

# Erhebungsbogen

**B**

<b>Projekt</b>	Biotopkartierung Hamburg	<b>Interne Nr.</b>	96171
		<b>DK5   DK5-GK</b>	<b>7652</b>
<b>Handlungsbedarf</b>	Nein	<b>DK5 - Name</b>	Duvenstedter Brook
<b>Bearbeitung</b>	BRA	<b>Biotop-Nr.   alt</b>	<b>422</b>
<b>Räumliche Abbildung</b>	Fläche	<b>Kartierung</b>	29.07.2015
<b>Anzahl Abschnitte</b>	2	<b>Fläche / Länge [m<sup>2</sup>/m]</b>	3656,2174
		<b>Breite (lineare Abb.) [m]</b>	

**Gesetzlicher Schutz** **Schutz nur teilweise** **Nein**

<b>Gesamtbewertung</b>	7	Besonders wertvoll
– <b>Alter</b>	8	Biotop hohen Alters, 200 bis 500 Jahre
– <b>Belastungsgrad</b>	6	Flächenhaft geringe oder örtlich stärkere oder Vorbelastung mit deutlichem Einfluß
– <b>Ökolog. Funktion</b>	6	Hohe Bedeutung in einem Biotopkomplex, für den lokalen Biotopverbund oder als Puffer
– <b>Seltenheit</b>	7	Seltener Biotoptyp, mit seltenen oder bedrohten Pflges., gesättigtes Artenspektrum, einige RL-Arten

## Bestandsbeschreibung

Etwas gärtnerisch überprägte, aber alte Gehölzgruppe bzw. Gehölzbestände mit naturnaher, waldnaher Entwicklung im Umfeld der alten Försterei bzw. des Försterei-Betriebshofes. Mit einem Bestand großer, alter Stieleichen, die bis zu 60 cm Stammdurchmesser erreichen und einem lockeren Bestand aus Sträuchern, v.a. Hasel im Unterstand und einem mäßig belichteten Waldboden, der nur locker von Krautarten bewachsen ist, jedoch mit Hinweisen auf die gärtnerische Überprägung in der Vergangenheit. Mit Vorkommen von Goldnessel, Straußfarn, auch einzelnen, noch erhaltenen Ziergehölzen und beispielsweise eingestreuten Vorkommen von Roß-Kastanie. Insofern nicht vollständig landschaftstypisch aufgebaut. Das Gehölz geht in den Randbereichen in ehemalige und aktuelle Siedlungsflächen und Lagerflächen des benachbarten Betriebshofes über.

## Vorkommen an Biotoptypen

1	TF	Typ	HF	F.Anteil
2	BTYP	Biotoptyp	- gesetzl. Grundl.	
3	Zusatz	Zusatz zum Biotoptypen		
4	LRT	Lebensraumtyp		
1	1		Ja	100 %
2	WQZ	Sonstige Bodensaure Eichen-Mischwälder (2000)		

## Räumliche Lage

<b>Lagebeschreibung</b>	Direkt am Forstbetriebshof, am Duvenstedter Triftweg			
<b>Nachbarnutzung/en</b>	Forstbetriebsflächen, Weg, weitere Waldflächen			
<b>Rechtswert (X)</b>	577076	<b>Hochwert (Y)</b>	5953037	
<b>Bezirk</b>	Wandsbek	<b>Naturraum</b>	Obere Alsterniederung (702.01)	
<b>Stadtteil (OT-Nr.)</b>	Wohldorf-Ohlstedt (523)	<b>Gemarkung</b>	Duvenstedter Brook (536)	
<b>Digitaler Grünplan</b>	<input type="checkbox"/> <b>Hafengesamtgebiet</b>	<input type="checkbox"/> <b>Ramsargebiet</b>	<input type="checkbox"/> <b>EG-Vogelschutzgeb.</b>	<input checked="" type="checkbox"/>
<b>Ausgleichsflächen</b>	<input type="checkbox"/> <b>Biosphärenreservat</b>	<input type="checkbox"/> <b>Nationalpark</b>		
<b>NSG / ND / LSG</b>	NSG Duvenstedter Brook [ HH-501 / Anteil: 100% ]			
<b>FFH-GEBIET</b>	Duvenstedter Brook [ DE 2226-303 / Anteil: 100% ]			
<b>Wasserschutzgebiet</b>				

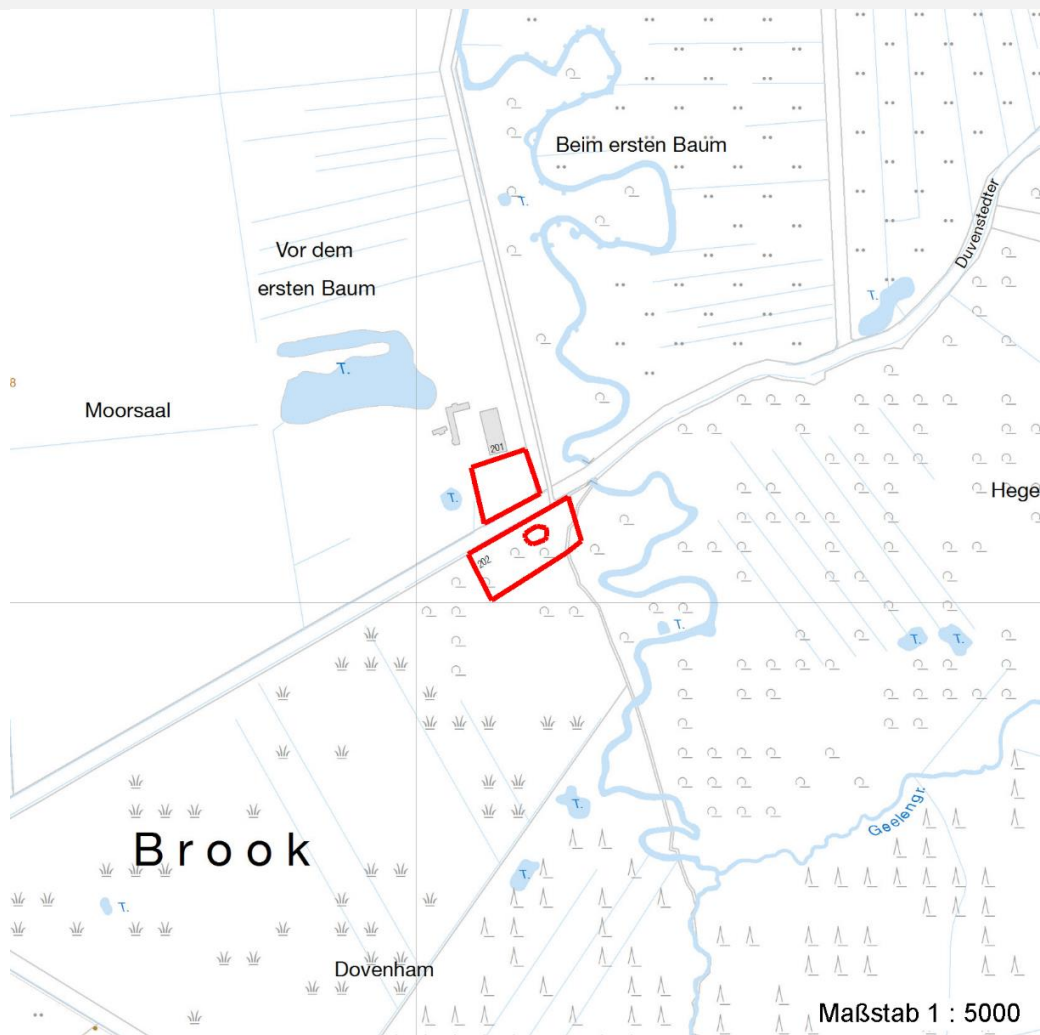
# Erhebungsbogen

**B**

<b>Projekt</b>	Biotopkartierung Hamburg		<b>Interne Nr.</b>	96171
			<b>DK5   DK5-GK</b>	<b>7652</b>
<b>Handlungsbedarf</b>	Nein		<b>DK5 - Name</b>	Duvenstedter Brook
<b>Bearbeitung</b>	BRA	<b>Kopie</b> Nein	<b>Biotop-Nr.   alt</b>	<b>422</b>
<b>Räumliche Abbildung</b>	Fläche		<b>Kartierung</b>	29.07.2015
<b>Anzahl Abschnitte</b>	2		<b>Fläche / Länge [m<sup>2</sup>/m]</b>	3656,2174
			<b>Breite (lineare Abb.) [m]</b>	

## Räumliche Lage

Karte



## Weitere Erhebungsbögen

Interne Nr.	Interne Nr. Zuordnung	DK5	Biotop-Nr.	Kartierung	Zuordnung	DK5 (GK)	Biotop-Nr. (alt)
96171	61921	7652	82	19.07.2007	/	7654	85
96171	62062	7652	188	04.09.2007	/	7654	10011

Zuordnung: N = nachfolgende Kartierung, K = weitere Kartierungen (zeitlich vorher oder nachher)

## Foto

Interne Nr.	Index	Dateiname	Aufnahmerichtung
49150	0	7652_422_290715_1.JPG	
49151	0	7652_422_290715_2.JPG	

## Weitere Angaben

Merkmal	Wert
---------	------

Auswertung

20.04.2020

# Erhebungsbogen

**B**

<b>Projekt</b>	Biotopkartierung Hamburg	<b>Interne Nr.</b>	96171
		<b>DK5   DK5-GK</b>	<b>7652</b>
<b>Handlungsbedarf</b>	Nein	<b>DK5 - Name</b>	Duvenstedter Brook
<b>Bearbeitung</b>	BRA	<b>Biotop-Nr.   alt</b>	<b>422</b>
<b>Räumliche Abbildung</b>	Fläche	<b>Kartierung</b>	29.07.2015
<b>Anzahl Abschnitte</b>	2	<b>Fläche / Länge [m<sup>2</sup>/m]</b>	3656,2174
		<b>Breite (lineare Abb.) [m]</b>	

## Weitere Angaben

Merkmal	Wert
Gefährdung / Einflüsse	Verhältnismäßig hoher Anteil nicht standortheimischer Arten.
Wertgesichtspunkte	Bedeutender, älterer, hochwüchsiger Baumbestand.
Maßnahmen	Bei den standortfremden Arten sollte zumindest versucht werden, deren Ausbreitung in die angrenzenden, naturnahen Flächen rechtzeitig zu erkennen und zu verhindern. Insbesondere der Straußfarn hat aktuell Ausbreitungstendenzen.

## Foto

**Fotodatei** 7652\_422\_290715\_1.JPG

**Bildbeschreibung**  
**Aufnahmerichtung**



**Fotodatei** 7652\_422\_290715\_2.JPG

**Bildbeschreibung**  
**Aufnahmerichtung**



## Teilflächenbeschreibung

<b>Teilflächentyp</b>	Sonstige Bodensaure Eichen-Mischwälder (2000)	<b>Teilflächen-Nr.</b>	1
<b>Biotoptyp</b>		<b>Biotoptyp</b>	WQZ
- Zusatz		- gesetzl. Grundl.	
<b>FFH-LRT</b>		<b>FFH-LRT</b>	
<b>Beschreibung</b>		<b>Entw.potential LRT</b>	
		<b>Hauptfläche</b>	Ja
		<b>Flächenanteil</b>	100 %
		<b>FFH-Unters.Fläche</b>	Nein
		<b>Saatgutfläche</b>	Nein

# Erhebungsbogen

**B**

<b>Projekt</b>	Biotopkartierung Hamburg	<b>Interne Nr.</b>	96171
		<b>DK5   DK5-GK</b>	<b>7652</b>
<b>Handlungsbedarf</b>	Nein	<b>DK5 - Name</b>	Duvenstedter Brook
<b>Bearbeitung</b>	BRA	<b>Biotop-Nr.   alt</b>	<b>422</b>
<b>Räumliche Abbildung</b>	Fläche	<b>Kartierung</b>	29.07.2015
<b>Anzahl Abschnitte</b>	2	<b>Fläche / Länge [m<sup>2</sup>/m]</b>	3656,2174
		<b>Breite (lineare Abb.) [m]</b>	

## Weitere Angaben

Merkmal	Wert
<b>Boden</b>	
Feuchte	6 - mäßig feucht und wechselfeucht
Reaktion	6 - schwach sauer
Stickstoffgehalt	6 - mäßig stickstoffarm bis stickstoffreich
<b>Standort, Relief</b>	
Belichtung	6 - halbsonnig bis halbschattig
<b>Veg. - Zeigerwerte</b>	
Anz. Wechselfeuchtezeiger	2
Anz. Überschwemmungsz.	2
Anz. Magerkeitszeiger (N < 4)	0
Anteil Magerkeitszeiger (N < 4)	0 %
<b>Veg. - Soziologie</b>	
BfN Schlüssel	48 - Querco-Fagetea (Reichere Laubwälder und Gebüsche)

## Zeigerwerte der Pflanzenartenliste (Auswertung)

<b>Standort</b>	<b>Belichtung</b>	halbschattig	5,4
<b>Boden</b>	<b>Feuchte</b>	mäßig feucht und wechselfeucht	5,7
	<b>Stickstoff (N)</b>	mäßig stickstoffarm bis stickstoffreich	5,6
	<b>Reaktion</b>	schwach sauer	6,1
<b>Vegetation</b>	<b>Mahdverträglichkeit</b>	schnittempfindlich bis mäßig schnittverträglich	3,5
<b>Zeigerwerte</b>	<b>Futterwert</b>	geringwertiges Futter	3,4
	<b>Wechselfeuchteanzeiger</b>		2
	<b>Giftpflanzen</b>		1
	<b>Überschw.anzeiger</b>		2

## Pflanzenartenliste

Gruppe / Pflanzenart	MS	M	W	Vs	St	PA	Ph	Sz	VS	V	G	cf	Rote Liste					
													§	HH	ND	SH	D	
<b>Tracheobionta (Gefäßpflanzen)</b>																		
Aesculus hippocastanum (Gewöhnliche Rosskastanie)	7	w		-	-													
Agrostis stolonifera (Ausläufer-Straußgras)	7	w		-	-													
Ajuga reptans (Kriechender Günsel)	7	w		-	-													
Alliaria petiolata (Knoblauchsrauke)	7	w		-	-													
Alnus glutinosa (Schwarz-Erle)	7	w		-	-													
Circaea lutetiana (Gewöhnliches Hexenkraut)	7	w		-	-													
Corylus avellana (Haselnuss)	7	z		-	-													
Crataegus monogyna (Eingrifflicher Weißdorn)	7	w		-	-													
Dactylis glomerata (Wiesen-Knäuelgras)	7	w		-	-													
Dryopteris dilatata (Breitblättriger Wurmfarne)	7	w		-	-													
Dryopteris filix-mas (Gewöhnlicher Wurmfarne)	7	w		-	-													
Fagus sylvatica (Rotbuche)	7	w		-	-													
Galeobdolon argentatum (Garten Goldnessel)	7	w		-	-													
Hedera helix (Efeu)	7	z		-	-													
Impatiens parviflora (Kleinblütiges Springkraut)	7	w		-	-													
Lonicera spec. (Heckenkirsche)	7	w		-	-													

# Erhebungsbogen

**B**

<b>Projekt</b>	Biotopkartierung Hamburg	<b>Interne Nr.</b>	96171
		<b>DK5   DK5-GK</b>	<b>7652</b>
<b>Handlungsbedarf</b>	Nein	<b>DK5 - Name</b>	Duvenstedter Brook
<b>Bearbeitung</b>	BRA	<b>Biotop-Nr.   alt</b>	<b>422</b>
<b>Räumliche Abbildung</b>	Fläche	<b>Kartierung</b>	29.07.2015
<b>Anzahl Abschnitte</b>	2	<b>Fläche / Länge [m<sup>2</sup>/m]</b>	3656,2174
		<b>Breite (lineare Abb.) [m]</b>	

## Pflanzenartenliste

Gruppe / Pflanzenart	MS	M	W	Vs	St	PA	Ph	Sz	VS	V	G	cf	Rote Liste						
													§	HH	ND	SH	D		
Lonicera xylosteum (Rote Heckenkirsche)	7	w		-	-														
Lysimachia vulgaris (Gewöhnlicher Gilbweiderich)	7	w		-	-														
Matteuccia struthiopteris (Straußfarn)	7	w		-	-									b		3			V
Milium effusum (Wald-Flattergras)	7	w		-	-														
Picea abies (Gemeine Fichte)	7	w		-	-														
Prunus padus (Echte Traubenkirsche)	7	w		-	-														
Quercus robur (Stiel-Eiche)	7	z		-	-														
Rubus laciniatus (Schlitzblättrige Brombeere)	7	w		-	-														
Scrophularia nodosa (Knotige Braunwurz)	7	w		-	-														
Sorbus aucuparia (Eberesche)	7	w		-	-														
Stellaria holostea (Große Sternmiere)	7	z		-	-														
Taraxacum spec. (Löwenzahn)	7	w		-	-														
<b>Anzahl Rote Liste Arten</b>															<b>1</b>		<b>1</b>		
<b>Anzahl Arten</b>																	<b>28</b>		

MS: Mengensystem; M: Mengenangabe, W: Bewertung der Art (FFH-Monitoring), Vs: Vegetationsschicht, St: Status, PA: Autor Phänologie; Ph: Phänologie, Sz: Soziabilität, VS: Vitalitätssystem; V: Vitalität, G: Geschlecht, cf: unsichere Bestimmung, §: Schutz nach BNatSchG, HH: Rote Liste Hamburg, Nds: Rote Liste Niedersachsen, SH: Rote Liste Schleswig-Holstein, D: Rote Liste Deutschland