

Erhebungsbogen

B

Projekt	Biotopkartierung Hamburg		Interne Nr.	96169
			DK5 DK5-GK	7652
Handlungsbedarf	Nein		DK5 - Name	Duvenstedter Brook
Bearbeitung	BRA	Kopie	Biotop-Nr. alt	420
Räumliche Abbildung	Fläche	Nein	Kartierung	28.07.2015
Anzahl Abschnitte	1		Fläche / Länge [m²/m]	15970,6062
			Breite (lineare Abb.) [m]	

Gesetzlicher Schutz	§ 30 (2) 2.3 Röhrichte	Schutz nur teilweise	Ja
----------------------------	-------------------------------	-----------------------------	-----------

Gesamtbewertung	5	Noch wertvoll, gut entwicklungsfähig
– Alter	5	Biotop mittleren Alters, 20 bis 50 Jahre
– Belastungsgrad	3	Flächenhafte starke Belastung
– Ökolog. Funktion	5	Bedeutung in einem Biotopkomplex, für den lokalen Biotopverbund oder als Puffer
– Seltenheit	5	Seltener Biotoptyp, floristisch stark verarmt, ohne seltener Pflges. od. verbr. artenreicher Biotoptyp

Bestandsbeschreibung

Sehr heterogener, stark gestörter Waldbereich mit Dominanz von Schwarzerlen über eine größere Fläche. Der Bereich wird von einem in Schlingen angelegten, ca. 1 m in das Gelände eingetieften Entwässerungsgraben bestimmt, an dessen Ufern sich offenbar primär ein Saum aus Schwarzerlen entwickelt hat, der wegen der nachgeahmten Bachschlingen die Fläche über größere Teilräume bestimmt. Die dazwischenliegenden erhöhten Landflächen waren ursprünglich vermutlich grünlandartig bewachsen, sind seither etwas höher aufgewachsen und von Rohrglanzgras-Röhricht bestimmt, das aber von einzelnen in der Fläche wachsenden Schwarzerlen und den Säumen entlang des Grabens überschattet wird und mittlerweile Waldinnenbereiche bildet. Die Schwarzerlen sind in der Vergangenheit vermutlich vereinzelt zurückgestutzt worden. Offenbar sind die Bäume zu einem Teil bei Anlage des Grabens gepflanzt worden, da es sich zu einem größeren Anteil um Grauerlen bzw. die Kreuzung aus Grau- und Schwarzerle handelt. Insofern ist der Baumbestand z.T. nicht standortheimisch. Die Vegetation der Bereiche neben den Gräben ist durch die deutliche Entwässerung und die dadurch bewirkte Torfmineralisierung bestimmt, hier gibt es hohe Anteile von Rasenschmiele, ebenfalls neophytisch größere Anteile von Kleinblütigem Springkraut und Gundermann, der einen eher mesophilen Standort anzeigt. Dennoch ist flächig und v.a. in Grabennähe Feuchvegetation eingestreut vorhanden, so dass der Bereich zum Teil noch als Sumpf ansprechbar ist und damit gesetzlichen Schutzkriterien entspricht. Die Bäume haben häufig Stammdicken zwischen 10 cm und maximal 30 cm und wirken z.T. vom Gesundheitszustand her geschwächt und sind auf c. 12 bis 15 m Höhe aufgewachsen. Zwischen den Schlingen des Grabens liegen krautig bestimmte Teilflächen, die als Röhricht oder Großseggenried mit höheren Anteilen von Störungszeigern ansprechbar sind. Diese nehmen ca. 30 % der Fläche ein.

Vorkommen an Biotoptypen

1	TF	Typ	HF	F.Anteil
2	BTYP	Biotoptyp		- gesetzl. Grundl.
3	Zusatz	Zusatz zum Biotoptypen		
4	LRT	Lebensraumtyp		
1	1		Ja	70 %
2	WBX	Entwässerter, degenerierter (Erlen-)Bruchwald (2000)		
1	2			30 %
2	NRZ	Sonstiges Röhricht (2000)		
4	kein LRT	kein Lebensraumtyp nach FFH-Richtlinie		

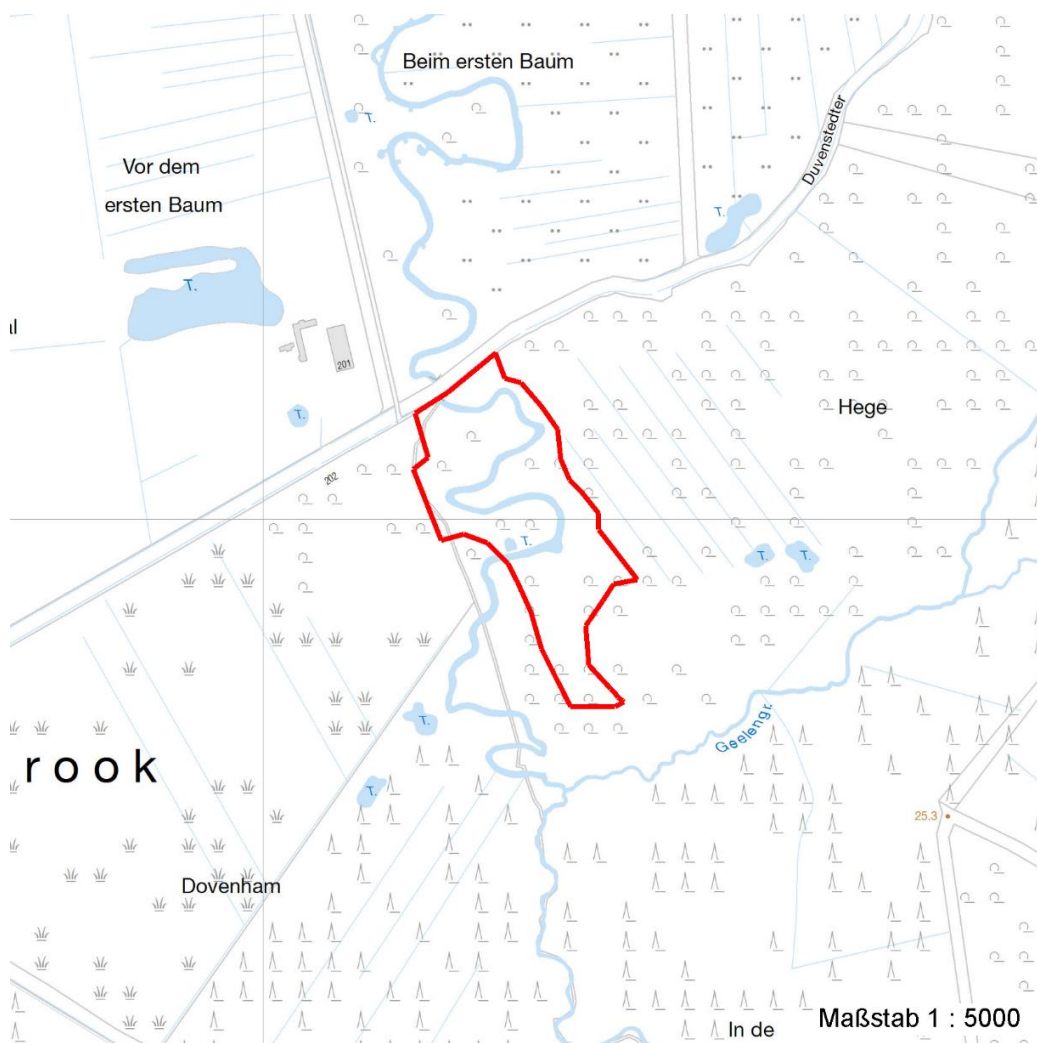
Räumliche Lage

Lagebeschreibung	Südwestlich der Liegewiese, südlich Duvenstedter Triftweg		
Nachbarnutzung/en	Weitere Waldflächen, Grünland, im Norden ein Weg		
Rechtswert (X)	577176	Hochwert (Y)	5953004
Bezirk	Wandsbek	Naturraum	Obere Alsterniederung (702.01)
Stadtteil (OT-Nr.)	Wohldorf-Ohlstedt (523)	Gemarkung	Duvenstedter Brook (536)

Projekt	Biotopkartierung Hamburg	Interne Nr.	96169
		DK5 DK5-GK	7652
		DK5 - Name	Duvenstedter Brook
Handlungsbedarf	Nein	Biotop-Nr. alt	420
Bearbeitung	BRA	Kartierung	28.07.2015
Räumliche Abbildung	Fläche	Fläche / Länge [m²/m]	15970,6062
Anzahl Abschnitte	1	Breite (lineare Abb.) [m]	

Räumliche Lage

Digitaler Grünplan	Hafengesamtgebiet	Ramsargebiet	EG-Vogelschutzgeb.	x
Ausgleichsflächen	Biosphärenreservat	Nationalpark		
NSG / ND / LSG	NSG Duvenstedter Brook [HH-501 / Anteil: 100%]			
FFH-GEBIET	Duvenstedter Brook [DE 2226-303 / Anteil: 100%]			
Wasserschutzgebiet				
Karte				



Weitere Erhebungsbögen

Interne Nr.	Interne Nr. Zuordnung	DK5	Biotop-Nr.	Kartierung	Zuordnung	DK5 (GK)	Biotop-Nr. (alt)
96169	61906	7652	26	19.07.2007	/	7654	22
96169	61921	7652	82	19.07.2007	/	7654	85

Zuordnung: N = nachfolgende Kartierung, K = weitere Kartierungen (zeitlich vorher oder nachher)

Foto

Interne Nr.	Index	Dateiname	Aufnahmerichtung
49141	0	7652_420_280715_1.JPG	

Erhebungsbogen

B

Projekt	Biotopkartierung Hamburg	Interne Nr.	96169
		DK5 DK5-GK	7652
Handlungsbedarf	Nein	DK5 - Name	Duvenstedter Brook
Bearbeitung	BRA	Biotop-Nr. alt	420
Räumliche Abbildung	Fläche	Kartierung	28.07.2015
Anzahl Abschnitte	1	Fläche / Länge [m²/m]	15970,6062
		Breite (lineare Abb.) [m]	

Foto

Interne Nr.	Index	Dateiname	Aufnahmerichtung
49142	0	7652_420_280715_2.JPG	
49143	0	7652_420_280715_3.JPG	
49144	0	7652_420_280715_4.JPG	
49145	0	7652_420_280715_5.JPG	
49146	0	7652_420_280715_6.JPG	
49147	0	7652_420_280715_7.JPG	

Weitere Angaben

Merkmal	Wert
Auswertung	
Gefährdung / Einflüsse	Der Graben ist sehr weit in das Gelände eingeschnitten und trägt erheblich zur Entwässerung des Duvenstedter Brooks und der näheren Umgebung bei, insbesondere in dem gegenwärtigen Zustand, da die Wasserfläche nahezu vollständig weggetrocknet ist. Die angrenzenden Bereiche sind entsprechend stark gestört, der Torfkörper ist zum größten Teil in Gewässernähe vernichtet.
Wertgesichtspunkte	Die Flächen sind seit einigen Jahrzehnten verhältnismäßig ungestört aufgewachsen, dadurch strukturreich.
Maßnahmen	Der Graben sollte dringend verschüttet oder eingestaut werden, größere Teile des Duvenstedter Brooks vernässt werden; zumindest sollte in Zukunft keine Unterhaltung mehr stattfinden

Foto

Fotodatei	7652_420_280715_1.JPG	Fotodatei	7652_420_280715_2.JPG
Bildbeschreibung		Bildbeschreibung	
Aufnahmerichtung		Aufnahmerichtung	



Erhebungsbogen

B

Projekt	Biotopkartierung Hamburg	Interne Nr.	96169
		DK5 DK5-GK	7652
Handlungsbedarf	Nein	DK5 - Name	Duvenstedter Brook
Bearbeitung	BRA	Biotop-Nr. alt	420
Räumliche Abbildung	Fläche	Kartierung	28.07.2015
Anzahl Abschnitte	1	Fläche / Länge [m²/m]	15970,6062
		Breite (lineare Abb.) [m]	

Foto

Fotodatei 7652_420_280715_3.JPG

Bildbeschreibung
Aufnahmerichtung



Fotodatei 7652_420_280715_4.JPG

Bildbeschreibung
Aufnahmerichtung



Teilflächenbeschreibung

Teilflächentyp		Teilflächen-Nr.	1
Biotoptyp	Entwässerter, degenerierter (Erlen-)Bruchwald (2000)	Biotoptyp	WBX
- Zusatz		- gesetzl. Grundl.	
FFH-LRT		FFH-LRT	
Beschreibung		Entw.potential LRT	
		Hauptfläche	Ja
		Flächenanteil	70 %
		FFH-Unters.Fläche	Nein
		Saatgutfläche	Nein

Weitere Angaben

Merkmal	Wert
Boden	
Feuchte	7 - feucht
Reaktion	5 - mäßig sauer
Stickstoffgehalt	5 - mäßig stickstoffarm
Standort, Relief	
Belichtung	6 - halbsonnig bis halbschattig
Veg. - Zeigerwerte	
Anz. Wechselfeuchtezeiger	5
Anz. Überschwemmungsz.	2
Anz. Magerkeitszeiger (N < 4)	4
Anteil Magerkeitszeiger (N < 4)	28 %
Veg. - Soziologie	
BfN Schlüssel	19.1.02 - Glechometalia hederaceae (Halbschatten-Kraut-Ges.) 27.0.01 - Phragmitetalia (Röhrichte und Großseggenrieder) 44.0.01.02 - Alnion glutinosae (Erlenbruchwälder)

Projekt	Biotopkartierung Hamburg	Interne Nr.	96169
		DK5 DK5-GK	7652
Handlungsbedarf	Nein	DK5 - Name	Duvenstedter Brook
Bearbeitung	BRA	Biotop-Nr. alt	420
Räumliche Abbildung	Fläche	Kartierung	28.07.2015
Anzahl Abschnitte	1	Fläche / Länge [m²/m]	15970,6062
		Breite (lineare Abb.) [m]	

Zeigerwerte der Pflanzenartenliste (Auswertung)

Standort	Belichtung	halbsonnig bis halbschattig	5,7
Boden	Feuchte	feucht	6,6
	Stickstoff (N)	mäßig stickstoffarm	4,9
	Reaktion	mäßig sauer	4,8
Vegetation	Mahdverträglichkeit	mäßig schnittverträglich (erster Schnitt nicht vor 1. Juli)	5
Zeigerwerte	Futterwert	sehr geringwertiges Futter	2
	Wechselfeuchteanzeiger		5
	Giftpflanzen		0
	Überschw.anzeiger		2

Pflanzenartenliste

Gruppe / Pflanzenart	MS	M	W	Vs	St	PA	Ph	Sz	VS	V	G	cf	Rote Liste						
													§	HH	ND	SH	D		
Tracheobionta (Gefäßpflanzen)																			
Agrostis stolonifera (Ausläufer-Straußgras)	7	w		-	-														
Ajuga reptans (Kriechender Günsel)	7	w		-	-														
Alnus glutinosa (Schwarz-Erle)	7	z		-	-														
Athyrium filix-femina (Gewöhnlicher Frauenfarn)	7	w		-	-														
Betula pubescens (Moor-Birke)	7	z		-	-														
Brachypodium sylvaticum (Wald-Zwenke)	7	z		-	-												3		
Carex acutiformis (Sumpf-Segge)	7	z		-	-														
Circaea lutetiana (Gewöhnliches Hexenkraut)	7	w		-	-														
Corylus avellana (Haselnuss)	7	w		-	-														
Dactylis glomerata (Wiesen-Knäuelgras)	7	w		-	-														
Deschampsia cespitosa (Rasen-Schmiele)	7	z		-	-														
Dryopteris dilatata (Breitblättriger Wurmfarne)	7	z		-	-														
Dryopteris filix-mas (Gewöhnlicher Wurmfarne)	7	w		-	-														
Galium aparine (Kletten-Labkraut)	7	w		-	-														
Geum urbanum (Echte Nelkenwurz)	7	w		-	-														
Glechoma hederacea (Gundermann)	7	h		-	-														
Holcus mollis (Weiches Honiggras)	7	z		-	-														
Humulus lupulus (Hopfen)	7	w		-	-														
Impatiens noli-tangere (Echtes Springkraut)	7	w		-	-													V	
Impatiens parviflora (Kleinblütiges Springkraut)	7	z		-	-														
Lonicera periclymenum (Wald-Geißblatt)	7	z		-	-														
Lythrum salicaria (Blut-Weiderich)	7	w		-	-														
Molinia caerulea (Blaues Pfeifengras)	7	h		-	-														
Oxalis acetosella (Wald-Sauerklee)	7	z		-	-														
Phalaris arundinacea (Rohr-Glanzgras)	7	w		-	-														
Phragmites australis (Schilf)	7	w		-	-														
Poa trivialis (Gewöhnliches Rispengras)	7	w		-	-														
Quercus robur (Stiel-Eiche)	7	w		-	-														
Rubus fruticosus agg. (Artengruppe Echte Brombeere)	7	z		-	-														
Rumex sanguineus (Blut-Ampfer)	7	w		-	-														
Scirpus sylvaticus (Wald-Simse)	7	z		-	-														V
Sorbus aucuparia (Eberesche)	7	w		-	-														

Erhebungsbogen

B

Projekt	Biotopkartierung Hamburg		Interne Nr.	96169
			DK5 DK5-GK	7652
Handlungsbedarf	Nein		DK5 - Name	Duvenstedter Brook
Bearbeitung	BRA	Kopie	Biotop-Nr. alt	420
Räumliche Abbildung	Fläche	Nein	Kartierung	28.07.2015
Anzahl Abschnitte	1		Fläche / Länge [m²/m]	15970,6062
			Breite (lineare Abb.) [m]	

Pflanzenartenliste

Gruppe / Pflanzenart	MS	M	W	Vs	St	PA	Ph	Sz	VS	V	G	cf	§	Rote Liste			
														HH	ND	SH	D
Taraxacum spec. (Löwenzahn)	7	w		-	-												
Urtica dioica (Große Brennessel)	7	w		-	-												
Veronica beccabunga (Bachbungen-Ehrenpreis)	7	w		-	-												
Anzahl Rote Liste Arten													2	1			
Anzahl Arten													35				

MS: Mengensystem; M: Mengenangabe, W: Bewertung der Art (FFH-Monitoring), Vs: Vegetationsschicht, St: Status, PA: Autor Phänologie; Ph: Phänologie, Sz: Soziabilität, VS: Vitalitätssystem; V: Vitalität, G: Geschlecht, cf: unsichere Bestimmung, §: Schutz nach BNatSchG, HH: Rote Liste Hamburg, Nds: Rote Liste Niedersachsen, SH: Rote Liste Schleswig-Holstein, D: Rote Liste Deutschland

Teilflächenbeschreibung

Teilflächentyp		Teilflächen-Nr.	2
Biotoptyp	Sonstiges Röhricht (2000)	Biotoptyp	NRZ
- Zusatz		- gesetzl. Grundl.	
FFH-LRT	kein Lebensraumtyp nach FFH-Richtlinie	FFH-LRT	kein LRT
Beschreibung	kein Stillgewässer	Entw.potential LRT	
		Hauptfläche	
		Flächenanteil	30 %
		FFH-Unters.Fläche	Nein
		Saatgutfläche	Nein

Weitere Angaben

Merkmal	Wert
Auswertung	
Maßnahmen	Massnahmen siehe Hauptbogen