

# Erhebungsbogen

**B**

<b>Projekt</b>	Biotopkartierung Hamburg		<b>Interne Nr.</b>	96158
			<b>DK5   DK5-GK</b>	<b>7652</b>
<b>Handlungsbedarf</b>	Nein		<b>DK5 - Name</b>	Duvenstedter Brook
<b>Bearbeitung</b>	BRA	<b>Kopie</b>	<b>Biotop-Nr.   alt</b>	<b>412</b>
<b>Räumliche Abbildung</b>	Fläche	Nein	<b>Kartierung</b>	27.07.2015
<b>Anzahl Abschnitte</b>	1		<b>Fläche / Länge [m<sup>2</sup>/m]</b>	6201,6088
			<b>Breite (lineare Abb.) [m]</b>	

<b>Gesetzlicher Schutz</b>	§ 14 (2) 2.2 Knicks	<b>Schutz nur teilweise</b>	Nein
----------------------------	---------------------	-----------------------------	------

<b>Gesamtbewertung</b>	8	Hochgradig wertvoll
– <b>Alter</b>	8	Biotop hohen Alters, 200 bis 500 Jahre
– <b>Belastungsgrad</b>	7	Flächenhaft geringe oder Vorbelastung mit schwachem Einfluß
– <b>Ökolog. Funktion</b>	8	Wertbestimmender Bestandteil eines wertvollen Biotopkomplexes oder für den regionalen Biotopverbund.
– <b>Seltenheit</b>	7	Seltener Biotoptyp, mit seltenen oder bedrohten Pflges., gesättigtes Artenspektrum, einige RL-Arten

## Bestandsbeschreibung

Ehemaliger Redder mit zwei Randknicks, die noch als flache Wälle erkennbar sind, mit Höhen oft nur unter 0,5 m. Gekennzeichnet aber durch einen lockeren Bestand aus alten Stieleichen, die bis zu 80 cm Stammdicke erreichen, eingestreut auch einzelne Rotbuchen, aber entsprechend den feuchten Standortverhältnissen auch Schwarzerlen und Moorbirken. Der Wegebereich ist als flacher Wall im Gelände erhalten und wird vermutlich gelegentlich - zumindest zu jagdlichen Zwecken oder auch forstlichen Zwecken - genutzt, ist größtenteils aber bewachsen von Adlerfarnbeständen, Rasenschmiele oder auch Pfeifengras, z.T. von Arten der mesophilen Wälder. Die Struktur hebt sich von den angrenzenden Flächen v.a. dadurch ab, dass ein sehr alter Eichenbestand vorhanden ist und flache Entwässerungsgräben.

## Vorkommen an Biototypen

1	TF	Typ	HF	F.Anteil
2	BTYP	Biototyp	- gesetzl. Grundl.	
3	Zusatz	Zusatz zum Biototypen		
4	LRT	Lebensraumtyp		
1	1		Ja	100 %
2	HWM	Strauch-Baum-Knick (2000)		

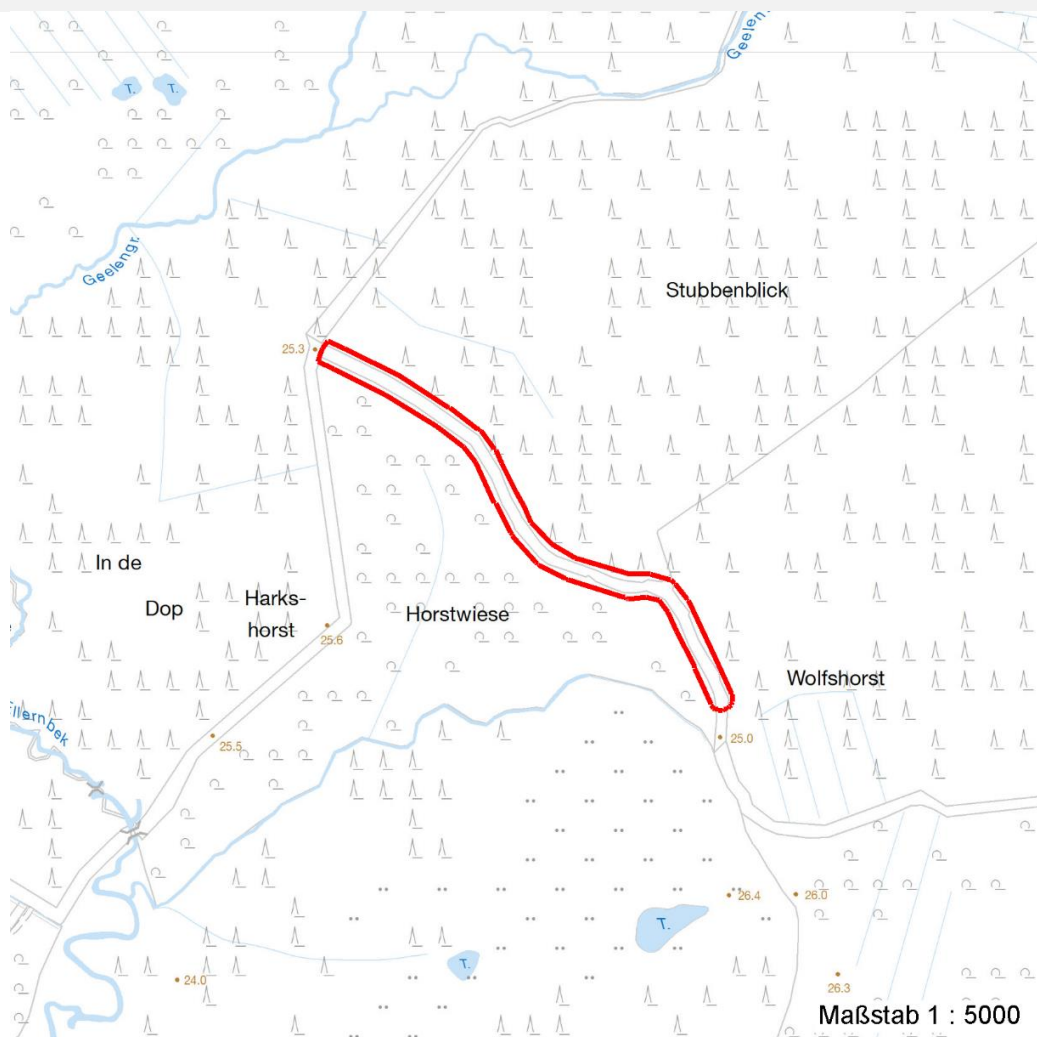
## Räumliche Lage

<b>Lagebeschreibung</b>	Nördlich Horstwiese			
<b>Nachbarnutzung/en</b>	Verschiedene Waldbereiche, zum Teil Grünland			
<b>Rechtswert (X)</b>	577618	<b>Hochwert (Y)</b>	5952684	
<b>Bezirk</b>	Wandsbek	<b>Naturraum</b>	Obere Alsterniederung (702.01)	
<b>Stadtteil (OT-Nr.)</b>	Wohldorf-Ohlstedt (523)	<b>Gemarkung</b>	Duvenstedter Brook (536)	
<b>Digitaler Grünplan</b>	<input type="checkbox"/> <b>Hafengesamtgebiet</b>	<input type="checkbox"/> <b>Ramsargebiet</b>	<input type="checkbox"/> <b>EG-Vogelschutzgeb.</b>	<input checked="" type="checkbox"/>
<b>Ausgleichsflächen</b>	<input type="checkbox"/> <b>Biosphärenreservat</b>	<input type="checkbox"/> <b>Nationalpark</b>		
<b>NSG / ND / LSG</b>	NSG Duvenstedter Brook [ HH-501 / Anteil: 100% ]			
<b>FFH-GEBIET</b>	Duvenstedter Brook [ DE 2226-303 / Anteil: 100% ]			
<b>Wasserschutzgebiet</b>				

<b>Projekt</b>	Biotopkartierung Hamburg	<b>Interne Nr.</b>	96158
		<b>DK5   DK5-GK</b>	<b>7652</b>
<b>Handlungsbedarf</b>	Nein	<b>DK5 - Name</b>	Duvenstedter Brook
<b>Bearbeitung</b>	BRA	<b>Biotop-Nr.   alt</b>	<b>412</b>
<b>Räumliche Abbildung</b>	Fläche	<b>Kartierung</b>	27.07.2015
<b>Anzahl Abschnitte</b>	1	<b>Fläche / Länge [m<sup>2</sup>/m]</b>	6201,6088
		<b>Breite (lineare Abb.) [m]</b>	

## Räumliche Lage

### Karte



## Weitere Erhebungsbögen

Interne Nr.	Interne Nr. Zuordnung	DK5	Biotop-Nr.	Kartierung	Zuordnung	DK5 (GK)	Biotop-Nr. (alt)
96158	61910	7652	28	19.07.2007	/	7654	24
96158	61941	7652	70	01.08.2007	/	7654	72
96158	61834	7652	77	19.07.2007	/	7654	80
96158	61928	7652	155	06.08.2007	/	7654	161

Zuordnung: N = nachfolgende Kartierung, K = weitere Kartierungen (zeitlich vorher oder nachher)

## Foto

Interne Nr.	Index	Dateiname	Aufnahmerichtung
49093	0	7652_412_270715_1.JPG	
49094	0	7652_412_270715_2.JPG	
49095	0	7652_412_270715_3.JPG	

# Erhebungsbogen

**B**

<b>Projekt</b>	Biotopkartierung Hamburg	<b>Interne Nr.</b>	96158
		<b>DK5   DK5-GK</b>	<b>7652</b>
<b>Handlungsbedarf</b>	Nein	<b>DK5 - Name</b>	Duvenstedter Brook
<b>Bearbeitung</b>	BRA	<b>Biotop-Nr.   alt</b>	<b>412</b>
<b>Räumliche Abbildung</b>	Fläche	<b>Kartierung</b>	27.07.2015
<b>Anzahl Abschnitte</b>	1	<b>Fläche / Länge [m<sup>2</sup>/m]</b>	6201,6088
		<b>Breite (lineare Abb.) [m]</b>	

## Weitere Angaben

Merkmal	Wert
<b>Auswertung</b>	
Gefährdung / Einflüsse	Aktuell keine vorhanden.
Wertgesichtspunkte	Landschaftsgliederung durch einen älteren Gehölzbestand.
zoologisch bedeutsame Strukturen	Alte Bäume mit Höhlen Totholz
Bedeutung für Tiergruppe	Vögel
Maßnahmen	Keine Maßnahmen vornehmen, weiterhin dafür sorgen, dass der Bereich abgeschirmt bleibt und nicht als Fußweg erschlossen wird.

## Foto

<b>Fotodatei</b>	7652_412_270715_1.JPG	<b>Fotodatei</b>	7652_412_270715_2.JPG
<b>Bildbeschreibung</b>		<b>Bildbeschreibung</b>	
<b>Aufnahmerichtung</b>		<b>Aufnahmerichtung</b>	



## Foto

<b>Fotodatei</b>	7652_412_270715_3.JPG	<b>Fotodatei</b>	
<b>Bildbeschreibung</b>		<b>Bildbeschreibung</b>	
<b>Aufnahmerichtung</b>		<b>Aufnahmerichtung</b>	



# Erhebungsbogen

**B**

<b>Projekt</b>	Biotopkartierung Hamburg	<b>Interne Nr.</b>	96158
		<b>DK5   DK5-GK</b>	<b>7652</b>
<b>Handlungsbedarf</b>	Nein	<b>DK5 - Name</b>	Duvenstedter Brook
<b>Bearbeitung</b>	BRA	<b>Biotop-Nr.   alt</b>	<b>412</b>
<b>Räumliche Abbildung</b>	Fläche	<b>Kartierung</b>	27.07.2015
<b>Anzahl Abschnitte</b>	1	<b>Fläche / Länge [m<sup>2</sup>/m]</b>	6201,6088
		<b>Breite (lineare Abb.) [m]</b>	

## Teilflächenbeschreibung

<b>Teilflächentyp</b>		<b>Teilflächen-Nr.</b>	1
<b>Biototyp</b>	Strauch-Baum-Knick (2000)	<b>Biototyp</b>	HWM
<b>- Zusatz</b>		<b>- gesetzl. Grundl.</b>	
<b>FFH-LRT</b>		<b>FFH-LRT</b>	
<b>Beschreibung</b>		<b>Entw.potential LRT</b>	
		<b>Hauptfläche</b>	Ja
		<b>Flächenanteil</b>	100 %
		<b>FFH-Unters.Fläche</b>	Nein
		<b>Saatgutfläche</b>	Nein

## Weitere Angaben

Merkmal	Wert
<b>Boden</b>	
Feuchte	7 - feucht
Reaktion	4 - mäßig sauer bis sauer
Stickstoffgehalt	4 - mäßig bis stickstoffarm
<b>Standort, Relief</b>	
Belichtung	6 - halbsonnig bis halbschattig
<b>Veg. - Zeigerwerte</b>	
Anz. Wechselfeuchtezeiger	3
Anz. Überschwemmungsz.	3
Anz. Magerkeitszeiger (N < 4)	6
Anteil Magerkeitszeiger (N < 4)	39 %
<b>Veg. - Soziologie</b>	
BfN Schlüssel	48.0.04 - Fagetalia sylvaticae (Edellaub-Mischwälder und verwandte Ges.)

## Zeigerwerte der Pflanzenartenliste (Auswertung)

<b>Standort</b>	<b>Belichtung</b>	halbsonnig bis halbschattig	5,6
<b>Boden</b>	<b>Feuchte</b>	feucht	6,6
	<b>Stickstoff (N)</b>	mäßig bis stickstoffarm	3,8
	<b>Reaktion</b>	mäßig sauer bis sauer	4,4
<b>Vegetation</b>	<b>Mahdverträglichkeit</b>	schnittempfindlich bis mäßig schnittverträglich	3,8
<b>Zeigerwerte</b>	<b>Futterwert</b>	sehr geringwertiges Futter	1,8
	<b>Wechselfeuchteanzeiger</b>		3
	<b>Giftpflanzen</b>		2
	<b>Überschw.anzeiger</b>		3

## Pflanzenartenliste

Gruppe / Pflanzenart	MS	M	W	Vs	St	PA	Ph	Sz	VS	V	G	cf	§	Rote Liste			
														HH	ND	SH	D
<b>Tracheobionta (Gefäßpflanzen)</b>																	
Acer pseudoplatanus (Berg-Ahorn)	7	w		-	-												
Agrostis stolonifera (Ausläufer-Straußgras)	7	z		-	-												
Alnus glutinosa (Schwarz-Erle)	7	h		-	-												

# Erhebungsbogen

**B**

<b>Projekt</b>	Biotopkartierung Hamburg	<b>Interne Nr.</b>	96158
		<b>DK5   DK5-GK</b>	<b>7652</b>
<b>Handlungsbedarf</b>	Nein	<b>DK5 - Name</b>	Duvenstedter Brook
<b>Bearbeitung</b>	BRA	<b>Biotop-Nr.   alt</b>	<b>412</b>
<b>Räumliche Abbildung</b>	Fläche	<b>Kartierung</b>	27.07.2015
<b>Anzahl Abschnitte</b>	1	<b>Fläche / Länge [m<sup>2</sup>/m]</b>	6201,6088
		<b>Breite (lineare Abb.) [m]</b>	

## Pflanzenartenliste

Gruppe / Pflanzenart	MS	M	W	Vs	St	PA	Ph	Sz	VS	V	G	cf	§	Rote Liste				
														HH	ND	SH	D	
Athyrium filix-femina (Gewöhnlicher Frauenfarn)	7	w		-	-													
Brachypodium sylvaticum (Wald-Zwenke)	7	w		-	-											3		
Carex pseudocyperus (Scheinzyper-Segge)	7	w		-	-													
Carex remota (Winkel-Segge)	7	w		-	-													
Corylus avellana (Haselnuss)	7	w		-	-													
Deschampsia cespitosa (Rasen-Schmiele)	7	h		-	-													
Deschampsia flexuosa (Draht-Schmiele)	7	w		-	-													
Dryopteris dilatata (Breitblättriger Wurmfarne)	7	w		-	-													
Fagus sylvatica (Rotbuche)	7	z		-	-													
Galeobdolon argentatum (Garten Goldnessel)	7	w		-	-													
Glyceria fluitans (Flutender Schwaden)	7	w		-	-													
Holcus mollis (Weiches Honiggras)	7	z		-	-													
Juncus effusus (Flatter-Binse)	7	w		-	-													
Melampyrum pratense (Wiesen-Wachtelweizen)	7	w		-	-											2		V
Molinia caerulea (Blaues Pfeifengras)	7	z		-	-													
Oxalis acetosella (Wald-Sauerklee)	7	z		-	-													
Picea abies (Gemeine Fichte)	7	z		-	-													
Pteridium aquilinum (Adlerfarn)	7	h		-	-													
Quercus robur (Stiel-Eiche)	7	h		-	-													
Quercus robur (Stiel-Eiche)	7	w		K1	-													
Rubus fruticosus agg. (Artengruppe Echte Brombeere)	7	w		-	-													
Rubus idaeus (Himbeere)	7	w		-	-													
Sorbus aucuparia (Eberesche)	7	w		-	-													
Stellaria holostea (Große Sternmiere)	7	z		-	-													
<b>Anzahl Rote Liste Arten</b>														<b>2</b>				
<b>Anzahl Arten</b>														<b>26</b>				

MS: Mengensystem; M: Mengenangabe, W: Bewertung der Art (FFH-Monitoring), Vs: Vegetationsschicht, St: Status, PA: Autor Phänologie; Ph: Phänologie, Sz: Soziabilität, VS: Vitalitätssystem; V: Vitalität, G: Geschlecht, cf: unsichere Bestimmung, §: Schutz nach BNatSchG, HH: Rote Liste Hamburg, Nds: Rote Liste Niedersachsen, SH: Rote Liste Schleswig-Holstein, D: Rote Liste Deutschland