

# Erhebungsbogen

**B**

<b>Projekt</b>	Biotopkartierung Hamburg		<b>Interne Nr.</b>	96147
			<b>DK5   DK5-GK</b>	<b>7652</b>
<b>Handlungsbedarf</b>	Nein		<b>DK5 - Name</b>	Duvenstedter Brook
<b>Bearbeitung</b>	BRA	<b>Kopie</b>	<b>Biotop-Nr.   alt</b>	<b>401</b>
<b>Räumliche Abbildung</b>	Fläche	Nein	<b>Kartierung</b>	27.07.2015
<b>Anzahl Abschnitte</b>	1		<b>Fläche / Länge [m<sup>2</sup>/m]</b>	8917,4486
			<b>Breite (lineare Abb.) [m]</b>	

<b>Gesetzlicher Schutz</b>	§ 30 (2) 2.2 Sümpfe	<b>Schutz nur teilweise</b>	<b>Nein</b>
----------------------------	---------------------	-----------------------------	-------------

<b>Gesamtbewertung</b>	7	Besonders wertvoll
– <b>Alter</b>	5	Biotop mittleren Alters, 20 bis 50 Jahre
– <b>Belastungsgrad</b>	7	Flächenhaft geringe oder Vorbelastung mit schwachem Einfluß
– <b>Ökolog. Funktion</b>	7	Sehr hohe Bedeutung in einem Biotopkomplex, für den lokalen Biotopverbund oder als Puffer
– <b>Seltenheit</b>	7	Seltener Biotoptyp, mit seltenen oder bedrohten Pflges., gesättigtes Artenspektrum, einige RL-Arten

## Bestandsbeschreibung

Lichtungen mit etwas amorphem Zuschnitt innerhalb von feuchten Wäldern, die i.d.R. als Bruchwälder kartiert werden. Die Lichtungen werden offenbar durch gelegentliche Mahd offen gehalten, sind aber nicht regelmäßig gemäht, so dass ein relativ geschlossener Bestand v.a. aus Röhrichtarten aufgewachsen ist. Es dominieren Rohrglanzgras, Schilf und Hundsreitgras, eingestreut mit Vorkommen von einigen Großseggen und Arten der feuchten Hochstaudenfluren, örtlich aber auch Brennessel. Derzeit nur mäßig feucht, vermutlich aber mit anmoorigem Untergrund, am Waldrand auch mit Offenbodenbereichen, die vermutlich von Wildschweinen verursacht worden sind. Aktuell aufgrund des hohen Aufwuchses nur verhältnismäßig artenarm, innerhalb der hochwüchsigen Vegetation dürften sich aber weitere Arten verbergen. Die Fläche wird im Nordwesten durch einen recht weit eingeschnittenen Graben gequert und entwässert.

## Vorkommen an Biotoptypen

1	TF	Typ	HF	F.Anteil
2	BTYP	Biotoptyp	- gesetzl. Grundl.	
3	Zusatz	Zusatz zum Biotoptypen		
4	LRT	Lebensraumtyp		
1	1		Ja	100 %
2	NHA	Feuchte Hochstaudenflur auf Standorten mittlerer Nährstoffversorgung (2000)		

## Räumliche Lage

<b>Lagebeschreibung</b>	Südlich Kirchenblick			
<b>Nachbarnutzung/en</b>	Verschiedene Wald und Forstflächen, im Osten Grünland			
<b>Rechtswert (X)</b>	577598	<b>Hochwert (Y)</b>	5953207	
<b>Bezirk</b>	Wandsbek	<b>Naturraum</b>	Obere Alsterniederung (702.01)	
<b>Stadtteil (OT-Nr.)</b>	Wohldorf-Ohlstedt (523)	<b>Gemarkung</b>	Duvenstedter Brook (536)	
<b>Digitaler Grünplan</b>	<input type="checkbox"/> <b>Hafengesamtgebiet</b>	<input type="checkbox"/> <b>Ramsargebiet</b>	<input type="checkbox"/> <b>EG-Vogelschutzgeb.</b>	<input checked="" type="checkbox"/> <b>x</b>
<b>Ausgleichsflächen</b>	<input type="checkbox"/> <b>Biosphärenreservat</b>	<input type="checkbox"/> <b>Nationalpark</b>		
<b>NSG / ND / LSG</b>	NSG Duvenstedter Brook [ HH-501 / Anteil: 100% ]			
<b>FFH-GEBIET</b>	Duvenstedter Brook [ DE 2226-303 / Anteil: 100% ]			
<b>Wasserschutzgebiet</b>				

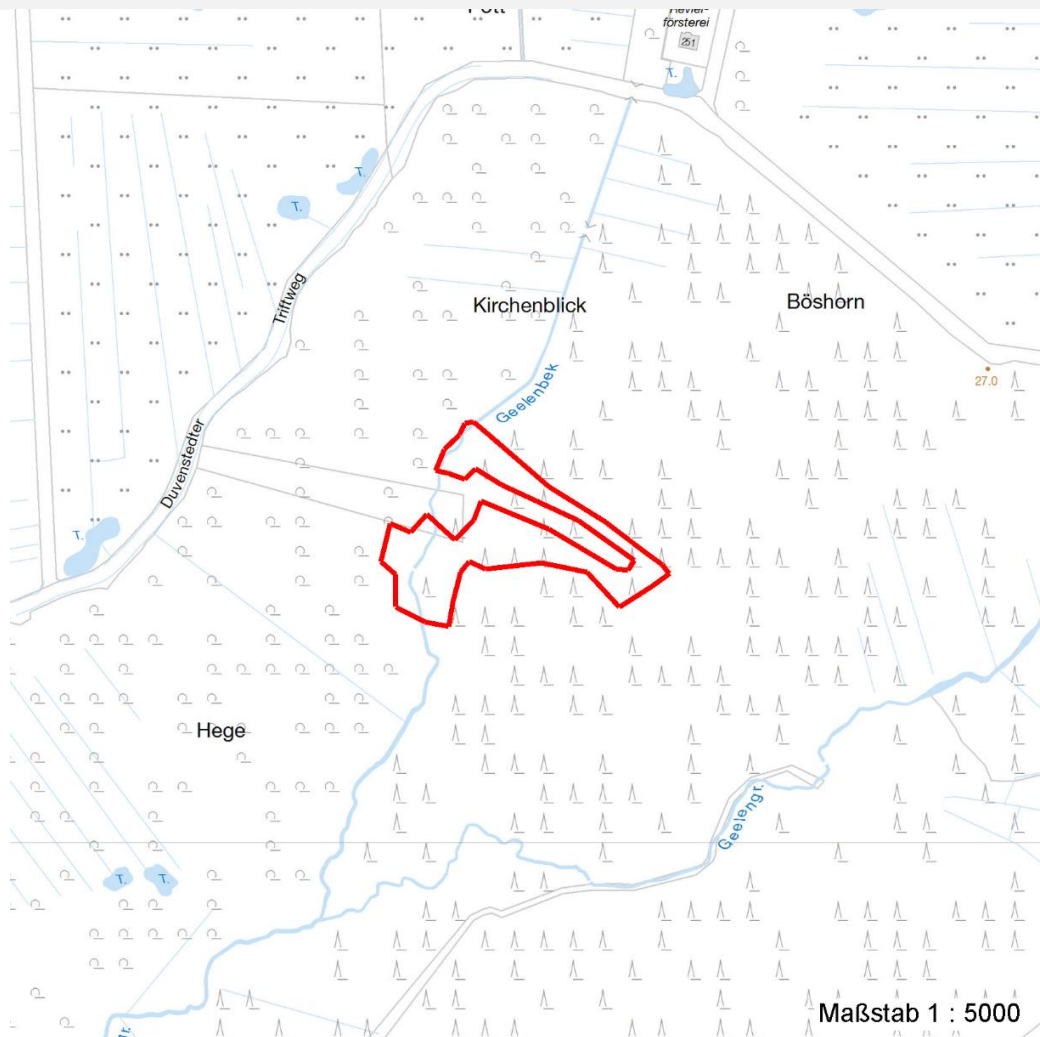
# Erhebungsbogen

**B**

<b>Projekt</b>	Biotopkartierung Hamburg	<b>Interne Nr.</b>	96147
		<b>DK5   DK5-GK</b>	<b>7652</b>
<b>Handlungsbedarf</b>	Nein	<b>DK5 - Name</b>	Duvenstedter Brook
<b>Bearbeitung</b>	BRA	<b>Biotop-Nr.   alt</b>	<b>401</b>
<b>Räumliche Abbildung</b>	Fläche	<b>Kartierung</b>	27.07.2015
<b>Anzahl Abschnitte</b>	1	<b>Fläche / Länge [m<sup>2</sup>/m]</b>	8917,4486
		<b>Breite (lineare Abb.) [m]</b>	

## Räumliche Lage

Karte



## Weitere Erhebungsbögen

Interne Nr.	Interne Nr. Zuordnung	DK5	Biotop-Nr.	Kartierung	Zuordnung	DK5 (GK)	Biotop-Nr. (alt)
96147	61834	7652	77	19.07.2007	/	7654	80
96147	61965	7652	154	19.07.2007	/	7654	160

Zuordnung: N = nachfolgende Kartierung, K = weitere Kartierungen (zeitlich vorher oder nachher)

## Foto

Interne Nr.	Index	Dateiname	Aufnahmerichtung
49038	0	7652_401_270715_1.JPG	
49039	0	7652_401_270715_2.JPG	
54632	0	7652_401_270715_3.JPG	

# Erhebungsbogen

**B**

<b>Projekt</b>	Biotopkartierung Hamburg	<b>Interne Nr.</b>	96147
		<b>DK5   DK5-GK</b>	<b>7652</b>
<b>Handlungsbedarf</b>	Nein	<b>DK5 - Name</b>	Duvenstedter Brook
<b>Bearbeitung</b>	BRA	<b>Biotop-Nr.   alt</b>	<b>401</b>
<b>Räumliche Abbildung</b>	Fläche	<b>Kartierung</b>	27.07.2015
<b>Anzahl Abschnitte</b>	1	<b>Fläche / Länge [m<sup>2</sup>/m]</b>	8917,4486
		<b>Breite (lineare Abb.) [m]</b>	

## Weitere Angaben

Merkmal	Wert
<b>Auswertung</b>	
Gefährdung / Einflüsse	Für den Erhalt von Grünlandarten und auch für die Artenvielfalt wäre es günstiger, die Flächen etwas häufiger zu mähen und sie offener zu erhalten, um kleinwüchsige Arten zu fördern. Der Wasserstand im Gebiet sollte insgesamt etwas höher liegen als gegenwärtig. Entwässerung über einen weit in das Gelände eingeschnittenen Graben.
Wertgesichtspunkte	Sehr ungestörte Lage, Übergangsbereiche zwischen Wald und Offenland, vermutlich für Wildtiere und Vögel von größerer Bedeutung.
Maßnahmen	Die Flächen sollten aktuell wenigstens einmal jährlich gemäht werden und das Mähgut von der Fläche entfernt werden, damit die Artenvielfalt gefördert wird. Der Graben im Gebiet sollte nach Möglichkeit nicht mehr unterhalten werden.

## Foto

<b>Fotodatei</b>	7652_401_270715_1.JPG	<b>Fotodatei</b>	7652_401_270715_2.JPG
<b>Bildbeschreibung</b>		<b>Bildbeschreibung</b>	
<b>Aufnahmerichtung</b>		<b>Aufnahmerichtung</b>	



# Erhebungsbogen

**B**

<b>Projekt</b>	Biotopkartierung Hamburg	<b>Interne Nr.</b>	96147
		<b>DK5   DK5-GK</b>	<b>7652</b>
<b>Handlungsbedarf</b>	Nein	<b>DK5 - Name</b>	Duvenstedter Brook
<b>Bearbeitung</b>	BRA	<b>Biotop-Nr.   alt</b>	<b>401</b>
<b>Räumliche Abbildung</b>	Fläche	<b>Kartierung</b>	27.07.2015
<b>Anzahl Abschnitte</b>	1	<b>Fläche / Länge [m<sup>2</sup>/m]</b>	8917,4486
		<b>Breite (lineare Abb.) [m]</b>	

## Foto

**Fotodatei** 7652\_401\_270715\_3.JPG  
**Bildbeschreibung** k.A.  
**Aufnahmerichtung**

**Fotodatei**  
**Bildbeschreibung**  
**Aufnahmerichtung**



## Teilflächenbeschreibung

<b>Teilflächentyp</b>		<b>Teilflächen-Nr.</b>	1
<b>Biotoptyp</b>	Feuchte Hochstaudenflur auf Standorten mittlerer Nährstoffversorgung (2000)	<b>Biotoptyp</b>	NHA
<b>- Zusatz</b>		<b>- gesetzl. Grundl.</b>	
<b>FFH-LRT</b>		<b>FFH-LRT</b>	
<b>Beschreibung</b>		<b>Entw.potential LRT</b>	
		<b>Hauptfläche</b>	Ja
		<b>Flächenanteil</b>	100 %
		<b>FFH-Unters.Fläche</b>	Nein
		<b>Saatgutfläche</b>	Nein

## Weitere Angaben

Merkmal	Wert
<b>Boden</b>	
Feuchte	8 - naß
Reaktion	6 - schwach sauer
Stickstoffgehalt	6 - mäßig stickstoffarm bis stickstoffreich
<b>Standort, Relief</b>	
Belichtung	7 - halbsonnig
<b>Veg. - Zeigerwerte</b>	
Anz. Wechselfeuchtezeiger	10
Anz. Überschwemmungsz.	5
Anz. Magerkeitszeiger (N < 4)	6
Anteil Magerkeitszeiger (N < 4)	4 %
<b>Veg. - Soziologie</b>	
BfN Schlüssel	27.0.01 - Phragmitetalia (Röhrichte und Großseggenrieder) 30.0.01.03 - Filipendulion (Mädesüß-Uferfluren)

<b>Projekt</b>	Biotopkartierung Hamburg		<b>Interne Nr.</b>	96147
			<b>DK5   DK5-GK</b>	<b>7652</b>
<b>Handlungsbedarf</b>	Nein		<b>DK5 - Name</b>	Duvenstedter Brook
<b>Bearbeitung</b>	BRA	<b>Kopie</b>	Nein	<b>Biotop-Nr.   alt</b>
<b>Räumliche Abbildung</b>	Fläche			<b>401</b>
<b>Anzahl Abschnitte</b>	1			<b>Kartierung</b>
				27.07.2015
				<b>Fläche / Länge [m<sup>2</sup>/m]</b>
				8917,4486
				<b>Breite (lineare Abb.) [m]</b>

**Zeigerwerte der Pflanzenartenliste (Auswertung)**

<b>Standort</b>	<b>Belichtung</b>	halbsonnig	6,8
<b>Boden</b>	<b>Feuchte</b>	naß	8,2
	<b>Stickstoff (N)</b>	mäßig stickstoffarm bis stickstoffreich	5,7
	<b>Reaktion</b>	schwach sauer	6,2
<b>Vegetation</b>	<b>Mahdverträglichkeit</b>	mäßig schnittverträglich (erster Schnitt nicht vor 1. Juli)	4,6
<b>Zeigerwerte</b>	<b>Futterwert</b>	mäßige Futterqualität	3,7
	<b>Wechselfeuchteanzeiger</b>		10
	<b>Giftpflanzen</b>		2
	<b>Überschw.anzeiger</b>		5

**Pflanzenartenliste**

Gruppe / Pflanzenart	MS	M	W	Vs	St	PA	Ph	Sz	VS	V	G	cf	Rote Liste			
													§	HH	ND	SH
<b>Tracheobionta (Gefäßpflanzen)</b>																
Agrostis capillaris (Rotes Straußgras)	7	w		-	-											
Agrostis stolonifera (Ausläufer-Straußgras)	7	h		-	-											
Ajuga reptans (Kriechender Günsel)	7	w		-	-											
Calamagrostis canescens (Sumpf-Reitgras)	7	h		-	-											
Callitriche palustris agg. (Artengruppe Sumpf-Wasserstern)	7	w		-	-										3	
Carex acutiformis (Sumpf-Segge)	7	w		-	-											
Circaea lutetiana (Gewöhnliches Hexenkraut)	7	w		-	-											
Cirsium oleraceum (Kohl-Kratzdistel)	7	w		-	-											
Deschampsia cespitosa (Rasen-Schmiele)	7	w		-	-											
Epilobium palustre (Sumpf-Weidenröschen)	7	w		-	-									V	V	
Equisetum palustre (Sumpf-Schachtelhalm)	7	w		-	-											
Equisetum sylvaticum (Wald-Schachtelhalm)	7	w		-	-									2		
Filipendula ulmaria (Mädesüß)	7	z		-	-											
Galium aparine (Kletten-Labkraut)	7	w		-	-											
Geranium robertianum (Stinkender Storchschnabel)	7	w		-	-											
Geum rivale (Bach-Nelkenwurz)	7	w		-	-									2	3	
Glechoma hederacea (Gundermann)	7	w		-	-											
Glyceria fluitans (Flutender Schwaden)	7	w		-	-											
Holcus lanatus (Wolliges Honiggras)	7	z		-	-											
Holcus mollis (Weiches Honiggras)	7	w		-	-											
Impatiens noli-tangere (Echtes Springkraut)	7	w		-	-									V		
Juncus effusus (Flatter-Binse)	7	w		-	-											
Lychnis flos-cuculi (Kuckucks-Lichtnelke)	7	w		-	-										3	
Lycopus europaeus (Gewöhnlicher Wolfstrapp)	7	w		-	-											
Lysimachia vulgaris (Gewöhnlicher Gilbweiderich)	7	w		-	-											
Lythrum salicaria (Blut-Weiderich)	7	z		-	-											
Mentha aquatica (Wasser-Minze)	7	z		-	-											
Persicaria hydropiper (Wasserpfeffer)	7	w		-	-											
Phalaris arundinacea (Rohr-Glanzgras)	7	h		-	-											
Phragmites australis (Schilf)	7	h		-	-											
Poa trivialis (Gewöhnliches Rispengras)	7	w		-	-											
Ranunculus flammula (Brennender Hahnenfuß)	7	w		-	-										V	

# Erhebungsbogen

**B**

<b>Projekt</b>	Biotopkartierung Hamburg	<b>Interne Nr.</b>	96147
		<b>DK5   DK5-GK</b>	<b>7652</b>
<b>Handlungsbedarf</b>	Nein	<b>DK5 - Name</b>	Duvenstedter Brook
<b>Bearbeitung</b>	BRA	<b>Biotop-Nr.   alt</b>	<b>401</b>
<b>Räumliche Abbildung</b>	Fläche	<b>Kartierung</b>	27.07.2015
<b>Anzahl Abschnitte</b>	1	<b>Fläche / Länge [m<sup>2</sup>/m]</b>	8917,4486
		<b>Breite (lineare Abb.) [m]</b>	

## Pflanzenartenliste

Gruppe / Pflanzenart	MS	M	W	Vs	St	PA	Ph	Sz	VS	V	G	cf	§	Rote Liste			
														HH	ND	SH	D
Ranunculus repens (Kriechender Hahnenfuß)	7	w		-	-												
Rubus idaeus (Himbeere)	7	w		-	-												
Scirpus sylvaticus (Wald-Simse)	7	z		-	-												V
Stellaria graminea (Gras-Sternmiere)	7	w		-	-												
Thelypteris palustris (Sumpffarn)	7	w		-	-									2	3	3	V
Urtica dioica (Große Brennnessel)	7	w		-	-												
<b>Anzahl Rote Liste Arten</b>														<b>5</b>	<b>3</b>	<b>4</b>	<b>2</b>
<b>Anzahl Arten</b>														<b>38</b>			

MS: Mengensystem; M: Mengenangabe, W: Bewertung der Art (FFH-Monitoring), Vs: Vegetationsschicht, St: Status, PA: Autor Phänologie; Ph: Phänologie, Sz: Soziabilität, VS: Vitalitätssystem; V: Vitalität, G: Geschlecht, cf: unsichere Bestimmung, §: Schutz nach BNatSchG, HH: Rote Liste Hamburg, Nds: Rote Liste Niedersachsen, SH: Rote Liste Schleswig-Holstein, D: Rote Liste Deutschland