

Erhebungsbogen

B

Projekt	Biotopkartierung Hamburg	Interne Nr.	62052
		DK5 DK5-GK	7652 7652
Handlungsbedarf	Nein	DK5 - Name	Duvenstedter Brook
Bearbeitung	BRA	Biotop-Nr. alt	3 61
Räumliche Abbildung	Fläche	Kartierung	21.10.2011
Anzahl Abschnitte	2	Fläche / Länge [m²/m]	11902,37
		Breite (lineare Abb.) [m]	

Gesetzlicher Schutz	§ 30 (2) 2.2 Sümpfe	Schutz nur teilweise	Nein
----------------------------	---------------------	-----------------------------	------

Gesamtbewertung	7	Besonders wertvoll
– Alter	6	Biotop mittleren Alters, 50 bis 100 Jahre
– Belastungsgrad	7	Flächenhaft geringe oder Vorbelastung mit schwachem Einfluß
– Ökolog. Funktion	7	Sehr hohe Bedeutung in einem Biotopkomplex, für den lokalen Biotopverbund oder als Puffer
– Seltenheit	7	Seltener Biotoptyp, mit seltenen oder bedrohten Pflges., gesättigtes Artenspektrum, einige RL-Arten

Bestandsbeschreibung

Vermutlich im Rahmen jagdlicher Nutzungen freigehaltener Teil der Sukzessionsflächen, nur in den Randbereichen mit einzelnen Schwarz-Erlen. Im Zentrum offen, ohne Gehölzpflanzungen und z.T. auch mit gelegentlicher Mahd. Freihalten einer Schussarena vor einem großen Hofsitze. Der Untergrund ist durchgängig sehr feucht, nur in den Randbereichen etwas mesophiler und hier von Brennessel, Acker-Kratzdistel bewachsen, im Zentrum dominieren Flatterbinse, Rohrglanzgras und großen Seggenbeständen. Darunter auch höhere Anteile von Walzensegge, die den bruchwaldtypischen Standort anzeigt. Die Fläche ist vermutlich zeitweilig wasserüberstaut, derzeit jedoch oberflächlich abgetrocknet. Mäßig wüchsig mit Wuchshöhen um 1 m, vermutlich noch artenreicher als in der Artenliste derzeit dargestellt. Eventuell mit Vorkommen weiterer niedermoortypischer Arten. Eine ebenfalls von Krautarten bestimmte Teilfläche im Osten wird weniger intensiv im Rahmen der jagdlichen Nutzung offen gehalten. Hier haben sich Grau-Weidengebüsche auf rund 10 bis 20 % der Fläche ausgebreitet. Es ist in den Randbereichen ein Saum aus Schwarz-Erlen entstanden. Die zentrale Fläche wird aber auch hier v.a. von Seggen beherrscht. Sumpfssegge hat hohe Flächenanteile. Eingestreut kommen Brennesseln vor, aber auch Acker-Kratzdistel. Teilbereiche werden von Knauelgras dominiert und sind somit nicht gesetzlich geschützt, bilden jedoch Puffer- und Übergangsbereiche.

Vorkommen an Biotoptypen

1	TF	Typ	HF	F.Anteil
2	BTYP	Biotoptyp		- gesetzl. Grundl.
3	Zusatz	Zusatz zum Biotoptypen		
4	LRT	Lebensraumtyp		
1	1		Ja	60 %
2	NGZ	Sonstiger Sumpf nährstoffreicher Standorte (2000)		
4	kein LRT	kein Lebensraumtyp nach FFH-Richtlinie		
1	2			30 %
2	AKF	Halbruderale Gras- und Staudenflur feuchter Standorte (2000)		
1	3			10 %
2	HSZ	Sonstiges Weiden-Moor- und Sumpfbüsch (2000)		
4	kein LRT	kein Lebensraumtyp nach FFH-Richtlinie		

Räumliche Lage

Lagebeschreibung		Hochwert (Y)	5951990
Nachbarnutzung/en		Naturraum	Obere Alsterniederung (702.01)
Rechtswert (X)	576401	Gemarkung	Wohldorf (535)
Bezirk	Wandsbek		
Stadtteil (OT-Nr.)	Wohldorf-Ohlstedt (523)		

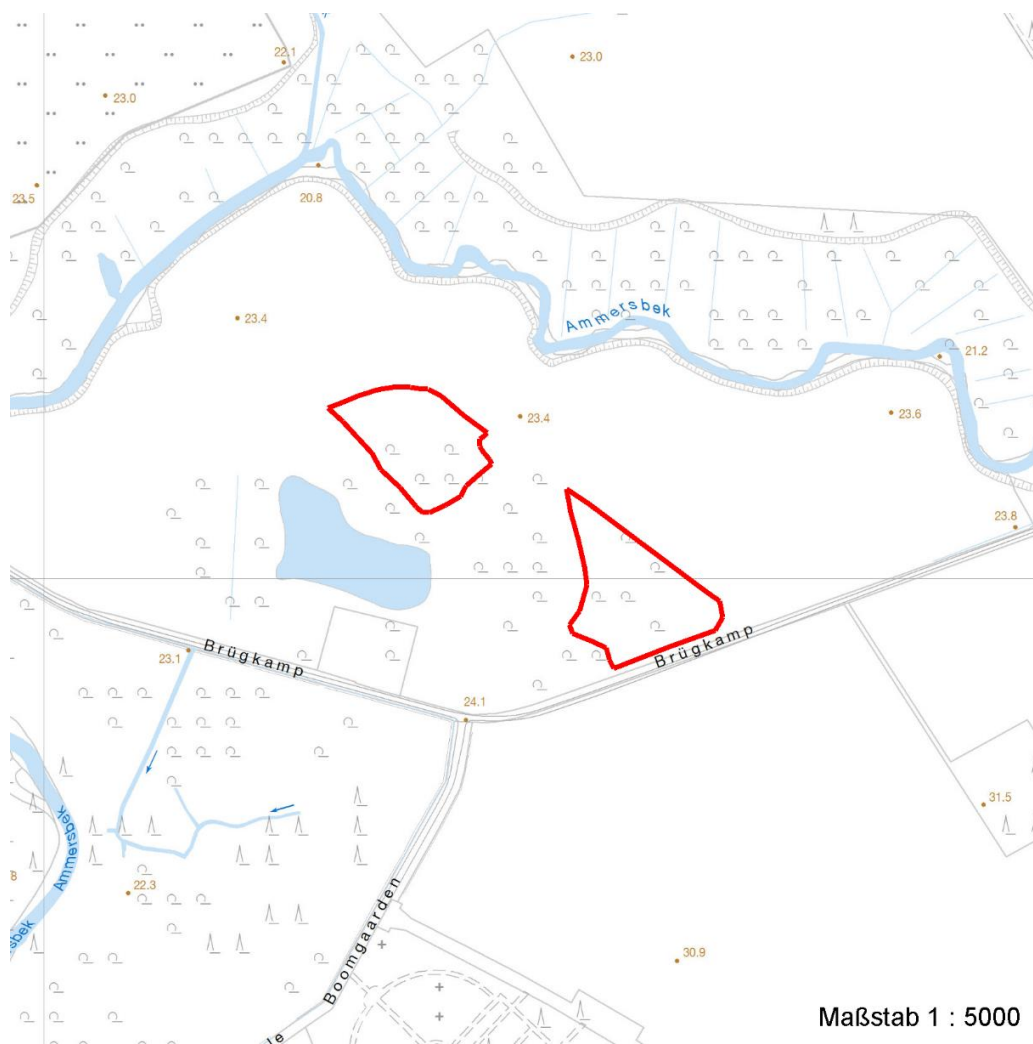
Erhebungsbogen

B

Projekt	Biotopkartierung Hamburg		Interne Nr.	62052	
			DK5 DK5-GK	7652	7652
Handlungsbedarf	Nein		DK5 - Name	Duvenstedter Brook	
Bearbeitung	BRA	Kopie Nein	Biotop-Nr. alt	3	61
Räumliche Abbildung	Fläche		Kartierung	21.10.2011	
Anzahl Abschnitte	2		Fläche / Länge [m²/m]	11902,37	
			Breite (lineare Abb.) [m]		

Räumliche Lage

Digitaler Grünplan	Hafengesamtgebiet	Ramsargebiet	EG-Vogelschutzgeb.	x
Ausgleichsflächen NSG / ND / LSG	Biosphärenreservat	Nationalpark		
FFH-GEBIET	LSG Wohldorf/Ohlstedt [HH-2046 / Anteil: < 1%], NSG Duvenstedter Brook [HH-501 / Anteil: 100%]			
Wasserschutzgebiet	Duvenstedter Brook [DE 2226-303 / Anteil: 100%]			
Karte				



Weitere Erhebungsbögen

Interne Nr.	Interne Nr. Zuordnung	DK5	Biotop-Nr.	Kartierung	Zuordnung	DK5 (GK)	Biotop-Nr. (alt)
62052	62033	7652	3	22.09.2003	K	7652	61

Zuordnung: N = nachfolgende Kartierung, K = weitere Kartierungen (zeitlich vorher oder nachher)

Foto

Interne Nr.	Index	Dateiname	Aufnahmerichtung
13923	0	7652_3_211011_1.JPG	

Erhebungsbogen

B

Projekt	Biotopkartierung Hamburg	Interne Nr.	62052
		DK5 DK5-GK	7652 7652
Handlungsbedarf	Nein	DK5 - Name	Duvenstedter Brook
Bearbeitung	BRA	Biotop-Nr. alt	3 61
Räumliche Abbildung	Fläche	Kartierung	21.10.2011
Anzahl Abschnitte	2	Fläche / Länge [m²/m]	11902,37
		Breite (lineare Abb.) [m]	

Foto

Interne Nr.	Index	Dateiname	Aufnahmerichtung
13924	0	7652_3_211011_2.JPG	

Weitere Angaben

Merkmal	Wert
Auswertung	
Gefährdung / Einflüsse	Jagdliche Nutzung, Gefährdung der Großtiere im Gebiet, insbesondere nachteilig wegen der Nähe zum Naturschutzgebiet. An dieser Stelle wird der Übergang zwischen zwei Naturschutzgebieten dazu genutzt, die sonst geschützten Tiere zu jagen.
Wertgesichtspunkte	Offen gehaltener, relativ artenreicher Bereich mit geschützter Niedermoorvegetation.

Foto

Fotodatei	7652_3_211011_1.JPG	Fotodatei	7652_3_211011_2.JPG
Bildbeschreibung		Bildbeschreibung	
Aufnahmerichtung		Aufnahmerichtung	



Teilflächenbeschreibung

Teilflächentyp		Teilflächen-Nr.	1
Biotoptyp	Sonstiger Sumpf nährstoffreicher Standorte (2000)	Biotoptyp	NGZ
- Zusatz		- gesetzl. Grundl.	
FFH-LRT	kein Lebensraumtyp nach FFH-Richtlinie	FFH-LRT	kein LRT
Beschreibung		Entw.potential LRT	
		Hauptfläche	Ja
		Flächenanteil	60 %
		FFH-Unters.Fläche	Nein
		Saatgutfläche	Nein

Erhebungsbogen

B

Projekt	Biotopkartierung Hamburg	Interne Nr.	62052
		DK5 DK5-GK	7652 7652
Handlungsbedarf	Nein	DK5 - Name	Duvenstedter Brook
Bearbeitung	BRA	Biotop-Nr. alt	3 61
Räumliche Abbildung	Fläche	Kartierung	21.10.2011
Anzahl Abschnitte	2	Fläche / Länge [m²/m]	11902,37
		Breite (lineare Abb.) [m]	

Weitere Angaben

Merkmal	Wert
Boden	
Feuchte	8 - naß
Reaktion	6 - schwach sauer
Stickstoffgehalt	6 - mäßig stickstoffarm bis stickstoffreich
Standort, Relief	
Belichtung	7 - halbsonnig
Veg. - Zeigerwerte	
Mahdverträglichkeit	5 - mäßig schnittverträglich (erster Schnitt nicht vor 1. Juli)
Futterwert	4 - mäßige Futterqualität
Anz. Giftpflanzen	0
Anz. Wechselfeuchtezeiger	8
Anz. Überschwemmungsz.	7
Anz. Magerkeitszeiger (N < 4)	11
Anteil Magerkeitszeiger (N < 4)	28 %
Veg. - Soziologie	
BfN Schlüssel	21.0.01 - Agrostietalia stoloniferae (Flut- und Feuchtpionierassen) 27.0.01 - Phragmitetalia (Röhrichte und Großseggenrieder) 30.0.01 - Molinietaalia caeruleae (Feuchtwiesen)

Zeigerwerte der Pflanzenartenliste (Auswertung)

Standort	Belichtung	halbsonnig	7,1
Boden	Feuchte	naß	7,5
	Stickstoff (N)	mäßig stickstoffarm bis stickstoffreich	5,7
	Reaktion	schwach sauer	5,7
Vegetation	Mahdverträglichkeit	mäßig schnittverträglich (erster Schnitt nicht vor 1. Juli)	5,2
Zeigerwerte	Futterwert	mäßige Futterqualität	3,9
	Wechselfeuchteanzeiger		8
	Giftpflanzen		0
	Überschw.anzeiger		7

Pflanzenartenliste

Gruppe / Pflanzenart	MS	M	W	Vs	St	PA	Ph	Sz	VS	V	G	cf	Rote Liste				
													§	HH	ND	SH	D
Tracheobionta (Gefäßpflanzen)																	
Agrostis stolonifera (Ausläufer-Straußgras)	7	h		-	-												
Artemisia vulgaris (Gewöhnlicher Beifuß)	7	w		-	-												
Carex acuta (Schlank-Segge)	7	w		-	-												V
Carex elongata (Walzen-Segge)	7	z		-	-										3	3	
Carex nigra (Wiesen-Segge)	7	w		-	-											V	V
Carex pseudocyperus (Scheinzyper-Segge)	7	z		-	-												
Carex remota (Winkel-Segge)	7	w		-	-												
Carex vesicaria (Blasen-Segge)	7	w		-	-										2		V
Cirsium arvense (Acker-Kratzdistel)	7	z		-	-												
Cirsium palustre (Sumpf-Kratzdistel)	7	w		-	-												
Dactylis glomerata (Wiesen-Knäuelgras)	7	z		-	-												
Deschampsia cespitosa (Rasen-Schmiele)	7	z		-	-												

Erhebungsbogen

B

Projekt	Biotopkartierung Hamburg	Interne Nr.	62052
		DK5 DK5-GK	7652 7652
Handlungsbedarf	Nein	DK5 - Name	Duvenstedter Brook
Bearbeitung	BRA	Biotop-Nr. alt	3 61
Räumliche Abbildung	Fläche	Kartierung	21.10.2011
Anzahl Abschnitte	2	Fläche / Länge [m²/m]	11902,37
		Breite (lineare Abb.) [m]	

Pflanzenartenliste

Gruppe / Pflanzenart	MS	M	W	Vs	St	PA	Ph	Sz	VS	V	G	cf	Rote Liste					
													§	HH	ND	SH	D	
Dryopteris filix-mas (Gewöhnlicher Wurmfarne)	7	w		-	-													
Elymus repens (Gewöhnliche Quecke)	7	w		-	-													
Epilobium ciliatum (Drüsiges Weidenröschen)	7	w		-	-													
Epilobium spec. (Weidenröschen)	7	z		-	-													
Eupatorium cannabinum (Wasserdost)	7	w		-	-													
Festuca rubra (Rot-Schwengel)	7	w		-	-													
Filipendula ulmaria (Mädesüß)	7	z		-	-													
Fraxinus excelsior (Gewöhnliche Esche)	7	w		-	-													
Galeopsis tetrahit (Gewöhnlicher Hohlzahn)	7	w		-	-													
Galium palustre (Sumpf-Labkraut)	7	w		-	-													
Glyceria maxima (Wasser-Schwaden)	7	z		-	-													
Holcus lanatus (Wolliges Honiggras)	7	w		-	-													
Hypericum tetrapterum (Geflügeltes Johanniskraut)	7	w		-	-											3		3
Juncus effusus (Flutter-Binse)	7	h		-	-													
Lotus pedunculatus (Sumpf-Hornklee)	7	w		-	-													V
Lycopus europaeus (Gewöhnlicher Wolfstrapp)	7	z		-	-													
Phalaris arundinacea (Rohr-Glanzgras)	7	h		-	-													
Plantago lanceolata (Spitz-Wegerich)	7	w		-	-													
Poa trivialis (Gewöhnliches Rispengras)	7	z		-	-													
Prunus spinosa (Schlehe)	7	w		-	-													
Quercus robur (Stiel-Eiche)	7	w		-	-													
Ranunculus repens (Kriechender Hahnenfuß)	7	z		-	-													
Rubus caesius (Kratzbeere)	7	w		-	-													
Rumex obtusifolius (Stumpfbblätteriger Ampfer)	7	w		-	-													
Salix cinerea (Grau-Weide)	7	z		-	-													
Scirpus sylvaticus (Wald-Simse)	7	w		-	-													V
Scutellaria galericulata (Sumpf-Helmkraut)	7	w		-	-													
Solidago gigantea (Riesen-Goldrute)	7	w		-	-													
Urtica dioica (Große Brennnessel)	7	w		-	-													
Anzahl Rote Liste Arten													4	1	6			
Anzahl Arten													41					

MS: Mengensystem; M: Mengenangabe, W: Bewertung der Art (FFH-Monitoring), Vs: Vegetationsschicht, St: Status, PA: Autor Phänologie; Ph: Phänologie, Sz: Soziabilität, VS: Vitalitätssystem; V: Vitalität, G: Geschlecht, cf: unsichere Bestimmung, §: Schutz nach BNatSchG, HH: Rote Liste Hamburg, Nds: Rote Liste Niedersachsen, SH: Rote Liste Schleswig-Holstein, D: Rote Liste Deutschland

Teilflächenbeschreibung

Teilflächentyp		Teilflächen-Nr.	2
Biototyp	Halbruderale Gras- und Staudenflur feuchter Standorte (2000)	Biototyp	AKF
- Zusatz		- gesetzl. Grundl.	
FFH-LRT		FFH-LRT	
Beschreibung		Entw.potential LRT	
		Hauptfläche	
		Flächenanteil	30 %
		FFH-Unters.Fläche	Nein
		Saatgutfläche	Nein

Erhebungsbogen

B

Projekt	Biotopkartierung Hamburg	Interne Nr.	62052
		DK5 DK5-GK	7652 7652
Handlungsbedarf	Nein	DK5 - Name	Duvenstedter Brook
Bearbeitung	BRA	Biotop-Nr. alt	3 61
Räumliche Abbildung	Fläche	Kartierung	21.10.2011
Anzahl Abschnitte	2	Fläche / Länge [m²/m]	11902,37
		Breite (lineare Abb.) [m]	

Teilflächenbeschreibung

Teilflächentyp		Teilflächen-Nr.	3
Biotoptyp	Sonstiges Weiden-Moor- und Sumpfgebüsch (2000)	Biotoptyp	HSZ
- Zusatz		- gesetzl. Grundl.	
FFH-LRT	kein Lebensraumtyp nach FFH-Richtlinie	FFH-LRT	kein LRT
Beschreibung		Entw.potential LRT	
		Hauptfläche	
		Flächenanteil	10 %
		FFH-Unters.Fläche	Nein
		Saatgutfläche	Nein