

Erhebungsbogen

B

Projekt	Biotopkartierung Hamburg	Interne Nr.	96145
		DK5 DK5-GK	7652
Handlungsbedarf	Nein	DK5 - Name	Duvenstedter Brook
Bearbeitung	BRA	Biotop-Nr. alt	399
Räumliche Abbildung	Fläche	Kartierung	25.07.2015
Anzahl Abschnitte	2	Fläche / Länge [m²/m]	4002,7223
		Breite (lineare Abb.) [m]	

Gesetzlicher Schutz		Schutz nur teilweise	Nein
----------------------------	--	-----------------------------	-------------

Gesamtbewertung	7	Besonders wertvoll
– Alter	8	Biotop hohen Alters, 200 bis 500 Jahre
– Belastungsgrad	6	Flächenhaft geringe oder örtlich stärkere oder Vorbelastung mit deutlichem Einfluß
– Ökolog. Funktion	6	Hohe Bedeutung in einem Biotopkomplex, für den lokalen Biotopverbund oder als Puffer
– Seltenheit	7	Seltener Biotoptyp, mit seltenen oder bedrohten Pflges., gesättigtes Artenspektrum, einige RL-Arten

Bestandsbeschreibung

Leicht erhöht gelegene "Insel" im Bereich der nasseren Umgebung der niedriger gelegenen Bruchwälder. Mit etwas forstlich überprägtem Gehölzbestand, erkennbar an einer Pflanzung aus Fichten und Apfelbäumen und einer Häufung von Hasel. Mit einem etwas größerem Bestand von Stieleichen, aber auch Rotbuche. Die Bäume erreichen Stammdicken um 60 cm. Der Boden ist etwas wellig, der Bereich ist von einem Wanderweg durchzogen, dadurch gestört. In den Randbereichen sind regelmäßig Übergänge zu den benachbarten Bruchwäldern vorhanden, auch die Geländekanten sind sehr heterogen und der Übergang zu den Bruchwäldern allmählich. Im Inneren sind z.T. unbewachsene Bodenbereiche vorhanden, teils gibt es größere Adlerfarnbestände und teils geht die Krautvegetation in Bestände aus Pfeifengras über. Die Arten der Krautschicht zeigen i.d.R. einen bodensauren, etwas sandigen Standort an. Es gibt Haselsträucher mit bis zu 30 cm Stammdurchmesser.

Vorkommen an Biotoptypen

1	TF	Typ	HF	F.Anteil
2	BTYP	Biotoptyp	- gesetzl. Grundl.	
3	Zusatz	Zusatz zum Biotoptypen		
4	LRT	Lebensraumtyp		
1	1		Ja	100 %
2	WQZ	Sonstige Bodensaure Eichen-Mischwälder (2000)		

Räumliche Lage

Lagebeschreibung	Zentral im Gebiet, nordwestlich Urbrook		
Nachbarnutzung/en	Meist Bruchwälder, ein Wanderweg		
Rechtswert (X)	577598	Hochwert (Y)	5952936
Bezirk	Wandsbek	Naturraum	Obere Alsterniederung (702.01)
Stadtteil (OT-Nr.)	Wohldorf-Ohlstedt (523)	Gemarkung	Duvenstedter Brook (536)
Digitaler Grünplan	<input type="checkbox"/> Hafengesamtgebiet	<input type="checkbox"/> Ramsargebiet	<input type="checkbox"/> EG-Vogelschutzgeb. <input checked="" type="checkbox"/>
Ausgleichsflächen	<input type="checkbox"/> Biosphärenreservat	<input type="checkbox"/> Nationalpark	<input type="checkbox"/>
NSG / ND / LSG	NSG Duvenstedter Brook [HH-501 / Anteil: 100%]		
FFH-GEBIET	Duvenstedter Brook [DE 2226-303 / Anteil: 100%]		
Wasserschutzgebiet			

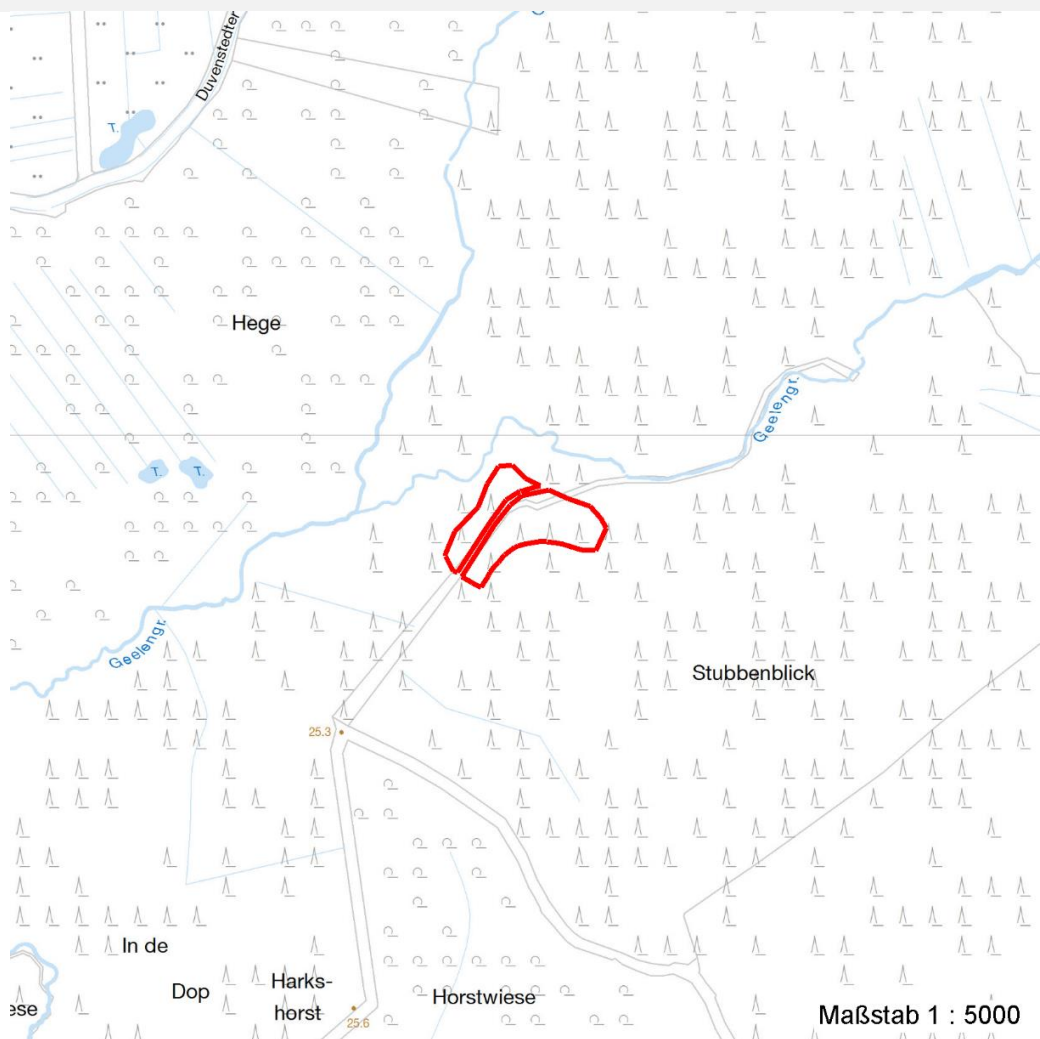
Erhebungsbogen

B

Projekt	Biotopkartierung Hamburg	Interne Nr.	96145
		DK5 DK5-GK	7652
		DK5 - Name	Duvenstedter Brook
Handlungsbedarf	Nein	Biotop-Nr. alt	399
Bearbeitung	BRA	Kartierung	25.07.2015
Räumliche Abbildung	Fläche	Fläche / Länge [m²/m]	4002,7223
Anzahl Abschnitte	2	Breite (lineare Abb.) [m]	

Räumliche Lage

Karte



Weitere Erhebungsbögen

Interne Nr.	Interne Nr. Zuordnung	DK5	Biotop-Nr.	Kartierung	Zuordnung	DK5 (GK)	Biotop-Nr. (alt)
96145	62085	7652	30	06.08.2007	<	7654	26

Zuordnung: N = nachfolgende Kartierung, K = weitere Kartierungen (zeitlich vorher oder nachher)

Foto

Interne Nr.	Index	Dateiname	Aufnahmerichtung
49030	0	7652_399_250715_1.JPG	
49031	0	7652_399_250715_2.JPG	
49032	0	7652_399_250715_3.JPG	
49033	0	7652_399_250715_4.JPG	
49034	0	7652_399_250715_5.JPG	

Erhebungsbogen

B

Projekt	Biotopkartierung Hamburg		Interne Nr.	96145
			DK5 DK5-GK	7652
Handlungsbedarf	Nein		DK5 - Name	Duvenstedter Brook
Bearbeitung	BRA	Kopie	Biotop-Nr. alt	399
Räumliche Abbildung	Fläche	Nein	Kartierung	25.07.2015
Anzahl Abschnitte	2		Fläche / Länge [m²/m]	4002,7223
			Breite (lineare Abb.) [m]	

Weitere Angaben

Merkmal	Wert
Auswertung	
Gefährdung / Einflüsse	Störungen durch den benachbarten Wanderweg, frühere forstliche Einflüsse, starker Wildverbiss
Wertgesichtspunkte	Alter Eichenbestand
Maßnahmen	Flächen weiter der Sukzession überlassen

Foto

Fotodatei 7652_399_250715_1.JPG

Bildbeschreibung
Aufnahmerichtung



Fotodatei 7652_399_250715_2.JPG

Bildbeschreibung
Aufnahmerichtung



Foto

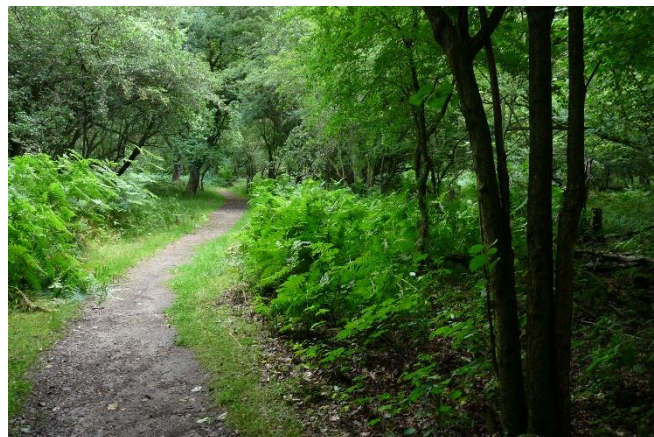
Fotodatei 7652_399_250715_3.JPG

Bildbeschreibung
Aufnahmerichtung



Fotodatei 7652_399_250715_4.JPG

Bildbeschreibung
Aufnahmerichtung



Erhebungsbogen

B

Projekt	Biotopkartierung Hamburg	Interne Nr.	96145
		DK5 DK5-GK	7652
Handlungsbedarf	Nein	DK5 - Name	Duvenstedter Brook
Bearbeitung	BRA	Biotop-Nr. alt	399
Räumliche Abbildung	Fläche	Kartierung	25.07.2015
Anzahl Abschnitte	2	Fläche / Länge [m²/m]	4002,7223
		Breite (lineare Abb.) [m]	

Teilflächenbeschreibung

Teilflächentyp		Teilflächen-Nr.	1
Biotoptyp	Sonstige Bodensaure Eichen-Mischwälder (2000)	Biotoptyp	WQZ
- Zusatz		- gesetzl. Grundl.	
FFH-LRT		FFH-LRT	
Beschreibung		Entw.potential LRT	
		Hauptfläche	Ja
		Flächenanteil	100 %
		FFH-Unters.Fläche	Nein
		Saatgutfläche	Nein

Zeigerwerte der Pflanzenartenliste (Auswertung)

Standort	Belichtung	halbschattig	5,3
Boden	Feuchte	frisch und mäßig frisch	5,5
	Stickstoff (N)	mäßig bis stickstoffarm	4,2
	Reaktion	mäßig sauer bis sauer	4
Vegetation	Mahdverträglichkeit	schnittempfindlich (nur Herbstschnitt vertragend)	2,8
Zeigerwerte	Futterwert	wertloses Futter	0,1
	Wechselfeuchteanzeiger		3
	Giftpflanzen		3
	Überschw.anzeiger		1

Pflanzenartenliste

Gruppe / Pflanzenart	MS	M	W	Vs	St	PA	Ph	Sz	VS	V	G	cf	§	Rote Liste			
														HH	ND	SH	D
Tracheobionta (Gefäßpflanzen)																	
Acer pseudoplatanus (Berg-Ahorn)	7	z		K1	-												
Agrostis capillaris (Rotes Straußgras)	7	w		-	-												
Agrostis stolonifera (Ausläufer-Straußgras)	7	w		-	-												
Alnus glutinosa (Schwarz-Erle)	7	w		-	-												
Anemone nemorosa (Busch-Windröschen)	7	w		-	-												
Betula pubescens (Moor-Birke)	7	w		-	-												
Brachypodium sylvaticum (Wald-Zwenke)	7	z		-	-								3				
Carex remota (Winkel-Segge)	7	w		-	-												
Carpinus betulus (Hainbuche)	7	w		-	-												
Carpinus betulus (Hainbuche)	7	z		K1	-												
Corylus avellana (Haselnuss)	7	z		-	-												
Crataegus monogyna (Eingrifflicher Weißdorn)	7	w		-	-												
Dryopteris dilatata (Breitblättriger Wurmfarne)	7	w		-	-												
Equisetum sylvaticum (Wald-Schachtelhalm)	7	w		-	-								2				
Fagus sylvatica (Rotbuche)	7	w		B1	-												
Fagus sylvatica (Rotbuche)	7	z		K1	-												
Galeobdolon luteum (Echte Goldnessel)	7	w		-	-								V				
Impatiens parviflora (Kleinblütiges Springkraut)	7	z		-	-												
Lonicera periclymenum (Wald-Geißblatt)	7	w		-	-												
Lysimachia vulgaris (Gewöhnlicher Gilbweiderich)	7	w		-	-												

Projekt	Biotopkartierung Hamburg		Interne Nr.	96145
			DK5 DK5-GK	7652
Handlungsbedarf	Nein		DK5 - Name	Duvenstedter Brook
Bearbeitung	BRA	Kopie	Biotop-Nr. alt	399
Räumliche Abbildung	Fläche	Nein	Kartierung	25.07.2015
Anzahl Abschnitte	2		Fläche / Länge [m²/m]	4002,7223
			Breite (lineare Abb.) [m]	

Pflanzenartenliste

Gruppe / Pflanzenart	MS	M	W	Vs	St	PA	Ph	Sz	VS	V	G	cf	Rote Liste						
													§	HH	ND	SH	D		
Maianthemum bifolium (Zweiblättrige Schattenblume)	7	w		-	-														
Malus domestica (Kultur-Apfel)	7	w		-	-														
Molinia caerulea (Blaues Pfeifengras)	7	z		-	-														
Oxalis acetosella (Wald-Sauerklee)	7	z		-	-														
Picea abies (Gemeine Fichte)	7	z		-	-														
Polygonatum multiflorum (Vielblütige Weißwurz)	7	w		-	-														
Pteridium aquilinum (Adlerfarn)	7	h		-	-														
Quercus robur (Stiel-Eiche)	7	h		-	-														
Rubus fruticosus agg. (Artengruppe Echte Brombeere)	7	z		-	-														
Rumex sanguineus (Blut-Ampfer)	7	w		-	-														
Sorbus aucuparia (Eberesche)	7	z		-	-														
Stellaria holostea (Große Sternmiere)	7	z		-	-														
Trientalis europaea (Siebenstern)	7	z		-	-														
Vaccinium myrtillus (Gewöhnliche Heidelbeere)	7	z		-	-														
Anzahl Rote Liste Arten													3						
Anzahl Arten													32						

MS: Mengensystem; M: Mengenangabe, W: Bewertung der Art (FFH-Monitoring), Vs: Vegetationsschicht, St: Status, PA: Autor Phänologie; Ph: Phänologie, Sz: Soziabilität, VS: Vitalitätssystem; V: Vitalität, G: Geschlecht, cf: unsichere Bestimmung, §: Schutz nach BNatSchG, HH: Rote Liste Hamburg, Nds: Rote Liste Niedersachsen, SH: Rote Liste Schleswig-Holstein, D: Rote Liste Deutschland