

Erhebungsbogen

B

Projekt	FFH-Monitoring	Interne Nr.	96064
		DK5 DK5-GK	7652
Handlungsbedarf	Nein	DK5 - Name	Duvenstedter Brook
Bearbeitung	BRA	Biotop-Nr. alt	378
Räumliche Abbildung	Fläche	Kartierung	16.06.2015
Anzahl Abschnitte	1	Fläche / Länge [m²/m]	5446,4253
		Breite (lineare Abb.) [m]	

Gesetzlicher Schutz	§ 30 (2) 7.1 magere Flachland-Mähwiesen	Schutz nur teilweise	Nein
----------------------------	---	-----------------------------	-------------

Gesamtbewertung	7	Besonders wertvoll
– Alter	7	Biotop hohen Alters, 100 bis 200 Jahre
– Belastungsgrad	7	Flächenhaft geringe oder Vorbelastung mit schwachem Einfluß
– Ökolog. Funktion	7	Sehr hohe Bedeutung in einem Biotopkomplex, für den lokalen Biotopverbund oder als Puffer
– Seltenheit	7	Seltener Biotoptyp, mit seltenen oder bedrohten Pflges., gesättigtes Artenspektrum, einige RL-Arten

Bestandsbeschreibung

Große Brookwiese, Westteil:

Hoch gelegener Teil einer Grünlandfläche, ca. 1 m über den benachbarten Feuchtwiesenbereichen gelegen, in Wegnähe mit Exposition nach Osten, leichtem Geländeabfall nach Osten. Mit offenbar recht sandigem, wohl auch bodensaurem Untergrund, erkennbar an etwas Bleichsand, der im Bereich von Maulwurfshügeln zutage tritt, mäßig humos. Der Aufwuchs ist um 60 cm hoch, aus Wolligem Honiggras, Glatthafer, Fuchsschwanz, Rotschwengel und etwas Rotem Straußgras gebildet. Die Obergräser wachsen sehr licht und lässt viel Licht bis an den Boden vordringen. Hier ist eine 2. Krautschicht vorhanden, in der blütenreiche Bestände mit hohen Anteilen von Kleinem Klee, Ferkelkraut, Gamander-Ehrenpreis, Scharfem Hahnenfuß und zahlreichen weiteren Arten entwickelt sind. Zwischen den Pflanzen ist viel offener Boden vorhanden, verursacht durch v.a. Maulwürfe und eventuell Ameisen. Etwas tote Blattmasse zeigt an, dass die Nutzung offenbar nur extensiv erfolgt und mitunter unterbleibt. Der Artenreichtum deutet darauf hin, dass es sich um altes, nicht um gebrochenes Grünland handelt, dass zwischenzeitlich nur mäßig intensiv genutzt worden ist, so dass sich die Artenvielfalt im Wesentlichen erhalten konnte.

Hinweis: Vergabe des gesetzlichen Biotopschutzes durch die BUKEA auf Grundlage des BNatSchG 2021 (LRT 6510).

Vorkommen an Biotoptypen

1	TF	Typ	HF	F.Anteil
2	BTYP	Biotoptyp	- gesetzl. Grundl.	
3	Zusatz	Zusatz zum Biotoptypen		
4	LRT	Lebensraumtyp		
1	1		Ja	100 %
2	GMG	Glatthafer-Wiesen (2000)		
4	6510	Magere Flachland-Mähwiesen		

Räumliche Lage

Lagebeschreibung	Östlich Langenreierweg, südlich Büntenkrugsweg		
Nachbarnutzung/en	Im Osten weitere Grünlandflächen, im Süden ein Wald, im Norden und Westen Wege mit Randgehölzen		
Rechtswert (X)	577855	Hochwert (Y)	5953942
Bezirk	Wandsbek	Naturraum	Obere Alsterniederung (702.01)
Stadtteil (OT-Nr.)	Wohldorf-Ohlstedt (523)	Gemarkung	Duvenstedter Brook (536)
Digitaler Grünplan	<input type="checkbox"/> Hafengesamtgebiet	<input type="checkbox"/> Ramsargebiet	<input type="checkbox"/> EG-Vogelschutzgeb. <input checked="" type="checkbox"/>
Ausgleichsflächen	<input type="checkbox"/> Biosphärenreservat	<input type="checkbox"/> Nationalpark	<input type="checkbox"/>
NSG / ND / LSG	NSG Duvenstedter Brook [HH-501 / Anteil: 100%]		
FFH-GEBIET	Duvenstedter Brook [DE 2226-303 / Anteil: 100%]		
Wasserschutzgebiet			

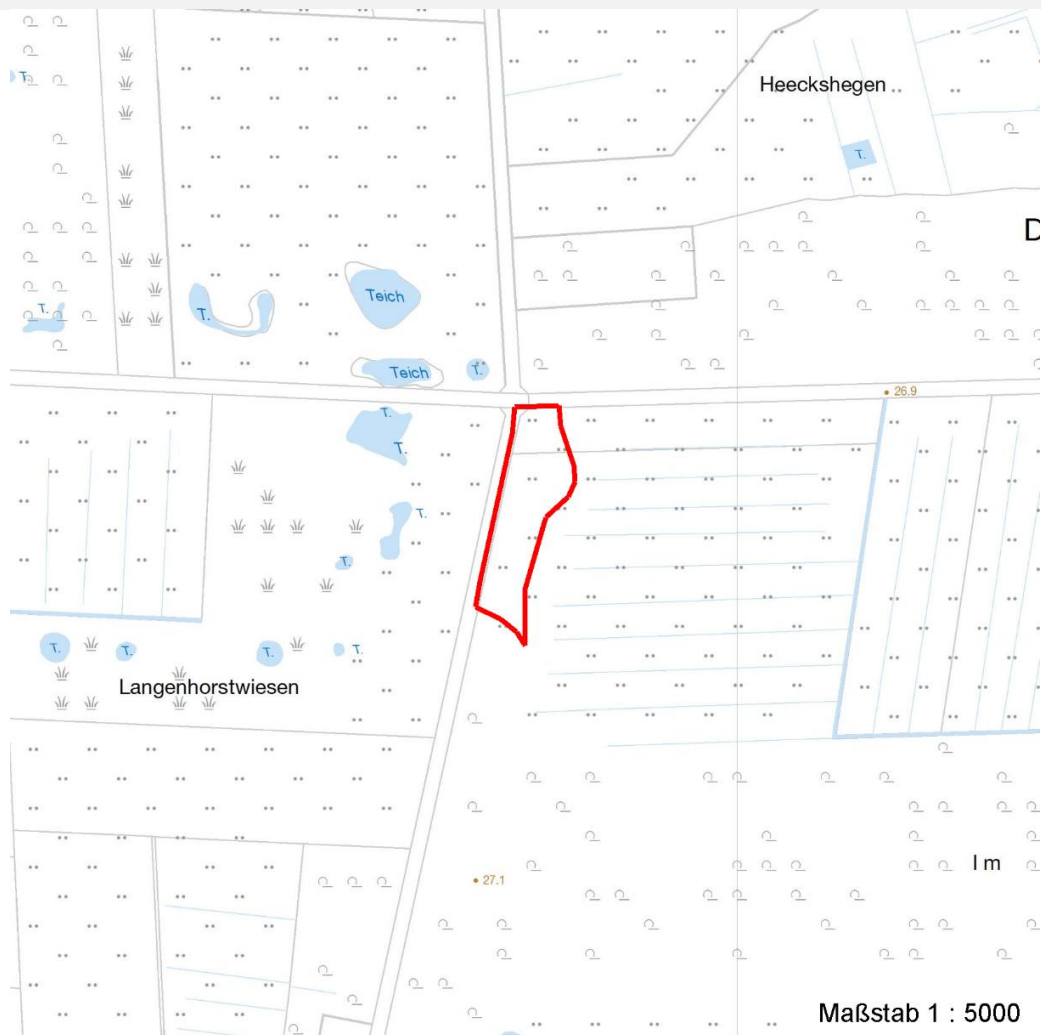
Erhebungsbogen

B

Projekt	FFH-Monitoring	Interne Nr.	96064
		DK5 DK5-GK	7652
Handlungsbedarf	Nein	DK5 - Name	Duvenstedter Brook
Bearbeitung	BRA	Biotop-Nr. alt	378
Räumliche Abbildung	Fläche	Kartierung	16.06.2015
Anzahl Abschnitte	1	Fläche / Länge [m²/m]	5446,4253
		Breite (lineare Abb.) [m]	

Räumliche Lage

Karte



Weitere Erhebungsbögen

Interne Nr.	Interne Nr. Zuordnung	DK5	Biotop-Nr.	Kartierung	Zuordnung	DK5 (GK)	Biotop-Nr. (alt)
96064	140494	7652	1524	10.06.2020	N		
96064	61925	7652	189	04.09.2007	<	7654	10013

Zuordnung: N = nachfolgende Kartierung, K = weitere Kartierungen (zeitlich vorher oder nachher)

Foto

Interne Nr.	Index	Dateiname	Aufnahmerichtung
48537	0	7652_378_160615_1.JPG	
48538	0	7652_378_160615_2.JPG	
48539	0	7652_378_160615_3.JPG	
48540	0	7652_378_160615_4.JPG	
48541	0	7652_378_160615_5.JPG	
48542	0	7652_378_160615_6.JPG	
48543	0	7652_378_160615_7.JPG	

Erhebungsbogen

B

Projekt	FFH-Monitoring	Interne Nr.	96064
		DK5 DK5-GK	7652
Handlungsbedarf	Nein	DK5 - Name	Duvenstedter Brook
Bearbeitung	BRA	Biotop-Nr. alt	378
Räumliche Abbildung	Fläche	Kartierung	16.06.2015
Anzahl Abschnitte	1	Fläche / Länge [m²/m]	5446,4253
		Breite (lineare Abb.) [m]	

Foto			
Interne Nr.	Index	Dateiname	Aufnahmerichtung
48544	0	7652_378_160615_8.JPG	

Weitere Angaben	
Merkmal	Wert
Auswertung	
Gefährdung / Einflüsse	Verunkrautung, Ruderalisierung (Wildschweine und Maulwürfe tragen zu einer erheblichen Störung bei.)
Wertgesichtspunkte	Magerer Standort, alte, relativ arten- und blütenreiche Grünlandvegetation, vermutlich wertvoller Insekten-Lebensraum.
zoologisch bedeutsame Strukturen	Blütenreiche Fluren
Bedeutung für Tiergruppe	Insekten, allgemein
Maßnahmen	4.2 - Zweischnitt-Wiesennutzung (Nutzung wie in jüngerer Zeit fortsetzen, eine ein- bis zweischürige Wiesennutzung ist zum Erhalt der Bestände ausreichend. Maulwurfshügel müssen im Frühjahr eventuell gelegentlich geschleppt werden.)

Foto			
Fotodatei	7652_378_160615_1.JPG	Fotodatei	7652_378_160615_2.JPG
Bildbeschreibung		Bildbeschreibung	
Aufnahmerichtung		Aufnahmerichtung	



Erhebungsbogen

B

Projekt	FFH-Monitoring	Interne Nr.	96064
		DK5 DK5-GK	7652
Handlungsbedarf	Nein	DK5 - Name	Duvenstedter Brook
Bearbeitung	BRA	Biotop-Nr. alt	378
Räumliche Abbildung	Fläche	Kartierung	16.06.2015
Anzahl Abschnitte	1	Fläche / Länge [m²/m]	5446,4253
		Breite (lineare Abb.) [m]	

Foto

Fotodatei 7652_378_160615_3.JPG

Bildbeschreibung
Aufnahmerichtung



Fotodatei 7652_378_160615_4.JPG

Bildbeschreibung
Aufnahmerichtung



Teilflächenbeschreibung

Teilflächentyp		Teilflächen-Nr.	1
Biototyp	Glatthafer-Wiesen (2000)	Biototyp	GMG
- Zusatz		- gesetzl. Grundl.	
FFH-LRT	Magere Flachland-Mähwiesen	FFH-LRT	6510
Beschreibung		Entw.potential LRT	
		Hauptfläche	Ja
		Flächenanteil	100 %
		FFH-Unters.Fläche	Nein
		Saatgutfläche	Nein

Erhebungsbogen

B

Projekt	FFH-Monitoring	Interne Nr.	96064
		DK5 DK5-GK	7652
Handlungsbedarf	Nein	DK5 - Name	Duvenstedter Brook
Bearbeitung	BRA	Biotop-Nr. alt	378
Räumliche Abbildung	Fläche	Kartierung	16.06.2015
Anzahl Abschnitte	1	Fläche / Länge [m²/m]	5446,4253
		Breite (lineare Abb.) [m]	

Weitere Angaben

Merkmal	Wert
Auswertung	
Maßnahmen	Massnahmen siehe Hauptbogen
Boden	
Feuchte	5 - frisch und mäßig frisch
Reaktion	5 - mäßig sauer
Stickstoffgehalt	4 - mäßig bis stickstoffarm
Standort, Relief	
Belichtung	7 - halbsonnig
Veg. - Zeigerwerte	
Mahdverträglichkeit	7 - gut schnittverträglich
Futterwert	4 - mäßige Futterqualität
Anz. Giftpflanzen	2
Anz. Wechselfeuchtezeiger	3
Anz. Überschwemmungsz.	0
Anz. Magerkeitszeiger (N < 4)	7
Anteil Magerkeitszeiger (N < 4)	18 %
Veg. - Soziologie	
BfN Schlüssel	30.0.02.01 - Arrhenatherion elatioris (Glatthaferwiesen)

FFH-Bewertungen (BFN)

		Wert	AZ	Z
1	Lebensraumtyp			
3	Arteninventar , Gesamtbewertung, 1..n - Parameter mit Kriterien A/B/C			
4	Habitatstruktur , Gesamtbewertung, 1..n - Parameter mit Kriterien A/B/C			
5	Beeinträchtigungen , Gesamtbewertung, 1..n - Parameter mit Kriterien A/B/C			
	Zustandsbewertung: AZ – Vorgabewert , Z – von AZ abweichend festgelegte Zustandsbewertung			
1	6510 (BFN) Magere Flachland-Mähwiesen		B	
3	Arteninventar		B	
3.2	Arteninventar Zahl LRT-typischer Arten A: 30 > Arten, Vorkommen von Arten der Roten Liste B: 15-30 Arten C: < 15 Arten	27	B	
3.2	Magerkeitszeiger A: >= 5 % Deckung B: >= 10 Individuen pro 1000 qm aber < 5 % Deckung C: < 10 Individuen pro 1000 qm	18	A	
4	Habitatstrukturen		B	
4.2	Struktur (Bewertung als Expertenvotum) A: Wiesennarbe gleichmäßig aus Ober-, Mittel- und Untergräsern aufgebaut Begründung für Bewertung: günstig B: Obergräser zunehmend, Mittel- und Untergräser weiterhin stark vertreten C: durch Dominanz weniger Arten monoton bzw. faziell strukturiert		A	
4.2	Dichte der Streuauflage; A: keine B: gering Begründung für Bewertung: mäßig C: hoch		B	

Projekt	FFH-Monitoring	Interne Nr.	96064
		DK5 DK5-GK	7652
Handlungsbedarf	Nein	DK5 - Name	Duvenstedter Brook
Bearbeitung	BRA	Biotop-Nr. alt	378
Räumliche Abbildung	Fläche	Kartierung	16.06.2015
Anzahl Abschnitte	1	Fläche / Länge [m²/m]	5446,4253
		Breite (lineare Abb.) [m]	

FFH-Bewertungen (BFN)

1	Lebensraumtyp			
3	Arteninventar, Gesamtbewertung, 1..n - Parameter mit Kriterien A/B/C			
4	Habitatstruktur, Gesamtbewertung, 1..n - Parameter mit Kriterien A/B/C			
5	Beeinträchtigungen, Gesamtbewertung, 1..n - Parameter mit Kriterien A/B/C			
Zustandsbewertung: AZ – Vorgabewert , Z – von AZ abweichend festgelegte Zustandsbewertung		Wert	AZ	Z
4.2	Standortvielfalt (Ameisen- / Nagerbauten, bewegtes Kleinrelief) A: hoch Begründung für Bewertung: zahlreich B: mittel C: gering		A	
4.2	Bestandsdichte vor der ersten Mahd (Durchlichtung) A: gering, gute Durchlichtung bis zum Boden Begründung für Bewertung: Offen B: mittel, mäßige Durchlichtung C: hoch, schlechte Bodenbelichtung		A	
4.2	Gesamtdeckungsgrad der Kräuter (%) A: > 30 % B: 15-30 % C: < 15 % (auch höher bei einartigen Krautfazies)	40	A	
5	Beeinträchtigungen		B	
5.2	Deckungsgrad Verbuschung bzw. gepflanzte Gehölze (%) A: < 5 % B: 5 - 10 % C: > 10 %	2	A	
5.2	Deckungsgrad Störzeiger (%) (z. B. Eutrophierungs-, Brache- u. Beweidungszeiger, Neophyten; Arten nennen, Deckung in % angeben) A: < 5 % B: 5 - 10 % C: > 10 % direkte Schädigung der Vegetation (z. B. durch Tritt) (gutachterlich mit Begründung: Angabe zur Ursache der Schädigung und dem betroffenen Flächenanteil in %) A: nicht erkennbar bzw. max. punktuell ohne Schädigung des LRT-Vorkommens Begründung für Bewertung: nicht erkennbar B: Beeinträchtigungen deutlich erkennbar C: erhebliche Beeinträchtigungen erkennbar, Bestand dadurch degeneriert	5	B	
5.2	Aktuelle Nutzung, bezogen auf einen günstigen Erhaltungszustand A: optimal Begründung für Bewertung: optimal B: suboptimal C: schädlich		A	

Projekt	FFH-Monitoring	Interne Nr.	96064
		DK5 DK5-GK	7652
Handlungsbedarf	Nein	DK5 - Name	Duvenstedter Brook
Bearbeitung	BRA	Biotop-Nr. alt	378
Räumliche Abbildung	Fläche	Kartierung	16.06.2015
Anzahl Abschnitte	1	Fläche / Länge [m²/m]	5446,4253
		Breite (lineare Abb.) [m]	

Zeigerwerte der Pflanzenartenliste (Auswertung)

Standort	Belichtung	halbsonnig	6,9
Boden	Feuchte	frisch und mäßig frisch	5,3
	Stickstoff (N)	mäßig bis stickstoffarm	4,3
	Reaktion	mäßig sauer	5,5
Vegetation	Mahdverträglichkeit	gut schnittverträglich	6,7
Zeigerwerte	Futterwert	ausreichende Futterqualität	4,6
	Wechselfeuchteanzeiger		3
	Giftpflanzen		2
	Überschw.anzeiger		0

Pflanzenartenliste

Gruppe / Pflanzenart	MS	M	W	Vs	St	PA	Ph	Sz	VS	V	G	cf	§	Rote Liste			
														HH	ND	SH	D
Tracheobionta (Gefäßpflanzen)																	
Achillea millefolium (Gewöhnliche Schafgarbe)	7	w	T	-	-												
Agrostis capillaris (Rotes Straußgras)	7	h	T	-	-												
Alopecurus pratensis (Wiesen-Fuchsschwanz)	7	w	T	-	-												
Anthoxanthum odoratum (Gewöhnliches Ruchgras)	7	h	T	-	-												
Arrhenatherum elatius (Glatthafer)	7	z	T	-	-												
Cerastium holosteoides (Gewöhnliches Hornkraut)	7	w	T	-	-												
Dactylis glomerata (Wiesen-Knäuelgras)	7	w	T	-	-												
Festuca pratensis (Wiesen-Schwingel)	7	z	T	-	-												
Festuca rubra (Rot-Schwingel)	7	h	T	-	-												
Galium album (Weißes Labkraut)	7	z	T	-	-												
Holcus lanatus (Wolliges Honiggras)	7	h	T	-	-												
Hypochaeris radicata (Gewöhnliches Ferkelkraut)	7	z	T	-	-												
Lathyrus pratensis (Wiesen-Platterbse)	7	w	T	-	-												
Lathyrus sylvestris (Wilde Platterbse)	7	w		-	-									3			
Leucanthemum vulgare (Frühe Wiesen-Margerite)	7	w	T	-	-										V		
Luzula campestris (Gewöhnliche Hainsimse)	7	w	T	-	-										V		
Lychnis flos-cuculi (Kuckucks-Lichtnelke)	7	w	T	-	-										3		
Plantago lanceolata (Spitz-Wegerich)	7	h	T	-	-												
Poa annua (Einjähriges Rispengras)	7	w		-	-												
Quercus robur (Stiel-Eiche)	7	w		-	-												
Ranunculus acris (Scharfer Hahnenfuß)	7	w	T	-	-												
Rhinanthus serotinus (Großer Klappertopf)	7	z		-	-									1	3 3		
Rumex acetosa (Großer Sauerampfer)	7	z	T	-	-												
Senecio jacobaea (Jakobs-Greiskraut)	7	w	T	-	-												
Stellaria graminea (Gras-Sternmiere)	7	z	T	-	-												
Stellaria holostea (Große Sternmiere)	7	w		-	-												
Trifolium dubium (Kleiner Klee)	7	h	T	-	-												
Trifolium repens (Weiß-Klee)	7	z	T	-	-												
Veronica arvensis (Feld-Ehrenpreis)	7	w	T	-	-												
Veronica chamaedrys (Gamander-Ehrenpreis)	7	h	T	-	-												
Vicia angustifolia (Schmalblättrige Wicke)	7	w	T	-	-												
Vicia cracca (Vogel-Wicke)	7	z	T	-	-												

Erhebungsbogen

B

Projekt	FFH-Monitoring	Interne Nr.	96064
		DK5 DK5-GK	7652
Handlungsbedarf	Nein	DK5 - Name	Duvenstedter Brook
Bearbeitung	BRA	Biotop-Nr. alt	378
Räumliche Abbildung	Fläche	Kartierung	16.06.2015
Anzahl Abschnitte	1	Fläche / Länge [m²/m]	5446,4253
		Breite (lineare Abb.) [m]	

Pflanzenartenliste

Gruppe / Pflanzenart	MS	M	W	Vs	St	PA	Ph	Sz	VS	V	G	cf	§	Rote Liste			
														HH	ND	SH	D
Anzahl Rote Liste Arten														2		4	1
Anzahl Arten														32			

MS: Mengensystem; M: Mengenangabe, W: Bewertung der Art (FFH-Monitoring), Vs: Vegetationsschicht, St: Status, PA: Autor Phänologie; Ph: Phänologie, Sz: Soziabilität, VS: Vitalitätssystem; V: Vitalität, G: Geschlecht, cf: unsichere Bestimmung, §: Schutz nach BNatSchG, HH: Rote Liste Hamburg, Nds: Rote Liste Niedersachsen, SH: Rote Liste Schleswig-Holstein, D: Rote Liste Deutschland