

# Erhebungsbogen

**B**

<b>Projekt</b>	FFH-Monitoring	<b>Interne Nr.</b>	96061
		<b>DK5   DK5-GK</b>	<b>7652</b>
<b>Handlungsbedarf</b>	Nein	<b>DK5 - Name</b>	Duvenstedter Brook
<b>Bearbeitung</b>	BRA	<b>Biotop-Nr.   alt</b>	<b>375</b>
<b>Räumliche Abbildung</b>	Fläche	<b>Kartierung</b>	16.06.2015
<b>Anzahl Abschnitte</b>	1	<b>Fläche / Länge [m<sup>2</sup>/m]</b>	16544,2604
		<b>Breite (lineare Abb.) [m]</b>	

<b>Gesetzlicher Schutz</b>	<b>§ 30 (2) 7.1 magere Flachland-Mähwiesen</b>	<b>Schutz nur teilweise</b>	<b>Nein</b>
----------------------------	------------------------------------------------	-----------------------------	-------------

<b>Gesamtbewertung</b>	7	Besonders wertvoll
– <b>Alter</b>	7	Biotop hohen Alters, 100 bis 200 Jahre
– <b>Belastungsgrad</b>	7	Flächenhaft geringe oder Vorbelastung mit schwachem Einfluß
– <b>Ökolog. Funktion</b>	7	Sehr hohe Bedeutung in einem Biotopkomplex, für den lokalen Biotopverbund oder als Puffer
– <b>Seltenheit</b>	7	Seltener Biotoptyp, mit seltenen oder bedrohten Pflges., gesättigtes Artenspektrum, einige RL-Arten

## Bestandsbeschreibung

Langenhorstwiese:

Langgestreckte Grünlandfläche, die offenbar seit längerem als Mähwiese genutzt wird. Mit leichtem Geländeabfall von Ost nach West. Im Westen ist eine etwas niedriger gelegene Mulde mit höheren Anteilen von Zeigerarten der Feuchtwiesen vorhanden. Regelmäßig tritt hier etwas Flatterbinse, Rasenschmiele ( in der Vergangenheit hat vermutlich eine Beweidung stattgefunden) und etwas Kuckucks-Lichtnelke auf. Im Osten liegt der Randbereich etwas höher, der Untergrund ist durchgängig humos-sandig. Hier ist die Vegetation deutlicher mesophil geprägt. Es dominiert Wolliges Honiggras, Rotschwingel und Ruchgras. Die Gräser wachsen jedoch sehr licht und zeigen geringe Nährstoffgehalte und niedrige pH-Werte an. Der Boden zwischen den Gräsern des gut belichtet. Die Vegetationsdeckung beträgt insgesamt nur um die 90 %, zahlreiche offene Bodenstellen mit sandigem, humosen Material, auch mit Bleichsand, der die Versauerung erkennen lässt, wird verursacht durch Maulwürfe und Wildschweine. Dadurch, dass der Bestand sehr offen ist, ist eine regelmäßig Nutzung nicht notwendig, um die Artenvielfalt zu erhalten und findet eventuell auch nur bedarfsorientiert statt. Die Vegetation ist sehr blütenreich, es kommt ein großer Bestand von Klappertopf, Grassternmiere, Ferkelkraut und Scharfem Hahnenfuß vor. Der Boden zwischen den Pflanzen ist zu hohen Anteilen von Moosen bedeckt, ein weiterer Hinweis auf extrem magere Standortverhältnisse.

Hinweis: Vergabe des gesetzlichen Biotopschutzes durch die BUKEA auf Grundlage des BNatSchG 2021 (LRT 6510).

## Vorkommen an Biotoptypen

1	TF	Typ	HF	F.Anteil
2	BTYP	Biotoptyp		- gesetzl. Grundl.
3	Zusatz	Zusatz zum Biotoptypen		
4	LRT	Lebensraumtyp		
1	1		Ja	90 %
2	GMG	Glatthafer-Wiesen (2000)		
4	6510	Magere Flachland-Mähwiesen		
1	2			10 %
2	GNA	Seggen-, binsen- und/oder hochstaudenreiche Nasswiese magerer, basenarmer Standorte (2000)		

## Räumliche Lage

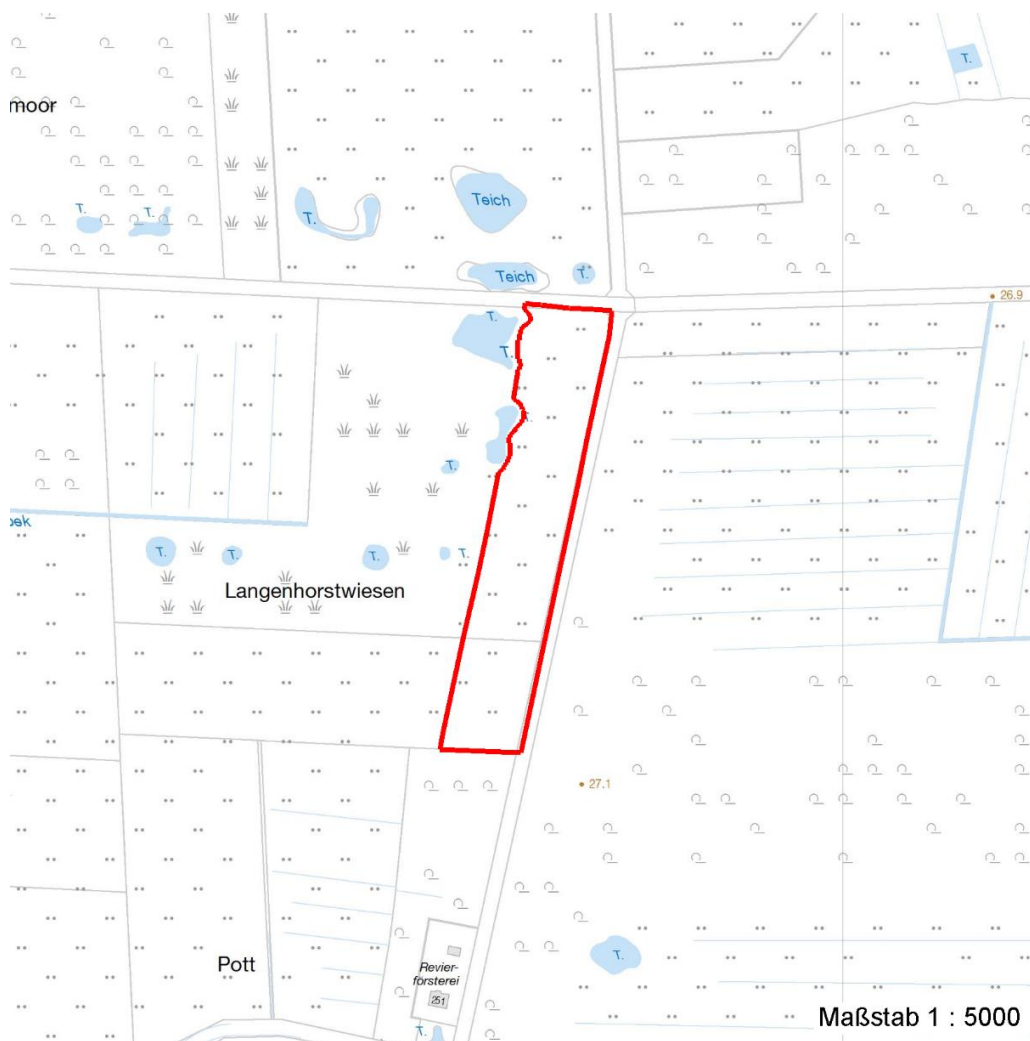
<b>Lagebeschreibung</b>	südwestlich Wegekrenz Langenreierweg / Bültenskrugsweg		
<b>Nachbarnutzung/en</b>	Im Westen Niederung mit Gewässer und Röhricht, im Osten fällt wie ich mit Randgehölzen		
<b>Rechtswert (X)</b>	577785	<b>Hochwert (Y)</b>	5953864
<b>Bezirk</b>	Wandsbek	<b>Naturraum</b>	Obere Alsterniederung (702.01)
<b>Stadtteil (OT-Nr.)</b>	Wohldorf-Ohlstedt (523)	<b>Gemarkung</b>	Duvenstedter Brook (536)
<b>Digitaler Grünplan</b>	<input type="checkbox"/> <b>Hafengesamtgebiet</b>	<input type="checkbox"/> <b>Ramsargebiet</b>	<input type="checkbox"/> <b>EG-Vogelschutzgeb.</b> <input checked="" type="checkbox"/>
<b>Ausgleichsflächen</b>	<input type="checkbox"/> <b>Biosphärenreservat</b>	<input type="checkbox"/> <b>Nationalpark</b>	<input type="checkbox"/>
<b>NSG / ND / LSG</b>	NSG Duvenstedter Brook [ HH-501 / Anteil: 100% ]		

<b>Projekt</b>	FFH-Monitoring	<b>Interne Nr.</b>	96061
		<b>DK5   DK5-GK</b>	<b>7652</b>
<b>Handlungsbedarf</b>	Nein	<b>DK5 - Name</b>	Duvenstedter Brook
<b>Bearbeitung</b>	BRA	<b>Biotop-Nr.   alt</b>	<b>375</b>
<b>Räumliche Abbildung</b>	Fläche	<b>Kartierung</b>	16.06.2015
<b>Anzahl Abschnitte</b>	1	<b>Fläche / Länge [m<sup>2</sup>/m]</b>	16544,2604
		<b>Breite (lineare Abb.) [m]</b>	

## Räumliche Lage

**FFH-GEBIET** Duvenstedter Brook [ DE 2226-303 / Anteil: 100% ]

**Wasserschutzgebiet**  
**Karte**



## Weitere Erhebungsbögen

Interne Nr.	Interne Nr. Zuordnung	DK5	Biotop-Nr.	Kartierung	Zuordnung	DK5 (GK)	Biotop-Nr. (alt)
96061	140390	7652	1472	14.08.2020	N		
96061	140505	7652	1534	09.06.2020	N		
96061	62122	7652	106	14.08.2007	/	7654	109
96061	61925	7652	189	04.09.2007	/	7654	10013

Zuordnung: N = nachfolgende Kartierung, K = weitere Kartierungen (zeitlich vorher oder nachher)

## Foto

Interne Nr.	Index	Dateiname	Aufnahmerichtung
48519	0	7652_375_160615_1.JPG	
48520	0	7652_375_160615_2.JPG	
48521	0	7652_375_160615_3.JPG	

14.02.2022

# Erhebungsbogen

**B**

<b>Projekt</b>	FFH-Monitoring	<b>Interne Nr.</b>	96061
		<b>DK5   DK5-GK</b>	<b>7652</b>
<b>Handlungsbedarf</b>	Nein	<b>DK5 - Name</b>	Duvenstedter Brook
<b>Bearbeitung</b>	BRA	<b>Biotop-Nr.   alt</b>	<b>375</b>
<b>Räumliche Abbildung</b>	Fläche	<b>Kartierung</b>	16.06.2015
<b>Anzahl Abschnitte</b>	1	<b>Fläche / Länge [m<sup>2</sup>/m]</b>	16544,2604
		<b>Breite (lineare Abb.) [m]</b>	

## Foto

Interne Nr.	Index	Dateiname	Aufnahmerichtung
48522	0	7652_375_160615_4.JPG	
48523	0	7652_375_160615_5.JPG	
48524	0	7652_375_160615_6.JPG	
48525	0	7652_375_160615_7.JPG	

## Weitere Angaben

Merkmal	Wert
<b>Auswertung</b>	
Gefährdung / Einflüsse	Verunkrautung, Ruderalisierung (Aktuell keine erkennbar, die intensive Wühltätigkeit von Wildschweinen führt jedoch zu einer deutlichen Ruderalisierung.)
Wertgesichtspunkte	Ausgesprochen mager und blütenreich, Vorkommen gefährdeter Arten in größerer Zahl.
zoologisch bedeutsame Strukturen	Blütenreiche Fluren
Bedeutung für Tiergruppe	Insekten, allgemein
Maßnahmen	Bedarfsorientiert gelegentlich mähen, aus Gründen des Insektenschutzes muss die Mahd nicht geregelt im Juni stattfinden. Auch eine einmalige Mahd im September ist ausreichend, um die Bestände in der gegenwärtigen Form zu erhalten.

## Foto

<b>Fotodatei</b>	7652_375_160615_1.JPG	<b>Fotodatei</b>	7652_375_160615_2.JPG
<b>Bildbeschreibung</b>		<b>Bildbeschreibung</b>	
<b>Aufnahmerichtung</b>		<b>Aufnahmerichtung</b>	



# Erhebungsbogen

**B**

<b>Projekt</b>	FFH-Monitoring	<b>Interne Nr.</b>	96061
		<b>DK5   DK5-GK</b>	<b>7652</b>
<b>Handlungsbedarf</b>	Nein	<b>DK5 - Name</b>	Duvenstedter Brook
<b>Bearbeitung</b>	BRA	<b>Biotop-Nr.   alt</b>	<b>375</b>
<b>Räumliche Abbildung</b>	Fläche	<b>Kartierung</b>	16.06.2015
<b>Anzahl Abschnitte</b>	1	<b>Fläche / Länge [m<sup>2</sup>/m]</b>	16544,2604
		<b>Breite (lineare Abb.) [m]</b>	

## Foto

**Fotodatei** 7652\_375\_160615\_3.JPG

**Bildbeschreibung**  
**Aufnahmerichtung**



**Fotodatei** 7652\_375\_160615\_4.JPG

**Bildbeschreibung**  
**Aufnahmerichtung**



## Teilflächenbeschreibung

<b>Teilflächentyp</b>		<b>Teilflächen-Nr.</b>	1
<b>Biototyp</b>	Glatthafer-Wiesen (2000)	<b>Biototyp</b>	GMG
<b>- Zusatz</b>		<b>- gesetzl. Grundl.</b>	
<b>FFH-LRT</b>	Magere Flachland-Mähwiesen	<b>FFH-LRT</b>	6510
<b>Beschreibung</b>		<b>Entw.potential LRT</b>	
		<b>Hauptfläche</b>	Ja
		<b>Flächenanteil</b>	90 %
		<b>FFH-Unters.Fläche</b>	Nein
		<b>Saatgutfläche</b>	Nein



# Erhebungsbogen

**B**

<b>Projekt</b>	FFH-Monitoring	<b>Interne Nr.</b>	96061
		<b>DK5   DK5-GK</b>	<b>7652</b>
<b>Handlungsbedarf</b>	Nein	<b>DK5 - Name</b>	Duvenstedter Brook
<b>Bearbeitung</b>	BRA	<b>Biotop-Nr.   alt</b>	<b>375</b>
<b>Räumliche Abbildung</b>	Fläche	<b>Kartierung</b>	16.06.2015
<b>Anzahl Abschnitte</b>	1	<b>Fläche / Länge [m<sup>2</sup>/m]</b>	16544,2604
		<b>Breite (lineare Abb.) [m]</b>	

## Weitere Angaben

Merkmal	Wert
<b>Auswertung</b>	
Maßnahmen	Massnahmen siehe Hauptbogen
<b>Boden</b>	
Feuchte	6 - mäßig feucht und wechselfeucht
Reaktion	5 - mäßig sauer
Stickstoffgehalt	4 - mäßig bis stickstoffarm
<b>Standort, Relief</b>	
Belichtung	7 - halbsonnig
<b>Veg. - Zeigerwerte</b>	
Mahdverträglichkeit	6 - mäßig bis gut schnittverträglich (erster Schnitt nicht vor Mitte Juni)
Futterwert	4 - mäßige Futterqualität
Anz. Giftpflanzen	3
Anz. Wechselfeuchtezeiger	5
Anz. Überschwemmungsz.	1
Anz. Magerkeitszeiger (N < 4)	10
Anteil Magerkeitszeiger (N < 4)	22 %
<b>Veg. - Soziologie</b>	
BfN Schlüssel	30.0.02 - Arrhenatheretalia (Gedüngte Frischwiesen und -weiden)

## FFH-Bewertungen (BFN)

		Wert	AZ	Z
<b>1</b>	<b>Lebensraumtyp</b>			
<b>3</b>	<b>Arteninventar</b> , Gesamtbewertung, 1..n - Parameter mit Kriterien A/B/C			
<b>4</b>	<b>Habitatstruktur</b> , Gesamtbewertung, 1..n - Parameter mit Kriterien A/B/C			
<b>5</b>	<b>Beeinträchtigungen</b> , Gesamtbewertung, 1..n - Parameter mit Kriterien A/B/C			
	Zustandsbewertung: AZ – Vorgabewert , Z – von AZ abweichend festgelegte Zustandsbewertung			
<b>1</b>	<b>6510 (BFN) Magere Flachland-Mähwiesen</b>		<b>B</b>	
<b>3</b>	<b>Arteninventar</b>		<b>B</b>	
3.2	Arteninventar Zahl LRT-typischer Arten A: 30 > Arten, Vorkommen von Arten der Roten Liste B: 15-30 Arten C: < 15 Arten	29	<b>B</b>	
3.2	Magerkeitszeiger A: >= 5 % Deckung B: >= 10 Individuen pro 1000 qm aber < 5 % Deckung C: < 10 Individuen pro 1000 qm	22	<b>A</b>	
<b>4</b>	<b>Habitatstrukturen</b>		<b>A</b>	
4.2	Struktur (Bewertung als Expertenvotum) A: Wiesennarbe gleichmäßig aus Ober-, Mittel- und Untergräsern aufgebaut Begründung für Bewertung: sehr licht und locker B: Obergräser zunehmend, Mittel- und Untergräser weiterhin stark vertreten C: durch Dominanz weniger Arten monoton bzw. faziell strukturiert		<b>A</b>	
4.2	Dichte der Streuauflage; A: keine Begründung für Bewertung: gering B: gering C: hoch		<b>A</b>	

<b>Projekt</b>	FFH-Monitoring	<b>Interne Nr.</b>	96061
		<b>DK5   DK5-GK</b>	<b>7652</b>
<b>Handlungsbedarf</b>	Nein	<b>DK5 - Name</b>	Duvenstedter Brook
<b>Bearbeitung</b>	BRA	<b>Biotop-Nr.   alt</b>	<b>375</b>
<b>Räumliche Abbildung</b>	Fläche	<b>Kartierung</b>	16.06.2015
<b>Anzahl Abschnitte</b>	1	<b>Fläche / Länge [m<sup>2</sup>/m]</b>	16544,2604
		<b>Breite (lineare Abb.) [m]</b>	

## FFH-Bewertungen (BFN)

		Wert	AZ	Z
<b>1</b>	<b>Lebensraumtyp</b>			
<b>3</b>	<b>Arteninventar</b> , Gesamtbewertung, 1..n - Parameter mit Kriterien A/B/C			
<b>4</b>	<b>Habitatstruktur</b> , Gesamtbewertung, 1..n - Parameter mit Kriterien A/B/C			
<b>5</b>	<b>Beeinträchtigungen</b> , Gesamtbewertung, 1..n - Parameter mit Kriterien A/B/C			
	Zustandsbewertung: AZ – Vorgabewert , Z – von AZ abweichend festgelegte Zustandsbewertung			
4.2	Standortvielfalt (Ameisen- / Nagerbauten, bewegtes Kleinrelief) A: hoch Begründung für Bewertung: hoch B: mittel C: gering		A	
4.2	Bestandsdichte vor der ersten Mahd (Durchlichtung) A: gering, gute Durchlichtung bis zum Boden Begründung für Bewertung: gering B: mittel, mäßige Durchlichtung C: hoch, schlechte Bodenbelichtung		A	
4.2	Gesamtdeckungsgrad der Kräuter (%) A: > 30 % B: 15-30 % C: < 15 % (auch höher bei einartigen Krautfazies)	50	A	
<b>5</b>	<b>Beeinträchtigungen</b>		B	
5.2	Deckungsgrad Verbuschung bzw. gepflanzte Gehölze (%) A: < 5 % B: 5 - 10 % C: > 10 %	0	A	
5.2	Deckungsgrad Störzeiger (%) (z. B. Eutrophierungs-, Brache- u. Beweidungszeiger, Neophyten; Arten nennen, Deckung in % angeben) A: < 5 % B: 5 - 10 % C: > 10 % direkte Schädigung der Vegetation (z. B. durch Tritt) (gutachterlich mit Begründung: Angabe zur Ursache der Schädigung und dem betroffenen Flächenanteil in %) A: nicht erkennbar bzw. max. punktuell ohne Schädigung des LRT-Vorkommens Begründung für Bewertung: nicht erkennbar B: Beeinträchtigungen deutlich erkennbar C: erhebliche Beeinträchtigungen erkennbar, Bestand dadurch degeneriert	5	B	
5.2	Aktuelle Nutzung, bezogen auf einen günstigen Erhaltungszustand A: optimal Begründung für Bewertung: optimal B: suboptimal C: schädlich		A	

# Erhebungsbogen

**B**

<b>Projekt</b>	FFH-Monitoring	<b>Interne Nr.</b>	96061
		<b>DK5   DK5-GK</b>	<b>7652</b>
<b>Handlungsbedarf</b>	Nein	<b>DK5 - Name</b>	Duvenstedter Brook
<b>Bearbeitung</b>	BRA	<b>Biotop-Nr.   alt</b>	<b>375</b>
<b>Räumliche Abbildung</b>	Fläche	<b>Kartierung</b>	16.06.2015
<b>Anzahl Abschnitte</b>	1	<b>Fläche / Länge [m<sup>2</sup>/m]</b>	16544,2604
		<b>Breite (lineare Abb.) [m]</b>	

## Zeigerwerte der Pflanzenartenliste (Auswertung)

<b>Standort</b>	<b>Belichtung</b>	halbsonnig	7,2
<b>Boden</b>	<b>Feuchte</b>	mäßig feucht und wechselfeucht	5,9
	<b>Stickstoff (N)</b>	mäßig bis stickstoffarm	4,5
	<b>Reaktion</b>	mäßig sauer	5,2
<b>Vegetation</b>	<b>Mahdverträglichkeit</b>	mäßig bis gut schnittverträglich (erster Schnitt nicht vor Mitte Juni)	6,4
<b>Zeigerwerte</b>	<b>Futterwert</b>	mäßige Futterqualität	3,9
	<b>Wechselfeuchteanzeiger</b>		5
	<b>Giftpflanzen</b>		3
	<b>Überschw.anzeiger</b>		1

## Pflanzenartenliste

Gruppe / Pflanzenart	MS	M	W	Vs	St	PA	Ph	Sz	VS	V	G	cf	§	Rote Liste			
														HH	ND	SH	D
<b>Tracheobionta (Gefäßpflanzen)</b>																	
Achillea millefolium (Gewöhnliche Schafgarbe)	7	z	T	-	-												
Agrostis capillaris (Rotes Straußgras)	7	z	T	-	-												
Anthoxanthum odoratum (Gewöhnliches Ruchgras)	7	h	T	-	-												
Arrhenatherum elatius (Glatthafer)	7	z	T	-	-												
Cardamine pratensis (Wiesen-Schaumkraut)	7	w	T	-	-										V		
Carex panicea (Hirsens-Segge)	7	w		-	-								2	3	3	V	
Cerastium holosteoides (Gewöhnliches Hornkraut)	7	w	T	-	-												
Cirsium palustre (Sumpf-Kratzdistel)	7	w	T	-	-												
Deschampsia cespitosa (Rasen-Schmiele)	7	z	T	-	-												
Festuca pratensis (Wiesen-Schwengel)	7	w	T	-	-												
Festuca rubra (Rot-Schwengel)	7	h	T	-	-												
Galium album (Weißes Labkraut)	7	w	T	-	-												
Galium palustre (Sumpf-Labkraut)	7	w		-	-												
Galium saxatile (Harzer Labkraut)	7	w	W	-	-									3			
Holcus lanatus (Wolliges Honiggras)	7	h	T	-	-												
Hypochaeris radicata (Gewöhnliches Ferkelkraut)	7	z	T	-	-												
Juncus effusus (Flutter-Binse)	7	z	T	-	-												
Luzula multiflora (Vielblütige Hainsimse)	7	w	T	-	-											V	
Lychnis flos-cuculi (Kuckucks-Lichtnelke)	7	z	T	-	-											3	
Melampyrum pratense (Wiesen-Wachtelweizen)	7	w		-	-									2		V	
Plantago lanceolata (Spitz-Wegerich)	7	h	T	-	-												
Poa trivialis (Gewöhnliches Rispengras)	7	z	T	-	-												
Quercus robur (Stiel-Eiche)	7	w		-	-												
Ranunculus acris (Scharfer Hahnenfuß)	7	h	T	-	-												
Rhinanthus serotinus (Großer Klappertopf)	7	z		-	-									1		3	3
Rumex acetosa (Großer Sauerampfer)	7	h	T	-	-												
Rumex acetosella (Kleiner Sauerampfer)	7	w	T	-	-												
Scirpus sylvaticus (Wald-Simse)	7	w	T	-	-											V	
Scorzoneroides autumnalis (Herbst-Löwenzahn)	7	w	T	-	-												
Stellaria graminea (Gras-Sternmiere)	7	z	T	-	-												
Stellaria holostea (Große Sternmiere)	7	w		-	-												
Taraxacum spec. (Löwenzahn)	7	z	T	-	-												

# Erhebungsbogen

**B**

<b>Projekt</b>	FFH-Monitoring	<b>Interne Nr.</b>	96061
		<b>DK5   DK5-GK</b>	<b>7652</b>
<b>Handlungsbedarf</b>	Nein	<b>DK5 - Name</b>	Duvenstedter Brook
<b>Bearbeitung</b>	BRA	<b>Biotop-Nr.   alt</b>	<b>375</b>
<b>Räumliche Abbildung</b>	Fläche	<b>Kartierung</b>	16.06.2015
<b>Anzahl Abschnitte</b>	1	<b>Fläche / Länge [m<sup>2</sup>/m]</b>	16544,2604
		<b>Breite (lineare Abb.) [m]</b>	

## Pflanzenartenliste

Gruppe / Pflanzenart	MS	M	W	Vs	St	PA	Ph	Sz	VS	V	G	cf	§	Rote Liste			
														HH	ND	SH	D
Trifolium dubium (Kleiner Klee)	7	w	T	-	-												
Trifolium repens (Weiß-Klee)	7	z	T	-	-												
Veronica chamaedrys (Gamander-Ehrenpreis)	7	w	T	-	-												
<b>Anzahl Rote Liste Arten</b>														<b>4</b>	<b>1</b>	<b>7</b>	<b>2</b>
<b>Anzahl Arten</b>														<b>35</b>			

MS: Mengensystem; M: Mengenangabe, W: Bewertung der Art (FFH-Monitoring), Vs: Vegetationsschicht, St: Status, PA: Autor Phänologie; Ph: Phänologie, Sz: Soziabilität, VS: Vitalitätssystem; V: Vitalität, G: Geschlecht, cf: unsichere Bestimmung, §: Schutz nach BNatSchG, HH: Rote Liste Hamburg, Nds: Rote Liste Niedersachsen, SH: Rote Liste Schleswig-Holstein, D: Rote Liste Deutschland

## Teilflächenbeschreibung

<b>Teilflächentyp</b>		<b>Teilflächen-Nr.</b>	2
<b>Biotoptyp</b>	Seggen-, binsen- und/oder hochstaudenreiche Nasswiese magerer, basenarmer Standorte (2000)	<b>Biotoptyp</b>	GNA
- <b>Zusatz</b>		- <b>gesetzl. Grundl.</b>	
<b>FFH-LRT</b>		<b>FFH-LRT</b>	
<b>Beschreibung</b>		<b>Entw.potential LRT</b>	
		<b>Hauptfläche</b>	
		<b>Flächenanteil</b>	10 %
		<b>FFH-Unters.Fläche</b>	Nein
		<b>Saatgutfläche</b>	Nein