

Erhebungsbogen

B

Projekt	FFH-Monitoring	Interne Nr.	96060
		DK5 DK5-GK	7652
Handlungsbedarf	Nein	DK5 - Name	Duvenstedter Brook
Bearbeitung	BRA	Biotop-Nr. alt	374
Räumliche Abbildung	Fläche	Kartierung	16.06.2015
Anzahl Abschnitte	1	Fläche / Länge [m²/m]	18307,5668
		Breite (lineare Abb.) [m]	

Gesetzlicher Schutz	§ 30 (2) 2.5 Binsen- und seggenreiche Nasswiesen	Schutz nur teilweise	Nein
----------------------------	--	-----------------------------	-------------

Gesamtbewertung	7	Besonders wertvoll
– Alter	7	Biotop hohen Alters, 100 bis 200 Jahre
– Belastungsgrad	6	Flächenhaft geringe oder örtlich stärkere oder Vorbelastung mit deutlichem Einfluß
– Ökolog. Funktion	7	Sehr hohe Bedeutung in einem Biotopkomplex, für den lokalen Biotopverbund oder als Puffer
– Seltenheit	7	Seltener Biotoptyp, mit seltenen oder bedrohten Pflges., gesättigtes Artenspektrum, einige RL-Arten

Bestandsbeschreibung

"Pott West":

Leicht hügeliges Gelände mit Niveauunterschieden von ca. 0,5 m innerhalb der Fläche, offenbar mit sandig-mageren Rücken und teilweise etwas besser nährstoff- und wasserversorgten Mulden. Von einem ehemaligen Weidezaun umgeben, vermutlich zeitweilig beweidet, aktuell als Mähwiese genutzt. Mit dominierendem Bestand aus Süßgräsern, v.a. Rotschwingel, Gewöhnliches Rispengras und Ruchgras sowie relativ häufig Wolligem Honiggras. Dazwischen in Teilbereichen mit höheren Anteilen von feuchtezeigenden Arten, insbesondere in den Mulden mit Übergängen zu Feuchtwiesen, mit Flutrasenarten, Kleinseggenriedern und Vertretern der Sumpf-Dotterblumenwiesen. Vereinzelt mit Zeigerarten der Hochstaudenfluren wie Mädesüß, das zusammen mit Herden von Rohrglanzgras eine zeitweilige Brache anzeigt. Teilabschnitte der Vegetation wirken artenarm, etwas lichtere, magere Teilbereiche auf den Rücken sind demgegenüber verhältnismäßig artenreich ausgebildet und zeigen an, dass es sich um altes, vermutlich nicht umgebrochenes Grünland handelt. Insgesamt gibt es Übergänge zwischen Feuchtwiesen-Vegetation und mesophiler Vegetation. Eine Häufung von Rasenschmiele in Teilbereichen zeigt an dass die Fläche zeitweilig beweidet worden ist. Teilbereiche sind durch die Wühltätigkeit von Wildschweinen gestört. Über große Flächen wirkt der Bestand etwas verfilzt und ungenutzt.

Vorkommen an Biotoptypen

1	TF	Typ	HF	F.Anteil
2	BTYP	Biotoptyp		- gesetzl. Grundl.
3	Zusatz	Zusatz zum Biotoptypen		
4	LRT	Lebensraumtyp		
1	1		Ja	100 %
2	GNA	Seggen-, binsen- und/oder hochstaudenreiche Nasswiese magerer, basenarmer Standorte (2000)		
4	kein LRT	kein Lebensraumtyp nach FFH-Richtlinie		

Räumliche Lage

Lagebeschreibung	Westlich der Försterei im Zentrum des Duvenstedter Brooks, nördlich Duvenstedter Triftweg			
Nachbarnutzung/en	Weitere Grünlandflächen, Röhrichte			
Rechtswert (X)	577559	Hochwert (Y)	5953608	
Bezirk	Wandsbek	Naturraum	Obere Alsterniederung (702.01)	
Stadtteil (OT-Nr.)	Wohldorf-Ohlstedt (523)	Gemarkung	Duvenstedter Brook (536)	
Digitaler Grünplan	<input type="checkbox"/> Hafengesamtgebiet	<input type="checkbox"/> Ramsargebiet	<input type="checkbox"/> EG-Vogelschutzgeb.	<input checked="" type="checkbox"/> x
Ausgleichsflächen	<input type="checkbox"/> Biosphärenreservat	<input type="checkbox"/> Nationalpark		
NSG / ND / LSG	NSG Duvenstedter Brook [HH-501 / Anteil: 100%]			
FFH-GEBIET	Duvenstedter Brook [DE 2226-303 / Anteil: 100%]			
Wasserschutzgebiet				

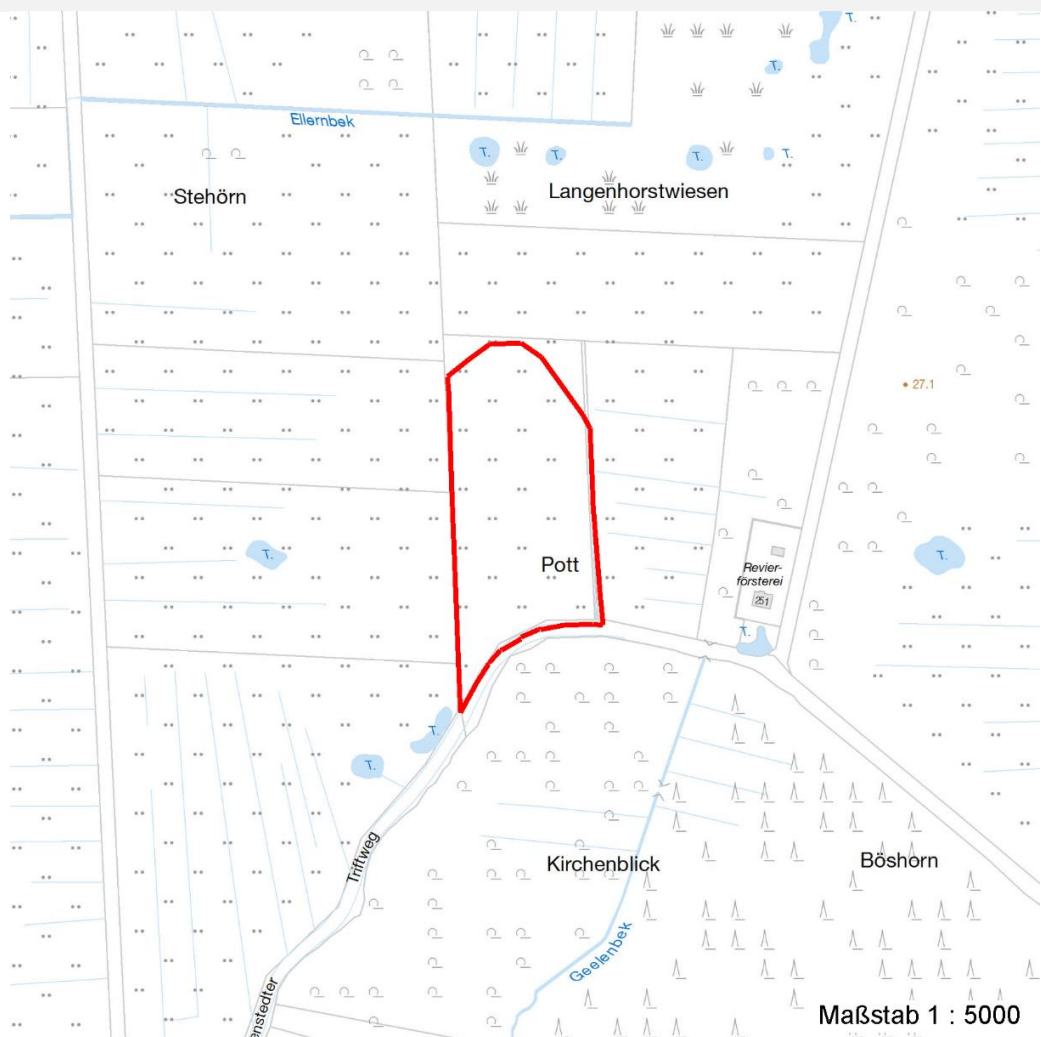
Erhebungsbogen

B

Projekt	FFH-Monitoring	Interne Nr.	96060
		DK5 DK5-GK	7652
Handlungsbedarf	Nein	DK5 - Name	Duvenstedter Brook
Bearbeitung	BRA	Biotop-Nr. alt	374
Räumliche Abbildung	Fläche	Kartierung	16.06.2015
Anzahl Abschnitte	1	Fläche / Länge [m²/m]	18307,5668
		Breite (lineare Abb.) [m]	

Räumliche Lage

Karte



Weitere Erhebungsbögen

Interne Nr.	Interne Nr. Zuordnung	DK5	Biotop-Nr.	Kartierung	Zuordnung	DK5 (GK)	Biotop-Nr. (alt)
96060	61826	7652	13	14.08.2007	/	7654	8
96060	62022	7652	94	19.07.2007	/	7654	97
96060	62134	7652	96	14.08.2007	/	7654	99

Zuordnung: N = nachfolgende Kartierung, K = weitere Kartierungen (zeitlich vorher oder nachher)

Foto

Interne Nr.	Index	Dateiname	Aufnahmerichtung
48516	0	7652_374_160615_1.JPG	
48517	0	7652_374_160615_2.JPG	
48518	0	7652_374_160615_3.JPG	

Projekt	FFH-Monitoring	Interne Nr.	96060
		DK5 DK5-GK	7652
Handlungsbedarf	Nein	DK5 - Name	Duvenstedter Brook
Bearbeitung	BRA	Biotop-Nr. alt	374
Räumliche Abbildung	Fläche	Kartierung	16.06.2015
Anzahl Abschnitte	1	Fläche / Länge [m²/m]	18307,5668
		Breite (lineare Abb.) [m]	

Weitere Angaben

Merkmal	Wert
Auswertung	
Gefährdung / Einflüsse	Unternutzung (Durch Brachestadien und intensive Beweidung etwas verarmt und ruderalisiert, mäßig artenreich.)
Wertgesichtspunkte	Altes Grünland mit teils mageren Standortverhältnissen, Vorkommen gefährdeter Arten; sehr gut entwickelbarem Potenzial einer Pfeifengraswiesen Zweischnitt-Wiesennutzung - 4.2 (Die aktuell offenbar begonnene extensive Grünlandnutzung mit zweischüriger Wiesennutzung sollte fortgesetzt werden. Der 1. Schnitt sollte vorerst nicht zu spät liegen, um einen möglichst nutzbaren Bestand zu erhalten und kleinwüchsige Arten zu fördern. gegebenenfalls muss geschleppt werden. Das Mähgut sollte immer von der Fläche entfernt werden; mittelfristig können Arten von der benachbarten Kirchen Black diese eingetragen werden. Die Entwässerung sollte immer möglichst moderat erfolgen, der benachbarte Entwässerungsgrabens sollte nicht mehr unterhalten werden; bei einer starken Vernässung muss eventuell das Ziel einer Grünlandnutzung aufgegeben werden)
Maßnahmen	

Foto

Fotodatei 7652_374_160615_1.JPG

Bildbeschreibung
Aufnahmerichtung



Fotodatei 7652_374_160615_2.JPG

Bildbeschreibung
Aufnahmerichtung



Erhebungsbogen

B

Projekt	FFH-Monitoring	Interne Nr.	96060
		DK5 DK5-GK	7652
Handlungsbedarf	Nein	DK5 - Name	Duvenstedter Brook
Bearbeitung	BRA	Biotop-Nr. alt	374
Räumliche Abbildung	Fläche	Kartierung	16.06.2015
Anzahl Abschnitte	1	Fläche / Länge [m²/m]	18307,5668
		Breite (lineare Abb.) [m]	

Foto

Fotodatei 7652_374_160615_3.JPG

Bildbeschreibung
Aufnahmerichtung

Fotodatei

Bildbeschreibung
Aufnahmerichtung



Teilflächenbeschreibung

Teilflächentyp		Teilflächen-Nr.	1
Biotoptyp	Seggen-, binsen- und/oder hochstaudenreiche Nasswiese magerer, basenarmer Standorte (2000)	Biotoptyp	GNA
- Zusatz		- gesetzl. Grundl.	
FFH-LRT	kein Lebensraumtyp nach FFH-Richtlinie	FFH-LRT	kein LRT
Beschreibung		Entw.potential LRT	
		Hauptfläche	Ja
		Flächenanteil	100 %
		FFH-Unters.Fläche	Nein
		Saatgutfläche	Nein

Erhebungsbogen

B

Projekt	FFH-Monitoring	Interne Nr.	96060
		DK5 DK5-GK	7652
Handlungsbedarf	Nein	DK5 - Name	Duvenstedter Brook
Bearbeitung	BRA	Biotop-Nr. alt	374
Räumliche Abbildung	Fläche	Kartierung	16.06.2015
Anzahl Abschnitte	1	Fläche / Länge [m²/m]	18307,5668
		Breite (lineare Abb.) [m]	

Weitere Angaben

Merkmal	Wert
Auswertung	
Maßnahmen	Massnahmen siehe Hauptbogen
Boden	
Feuchte	7 - feucht
Reaktion	5 - mäßig sauer
Stickstoffgehalt	5 - mäßig stickstoffarm
Standort, Relief	
Belichtung	7 - halbsonnig
Veg. - Zeigerwerte	
Mahdverträglichkeit	7 - gut schnittverträglich
Futterwert	4 - mäßige Futterqualität
Anz. Giftpflanzen	5
Anz. Wechselfeuchtezeiger	12
Anz. Überschwemmungsz.	3
Anz. Magerkeitszeiger (N < 4)	9
Anteil Magerkeitszeiger (N < 4)	24 %
Veg. - Soziologie	
BfN Schlüssel	21.0.01 - Agrostietalia stoloniferae (Flut- und Feuchtpionierrasen) 27.0.01 - Phragmitetalia (Röhrichte und Großseggenrieder) 30.0.01 - Molinietaalia caeruleae (Feuchtwiesen) 38 - Nardo-Callunetea (Borstgras- und Zwergstrauchheiden)

Zeigerwerte der Pflanzenartenliste (Auswertung)

Standort	Belichtung	halbsonnig	6,9
Boden	Feuchte	feucht	7
	Stickstoff (N)	mäßig stickstoffarm	4,9
	Reaktion	mäßig sauer	5,3
Vegetation	Mahdverträglichkeit	gut schnittverträglich	6,5
Zeigerwerte	Futterwert	mäßige Futterqualität	4
	Wechselfeuchteanzeiger		12
	Giftpflanzen		5
	Überschw.anzeiger		3

Pflanzenartenliste

Gruppe / Pflanzenart	MS	M	W	Vs	St	PA	Ph	Sz	VS	V	G	cf	§	Rote Liste			
														HH	ND	SH	D
Tracheobionta (Gefäßpflanzen)																	
Agrostis stolonifera (Ausläufer-Straußgras)	7	h		-	-												
Ajuga reptans (Kriechender Günsel)	7	w		-	-												
Alopecurus geniculatus (Knick-Fuchsschwanz)	7	z		-	-												
Alopecurus pratensis (Wiesen-Fuchsschwanz)	7	z		-	-												
Anthoxanthum odoratum (Gewöhnliches Ruchgras)	7	h		-	-												
Cardamine pratensis (Wiesen-Schaumkraut)	7	w		-	-										V		
Carex acutiformis (Sumpf-Segge)	7	z		-	-												
Carex hirta (Behaarte Segge)	7	z		-	-												

Erhebungsbogen

B

Projekt	FFH-Monitoring	Interne Nr.	96060
		DK5 DK5-GK	7652
Handlungsbedarf	Nein	DK5 - Name	Duvenstedter Brook
Bearbeitung	BRA	Biotop-Nr. alt	374
Räumliche Abbildung	Fläche	Kartierung	16.06.2015
Anzahl Abschnitte	1	Fläche / Länge [m²/m]	18307,5668
		Breite (lineare Abb.) [m]	

Pflanzenartenliste

Gruppe / Pflanzenart	MS	M	W	Vs	St	PA	Ph	Sz	VS	V	G	cf	§	Rote Liste						
														HH	ND	SH	D			
Carex leporina (Hasenfuß-Segge)	7	w		-	-															
Carex nigra (Wiesen-Segge)	7	z		-	-										V		V			
Carex x elytroides (Bastard-Segge)	7	w		-	-												V	D		
Cerastium holosteoides (Gewöhnliches Hornkraut)	7	w		-	-															
Deschampsia cespitosa (Rasen-Schmiele)	7	h		-	-															
Equisetum palustre (Sumpf-Schachtelhalm)	7	w		-	-															
Festuca pratensis (Wiesen-Schwingel)	7	w		-	-															
Festuca rubra (Rot-Schwingel)	7	h		-	-															
Filipendula ulmaria (Mädesüß)	7	w		-	-															
Galium palustre (Sumpf-Labkraut)	7	z		-	-															
Geum urbanum (Echte Nelkenwurz)	7	w		-	-															
Glyceria fluitans (Flutender Schwaden)	7	z		-	-															
Holcus lanatus (Wolliges Honiggras)	7	h		-	-															
Hypericum maculatum (Geflecktes Johanniskraut)	7	w		-	-										3					
Juncus effusus (Flatter-Binse)	7	z		-	-															
Linaria vulgaris (Gewöhnliches Leinkraut)	7	w		-	-															
Lotus pedunculatus (Sumpf-Hornklee)	7	w		-	-												V			
Lychnis flos-cuculi (Kuckucks-Lichtnelke)	7	w		-	-												3			
Persicaria amphibia (Wasser-Knöterich)	7	w		-	-															
Phalaris arundinacea (Rohr-Glanzgras)	7	z		-	-															
Phragmites australis (Schilf)	7	w		-	-															
Plantago lanceolata (Spitz-Wegerich)	7	h		-	-															
Poa trivialis (Gewöhnliches Rispengras)	7	h		-	-															
Potentilla anserina (Gänse-Fingerkraut)	7	z		-	-															
Ranunculus acris (Scharfer Hahnenfuß)	7	z		-	-															
Ranunculus flammula (Brennender Hahnenfuß)	7	z		-	-												V			
Ranunculus repens (Kriechender Hahnenfuß)	7	z		-	-															
Rhinanthus serotinus (Großer Klappertopf)	7	w		-	-										1		3	3		
Rumex acetosa (Großer Sauerampfer)	7	z		-	-															
Rumex obtusifolius (Stumpfbblätteriger Ampfer)	7	w		-	-															
Scirpus sylvaticus (Wald-Simse)	7	w		-	-												V			
Veronica chamaedrys (Gamander-Ehrenpreis)	7	w		-	-															
																	Anzahl Rote Liste Arten	3	8	2
																	Anzahl Arten	40		

MS: Mengensystem; M: Mengenangabe, W: Bewertung der Art (FFH-Monitoring), Vs: Vegetationsschicht, St: Status, PA: Autor Phänologie; Ph: Phänologie, Sz: Soziabilität, VS: Vitalitätssystem; V: Vitalität, G: Geschlecht, cf: unsichere Bestimmung, §: Schutz nach BNatSchG, HH: Rote Liste Hamburg, Nds: Rote Liste Niedersachsen, SH: Rote Liste Schleswig-Holstein, D: Rote Liste Deutschland