

# Erhebungsbogen

**B**

|                            |                          |   |                    |
|----------------------------|--------------------------|---|--------------------|
| <b>Projekt</b>             | Biotopkartierung Hamburg | <b>Interne Nr.</b>                      | 96053              |
|                            |                          | <b>DK5   DK5-GK</b>                     | <b>7652</b>        |
| <b>Handlungsbedarf</b>     | Nein                     | <b>DK5 - Name</b>                       | Duvenstedter Brook |
| <b>Bearbeitung</b>         | BRA                      | <b>Biotop-Nr.   alt</b>                 | <b>367</b>         |
| <b>Räumliche Abbildung</b> | Fläche                   | <b>Kartierung</b>                       | 15.06.2015         |
| <b>Anzahl Abschnitte</b>   | 1                        | <b>Fläche / Länge [m<sup>2</sup>/m]</b> | 22314,2173         |
|                            |                          | <b>Breite (lineare Abb.) [m]</b>        |                    |

**Gesetzlicher Schutz** **Schutz nur teilweise** **Nein**

|                           |   |  |
|---------------------------|---|--|
| <b>Gesamtbewertung</b>    | 5 | Noch wertvoll, gut entwicklungsfähig   |
| – <b>Alter</b>            | 5 | Biotop mittleren Alters, 20 bis 50 Jahre   |
| – <b>Belastungsgrad</b>   | 5 | Flächenhaft mittlere oder örtlich starke Belastung   |
| – <b>Ökolog. Funktion</b> | 5 | Bedeutung in einem Biotopkomplex, für den lokalen Biotopverbund oder als Puffer                        |
| – <b>Seltenheit</b>       | 5 | Seltener Biotoptyp, floristisch stark verarmt, ohne seltener Pflges. od. verbr. artenreicher Biotoptyp |

## Bestandsbeschreibung

Stehörn Mitte Süd:

Wüchsiges Grünland, von Süßgräsern beherrscht. Mit hohen Anteilen von Gewöhnlichem Rispengras und Wiesenschwingel sowie Wiesenfuchsschwanz auf einem offenbar nur wenig anmoorigen, meist sandigen, aber offenbar produktiven Untergrund. Der Aufwuchs ist recht artenarm, fast ausschließlich von Süßgräsern beherrscht, auf 1 m Höhe aufgewachsen, mit Tendenz zum Verfilzen. Zwischen den Pflanzen am Boden sind nur geringe Hinweise auf den feuchten Standort erkennbar, hier finden sich Arten der Flutrasen wie Gänsefingerkraut und Behaarter Segge. Der Aufwuchs legt sich teilweise bereits nieder und ist insgesamt recht üppig, entspricht im Wesentlichen einem Intensivgrünland. Der Standort ist am Boden weniger uneben als die nördlich angrenzend kartierte Fläche. Zwar sind Weidezäune im Umfeld vorhanden, hier sind jedoch die Hinweise auf Beweidung aktuell gering.

## Vorkommen an Biotoptypen

| 1 | TF     | Typ   | HF                 | F.Anteil |
|---|--------|---|--------------------|----------|
| 2 | BTYP   | Biotoptyp                                       | - gesetzl. Grundl. |          |
| 3 | Zusatz | Zusatz zum Biotoptypen                          |                    |          |
| 4 | LRT    | Lebensraumtyp                                   |                    |          |
| 1 | 1      |   | Ja                 | 100 %    |
| 2 | GIF    | Artenarmes Grünland auf Feuchtstandorten (2000) |                    |          |

## Räumliche Lage

|                           |   |  |  |                                     |
|---------------------------|---|--|--|-------------------------------------|
| <b>Lagebeschreibung</b>   | Stehörn, Südlich Büldenkrugsweg, östlich Pfingsthorster Weg, nordwestlich Duvenstedter Triftweg |  |  |                                     |
| <b>Nachbarnutzung/en</b>  | Weitere Grünlandflächen   |  |  |                                     |
| <b>Rechtswert (X)</b>     | 577390  | <b>Hochwert (Y)</b>                          | 5953667  |                                     |
| <b>Bezirk</b>             | Wandsbek  | <b>Naturraum</b>                             | Obere Alsterniederung (702.01)                     |                                     |
| <b>Stadtteil (OT-Nr.)</b> | Wohldorf-Ohlstedt (523)   | <b>Gemarkung</b>                             | Duvenstedter Brook (536)                           |                                     |
| <b>Digitaler Grünplan</b> | <input type="checkbox"/> <b>Hafengesamtgebiet</b>   | <input type="checkbox"/> <b>Ramsargebiet</b> | <input type="checkbox"/> <b>EG-Vogelschutzgeb.</b> | <input checked="" type="checkbox"/> |
| <b>Ausgleichsflächen</b>  | <input type="checkbox"/> <b>Biosphärenreservat</b>  | <input type="checkbox"/> <b>Nationalpark</b> |  |                                     |
| <b>NSG / ND / LSG</b>     | NSG Duvenstedter Brook [ HH-501 / Anteil: 100% ]  |  |  |                                     |
| <b>FFH-GEBIET</b>         | Duvenstedter Brook [ DE 2226-303 / Anteil: 100% ]   |  |  |                                     |
| <b>Wasserschutzgebiet</b> |   |  |  |                                     |

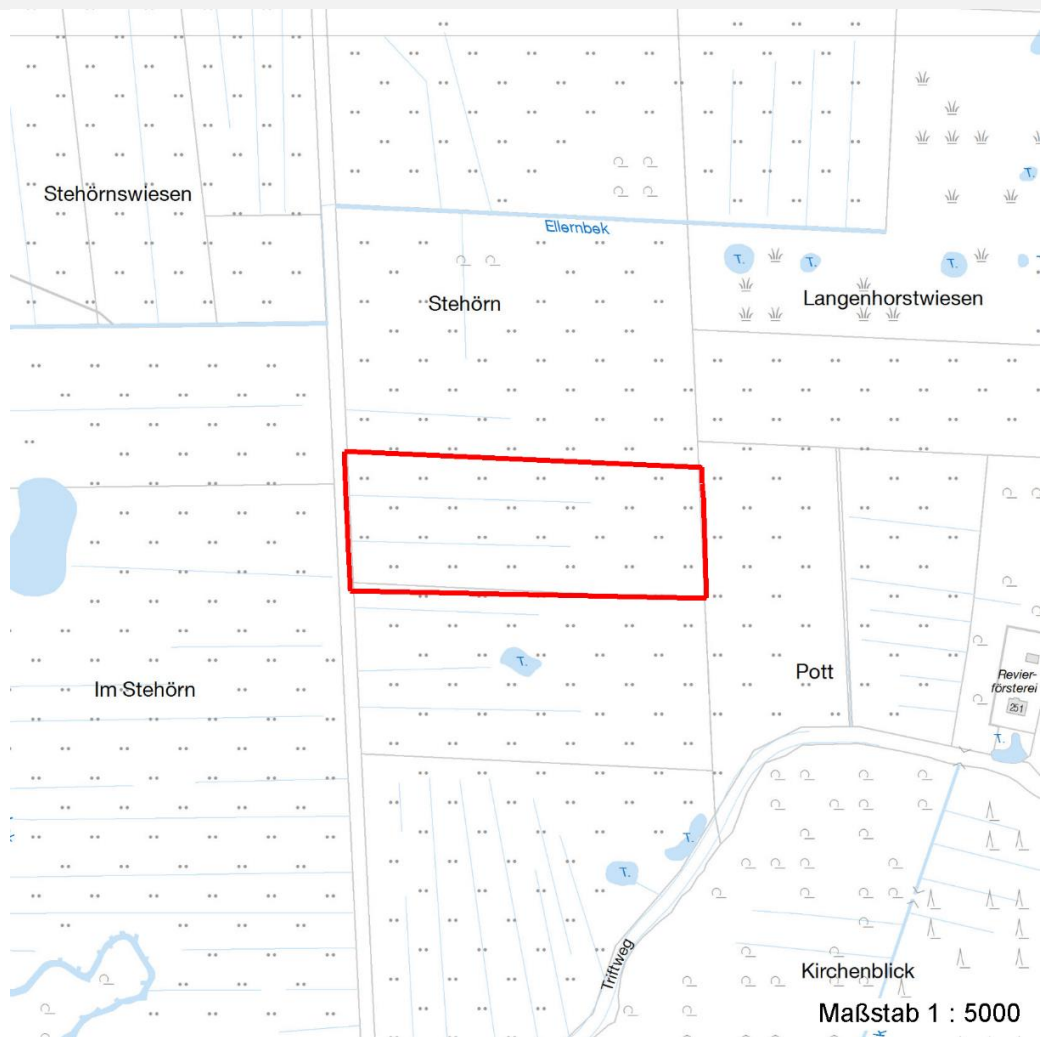
# Erhebungsbogen

**B**

|                            |                          |   |                    |
|----------------------------|--------------------------|---|--------------------|
| <b>Projekt</b>             | Biotopkartierung Hamburg | <b>Interne Nr.</b>                      | 96053              |
|                            |                          | <b>DK5   DK5-GK</b>                     | <b>7652</b>        |
| <b>Handlungsbedarf</b>     | Nein                     | <b>DK5 - Name</b>                       | Duvenstedter Brook |
| <b>Bearbeitung</b>         | BRA                      | <b>Biotop-Nr.   alt</b>                 | <b>367</b>         |
| <b>Räumliche Abbildung</b> | Fläche                   | <b>Kartierung</b>                       | 15.06.2015         |
| <b>Anzahl Abschnitte</b>   | 1                        | <b>Fläche / Länge [m<sup>2</sup>/m]</b> | 22314,2173         |
|                            |                          | <b>Breite (lineare Abb.) [m]</b>        |                    |

## Räumliche Lage

### Karte



## Weitere Erhebungsbögen

| Interne Nr. | Interne Nr. Zuordnung | DK5  | Biotop-Nr. | Kartierung | Zuordnung | DK5 (GK) | Biotop-Nr. (alt) |
|-------------|-----------------------|------|------------|------------|-----------|----------|------------------|
| 96053       | 61826                 | 7652 | 13         | 14.08.2007 | <         | 7654     | 8                |

Zuordnung: N = nachfolgende Kartierung, K = weitere Kartierungen (zeitlich vorher oder nachher)

## Foto

| Interne Nr. | Index | Dateiname             | Aufnahmerichtung |
|-------------|-------|-----------------------|------------------|
| 48487       | 0     | 7652_367_150615_1.JPG |                  |
| 48488       | 0     | 7652_367_150615_2.JPG |                  |
| 48489       | 0     | 7652_367_150615_3.JPG |                  |
| 48490       | 0     | 7652_367_150615_4.JPG |                  |
| 48491       | 0     | 7652_367_150615_5.JPG |                  |

|                            |                          |              |   |                    |
|----------------------------|--------------------------|--------------|---|--------------------|
| <b>Projekt</b>             | Biotopkartierung Hamburg |              | <b>Interne Nr.</b>                      | 96053              |
|                            |                          |              | <b>DK5   DK5-GK</b>                     | <b>7652</b>        |
| <b>Handlungsbedarf</b>     | Nein                     |              | <b>DK5 - Name</b>                       | Duvenstedter Brook |
| <b>Bearbeitung</b>         | BRA                      | <b>Kopie</b> | <b>Biotop-Nr.   alt</b>                 | <b>367</b>         |
| <b>Räumliche Abbildung</b> | Fläche                   | Nein         | <b>Kartierung</b>                       | 15.06.2015         |
| <b>Anzahl Abschnitte</b>   | 1                        |              | <b>Fläche / Länge [m<sup>2</sup>/m]</b> | 22314,2173         |
|                            |                          |              | <b>Breite (lineare Abb.) [m]</b>        |                    |

**Weitere Angaben**

| Merkmal                | Wert   |
|------------------------|--|
| <b>Auswertung</b>      |  |
| Gefährdung / Einflüsse | Intensive Nutzung oder Pflege (Recht wüchsig und artenarm ausgeprägt, Intensivgrünland, vermutlich mit Düngung - zumindest in fernerer Vergangenheit.)   |
| Wertgesichtspunkte     | Relativ ungestörte Lage, teils Feuchtesstandortpotenzial; Entwicklungsmöglichkeiten für wertvolleres Grünland  |
| Maßnahmen              | Zweischnitt-Wiesennutzung - 4.2 (Die Nutzung sollte vorerst intensiver erfolgen, um Nährstoffe aus der Fläche zu entziehen. Im Anschluss daran sollte versucht werden, den Artenreichtum mit Hilfe von Mahdgut Übertragung von Nachbarflächen zu bereichern, um die entstehenden Lücken zu schließen. Der Boden ist relativ uneben und sollte im Frühjahr gewalzt oder geschleppt werden, um dauerhaft eine Mähwiesennutzung aufrecht zu erhalten. Bei dieser Fläche ist in jedem Fall eine zweischürige Wiesennutzung notwendig, um eine positive Entwicklung zu initiieren.) |

**Foto****Fotodatei** 7652\_367\_150615\_1.JPG**Bildbeschreibung**  
**Aufnahmerichtung****Fotodatei** 7652\_367\_150615\_2.JPG**Bildbeschreibung**  
**Aufnahmerichtung**

# Erhebungsbogen

**B**

|                            |                          |   |                    |
|----------------------------|--------------------------|---|--------------------|
| <b>Projekt</b>             | Biotopkartierung Hamburg | <b>Interne Nr.</b>                      | 96053              |
|                            |                          | <b>DK5   DK5-GK</b>                     | <b>7652</b>        |
| <b>Handlungsbedarf</b>     | Nein                     | <b>DK5 - Name</b>                       | Duvenstedter Brook |
| <b>Bearbeitung</b>         | BRA                      | <b>Biotop-Nr.   alt</b>                 | <b>367</b>         |
| <b>Räumliche Abbildung</b> | Fläche                   | <b>Kartierung</b>                       | 15.06.2015         |
| <b>Anzahl Abschnitte</b>   | 1                        | <b>Fläche / Länge [m<sup>2</sup>/m]</b> | 22314,2173         |
|                            |                          | <b>Breite (lineare Abb.) [m]</b>        |                    |

## Foto

**Fotodatei** 7652\_367\_150615\_3.JPG

**Bildbeschreibung**  
**Aufnahmerichtung**



**Fotodatei** 7652\_367\_150615\_4.JPG

**Bildbeschreibung**  
**Aufnahmerichtung**



## Teilflächenbeschreibung

|                       |   |                           |       |
|-----------------------|---|---------------------------|-------|
| <b>Teilflächentyp</b> |   | <b>Teilflächen-Nr.</b>    | 1     |
| <b>Biotoptyp</b>      | Artenarmes Grünland auf Feuchtstandorten (2000) | <b>Biotoptyp</b>          | GIF   |
| - Zusatz              |   | - gesetzl. Grundl.        |       |
| <b>FFH-LRT</b>        |   | <b>FFH-LRT</b>            |       |
| <b>Beschreibung</b>   |   | <b>Entw.potential LRT</b> |       |
|                       |   | <b>Hauptfläche</b>        | Ja    |
|                       |   | <b>Flächenanteil</b>      | 100 % |
|                       |   | <b>FFH-Unters.Fläche</b>  | Nein  |
|                       |   | <b>Saatgutfläche</b>      | Nein  |

## Zeigerwerte der Pflanzenartenliste (Auswertung)

|                    |                               |   |     |
|--------------------|-------------------------------|---|-----|
| <b>Standort</b>    | <b>Belichtung</b>             | halbsonnig                              | 6,8 |
| <b>Boden</b>       | <b>Feuchte</b>                | mäßig feucht und wechselfeucht          | 6,4 |
|                    | <b>Stickstoff (N)</b>         | mäßig stickstoffarm bis stickstoffreich | 5,7 |
|                    | <b>Reaktion</b>               | schwach sauer                           | 5,6 |
| <b>Vegetation</b>  | <b>Mahdverträglichkeit</b>    | gut schnittverträglich                  | 6,8 |
| <b>Zeigerwerte</b> | <b>Futterwert</b>             | ausreichende Futterqualität             | 4,9 |
|                    | <b>Wechselfeuchteanzeiger</b> |   | 6   |
|                    | <b>Giftpflanzen</b>           |   | 0   |
|                    | <b>Überschw.anzeiger</b>      |   | 1   |

## Pflanzenartenliste

| Gruppe / Pflanzenart          | MS | M | W | Vs | St | PA | Ph | Sz | VS | V | G | cf | § | Rote Liste |    |    |   |
|-------------------------------|----|---|---|----|----|----|----|----|----|---|---|----|---|------------|----|----|---|
|                               |    |   |   |    |    |    |    |    |    |   |   |    |   | HH         | ND | SH | D |
| Tracheobionta (Gefäßpflanzen) |    |   |   |    |    |    |    |    |    |   |   |    |   |            |    |    |   |



|                            |                          |              |   |                    |
|----------------------------|--------------------------|--------------|---|--------------------|
| <b>Projekt</b>             | Biotopkartierung Hamburg |              | <b>Interne Nr.</b>                      | 96053              |
|                            |                          |              | <b>DK5   DK5-GK</b>                     | <b>7652</b>        |
| <b>Handlungsbedarf</b>     | Nein                     |              | <b>DK5 - Name</b>                       | Duvenstedter Brook |
| <b>Bearbeitung</b>         | BRA                      | <b>Kopie</b> | <b>Biotop-Nr.   alt</b>                 | <b>367</b>         |
| <b>Räumliche Abbildung</b> | Fläche                   | Nein         | <b>Kartierung</b>                       | 15.06.2015         |
| <b>Anzahl Abschnitte</b>   | 1                        |              | <b>Fläche / Länge [m<sup>2</sup>/m]</b> | 22314,2173         |
|                            |                          |              | <b>Breite (lineare Abb.) [m]</b>        |                    |

## Pflanzenartenliste

| Gruppe / Pflanzenart                            | MS                             | M | W | Vs | St | PA | Ph | Sz | VS | V | G | cf | Rote Liste |    |    |    |   |
|---|--------------------------------|---|---|----|----|----|----|----|----|---|---|----|------------|----|----|----|---|
|   |                                |   |   |    |    |    |    |    |    |   |   |    | §          | HH | ND | SH | D |
| Agrostis gigantea (Riesen-Straußgras)           | 7                              | w |   | -  | -  |    |    |    |    |   |   | X  |            |    |    |    |   |
| Alopecurus pratensis (Wiesen-Fuchsschwanz)      | 7                              | z |   | -  | -  |    |    |    |    |   |   |    |            |    |    |    |   |
| Bromus hordeaceus (Weiche Trefle)               | 7                              | w |   | -  | -  |    |    |    |    |   |   |    |            |    |    |    |   |
| Carex hirta (Behaarte Segge)                    | 7                              | z |   | -  | -  |    |    |    |    |   |   |    |            |    |    |    |   |
| Carex leporina (Hasenfuß-Segge)                 | 7                              | w |   | -  | -  |    |    |    |    |   |   |    |            |    |    |    |   |
| Cerastium holosteoides (Gewöhnliches Hornkraut) | 7                              | w |   | -  | -  |    |    |    |    |   |   |    |            |    |    |    |   |
| Dactylis glomerata (Wiesen-Knäuelgras)          | 7                              | w |   | -  | -  |    |    |    |    |   |   |    |            |    |    |    |   |
| Festuca pratensis (Wiesen-Schwingel)            | 7                              | z |   | -  | -  |    |    |    |    |   |   |    |            |    |    |    |   |
| Festuca rubra (Rot-Schwingel)                   | 7                              | z |   | -  | -  |    |    |    |    |   |   |    |            |    |    |    |   |
| Glyceria fluitans (Flutender Schwaden)          | 7                              | w |   | -  | -  |    |    |    |    |   |   |    |            |    |    |    |   |
| Holcus lanatus (Wolliges Honiggras)             | 7                              | h |   | -  | -  |    |    |    |    |   |   |    |            |    |    |    |   |
| Juncus conglomeratus (Knäuel-Binse)             | 7                              | w |   | -  | -  |    |    |    |    |   |   |    |            |    |    | V  |   |
| Juncus effusus (Flatter-Binse)                  | 7                              | w |   | -  | -  |    |    |    |    |   |   |    |            |    |    |    |   |
| Phalaris arundinacea (Rohr-Glanzgras)           | 7                              | w |   | -  | -  |    |    |    |    |   |   |    |            |    |    |    |   |
| Poa trivialis (Gewöhnliches Rispengras)         | 7                              | h |   | -  | -  |    |    |    |    |   |   |    |            |    |    |    |   |
| Potentilla anserina (Gänse-Fingerkraut)         | 7                              | z |   | -  | -  |    |    |    |    |   |   |    |            |    |    |    |   |
| Ranunculus acris (Scharfer Hahnenfuß)           | 7                              | w |   | -  | -  |    |    |    |    |   |   |    |            |    |    |    |   |
| Rumex crispus (Krauser Ampfer)                  | 7                              | w |   | -  | -  |    |    |    |    |   |   |    |            |    |    |    |   |
|   | <b>Anzahl Rote Liste Arten</b> |   |   |    |    |    |    |    |    |   |   |    | <b>1</b>   |    |    |    |   |
|   | <b>Anzahl Arten</b>            |   |   |    |    |    |    |    |    |   |   |    | <b>18</b>  |    |    |    |   |

MS: Mengensystem; M: Mengenangabe, W: Bewertung der Art (FFH-Monitoring), Vs: Vegetationsschicht, St: Status, PA: Autor Phänologie; Ph: Phänologie, Sz: Soziabilität, VS: Vitalitätssystem; V: Vitalität, G: Geschlecht, cf: unsichere Bestimmung, §: Schutz nach BNatSchG, HH: Rote Liste Hamburg, Nds: Rote Liste Niedersachsen, SH: Rote Liste Schleswig-Holstein, D: Rote Liste Deutschland