

Erhebungsbogen

B

Projekt	FFH-Monitoring	Interne Nr.	61938
		DK5 DK5-GK	7652 7654
Handlungsbedarf	Nein	DK5 - Name	Duvenstedter Brook
Bearbeitung	BRA	Biotop-Nr. alt	24 20
Räumliche Abbildung	Fläche	Kartierung	29.09.2010
Anzahl Abschnitte	1	Fläche / Länge [m²/m]	25273,7459
		Breite (lineare Abb.) [m]	

Gesetzlicher Schutz	§ 30 (2) 2.5 Binsen- und seggenreiche Nasswiesen	Schutz nur teilweise	Nein
----------------------------	--	-----------------------------	------

Gesamtbewertung	9	Herausragend, von nationaler Bedeutung
– Alter	8	Biotop hohen Alters, 200 bis 500 Jahre
– Belastungsgrad	9	Ohne erkennbare Belastung
– Ökolog. Funktion	9	Herausragender Bestandteil eines wertvollen Biotopkomplexes oder für den regionalen Biotopverbund.
– Seltenheit	9	Sehr seltener Biotoptyp, weitgehend seltene oder bedrohte Pflanzengesellschaften, gesättigtes Artenspektrum, RL-Arten

Bestandsbeschreibung

Kirchenblickwiese, regulär genutzte Wiese mit sehr ebener Lage im Duvenstedter Brook über anmoorigem bis moorigem Grund, mit oberflächennaher Wasserführung. Durchzogen von einzelnen Gruppen, durchsetzt von einzelnen flachen Flutmulden, die derzeit auch wasserüberstaut sind. Die Fläche ist in jüngerer Zeit gemäht worden. Die Vegetation kann nur z.T. erfaßt werden. Sie ist offenbar jedoch recht artenreich mit Vorkommen gefährdeter Arten in großer Zahl. Das für den Lebensraumtyp entscheidende Pfeifengras kommt jedoch vermutlich nur in relativ geringer Zahl in der Fläche vor. Dem gegenüber ist sie offenbar sehr kräuter- und blütenreich mit Vorkommen zahlreicher, auch gefährdeter Arten. Der Boden ist dort, wo erkennbar, humos mit Sanddurchmischung, teilweise podsoliert, aber auch feinformalhaltig. Die Fläche ist sehr artenreich, ist höchst schutzwürdig, entspricht aber nicht unbedingt dem Lebensraumtyp 6410 nach FFH-Richtlinie, deswegen in der Gesamtbewertung B

Vorkommen an Biotoptypen

1	TF	Typ	HF	F.Anteil
2	BTYP	Biotoptyp	- gesetzl. Grundl.	
3	Zusatz	Zusatz zum Biotoptypen		
4	LRT	Lebensraumtyp		
1	1		Ja	100 %
2	GNP	Pfeifengraswiesen, seggen- und binsenreich (2000)		
4	6410	Pfeifengraswiesen auf kalkreichem Boden, torfigen und tonig-schluffigen Böden (<i>Molinion caeruleae</i>)		

Räumliche Lage

Lagebeschreibung	Kirchenblickwiese		
Nachbarnutzung/en	Wald		
Rechtswert (X)	577645	Hochwert (Y)	5953412
Bezirk	Wandsbek	Naturraum	Obere Alsterniederung (702.01)
Stadtteil (OT-Nr.)	Wohldorf-Ohlstedt (523)	Gemarkung	Duvenstedter Brook (536)
Digitaler Grünplan	<input type="checkbox"/> Hafengesamtgebiet	<input type="checkbox"/> Ramsargebiet	<input type="checkbox"/> EG-Vogelschutzgeb. <input checked="" type="checkbox"/> x
Ausgleichsflächen	<input type="checkbox"/> Biosphärenreservat	<input type="checkbox"/> Nationalpark	<input type="checkbox"/>
NSG / ND / LSG	NSG Duvenstedter Brook [HH-501 / Anteil: 100%]		
FFH-GEBIET	Duvenstedter Brook [DE 2226-303 / Anteil: 100%]		
Wasserschutzgebiet			

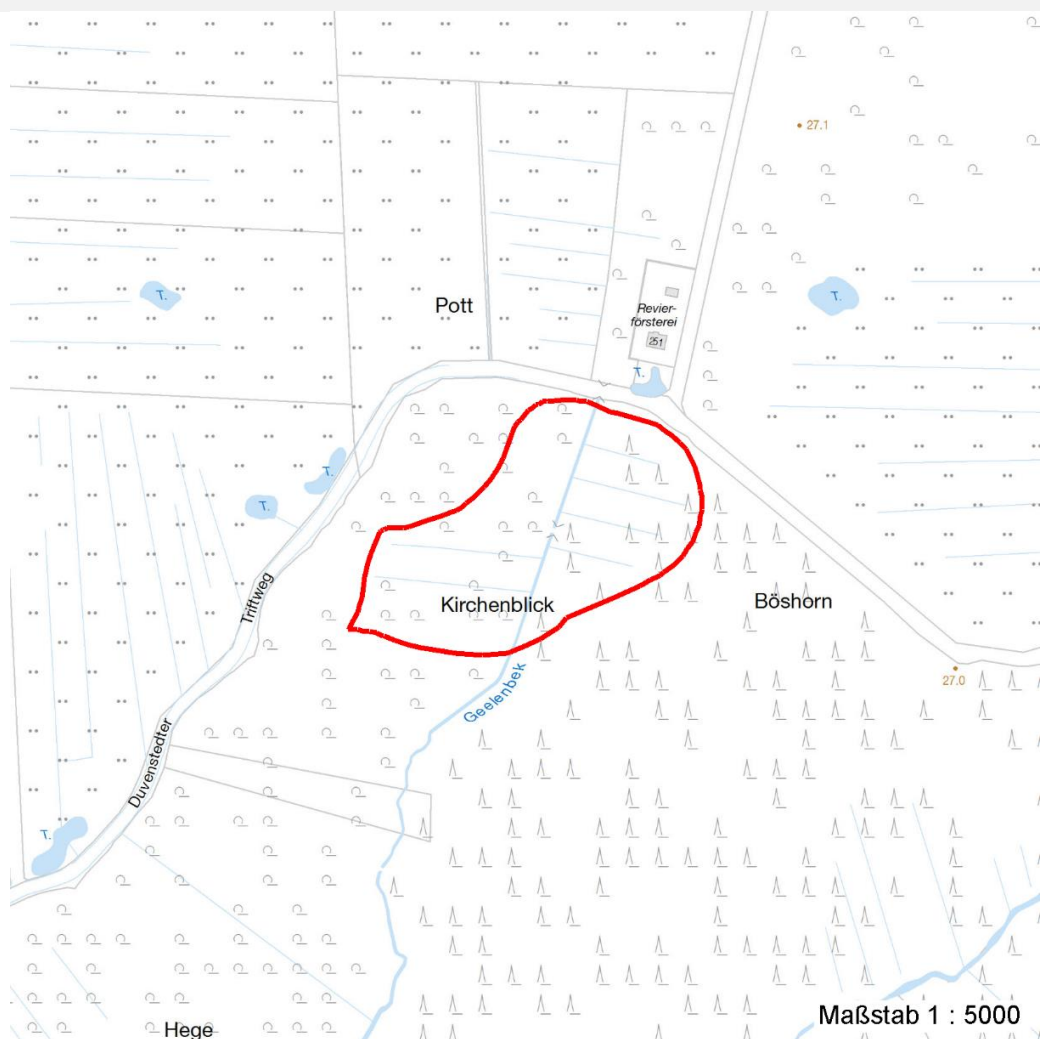
Erhebungsbogen

B

Projekt	FFH-Monitoring	Interne Nr.	61938
		DK5 DK5-GK	7652 7654
Handlungsbedarf	Nein	DK5 - Name	Duvenstedter Brook
Bearbeitung	BRA	Biotop-Nr. alt	24 20
Räumliche Abbildung	Fläche	Kartierung	29.09.2010
Anzahl Abschnitte	1	Fläche / Länge [m²/m]	25273,7459
		Breite (lineare Abb.) [m]	

Räumliche Lage

Karte



Weitere Erhebungsbögen

Interne Nr.	Interne Nr. Zuordnung	DK5	Biotop-Nr.	Kartierung	Zuordnung	DK5 (GK)	Biotop-Nr. (alt)
61938	61935	7652	24	15.07.1981	K	7654	20
61938	61936	7652	24	22.07.1999	K	7654	20
61938	61937	7652	24	19.07.2007	K	7654	20
61938	79931	7652	24	03.06.2013	K	7654	20

Zuordnung: N = nachfolgende Kartierung, K = weitere Kartierungen (zeitlich vorher oder nachher)

Weitere Angaben

Merkmal	Wert
Auswertung	
Gefährdung / Einflüsse	Aktuell keine erkennbar.
Wertgesichtspunkte	Magerer Standort, alte Wiesen-Vegetation, sehr artenreich, Vorkommen gefährdeter Arten, bedeutender Sonderstandort, naturnah eingebunden.

Erhebungsbogen

B

Projekt	FFH-Monitoring	Interne Nr.	61938
		DK5 DK5-GK	7652 7654
Handlungsbedarf	Nein	DK5 - Name	Duvenstedter Brook
Bearbeitung	BRA	Biotop-Nr. alt	24 20
Räumliche Abbildung	Fläche	Kartierung	29.09.2010
Anzahl Abschnitte	1	Fläche / Länge [m²/m]	25273,7459
		Breite (lineare Abb.) [m]	

Weitere Angaben

Merkmal	Wert
Maßnahmen	Nutzung in der bisherigen Form nach Möglichkeit dauerhaft fortsetzen, keine Beweidung vornehmen.

Teilflächenbeschreibung

Teilflächentyp		Teilflächen-Nr.	1
Biotoptyp	Pfeifengraswiesen, seggen- und binsenreich (2000)	Biotoptyp	GNP
- Zusatz		- gesetzl. Grundl.	
FFH-LRT	Pfeifengraswiesen auf kalkreichem Boden, torfigen und tonig-schluffigen Böden (Molinion caeruleae)	FFH-LRT	6410
Beschreibung		Entw.potential LRT	
		Hauptfläche	Ja
		Flächenanteil	100 %
		FFH-Unters.Fläche	Nein
		Saatgutfläche	Nein

Weitere Angaben

Merkmal	Wert
Boden	
Feuchte	8 - naß
Reaktion	5 - mäßig sauer
Stickstoffgehalt	4 - mäßig bis stickstoffarm
Standort, Relief	
Belichtung	7 - halbsonnig
Veg. - Zeigerwerte	
Mahdverträglichkeit	4 - schnittempfindlich bis mäßig schnittverträglich
Futterwert	2 - sehr geringwertiges Futter
Anz. Giftpflanzen	9
Anz. Wechselfeuchtezeiger	17
Anz. Überschwemmungsz.	8
Veg. - Soziologie	
BfN Schlüssel	27.0.01 - Phragmitetalia (Röhrichte und Großseggenrieder) 29 - Scheuchzerio-Caricetea fuscae (Kleinseggen-Zwischenmoore und -Sumpfrasen) 30.0.01 - Molinietalia caeruleae (Feuchtwiesen)

FFH-Bewertungen (HH)

Lebensraumtyp / Parameter	Wertstufe A	Wertstufe B	Wertstufe C	Wert / Begründung	Z
6410 (HH) Pfeifengraswiesen auf kalkreichem Boden, torfigen und tonig-schluffigen Böden (Molinion caeruleae)					A
Habitatstrukturen					A
Wuchsformen;	günstig	mittel	ungünstig		A
Untergräser; geschätzter Anteil	hoch	mittel	gering		B
Mittelgräser; geschätzter Anteil	mittel	mittel	gering		A
Obergräser; geschätzter Anteil	gering	mittel	dominant		A

Erhebungsbogen

B

Projekt	FFH-Monitoring	Interne Nr.	61938
		DK5 DK5-GK	7652 7654
Handlungsbedarf	Nein	DK5 - Name	Duvenstedter Brook
Bearbeitung	BRA	Biotop-Nr. alt	24 20
Räumliche Abbildung	Fläche	Kartierung	29.09.2010
Anzahl Abschnitte	1	Fläche / Länge [m²/m]	25273,7459
		Breite (lineare Abb.) [m]	

FFH-Bewertungen (HH)

Lebensraumtyp / Parameter	Wertstufe A	Wertstufe B	Wertstufe C	Wert / Begründung	Z
niedrigwüchsige Kräuter; Deckung %	> 30%	15-30%	< 15%		A
Bestandsstruktur;	günstig	mittel	ungünstig		A
Dichte der Streuauflage;	keine	gering	hoch		A
Best.dichte vor 1. Mahd;	gering	mittel	hoch		B
dom. Einart-Bestände;	keine	gering	hoch		A
Mikrorelief;	günstig	mittel	ungünstig		A
nasse u. frische Stellen;	hoch	mittel	gering		A
Beeinträchtigungen					A
Störungen des Standortes;	günstig	mittel	ungünstig		A
Nutzung;	optim.	suboptimal	schädlich		A
angrenz. Nutzung;	optim.	suboptimal	schädlich		A
Entwässerung;	optim.	suboptimal	schädlich		A
Abstand zu Emittenten;	groß	gering	kein		A
Untypische Vegetationsaspekte;	günstig	mittel	ungünstig		A
Gehölze; Deckungsgrad in % oder geschätzter Anteil: dominant, hoch, mittel, gering, keine: nicht vertreten	< 5%	5-15%	15-75%		A
Nitrophyten; Deckung %	< 5%	5-25%	> 25%		A
Arten Wirtschaftsgrünl.; Deckungsgrad in % oder geschätzter Anteil: dominant, hoch, mittel, gering, keine: nicht vertreten	< 10%	10-50%	> 50%		A
Neophyten; Deckungsgrad in % oder geschätzter Anteil: dominant, hoch, mittel, gering, keine: nicht vertreten	keine	wenig	zahlreich		A
Nutzungen;	günstig	mittel	ungünstig		A
Trittschäden;	keine	gering	stark		A
Müllablagerungen;	keine	gering	stark		A
hörbarer, dauerh. Lärm;	kein	deutl.	stark		A
Arteninventar					B

FFH-Bewertungen (BFN)

1	Lebensraumtyp			
3	Arteninventar , Gesamtbewertung, 1..n - Parameter mit Kriterien A/B/C			
4	Habitatstruktur , Gesamtbewertung, 1..n - Parameter mit Kriterien A/B/C			
5	Beeinträchtigungen , Gesamtbewertung, 1..n - Parameter mit Kriterien A/B/C			
	Zustandsbewertung: AZ – Vorgabewert , Z – von AZ abweichend festgelegte Zustandsbewertung	Wert	AZ	Z
1	6410 (BFN) Pfeifengraswiesen auf kalkreichem Boden, torfigen und tonig-schluffigen Böden (Molinion caeruleae)		B	
3	Arteninventar		B	
3.2	Arteninventar Zahl LRT-typischer Arten			
	A: > 10 Arten			
	B: 6-10 Arten		B	
	C: < 6 Arten			
4	Habitatstrukturen		B	
4.2	Vegetationsstruktur, Strukturvielfalt, vielfältige Schichtung, Mosaik aus niedrig-, mittel und hochwüchsigen Gräsern und Kräutern(Bewertung als Expertenvotum)			

Projekt	FFH-Monitoring	Interne Nr.	61938
		DK5 DK5-GK	7652 7654
Handlungsbedarf	Nein	DK5 - Name	Duvenstedter Brook
Bearbeitung	BRA	Biotop-Nr. alt	24 20
Räumliche Abbildung	Fläche	Kartierung	29.09.2010
Anzahl Abschnitte	1	Fläche / Länge [m²/m]	25273,7459
		Breite (lineare Abb.) [m]	

FFH-Bewertungen (BFN)

1	Lebensraumtyp			
3	Arteninventar, Gesamtbewertung, 1..n - Parameter mit Kriterien A/B/C			
4	Habitatstruktur, Gesamtbewertung, 1..n - Parameter mit Kriterien A/B/C			
5	Beeinträchtigungen, Gesamtbewertung, 1..n - Parameter mit Kriterien A/B/C			
Zustandsbewertung: AZ – Vorgabewert , Z – von AZ abweichend festgelegte Zustandsbewertung		Wert	AZ	Z
	A: hohe Strukturvielfalt: vorherrschend vielfältig geschichtete bzw. mosaikartig strukturiert		A	
	B: mittlere Strukturvielfalt: teilweise gut geschichtete bzw. mosaikartig strukturiert			
	C: geringe Strukturvielfalt: geringe Schichtung, meist Dominanz hochwüchsiger Arten			
4.2	Gesamtdeckungsgrad der Kräuter (%) auf basenreichen Standorten			
	A: > 50 %			
	B: 30 - 50 %		B	
	C: < 30 %			
4.2	Gesamtdeckungsgrad der Kräuter (%)			
	A: > 30 %			
	B: 15-30 %		B	
	C: < 15 % (auch höher bei einartigen Krautfazies)			
5	Beeinträchtigungen		A	
5.2	anthropogene Entwässerung (gutachterlich mit Begründung)			
	A: keine (intakter Wasserhaushalt) bis gering		A	
	B: Wasserhaushalt durch Entwässerung bzw. Grundwasserabsenkung mäßig beeinträchtigt			
	C: Wasserhaushalt durch Entwässerung bzw. Grundwasserabsenkung stark beeinträchtigt (z. B. frisch vertiefte Gräben)			
5.2	Deckungsgrad Störzeiger (%) (z. B. Eutrophierungs-/Brachezeiger, Neophyten; Arten nennen, Deckung in % angeben)			
	A: < 5 %		A	
	B: 5 - 10 %			
	C: > 10 %			
5.2	Deckungsgrad Verbuschung (%)			
	A: < 10 %		A	
	B: 10 - 30 %			
	C: > 30 - 70 %			
	Aufforstung bzw. angepflanzte Gehölze (betroffener Flächenanteil in %) Bezugsraum: Erstabgrenzung des Vorkommens			
	A: 0		A	
	B: <= 5 % (Einzelgehölze)			
	C: > 5 %			
	direkte Schädigung der Vegetation (z. B. durch Tritt) (gutachterlich mit Begründung: Angabe zur Ursache der Schädigung und dem betroffenen Flächenanteil in %)			
	A: nicht erkennbar bzw. max. punktuell ohne Schädigung des LRT-Vorkommens		A	
	B: Beeinträchtigungen deutlich erkennbar			
	C: erhebliche Beeinträchtigungen erkennbar, Bestand dadurch degeneriert			
5.2	Streuschichtdeckung (%)			
	A: < 30 %		A	
	B: 30 - 70 %			
	C: > 70 %			

Erhebungsbogen

B

Projekt	FFH-Monitoring	Interne Nr.	61938
		DK5 DK5-GK	7652 7654
Handlungsbedarf	Nein	DK5 - Name	Duvenstedter Brook
Bearbeitung	BRA	Biotop-Nr. alt	24 20
Räumliche Abbildung	Fläche	Kartierung	29.09.2010
Anzahl Abschnitte	1	Fläche / Länge [m²/m]	25273,7459
		Breite (lineare Abb.) [m]	

Zeigerwerte der Pflanzenartenliste (Auswertung)

Standort	Belichtung	halbsonnig	6,8
Boden	Feuchte	naß	7,8
	Stickstoff (N)	mäßig bis stickstoffarm	4
	Reaktion	mäßig sauer	5,2
Vegetation	Mahdverträglichkeit	schnittempfindlich bis mäßig schnittverträglich	4,1
Zeigerwerte	Futterwert	sehr geringwertiges Futter	2,2
	Wechselfeuchteanzeiger		17
	Giftpflanzen		9
	Überschw.anzeiger		9

Pflanzenartenliste

Gruppe / Pflanzenart	MS	M	W	Vs	St	PA	Ph	Sz	VS	V	G	cf	§	Rote Liste					
														HH	ND	SH	D		
Tracheobionta (Gefäßpflanzen)																			
Agrostis canina (Hunds-Straußgras)	7	w		-	-										3		3		
Agrostis stolonifera (Ausläufer-Straußgras)	7	w		-	-														
Ajuga reptans (Kriechender Günsel)	7	w		-	-														
Angelica sylvestris (Wald-Engelwurz)	7	w		-	-										V				
Anthoxanthum odoratum (Gewöhnliches Ruchgras)	7	w		-	-														
Calamagrostis canescens (Sumpf-Reitgras)	7	h		-	-														
Caltha palustris (Sumpf-Dotterblume)	7	w		-	-										3	3	V	V	
Cardamine pratensis (Wiesen-Schaumkraut)	7	w		-	-													V	
Carex acuta (Schlank-Segge)	7	z		-	-													V	
Carex acutiformis (Sumpf-Segge)	7	w		-	-														
Carex nigra (Wiesen-Segge)	7	z		-	-										V			V	
Carex x elytroides (Bastard-Segge)	7	w		-	-													V	D
Cirsium oleraceum (Kohl-Kratzdistel)	7	z		-	-														
Cirsium palustre (Sumpf-Kratzdistel)	7	z		-	-														
Comarum palustre (Sumpf-Blutauge)	7	w		-	-										V		3		
Dactylis glomerata (Wiesen-Knäuelgras)	7	w		-	-														
Dactylorhiza majalis (Breitblättriges Knabenkraut)	7	w		-	P										b	2	2	2	3
Deschampsia cespitosa (Rasen-Schmiele)	7	w		-	-														
Equisetum fluviatile (Teich-Schachtelhalm)	7	w		-	-														
Equisetum palustre (Sumpf-Schachtelhalm)	7	w		-	-														
Filipendula ulmaria (Mädesüß)	7	h		-	-														
Galium palustre (Sumpf-Labkraut)	7	w		-	-														
Galium uliginosum (Moor-Labkraut)	7	w		-	-												2		3
Galium verum (Echtes Labkraut)	7	w		-	-							X			3				
Geum rivale (Bach-Nelkenwurz)	7	z		-	-										2		3		
Holcus lanatus (Wolliges Honiggras)	7	z		-	-														
Hydrocotyle vulgaris (Wassernabel)	7	w		-	-										2			V	
Juncus articulatus (Glieder-Binse)	7	w		-	-														
Juncus conglomeratus (Knäuel-Binse)	7	w		-	-										V				
Juncus effusus (Flatter-Binse)	7	z		-	-														
Lathyrus pratensis (Wiesen-Platterbse)	7	w		-	-														
Lotus pedunculatus (Sumpf-Hornklee)	7	z		-	-														V
Lychnis flos-cuculi (Kuckucks-Lichtnelke)	7	w		-	-														3
Lycopus europaeus (Gewöhnlicher Wolfstrapp)	7	w		-	-														

Erhebungsbogen

B

Projekt	FFH-Monitoring	Interne Nr.	61938
		DK5 DK5-GK	7652 7654
Handlungsbedarf	Nein	DK5 - Name	Duvenstedter Brook
Bearbeitung	BRA	Biotop-Nr. alt	24 20
Räumliche Abbildung	Fläche	Kartierung	29.09.2010
Anzahl Abschnitte	1	Fläche / Länge [m²/m]	25273,7459
		Breite (lineare Abb.) [m]	

Pflanzenartenliste

Gruppe / Pflanzenart	MS	M	W	Vs	St	PA	Ph	Sz	VS	V	G	cf	§	Rote Liste					
														HH	ND	SH	D		
Lysimachia vulgaris (Gewöhnlicher Gilbweiderich)	7	w		-	-														
Lythrum salicaria (Blut-Weiderich)	7	w		-	-														
Mentha aquatica (Wasser-Minze)	7	w		-	-														
Mentha arvensis (Acker-Minze)	7	w		-	-														
Molinia caerulea (Blaues Pfeifengras)	7	z		-	-														
Myosotis scorpioides (Sumpf-Vergissmeinnicht)	7	w		-	-													V	
Peucedanum palustre (Sumpf-Haarstrang)	7	w		-	-											3		V	
Phragmites australis (Schilf)	7	w		-	-														
Plantago lanceolata (Spitz-Wegerich)	7	z		-	-														
Prunella vulgaris (Kleine Braunelle)	7	w		-	-														
Pteridium aquilinum (Adlerfarn)	7	w		-	-														
Ranunculus acris (Scharfer Hahnenfuß)	7	w		-	-														
Ranunculus flammula (Brennender Hahnenfuß)	7	z		-	-													V	
Ranunculus repens (Kriechender Hahnenfuß)	7	z		-	-														
Ranunculus sceleratus (Gift-Hahnenfuß)	7	w		-	-														
Rhinanthus minor (Kleiner Klappertopf)	7	w		-	-											1		2	
Rumex acetosa (Großer Sauerampfer)	7	z		-	-														
Scirpus sylvaticus (Wald-Simse)	7	z		-	-													V	
Silaum silaus (Wiesen-Silge)	7	z		-	-							X		R		2		V	
Succisa pratensis (Teufelsabbiß)	7	h		-	-											1	3	2	V
Trifolium pratense (Rot-Klee)	7	w		-	-														
Trifolium repens (Weiß-Klee)	7	w		-	-														
Valeriana dioica (Kleiner Baldrian)	7	w		-	-								X			1		2	
Viola palustris (Sumpf-Veilchen)	7	w		-	-											2		3	
Anzahl Rote Liste Arten																17	5	20	5
Anzahl Arten																58			

MS: Mengensystem; M: Mengenangabe, W: Bewertung der Art (FFH-Monitoring), Vs: Vegetationsschicht, St: Status, PA: Autor Phänologie; Ph: Phänologie, Sz: Soziabilität, VS: Vitalitätssystem; V: Vitalität, G: Geschlecht, cf: unsichere Bestimmung, §: Schutz nach BNatSchG, HH: Rote Liste Hamburg, Nds: Rote Liste Niedersachsen, SH: Rote Liste Schleswig-Holstein, D: Rote Liste Deutschland