

Erhebungsbogen

B

Projekt	Biotopkartierung Hamburg	Interne Nr.	62048
		DK5 DK5-GK	7652 7654
Handlungsbedarf	Nein	DK5 - Name	Duvenstedter Brook
Bearbeitung	NET	Biotop-Nr. alt	21 17
Räumliche Abbildung	Fläche	Kartierung	23.07.1999
Anzahl Abschnitte	1	Fläche / Länge [m²/m]	7781,6144
		Breite (lineare Abb.) [m]	

Gesetzlicher Schutz	§ 30 (2) 2.3 Röhrichte	Schutz nur teilweise	Ja
----------------------------	-------------------------------	-----------------------------	-----------

Gesamtbewertung	6	Wertvoll
– Alter	5	Biotop mittleren Alters, 20 bis 50 Jahre
– Belastungsgrad	6	Flächenhaft geringe oder örtlich stärkere oder Vorbelastung mit deutlichem Einfluß
– Ökolog. Funktion	6	Hohe Bedeutung in einem Biotopkomplex, für den lokalen Biotopverbund oder als Puffer
– Seltenheit	6	Seltener Biotoptyp, ohne seltene oder bedrohte Pflges., ungesättigtes Artenspektrum, reliktsche RL-Arten

Bestandsbeschreibung

Brache mit nach Westen abfallendem Bodenprofil bei zunehmendem Feuchtigkeitsgrad des Bodens. Die Fläche gliedert sich eine halbruderaler Gras- und Staudenflur, ein Schilfröhricht und Gehölze aus Weiden und Erlen. Die Flächen sind eng miteinander verzahnt.

Die halbruderaler Gras- und Staudenflur besteht im östlichen Randstreifen der Fläche aus einer dichten Grasflur aus Straußgras und Weichem Honiggras als Hauptbestandbildner durchsetzt von verschiedenen, anderen Süßgräsern und geringem Anteil an Blütenpflanzen. Daran grenzt eine Hochstaudenflur aus Kohldistel, Sumpf-Kratzdistel usw. sowie einem Anteil Sumpf-Segge. Im Süden werden die Gräser und Hochstauden zunehmend von dichten Adelfarnbeständen abgelöst.

Das Schilfröhricht ist nur kleinflächig im Westen entwickelt.

Auf halber Höhe des Hanges befinden zunehmend größere, dichte Weidengebüsche, im Westen der Fläche auch Erlen. Unter den Weiden nur eine sehr spärliche Krautschicht.

Die Abgrenzung in der Karte wurde gegenüber 1981 verändert, da die sich die damalige Beschreibung offenbar bereits auf den heute beschriebenen Bereich bezog. Gegenüber 1981 haben Adelfarn und Weiden zugenommen. Die Elemente der Naßwiesen sind dagegen weitgehend ausgefallen.

Die Bewertung berücksichtigt die Strukturvielfalt, den Artenreichtum und das für eine Brache relativ hohe Alter.

Vorkommen an Biotoptypen

1	TF	Typ	HF	F.Anteil
2	BTYP	Biotoptyp		- gesetzl. Grundl.
3	Zusatz	Zusatz zum Biotoptypen		
4	LRT	Lebensraumtyp		
1	1		Ja	70 %
2	AKM	Halbruderaler Gras- und Staudenflur mittlerer Standorte (2000)		
3	hm	mosaikartiger Wechsel, hoch- und niederwüchsig (hm)		
1	2			20 %
2	NRS	Schilf-Röhricht (2000)		
4	kein LRT	kein Lebensraumtyp nach FFH-Richtlinie		
1	3			10 %
2	HFZ	Sonstiges feuchtes Weidengebüsch (2000)		

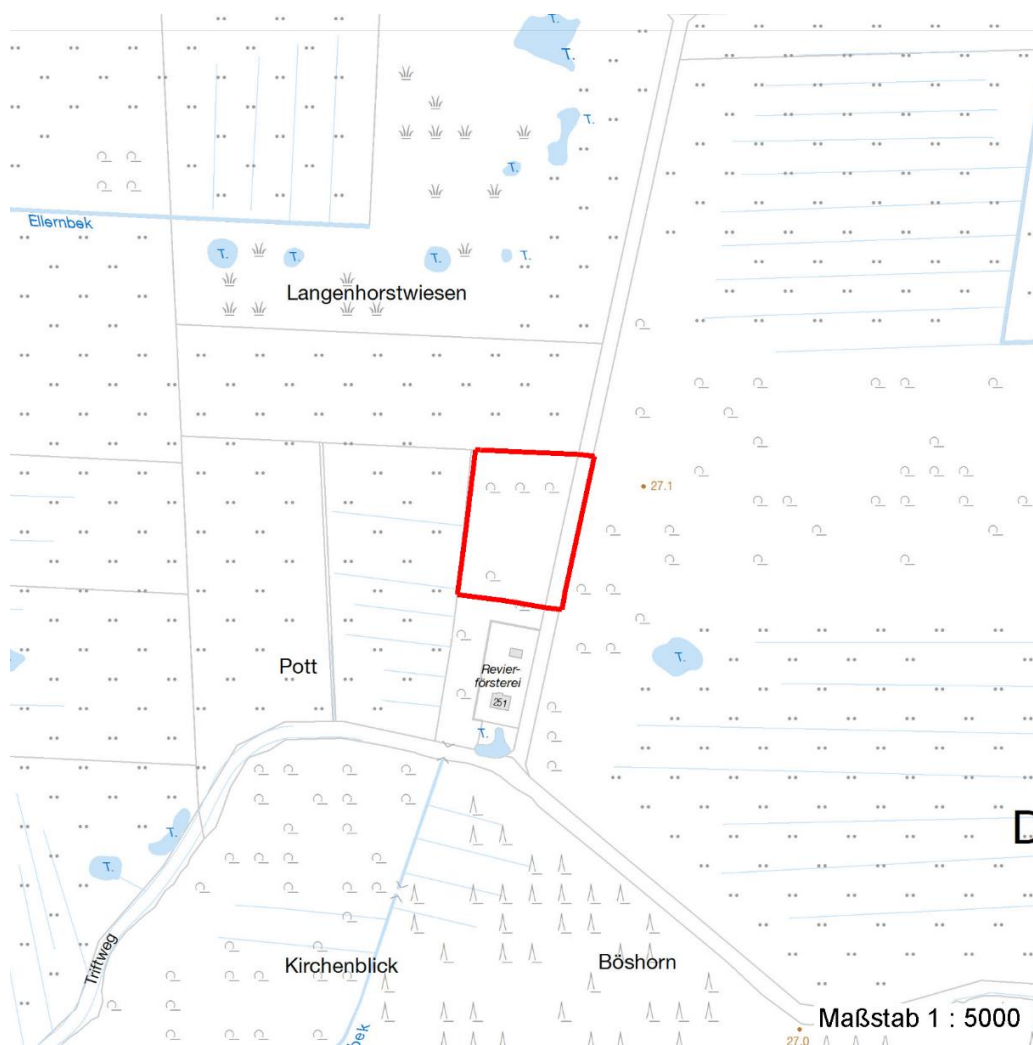
Räumliche Lage

Lagebeschreibung	Südlich der Langhorstwiesen
Nachbarnutzung/en	Grünland, Weg, Gebäude
Rechtswert (X)	577741
	Hochwert (Y) 5953663

Projekt	Biotopkartierung Hamburg	Interne Nr.	62048
		DK5 DK5-GK	7652 7654
		DK5 - Name	Duvenstedter Brook
Handlungsbedarf	Nein	Biotop-Nr. alt	21 17
Bearbeitung	NET	Kartierung	23.07.1999
Räumliche Abbildung	Fläche	Fläche / Länge [m²/m]	7781,6144
Anzahl Abschnitte	1	Breite (lineare Abb.) [m]	

Räumliche Lage

Bezirk	Wandsbek	Naturraum	Obere Alsterniederung (702.01)
Stadtteil (OT-Nr.)	Wohldorf-Ohlstedt (523)	Gemarkung	Duvenstedter Brook (536)
Digitaler Grünplan	<input type="checkbox"/> Hafengesamtgebiet	<input type="checkbox"/> Ramsargebiet	<input type="checkbox"/> EG-Vogelschutzgeb. <input checked="" type="checkbox"/> x
Ausgleichsflächen	<input type="checkbox"/> Biosphärenreservat	<input type="checkbox"/> Nationalpark	
NSG / ND / LSG	NSG Duvenstedter Brook [HH-501 / Anteil: 100%]		
FFH-GEBIET	Duvenstedter Brook [DE 2226-303 / Anteil: 100%]		
Wasserschutzgebiet			
Karte			



Weitere Erhebungsbögen

Interne Nr.	Interne Nr. Zuordnung	DK5	Biotop-Nr.	Kartierung	Zuordnung	DK5 (GK)	Biotop-Nr. (alt)
62048	62044	7652	21	15.07.1981	K	7654	17
62048	62049	7652	21	14.08.2007	K	7654	17
62048	62044	7652	21	15.07.1981	/	7654	17

Zuordnung: N = nachfolgende Kartierung, K = weitere Kartierungen (zeitlich vorher oder nachher)

Erhebungsbogen

B

Projekt	Biotopkartierung Hamburg	Interne Nr.	62048
		DK5 DK5-GK	7652 7654
Handlungsbedarf	Nein	DK5 - Name	Duvenstedter Brook
Bearbeitung	NET	Biotop-Nr. alt	21 17
Räumliche Abbildung	Fläche	Kartierung	23.07.1999
Anzahl Abschnitte	1	Fläche / Länge [m²/m]	7781,6144
		Breite (lineare Abb.) [m]	

Foto

Interne Nr.	Index	Dateiname	Aufnahmerichtung
47409	0	7652_21_230799_1.JPG	

Weitere Angaben

Merkmal	Wert
Auswertung	
Gefährdung / Einflüsse	Vordringen von Adlerfarn
Wertgesichtspunkte	Artenreich
Maßnahmen	Natürliche Entwicklung (Sukzession) zulassen

Foto

Fotodatei	7652_21_230799_1.JPG	Fotodatei
Bildbeschreibung	k.A.	Bildbeschreibung
Aufnahmerichtung		Aufnahmerichtung



Teilflächenbeschreibung

Teilflächentyp		Teilflächen-Nr.	1
Biotoptyp	Halbruderale Gras- und Staudenflur mittlerer Standorte (2000)	Biotoptyp	AKM
- Zusatz	mosaikartiger Wechsel, hoch- und niederwüchsig (hm)	- gesetzl. Grundl.	
FFH-LRT Beschreibung		FFH-LRT Entw.potential LRT	
		Hauptfläche	Ja
		Flächenanteil	70 %
		FFH-Unters.Fläche	Nein
		Saatgutfläche	Nein

Erhebungsbogen

B

Projekt	Biotopkartierung Hamburg	Interne Nr.	62048
		DK5 DK5-GK	7652 7654
Handlungsbedarf	Nein	DK5 - Name	Duvenstedter Brook
Bearbeitung	NET	Biotop-Nr. alt	21 17
Räumliche Abbildung	Fläche	Kartierung	23.07.1999
Anzahl Abschnitte	1	Fläche / Länge [m²/m]	7781,6144
		Breite (lineare Abb.) [m]	

Weitere Angaben

Merkmal	Wert
Boden	
Feuchte	6 - mäßig feucht und wechselfeucht
Standort, Relief	
Relief	Hang
Neigung - Gelände	N2 - schwach geneigt (3,5-9 %)
Ausrichtung	W - West
Belichtung	7 - halbsonnig
Luft	keine Besonderheiten
Veg. - Deckg./Ant.	
1. Baumschicht	10 %
Strauchschicht	15 %
1. Krautschicht	90 %
Veg. - Höhe	
Gesamt, durchschn.	10.00 m

Zeigerwerte der Pflanzenartenliste (Auswertung)

Standort	Belichtung	halbsonnig bis halbschattig	6,2
Boden	Feuchte	feucht	7
	Stickstoff (N)	mäßig stickstoffarm	4,9
	Reaktion	mäßig sauer	5
Vegetation	Mahdverträglichkeit	schnittempfindlich bis mäßig schnittverträglich	4,4
Zeigerwerte	Futterwert	sehr geringwertiges Futter	2
	Wechselfeuchteanzeiger		12
	Giftpflanzen		2
	Überschw.anzeiger		3

Pflanzenartenliste

Gruppe / Pflanzenart	MS	M	W	Vs	St	PA	Ph	Sz	VS	V	G	cf	Rote Liste					
													§	HH	ND	SH	D	
Tracheobionta (Gefäßpflanzen)																		
Achillea millefolium (Gewöhnliche Schafgarbe)	7	w		K1														
Aegopodium podagraria (Giersch)	7	w		K1														
Agrostis capillaris (Rotes Straußgras)	7	z		K1														
Agrostis stolonifera agg. (Artengruppe Ausläufer-Straußgras)	7	w		K1														
Alnus glutinosa (Schwarz-Erle)	7	z		B1														
Alopecurus pratensis (Wiesen-Fuchsschwanz)	7	w		K1														
Angelica sylvestris (Wald-Engelwurz)	7	w		K1												V		
Anthriscus sylvestris (Wiesen-Kerbel)	7	w		K1														
Artemisia vulgaris (Gewöhnlicher Beifuß)	7	z		K1														
Calamagrostis canescens (Sumpf-Reitgras)	7	w		K1														
Carex acutiformis (Sumpf-Segge)	7	h		K1														
Cirsium arvense (Acker-Kratzdistel)	7	w		K1														
Cirsium oleraceum (Kohl-Kratzdistel)	7	z		K1														
Cirsium palustre (Sumpf-Kratzdistel)	7	w		K1														
Dactylis glomerata (Wiesen-Knäuelgras)	7	w		K1														

Erhebungsbogen

B

Projekt	Biotopkartierung Hamburg		Interne Nr.	62048
			DK5 DK5-GK	7652 7654
Handlungsbedarf	Nein		DK5 - Name	Duvenstedter Brook
Bearbeitung	NET	Kopie	Biotop-Nr. alt	21 17
Räumliche Abbildung	Fläche	Nein	Kartierung	23.07.1999
Anzahl Abschnitte	1		Fläche / Länge [m²/m]	7781,6144
			Breite (lineare Abb.) [m]	

Pflanzenartenliste

Gruppe / Pflanzenart	MS	M	W	Vs	St	PA	Ph	Sz	VS	V	G	cf	§	Rote Liste			
														HH	ND	SH	D
Deschampsia cespitosa (Rasen-Schmiele)	7	w		K1													
Elymus repens (Gewöhnliche Quecke)	7	w		K1													
Eupatorium cannabinum (Wasserdost)	7	w		K1													
Festuca arundinacea (Rohr-Schwingel)	7	w		K1													
Filipendula ulmaria (Mädesüß)	7	w		K1													
Galium album (Weißes Labkraut)	7	w		K1													
Galium aparine (Kletten-Labkraut)	7	w		K1													
Geum urbanum (Echte Nelkenwurz)	7	w		K1													
Holcus lanatus (Wolliges Honiggras)	7	w		K1													
Holcus mollis (Weiches Honiggras)	7	h		K1													
Lamium album (Weiße Taubnessel)	7	w		K1													
Lathyrus pratensis (Wiesen-Platterbse)	7	w		K1													
Lotus pedunculatus (Sumpf-Hornklee)	7	w		K1													V
Lysimachia vulgaris (Gewöhnlicher Gilbweiderich)	7	z		K1													
Lythrum salicaria (Blut-Weiderich)	7	w		K1													
Malus domestica (Kultur-Apfel)	7	w		B1													
Phalaris arundinacea (Rohr-Glanzgras)	7	z		K1													
Phragmites australis (Schilf)	7	l		K1													
Populus tremula (Zitter-Pappel)	7	w		B1													
Pteridium aquilinum (Adlerfarn)	7	h		K1													
Ribes nigrum (Schwarze Johannisbeere)	7	z		S													V
Rubus fruticosus agg. (Artengruppe Echte Brombeere)	7	w		K1													
Rubus idaeus (Himbeere)	7	w		K1													
Salix aurita (Ohr-Weide)	7	w		S													
Salix spec. (Weide)	7	w		S													
Scirpus sylvaticus (Wald-Simse)	7	w		K1													V
Scrophularia nodosa (Knotige Braunwurz)	7	w		K1													
Sonchus arvensis (Acker-Gänsedistel)	7	w		K1													
Stellaria palustris (Sumpf-Sternmiere)	7	z		K1													V 3 3
Urtica dioica (Große Brennessel)	7	z		K1													
	Anzahl Rote Liste Arten													3	3	1	
	Anzahl Arten																
	45																

MS: Mengensystem; M: Mengenangabe, W: Bewertung der Art (FFH-Monitoring), Vs: Vegetationsschicht, St: Status, PA: Autor Phänologie; Ph: Phänologie, Sz: Soziabilität, VS: Vitalitätssystem; V: Vitalität, G: Geschlecht, cf: unsichere Bestimmung, §: Schutz nach BNatSchG, HH: Rote Liste Hamburg, Nds: Rote Liste Niedersachsen, SH: Rote Liste Schleswig-Holstein, D: Rote Liste Deutschland

Teilflächenbeschreibung

Teilflächentyp		Teilflächen-Nr.	2
Biotoptyp	Schilf-Röhricht (2000)	Biotoptyp	NRS
- Zusatz		- gesetzl. Grundl.	
FFH-LRT	kein Lebensraumtyp nach FFH-Richtlinie	FFH-LRT	kein LRT
Beschreibung		Entw.potential LRT	
		Hauptfläche	
		Flächenanteil	20 %
		FFH-Unters.Fläche	Nein
		Saatgutfläche	Nein

Erhebungsbogen

B

Projekt	Biotopkartierung Hamburg	Interne Nr.	62048
		DK5 DK5-GK	7652 7654
Handlungsbedarf	Nein	DK5 - Name	Duvenstedter Brook
Bearbeitung	NET	Biotop-Nr. alt	21 17
Räumliche Abbildung	Fläche	Kartierung	23.07.1999
Anzahl Abschnitte	1	Fläche / Länge [m²/m]	7781,6144
		Breite (lineare Abb.) [m]	

Teilflächenbeschreibung

Teilflächentyp		Teilflächen-Nr.	3
Biotoptyp	Sonstiges feuchtes Weidengebüsch (2000)	Biotoptyp	HFZ
- Zusatz		- gesetzl. Grundl.	
FFH-LRT		FFH-LRT	
Beschreibung		Entw.potential LRT	
		Hauptfläche	
		Flächenanteil	10 %
		FFH-Unters.Fläche	Nein
		Saatgutfläche	Nein