

Erhebungsbogen

B

Projekt	Biotopkartierung Hamburg	Interne Nr.	62010
		DK5 DK5-GK	7652 7654
Handlungsbedarf	Nein	DK5 - Name	Duvenstedter Brook
Bearbeitung	RIN	Biotop-Nr. alt	158 167
Räumliche Abbildung	Fläche	Kartierung	04.09.2007
Anzahl Abschnitte	1	Fläche / Länge [m²/m]	12321,3605
		Breite (lineare Abb.) [m]	

Gesetzlicher Schutz	_ kein gesetzl. Schutz kein gesetzlich geschütztes Biotop	Schutz nur teilweise	Nein
----------------------------	--	-----------------------------	-------------

Gesamtbewertung	5	Noch wertvoll, gut entwicklungsfähig
– Alter	7	Biotop hohen Alters, 100 bis 200 Jahre
– Belastungsgrad	4	Flächenhaft deutliche Belastung ohne nachh. Schäden
– Ökolog. Funktion	6	Hohe Bedeutung in einem Biotopkomplex, für den lokalen Biotopverbund oder als Puffer
– Seltenheit	3	Verbr. Biotoptyp ohne biotoptypische Artenvielfalt, viele Ubiquisten

Bestandsbeschreibung

Aufgeforsteter, strukturarmer Erlenforst auf einem überwiegend frischen Standort. Die Baumschicht besteht aus Schwarzerlen (Stammdurchmesser um 20 cm) mit einer Beimischung von wenig Grauerle. Die Strauchschicht besteht fast ausschließlich aus Später Traubenkirsche. Eine Krautschicht fehlt weitgehend.

Vorkommen an Biotoptypen

1	TF	Typ	HF	F.Anteil
2	BTYP	Biotoptyp		- gesetzl. Grundl.
3	Zusatz	Zusatz zum Biotoptypen		
4	LRT	Lebensraumtyp		
1	1		Ja	100 %
2	WXH	Laubforst aus heimischen Arten (2000)		

Räumliche Lage

Lagebeschreibung	westlich der Röthbek, nördlich des Triftweges		
Nachbarnutzung/en	Wald, Weg		
Rechtswert (X)	576038	Hochwert (Y)	5952622
Bezirk	Wandsbek	Naturraum	Obere Alsterniederung (702.01)
Stadtteil (OT-Nr.)	Wohldorf-Ohlstedt (523)	Gemarkung	Wohldorf (535)
Digitaler Grünplan	<input type="checkbox"/> Hafengesamtgebiet	<input type="checkbox"/> Ramsargebiet	<input type="checkbox"/> EG-Vogelschutzgeb. <input checked="" type="checkbox"/>
Ausgleichsflächen	<input type="checkbox"/> Biosphärenreservat	<input type="checkbox"/> Nationalpark	<input type="checkbox"/>
NSG / ND / LSG	NSG Duvenstedter Brook [HH-501 / Anteil: 100%]		
FFH-GEBIET	Duvenstedter Brook [DE 2226-303 / Anteil: 100%]		
Wasserschutzgebiet			

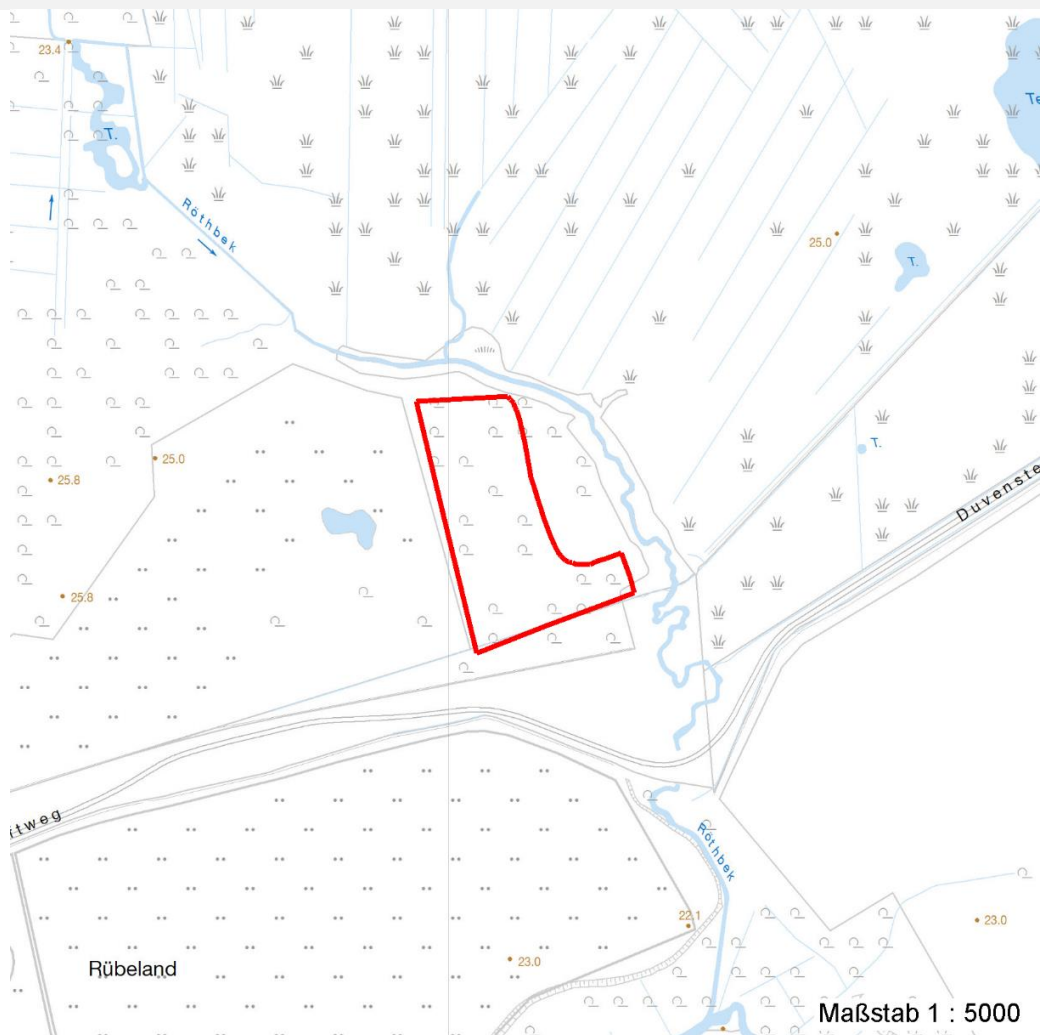
Erhebungsbogen

B

Projekt	Biotopkartierung Hamburg		Interne Nr.	62010	
			DK5 DK5-GK	7652	7654
Handlungsbedarf	Nein		DK5 - Name	Duvenstedter Brook	
Bearbeitung	RIN	Kopie	Nein	Biotop-Nr. alt	158 167
Räumliche Abbildung	Fläche		Kartierung	04.09.2007	
Anzahl Abschnitte	1		Fläche / Länge [m²/m]	12321,3605	
			Breite (lineare Abb.) [m]		

Räumliche Lage

Karte



Weitere Erhebungsbögen

Interne Nr.	Interne Nr. Zuordnung	DK5	Biotop-Nr.	Kartierung	Zuordnung	DK5 (GK)	Biotop-Nr. (alt)
62010	62009	7652	158	05.08.1999	K	7654	167
62010	96198	7652	442	30.07.2015	N		
62010	96199	7652	443	30.07.2015	N		

Zuordnung: N = nachfolgende Kartierung, K = weitere Kartierungen (zeitlich vorher oder nachher)

Foto

Interne Nr.	Index	Dateiname	Aufnahmerichtung
7186	0	7652_158_040907_2.JPG	
7187	0	7652_158_040907_1.JPG	

Erhebungsbogen

B

Projekt	Biotopkartierung Hamburg	Interne Nr.	62010
		DK5 DK5-GK	7652 7654
Handlungsbedarf	Nein	DK5 - Name	Duvenstedter Brook
Bearbeitung	RIN	Biotop-Nr. alt	158 167
Räumliche Abbildung	Fläche	Kartierung	04.09.2007
Anzahl Abschnitte	1	Fläche / Länge [m²/m]	12321,3605
		Breite (lineare Abb.) [m]	

Weitere Angaben

Merkmal	Wert
Auswertung	
Gefährdung / Einflüsse	Intensivierung der Nutzung oder Pflege forstliche Eingriffe
Wertgesichtspunkte	Entwicklungspotenzial
Maßnahmen	Sukzession ungestört ablaufen lassen - 1.1

Foto

Fotodatei	7652_158_040907_1.JPG	Fotodatei	7652_158_040907_2.JPG
Bildbeschreibung		Bildbeschreibung	
Aufnahmerichtung		Aufnahmerichtung	



Teilflächenbeschreibung

Teilflächentyp		Teilflächen-Nr.	1
Biotoptyp	Laubforst aus heimischen Arten (2000)	Biotoptyp	WXH
- Zusatz		- gesetzl. Grundl.	
FFH-LRT		FFH-LRT	
Beschreibung		Entw.potential LRT	
		Hauptfläche	Ja
		Flächenanteil	100 %
		FFH-Unters.Fläche	Nein
		Saatgutfläche	Nein

Projekt	Biotopkartierung Hamburg		Interne Nr.	62010	
			DK5 DK5-GK	7652	7654
Handlungsbedarf	Nein		DK5 - Name	Duvenstedter Brook	
Bearbeitung	RIN	Kopie	Nein	Biotop-Nr. alt	158 167
Räumliche Abbildung	Fläche		Kartierung	04.09.2007	
Anzahl Abschnitte	1		Fläche / Länge [m²/m]	12321,3605	
			Breite (lineare Abb.) [m]		

Zeigerwerte der Pflanzenartenliste (Auswertung)

Standort	Belichtung	halbschattig	5
Boden	Feuchte	mäßig feucht und wechselfeucht	6,2
	Stickstoff (N)	mäßig stickstoffarm	5
	Reaktion	mäßig sauer	5
Vegetation	Mahdverträglichkeit	nicht völlig schnittunverträglich aber sehr schnittempfindlich	2
Zeigerwerte	Futterwert		
	Wechselfeuchteanzeiger		0
	Giftpflanzen		0
	Überschw.anzeiger		2

Pflanzenartenliste

Gruppe / Pflanzenart	MS	M	W	Vs	St	PA	Ph	Sz	VS	V	G	cf	§	Rote Liste			
														HH	ND	SH	D
Tracheobionta (Gefäßpflanzen)																	
Alnus glutinosa (Schwarz-Erle)	7	X		-													
Alnus incana (Grau-Erle)	7	X		-													
Digitalis purpurea (Roter Fingerhut)	7	X		-													
Dryopteris carthusiana agg. (Artengruppe Dorniger Wurmfarne)	7	X		-													
Oxalis acetosella (Wald-Sauerklee)	7	X		-													
Prunus serotina (Späte Traubenkirsche)	7	X		-													
														Anzahl Rote Liste Arten			
														Anzahl Arten		6	

MS: Mengensystem; M: Mengenangabe, W: Bewertung der Art (FFH-Monitoring), Vs: Vegetationsschicht, St: Status, PA: Autor Phänologie; Ph: Phänologie, Sz: Soziabilität, VS: Vitalitätssystem; V: Vitalität, G: Geschlecht, cf: unsichere Bestimmung, §: Schutz nach BNatSchG, HH: Rote Liste Hamburg, Nds: Rote Liste Niedersachsen, SH: Rote Liste Schleswig-Holstein, D: Rote Liste Deutschland