

Erhebungsbogen

B

Projekt	FFH-Ersterfassung	Interne Nr.	71242
		DK5 DK5-GK	7652 7654
Handlungsbedarf	Nein	DK5 - Name	Duvenstedter Brook
Bearbeitung	BRG	Biotop-Nr. alt	1348 1046
Räumliche Abbildung	Fläche	Kartierung	04.08.2004
Anzahl Abschnitte	1	Fläche / Länge [m²/m]	11535,5946
		Breite (lineare Abb.) [m]	

Gesetzlicher Schutz	§ 30 (2) 4.3 Auwälder	Schutz nur teilweise	Nein
----------------------------	-----------------------	-----------------------------	-------------

Gesamtbewertung	7	Besonders wertvoll
– Alter	8	Biotop hohen Alters, 200 bis 500 Jahre
– Belastungsgrad	7	Flächenhaft geringe oder Vorbelastung mit schwachem Einfluß
– Ökolog. Funktion	7	Sehr hohe Bedeutung in einem Biotopkomplex, für den lokalen Biotopverbund oder als Puffer
– Seltenheit	7	Seltener Biotoptyp, mit seltenen oder bedrohten Pflges., gesättigtes Artenspektrum, einige RL-Arten

Bestandsbeschreibung

Der Erlen-Auenwald erstreckt sich als schmales Band entlang eines naturnahen, mäandrierenden Grabens (Nebengraben der Ellernbek), der in Teilen ausgetrocknet ist. Neben der dominanten Schwarz-Erle sind zusätzlich Gewöhnliche Esche und in geringer Anzahl Rotbuche und Stiel-Eiche eingestreut. Die Strauchschicht ist nur schwach entwickelt und wird vornehmlich von Haselnuß und Echter Traubenkirsche bestimmt. Die Krautschicht hingegen ist üppig ausgeprägt. Bestandsprägend sind hier Rasenschmiele, Sumpf-Segge, Wald-Sauerklee, Flutender Schwaden u.a. Insgesamt wirkt der Standort etwas trockener und strukturärmer als die übrigen Auenwälder des Schutzgebietes. Wie umfangreich die Entwässerung der Auenwälder ist, konnte nicht festgestellt werden.

Vorkommen an Biotoptypen

1	TF	Typ	HF	F.Anteil
2	BTYP	Biotoptyp	- gesetzl. Grundl.	
3	Zusatz	Zusatz zum Biotoptypen		
4	LRT	Lebensraumtyp		
1	1		Ja	90 %
2	WEA	Erlen- und Eschen-Auwald (2000)		
3	3	starkes Baumholz, Brusthöhendurchmesser 50 - < 70 cm (3)		
4	91E0-1*	Bach-Erlen-Eschenwälder und Erlen-Eschen-Quellwälder		
1	2			10 %
2	FBR	Bach, weitgehend naturnah (2000)		
4	kein LRT	kein Lebensraumtyp nach FFH-Richtlinie		

Räumliche Lage

Lagebeschreibung	Südlich der Horstwiese		
Nachbarnutzung/en	Wald		
Rechtswert (X)	577515	Hochwert (Y)	5952533
Bezirk	Wandsbek	Naturraum	Obere Alsterniederung (702.01)
Stadtteil (OT-Nr.)	Wohldorf-Ohlstedt (523)	Gemarkung	Duvenstedter Brook (536)
Digitaler Grünplan	<input type="checkbox"/> Hafengesamtgebiet	<input type="checkbox"/> Ramsargebiet	<input type="checkbox"/> EG-Vogelschutzgeb. <input checked="" type="checkbox"/>
Ausgleichsflächen	<input type="checkbox"/> Biosphärenreservat	<input type="checkbox"/> Nationalpark	<input type="checkbox"/>
NSG / ND / LSG	NSG Duvenstedter Brook [HH-501 / Anteil: 100%]		
FFH-GEBIET	Duvenstedter Brook [DE 2226-303 / Anteil: 100%]		
Wasserschutzgebiet			

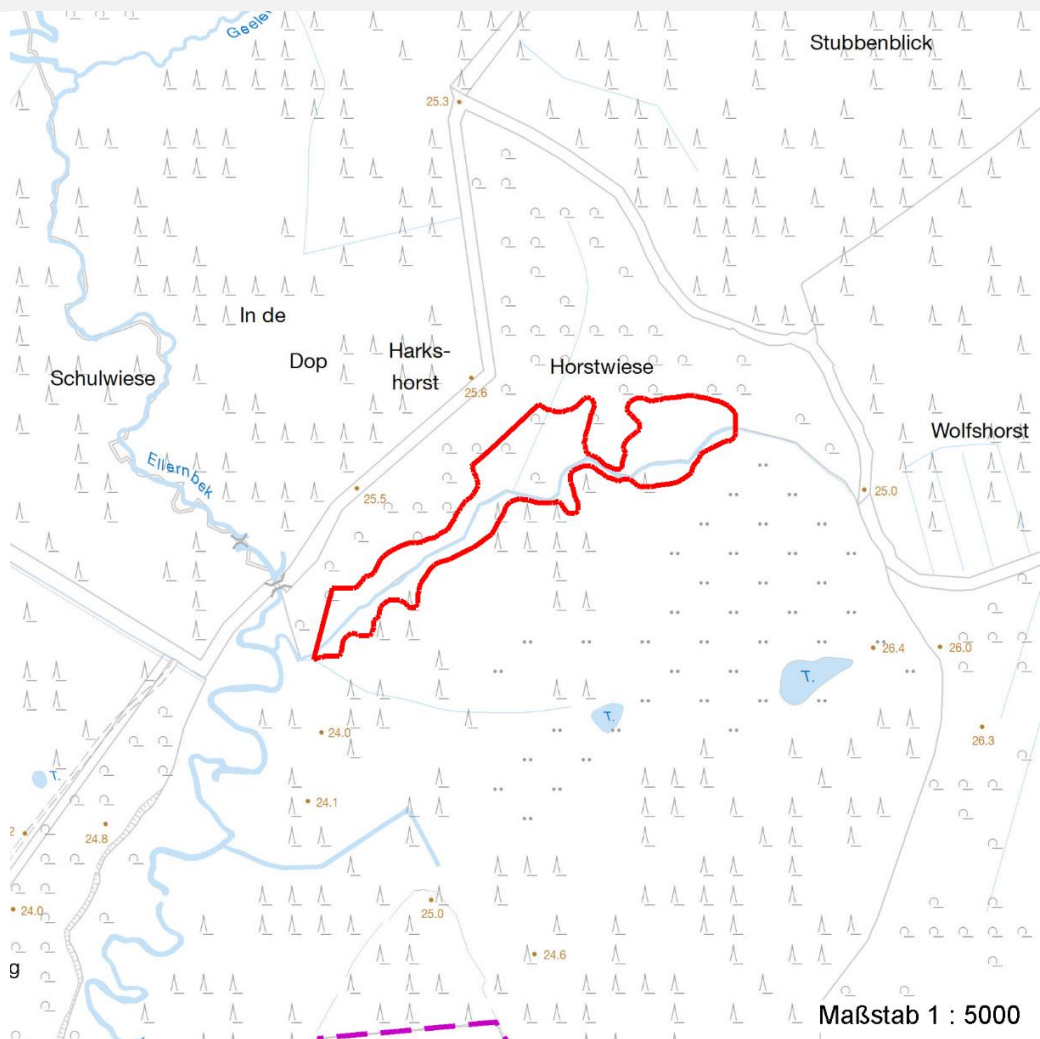
Erhebungsbogen

B

Projekt	FFH-Ersterfassung	Interne Nr.	71242
		DK5 DK5-GK	7652 7654
Handlungsbedarf	Nein	DK5 - Name	Duvenstedter Brook
Bearbeitung	BRG	Biotop-Nr. alt	1348 1046
Räumliche Abbildung	Fläche	Kartierung	04.08.2004
Anzahl Abschnitte	1	Fläche / Länge [m²/m]	11535,5946
		Breite (lineare Abb.) [m]	

Räumliche Lage

Karte



Weitere Erhebungsbögen

Interne Nr.	Interne Nr. Zuordnung	DK5	Biotop-Nr.	Kartierung	Zuordnung	DK5 (GK)	Biotop-Nr. (alt)
71242	61985	7652	71	01.08.2007	N	7654	73
71242	61984	7652	71	16.07.1999	=	7654	73
71242	62179	7652	212	20.07.1999	<	7654	164

Zuordnung: N = nachfolgende Kartierung, K = weitere Kartierungen (zeitlich vorher oder nachher)

Foto

Interne Nr.	Index	Dateiname	Aufnahmerichtung
13945	0	7652_1348_040804_1.JPG	

Erhebungsbogen

B

Projekt	FFH-Ersterfassung	Interne Nr.	71242
		DK5 DK5-GK	7652 7654
Handlungsbedarf	Nein	DK5 - Name	Duvenstedter Brook
Bearbeitung	BRG	Biotop-Nr. alt	1348 1046
Räumliche Abbildung	Fläche	Kartierung	04.08.2004
Anzahl Abschnitte	1	Fläche / Länge [m²/m]	11535,5946
		Breite (lineare Abb.) [m]	

Foto

Fotodatei 7652_1348_040804_1.JPG

Bildbeschreibung
Aufnahmerichtung

Fotodatei

Bildbeschreibung
Aufnahmerichtung



Teilflächenbeschreibung

Teilflächentyp		Teilflächen-Nr.	1
Biototyp	Erlen- und Eschen-Auwald (2000)	Biototyp	WEA
- Zusatz	starkes Baumholz, Brusthöhendurchmesser 50 - < 70 cm (3)	- gesetzl. Grundl.	
FFH-LRT	Bach-Erlen-Eschenwälder und Erlen-Eschen-Quellwälder	FFH-LRT	91E0-1*
Beschreibung	Gefährdungen: Beeinträchtigungen des Waldbestandes sind Fluglärm, Wildschäden sowie die Einschränkung der natürlichen Auendynamik und Entwässerung.	Entw.potential LRT	
	Maßnahmen: Um die Standortbedingungen zu optimieren, sollten die Entwässerung und die Grabenpflege aufge	Hauptfläche	Ja
		Flächenanteil	90 %
		FFH-Unters.Fläche	Nein
		Saatgutfläche	Nein

Projekt	FFH-Ersterfassung	Interne Nr.	71242
		DK5 DK5-GK	7652 7654
Handlungsbedarf	Nein	DK5 - Name	Duvenstedter Brook
Bearbeitung	BRG	Biotop-Nr. alt	1348 1046
Räumliche Abbildung	Fläche	Kartierung	04.08.2004
Anzahl Abschnitte	1	Fläche / Länge [m²/m]	11535,5946
		Breite (lineare Abb.) [m]	

Weitere Angaben

Merkmal	Wert
Boden	
Feuchte	7 - feucht
Stickstoffgehalt	6 - mäßig stickstoffarm bis stickstoffreich
FFH-Monitoring	
Gefährdung / Einflüsse	10.5.2. - Störung / Vergrämung / Lärmbelastung / Lichtimmissionen 8.8. - Unterbindung der Auendynamik 3.2.5. - Entwässerung 4.6.3. - Wühltätigkeit/ Ausgraben
Maßnahmen, empfohlen	13.1. - Unbegrenzte Sukzession
Standort, Relief	
Relief	Aue
Neigung - Gelände	N0 - nicht geneigt (<2 %)
Ausrichtung	FL - flach, keine Exposition
Belichtung	4 - schattig bis halbschattig
Luft	keine Besonderheiten
Veg. - Deckg./Ant.	
Gesamt	100 %
1. Baumschicht	90 %
Strauchschicht	5 %
1. Krautschicht	100 %
Mooschicht	5 %

FFH-Bewertungen (HH)

Lebensraumtyp / Parameter	Wertstufe A	Wertstufe B	Wertstufe C	Wert / Begründung	Z
91E0-1 (HH) Bach-Erlen-Eschenwälder und Erlen-Eschen-Quellwälder					B
Habitatstrukturen					
Entwicklungsphasen / Bestandstruktur;	günstig	mittel	ungünstig		B
Anzahl Phasen;	> 2	2	1		A
in enger Verzahnung;	ja	nein	nein		B
> 1 Baumholzklasse;	ja	ja	nein		B
Reifephase vorhanden;	ja	nein	nein		B
Altbäume; Altbäume sind älter 150 Jahre:	günstig	mittel	ungünstig		B
BHD > 80 cm (40cm im Auwald)					
Anz. / ha bzw. /100m (linear);	> 5 / 1	1-5 / 0,4-1	keine / < 0,4		B
Stehendes und liegendes Totholz;	günstig	mittel	ungünstig		B
Anz./ ha bzw. / 100m (linear);	> 3 / > 0,5	1-3 / 0,2-0,5	kein / < 0,2		B
liegend: l. / stehend: s.;	l. und s.	l. oder s.	l. oder s.		A
Hydrologie und Dynamik;	günstig	mittel	ungünstig		B
naturn. Fließgewässer;	naturnah	beeintr.	naturfern		A
naturnahe Dynamik;	naturnah	beeintr.	naturfern		B
Überflutung;	vollständ.	partiell	kleinfläch.		B
naturn. Quellstandort;	naturnah	beeintr.	naturfern		B
Beeinträchtigungen					
Störungen des Standortes;	günstig	mittel	ungünstig		A
Fahrspuren;	keine	nur Teilfl.	flächig		A
Entwässerung;	keine	gering	deutlich		B

Erhebungsbogen

B

Projekt	FFH-Ersterfassung	Interne Nr.	71242
		DK5 DK5-GK	7652 7654
Handlungsbedarf	Nein	DK5 - Name	Duvenstedter Brook
Bearbeitung	BRG	Biotop-Nr. alt	1348 1046
Räumliche Abbildung	Fläche	Kartierung	04.08.2004
Anzahl Abschnitte	1	Fläche / Länge [m²/m]	11535,5946
		Breite (lineare Abb.) [m]	

FFH-Bewertungen (HH)

Lebensraumtyp / Parameter	Wertstufe A	Wertstufe B	Wertstufe C	Wert / Begründung	Z
Abstand zu Emittenten;	groß	gering	kein		A
sonstige Nährstoffeinträge;	keine	gering	deutlich		A
Untypische Vegetationsaspekte;	günstig	mittel	ungünstig		A
untypische Baumarten; Deckung %	< 5%	5-10%	11-30%		A
Verdichtungszeiger; Deckung %	< 5%	> 5% Teilf.	> 5% fläch.		A
Nitrophyten; Deckung %	< 5%	> 5% Teilf.	> 5% fläch.		B
Neophyten / Gartenpflanzen;	< 5%	> 5% Teilf.	> 5% fläch.		A
Deckung %					
untyp. Arten (ohne Bäume);	< 10%	10-25%	> 25%		A
Deckung %					
Verbiss, Schäle; Einfluss auf die	keine	verj.hemmen	verj.gefährde		B
Verjüngung des Bestandes		d	nd		
Nutzungen;	günstig	mittel	ungünstig		A
Tritt / Zerschneidung;	keine	gering	stark		A
Müllablagerungen;	keine	gering	stark		A
hörbarer, dauerh. Lärm;	kein	deutl.	stark		B
Arteninventar					C

Zeigerwerte der Pflanzenartenliste (Auswertung)

Standort	Belichtung	halbschattig	5,1
Boden	Feuchte	naß	7,9
	Stickstoff (N)	mäßig stickstoffarm	5,2
	Reaktion	schwach sauer	5,8
Vegetation	Mahdverträglichkeit	schnittempfindlich (nur Herbstschnitt vertragend)	3,1
Zeigerwerte	Futterwert	sehr geringwertiges Futter	2,1
	Wechselfeuchteanzeiger		5
	Giftpflanzen		2
	Überschw.anzeiger		6

Pflanzenartenliste

Gruppe / Pflanzenart	MS	M	W	Vs	St	PA	Ph	Sz	VS	V	G	cf	§	Rote Liste			
														HH	ND	SH	D
Tracheobionta (Gefäßpflanzen)																	
Acer pseudoplatanus (Berg-Ahorn)	9	w	T	B1													
Ajuga reptans (Kriechender Günsel)	9	z		-													
Alnus glutinosa (Schwarz-Erle)	9	8	T	B1													
Anemone nemorosa (Busch-Windröschen)	9	z		-													
Cardamine amara (Bitteres Schaumkraut)	9	w	T	-									V	V			
Carex acuta (Schlank-Segge)	9	z		-										V			
Carex remota (Winkel-Segge)	9	w	T	-													
Corylus avellana (Haselnuss)	9	w		S													
Crepis paludosa (Sumpf-Pippau)	9	w		-									3				
Deschampsia cespitosa (Rasen-Schmiele)	9	h		-													
Dryopteris carthusiana (Dorniger Wurmfarne)	9	z		-													
Fagus sylvatica (Rotbuche)	9	w		B1													
Fraxinus excelsior (Gewöhnliche Esche)	9	1	T	-													
Glyceria fluitans (Flutender Schwaden)	9	z		-													

Erhebungsbogen

B

Projekt	FFH-Ersterfassung	Interne Nr.	71242
		DK5 DK5-GK	7652 7654
Handlungsbedarf	Nein	DK5 - Name	Duvenstedter Brook
Bearbeitung	BRG	Biotop-Nr. alt	1348 1046
Räumliche Abbildung	Fläche	Kartierung	04.08.2004
Anzahl Abschnitte	1	Fläche / Länge [m²/m]	11535,5946
		Breite (lineare Abb.) [m]	

Pflanzenartenliste

Gruppe / Pflanzenart	MS	M	W	Vs	St	PA	Ph	Sz	VS	V	G	cf	§	Rote Liste				
														HH	ND	SH	D	
Impatiens noli-tangere (Echtes Springkraut)	9	z		-											V			
Impatiens parviflora (Kleinblütiges Springkraut)	9	w		-														
Lonicera periclymenum (Wald-Geißblatt)	9	w		-														
Lysimachia vulgaris (Gewöhnlicher Gilbweiderich)	9	z		-														
Maianthemum bifolium (Zweiblättrige Schattenblume)	9	z		-														
Milium effusum (Wald-Flattergras)	9	w		-														
Oxalis acetosella (Wald-Sauerklee)	9	z		-														
Prunus padus (Echte Traubenkirsche)	9	w	T	S														
Quercus robur (Stiel-Eiche)	9	w		B1														
Ranunculus repens (Kriechender Hahnenfuß)	9	z		-														
Rubus idaeus (Himbeere)	9	w	S	S														
Scutellaria galericulata (Sumpf-Helmkraut)	9	w	T	-														
Stachys palustris (Sumpf-Ziest)	9	w		-														
Stellaria holostea (Große Sternmiere)	9	w		-														
Urtica dioica (Große Brennessel)	9	z	T	-														
Bryophyta (Moose)																		
Mnium hornum (Schwanenhalsiges Sternmoos)	9	w		M														
Polytrichum formosum (Schönes Widertonmoos)	9	w		M														
														Anzahl Rote Liste Arten		3	2	
														Anzahl Arten		31		

MS: Mengensystem; M: Mengenangabe, W: Bewertung der Art (FFH-Monitoring), Vs: Vegetationsschicht, St: Status, PA: Autor Phänologie; Ph: Phänologie, Sz: Soziabilität, VS: Vitalitätssystem; V: Vitalität, G: Geschlecht, cf: unsichere Bestimmung, §: Schutz nach BNatSchG, HH: Rote Liste Hamburg, Nds: Rote Liste Niedersachsen, SH: Rote Liste Schleswig-Holstein, D: Rote Liste Deutschland

Teilflächenbeschreibung

Teilflächentyp		Teilflächen-Nr.	2
Biotoptyp	Bach, weitgehend naturnah (2000)	Biotoptyp	FBR
- Zusatz		- gesetzl. Grundl.	
FFH-LRT	kein Lebensraumtyp nach FFH-Richtlinie	FFH-LRT	kein LRT
Beschreibung		Entw.potential LRT	
		Hauptfläche	
		Flächenanteil	10 %
		FFH-Unters.Fläche	Nein
		Saatgutfläche	Nein

Erhebungsbogen

B

Projekt	FFH-Ersterfassung	Interne Nr.	71242
		DK5 DK5-GK	7652 7654
Handlungsbedarf	Nein	DK5 - Name	Duvenstedter Brook
Bearbeitung	BRG	Biotop-Nr. alt	1348 1046
Räumliche Abbildung	Fläche	Kartierung	04.08.2004
Anzahl Abschnitte	1	Fläche / Länge [m²/m]	11535,5946
		Breite (lineare Abb.) [m]	

Zeigerwerte der Pflanzenartenliste (Auswertung)

Standort	Belichtung	halbsonnig	6,8
Boden	Feuchte	sehr naß	8,7
	Stickstoff (N)	mäßig stickstoffarm	4,8
	Reaktion	schwach sauer	5,9
Vegetation	Mahdverträglichkeit	mäßig schnittverträglich (erster Schnitt nicht vor 1. Juli)	5,2
Zeigerwerte	Futterwert	sehr geringwertiges Futter	2,1
	Wechselfeuchteanzeiger		1
	Giftpflanzen		3
	Überschw.anzeiger		3

Pflanzenartenliste

Gruppe / Pflanzenart	MS	M	W	Vs	St	PA	Ph	Sz	VS	V	G	cf	§	Rote Liste			
														HH	ND	SH	D
Tracheobionta (Gefäßpflanzen)																	
Agrostis stolonifera (Ausläufer-Straußgras)	7	z		-													
Caltha palustris (Sumpf-Dotterblume)	7	w		-											3 3 V V		
Cardamine amara (Bitteres Schaumkraut)	7	z		-											V V		
Cirsium oleraceum (Kohl-Kratzdistel)	7	w		-													
Dryopteris carthusiana (Dorniger Wurmfarne)	7	z		-													
Lycopus europaeus (Gewöhnlicher Wolfstrapp)	7	w		-													
Sium latifolium (Breitblättriger Merk)	7	w		-											3		
Veronica beccabunga (Bachbungen-Ehrenpreis)	7	z		-													
Anzahl Rote Liste Arten														3	1	2	1
Anzahl Arten														8			

MS: Mengensystem; M: Mengenangabe, W: Bewertung der Art (FFH-Monitoring), Vs: Vegetationsschicht, St: Status, PA: Autor Phänologie; Ph: Phänologie, Sz: Soziabilität, VS: Vitalitätssystem; V: Vitalität, G: Geschlecht, cf: unsichere Bestimmung, §: Schutz nach BNatSchG, HH: Rote Liste Hamburg, Nds: Rote Liste Niedersachsen, SH: Rote Liste Schleswig-Holstein, D: Rote Liste Deutschland