

Erhebungsbogen

B

Projekt	FFH-Ersterfassung	Interne Nr.	71187
		DK5 DK5-GK	7652 7654
Handlungsbedarf	Nein	DK5 - Name	Duvenstedter Brook
Bearbeitung	BRG	Biotop-Nr. alt	1303 1001
Räumliche Abbildung	Fläche	Kartierung	29.06.2004
Anzahl Abschnitte	8	Fläche / Länge [m²/m]	38014,3473
		Breite (lineare Abb.) [m]	

Gesetzlicher Schutz	§ 30 (2) 2.1 Moore	Schutz nur teilweise	Nein
----------------------------	--------------------	-----------------------------	------

Gesamtbewertung	6 Wertvoll
– Alter	6 Biotop mittleren Alters, 50 bis 100 Jahre
– Belastungsgrad	6 Flächenhaft geringe oder örtlich stärkere oder Vorbelastung mit deutlichem Einfluß
– Ökolog. Funktion	7 Sehr hohe Bedeutung in einem Biotopkomplex, für den lokalen Biotopverbund oder als Puffer
– Seltenheit	6 Seltener Biotoptyp, ohne seltene oder bedrohte Pflges., ungesättigtes Artenspektrum, reliktsche RL-Arten

Bestandsbeschreibung

Südlich des Büldenkrugweges erstreckt sich zwischen den Waldriegeln aus Moor-Birken eine offene Moorlandschaft, die sich mosaikartig aus unterschiedlichen Vegetationsausprägungen zusammensetzt. In den trockeneren Bereichen haben sich großflächig artenarme Pfeifengras-Bestände mit einzelnen Moor-Birken ausgedehnt. Zwischen den bestandsprägenden Pfeifengras-Bulten sind Glocken-Heide und Besenheide stetig eingestreut, nur vereinzelt sind Torfmoos und Echte Rasenbinse beigemischt. Der hohe Anteil an Birkenjungwuchs in der Strauch- und Krautschicht signalisiert eine erhöhte Verbuschungsgefahr der offenen Moorfläche.

Vorkommen an Biotoptypen

1	TF	Typ	HF	F.Anteil
2	BTYP	Biotoptyp	- gesetzl. Grundl.	
3	Zusatz	Zusatz zum Biotoptypen		
4	LRT	Lebensraumtyp		
1	1		Ja	100 %
2	MMF	Feuchtes Pfeifengras-Moordegenerationsstadium (2000)		
3	v	Verbuschung, spontanes Gehölzaufkommen (v)		
4	7140-2	Übergangsmoore		

Räumliche Lage

Lagebeschreibung	Nördlich vo Im Elend	Hochwert (Y)	5953954
Nachbarnutzung/en	Moor, Wald	Naturraum	Obere Alsterniederung (702.01)
Rechtswert (X)	576508	Gemarkung	Duvenstedter Brook (536)
Bezirk	Wandsbek	Ramsargebiet	<input type="checkbox"/> EG-Vogelschutzgeb. <input type="checkbox"/> x
Stadtteil (OT-Nr.)	Wohldorf-Ohlstedt (523)	Nationalpark	<input type="checkbox"/>
Digitaler Grünplan	<input type="checkbox"/> Hafengesamtgebiet		
Ausgleichsflächen	<input type="checkbox"/> Biosphärenreservat		
NSG / ND / LSG	NSG Duvenstedter Brook [HH-501 / Anteil: 100%]		
FFH-GEBIET	Duvenstedter Brook [DE 2226-303 / Anteil: 100%]		
Wasserschutzgebiet			

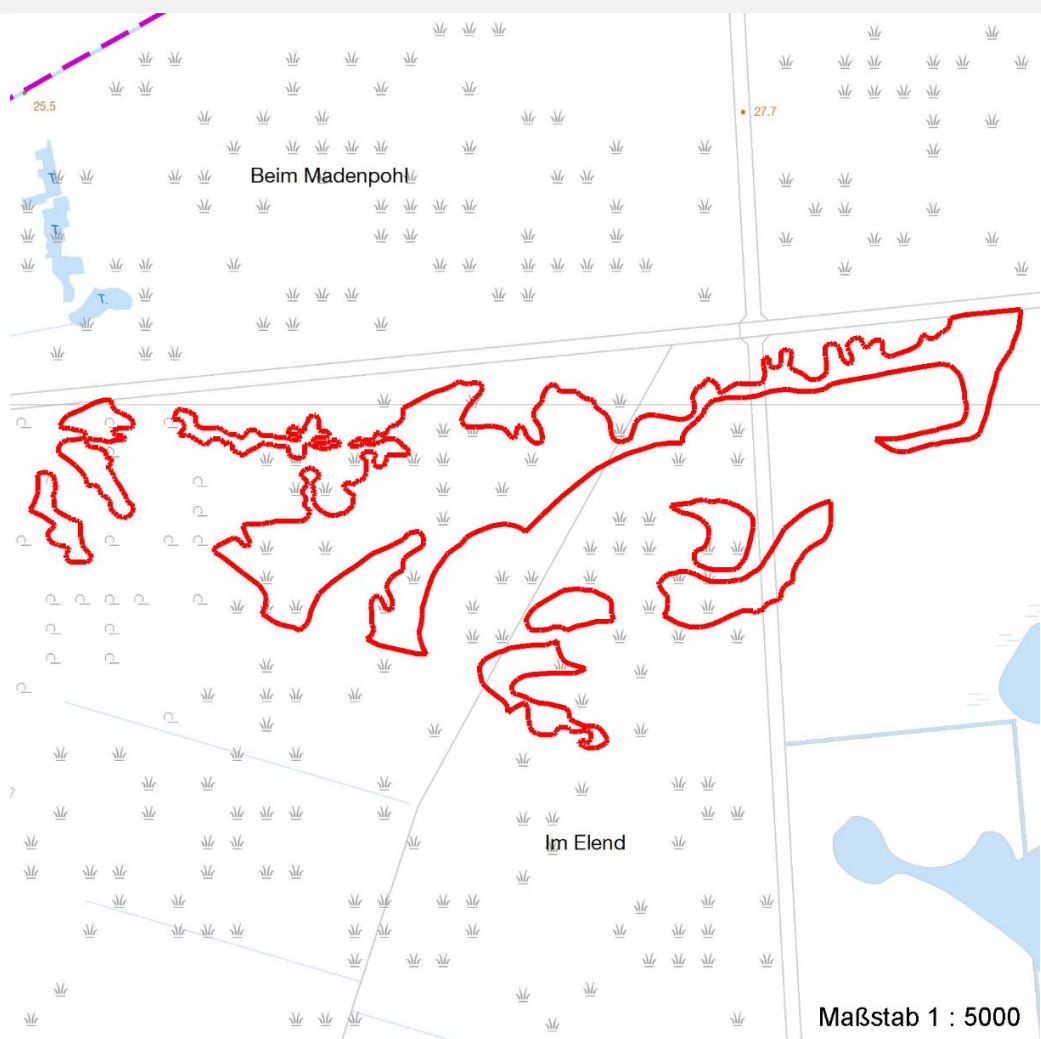
Erhebungsbogen

B

Projekt	FFH-Ersterfassung	Interne Nr.	71187
		DK5 DK5-GK	7652 7654
		DK5 - Name	Duvenstedter Brook
Handlungsbedarf	Nein	Biotop-Nr. alt	1303 1001
Bearbeitung	BRG	Kartierung	29.06.2004
Räumliche Abbildung	Fläche	Fläche / Länge [m²/m]	38014,3473
Anzahl Abschnitte	8	Breite (lineare Abb.) [m]	

Räumliche Lage

Karte



Weitere Erhebungsbögen

Interne Nr.	Interne Nr. Zuordnung	DK5	Biotop-Nr.	Kartierung	Zuordnung	DK5 (GK)	Biotop-Nr. (alt)
71187	62053	7652	112	28.08.2007	N	7654	116
71187	61918	7652	113	28.08.2007	N	7654	117
71187	61983	7652	112	29.07.1999	/	7654	116
71187	61976	7652	113	29.07.1999	/	7654	117
71187	61912	7652	114	29.07.1999	/	7654	118
71187	62006	7652	115	29.07.1999	/	7654	119
71187	61947	7652	116	29.07.1999	/	7654	120
71187	62000	7652	117	29.07.1999	/	7654	121
71187	61872	7652	118	29.07.1999	/	7654	122

Zuordnung: N = nachfolgende Kartierung, K = weitere Kartierungen (zeitlich vorher oder nachher)

Erhebungsbogen

B

Projekt	FFH-Ersterfassung	Interne Nr.	71187
		DK5 DK5-GK	7652 7654
Handlungsbedarf	Nein	DK5 - Name	Duvenstedter Brook
Bearbeitung	BRG	Biotop-Nr. alt	1303 1001
Räumliche Abbildung	Fläche	Kartierung	29.06.2004
Anzahl Abschnitte	8	Fläche / Länge [m²/m]	38014,3473
		Breite (lineare Abb.) [m]	

Foto

Interne Nr.	Index	Dateiname	Aufnahmerichtung
12787	0	7652_1303_290604_1.JPG	

Foto

Fotodatei	7652_1303_290604_1.JPG	Fotodatei	
Bildbeschreibung		Bildbeschreibung	
Aufnahmerichtung		Aufnahmerichtung	



Teilflächenbeschreibung

Teilflächentyp		Teilflächen-Nr.	1
Biotoptyp	Feuchtes Pfeifengras-Moordegenerationsstadium (2000)	Biotoptyp	MMF
- Zusatz	Verbuschung, spontanes Gehölzaufkommen (v)	- gesetzl. Grundl.	
FFH-LRT	Übergangsmoore	FFH-LRT	7140-2
Beschreibung	Gefährdungen: Neben der Lärmbeeinträchtigung durch Flugverkehr sind die durch die ehemalige Torfgewinnung verursachten Standortveränderungen in den umliegenden Bereichen als Störung zu nennen. Ferner besteht eine erhöhte Verbuschungsgefahr der noch offen	Entw.potential LRT	
		Hauptfläche	Ja
		Flächenanteil	100 %
		FFH-Unters.Fläche	Nein
		Saatgutfläche	Nein

Erhebungsbogen

B

Projekt	FFH-Ersterfassung	Interne Nr.	71187
		DK5 DK5-GK	7652 7654
Handlungsbedarf	Nein	DK5 - Name	Duvenstedter Brook
Bearbeitung	BRG	Biotop-Nr. alt	1303 1001
Räumliche Abbildung	Fläche	Kartierung	29.06.2004
Anzahl Abschnitte	8	Fläche / Länge [m²/m]	38014,3473
		Breite (lineare Abb.) [m]	

Weitere Angaben

Merkmal	Wert
Boden	
Feuchte	8 - naß
Stickstoffgehalt	3 - stickstoffarm
FFH-Monitoring	
Gefährdung / Einflüsse	10.5.2. - Störung / Vergrämung / Lärmbelastung / Lichtimissionen 17.1.3. - Verbuschung / Aufkommen von Gehölzen
Maßnahmen, empfohlen	1.7. - Renaturierung des Wasserhaushaltes 11.4. - Pflegemaßnahmen
Standort, Relief	
Relief	leicht bewegtes Gelände
Neigung - Gelände	N0 - nicht geneigt (<2 %)
Ausrichtung	FL - flach, keine Exposition
Belichtung	8 - sonnig
Luft	keine Besonderheiten
Veg. - Deckg./Ant.	
Gesamt	100 %
1. Baumschicht	5 %
Strauchschicht	10 %
1. Krautschicht	100 %
Moosschicht	3 %
Veg. - Höhe	
Gesamt, durchschn.	6.00 m

FFH-Bewertungen (HH)

Lebensraumtyp / Parameter	Wertstufe A	Wertstufe B	Wertstufe C	Wert / Begründung	Z
7140-2 (HH) Übergangsmoore					C
Habitatstrukturen					C
Bestandsstruktur;	günstig	mittel	ungünstig		C
Schlenken und Bulte;	ja	nein	nein		C
Torfwachst. in Senken; Anteil der moortypischen Vegetationstypen: Deckungsgrad % oder geschätzt: hoch, mittel, gering	> 50%	10-50%	< 10%		C
Erica- / Wollgras-Stad.; Anteil der moortypischen Vegetationstypen: Deckungsgrad % oder geschätzt: hoch, mittel, gering	hoch	mittel	gering		C
Molinia- / Calluna-Stad.; Anteil der moortypischen Vegetationstypen: Deckungsgrad % oder geschätzt: hoch, mittel, gering	gering	gering	hoch		C
Gehölze; Anteil der moortypischen Vegetationstypen: Deckungsgrad % oder geschätzt: hoch, mittel, gering	< 10%	10-25%	> 25%		B

Erhebungsbogen

B

Projekt	FFH-Ersterfassung	Interne Nr.	71187
		DK5 DK5-GK	7652 7654
Handlungsbedarf	Nein	DK5 - Name	Duvenstedter Brook
Bearbeitung	BRG	Biotop-Nr. alt	1303 1001
Räumliche Abbildung	Fläche	Kartierung	29.06.2004
Anzahl Abschnitte	8	Fläche / Länge [m²/m]	38014,3473
		Breite (lineare Abb.) [m]	

FFH-Bewertungen (HH)

Lebensraumtyp / Parameter	Wertstufe A	Wertstufe B	Wertstufe C	Wert / Begründung	Z
typ. Übergangsm.-Veg.; Anteil der moortypischen Vegetationstypen: Deckungsgrad % oder geschätzt: hoch, mittel, gering	> 70%	50-70%	< 50%		C
Beeinträchtigungen					A
Störungen des Standortes;	günstig	mittel	ungünstig		A
Handtorfstiche;	keine	wenig	zahlreich		A
Abstand Wasser / GOF;	gering	mittel	hoch		B
Entwässerungsgräben; intern: Gräben in der Fläche, extern: Gräben am Rand der Fläche	keine	extern	intern		A
Abstand zu Emittenten; auch angrenz. landw. Nutzungen	groß	mittel	gering		A
Untypische Vegetationsaspekte;	günstig	mittel	ungünstig		A
Gehölze (v.a. Birken);	< 10%	10-25%	> 25%		B
Eutrophierungszeiger;	keine	wenige	zahlreich		A
Wasserzügigkeitszeiger; z.B. Berula erecta in Gräben	keine	wenige	zahlreich		A
Nutzungen;	günstig	mittel	ungünstig		A
Trittschäden;	keine	gering	stark		A
Wildfütterung;	keine	gering	stark		A
Müllablagerungen;	keine	gering	stark		A
hörbarer, dauerh. Lärm;	kein	deutl.	stark		B
Arteninventar					C

Zeigerwerte der Pflanzenartenliste (Auswertung)

Standort	Belichtung	halbsonnig	7,1
Boden	Feuchte	feucht	7,2
	Stickstoff (N)	sehr stickstoffarm	2
	Reaktion	sehr sauer	2
Vegetation	Mahdverträglichkeit	schnittempfindlich (nur Herbstschnitt vertragend)	2,9
Zeigerwerte	Futterwert	sehr geringwertiges Futter	1,9
	Wechselfeuchteanzeiger		1
	Giftpflanzen		0
	Überschw.anzeiger		0

Pflanzenartenliste

Gruppe / Pflanzenart	MS	M	W	Vs	St	PA	Ph	Sz	VS	V	G	cf	§	Rote Liste			
														HH	ND	SH	D
Tracheobionta (Gefäßpflanzen)																	
Betula pubescens (Moor-Birke)	9	z	S	S													
Betula pubescens (Moor-Birke)	9	w	S	B1													
Betula pubescens (Moor-Birke)	9	z	S	K1													
Calluna vulgaris (Besenheide)	9	z	T	-									3		V		
Erica tetralix (Glocken-Heide)	9	w	T	-									2		V V		
Frangula alnus (Faulbaum)	9	w	-	-													
Molinia caerulea (Blaues Pfeifengras)	9	d	T	-													

Erhebungsbogen

B

Projekt	FFH-Ersterfassung	Interne Nr.	71187
		DK5 DK5-GK	7652 7654
Handlungsbedarf	Nein	DK5 - Name	Duvenstedter Brook
Bearbeitung	BRG	Biotop-Nr. alt	1303 1001
Räumliche Abbildung	Fläche	Kartierung	29.06.2004
Anzahl Abschnitte	8	Fläche / Länge [m²/m]	38014,3473
		Breite (lineare Abb.) [m]	

Pflanzenartenliste

Gruppe / Pflanzenart	MS	M	W	Vs	St	PA	Ph	Sz	VS	V	G	cf	§	Rote Liste			
														HH	ND	SH	D
Quercus robur (Stiel-Eiche)	9	w		K1													
Trichophorum cespitosum (Echte Rasenbinse)	9	w	W	-										1	3	2	V
Bryophyta (Moose)																	
Sphagnum spec. (Torfmoos)	9	w		M													
Anzahl Rote Liste Arten														3	1	3	2
Anzahl Arten														8			

MS: Mengensystem; M: Mengenangabe, W: Bewertung der Art (FFH-Monitoring), Vs: Vegetationsschicht, St: Status, PA: Autor Phänologie; Ph: Phänologie, Sz: Soziabilität, VS: Vitalitätssystem; V: Vitalität, G: Geschlecht, cf: unsichere Bestimmung, §: Schutz nach BNatSchG, HH: Rote Liste Hamburg, Nds: Rote Liste Niedersachsen, SH: Rote Liste Schleswig-Holstein, D: Rote Liste Deutschland