

Erhebungsbogen

B

Projekt	Biotopkartierung Hamburg	Interne Nr.	62120
		DK5 DK5-GK	7652 7654
Handlungsbedarf	Nein	DK5 - Name	Duvenstedter Brook
Bearbeitung	NET	Biotop-Nr. alt	127 131
Räumliche Abbildung	Fläche	Kartierung	03.08.1999
Anzahl Abschnitte	1	Fläche / Länge [m²/m]	2088,0586
		Breite (lineare Abb.) [m]	

Gesetzlicher Schutz § 30 (2) 1.2 Natürliche oder naturnahe stehende Gewässer **Schutz nur teilweise** **Nein**

Gesamtbewertung	6 Wertvoll
– Alter	5 Biotop mittleren Alters, 20 bis 50 Jahre
– Belastungsgrad	
– Ökolog. Funktion	7 Sehr hohe Bedeutung in einem Biotopkomplex, für den lokalen Biotopverbund oder als Puffer
– Seltenheit	5 Seltener Biotoptyp, floristisch stark verarmt, ohne seltener Pflges. od. verbr. artenreicher Biotoptyp

Bestandsbeschreibung

Länglicher, vielfältig strukturierter, angelegter und beplanter Teich. Zum Zeitpunkt der Kartierung war der Teich weitgehend trocken. Auffallend waren die zahlreichen Schneckengehäuse auf dem trockenen Teichboden. Die Ufervegetation wird vor allem von Flatterbinse, Schnabel-Segge und Sumpfsimse gebildet. Gepflanzt wurden Fieberklee, Zungenhahnenfuß u. a.). Im Bereich des normalen Wasserkörpers v. a. Wasserpest, daneben Wasserfeder u. a.

Vorkommen an Biotoptypen

1	TF	Typ	HF	F.Anteil
2	BTYP	Biotoptyp	- gesetzl. Grundl.	
3	Zusatz	Zusatz zum Biotoptypen		
4	LRT	Lebensraumtyp		
1	1		Ja	100 %
2	SEG	Angelegte Kleingewässer, klein, naturnah, nährstoffreich (2000)		
3	I5	Ufer naturnah (I5)		
4	kein LRT	kein Lebensraumtyp nach FFH-Richtlinie		

Räumliche Lage

Lagebeschreibung	Paltrock am Triftweg		
Nachbarnutzung/en	Wiese, Weg		
Rechtswert (X)	577308	Hochwert (Y)	5953201
Bezirk	Wandsbek	Naturraum	Obere Alsterniederung (702.01)
Stadtteil (OT-Nr.)	Wohldorf-Ohlstedt (523)	Gemarkung	Duvenstedter Brook (536)
Digitaler Grünplan	<input type="checkbox"/> Hafengesamtgebiet	<input type="checkbox"/> Ramsargebiet	<input type="checkbox"/> EG-Vogelschutzgeb. <input checked="" type="checkbox"/>
Ausgleichsflächen	<input type="checkbox"/> Biosphärenreservat	<input type="checkbox"/> Nationalpark	<input type="checkbox"/>
NSG / ND / LSG	NSG Duvenstedter Brook [HH-501 / Anteil: 100%]		
FFH-GEBIET	Duvenstedter Brook [DE 2226-303 / Anteil: 100%]		
Wasserschutzgebiet			

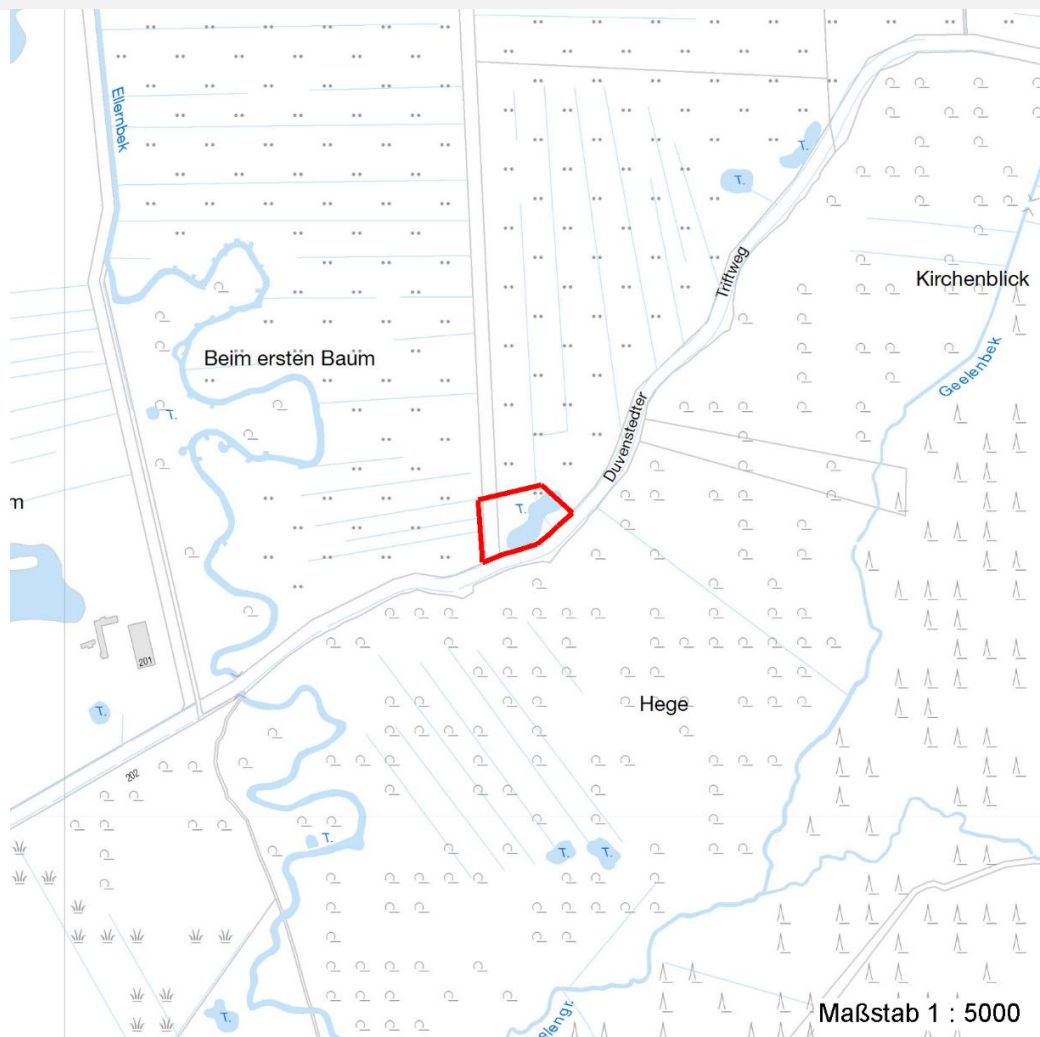
Erhebungsbogen

B

Projekt	Biotopkartierung Hamburg	Interne Nr.	62120
		DK5 DK5-GK	7652 7654
		DK5 - Name	Duvenstedter Brook
Handlungsbedarf	Nein	Biotop-Nr. alt	127 131
Bearbeitung	NET	Kartierung	03.08.1999
Räumliche Abbildung	Fläche	Fläche / Länge [m²/m]	2088,0586
Anzahl Abschnitte	1	Breite (lineare Abb.) [m]	

Räumliche Lage

Karte



Weitere Erhebungsbögen

Interne Nr.	Interne Nr. Zuordnung	DK5	Biotop-Nr.	Kartierung	Zuordnung	DK5 (GK)	Biotop-Nr. (alt)
62120	62119	7652	127	14.08.2007	K	7654	131
62120	79954	7652	127	19.08.2013	K	7654	131

Zuordnung: N = nachfolgende Kartierung, K = weitere Kartierungen (zeitlich vorher oder nachher)

Foto

Interne Nr.	Index	Dateiname	Aufnahmerichtung
47435	0	7652_127_030899_1.JPG	

Weitere Angaben

Merkmal	Wert
Auswertung	
Gefährdung / Einflüsse	Keine

Erhebungsbogen

B

Projekt	Biotopkartierung Hamburg	Interne Nr.	62120
		DK5 DK5-GK	7652 7654
Handlungsbedarf	Nein	DK5 - Name	Duvenstedter Brook
Bearbeitung	NET	Biotop-Nr. alt	127 131
Räumliche Abbildung	Fläche	Kartierung	03.08.1999
Anzahl Abschnitte	1	Fläche / Länge [m²/m]	2088,0586
		Breite (lineare Abb.) [m]	

Weitere Angaben

Merkmal	Wert
Wertgesichtspunkte	Artenreich Gute Erholungsfunktion
Maßnahmen	Gehölzanflug beseitigen

Foto

Fotodatei	7652_127_030899_1.JPG	Fotodatei	
Bildbeschreibung	k.A.	Bildbeschreibung	
Aufnahmerichtung		Aufnahmerichtung	



Teilflächenbeschreibung

Teilflächentyp		Teilflächen-Nr.	1
Biotoptyp	Angelegte Kleingewässer, klein, naturnah, nährstoffreich (2000)	Biotoptyp	SEG
- Zusatz	Ufer naturnah (I5)	- gesetzl. Grundl.	
FFH-LRT Beschreibung	kein Lebensraumtyp nach FFH-Richtlinie	FFH-LRT	kein LRT
		Entw.potential LRT	
		Hauptfläche	Ja
		Flächenanteil	100 %
		FFH-Unters.Fläche	Nein
		Saatgutfläche	Nein

Erhebungsbogen

B

Projekt	Biotopkartierung Hamburg	Interne Nr.	62120
		DK5 DK5-GK	7652 7654
Handlungsbedarf	Nein	DK5 - Name	Duvenstedter Brook
Bearbeitung	NET	Biotop-Nr. alt	127 131
Räumliche Abbildung	Fläche	Kartierung	03.08.1999
Anzahl Abschnitte	1	Fläche / Länge [m²/m]	2088,0586
		Breite (lineare Abb.) [m]	

Weitere Angaben

Merkmal	Wert
Boden	
Feuchte	11 - flaches Gewässer
Gewässer	
Böschungshöhe	0.30 m
Gewässertiefe	1.00 m
Länge	50.00 m
Breite	10.00 m
Wasserführung	e - episodisch austrocknend
Strömung	k - keine Strömung
Trübung	m - mittlere Trübung
Färbung	dunkel
Standort, Relief	
Relief	Längliche Mulde
Böschungsneigung	flach - 1:2 bis 1:3
Neigung - Gelände	NO - nicht geneigt (<2 %)
Ausrichtung	FL - flach, keine Exposition
Belichtung	7 - halbsonnig
Luft	windberuhigt

Zeigerwerte der Pflanzenartenliste (Auswertung)

Standort	Belichtung	halbsonnig	7,3
Boden	Feuchte	zeitweise wasserüberstaut	10,2
	Stickstoff (N)	mäßig stickstoffarm	5,4
	Reaktion	schwach sauer	5,7
Vegetation	Mahdverträglichkeit	schnittempfindlich bis mäßig schnittverträglich	3,6
Zeigerwerte	Futterwert	fast wertloses Futter	1,4
	Wechselfeuchteanzeiger		4
	Giftpflanzen		5
	Überschw.anzeiger		6

Pflanzenartenliste

Gruppe / Pflanzenart	MS	M	W	Vs	St	PA	Ph	Sz	VS	V	G	cf	Rote Liste					
													§	HH	ND	SH	D	
Tracheobionta (Gefäßpflanzen)																		
Caltha palustris (Sumpf-Dotterblume)	7	w		K1										3	3	V	V	
Carex acutiformis (Sumpf-Segge)	7	z		K1														
Carex rostrata (Schnabel-Segge)	7	z		K1										3		V		
Comarum palustre (Sumpf-Blutauge)	7	z		K1										V		3		
Eleocharis palustris (Gewöhnliche Sumpfsimse)	7	h		K1														
Elodea canadensis (Kanadische Wasserpest)	7	d		-														
Galium palustre (Sumpf-Labkraut)	7	z		K1														
Glyceria fluitans (Flutender Schwaden)	7	z		K1														
Hippuris vulgaris (Tannenwedel)	7	z		-										1	3	3	V	
Hottonia palustris (Wasserfeder)	7	h		-										b	V		V	
Iris pseudacorus (Gelbe Schwertlilie)	7	z		K1										b				

Erhebungsbogen

B

Projekt	Biotopkartierung Hamburg	Interne Nr.	62120
		DK5 DK5-GK	7652 7654
Handlungsbedarf	Nein	DK5 - Name	Duvenstedter Brook
Bearbeitung	NET	Biotop-Nr. alt	127 131
Räumliche Abbildung	Fläche	Kartierung	03.08.1999
Anzahl Abschnitte	1	Fläche / Länge [m²/m]	2088,0586
		Breite (lineare Abb.) [m]	

Pflanzenartenliste

Gruppe / Pflanzenart	MS	M	W	Vs	St	PA	Ph	Sz	VS	V	G	cf	Rote Liste						
													§	HH	ND	SH	D		
Juncus effusus (Flatter-Binse)	7	h		K1															
Lotus pedunculatus (Sumpf-Hornklee)	7	w		K1															V
Lysimachia vulgaris (Gewöhnlicher Gilbweiderich)	7	w		K1															
Lythrum salicaria (Blut-Weiderich)	7	z		K1															
Menyanthes trifoliata (Fieberklee)	7	z		K1										b	3	3	3	3	3
Nuphar lutea (Gelbe Teichrose)	7	z		-										b					
Phragmites australis (Schilf)	7	z		K1															
Ranunculus flammula (Brennender Hahnenfuß)	7	w		K1															V
Ranunculus lingua (Zungen-Hahnenfuß)	7	z		K1										b	2	3	2	3	3
Scirpus sylvaticus (Wald-Simse)	7	w		K1															V
Anzahl Rote Liste Arten													7	4	10	5			
Anzahl Arten													21						

MS: Mengensystem; M: Mengenangabe, W: Bewertung der Art (FFH-Monitoring), Vs: Vegetationsschicht, St: Status, PA: Autor Phänologie; Ph: Phänologie, Sz: Soziabilität, VS: Vitalitätssystem; V: Vitalität, G: Geschlecht, cf: unsichere Bestimmung, §: Schutz nach BNatSchG, HH: Rote Liste Hamburg, Nds: Rote Liste Niedersachsen, SH: Rote Liste Schleswig-Holstein, D: Rote Liste Deutschland