

Erhebungsbogen

B

Projekt	FFH-Monitoring	Interne Nr.	79947
		DK5 DK5-GK	7652 7654
Handlungsbedarf	Nein	DK5 - Name	Duvenstedter Brook
Bearbeitung	BRA	Biotop-Nr. alt	112 116
Räumliche Abbildung	Fläche	Kartierung	14.08.2013
Anzahl Abschnitte	1	Fläche / Länge [m²/m]	15255,042
		Breite (lineare Abb.) [m]	

Gesetzlicher Schutz	§ 30 (2) 2.1 Moore	Schutz nur teilweise	Nein
----------------------------	--------------------	-----------------------------	------

Gesamtbewertung	7	Besonders wertvoll
– Alter	7	Biotop hohen Alters, 100 bis 200 Jahre
– Belastungsgrad	6	Flächenhaft geringe oder örtlich stärkere oder Vorbelastung mit deutlichem Einfluß
– Ökolog. Funktion	7	Sehr hohe Bedeutung in einem Biotopkomplex, für den lokalen Biotopverbund oder als Puffer
– Seltenheit	8	Sehr seltener Biotoptyp, hohe Anteile seltener oder bedrohter Pflges., gesättigtes Artenspektrum, RL-Arten

Bestandsbeschreibung

Degenerationsstadium eines relativ trockenen Hochmoorstandortes, mit entwässerten Hochmoortorfen, mit hohen Anteilen von Glockenheide und Rasenbinse in den tiefgelegenen Muldenbereichen und hohen Anteilen von Degradierungszeigern wie Pfeifengras, Moorbirke und Besenheide in den etwas höher gelegenen Randbereichen. Insgesamt derzeit recht trocken, teils noch mit offenem Boden, mit teilweise recht kräftigen Verbuschungstendenzen. Nur in den feuchtesten Teilbereichen mit höheren Anteilen von Glockenheide und beispielsweise Weißem Schnabelried. Einige Flächen im Zentrum des Gebietes scheinen in der Vergangenheit abgeschoben worden zu sein, sind leicht eingetieft und etwas stärker von Offenbodenbereichen geprägt. Hier sind mitunter auch die feuchtesten Teilflächen zu finden. Der ganze Bereich ist am Boden aber sehr uneben und teils zertreten.

Vorkommen an Biotoptypen

1	TF	Typ	HF	F.Anteil
2	BTYP	Biotoptyp		- gesetzl. Grundl.
3	Zusatz	Zusatz zum Biotoptypen		
4	LRT	Lebensraumtyp		
1	1		Ja	100 %
2	MMF	Feuchtes Pfeifengras-Moordegenerationsstadium (2000)		
4	7120	Noch renaturierungsfähige degradierte Hochmoore		

Räumliche Lage

Lagebeschreibung	Nördlich von im Moor, südlich des Weges		
Nachbarnutzung/en	Umgeben von Birken-Degenerationsstadien des Hochmoores		
Rechtswert (X)	576704	Hochwert (Y)	5953990
Bezirk	Wandsbek	Naturraum	Obere Alsterniederung (702.01)
Stadtteil (OT-Nr.)	Wohldorf-Ohlstedt (523)	Gemarkung	Duvenstedter Brook (536)
Digitaler Grünplan	<input type="checkbox"/> Hafengesamtgebiet	<input type="checkbox"/> Ramsargebiet	<input type="checkbox"/> EG-Vogelschutzgeb. <input checked="" type="checkbox"/>
Ausgleichsflächen	<input type="checkbox"/> Biosphärenreservat	<input type="checkbox"/> Nationalpark	<input type="checkbox"/>
NSG / ND / LSG	NSG Duvenstedter Brook [HH-501 / Anteil: 100%]		
FFH-GEBIET	Duvenstedter Brook [DE 2226-303 / Anteil: 100%]		
Wasserschutzgebiet			

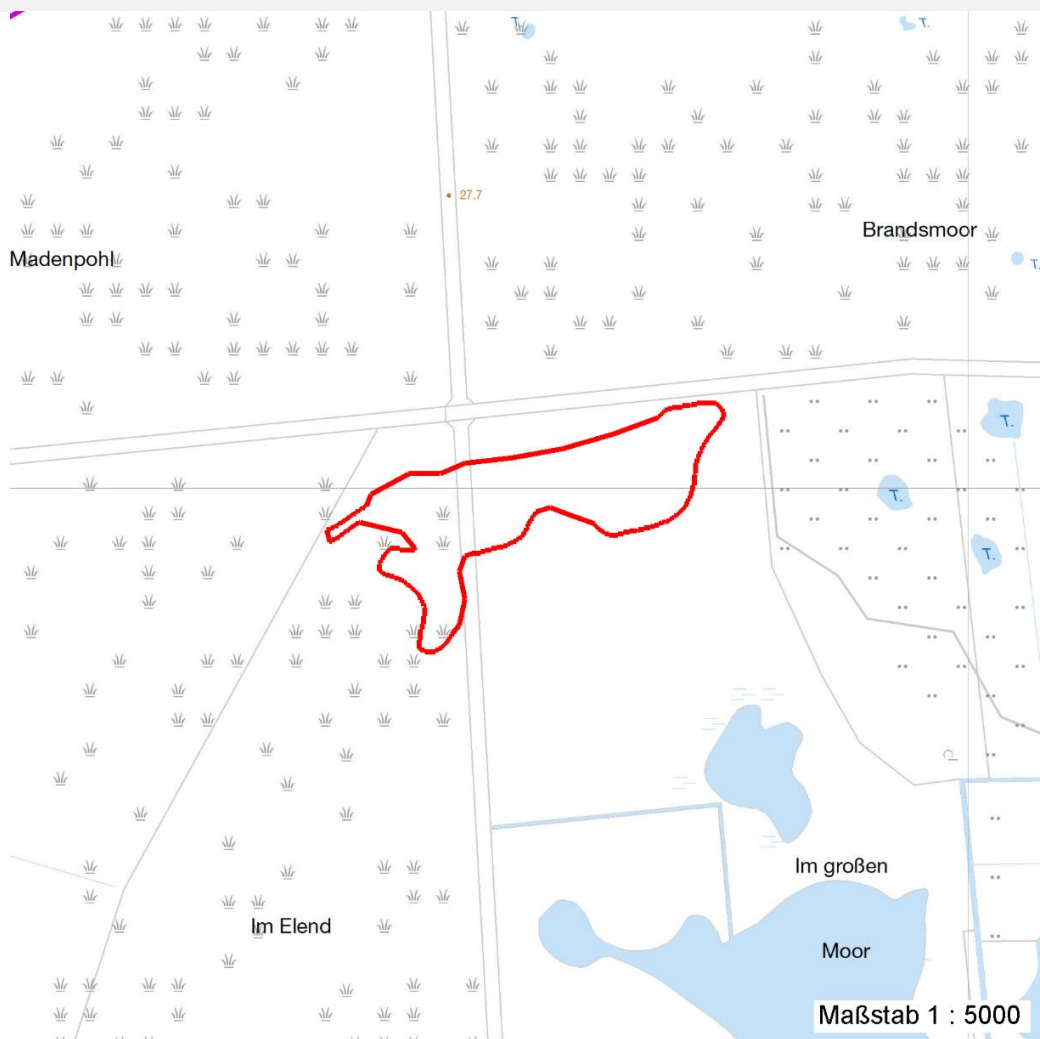
Erhebungsbogen

B

Projekt	FFH-Monitoring	Interne Nr.	79947
		DK5 DK5-GK	7652 7654
		DK5 - Name	Duvenstedter Brook
Handlungsbedarf	Nein	Biotop-Nr. alt	112 116
Bearbeitung	BRA	Kartierung	14.08.2013
Räumliche Abbildung	Fläche	Fläche / Länge [m²/m]	15255,042
Anzahl Abschnitte	1	Breite (lineare Abb.) [m]	

Räumliche Lage

Karte



Weitere Erhebungsbögen

Interne Nr.	Interne Nr. Zuordnung	DK5	Biotop-Nr.	Kartierung	Zuordnung	DK5 (GK)	Biotop-Nr. (alt)
79947	61983	7652	112	29.07.1999	K	7654	116
79947	62053	7652	112	28.08.2007	K	7654	116
79947	96587	7652	494	15.08.2015	N		
79947	96589	7652	496	15.08.2015	N		

Zuordnung: N = nachfolgende Kartierung, K = weitere Kartierungen (zeitlich vorher oder nachher)

Foto

Interne Nr.	Index	Dateiname	Aufnahmerichtung
35314	0	7652_112_140813_1.JPG	
35315	0	7652_112_140813_2.JPG	
35316	0	7652_112_140813_3.JPG	
35317	0	7652_112_140813_4.JPG	
35318	0	7652_112_140813_5.JPG	

Projekt	FFH-Monitoring	Interne Nr.	79947
		DK5 DK5-GK	7652 7654
Handlungsbedarf	Nein	DK5 - Name	Duvenstedter Brook
Bearbeitung	BRA	Biotop-Nr. alt	112 116
Räumliche Abbildung	Fläche	Kartierung	14.08.2013
Anzahl Abschnitte	1	Fläche / Länge [m²/m]	15255,042
		Breite (lineare Abb.) [m]	

Weitere Angaben

Merkmal	Wert
Auswertung	
Gefährdung / Einflüsse	Insgesamt zu trocken, starke Degenerierungstendenzen, hohe Anteile der Degenerationszeiger wie Besenheide und Pfeifengras sowie Verbuschung aus Moorbirken.
Wertgesichtspunkte	In Teilen dennoch wüchsiges Torfmoos und Vorkommen von Weißem Schnabelried, regenerationsfähig in allgemeinem Sinne.
Maßnahmen	Die Flächen müssten nach Möglichkeit feuchter sein als heute, um eine Regeneration der Hochmoorvegetation tatsächlich zu ermöglichen.

Foto**Fotodatei** 7652_112_140813_1.JPG**Bildbeschreibung**
Aufnahmerichtung**Fotodatei** 7652_112_140813_2.JPG**Bildbeschreibung**
Aufnahmerichtung**Foto****Fotodatei** 7652_112_140813_3.JPG**Bildbeschreibung**
Aufnahmerichtung**Fotodatei** 7652_112_140813_4.JPG**Bildbeschreibung**
Aufnahmerichtung

Erhebungsbogen

B

Projekt	FFH-Monitoring	Interne Nr.	79947
		DK5 DK5-GK	7652 7654
Handlungsbedarf	Nein	DK5 - Name	Duvenstedter Brook
Bearbeitung	BRA	Biotop-Nr. alt	112 116
Räumliche Abbildung	Fläche	Kartierung	14.08.2013
Anzahl Abschnitte	1	Fläche / Länge [m²/m]	15255,042
		Breite (lineare Abb.) [m]	

Teilflächenbeschreibung

Teilflächentyp		Teilflächen-Nr.	1
Biotoptyp	Feuchtes Pfeifengras-Moordegenerationsstadium (2000)	Biotoptyp	MMF
- Zusatz		- gesetzl. Grundl.	
FFH-LRT Beschreibung	Noch renaturierungsfähige degradierte Hochmoore	FFH-LRT	7120
		Entw.potential LRT	
		Hauptfläche	Ja
		Flächenanteil	100 %
		FFH-Unters.Fläche	Nein
		Saatgutfläche	Nein

Weitere Angaben

Merkmal	Wert
Boden	
Feuchte	8 - naß
Reaktion	1 - extrem sauer
Stickstoffgehalt	2 - sehr stickstoffarm
Standort, Relief	
Belichtung	8 - sonnig
Veg. - Zeigerwerte	
Anz. Wechselfeuchtezeiger	2
Anz. Überschwemmungsz.	1
Anz. Magerkeitszeiger (N < 4)	7
Anteil Magerkeitszeiger (N < 4)	77 %
Veg. - Soziologie	
BfN Schlüssel	39 - Oxyocco-Sphagnetea (Hochmoore und Moorheiden)

FFH-Bewertungen (HH)

Lebensraumtyp / Parameter	Wertstufe A	Wertstufe B	Wertstufe C	Wert / Begründung	Z
7120 (HH) Noch renaturierungsfähige degradierte Hochmoore					C
Habitatstrukturen					C
Bestandsstruktur;	günstig	mittel	ungünstig		C
Schlenken und Bulte;	ja	nein	nein		C
Torfwachst. in Senken; Anteil der moortypischen Vegetationstypen: Deckungsgrad % oder geschätzt: hoch, mittel, gering	> 50%	10-50%	< 10%	30%	B
Erica- / Wollgras-Stad.; Anteil der moortypischen Vegetationstypen: Deckungsgrad % oder geschätzt: hoch, mittel, gering	> 50%	50-25%	< 25%	30%	B
Molinia- / Calluna-Stad.; Anteil der moortypischen Vegetationstypen: Deckungsgrad % oder geschätzt: hoch, mittel, gering	< 25%	25-50%	> 50%	60%	C

Erhebungsbogen

B

Projekt	FFH-Monitoring	Interne Nr.	79947
		DK5 DK5-GK	7652 7654
Handlungsbedarf	Nein	DK5 - Name	Duvenstedter Brook
Bearbeitung	BRA	Biotop-Nr. alt	112 116
Räumliche Abbildung	Fläche	Kartierung	14.08.2013
Anzahl Abschnitte	1	Fläche / Länge [m²/m]	15255,042
		Breite (lineare Abb.) [m]	

FFH-Bewertungen (HH)

Lebensraumtyp / Parameter	Wertstufe A	Wertstufe B	Wertstufe C	Wert / Begründung	Z
Gehölze; Anteil der moortypischen Vegetationstypen: Deckungsgrad % oder geschätzt: hoch, mittel, gering	< 10%	10-25%	> 25%	5 %	A
Standortstrukturen;	günstig	mittel	ungünstig		B
Höhenunterschiede; anthropogene Höhenunterschiede	< 0,5 m	0,5-1 m	> 1 m	0,5	B
Wiedervernässte Standorte, noch ohne hochmoortyp. Veg.;	günstig	mittel	ungünstig		A
wenn ja, dann C;	-	-	ja		A
Beeinträchtigungen					C
Störungen des Standortes;	günstig	mittel	ungünstig		C
Handtorfstiche;	keine	wenig	zahlreich		A
Abstand Wasser / GOF;	gering	mittel	hoch		C
Entwässerungsgräben; intern: Gräben in der Fläche, extern: Gräben am Rand der Fläche	keine	extern	intern		B
Abstand zu Emittenten; auch angrenz. landw. Nutzungen	hoch	mittel	gering		A
Untypische Vegetationsaspekte;	günstig	mittel	ungünstig		A
Gehölze (v.a. Birken);	< 10%	10-25%	> 25%	5 %	A
Eutrophierungszeiger;	keine	wenige	zahlreich		A
Wasserzügigkeitszeiger; z.B. Berula erecta in Gräben	keine	wenige	zahlreich		A
Nutzungen;	günstig	mittel	ungünstig		A
Trittschäden;	keine	gering	stark		A
Wildfütterung;	keine	gering	stark		A
Müllablagerungen , Wildfütterung;	keine	gering	stark		A
hörbarer, dauerh. Lärm;	kein	deutl.	stark		A
Arteninventar				6	C

FFH-Bewertungen (BFN)

1	Lebensraumtyp			
3	Arteninventar, Gesamtbewertung, 1..n - Parameter mit Kriterien A/B/C			
4	Habitatstruktur, Gesamtbewertung, 1..n - Parameter mit Kriterien A/B/C			
5	Beeinträchtigungen, Gesamtbewertung, 1..n - Parameter mit Kriterien A/B/C			
Zustandsbewertung: AZ – Vorgabewert , Z – von AZ abweichend festgelegte Zustandsbewertung				Wert
				AZ
				Z
1	7120 (BFN) Noch renaturierungsfähige degradierte Hochmoore			C
3	Arteninventar			B
3.2	Arteninventar Pflanzen, Anzahl und Flächenanteil hochmoortypischer Kennarten der Bulten und Schlenken			
	A: zahlreich, >= 8 Kennarten			
	B: 5-7 hochmoortypische Arten, nur teilweise gut ausgebildet			B
	Begründung für Bewertung: 6			
	C: < 5 Kennarten, nur noch wenige vorhanden			
4	Habitatstrukturen			C
5	Beeinträchtigungen			C

Erhebungsbogen

B

Projekt	FFH-Monitoring	Interne Nr.	79947
		DK5 DK5-GK	7652 7654
Handlungsbedarf	Nein	DK5 - Name	Duvenstedter Brook
Bearbeitung	BRA	Biotop-Nr. alt	112 116
Räumliche Abbildung	Fläche	Kartierung	14.08.2013
Anzahl Abschnitte	1	Fläche / Länge [m²/m]	15255,042
		Breite (lineare Abb.) [m]	

Zeigerwerte der Pflanzenartenliste (Auswertung)

Standort	Belichtung	sonnig	7,6
Boden	Feuchte	naß	7,9
	Stickstoff (N)	sehr stickstoffarm	2,1
	Reaktion	sehr sauer	1,9
Vegetation	Mahdverträglichkeit	nicht völlig schnittunverträglich aber sehr schnittempfindlich	2,4
Zeigerwerte	Futterwert	sehr geringwertiges Futter	1,8
	Wechselfeuchteanzeiger		2
	Giftpflanzen		0
	Überschw.anzeiger		1

Pflanzenartenliste

Gruppe / Pflanzenart	MS	M	W	Vs	St	PA	Ph	Sz	VS	V	G	cf	§	Rote Liste					
														HH	ND	SH	D		
Tracheobionta (Gefäßpflanzen)																			
Betula pubescens (Moor-Birke)	7	h		-	-														
Calluna vulgaris (Besenheide)	7	z		-	-									3	V				
Carex panicea (Hirsens-Segge)	7	w	W	-	-									2	3	3	V		
Erica tetralix (Glocken-Heide)	7	h	W	-	-									2		V	V		
Eriophorum vaginatum (Scheiden-Wollgras)	7	w	W	-	-									2		V	V		
Molinia caerulea (Blaues Pfeifengras)	7	h		-	-														
Rhynchospora alba (Weißes Schnabelried)	7	z	W	-	-									1	3	3	3		
Trichophorum cespitosum (Echte Rasenbinse)	7	z	W	-	-									1	3	2	V		
Bryophyta (Moose)																			
Sphagnum spec. (Torfmoos)	7	h	T	-	-														
Lichenes (Flechten)																			
Cladonia spec. (Becherflechte)	7	w		-	-														
														Anzahl Rote Liste Arten		6	3	6	5
														Anzahl Arten		10			

MS: Mengensystem; M: Mengenangabe, W: Bewertung der Art (FFH-Monitoring), Vs: Vegetationsschicht, St: Status, PA: Autor Phänologie; Ph: Phänologie, Sz: Soziabilität, VS: Vitalitätssystem; V: Vitalität, G: Geschlecht, cf: unsichere Bestimmung, §: Schutz nach BNatSchG, HH: Rote Liste Hamburg, Nds: Rote Liste Niedersachsen, SH: Rote Liste Schleswig-Holstein, D: Rote Liste Deutschland