

Erhebungsbogen

B

Projekt	Biotopkartierung Hamburg		Interne Nr.	61959
			DK5 DK5-GK	7652 7654
Handlungsbedarf	Nein		DK5 - Name	Duvenstedter Brook
Bearbeitung	RIN	Kopie	Biotop-Nr. alt	109 112
Räumliche Abbildung	Fläche	Nein	Kartierung	28.08.2007
Anzahl Abschnitte	1		Fläche / Länge [m²/m]	33202,6075
			Breite (lineare Abb.) [m]	

Gesetzlicher Schutz	§ 30 (2) 2.5 Binsen- und seggenreiche Nasswiesen	Schutz nur teilweise	Nein
----------------------------	---	-----------------------------	-------------

Gesamtbewertung	8	Hochgradig wertvoll
– Alter	8	Biotop hohen Alters, 200 bis 500 Jahre
– Belastungsgrad	7	Flächenhaft geringe oder Vorbelastung mit schwachem Einfluß
– Ökolog. Funktion	8	Wertbestimmender Bestandteil eines wertvollen Biotopkomplexes oder für den regionalen Biotopverbund.
– Seltenheit	8	Sehr seltener Biotoptyp, hohe Anteile seltener oder bedrohter Pflges., gesättigtes Artenspektrum, RL-Arten

Bestandsbeschreibung

Artenreiche, größere Weide, die im Norden feucht ist und nach Süden zunehmend nasser wird. Insgesamt reich an Binsen. Im Süden auch Seggen und Sumpfdotterblumen. Auch Orchideen wachsen im Grünland. Das Vorkommen der Sibirischen Schwertlilie geht auf Ansalbung zurück.
Die Fläche wird extensiv als Weide genutzt (Galloway-Rinder). Die ehemals vorhandenen Gräben sind weitgehend verfallen.

Vorkommen an Biotoptypen

1	TF	Typ	HF	F.Anteil
2	BTYP	Biotoptyp	- gesetzl. Grundl.	
3	Zusatz	Zusatz zum Biotoptypen		
4	LRT	Lebensraumtyp		
1	1		Ja	100 %
2	GNA	Seggen-, binsen- und/oder hochstaudenreiche Nasswiese magerer, basenarmer Standorte (2000)		

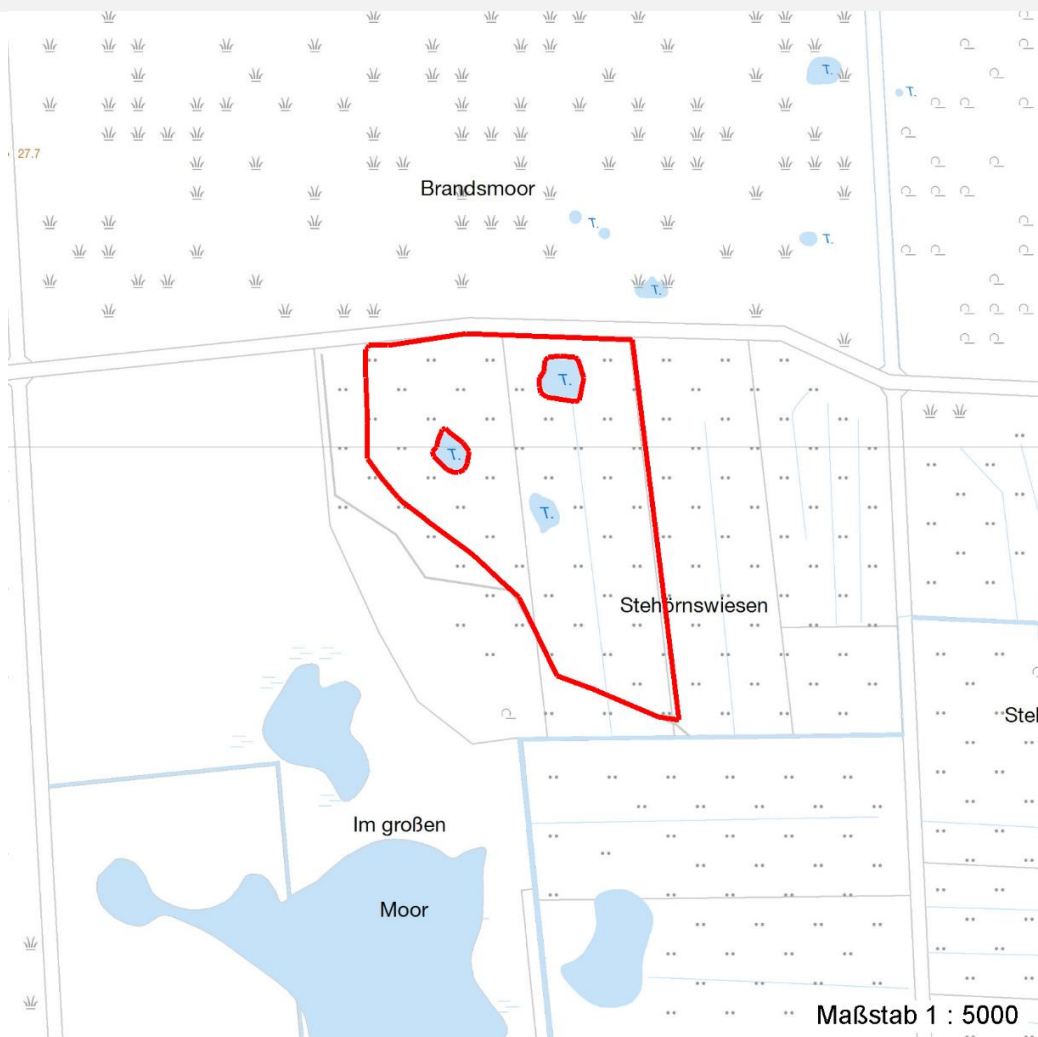
Räumliche Lage

Lagebeschreibung	Stehörnwiesen			
Nachbarnutzung/en				
Rechtswert (X)	576995	Hochwert (Y)	5953972	
Bezirk	Wandsbek	Naturraum	Obere Alsterniederung (702.01)	
Stadtteil (OT-Nr.)	Wohldorf-Ohlstedt (523)	Gemarkung	Duvenstedter Brook (536)	
Digitaler Grünplan	<input type="checkbox"/> Hafengesamtgebiet	<input type="checkbox"/> Ramsargebiet	<input type="checkbox"/> EG-Vogelschutzgeb.	<input checked="" type="checkbox"/> x
Ausgleichsflächen	<input type="checkbox"/> Biosphärenreservat	<input type="checkbox"/> Nationalpark	<input type="checkbox"/>	
NSG / ND / LSG	NSG Duvenstedter Brook [HH-501 / Anteil: 100%]			
FFH-GEBIET	Duvenstedter Brook [DE 2226-303 / Anteil: 100%]			
Wasserschutzgebiet				

Projekt	Biotopkartierung Hamburg	Interne Nr.	61959
		DK5 DK5-GK	7652 7654
		DK5 - Name	Duvenstedter Brook
Handlungsbedarf	Nein	Biotop-Nr. alt	109 112
Bearbeitung	RIN	Kartierung	28.08.2007
Räumliche Abbildung	Fläche	Fläche / Länge [m²/m]	33202,6075
Anzahl Abschnitte	1	Breite (lineare Abb.) [m]	

Räumliche Lage

Karte



Weitere Erhebungsbögen

Interne Nr.	Interne Nr. Zuordnung	DK5	Biotop-Nr.	Kartierung	Zuordnung	DK5 (GK)	Biotop-Nr. (alt)
61959	61955	7652	109	23.07.1999	K	7654	112
61959	96048	7652	362	15.06.2015	N		

Zuordnung: N = nachfolgende Kartierung, K = weitere Kartierungen (zeitlich vorher oder nachher)

Foto

Interne Nr.	Index	Dateiname	Aufnahmerichtung
5570	0	7652_109_280807_1.JPG	

Weitere Angaben

Merkmal	Wert
Auswertung	
Gefährdung / Einflüsse	Unternutzung

Erhebungsbogen

B

Projekt	Biotopkartierung Hamburg	Interne Nr.	61959
		DK5 DK5-GK	7652 7654
Handlungsbedarf	Nein	DK5 - Name	Duvenstedter Brook
Bearbeitung	RIN	Biotop-Nr. alt	109 112
Räumliche Abbildung	Fläche	Kartierung	28.08.2007
Anzahl Abschnitte	1	Fläche / Länge [m²/m]	33202,6075
		Breite (lineare Abb.) [m]	

Weitere Angaben

Merkmal	Wert
Wertgesichtspunkte	Artenreich
Maßnahmen	Vorkommen seltener Pflanzen extensive Weidenutzung - 4.6

Foto

Fotodatei	7652_109_280807_1.JPG	Fotodatei	
Bildbeschreibung		Bildbeschreibung	
Aufnahmerichtung		Aufnahmerichtung	



Teilflächenbeschreibung

Teilflächentyp		Teilflächen-Nr.	1
Biotoptyp	Seggen-, binsen- und/oder hochstaudenreiche Nasswiese magerer, basenarmer Standorte (2000)	Biotoptyp	GNA
- Zusatz		- gesetzl. Grundl.	
FFH-LRT		FFH-LRT	
Beschreibung		Entw.potential LRT	
		Hauptfläche	Ja
		Flächenanteil	100 %
		FFH-Unters.Fläche	Nein
		Saatgutfläche	Nein

Erhebungsbogen

B

Projekt	Biotopkartierung Hamburg	Interne Nr.	61959
		DK5 DK5-GK	7652 7654
Handlungsbedarf	Nein	DK5 - Name	Duvenstedter Brook
Bearbeitung	RIN	Biotop-Nr. alt	109 112
Räumliche Abbildung	Fläche	Kartierung	28.08.2007
Anzahl Abschnitte	1	Fläche / Länge [m²/m]	33202,6075
		Breite (lineare Abb.) [m]	

Zeigerwerte der Pflanzenartenliste (Auswertung)

Standort	Belichtung	halbsonnig	7,2
Boden	Feuchte	naß	7,7
	Stickstoff (N)	mäßig bis stickstoffarm	4,1
	Reaktion	mäßig sauer	5
Vegetation	Mahdverträglichkeit	mäßig schnittverträglich (erster Schnitt nicht vor 1. Juli)	5
Zeigerwerte	Futterwert	sehr geringwertiges Futter	1,6
	Wechselfeuchteanzeiger		12
	Giftpflanzen		5
	Überschw.anzeiger		5

Pflanzenartenliste

Gruppe / Pflanzenart	MS	M	W	Vs	St	PA	Ph	Sz	VS	V	G	cf	§	Rote Liste				
														HH	ND	SH	D	
Tracheobionta (Gefäßpflanzen)																		
Achillea ptarmica (Sumpf-Schafgarbe)	7	X		-										V		3		
Caltha palustris (Sumpf-Dotterblume)	7	X		-										3	3	V	V	
Carex acutiformis (Sumpf-Segge)	7	X		-														
Carex nigra (Wiesen-Segge)	7	X		-										V		V		
Cirsium palustre (Sumpf-Kratzdistel)	7	X		-														
Dactylorhiza maculata maculata (Geflecktes Knabenkraut)	7	X		-								X			3	2	3	
Epilobium palustre (Sumpf-Weidenröschen)	7	X		-										V			V	
Equisetum fluviatile (Teich-Schachtelhalm)	7	X		-														
Equisetum palustre (Sumpf-Schachtelhalm)	7	X		-														
Festuca rubra (Rot-Schwingel)	7	X		-														
Filipendula ulmaria (Mädesüß)	7	X		-														
Galium uliginosum (Moor-Labkraut)	7	X		-											2		3	
Glyceria fluitans (Flutender Schwaden)	7	X		-														
Holcus lanatus (Wolliges Honiggras)	7	X		-														
Iris sibirica (Sibirische Schwertlilie)	7	X		-										b		2		3
Juncus articulatus (Glieder-Binse)	7	X		-														
Juncus effusus (Flatter-Binse)	7	X		-														
Lotus pedunculatus (Sumpf-Hornklee)	7	X		-														V
Lychnis flos-cuculi (Kuckucks-Lichtnelke)	7	X		-														3
Lycopus europaeus (Gewöhnlicher Wolfstrapp)	7	X		-														
Lysimachia nummularia (Pfennigkraut)	7	X		-														
Mentha aquatica (Wasser-Minze)	7	X		-														
Myosotis scorpioides (Sumpf-Vergissmeinnicht)	7	X		-														V
Potentilla anserina (Gänse-Fingerkraut)	7	X		-														
Prunella vulgaris (Kleine Braunelle)	7	X		-														
Ranunculus acris (Scharfer Hahnenfuß)	7	X		-														
Ranunculus flammula (Brennender Hahnenfuß)	7	X		-														V
Ranunculus repens (Kriechender Hahnenfuß)	7	X		-														
Rumex acetosa (Großer Sauerampfer)	7	X		-														
Trifolium repens (Weiß-Klee)	7	X		-														
Veronica scutellata (Schild-Ehrenpreis)	7	X		-											2		3	

Erhebungsbogen

B

Projekt	Biotopkartierung Hamburg	Interne Nr.	61959
		DK5 DK5-GK	7652 7654
Handlungsbedarf	Nein	DK5 - Name	Duvenstedter Brook
Bearbeitung	RIN	Biotop-Nr. alt	109 112
Räumliche Abbildung	Fläche	Kartierung	28.08.2007
Anzahl Abschnitte	1	Fläche / Länge [m²/m]	33202,6075
		Breite (lineare Abb.) [m]	

Pflanzenartenliste

Gruppe / Pflanzenart	MS	M	W	Vs	St	PA	Ph	Sz	VS	V	G	cf	§	Rote Liste			
														HH	ND	SH	D
Anzahl Rote Liste Arten														6	3	10	4
Anzahl Arten														31			

MS: Mengensystem; M: Mengenangabe, W: Bewertung der Art (FFH-Monitoring), Vs: Vegetationsschicht, St: Status, PA: Autor Phänologie; Ph: Phänologie, Sz: Soziabilität, VS: Vitalitätssystem; V: Vitalität, G: Geschlecht, cf: unsichere Bestimmung, §: Schutz nach BNatSchG, HH: Rote Liste Hamburg, Nds: Rote Liste Niedersachsen, SH: Rote Liste Schleswig-Holstein, D: Rote Liste Deutschland