

Erhebungsbogen

B

Projekt	FFH-Monitoring	Interne Nr.	79946
		DK5 DK5-GK	7652 7654
Handlungsbedarf	Nein	DK5 - Name	Duvenstedter Brook
Bearbeitung	BRA	Biotop-Nr. alt	106 109
Räumliche Abbildung	Fläche	Kartierung	19.08.2013
Anzahl Abschnitte	1	Fläche / Länge [m²/m]	2070,3617
		Breite (lineare Abb.) [m]	

Gesetzlicher Schutz § 30 (2) 1.2 Natürliche oder naturnahe stehende Gewässer **Schutz nur teilweise** **Nein**

Gesamtbewertung	7	Besonders wertvoll
– Alter	5	Biotop mittleren Alters, 20 bis 50 Jahre
– Belastungsgrad	7	Flächenhaft geringe oder Vorbelastung mit schwachem Einfluß
– Ökolog. Funktion	7	Sehr hohe Bedeutung in einem Biotopkomplex, für den lokalen Biotopverbund oder als Puffer
– Seltenheit	7	Seltener Biotoptyp, mit seltenen oder bedrohten Pflges., gesättigtes Artenspektrum, einige RL-Arten

Bestandsbeschreibung

Größeres, flaches, angelegtes Kleingewässer, ca. 1 m in das benachbarte Gelände eingetieft, gewöhnlich mit dauerhafter Wasserführung. Großes Flachgewässer mit großer Bedeutung für Grünfrösche. Gegenwärtig jedoch bis auf den Grund ausgetrocknet, ohne Restwasserfläche. Normalerweise vermutlich langfristig wasserführend wie erkennbar an einem Bestand aus Schwimmendem Laichkraut und großen Beständen von Wasserfeder, die den Gewässerboden bedecken. Rund 50 % des ehemaligen Gewässers sind jedoch bereits überwachsen von Röhrichtern und Großseggenriedern aus verschiedenen Arten, die einen anmoorigen Standort anzeigen, insbesondere größere Bestände von Schnabelsegge und Schwanenblume.

Vorkommen an Biotoptypen

1	TF	Typ	HF	F.Anteil
2	BTYP	Biotoptyp	- gesetzl. Grundl.	
3	Zusatz	Zusatz zum Biotoptypen		
4	LRT	Lebensraumtyp		
1	1		Ja	100 %
2	SEG	Angelegte Kleingewässer, klein, naturnah, nährstoffreich (2000)		
4	3150	Natürliche eutrophe Seen mit einer Vegetation des Magnopotamions oder Hydrocharitions		

Räumliche Lage

Lagebeschreibung	Langenhorstwiesen			
Nachbarnutzung/en	Im Südosten Grünland, im Westen und Süden Staudenfluren und Gehölze, im Norden ein Wanderweg			
Rechtswert (X)	577759	Hochwert (Y)	5953997	
Bezirk	Wandsbek	Naturraum	Obere Alsterniederung (702.01)	
Stadtteil (OT-Nr.)	Wohldorf-Ohlstedt (523)	Gemarkung	Duvenstedter Brook (536)	
Digitaler Grünplan	<input type="checkbox"/> Hafengesamtgebiet	<input type="checkbox"/> Ramsargebiet	<input type="checkbox"/> EG-Vogelschutzgeb.	<input checked="" type="checkbox"/> x
Ausgleichsflächen	<input type="checkbox"/> Biosphärenreservat	<input type="checkbox"/> Nationalpark		
NSG / ND / LSG	NSG Duvenstedter Brook [HH-501 / Anteil: 100%]			
FFH-GEBIET	Duvenstedter Brook [DE 2226-303 / Anteil: 100%]			
Wasserschutzgebiet				

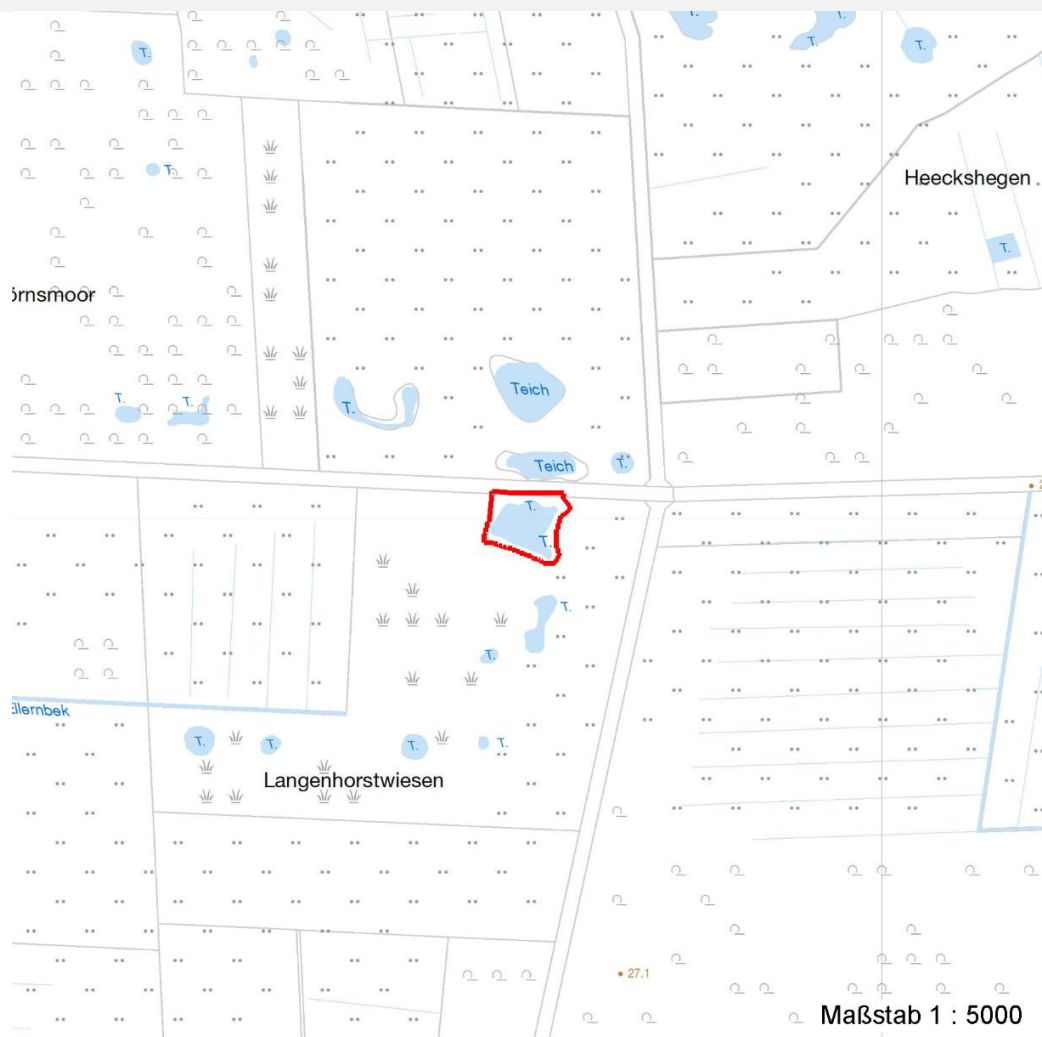
Erhebungsbogen

B

Projekt	FFH-Monitoring	Interne Nr.	79946
		DK5 DK5-GK	7652 7654
		DK5 - Name	Duvenstedter Brook
Handlungsbedarf	Nein	Biotop-Nr. alt	106 109
Bearbeitung	BRA	Kartierung	19.08.2013
Räumliche Abbildung	Fläche	Fläche / Länge [m²/m]	2070,3617
Anzahl Abschnitte	1	Breite (lineare Abb.) [m]	

Räumliche Lage

Karte



Weitere Erhebungsbögen

Interne Nr.	Interne Nr. Zuordnung	DK5	Biotop-Nr.	Kartierung	Zuordnung	DK5 (GK)	Biotop-Nr. (alt)
79946	62121	7652	106	23.07.1999	K	7654	109
79946	62122	7652	106	14.08.2007	K	7654	109
79946	96636	7652	526	20.08.2015	N		

Zuordnung: N = nachfolgende Kartierung, K = weitere Kartierungen (zeitlich vorher oder nachher)

Foto

Interne Nr.	Index	Dateiname	Aufnahmerichtung
35578	0	7652_106_190813_1.JPG	
35579	0	7652_106_190813_2.JPG	
35580	0	7652_106_190813_3.JPG	
35581	0	7652_106_190813_4.JPG	

Erhebungsbogen

B

Projekt	FFH-Monitoring	Interne Nr.	79946
		DK5 DK5-GK	7652 7654
Handlungsbedarf	Nein	DK5 - Name	Duvenstedter Brook
Bearbeitung	BRA	Biotop-Nr. alt	106 109
Räumliche Abbildung	Fläche	Kartierung	19.08.2013
Anzahl Abschnitte	1	Fläche / Länge [m²/m]	2070,3617
		Breite (lineare Abb.) [m]	

Weitere Angaben

Merkmal	Wert
Auswertung	
Gefährdung / Einflüsse	Austrocknung, die Austrocknung schadet vermutlich dem Libellenbestand und schränkt die Artenvielfalt deutlich ein.
Wertgesichtspunkte	Sehr strukturreiches, mäßig artenreich bewachsenes Gewässer, gewöhnlich mit großer Bedeutung für die Libellen und Amphibien.
zoologisch bedeutsame Strukturen	Kleingewässer, wasserführende Gräben
Bedeutung für Tiergruppe	Amphibien
Maßnahmen	Wassergebundene Insekten Im Brook muß darauf geachtet werden, dass Austrocknungsereignisse - wie gegenwärtig - nicht wieder vorkommen.

Foto

Fotodatei	7652_106_190813_1.JPG	Fotodatei	7652_106_190813_2.JPG
Bildbeschreibung		Bildbeschreibung	
Aufnahmerichtung		Aufnahmerichtung	



Erhebungsbogen

B

Projekt	FFH-Monitoring	Interne Nr.	79946
		DK5 DK5-GK	7652 7654
Handlungsbedarf	Nein	DK5 - Name	Duvenstedter Brook
Bearbeitung	BRA	Biotop-Nr. alt	106 109
Räumliche Abbildung	Fläche	Kartierung	19.08.2013
Anzahl Abschnitte	1	Fläche / Länge [m²/m]	2070,3617
		Breite (lineare Abb.) [m]	

Foto

Fotodatei 7652_106_190813_3.JPG

Bildbeschreibung
Aufnahmerichtung



Fotodatei 7652_106_190813_4.JPG

Bildbeschreibung
Aufnahmerichtung



Teilflächenbeschreibung

Teilflächentyp		Teilflächen-Nr.	1
Biototyp	Angelegte Kleingewässer, klein, naturnah, nährstoffreich (2000)	Biototyp	SEG
- Zusatz		- gesetzl. Grundl.	
FFH-LRT	Natürliche eutrophe Seen mit einer Vegetation des Magnopotamions oder Hydrocharitions	FFH-LRT	3150
Beschreibung		Entw.potential LRT	
		Hauptfläche	Ja
		Flächenanteil	100 %
		FFH-Unters.Fläche	Nein
		Saatgutfläche	Nein

Erhebungsbogen

B

Projekt	FFH-Monitoring	Interne Nr.	79946
		DK5 DK5-GK	7652 7654
Handlungsbedarf	Nein	DK5 - Name	Duvenstedter Brook
Bearbeitung	BRA	Biotop-Nr. alt	106 109
Räumliche Abbildung	Fläche	Kartierung	19.08.2013
Anzahl Abschnitte	1	Fläche / Länge [m²/m]	2070,3617
		Breite (lineare Abb.) [m]	

Weitere Angaben

Merkmal	Wert
Boden	
Feuchte	10 - zeitweise wasserüberstaut
Reaktion	6 - schwach sauer
Stickstoffgehalt	5 - mäßig stickstoffarm
Gewässer	
Böschungshöhe	1.00 m
Gewässertiefe	0.00 m
Wasserführung	e - episodisch austrocknend
Verockerung	w - wenig
Substrat	m - Mudde (Torf, gröberes organisches Substrat)
Standort, Relief	
Böschungsneigung	flach - 1:2 bis 1:3
Belichtung	7 - halbsonnig
Veg. - Deckg./Ant.	
naturnahe Uferveg.	100 %
Schwimmb.veg.	50 %
submerse Veg.	30 %
Veg. - Zeigerwerte	
Anz. Wechselfeuchtezeiger	4
Anz. Überschwemmungsz.	8
Anz. Magerkeitszeiger (N < 4)	2
Anteil Magerkeitszeiger (N < 4)	6 %
Veg. - Soziologie	
BfN Schlüssel	24.0.01.03 - Nymphaeion albae (Wurzelnde Schwimblattdecken) 27.0.01 - Phragmitetalia (Röhrichte und Großseggenrieder) 30.0.01.03 - Filipendulion (Mädesüß-Uferfluren)

FFH-Bewertungen (HH)

Lebensraumtyp / Parameter	Wertstufe A	Wertstufe B	Wertstufe C	Wert / Begründung	Z
3150 (HH) Natürliche eutrophe Seen mit einer Vegetation des Magnopotamions oder Hydrocharitions					C
Habitatstrukturen					
Wasserpflanzen;	günstig	mittel	ungünstig		C
Submerse Veget. vorhanden;	ja	ja	nein		B
Schwimblattveget. vorhand.;	ja	ja	ja		A
Eindringtiefe der subm. Veget.;	> 4 m	2 bis 4 m	< 2 m		C
Diversität der naturnahen Ufervegetation;	günstig	mittel	ungünstig		B
Anzahl der Aspekte; 4 Aspekte der naturnahen Verlandungsreihe:	4	3	< 3	3	B
Röhricht, Seggenried/Hochstaudenflur, Weidengebüsch, Bruch-oder Auenwald					
Beeinträchtigungen					
Störungen des Standortes;	günstig	mittel	ungünstig		C
diffuse Einträge aus Umland;	keine	gering	deutlich		A
belastete Zuleitung o. Zufluss; Einträge	keine	geringe	deutliche		A
Fischbesatz;	kein	naturnah	naturfern		A

Erhebungsbogen

B

Projekt	FFH-Monitoring	Interne Nr.	79946
		DK5 DK5-GK	7652 7654
Handlungsbedarf	Nein	DK5 - Name	Duvenstedter Brook
Bearbeitung	BRA	Biotop-Nr. alt	106 109
Räumliche Abbildung	Fläche	Kartierung	19.08.2013
Anzahl Abschnitte	1	Fläche / Länge [m²/m]	2070,3617
		Breite (lineare Abb.) [m]	

FFH-Bewertungen (HH)

Lebensraumtyp / Parameter	Wertstufe A	Wertstufe B	Wertstufe C	Wert / Begründung	Z
Fischfütterung;	keine	keine	Fütterung		A
Wasserstände verändert; abgesenkt oder aufgestaut, Änderungen gegenüber der natürlichen Situation	nicht	geringfügig	deutlich		C
Uferverbau; Anteil der Uferlänge	< 5%	5-20%	> 20%	0 %	A
Untypische Vegetationsaspekte;	günstig	mittel	ungünstig		A
Zierformen v. Wasserpflanzen;	keine	wenige	zahlreich		A
invasive Neophyten;	keine	keine	vorhanden		A
naturnahe Ufervegetation;	> 90%	50-90%	< 50%		A
Nutzungen;	günstig	mittel	ungünstig		A
Trittschäden;	keine	gering	stark		A
Schäden durch Wassersport;	keine	gering	deutlich		A
Müllablagerungen;	keine	gering	stark		A
hörbarer, dauerh. Lärm;	kein	deutl.	stark		A
Arteninventar				3	C

FFH-Bewertungen (BFN)

		Wert	AZ	Z
1	Lebensraumtyp			
3	Arteninventar , Gesamtbewertung, 1..n - Parameter mit Kriterien A/B/C			
4	Habitatstruktur , Gesamtbewertung, 1..n - Parameter mit Kriterien A/B/C			
5	Beeinträchtigungen , Gesamtbewertung, 1..n - Parameter mit Kriterien A/B/C			
	Zustandsbewertung: AZ – Vorgabewert , Z – von AZ abweichend festgelegte Zustandsbewertung			
1	3150 (BFN) Natürliche eutrophe Seen mit einer Vegetation des Magnopotamions oder Hydrocharitions		C	
3	Arteninventar		C	
3.2	Arteninventar Zahl LRT-typischer Arten			
	A: 10			
	B:			
	C: 5		C	
	Begründung für Bewertung: 3			
4	Habitatstrukturen		B	
	Anzahl typisch ausgebildeter Vegetationsstrukturelemente, Verlandungsvegetation:			
	A: >= 3 verschiedene		A	
	Begründung für Bewertung: 3			
	B: 2 verschiedene			
	C: 1			
	Anzahl typisch ausgebildeter Vegetationsstrukturelemente, aquatische Vegetation:			
	A: >= 4 verschiedene			
	B: 2-3 verschiedene		B	
	Begründung für Bewertung: 2			
	C: 1			
5	Beeinträchtigungen		C	
5.2	Wasserspiegelabsenkung (gutachterlich mit Begründung)			
	A: nicht erkennbar			
	B: vorhanden; als Folge mäßige Beeinträchtigung			
	C: vorhanden; als Folge starke Beeinträchtigung		C	
	Begründung für Bewertung: erheblich			

Erhebungsbogen

B

Projekt	FFH-Monitoring	Interne Nr.	79946
		DK5 DK5-GK	7652 7654
Handlungsbedarf	Nein	DK5 - Name	Duvenstedter Brook
Bearbeitung	BRA	Biotop-Nr. alt	106 109
Räumliche Abbildung	Fläche	Kartierung	19.08.2013
Anzahl Abschnitte	1	Fläche / Länge [m²/m]	2070,3617
		Breite (lineare Abb.) [m]	

FFH-Bewertungen (BFN)

1	Lebensraumtyp			
3	Arteninventar, Gesamtbewertung, 1..n - Parameter mit Kriterien A/B/C			
4	Habitatstruktur, Gesamtbewertung, 1..n - Parameter mit Kriterien A/B/C			
5	Beeinträchtigungen, Gesamtbewertung, 1..n - Parameter mit Kriterien A/B/C			
Zustandsbewertung: AZ – Vorgabewert, Z – von AZ abweichend festgelegte Zustandsbewertung		Wert	AZ	Z
5.2	Anteil Hypertrophierungszeiger an der Hydrophytenvegetation (%) (Arten nennen, Anteil in % angeben) A: < 10 % Begründung für Bewertung: 0 % B: 10 - 50 % C: > 50 %		A	
	Anteil der Uferlinie, der durch anthropogene Nutzung (nur negative Einflüsse, nicht: schutzzielkonforme Pflegemaßnahmen) überformt ist (%) A: < 10 % Begründung für Bewertung: 0 % B: 10 - 25 % C: > 25 - 50 %		A	
	potenzielle Eindringtiefe der submersen Vegetation: Trübung des Gewässers A: klar, Aufwuchs bis in größere Tiefen möglich B: leicht getrübt, Eindringtiefe begrenzt C: deutlich getrübt, Eindringtiefe gering		A	
5.2	Grad der Störung durch Freizeitnutzung (gutachterlich mit Begründung) A: keine oder gering, d. h. höchstens gelegentlich und auf geringem Flächenanteil (< 10 %) B: mäßig (alle anderen Kombinationen) C: stark (dauerhaft oder auf > 25 % der Fläche)		B	
5.2	Teichbewirtschaftung (Art und Umfang beschreiben; Bewertung gutachterlich) A: keine Auswirkungen erkennbar B: geringe Einflüsse C: deutlich schädliche Einflüsse		A	

Zeigerwerte der Pflanzenartenliste (Auswertung)

Standort	Belichtung	halbsonnig	6,8
Boden	Feuchte	zeitweise wasserüberstaut	9,7
	Stickstoff (N)	mäßig stickstoffarm	5
Vegetation	Reaktion	schwach sauer	6,1
	Mahdverträglichkeit	schnittempfindlich (nur Herbstschnitt vertragend)	3,1
Zeigerwerte	Futterwert	sehr geringwertiges Futter	1,5
	Wechselfeuchteanzeiger		4
	Giftpflanzen		3
	Überschw.anzeiger		8

Pflanzenartenliste

Gruppe / Pflanzenart	MS	M	W	Vs	St	PA	Ph	Sz	VS	V	G	cf	§	Rote Liste			
														HH	ND	SH	D
Tracheobionta (Gefäßpflanzen)																	
Alnus glutinosa (Schwarz-Erle)	7	h		-	-												
Butomus umbellatus (Schwanenblume)	7	z		-	-										3		
Calamagrostis canescens (Sumpf-Reitgras)	7	z		-	-												

Erhebungsbogen

B

Projekt	FFH-Monitoring	Interne Nr.	79946
		DK5 DK5-GK	7652 7654
Handlungsbedarf	Nein	DK5 - Name	Duvenstedter Brook
Bearbeitung	BRA	Biotop-Nr. alt	106 109
Räumliche Abbildung	Fläche	Kartierung	19.08.2013
Anzahl Abschnitte	1	Fläche / Länge [m²/m]	2070,3617
		Breite (lineare Abb.) [m]	

Pflanzenartenliste

Gruppe / Pflanzenart	MS	M	W	Vs	St	PA	Ph	Sz	VS	V	G	cf	Rote Liste					
													§	HH	ND	SH	D	
Carex pseudocyperus (Scheinzyper-Segge)	7	z		-	-													
Carex rostrata (Schnabel-Segge)	7	z		-	-										3			V
Eleocharis palustris (Gewöhnliche Sumpfsimse)	7	h		-	-													
Equisetum fluviatile (Teich-Schachtelhalm)	7	z		-	-													
Filipendula ulmaria (Mädesüß)	7	w		-	-													
Galium palustre (Sumpf-Labkraut)	7	z		-	-													
Glyceria fluitans (Flutender Schwaden)	7	z		-	-													
Hottonia palustris (Wasserfeder)	7	z	W	-	-									b	V		V	V
Iris pseudacorus (Gelbe Schwertlilie)	7	z		-	-									b				
Lysimachia vulgaris (Gewöhnlicher Gilbweiderich)	7	z		-	-													
Lythrum salicaria (Blut-Weiderich)	7	w		-	-													
Mentha aquatica (Wasser-Minze)	7	z		-	-													
Nymphaea alba (Weiße Seerose)	7	h	W	-	-									b	2			
Peucedanum palustre (Sumpf-Haarstrang)	7	w		-	-										3			V
Potamogeton natans (Schwimmendes Laichkraut)	7	h	T	-	-													
Quercus robur (Stiel-Eiche)	7	w		-	-													
Rubus idaeus (Himbeere)	7	w		-	-													
Salix aurita (Ohr-Weide)	7	z		-	-													
Scirpus sylvaticus (Wald-Simse)	7	z		-	-													V
Scrophularia nodosa (Knotige Braunwurz)	7	w		-	-													
Sparganium erectum (Ästiger Igelkolben)	7	w		-	-													
Urtica dioica (Große Brennesel)	7	w		-	-													
Anzahl Rote Liste Arten													4	1	4	1		
Anzahl Arten													25					

MS: Mengensystem; M: Mengenangabe, W: Bewertung der Art (FFH-Monitoring), Vs: Vegetationsschicht, St: Status, PA: Autor Phänologie; Ph: Phänologie, Sz: Soziabilität, VS: Vitalitätssystem; V: Vitalität, G: Geschlecht, cf: unsichere Bestimmung, §: Schutz nach BNatSchG, HH: Rote Liste Hamburg, Nds: Rote Liste Niedersachsen, SH: Rote Liste Schleswig-Holstein, D: Rote Liste Deutschland