

Erhebungsbogen

B

Projekt	Biotopkartierung Hamburg, Datenbestand aus FoxPro	Interne Nr.	61819
		DK5 DK5-GK	7650 7652
Handlungsbedarf	Nein	DK5 - Name	Hoisbüttel-Nord
Bearbeitung	NET Kopie Nein	Biotop-Nr. alt	98 20
Räumliche Abbildung	Linie	Kartierung	15.08.1995
Anzahl Abschnitte	1	Fläche / Länge [m²/m]	174,155
		Breite (lineare Abb.) [m]	3

Gesetzlicher Schutz § 14 (2) 2.2 Knicks **Schutz nur teilweise** **Nein**

Gesamtbewertung 6 Wertvoll

- Alter
- Belastungsgrad
- Ökolog. Funktion
- Seltenheit

Bestandsbeschreibung

Biotop gegenüber 1981 unverändert.

Kopierter Text aus der Vorkartierung:

Knick WS zwischen Feldern gelegen mit bis 1 m hohem und bis 1,50 m breitem Wall. Mehrreihige, vor Jahren auf den Stock gesetzte Strauchschicht aus mittelhohen Gehölzen der Stiel-Eiche, Vogelbeere, des Schwarzen Holunders, der Schlehe, des Eingriffeligen Weißdorns und der streckenweise dominierenden Hasel. Stellenweise dichter Bewuchs der Gehölze mit Deutschem Geißblatt. Gebietsweise dichte Grasschicht aus Wolligem Honiggras vereinzelt von Vielblütiger Weißwurz durchsetzt.

Spezielle Nutzungen:

Nutzungsintensität:

Vorkommende Pflanzengesellschaften: ohne Angabe

Vorkommen an Biotoptypen

1	TF	Typ	HF	F.Anteil
2	BTYP	Biotoptyp	- gesetzl. Grundl.	
3	Zusatz	Zusatz zum Biotoptypen		
4	LRT	Lebensraumtyp		
1	1		Ja	100 %
2	HWS	Strauchknick (2000)		

Räumliche Lage

Lagebeschreibung Nördlich der Hoisbütteler Straße senkrecht aufden Weg Mühlenbrook zulaufend.

Nachbarnutzung/en

Rechtswert (X) 576434

Hochwert (Y) 5950251

Bezirk Wandsbek

Naturraum Stapelfelder Jungmoränengebiet (702.00)

Stadtteil (OT-Nr.) Wohldorf-Ohlstedt (523)

Gemarkung Ohlstedt (537)

Digitaler Grünplan **Hafengesamtgebiet**

Ramsargebiet **EG-Vogelschutzgeb.**

Ausgleichsflächen **Biosphärenreservat**

Nationalpark

NSG / ND / LSG LSG Wohldorf/Ohlstedt [HH-2046 / Anteil: 100%]

FFH-GEBIET

Wasserschutzgebiet

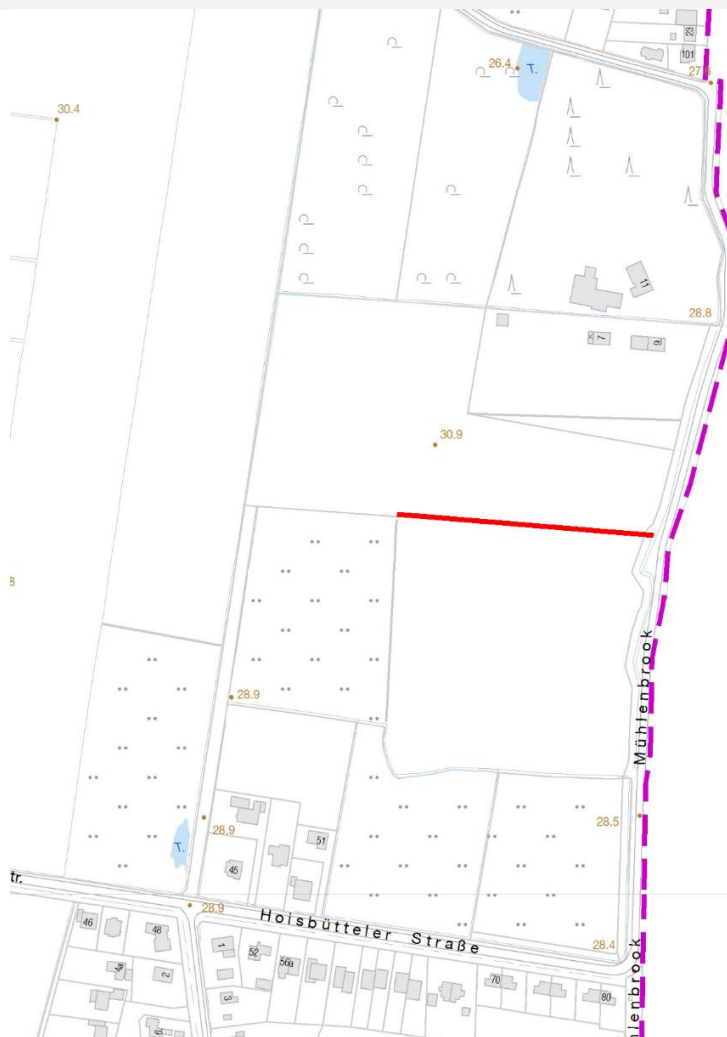
Erhebungsbogen

B

Projekt	Biotopkartierung Hamburg, Datenbestand aus FoxPro	Interne Nr.	61819
		DK5 DK5-GK	7650 7652
		DK5 - Name	Hoisbüttel-Nord
Handlungsbedarf	Nein	Biotop-Nr. alt	98 20
Bearbeitung	NET	Kartierung	15.08.1995
Räumliche Abbildung	Linie	Fläche / Länge [m²/m]	174,155
Anzahl Abschnitte	1	Breite (lineare Abb.) [m]	3

Räumliche Lage

Karte



Maßstab 1 : 5000

Weitere Erhebungsbögen

Interne Nr.	Interne Nr. Zuordnung	DK5	Biotop-Nr.	Kartierung	Zuordnung	DK5 (GK)	Biotop-Nr. (alt)
-------------	-----------------------	-----	------------	------------	-----------	----------	------------------

61819	61801	7650	103	18.09.2003	N	7652	51
-------	-------	------	-----	------------	---	------	----

Zuordnung: N = nachfolgende Kartierung, K = weitere Kartierungen (zeitlich vorher oder nachher)

Weitere Angaben

Merkmal	Wert
Auswertung	
Gefährdung / Einflüsse	Ablagerung von Muell / Gartenabfaellen
Wertgesichtspunkte	Dominanz von Laubgehölzen
	Reste von kulturhistorisch typischen Strukturen
	Spontane Schlingpflanzenvegetation
zoologisch bedeutsame Strukturen	Gehölzpflanzung
Maßnahmen	Beseitigen von Muell, Gartenabfaellen u.a

Erhebungsbogen

B

Projekt	Biotopkartierung Hamburg, Datenbestand aus FoxPro	Interne Nr.	61819
		DK5 DK5-GK	7650 7652
Handlungsbedarf	Nein	DK5 - Name	Hoisbüttel-Nord
Bearbeitung	NET	Biotop-Nr. alt	98 20
Räumliche Abbildung	Linie	Kartierung	15.08.1995
Anzahl Abschnitte	1	Fläche / Länge [m²/m]	174,155
		Breite (lineare Abb.) [m]	3

Teilflächenbeschreibung

Teilflächentyp		Teilflächen-Nr.	1
Biototyp	Strauchknick (2000)	Biototyp	HWS
- Zusatz		- gesetzl. Grundl.	
FFH-LRT		FFH-LRT	
Beschreibung		Entw.potential LRT	
		Hauptfläche	Ja
		Flächenanteil	100 %
		FFH-Unters.Fläche	Nein
		Saatgutfläche	Nein

Zeigerwerte der Pflanzenartenliste (Auswertung)

Standort	Belichtung	halbsonnig bis halbschattig	6,2
Boden	Feuchte	frisch und mäßig frisch	5,3
	Stickstoff (N)	mäßig stickstoffarm	5,4
	Reaktion	schwach sauer	5,9
Vegetation	Mahdverträglichkeit	nicht völlig schnittunverträglich aber sehr schnittempindlich	2,3
Zeigerwerte	Futterwert	sehr geringwertiges Futter	1,5
	Wechselfeuchteanzeiger		0
	Giftpflanzen		1
	Überschw.anzeiger		1

Pflanzenartenliste

Gruppe / Pflanzenart	MS	M	W	Vs	St	PA	Ph	Sz	VS	V	G	cf	§	Rote Liste			
														HH	ND	SH	D
Tracheobionta (Gefäßpflanzen)																	
Corylus avellana (Haselnuss)	7	X		-													
Crataegus monogyna (Eingrifflicher Weißdorn)	7	X		-													
Holcus lanatus (Wolliges Honiggras)	7	X		-													
Lonicera periclymenum (Wald-Geißblatt)	7	X		-													
Polygonatum multiflorum (Vielblütige Weißwurz)	7	X		-													
Prunus padus (Echte Traubenkirsche)	7	X		-													
Prunus spinosa spinosa (Schlehe)	7	X		-													
Quercus robur (Stiel-Eiche)	7	X		-													
Rubus fruticosus agg. (Artengruppe Echte Brombeere)	7	X		-													
Rubus idaeus (Himbeere)	7	X		-													
Sambucus nigra (Schwarzer Holunder)	7	X		-													
Sorbus aucuparia (Eberesche)	7	X		-													
Stellaria holostea (Große Sternmiere)	7	X		-													
Anzahl Rote Liste Arten																	
Anzahl Arten											13						

MS: Mengensystem; M: Mengenangabe, W: Bewertung der Art (FFH-Monitoring), Vs: Vegetationsschicht, St: Status, PA: Autor Phänologie; Ph: Phänologie, Sz: Soziabilität, VS: Vitalitätssystem; V: Vitalität, G: Geschlecht, cf: unsichere Bestimmung, §: Schutz nach BNatSchG, HH: Rote Liste Hamburg, Nds: Rote Liste Niedersachsen, SH: Rote Liste Schleswig-Holstein, D: Rote Liste Deutschland

Erhebungsbogen

B

Projekt	Biotopkartierung Hamburg, Datenbestand aus FoxPro			Interne Nr.	61819
				DK5 DK5-GK	7650 7652
				DK5 - Name	Hoisbüttel-Nord
Handlungsbedarf	Nein			Biotop-Nr. alt	98 20
Bearbeitung	NET	Kopie	Nein	Kartierung	15.08.1995
Räumliche Abbildung	Linie			Fläche / Länge [m²/m]	174,155
Anzahl Abschnitte	1			Breite (lineare Abb.) [m]	3