

# Erhebungsbogen

**B**

<b>Projekt</b>	Biotopkartierung Hamburg, Datenbestand aus FoxPro	<b>Interne Nr.</b>	61799
		<b>DK5   DK5-GK</b>	<b>7650</b> 7652
<b>Handlungsbedarf</b>	Nein	<b>DK5 - Name</b>	Hoisbüttel-Nord
<b>Bearbeitung</b>	NET <b>Kopie</b> Nein	<b>Biotop-Nr.   alt</b>	<b>97</b> 19
<b>Räumliche Abbildung</b>	Linie	<b>Kartierung</b>	15.08.1995
<b>Anzahl Abschnitte</b>	25	<b>Fläche / Länge [m<sup>2</sup>/m]</b>	5053,689
		<b>Breite (lineare Abb.) [m]</b>	3

**Gesetzlicher Schutz** § 14 (2) 2.2 Knicks **Schutz nur teilweise** **Nein**

**Gesamtbewertung** 7 Besonders wertvoll

- **Alter**
- **Belastungsgrad**
- **Ökolog. Funktion**
- **Seltenheit**

## Bestandsbeschreibung

Biotop gegenüber 1981 unverändert.

Kopierter Text aus der Vorkartierung:

Verzweigtes Knicksystem aus Knick und Doppelknick WS zwischen Feldern und Wiesen gelgen, streckenweise straßenbegleitend. Wälle bis 1,50 m hoch und bis 2 m breit, streckenweise von trockenen Gräben begleitet. Lockere Baumschicht aus hohen Überhältern der Stiel-Eiche als Hauptbestandsbildner, Baumschicht streckenweise fehlend. Dichte, mehrreihige Strauchschicht aus überwiegend hohen Gehölzen der Hänge-Birke, der Vogelbeere, der Gewöhnlichen Traubenkirsche, des Eingriffeligen Weißdorns, des Schwarzen Holunders, des Roten Holunders neben insgesamt dominierenden Beständen der Schwarz-Erle, der Hainbuche und der Stiel-Eiche. Dichte Krautschicht mit den Frühlingsblühern Moschuskraut, Scharbockskraut und Busch-Windröschen neben Vielblütiger Weißwurz, Echter Sternmiere, Wald-Veilchen, Gundermann und Wildem Stiefmütterchen in der niedrigen Krautschicht. Mittelhohe bis hohe Krautschicht aus Wald-Engelwurz, Gemeinem Baldrian, Wiesen-Kerbel, Wiesen-Bärenklau, Johanniskraut und Kanadischer Goldrute locker bis flächenweise dicht durchsetzt von Wolligem Honiggras und Riesen-Schwingel neben verschiedenen anderen Pflanzen z. T. der ruderalen Standorte.

Spezielle Nutzungen:

Nutzungsintensität:

Vorkommende Pflanzengesellschaften: ohne Angabe

## Vorkommen an Biotoptypen

1	TF	Typ	HF	F.Anteil
2	BTYP	Biotoptyp		- gesetzl. Grundl.
3	Zusatz	Zusatz zum Biotoptypen		
4	LRT	Lebensraumtyp		
1	1		Ja	100 %
2	HWM	Strauch-Baum-Knick (2000)		

## Räumliche Lage

<b>Lagebeschreibung</b>	Zwischen den Straßen Hoisbütteler Straße undKrempenhege.		
<b>Nachbarnutzung/en</b>			
<b>Rechtswert (X)</b>	576547	<b>Hochwert (Y)</b>	5950437
<b>Bezirk</b>	Wandsbek	<b>Naturraum</b>	Stapelfelder Jungmoränengebiet (702.00)
<b>Stadtteil (OT-Nr.)</b>	Wohldorf-Ohlstedt (523)	<b>Gemarkung</b>	Ohlstedt (537)

# Erhebungsbogen

**B**

<b>Projekt</b>	Biotopkartierung Hamburg, Datenbestand aus FoxPro	<b>Interne Nr.</b>	61799	
		<b>DK5   DK5-GK</b>	<b>7650</b>	7652
		<b>DK5 - Name</b>	Hoisbüttel-Nord	
<b>Handlungsbedarf</b>	Nein	<b>Biotop-Nr.   alt</b>	<b>97</b>	19
<b>Bearbeitung</b>	NET	<b>Kartierung</b>	15.08.1995	
<b>Räumliche Abbildung</b>	Linie	<b>Fläche / Länge [m<sup>2</sup>/m]</b>	5053,689	
<b>Anzahl Abschnitte</b>	25	<b>Breite (lineare Abb.) [m]</b>	3	

## Räumliche Lage

**Digitaler Grünplan**      **Hafengesamtgebiet**      **Ramsargebiet**      **EG-Vogelschutzgeb.**      x

**Ausgleichsflächen**      x **Biosphärenreservat**      **Nationalpark**

### NSG / ND / LSG

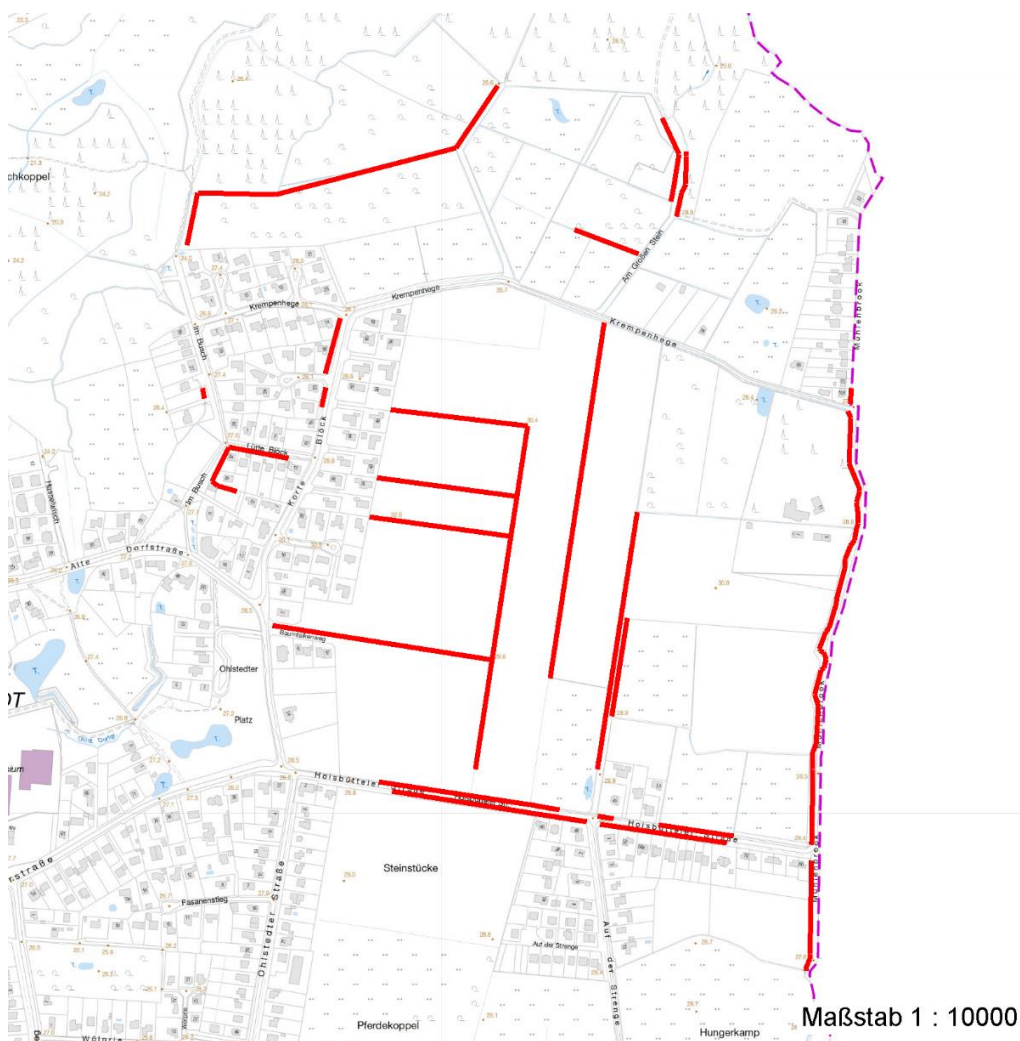
LSG Wohldorf/Ohlstedt [ HH-2046 / Anteil: 76% ], NSG Wohldorfer Wald [ HH-508 / Anteil: 17% ]

### FFH-GEBIET

Wohldorfer Wald [ DE 2226-302 / Anteil: 17% ]

### Wasserschutzgebiet

### Karte



## Weitere Erhebungsbögen

Interne Nr.	Interne Nr. Zuordnung	DK5	Biotop-Nr.	Kartierung	Zuordnung	DK5 (GK)	Biotop-Nr. (alt)
61799	57008	7450	311	22.09.2003	N	7452	136
61799	61623	7648	43	08.09.2003	N	7650	20
61799	61801	7650	103	18.09.2003	N	7652	51
61799	61806	7650	104	18.09.2003	N	7652	55

Zuordnung: N = nachfolgende Kartierung, K = weitere Kartierungen (zeitlich vorher oder nachher)

# Erhebungsbogen

**B**

<b>Projekt</b>	Biotopkartierung Hamburg, Datenbestand aus FoxPro	<b>Interne Nr.</b>	61799
		<b>DK5   DK5-GK</b>	<b>7650</b> 7652
<b>Handlungsbedarf</b>	Nein	<b>DK5 - Name</b>	Hoisbüttel-Nord
<b>Bearbeitung</b>	NET	<b>Biotop-Nr.   alt</b>	<b>97</b> 19
<b>Räumliche Abbildung</b>	Linie	<b>Kartierung</b>	15.08.1995
<b>Anzahl Abschnitte</b>	25	<b>Fläche / Länge [m<sup>2</sup>/m]</b>	5053,689
		<b>Breite (lineare Abb.) [m]</b>	3

## Weitere Angaben

Merkmal	Wert
<b>Auswertung</b>	
Wertgesichtspunkte	Dominanz von Laubgehölzen Reste von kulturhistorisch typischen Strukturen
zoologisch bedeutsame Strukturen	Gehölzpflanzung
Bedeutung für Tiergruppe	Vögel
Maßnahmen	keine Angaben - 0

## Teilflächenbeschreibung

<b>Teilflächentyp</b>		<b>Teilflächen-Nr.</b>	1
<b>Biototyp</b>	Strauch-Baum-Knick (2000)	<b>Biototyp</b>	HWM
- <b>Zusatz</b>		- <b>gesetzl. Grundl.</b>	
<b>FFH-LRT</b>		<b>FFH-LRT</b>	
<b>Beschreibung</b>		<b>Entw.potential LRT</b>	
		<b>Hauptfläche</b>	Ja
		<b>Flächenanteil</b>	100 %
		<b>FFH-Unters.Fläche</b>	Nein
		<b>Saatgutfläche</b>	Nein

## Zeigerwerte der Pflanzenartenliste (Auswertung)

<b>Standort</b>	<b>Belichtung</b>	halbsonnig bis halbschattig	6,1
<b>Boden</b>	<b>Feuchte</b>	mäßig feucht und wechselfeucht	5,9
	<b>Stickstoff (N)</b>	mäßig stickstoffarm bis stickstoffreich	6,1
	<b>Reaktion</b>	schwach sauer	5,8
<b>Vegetation</b>	<b>Mahdverträglichkeit</b>	schnittempfindlich bis mäßig schnittverträglich	4,3
<b>Zeigerwerte</b>	<b>Futterwert</b>	sehr geringwertiges Futter	2,3
	<b>Wechselfeuchteanzeiger</b>		5
	<b>Giftpflanzen</b>		4
	<b>Überschw.anzeiger</b>		3

## Pflanzenartenliste

Gruppe / Pflanzenart	MS	M	W	Vs	St	PA	Ph	Sz	VS	V	G	cf	§	Rote Liste					
														HH	ND	SH	D		
<b>Tracheobionta (Gefäßpflanzen)</b>																			
Adoxa moschatellina (Moschuskraut)	7	X		-											3				
Agrostis gigantea (Riesen-Straußgras)	7	X		-															
Alnus glutinosa (Schwarz-Erle)	7	X		-															
Anemone nemorosa (Busch-Windröschen)	7	X		-															
Angelica sylvestris (Wald-Engelwurz)	7	X		-														V	
Anthriscus sylvestris (Wiesen-Kerbel)	7	X		-															
Arctium spec. (Klette)	7	X		-															
Betula pendula (Hänge-Birke)	7	X		-															
Betula pubescens pubescens (Moor-Birke)	7	X		-															
Carpinus betulus (Hainbuche)	7	X		-															
Chelidonium majus (Schöllkraut)	7	X		-															

# Erhebungsbogen

**B**

<b>Projekt</b>	Biotopkartierung Hamburg, Datenbestand aus FoxPro	<b>Interne Nr.</b>	61799
		<b>DK5   DK5-GK</b>	<b>7650</b> 7652
<b>Handlungsbedarf</b>	Nein	<b>DK5 - Name</b>	Hoisbüttel-Nord
<b>Bearbeitung</b>	NET	<b>Biotop-Nr.   alt</b>	<b>97</b> 19
<b>Räumliche Abbildung</b>	Linie	<b>Kartierung</b>	15.08.1995
<b>Anzahl Abschnitte</b>	25	<b>Fläche / Länge [m<sup>2</sup>/m]</b>	5053,689
		<b>Breite (lineare Abb.) [m]</b>	3

## Pflanzenartenliste

Gruppe / Pflanzenart	MS	M	W	Vs	St	PA	Ph	Sz	VS	V	G	cf	Rote Liste						
													§	HH	ND	SH	D		
Corylus avellana (Haselnuss)	7	X		-															
Crataegus monogyna (Eingrifflicher Weißdorn)	7	X		-															
Dactylis glomerata (Wiesen-Knäuelgras)	7	X		-															
Elymus repens (Gewöhnliche Quecke)	7	X		-															
Fagus sylvatica (Rotbuche)	7	X		-															
Ficaria verna (Scharbockskraut)	7	X		-															
Frangula alnus (Faulbaum)	7	X		-															
Galium aparine (Kletten-Labkraut)	7	X		-															
Glechoma hederacea (Gundermann)	7	X		-															
Hedera helix (Efeu)	7	X		-															
Heraclium sphondylium (Wiesen-Bärenklau)	7	X		-															
Holcus lanatus (Wolliges Honiggras)	7	X		-															
Humulus lupulus (Hopfen)	7	X		-															
Hypericum maculatum (Geflecktes Johanniskraut)	7	X		-													3		
Lamium album (Weiße Taubnessel)	7	X		-															
Polygonatum multiflorum (Vielblütige Weißwurz)	7	X		-															
Prunus padus (Echte Traubenkirsche)	7	X		-															
Prunus serotina (Späte Traubenkirsche)	7	X		-															
Prunus spinosa spinosa (Schlehe)	7	X		-															
Pteridium aquilinum (Adlerfarn)	7	X		-															
Quercus robur (Stiel-Eiche)	7	X		-															
Rubus fruticosus agg. (Artengruppe Echte Brombeere)	7	X		-															
Rubus idaeus (Himbeere)	7	X		-															
Salix caprea (Sal-Weide)	7	X		-															
Salix cinerea (Grau-Weide)	7	X		-															
Sambucus nigra (Schwarzer Holunder)	7	X		-															
Sambucus racemosa (Trauben-Holunder)	7	X		-															
Scrophularia nodosa (Knotige Braunwurz)	7	X		-															
Solidago canadensis (Kanadische Goldrute)	7	X		-															
Sorbus aucuparia (Eberesche)	7	X		-															
Stellaria holostea (Große Sternmiere)	7	X		-															
Valeriana officinalis (Echter Baldrian)	7	X		-													D		D
Viola reichenbachiana (Wald-Veilchen)	7	X		-													3		
Viola tricolor (Wildes Stiefmütterchen)	7	X		-															
<b>Anzahl Rote Liste Arten</b>													<b>5</b>	<b>1</b>					
<b>Anzahl Arten</b>													<b>45</b>						

MS: Mengensystem; M: Mengenangabe, W: Bewertung der Art (FFH-Monitoring), Vs: Vegetationsschicht, St: Status, PA: Autor Phänologie; Ph: Phänologie, Sz: Soziabilität, VS: Vitalitätssystem; V: Vitalität, G: Geschlecht, cf: unsichere Bestimmung, §: Schutz nach BNatSchG, HH: Rote Liste Hamburg, Nds: Rote Liste Niedersachsen, SH: Rote Liste Schleswig-Holstein, D: Rote Liste Deutschland