

Erhebungsbogen

B

Projekt	Biotopkartierung Hamburg	Interne Nr.	61812
		DK5 DK5-GK	7650 7652
Handlungsbedarf	Nein	DK5 - Name	Hoisbüttel-Nord
Bearbeitung	BRA	Biotop-Nr. alt	95 13
Räumliche Abbildung	Linie	Kartierung	20.10.2011
Anzahl Abschnitte	7	Fläche / Länge [m²/m]	1163,828
		Breite (lineare Abb.) [m]	5

Gesetzlicher Schutz	§ 14 (2) 2.2 Knicks	Schutz nur teilweise	Nein
----------------------------	---------------------	-----------------------------	------

Gesamtbewertung	7	Besonders wertvoll
– Alter	8	Biotop hohen Alters, 200 bis 500 Jahre
– Belastungsgrad	7	Flächenhaft geringe oder Vorbelastung mit schwachem Einfluß
– Ökolog. Funktion	7	Sehr hohe Bedeutung in einem Biotopkomplex, für den lokalen Biotopverbund oder als Puffer
– Seltenheit	6	Seltener Biotoptyp, ohne seltene oder bedrohte Pflges., ungesättigtes Artenspektrum, reliktsche RL-Arten

Bestandsbeschreibung

System alter Eichen-Hasel-Knicks mit teils durchgewachsener, alter Baumschicht, die Kronenschluss über dem Wall bildet und diesen etwas ausschattet. Der Wall selber ist häufig degeneriert, nur noch 0,5 m hoch, die Eichen sehr hoch und ausladend mit Stammstücken von knapp 1 m. Darunter aber mit noch einer meist noch vorhandenen, lockeren Strauchschicht aus Hasel und im Frühjahr vermutlich auch einer geophytenreichen alten Krautschicht, in der derzeit noch viel Große Sternmiere erkennbar ist. Im übrigen häufiger Wurmfarne, Vielblütige Weißwurz und Vorkommen halbruderaler Bestände mit höheren Anteilen von Giersch.

Günstig ausgebildetes, landschaftstypisches Knicksystem mit Überalterungstendenzen.

Vorkommen an Biotoptypen

1	TF	Typ	HF	F.Anteil
2	BTYP	Biotoptyp	- gesetzl. Grundl.	
3	Zusatz	Zusatz zum Biotoptypen		
4	LRT	Lebensraumtyp		
1	1		Ja	100 %
2	HWM	Strauch-Baum-Knick (2000)		

Räumliche Lage

Lagebeschreibung	Zwischen Krempenhege und Wohldorfer Wald		
Nachbarnutzung/en	Grünland, Acker, Wald, Wohnbebauung		
Rechtswert (X)	576383	Hochwert (Y)	5950717
Bezirk	Wandsbek	Naturraum	Stapelfelder Jungmoränengebiet (702.00)
Stadtteil (OT-Nr.)	Wohldorf-Ohlstedt (523)	Gemarkung	Ohlstedt (537)
Digitaler Grünplan	<input type="checkbox"/> Hafengesamtgebiet	<input type="checkbox"/> Ramsargebiet	<input type="checkbox"/> EG-Vogelschutzgeb. <input checked="" type="checkbox"/> x
Ausgleichsflächen NSG / ND / LSG	<input type="checkbox"/> Biosphärenreservat	<input type="checkbox"/> Nationalpark	<input type="checkbox"/>
FFH-GEBIET	LSG Wohldorf/Ohlstedt [HH-2046 / Anteil: 21%], NSG Wohldorfer Wald [HH-508 / Anteil: 79%]		
Wasserschutzgebiet	Wohldorfer Wald [DE 2226-302 / Anteil: 79%]		

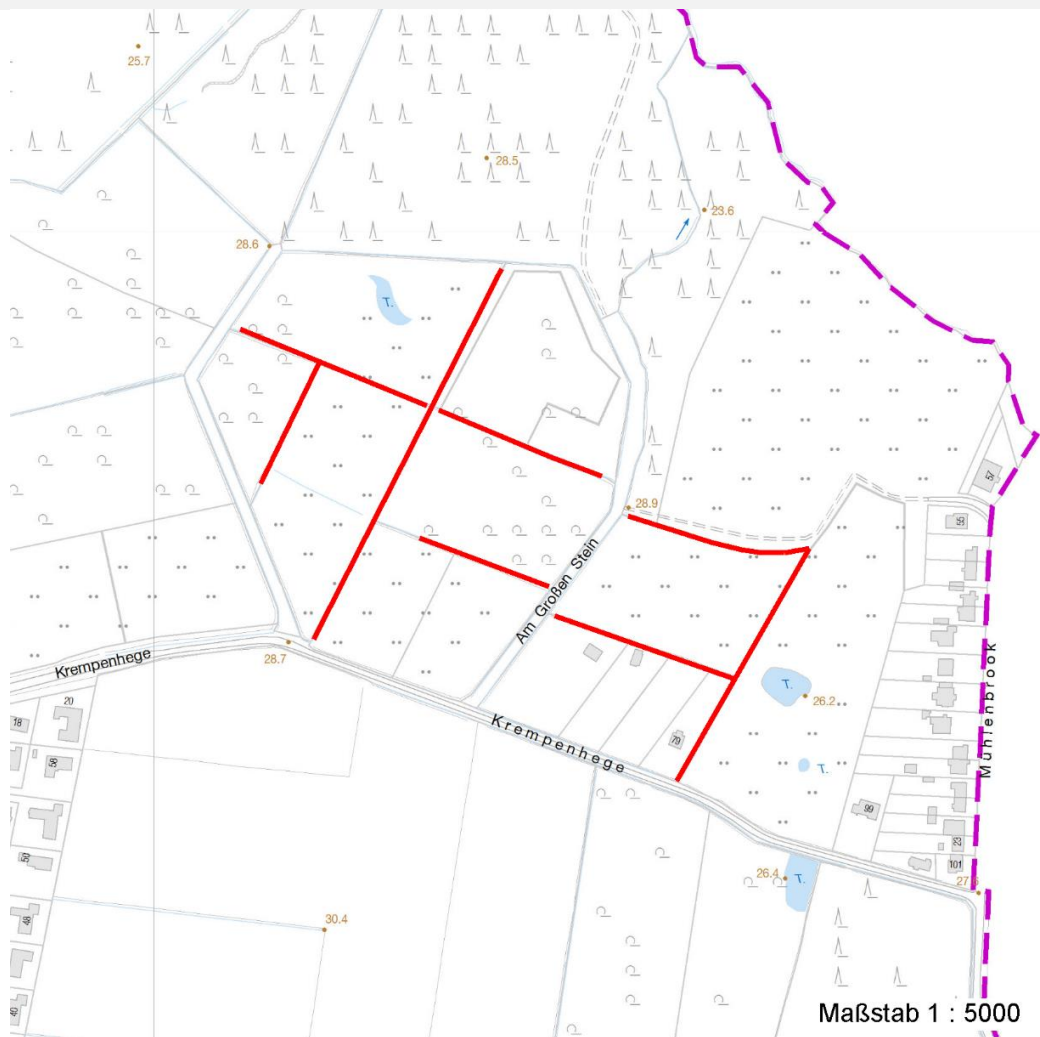
Erhebungsbogen

B

Projekt	Biotopkartierung Hamburg	Interne Nr.	61812
		DK5 DK5-GK	7650 7652
		DK5 - Name	Hoisbüttel-Nord
Handlungsbedarf	Nein	Biotop-Nr. alt	95 13
Bearbeitung	BRA	Kartierung	20.10.2011
Räumliche Abbildung	Linie	Fläche / Länge [m²/m]	1163,828
Anzahl Abschnitte	7	Breite (lineare Abb.) [m]	5

Räumliche Lage

Karte



Weitere Erhebungsbögen

Interne Nr.	Interne Nr. Zuordnung	DK5	Biotop-Nr.	Kartierung	Zuordnung	DK5 (GK)	Biotop-Nr. (alt)
61812	61810	7650	95	15.08.1995	K	7652	13
61812	61811	7650	95	18.09.2003	K	7652	13

Zuordnung: N = nachfolgende Kartierung, K = weitere Kartierungen (zeitlich vorher oder nachher)

Foto

Interne Nr.	Index	Dateiname	Aufnahmerichtung
13589	0	7650_95_201011_1.JPG	

Weitere Angaben

Merkmal	Wert
Auswertung	
Gefährdung / Einflüsse	Überalterung, Verlust der Strauchschicht.

Erhebungsbogen

B

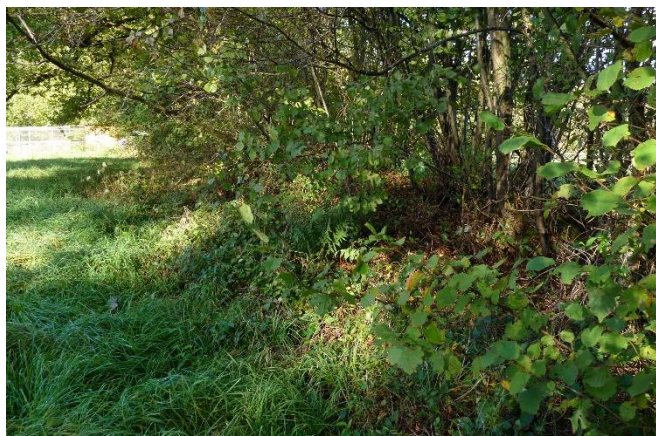
Projekt	Biotopkartierung Hamburg	Interne Nr.	61812
		DK5 DK5-GK	7650 7652
Handlungsbedarf	Nein	DK5 - Name	Hoisbüttel-Nord
Bearbeitung	BRA	Biotop-Nr. alt	95 13
Räumliche Abbildung	Linie	Kartierung	20.10.2011
Anzahl Abschnitte	7	Fläche / Länge [m²/m]	1163,828
		Breite (lineare Abb.) [m]	5

Weitere Angaben

Merkmal	Wert
Wertgesichtspunkte	Sehr alter, landschaftstypischer Knick, sehr ausladend, recht naturnah, strukturreich, Vorkommen von Frühjahrsgeophyten wahrscheinlich.
zoologisch bedeutsame Strukturen	Knicks, Altbäume
Bedeutung für Tiergruppe	Erdhöhlenbauende Insekten Vögel Amphibien, Sommerquartiere Insekten, allgemein Heckenbrütende Vögel Kleinsäuger
Maßnahmen	Strauchschicht dichter halten, gelegentlich auf den Stock setzen.

Foto

Fotodatei	7650_95_201011_1.JPG	Fotodatei
Bildbeschreibung		Bildbeschreibung
Aufnahmerichtung		Aufnahmerichtung



Teilflächenbeschreibung

Teilflächentyp		Teilflächen-Nr.	1
Biotoptyp	Strauch-Baum-Knick (2000)	Biotoptyp	HWM
- Zusatz		- gesetzl. Grundl.	
FFH-LRT		FFH-LRT	
Beschreibung		Entw.potential LRT	
		Hauptfläche	Ja
		Flächenanteil	100 %
		FFH-Unters.Fläche	Nein
		Saatgutfläche	Nein

Erhebungsbogen

B

Projekt	Biotopkartierung Hamburg	Interne Nr.	61812
		DK5 DK5-GK	7650 7652
Handlungsbedarf	Nein	DK5 - Name	Hoisbüttel-Nord
Bearbeitung	BRA	Biotop-Nr. alt	95 13
Räumliche Abbildung	Linie	Kartierung	20.10.2011
Anzahl Abschnitte	7	Fläche / Länge [m²/m]	1163,828
		Breite (lineare Abb.) [m]	5

Weitere Angaben

Merkmal	Wert
Boden	
Feuchte	5 - frisch und mäßig frisch
Reaktion	5 - mäßig sauer
Stickstoffgehalt	5 - mäßig stickstoffarm
Standort, Relief	
Belichtung	6 - halbsonnig bis halbschattig
Veg. - Zeigerwerte	
Anz. Wechselfeuchtezeiger	3
Anz. Überschwemmungsz.	2
Anz. Magerkeitszeiger (N < 4)	8
Anteil Magerkeitszeiger (N < 4)	11 %
Veg. - Soziologie	
BfN Schlüssel	48.0.04 - Fagetalia sylvaticae (Edellaub-Mischwälder und verwandte Ges.)

Zeigerwerte der Pflanzenartenliste (Auswertung)

Standort	Belichtung	halbsonnig bis halbschattig	5,9
Boden	Feuchte	frisch und mäßig frisch	5,5
	Stickstoff (N)	mäßig stickstoffarm	5,5
	Reaktion	mäßig sauer	5,2
Vegetation	Mahdverträglichkeit	schnittempfindlich (nur Herbstschnitt vertragend)	2,8
Zeigerwerte	Futterwert	fast wertloses Futter	1,3
	Wechselfeuchteanzeiger		3
	Giftpflanzen		4
	Überschw.anzeiger		2

Pflanzenartenliste

Gruppe / Pflanzenart	MS	M	W	Vs	St	PA	Ph	Sz	VS	V	G	cf	Rote Liste					
													§	HH	ND	SH	D	
Tracheobionta (Gefäßpflanzen)																		
Acer pseudoplatanus (Berg-Ahorn)	7	w		-	-													
Ajuga reptans (Kriechender Günsel)	7	w		-	-													
Alliaria petiolata (Knoblauchsrauke)	7	w		-	-													
Alnus glutinosa (Schwarz-Erle)	7	w		-	-													
Anemone nemorosa (Busch-Windröschen)	7	w		-	-													
Betula pendula (Hänge-Birke)	7	z		-	-													
Carpinus betulus (Hainbuche)	7	w		-	-													
Convallaria majalis (Maiglöckchen)	7	w		-	-													
Corylus avellana (Haselnuss)	7	h		-	-													
Crataegus monogyna (Eingrifflicher Weißdorn)	7	w		-	-													
Dactylis glomerata (Wiesen-Knäuelgras)	7	w		-	-													
Dryopteris filix-mas (Gewöhnlicher Wurmfarne)	7	z		-	-													
Fagus sylvatica (Rotbuche)	7	w		-	-													
Festuca gigantea (Riesen-Schwengel)	7	w		-	-													
Frangula alnus (Faulbaum)	7	w		-	-													
Galeopsis tetrahit (Gewöhnlicher Hohlzahn)	7	w		-	-													
Geum urbanum (Echte Nelkenwurz)	7	w		-	-													

Erhebungsbogen

B

Projekt	Biotopkartierung Hamburg		Interne Nr.	61812
			DK5 DK5-GK	7650 7652
Handlungsbedarf	Nein		DK5 - Name	Hoisbüttel-Nord
Bearbeitung	BRA	Kopie	Biotop-Nr. alt	95 13
Räumliche Abbildung	Linie	Nein	Kartierung	20.10.2011
Anzahl Abschnitte	7		Fläche / Länge [m²/m]	1163,828
			Breite (lineare Abb.) [m]	5

Pflanzenartenliste

Gruppe / Pflanzenart	MS	M	W	Vs	St	PA	Ph	Sz	VS	V	G	cf	Rote Liste						
													§	HH	ND	SH	D		
Glechoma hederacea (Gundermann)	7	z		-	-														
Hedera helix (Efeu)	7	w		-	-														
Hieracium sabaudum (Savoyer Habichtskraut)	7	w		-	-														
Impatiens parviflora (Kleinblütiges Springkraut)	7	w		-	-														
Juncus effusus (Flatter-Binse)	7	w		-	-														
Lapsana communis (Rainkohl)	7	w		-	-														
Lonicera periclymenum (Wald-Geißblatt)	7	z		-	-														
Luzula campestris (Gewöhnliche Hainsimse)	7	w		-	-													V	
Lysimachia vulgaris (Gewöhnlicher Gilbweiderich)	7	w		-	-														
Moehringia trinervia (Dreinerlige Nabelmiere)	7	w		-	-														
Poa nemoralis (Hain-Rispengras)	7	w		-	-														
Polygonatum multiflorum (Vielblütige Weißwurz)	7	w		-	-														
Populus tremula (Zitter-Pappel)	7	w		-	-														
Prunus padus (Echte Traubenkirsche)	7	w		-	-														
Pteridium aquilinum (Adlerfarn)	7	w		-	-														
Quercus robur (Stiel-Eiche)	7	h		-	-														
Rubus caesius (Kratzbeere)	7	w		-	-														
Rubus fruticosus agg. (Artengruppe Echte Brombeere)	7	z		-	-														
Rubus idaeus (Himbeere)	7	w		-	-														
Salix caprea (Sal-Weide)	7	w		-	-														
Sambucus nigra (Schwarzer Holunder)	7	w		-	-														
Scrophularia nodosa (Knotige Braunwurz)	7	w		-	-														
Sorbus aucuparia (Eberesche)	7	w		-	-														
Stellaria holostea (Große Sternmiere)	7	z		-	-														
Urtica dioica (Große Brennessel)	7	w		-	-														
	Anzahl Rote Liste Arten																		
	Anzahl Arten																		1
	42																		

MS: Mengensystem; M: Mengenangabe, W: Bewertung der Art (FFH-Monitoring), Vs: Vegetationsschicht, St: Status, PA: Autor Phänologie; Ph: Phänologie, Sz: Soziabilität, VS: Vitalitätssystem; V: Vitalität, G: Geschlecht, cf: unsichere Bestimmung, §: Schutz nach BNatSchG, HH: Rote Liste Hamburg, Nds: Rote Liste Niedersachsen, SH: Rote Liste Schleswig-Holstein, D: Rote Liste Deutschland