

Erhebungsbogen

B

Projekt	Biotopkartierung Hamburg	Interne Nr.	61811
		DK5 DK5-GK	7650 7652
Handlungsbedarf	Nein	DK5 - Name	Hoisbüttel-Nord
Bearbeitung	BRA	Biotop-Nr. alt	95 13
Räumliche Abbildung	Linie	Kartierung	18.09.2003
Anzahl Abschnitte	7	Fläche / Länge [m²/m]	1163,828
		Breite (lineare Abb.) [m]	5

Gesetzlicher Schutz	§ 14 (2) 2.2 Knicks	Schutz nur teilweise	Nein
----------------------------	---------------------	-----------------------------	------

Gesamtbewertung	6 Wertvoll
– Alter	6 Biotop mittleren Alters, 50 bis 100 Jahre
– Belastungsgrad	6 Flächenhaft geringe oder örtlich stärkere oder Vorbelastung mit deutlichem Einfluß
– Ökolog. Funktion	7 Sehr hohe Bedeutung in einem Biotopkomplex, für den lokalen Biotopverbund oder als Puffer
– Seltenheit	6 Seltener Biotoptyp, ohne seltene oder bedrohte Pflges., ungesättigtes Artenspektrum, reliktsche RL-Arten

Bestandsbeschreibung

Altes Knicksystem mit meist dichter Strauchschicht v. a. aus Hasel und Weißbuche, mit lockerem Bestand aus alten Eichen-Überhältern, die bis zu 1 m Stammdicke erreichen. Der Knickwall ist häufig degradiert, meist nur um 0,5 m hoch, an vielen Stellen durch Grabetätigkeit durchlöchert (Wildschweine?) und in Auflösung begriffen. Die Gehölzschicht ist leicht überaltert, bis zu 6 m hoch, oft ausladend und über den Knick hinauswachsend. Die Knicks stehen oft in Kontakt zu angrenzenden Gehölz- und Waldflächen und machen insgesamt einen naturnahen Eindruck. Der Eichenbestand ist landschaftsbildprägend und bereichernd.

Vorkommen an Biotoptypen

1	TF	Typ	HF	F.Anteil
2	BTYP	Biotoptyp	- gesetzl. Grundl.	
3	Zusatz	Zusatz zum Biotoptypen		
4	LRT	Lebensraumtyp		
1	1		Ja	100 %
2	HWM	Strauch-Baum-Knick (2000)		

Räumliche Lage

Lagebeschreibung	N Krempenhege	Hochwert (Y)	5950717
Nachbarnutzung/en	Grünland, Wald, Aufforstungen	Naturraum	Stapelfelder Jungmoränengebiet (702.00)
Rechtswert (X)	576383	Gemarkung	Ohlstedt (537)
Bezirk	Wandsbek	Ramsargebiet	<input type="checkbox"/> EG-Vogelschutzgeb. <input checked="" type="checkbox"/>
Stadtteil (OT-Nr.)	Wohldorf-Ohlstedt (523)	Nationalpark	<input type="checkbox"/>
Digitaler Grünplan	<input type="checkbox"/> Hafengesamtgebiet		
Ausgleichsflächen	<input type="checkbox"/> Biosphärenreservat		
NSG / ND / LSG	LSG Wohldorf/Ohlstedt [HH-2046 / Anteil: 21%], NSG Wohldorfer Wald [HH-508 / Anteil: 79%]		
FFH-GEBIET	Wohldorfer Wald [DE 2226-302 / Anteil: 79%]		
Wasserschutzgebiet			

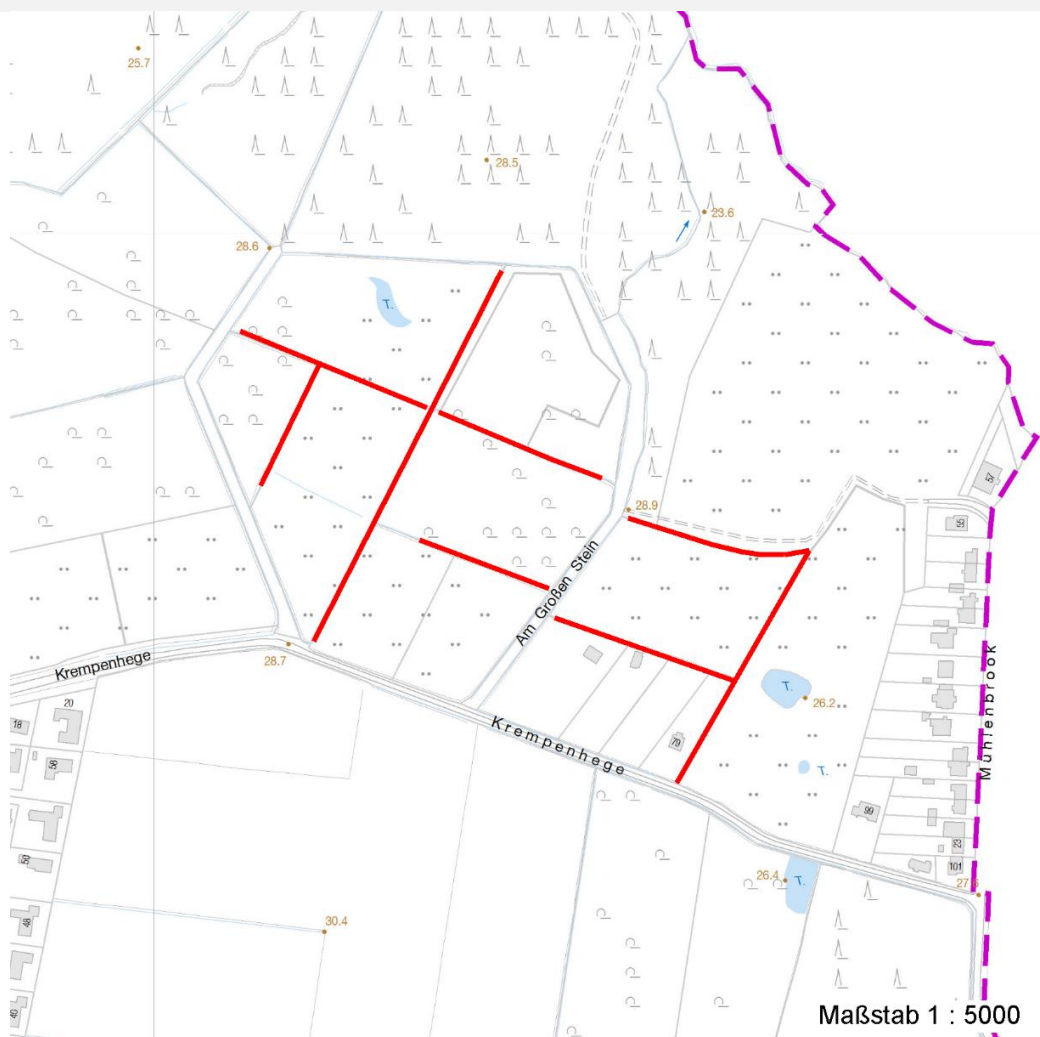
Erhebungsbogen

B

Projekt	Biotopkartierung Hamburg	Interne Nr.	61811
		DK5 DK5-GK	7650 7652
		DK5 - Name	Hoisbüttel-Nord
Handlungsbedarf	Nein	Biotop-Nr. alt	95 13
Bearbeitung	BRA	Kartierung	18.09.2003
Räumliche Abbildung	Linie	Fläche / Länge [m²/m]	1163,828
Anzahl Abschnitte	7	Breite (lineare Abb.) [m]	5

Räumliche Lage

Karte



Weitere Erhebungsbögen

Interne Nr.	Interne Nr. Zuordnung	DK5	Biotop-Nr.	Kartierung	Zuordnung	DK5 (GK)	Biotop-Nr. (alt)
61811	61810	7650	95	15.08.1995	K	7652	13
61811	61812	7650	95	20.10.2011	K	7652	13

Zuordnung: N = nachfolgende Kartierung, K = weitere Kartierungen (zeitlich vorher oder nachher)

Weitere Angaben

Merkmal	Wert
Auswertung	
Gefährdung / Einflüsse	Fehlende Knickpflege.
Wertgesichtspunkte	Sehr strukturreich, die Landschaft sehr kleinteilig gliedernd, landschaftsbereichernd, landschaftstypisch, kulturhistorisch bedeutsam, als ökologische Vernetzungsstrukturen am Rand des NSG Wohldorfer Wald ebenfalls wertvoll.

Erhebungsbogen

B

Projekt	Biotopkartierung Hamburg	Interne Nr.	61811
		DK5 DK5-GK	7650 7652
Handlungsbedarf	Nein	DK5 - Name	Hoisbüttel-Nord
Bearbeitung	BRA	Biotop-Nr. alt	95 13
Räumliche Abbildung	Linie	Kartierung	18.09.2003
Anzahl Abschnitte	7	Fläche / Länge [m²/m]	1163,828
		Breite (lineare Abb.) [m]	5

Weitere Angaben

Merkmal	Wert
zoologisch bedeutsame Strukturen	Alte Bäume mit Höhlen Dichte spontane Gebüsche Totholz
Bedeutung für Tiergruppe	Vögel
Maßnahmen	Knicks in der gegenwärtigen Form erhalten.

Teilflächenbeschreibung

Teilflächentyp		Teilflächen-Nr.	1
Biotoptyp	Strauch-Baum-Knick (2000)	Biotoptyp	HWM
- Zusatz		- gesetzl. Grundl.	
FFH-LRT		FFH-LRT	
Beschreibung		Entw.potential LRT	
		Hauptfläche	Ja
		Flächenanteil	100 %
		FFH-Unters.Fläche	Nein
		Saatgutfläche	Nein

Weitere Angaben

Merkmal	Wert
Boden	
Feuchte	6 - mäßig feucht und wechselfeucht
Stickstoffgehalt	5 - mäßig stickstoffarm
Standort, Relief	
Belichtung	6 - halbsonnig bis halbschattig
Veg. - Soziologie	
BfN Schlüssel	48.0.04.02 - Carpinion (Hainbuchen-Mischwälder)

Zeigerwerte der Pflanzenartenliste (Auswertung)

Standort	Belichtung	halbsonnig bis halbschattig	6,2
Boden	Feuchte	mäßig feucht und wechselfeucht	5,8
	Stickstoff (N)	mäßig stickstoffarm	4,9
	Reaktion	mäßig sauer bis sauer	4,3
Vegetation	Mahdverträglichkeit	nicht völlig schnittunverträglich aber sehr schnittempfindlich	2,3
Zeigerwerte	Futterwert	sehr geringwertiges Futter	1,5
	Wechselfeuchteanzeiger		1
	Giftpflanzen		1
	Überschw.anzeiger		2

Pflanzenartenliste

Gruppe / Pflanzenart	MS	M	W	Vs	St	PA	Ph	Sz	VS	V	G	cf	Rote Liste					
													§	HH	ND	SH	D	
Tracheobionta (Gefäßpflanzen)																		
Acer pseudoplatanus (Berg-Ahorn)	7	w		-														
Alnus glutinosa (Schwarz-Erle)	7	w		-														

Erhebungsbogen

B

Projekt	Biotopkartierung Hamburg	Interne Nr.	61811
		DK5 DK5-GK	7650 7652
Handlungsbedarf	Nein	DK5 - Name	Hoisbüttel-Nord
Bearbeitung	BRA	Biotop-Nr. alt	95 13
Räumliche Abbildung	Linie	Kartierung	18.09.2003
Anzahl Abschnitte	7	Fläche / Länge [m²/m]	1163,828
		Breite (lineare Abb.) [m]	5

Pflanzenartenliste

Gruppe / Pflanzenart	MS	M	W	Vs	St	PA	Ph	Sz	VS	V	G	cf	Rote Liste					
													§	HH	ND	SH	D	
Betula pendula (Hänge-Birke)	7	z		-														
Carpinus betulus (Hainbuche)	7	w		-														
Corylus avellana (Haselnuss)	7	w		-														
Crataegus monogyna (Eingrifflicher Weißdorn)	7	w		-														
Fagus sylvatica (Rotbuche)	7	w		-														
Frangula alnus (Faulbaum)	7	w		-														
Hedera helix (Efeu)	7	w		-														
Juncus effusus (Flatter-Binse)	7	w		-														
Lonicera periclymenum (Wald-Geißblatt)	7	h		-														
Poa nemoralis (Hain-Rispengras)	7	w		-														
Populus tremula (Zitter-Pappel)	7	w		-														
Prunus padus (Echte Traubenkirsche)	7	w		-														
Quercus robur (Stiel-Eiche)	7	h		-														
Rubus caesius (Kratzbeere)	7	w		-														
Rubus fruticosus agg. (Artengruppe Echte Brombeere)	7	w		-														
Rubus idaeus (Himbeere)	7	w		-														
Salix caprea (Sal-Weide)	7	w		-														
Sambucus nigra (Schwarzer Holunder)	7	w		-														
Scrophularia nodosa (Knotige Braunwurz)	7	w		-														
Sorbus aucuparia (Eberesche)	7	w		-														
Stellaria holostea (Große Sternmiere)	7	z		-														
Urtica dioica (Große Brennessel)	7	w		-														

Anzahl Rote Liste Arten
Anzahl Arten 24

MS: Mengensystem; M: Mengenangabe, W: Bewertung der Art (FFH-Monitoring), Vs: Vegetationsschicht, St: Status, PA: Autor Phänologie; Ph: Phänologie, Sz: Soziabilität, VS: Vitalitätssystem; V: Vitalität, G: Geschlecht, cf: unsichere Bestimmung, §: Schutz nach BNatSchG, HH: Rote Liste Hamburg, Nds: Rote Liste Niedersachsen, SH: Rote Liste Schleswig-Holstein, D: Rote Liste Deutschland