

Erhebungsbogen

B

Projekt	Biotopkartierung Hamburg, Datenbestand aus FoxPro	Interne Nr.	61810
		DK5 DK5-GK	7650 7652
Handlungsbedarf	Nein	DK5 - Name	Hoisbüttel-Nord
Bearbeitung	NET	Biotop-Nr. alt	95 13
Räumliche Abbildung	Linie	Kartierung	15.08.1995
Anzahl Abschnitte	5	Fläche / Länge [m²/m]	921,679
		Breite (lineare Abb.) [m]	3

Gesetzlicher Schutz § 14 (2) 2.2 Knicks **Schutz nur teilweise** **Nein**

Gesamtbewertung 7 Besonders wertvoll

- Alter
- Belastungsgrad
- Ökolog. Funktion
- Seltenheit

Bestandsbeschreibung

Biotop gegenüber 1981 unverändert.

Kopierter Text aus der Vorkartierung:

Verzweigtes Knicksystem WS im Bereich beweideter Wiesen streckenweise den Wohldorfer Wald begrenzend. Wälle bis 1,50 m hoch und bis 2 m breit und z. T. von trockenen Gräben begleitet. Überwiegend lockere, nur streckenweise dichte Baumschicht aus hohen Überhältern der Stiel-Eiche als Hauptbestandsbildner von lockerer, mittelhoher Strauchschicht durchsetzt bei mittlerer Artenvielfalt insgesamt bei den Gehölzen. Gebietsweise dichter Bewuchs mit Deutschem Geißblatt. Lockere bis streckenweise dichte Krautschicht aus Vielblütiger Weißwurz, Maiglöckchen, Busch-Windröschen, Knoten-Braunwurz, Kriechendem Günsel sowie Gemeiner Hainbinse und Gemeinem Ruchgras.

Spezielle Nutzungen:

Nutzungsintensität:

Vorkommende Pflanzengesellschaften: ohne Angabe

Vorkommen an Biotoptypen

1	TF	Typ	HF	F.Anteil
2	BTYP	Biotoptyp	- gesetzl. Grundl.	
3	Zusatz	Zusatz zum Biotoptypen		
4	LRT	Lebensraumtyp		
1	1		Ja	100 %
2	HWM	Strauch-Baum-Knick (2000)		

Räumliche Lage

Lagebeschreibung Nördlich der Straße Krempenhege

Nachbarnutzung/en

Rechtswert (X) 576383

Bezirk Wandsbek

Hochwert (Y) 5950717

Naturraum Stapelfelder Jungmoränengebiet (702.00)

Stadtteil (OT-Nr.) Wohldorf-Ohlstedt (523)

Gemarkung Ohlstedt (537)

Digitaler Grünplan Hafengesamtgebiet

Ramsargebiet

EG-Vogelschutzgeb.

x

Ausgleichsflächen Biosphärenreservat

Nationalpark

NSG / ND / LSG LSG Wohldorf/Ohlstedt [HH-2046 / Anteil: 27%], NSG Wohldorfer Wald [HH-508 / Anteil: 73%]

FFH-GEBIET Wohldorfer Wald [DE 2226-302 / Anteil: 73%]

Wasserschutzgebiet

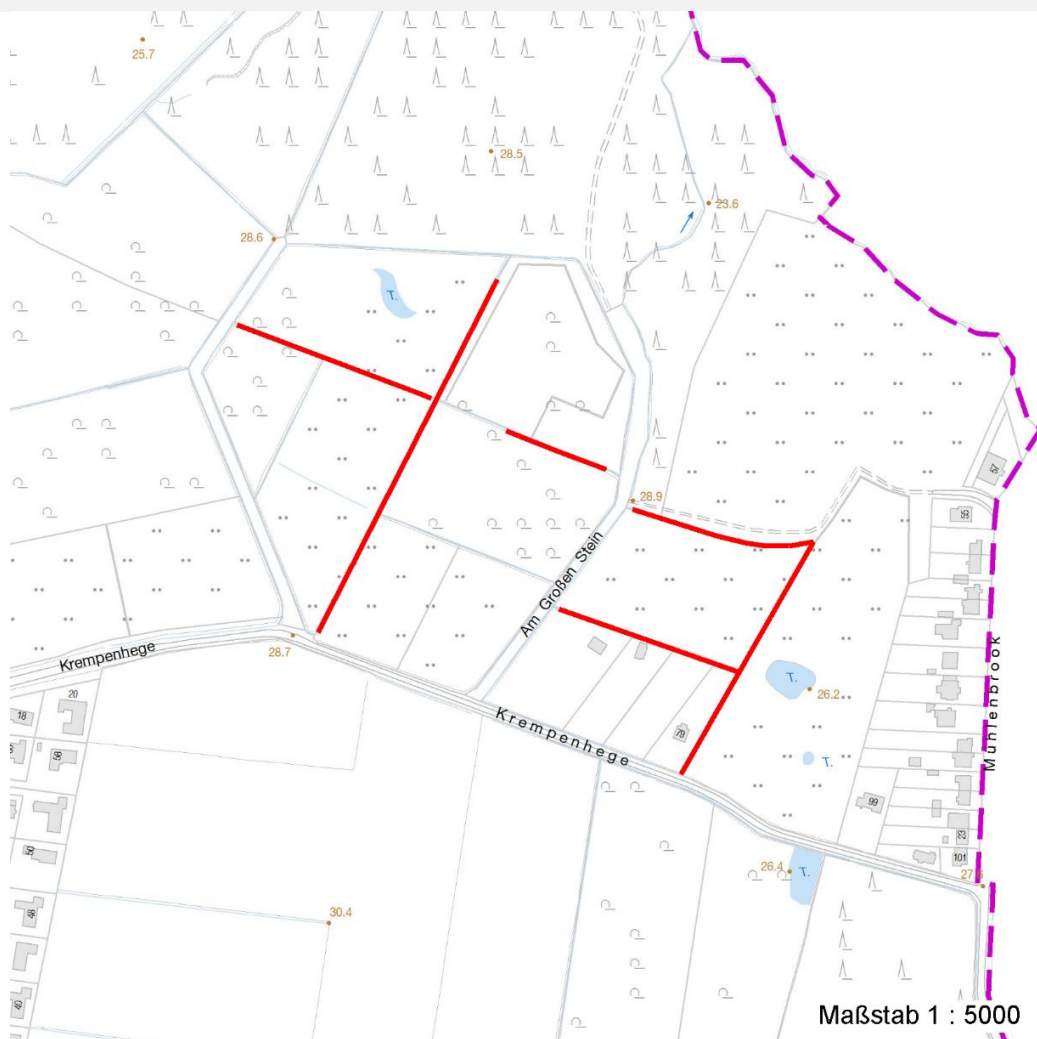
Erhebungsbogen

B

Projekt	Biotopkartierung Hamburg, Datenbestand aus FoxPro	Interne Nr.	61810
		DK5 DK5-GK	7650 7652
		DK5 - Name	Hoisbüttel-Nord
Handlungsbedarf	Nein	Biotop-Nr. alt	95 13
Bearbeitung	NET	Kartierung	15.08.1995
Räumliche Abbildung	Linie	Fläche / Länge [m²/m]	921,679
Anzahl Abschnitte	5	Breite (lineare Abb.) [m]	3

Räumliche Lage

Karte



Weitere Erhebungsbögen

Interne Nr.	Interne Nr. Zuordnung	DK5	Biotop-Nr.	Kartierung	Zuordnung	DK5 (GK)	Biotop-Nr. (alt)
61810	61811	7650	95	18.09.2003	K	7652	13
61810	61812	7650	95	20.10.2011	K	7652	13

Zuordnung: N = nachfolgende Kartierung, K = weitere Kartierungen (zeitlich vorher oder nachher)

Weitere Angaben

Merkmal	Wert
Auswertung	
Wertgesichtspunkte	Dominanz von Laubgehölzen Reste von kulturhistorisch typischen Strukturen Spontane Schlingpflanzenvegetation
zoologisch bedeutsame Strukturen	Gehölzpflanzung
Maßnahmen	keine Angaben - 0

Erhebungsbogen

B

Projekt	Biotopkartierung Hamburg, Datenbestand aus FoxPro	Interne Nr. DK5 DK5-GK	61810 7650	7652
Handlungsbedarf	Nein	DK5 - Name	Hoisbüttel-Nord	
Bearbeitung	NET	Biotop-Nr. alt	95	13
Räumliche Abbildung	Linie	Kartierung	15.08.1995	
Anzahl Abschnitte	5	Fläche / Länge [m²/m]	921,679	
		Breite (lineare Abb.) [m]	3	

Teilflächenbeschreibung

Teilflächentyp		Teilflächen-Nr.	1
Biotoptyp	Strauch-Baum-Knick (2000)	Biotoptyp	HWM
- Zusatz		- gesetzl. Grundl.	
FFH-LRT		FFH-LRT	
Beschreibung		Entw.potential LRT	
		Hauptfläche	Ja
		Flächenanteil	100 %
		FFH-Unters.Fläche	Nein
		Saatgutfläche	Nein

Zeigerwerte der Pflanzenartenliste (Auswertung)

Standort	Belichtung	halbsonnig bis halbschattig	5,7
Boden	Feuchte	mäßig feucht und wechselfeucht	5,7
	Stickstoff (N)	mäßig stickstoffarm bis stickstoffreich	5,7
	Reaktion	mäßig sauer	5,4
Vegetation	Mahdverträglichkeit	schnittempfindlich (nur Herbstschnitt vertragend)	3,4
Zeigerwerte	Futterwert	fast wertloses Futter	0,8
	Wechselfeuchteanzeiger		1
	Giftpflanzen		3
	Überschw.anzeiger		2

Pflanzenartenliste

Gruppe / Pflanzenart	MS	M	W	Vs	St	PA	Ph	Sz	VS	V	G	cf	§	Rote Liste			
														HH	ND	SH	D
Tracheobionta (Gefäßpflanzen)																	
Acer pseudoplatanus (Berg-Ahorn)	7	X		-													
Ajuga reptans (Kriechender Günsel)	7	X		-													
Alnus glutinosa (Schwarz-Erle)	7	X		-													
Anemone nemorosa (Busch-Windröschen)	7	X		-													
Anthoxanthum odoratum (Gewöhnliches Ruchgras)	7	X		-													
Betula pendula (Hänge-Birke)	7	X		-													
Carpinus betulus (Hainbuche)	7	X		-													
Convallaria majalis (Maiglöckchen)	7	X		-													
Corylus avellana (Haselnuss)	7	X		-													
Crataegus monogyna (Eingrifflicher Weißdorn)	7	X		-													
Fagus sylvatica (Rotbuche)	7	X		-													
Frangula alnus (Faulbaum)	7	X		-													
Hedera helix (Efeu)	7	X		-													
Juncus effusus (Flutter-Binse)	7	X		-													
Lonicera periclymenum (Wald-Geißblatt)	7	X		-													
Luzula campestris (Gewöhnliche Hainsimse)	7	X		-											V		
Polygonatum multiflorum (Vielblütige Weißwurz)	7	X		-													
Populus tremula (Zitter-Pappel)	7	X		-													

Erhebungsbogen

B

Projekt	Biotopkartierung Hamburg, Datenbestand aus FoxPro	Interne Nr.	61810
		DK5 DK5-GK	7650 7652
Handlungsbedarf	Nein	DK5 - Name	Hoisbüttel-Nord
Bearbeitung	NET	Biotop-Nr. alt	95 13
Räumliche Abbildung	Linie	Kartierung	15.08.1995
Anzahl Abschnitte	5	Fläche / Länge [m²/m]	921,679
		Breite (lineare Abb.) [m]	3

Pflanzenartenliste

Gruppe / Pflanzenart	MS	M	W	Vs	St	PA	Ph	Sz	VS	V	G	cf	§	Rote Liste				
														HH	ND	SH	D	
Prunus padus (Echte Traubenkirsche)	7	X		-														
Quercus robur (Stiel-Eiche)	7	X		-														
Rubus fruticosus agg. (Artengruppe Echte Brombeere)	7	X		-														
Salix caprea (Sal-Weide)	7	X		-														
Sambucus nigra (Schwarzer Holunder)	7	X		-														
Scrophularia nodosa (Knotige Braunwurz)	7	X		-														
Sorbus aucuparia (Eberesche)	7	X		-														
Urtica dioica (Große Brennessel)	7	X		-														
Anzahl Rote Liste Arten													1					
Anzahl Arten													26					

MS: Mengensystem; M: Mengenangabe, W: Bewertung der Art (FFH-Monitoring), Vs: Vegetationsschicht, St: Status, PA: Autor Phänologie; Ph: Phänologie, Sz: Soziabilität, VS: Vitalitätssystem; V: Vitalität, G: Geschlecht, cf: unsichere Bestimmung, §: Schutz nach BNatSchG, HH: Rote Liste Hamburg, Nds: Rote Liste Niedersachsen, SH: Rote Liste Schleswig-Holstein, D: Rote Liste Deutschland