

Erhebungsbogen

B

Projekt	Biotopkartierung Hamburg	Interne Nr.	61698
		DK5 DK5-GK	7650 7652
Handlungsbedarf	Nein	DK5 - Name	Hoisbüttel-Nord
Bearbeitung	BRA	Biotop-Nr. alt	37 59
Räumliche Abbildung	Fläche	Kartierung	18.09.2003
Anzahl Abschnitte	1	Fläche / Länge [m²/m]	10919,8308
		Breite (lineare Abb.) [m]	

Gesetzlicher Schutz	§ 30 (2) 2.5 Binsen- und seggenreiche Nasswiesen	Schutz nur teilweise	Ja
----------------------------	--------------------------------------------------	-----------------------------	----

Gesamtbewertung	6 Wertvoll
– Alter	5 Biotop mittleren Alters, 20 bis 50 Jahre
– Belastungsgrad	6 Flächenhaft geringe oder örtlich stärkere oder Vorbelastung mit deutlichem Einfluß
– Ökolog. Funktion	6 Hohe Bedeutung in einem Biotopkomplex, für den lokalen Biotopverbund oder als Puffer
– Seltenheit	6 Seltener Biotoptyp, ohne seltene oder bedrohte Pflges., ungesättigtes Artenspektrum, reliktsische RL-Arten

Bestandsbeschreibung

Derzeit brachliegende, zuvor vermutlich von Pferden beweidete Fläche. Im Norden leicht ansteigend, mager, mit hohen Anteilen von Johanniskraut und Rotem Straußgras, niederwüchsig, aber dennoch leicht verfilzend. Im Süden in eine Geländemulde mündend und hier feucht, von Binsen und Flutrasenarten dominiert. Mäßig artenreicher, eventuell bereits als geschützt anzusprechender Flutrasen.

Vorkommen an Biotoptypen

1	TF	Typ	HF	F.Anteil
2	BTYP	Biotoptyp	- gesetzl. Grundl.	
3	Zusatz	Zusatz zum Biotoptypen		
4	LRT	Lebensraumtyp		
1	1		Ja	70 %
2	GMW	Artenreiche Weide frischer bis mittlerer Standorte (2000)		
3	b	Brache, keine Nutzung (b)		
1	2			30 %
2	GFF	Flutrasen (2000)		
3	b	Brache, keine Nutzung (b)		

Räumliche Lage

Lagebeschreibung	N Krempehege	Hochwert (Y)	5950754
Nachbarnutzung/en	Kncks, Grünland, Einfamilienhausbebauung	Naturraum	Stapelfelder Jungmoränengebiet (702.00)
Rechtswert (X)	576356	Gemarkung	Ohlstedt (537)
Bezirk	Wandsbek	Ramsargebiet	EG-Vogelschutzgeb. <input checked="" type="checkbox"/>
Stadtteil (OT-Nr.)	Wohldorf-Ohlstedt (523)	Nationalpark	<input type="checkbox"/>
Digitaler Grünplan	<input type="checkbox"/> Hafengesamtgebiet		
Ausgleichsflächen	<input type="checkbox"/> Biosphärenreservat		
NSG / ND / LSG	LSG Wohldorf/Ohlstedt [HH-2046 / Anteil: < 1%], NSG Wohldorfer Wald [HH-508 / Anteil: 100%]		
FFH-GEBIET	Wohldorfer Wald [DE 2226-302 / Anteil: 100%]		
Wasserschutzgebiet			

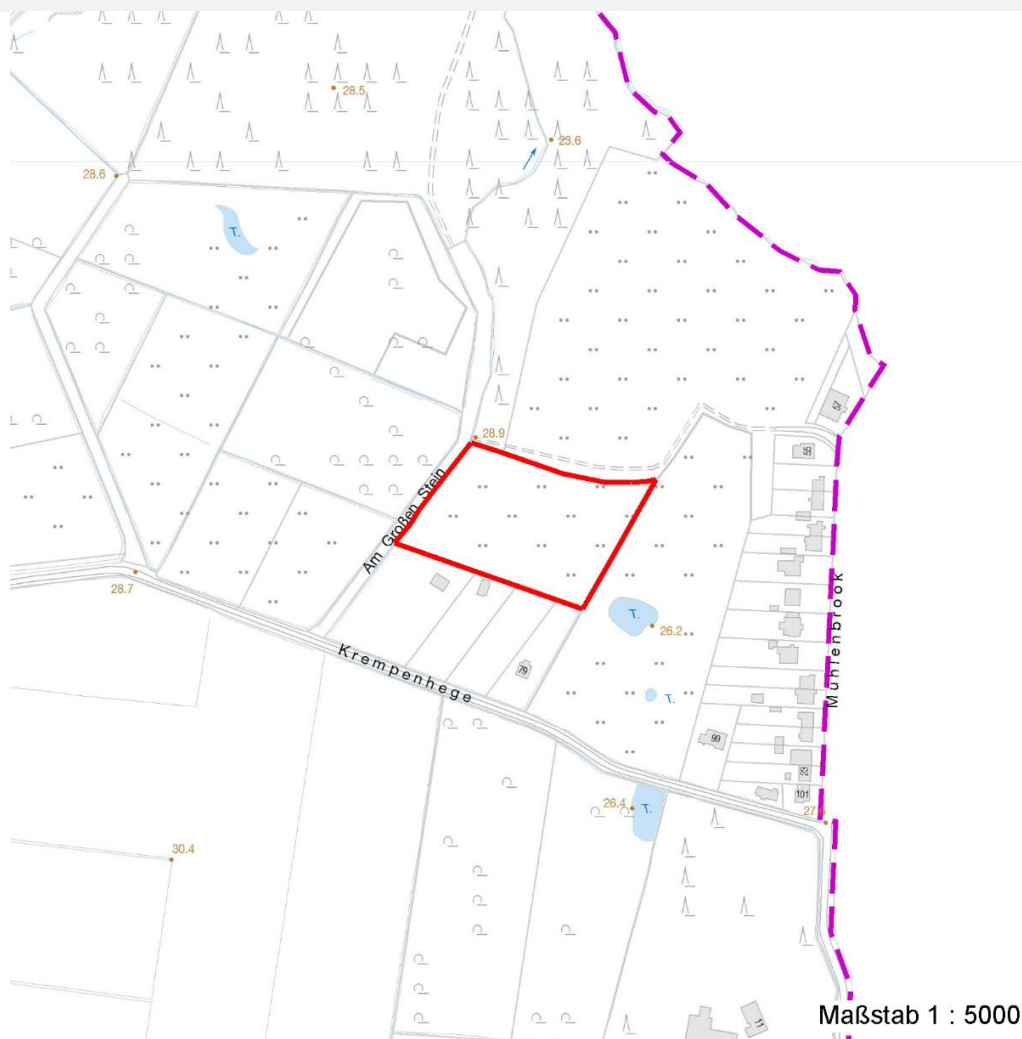
Erhebungsbogen

B

Projekt	Biotopkartierung Hamburg	Interne Nr.	61698
		DK5 DK5-GK	7650 7652
Handlungsbedarf	Nein	DK5 - Name	Hoisbüttel-Nord
Bearbeitung	BRA	Biotop-Nr. alt	37 59
Räumliche Abbildung	Fläche	Kartierung	18.09.2003
Anzahl Abschnitte	1	Fläche / Länge [m²/m]	10919,8308
		Breite (lineare Abb.) [m]	

Räumliche Lage

Karte



Weitere Erhebungsbögen

Interne Nr.	Interne Nr. Zuordnung	DK5	Biotop-Nr.	Kartierung	Zuordnung	DK5 (GK)	Biotop-Nr. (alt)
61698	61699	7650	37	20.10.2011	K	7652	59

Zuordnung: N = nachfolgende Kartierung, K = weitere Kartierungen (zeitlich vorher oder nachher)

Foto

Interne Nr.	Index	Dateiname	Aufnahmerichtung
16155	0	7650_37_180903_1.JPG	
16156	0	7650_37_180903_2.JPG	

Weitere Angaben

Merkmal	Wert
Auswertung Gefährdung / Einflüsse	Aufgabe der Nutzung, Verarmung der Vegetation durch Verfilzen.

Erhebungsbogen

B

Projekt	Biotopkartierung Hamburg	Interne Nr.	61698
		DK5 DK5-GK	7650 7652
Handlungsbedarf	Nein	DK5 - Name	Hoisbüttel-Nord
Bearbeitung	BRA	Biotop-Nr. alt	37 59
Räumliche Abbildung	Fläche	Kartierung	18.09.2003
Anzahl Abschnitte	1	Fläche / Länge [m²/m]	10919,8308
		Breite (lineare Abb.) [m]	

Weitere Angaben

Merkmal	Wert
Wertgesichtspunkte	Feuchter Standort, potentiell gefährdete Vegetation, Vorkommen gefährdeter Arten, günstiges Feuchtwiesenpotential, aber auch günstiges Magerwiesenpotential im oberen Teil, alte Grünlandnutzung.
Maßnahmen	Grundwasserstand im Gebiet möglichst unbeeinflusst lassen, grünlandnutzung beibehalten, evtl. Pflegeschnitte einschieben.

Foto

Fotodatei 7650_37_180903_1.JPG

Bildbeschreibung
Aufnahmerichtung



Fotodatei 7650_37_180903_2.JPG

Bildbeschreibung
Aufnahmerichtung



Teilflächenbeschreibung

Teilflächentyp		Teilflächen-Nr.	1
Biotoptyp	Artenreiche Weide frischer bis mittlerer Standorte (2000)	Biotoptyp	GMW
- Zusatz	Brache, keine Nutzung (b)	- gesetzl. Grundl.	
FFH-LRT		FFH-LRT	
Beschreibung		Entw.potential LRT	
		Hauptfläche	Ja
		Flächenanteil	70 %
		FFH-Unters.Fläche	Nein
		Saatgutfläche	Nein

Erhebungsbogen

B

Projekt	Biotopkartierung Hamburg		Interne Nr.	61698	
			DK5 DK5-GK	7650	7652
Handlungsbedarf	Nein		DK5 - Name	Hoisbüttel-Nord	
Bearbeitung	BRA	Kopie	Nein	Biotop-Nr. alt	37 59
Räumliche Abbildung	Fläche		Kartierung	18.09.2003	
Anzahl Abschnitte	1		Fläche / Länge [m²/m]	10919,8308	
			Breite (lineare Abb.) [m]		

Weitere Angaben

Merkmal	Wert
Boden	
Feuchte	5 - frisch und mäßig frisch
Stickstoffgehalt	5 - mäßig stickstoffarm
Standort, Relief	
Belichtung	7 - halbsonnig
Veg. - Soziologie	
BfN Schlüssel	21.0.01.01 - Agropyro(Elymo)-Rumicion (Flut- und Feuchtpionierassen) 30.0.02.03 - Cynosurion (Weidelgras-Kammgrasweiden)

Zeigerwerte der Pflanzenartenliste (Auswertung)

Standort	Belichtung	halbsonnig	6,9
Boden	Feuchte	frisch und mäßig frisch	5,2
	Stickstoff (N)	mäßig stickstoffarm	4,6
	Reaktion	mäßig sauer	5,2
Vegetation	Mahdverträglichkeit	mäßig schnittverträglich (erster Schnitt nicht vor 1. Juli)	5,3
Zeigerwerte	Futterwert	geringwertiges Futter	3,4
	Wechselfeuchteanzeiger		3
	Giftpflanzen		0
	Überschw.anzeiger		0

Pflanzenartenliste

Gruppe / Pflanzenart	MS	M	W	Vs	St	PA	Ph	Sz	VS	V	G	cf	§	Rote Liste				
														HH	ND	SH	D	
Tracheobionta (Gefäßpflanzen)																		
Agrostis capillaris (Rotes Straußgras)	7	h		-														
Alopecurus pratensis (Wiesen-Fuchsschwanz)	7	z		-														
Carex hirta (Behaarte Segge)	7	z		-														
Cerastium holosteoides (Gewöhnliches Hornkraut)	7	w		-														
Cirsium arvense (Acker-Kratzdistel)	7	z		-														
Dactylis glomerata (Wiesen-Knäuelgras)	7	w		-														
Elymus repens (Gewöhnliche Quecke)	7	w		-														
Festuca rubra (Rot-Schwingel)	7	z		-														
Hypericum perforatum (Echtes Johanniskraut)	7	h		-														
Juncus acutiflorus (Spitzblütige Binse)	7	w		-									3		3			
Juncus effusus (Flutter-Binse)	7	w		-														
Juncus tenuis (Zarte Binse)	7	z		-														
Lapsana communis (Rainkohl)	7	w		-														
Lotus corniculatus (Gewöhnlicher Hornklee)	7	w		-											V			
Lotus pedunculatus (Sumpf-Hornklee)	7	w		-											V			
Medicago lupulina (Hopfenklee)	7	w		-														
Phalaris arundinacea (Rohr-Glanzgras)	7	w		-														
Phleum pratense (Wiesen-Lieschgras)	7	w		-														
Plantago lanceolata (Spitz-Wegerich)	7	w		-														
Rumex obtusifolius (Stumpfbblätteriger Ampfer)	7	w		-														
Stellaria graminea (Gras-Sternmiere)	7	z		-														
Trifolium repens (Weiß-Klee)	7	w		-														

Erhebungsbogen

B

Projekt	Biotopkartierung Hamburg	Interne Nr.	61698
		DK5 DK5-GK	7650 7652
Handlungsbedarf	Nein	DK5 - Name	Hoisbüttel-Nord
Bearbeitung	BRA	Biotop-Nr. alt	37 59
Räumliche Abbildung	Fläche	Kartierung	18.09.2003
Anzahl Abschnitte	1	Fläche / Länge [m²/m]	10919,8308
		Breite (lineare Abb.) [m]	

Pflanzenartenliste

Gruppe / Pflanzenart	MS	M	W	Vs	St	PA	Ph	Sz	VS	V	G	cf	§	Rote Liste			
														HH	ND	SH	D
Anzahl Rote Liste Arten														1		3	
Anzahl Arten														22			

MS: Mengensystem; M: Mengenangabe, W: Bewertung der Art (FFH-Monitoring), Vs: Vegetationsschicht, St: Status, PA: Autor Phänologie; Ph: Phänologie, Sz: Soziabilität, VS: Vitalitätssystem; V: Vitalität, G: Geschlecht, cf: unsichere Bestimmung, §: Schutz nach BNatSchG, HH: Rote Liste Hamburg, Nds: Rote Liste Niedersachsen, SH: Rote Liste Schleswig-Holstein, D: Rote Liste Deutschland

Teilflächenbeschreibung

Teilflächentyp		Teilflächen-Nr.	2
Biotoptyp	Flutrasen (2000)	Biotoptyp	GFF
- Zusatz	Brache, keine Nutzung (b)	- gesetzl. Grundl.	
FFH-LRT		FFH-LRT	
Beschreibung		Entw.potential LRT	
		Hauptfläche	
		Flächenanteil	30 %
		FFH-Unters.Fläche	Nein
		Saatgutfläche	Nein