

Erhebungsbogen

B

Projekt	Biotopkartierung Hamburg	Interne Nr.	61788
		DK5 DK5-GK	7650 7650
Handlungsbedarf	Nein	DK5 - Name	Hoisbüttel-Nord
Bearbeitung	PRO	Biotop-Nr. alt	2 1
Räumliche Abbildung	Fläche	Kartierung	18.07.2011
Anzahl Abschnitte	1	Fläche / Länge [m²/m]	1110,4312
		Breite (lineare Abb.) [m]	

Gesetzlicher Schutz § 30 (2) 1.2 Natürliche oder naturnahe stehende Gewässer **Schutz nur teilweise** **Ja**

Gesamtbewertung	6	Wertvoll
– Alter	5	Biotop mittleren Alters, 20 bis 50 Jahre
– Belastungsgrad	6	Flächenhaft geringe oder örtlich stärkere oder Vorbelastung mit deutlichem Einfluß
– Ökolog. Funktion	7	Sehr hohe Bedeutung in einem Biotopkomplex, für den lokalen Biotopverbund oder als Puffer
– Seltenheit	5	Seltener Biotoptyp, floristisch stark verarmt, ohne seltener Pflges. od. verbr. artenreicher Biotoptyp

Bestandsbeschreibung

Kleines Feldgehölz in einem Knickwinkel, mit z.T. recht tiefliegenden Bereichen, die dauerhafte Gewässer aufweisen. Ein größeres Gewässer liegt mit der Wasseroberfläche derzeit ca. 1 bis 1,5 m unter Flur, hat senkrechte (dann oft moosige) bis flache Ufer und hat außer einer dichten Wasserlinsendecke kaum gewässertypischen Bewuchs, vermutlich aufgrund der starken Beschattung und des hohen Laubeintrags durch die umstehenden Bäume, darunter Stieleichen mit fast 1 m Stammdicke. Ein ähnlich alter Baum wurde in der Vergangenheit gefällt, ein anderer liegt quer im Gewässer. Einige Schwarz-Erlen deuten darauf hin, dass der Standort früher sicherlich feuchter und der Wasserstand vermutlich deutlich höher war als heute (was sich im Winter dann zeigte s. Fotos). Die Erlen stehen teilweise 1 m über dem Wasser. Der Bereich wird intensiv zur Ablagerung von Gartenabfällen (daher dürfte auch die Hänge-Segge stammen) und Laub genutzt. Das Gewässer ist gesetzlich geschützt, für das umgebende Gehölz, soweit es nicht als Ufer zum Gewässer gerechnet werden kann, ist Schutz als Feldgehölz gegeben.

Vorkommen an Biotoptypen

1	TF	Typ	HF	F.Anteil
2	BTYP	Biotoptyp		- gesetzl. Grundl.
3	Zusatz	Zusatz zum Biotoptypen		
4	LRT	Lebensraumtyp		
1	1		Ja	60 %
2	SEZ	Sonstiges, naturnahes, nährstoffreiches Kleingewässer (2000)		
4	kein LRT	kein Lebensraumtyp nach FFH-Richtlinie		
1	2			20 %
2	HGF	Naturnahes Gehölz feuchter bis nasser Standorte (2000)		
1	3			20 %
2	HGM	Naturnahes Gehölz mittlerer Standorte (2000)		

Räumliche Lage

Lagebeschreibung	N Hoisbüttler Straße		
Nachbarnutzung/en	Grünland, Knicks, Wohnbebauung		
Rechtswert (X)	576194	Hochwert (Y)	5950021
Bezirk	Wandsbek	Naturraum	Stapelfelder Jungmoränengebiet (702.00)
Stadtteil (OT-Nr.)	Wohldorf-Ohlstedt (523)	Gemarkung	Ohlstedt (537)
Digitaler Grünplan	<input type="checkbox"/> Hafengesamtgebiet	<input type="checkbox"/> Ramsargebiet	<input type="checkbox"/> EG-Vogelschutzgeb.
Ausgleichsflächen NSG / ND / LSG	<input type="checkbox"/> Biosphärenreservat	<input type="checkbox"/> Nationalpark	<input type="checkbox"/>
FFH-GEBIET	LSG Wohldorf/Ohlstedt [HH-2046 / Anteil: 100%]		
Wasserschutzgebiet			

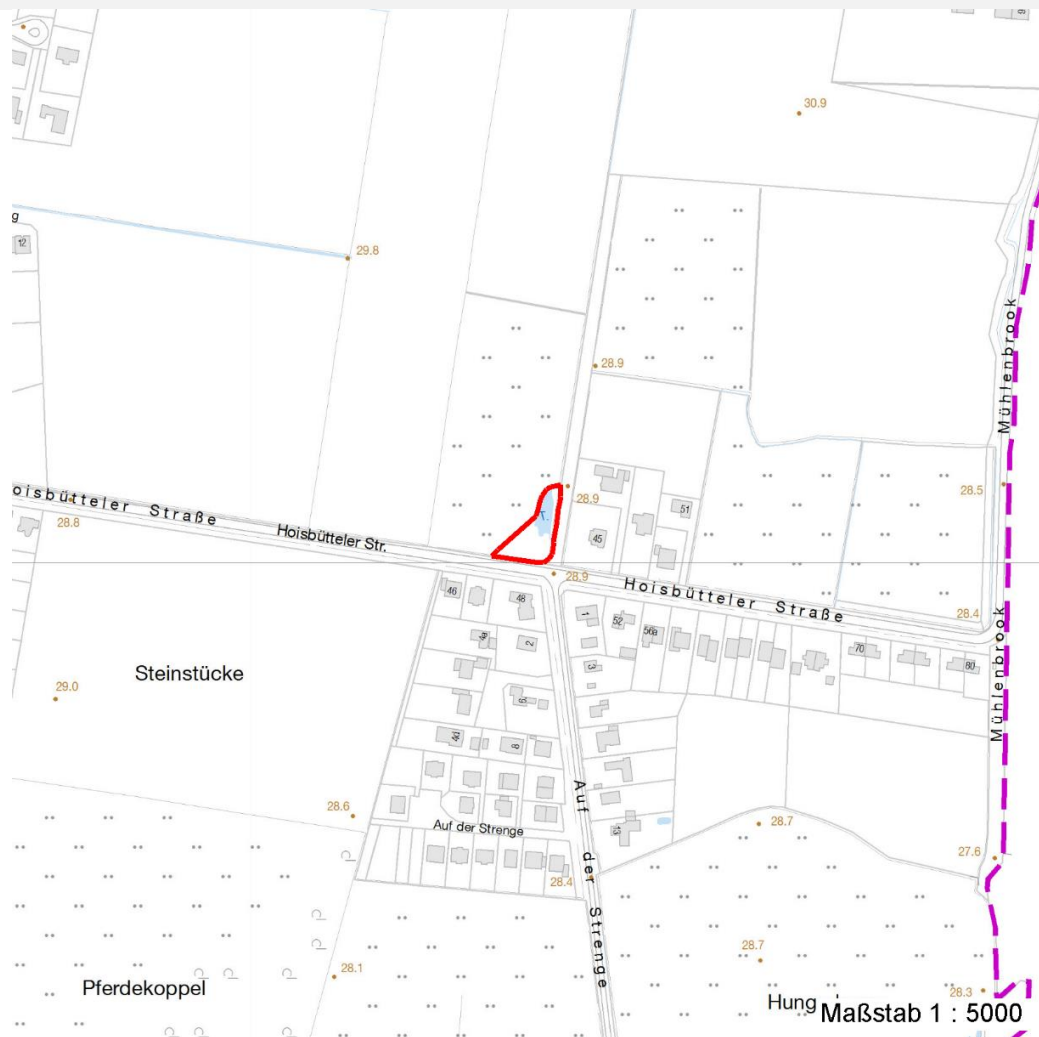
Erhebungsbogen

B

Projekt	Biotopkartierung Hamburg	Interne Nr.	61788
		DK5 DK5-GK	7650 7650
Handlungsbedarf	Nein	DK5 - Name	Hoibüttel-Nord
Bearbeitung	PRO	Biotop-Nr. alt	2 1
Räumliche Abbildung	Fläche	Kartierung	18.07.2011
Anzahl Abschnitte	1	Fläche / Länge [m²/m]	1110,4312
		Breite (lineare Abb.) [m]	

Räumliche Lage

Karte



Weitere Erhebungsbögen

Interne Nr.	Interne Nr. Zuordnung	DK5	Biotop-Nr.	Kartierung	Zuordnung	DK5 (GK)	Biotop-Nr. (alt)
61788	61778	7650	2	15.09.1995	K	7650	1
61788	61787	7650	2	18.09.2003	K	7650	1

Zuordnung: N = nachfolgende Kartierung, K = weitere Kartierungen (zeitlich vorher oder nachher)

Foto

Interne Nr.	Index	Dateiname	Aufnahmerichtung
11232	0	7650_2_180711_1.JPG	
11233	0	7650_2_180711_2.JPG	
11234	0	7650_2_180711_3.JPG	
11235	0	7650_2_180711_4.JPG	

Erhebungsbogen

B

Projekt	Biotopkartierung Hamburg	Interne Nr.	61788
		DK5 DK5-GK	7650 7650
Handlungsbedarf	Nein	DK5 - Name	Hoisbüttel-Nord
Bearbeitung	PRO	Biotop-Nr. alt	2 1
Räumliche Abbildung	Fläche	Kartierung	18.07.2011
Anzahl Abschnitte	1	Fläche / Länge [m²/m]	1110,4312
		Breite (lineare Abb.) [m]	

Weitere Angaben

Merkmal	Wert
Auswertung	
Gefährdung / Einflüsse	Hohe Anteile abgelagerten Laubs, Entwässerung des Gebietes.
Wertgesichtspunkte	Naturnahe Reststruktur, strukturreich, bedeutender Altbaumbestand, naturnah, evtl. Laichgewässer für Amphibien.
zoologisch bedeutsame Strukturen	Kleingewässer
Bedeutung für Tiergruppe	Amphibien
Maßnahmen	Wasserstand im Gebiet auf hohem Niveau halten, keine Gartenabfälle mehr ablagern.

Foto

Fotodatei 7650_2_180711_1.JPG

Bildbeschreibung
Aufnahmerichtung



Fotodatei 7650_2_180711_2.JPG

Bildbeschreibung
Aufnahmerichtung



Foto

Fotodatei 7650_2_180711_3.JPG

Bildbeschreibung
Aufnahmerichtung



Fotodatei 7650_2_180711_4.JPG

Bildbeschreibung Nachträgliche Fotos (Winter)
Aufnahmerichtung



Erhebungsbogen

B

Projekt	Biotopkartierung Hamburg	Interne Nr.	61788
		DK5 DK5-GK	7650 7650
Handlungsbedarf	Nein	DK5 - Name	Hoisbüttel-Nord
Bearbeitung	PRO	Biotop-Nr. alt	2 1
Räumliche Abbildung	Fläche	Kartierung	18.07.2011
Anzahl Abschnitte	1	Fläche / Länge [m²/m]	1110,4312
		Breite (lineare Abb.) [m]	

Teilflächenbeschreibung

Teilflächentyp		Teilflächen-Nr.	1
Biotoptyp	Sonstiges, naturnahes, nährstoffreiches Kleingewässer (2000)	Biotoptyp	SEZ
- Zusatz		- gesetzl. Grundl.	
FFH-LRT Beschreibung	kein Lebensraumtyp nach FFH-Richtlinie	FFH-LRT	kein LRT
		Entw.potential LRT	
		Hauptfläche	Ja
		Flächenanteil	60 %
		FFH-Unters.Fläche	Nein
		Saatgutfläche	Nein

Weitere Angaben

Merkmal	Wert
Boden	
Feuchte	8 - naß
Stickstoffgehalt	6 - mäßig stickstoffarm bis stickstoffreich
Standort, Relief	
Belichtung	6 - halbsonnig bis halbschattig
Veg. - Soziologie	
BfN Schlüssel	48.0.04.02 - Carpinion (Hainbuchen-Mischwälder)

Zeigerwerte der Pflanzenartenliste (Auswertung)

Standort	Belichtung	halbsonnig bis halbschattig	6,1
Boden	Feuchte	naß	8,4
	Stickstoff (N)	mäßig stickstoffarm bis stickstoffreich	6,1
	Reaktion	schwach sauer	5,6
Vegetation	Mahdverträglichkeit	mäßig schnittverträglich (erster Schnitt nicht vor 1. Juli)	4,7
Zeigerwerte	Futterwert	sehr gute Futterqualität	6,6
	Wechselfeuchteanzeiger		1
	Giftpflanzen		0
	Überschw.anzeiger		2

Pflanzenartenliste

Gruppe / Pflanzenart	MS	M	W	Vs	St	PA	Ph	Sz	VS	V	G	cf	§	Rote Liste			
														HH	ND	SH	D
Tracheobionta (Gefäßpflanzen)																	
Alnus glutinosa (Schwarz-Erle)	7	h		-													
Carex pendula (Hänge-Segge)	7	w		-	-												
Carex remota (Winkel-Segge)	7	w		-													
Carpinus betulus (Hainbuche)	7	w		-													
Corylus avellana (Haselnuss)	7	w		-													
Crataegus laevigata (Zweigrieffliger Weißdorn)	7	w		-													
Crataegus monogyna (Eingrieffliger Weißdorn)	7	w		-													
Dactylis glomerata (Wiesen-Knäuelgras)	7	w		-													
Deschampsia cespitosa (Rasen-Schmiele)	7	w		-													
Dryopteris filix-mas (Gewöhnlicher Wurmfarne)	7	w		-													

Erhebungsbogen

B

Projekt	Biotopkartierung Hamburg		Interne Nr.	61788	
			DK5 DK5-GK	7650	7650
Handlungsbedarf	Nein		DK5 - Name	Hoisbüttel-Nord	
Bearbeitung	PRO	Kopie	Biotop-Nr. alt	2	1
Räumliche Abbildung	Fläche		Kartierung	18.07.2011	
Anzahl Abschnitte	1		Fläche / Länge [m²/m]	1110,4312	
			Breite (lineare Abb.) [m]		

Pflanzenartenliste

Gruppe / Pflanzenart	MS	M	W	Vs	St	PA	Ph	Sz	VS	V	G	cf	§	Rote Liste				
														HH	ND	SH	D	
Festuca gigantea (Riesen-Schwingel)	7	w		-														
Fraxinus excelsior (Gewöhnliche Esche)	7	w		-														
Galeobdolon argentatum (Garten Goldnessel)	7	w		-														
Geum urbanum (Echte Nelkenwurz)	7	w		-														
Juncus effusus (Flatter-Binse)	7	w		-														
Lemna minor (Kleine Wasserlinse)	7	h		-	-													
Lonicera periclymenum (Wald-Geißblatt)	7	z		-														
Poa trivialis (Gewöhnliches Rispengras)	7	h		-														
Prunus padus (Echte Traubenkirsche)	7	w		-														
Quercus robur (Stiel-Eiche)	7	h		-														
Rubus fruticosus agg. (Artengruppe Echte Brombeere)	7	w		-														
Sambucus nigra (Schwarzer Holunder)	7	w		-														
Sorbus aucuparia (Eberesche)	7	w		-	-													
Anzahl Rote Liste Arten																		
Anzahl Arten																	23	

MS: Mengensystem; M: Mengenangabe, W: Bewertung der Art (FFH-Monitoring), Vs: Vegetationsschicht, St: Status, PA: Autor Phänologie; Ph: Phänologie, Sz: Soziabilität, VS: Vitalitätssystem; V: Vitalität, G: Geschlecht, cf: unsichere Bestimmung, §: Schutz nach BNatSchG, HH: Rote Liste Hamburg, Nds: Rote Liste Niedersachsen, SH: Rote Liste Schleswig-Holstein, D: Rote Liste Deutschland

Teilflächenbeschreibung

Teilflächentyp		Teilflächen-Nr.	2
Biotoptyp	Naturnahes Gehölz feuchter bis nasser Standorte (2000)	Biotoptyp	HGF
- Zusatz		- gesetzl. Grundl.	
FFH-LRT		FFH-LRT	
Beschreibung		Entw.potential LRT	
		Hauptfläche	
		Flächenanteil	20 %
		FFH-Unters.Fläche	Nein
		Saatgutfläche	Nein

Teilflächenbeschreibung

Teilflächentyp		Teilflächen-Nr.	3
Biotoptyp	Naturnahes Gehölz mittlerer Standorte (2000)	Biotoptyp	HGM
- Zusatz		- gesetzl. Grundl.	
FFH-LRT		FFH-LRT	
Beschreibung		Entw.potential LRT	
		Hauptfläche	
		Flächenanteil	20 %
		FFH-Unters.Fläche	Nein
		Saatgutfläche	Nein

Projekt	Biotopkartierung Hamburg			Interne Nr.	61788
				DK5 DK5-GK	7650 7650
				DK5 - Name	Hoisbüttel-Nord
Handlungsbedarf	Nein			Biotop-Nr. alt	2 1
Bearbeitung	PRO	Kopie	Nein	Kartierung	18.07.2011
Räumliche Abbildung	Fläche			Fläche / Länge [m²/m]	1110,4312
Anzahl Abschnitte	1			Breite (lineare Abb.) [m]	