

# Erhebungsbogen

**B**

<b>Projekt</b>	FFH-Monitoring	<b>Interne Nr.</b>	61776
		<b>DK5   DK5-GK</b>	<b>7650</b> 7652
<b>Handlungsbedarf</b>	Nein	<b>DK5 - Name</b>	Hoisbüttel-Nord
<b>Bearbeitung</b>	BRA	<b>Biotop-Nr.   alt</b>	<b>24</b> 39
<b>Räumliche Abbildung</b>	Fläche	<b>Kartierung</b>	06.05.2011
<b>Anzahl Abschnitte</b>	1	<b>Fläche / Länge [m<sup>2</sup>/m]</b>	1958,0562
		<b>Breite (lineare Abb.) [m]</b>	

**Gesetzlicher Schutz**    **\_ kein gesetzl. Schutz kein gesetzlich geschütztes Biotop**    **Schutz nur teilweise**    **Nein**

<b>Gesamtbewertung</b>	7	Besonders wertvoll
– <b>Alter</b>	8	Biotop hohen Alters, 200 bis 500 Jahre
– <b>Belastungsgrad</b>	6	Flächenhaft geringe oder örtlich stärkere oder Vorbelastung mit deutlichem Einfluß
– <b>Ökolog. Funktion</b>	7	Sehr hohe Bedeutung in einem Biotopkomplex, für den lokalen Biotopverbund oder als Puffer
– <b>Seltenheit</b>	7	Seltener Biotoptyp, mit seltenen oder bedrohten Pflges., gesättigtes Artenspektrum, einige RL-Arten

## Bestandsbeschreibung

Mittelalter Buchenwald auf einer Geländekuppe, innerhalb von feuchten Auenbereichen, die sich rund 2 bis 3 m aus dem Gelände erhebt. Gequert von einem Wanderweg, der gewisse Störungen in das Gebiet trägt. Der Baumbestand wird von einigen alten Rot-Buchen und einigen Stiel-Eichen, die etwa 15 % der Fläche einnehmen, dominiert, die um die 20 m Wuchshöhe erreichen und Stammdicken von 60 cm. Darunter ist eine zweite Baumschicht vorhanden, v.a. aus Rot-Buchen, die häufig um 20 cm Stammdicke aufweisen. Zudem gibt es am Waldboden relativ zahlreich Jungwuchs von Rot-Buche. Darin eingestreut auch recht zahlreich Keimlinge von Esche. Der Boden ist auf der Kuppe in der Mitte relativ unbewachsen, von einer dicken Laubaufgabe aus Buchenblättern dominiert. Hier sind nur vereinzelt Säurezeiger wie die Zweiblättrige Schattenblume entwickelt. Zu den Rändern hin ist der Bestand etwas mesophiler geprägt, eher von Zeigerarten der Waldmeister-Buchenwälder, hier mit teilweise großen Beständen von Buschwindröschen, etwas Waldmeister. Die Fläche ist insgesamt relativ totholzarm. Eine einzelne Eiche stirbt ab. Liegendes Totholz ist nahezu nicht vorhanden, nur wenig Astschnitt im Umfeld.

Im Bezug auf den Lebensraumtyp ist die Fläche ein Grenzfall zwischen 9110 und 9130, weil die Krautschicht auf der Kuppe eher einem bodensauren, am Rand mehr einem mesophilen Buchwald entspricht.

## Vorkommen an Biotoptypen

1	TF	Typ	HF	F.Anteil
2	BTYP	Biotoptyp	- gesetzl. Grundl.	
3	Zusatz	Zusatz zum Biotoptypen		
4	LRT	Lebensraumtyp		
1	1		Ja	100 %
2	WMM	Buchenwald basenreicher Standorte (2000)		
4	9130	Waldmeister-Buchenwald (Asperulo-Fagetum)		

## Räumliche Lage

### Lagebeschreibung

### Nachbarnutzung/en

<b>Rechtswert (X)</b>	576016	<b>Hochwert (Y)</b>	5951531
<b>Bezirk</b>	Wandsbek	<b>Naturraum</b>	Stapelfelder Jungmoränengebiet (702.00)
<b>Stadtteil (OT-Nr.)</b>	Wohldorf-Ohlstedt (523)	<b>Gemarkung</b>	Wohldorf (535)
<b>Digitaler Grünplan</b>	<input type="checkbox"/> <b>Hafengesamtgebiet</b>	<input type="checkbox"/> <b>Ramsargebiet</b>	<input type="checkbox"/> <b>EG-Vogelschutzgeb.</b> <input checked="" type="checkbox"/> <b>x</b>
<b>Ausgleichsflächen</b>	<input type="checkbox"/> <b>Biosphärenreservat</b>	<input type="checkbox"/> <b>Nationalpark</b>	<input type="checkbox"/>
<b>NSG / ND / LSG</b>	NSG Wohldorfer Wald [ HH-508 / Anteil: 100% ]		
<b>FFH-GEBIET</b>	Wohldorfer Wald [ DE 2226-302 / Anteil: 100% ]		
<b>Wasserschutzgebiet</b>			

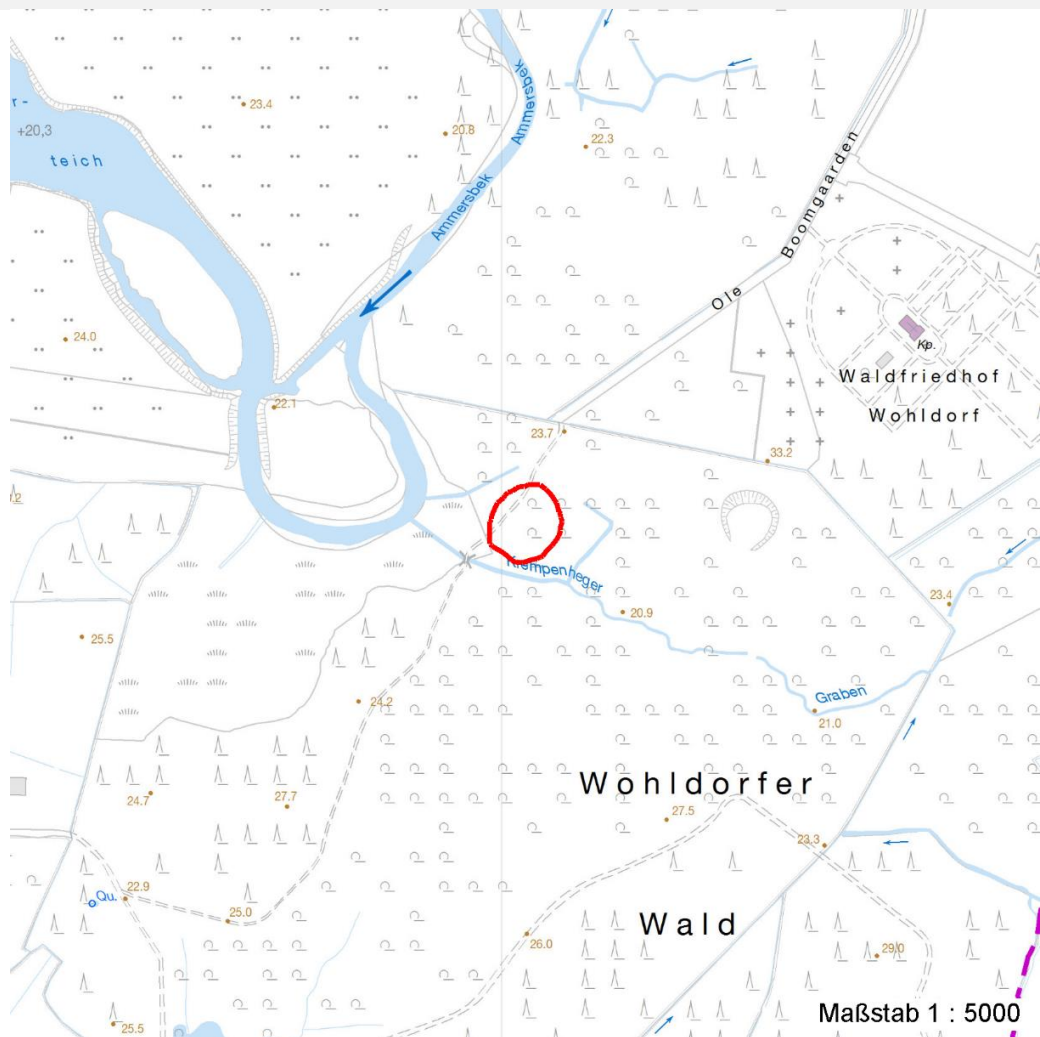
# Erhebungsbogen

**B**

<b>Projekt</b>	FFH-Monitoring	<b>Interne Nr.</b>	61776
		<b>DK5   DK5-GK</b>	7650      7652
		<b>DK5 - Name</b>	Hoisbüttel-Nord
<b>Handlungsbedarf</b>	Nein	<b>Biotop-Nr.   alt</b>	24      39
<b>Bearbeitung</b>	BRA	<b>Kartierung</b>	06.05.2011
<b>Räumliche Abbildung</b>	Fläche	<b>Fläche / Länge [m<sup>2</sup>/m]</b>	1958,0562
<b>Anzahl Abschnitte</b>	1	<b>Breite (lineare Abb.) [m]</b>	

## Räumliche Lage

Karte



## Weitere Erhebungsbögen

Interne Nr.	Interne Nr. Zuordnung	DK5	Biotop-Nr.	Kartierung	Zuordnung	DK5 (GK)	Biotop-Nr. (alt)
61776	61779	7650	24	14.07.1998	K	7652	39
61776	61780	7650	24	18.09.2003	K	7652	39
61776	70835	7650	435	14.05.2004	=	7652	1009

Zuordnung: N = nachfolgende Kartierung, K = weitere Kartierungen (zeitlich vorher oder nachher)

## Foto

Interne Nr.	Index	Dateiname	Aufnahmerichtung
15810	0	7650_24_060511_1.JPG	

## Weitere Angaben

Merkmal	Wert
---------	------

Auswertung

20.04.2020

# Erhebungsbogen

**B**

<b>Projekt</b>	FFH-Monitoring	<b>Interne Nr.</b>	61776
		<b>DK5   DK5-GK</b>	<b>7650</b> 7652
<b>Handlungsbedarf</b>	Nein	<b>DK5 - Name</b>	Hoisbüttel-Nord
<b>Bearbeitung</b>	BRA	<b>Biotop-Nr.   alt</b>	<b>24</b> 39
<b>Räumliche Abbildung</b>	Fläche	<b>Kartierung</b>	06.05.2011
<b>Anzahl Abschnitte</b>	1	<b>Fläche / Länge [m<sup>2</sup>/m]</b>	1958,0562
		<b>Breite (lineare Abb.) [m]</b>	

## Weitere Angaben

Merkmal	Wert
Gefährdung / Einflüsse Wertgesichtspunkte	Störung durch den querenden Fußweg, relativ offen und deckungsarm. Alter, naturnaher Buchenstand, sehr abwechslungsreiche Landschaft, günstig ausgeprägte Geophytenflur, zumindest an den Flanken des Hügels.
Maßnahmen	Flächen weiter der Sukzession überlassen, forstliche Maßnahmen auf ein Minimum reduzieren.

## Foto

**Fotodatei** 7650\_24\_060511\_1.JPG

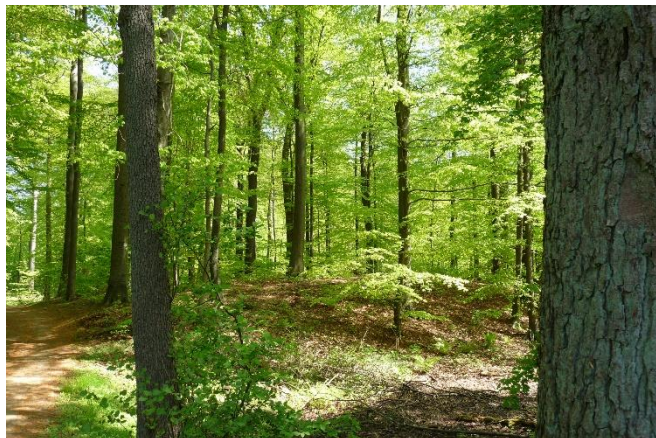
**Bildbeschreibung**

**Aufnahmerichtung**

**Fotodatei**

**Bildbeschreibung**

**Aufnahmerichtung**



## Teilflächenbeschreibung

<b>Teilflächentyp</b>		<b>Teilflächen-Nr.</b>	1
<b>Biotoptyp</b>	Buchenwald basenreicher Standorte (2000)	<b>Biotoptyp</b>	WMM
- <b>Zusatz</b>		- <b>gesetzl. Grundl.</b>	
<b>FFH-LRT</b>	Waldmeister-Buchenwald (Asperulo-Fagetum)	<b>FFH-LRT</b>	9130
<b>Beschreibung</b>		<b>Entw.potential LRT</b>	
		<b>Hauptfläche</b>	Ja
		<b>Flächenanteil</b>	100 %
		<b>FFH-Unters.Fläche</b>	Nein
		<b>Saatgutfläche</b>	Nein

# Erhebungsbogen

**B**

<b>Projekt</b>	FFH-Monitoring	<b>Interne Nr.</b>	61776
		<b>DK5   DK5-GK</b>	<b>7650</b> 7652
<b>Handlungsbedarf</b>	Nein	<b>DK5 - Name</b>	Hoisbüttel-Nord
<b>Bearbeitung</b>	BRA	<b>Biotop-Nr.   alt</b>	<b>24</b> 39
<b>Räumliche Abbildung</b>	Fläche	<b>Kartierung</b>	06.05.2011
<b>Anzahl Abschnitte</b>	1	<b>Fläche / Länge [m<sup>2</sup>/m]</b>	1958,0562
		<b>Breite (lineare Abb.) [m]</b>	

## Weitere Angaben

Merkmal	Wert
<b>Boden</b>	
Humosität	h3 - (mittel) humos
Feuchte	5 - frisch und mäßig frisch
Reaktion	5 - mäßig sauer
Stickstoffgehalt	6 - mäßig stickstoffarm bis stickstoffreich
<b>Standort, Relief</b>	
Neigung - Gelände	N3 - mittel geneigt (9-18 %)
Belichtung	4 - schattig bis halbschattig
<b>Veg. - Struktur</b>	
Waldentwicklungsphasen (FFH 2009)	1: < 13 cm (BHD) - Blöße bis Stangenholz 20 % 2: 13-35 cm (BHD) - geringes Baumholz 80 % 4: 49-70 cm (BHD) - starkes Baumholz 20 %
<b>Veg. - Zeigerwerte</b>	
Anz. Wechselfeuchtezeiger	2
Anz. Überschwemmungsz.	1
<b>Veg. - Soziologie</b>	
BfN Schlüssel	48.0.04 - Fagetalia sylvaticae (Edellaub-Mischwälder und verwandte Ges.)

## FFH-Bewertungen (HH)

Lebensraumtyp / Parameter	Wertstufe A	Wertstufe B	Wertstufe C	Wert / Begründung	Z
<b>9130 (HH) Waldmeister-Buchenwald (Asperulo-Fagetum)</b>					<b>A</b>
<b>Habitatstrukturen</b>					
Entwicklungsphasen; Anzahl auf der Fläche; n=7	günstig > 3 in enger Verzahnung	mittel 2 bis 3	ungünstig 1	3	<b>B</b>
Auftreten der älteren Phasen; Rp: Reifephase, ssBh: sehr starkes Baumholz, sBh: starkes Baumholz	Rp	Rp, sBh oder ssBh	keine ältere Phasen		<b>B</b>
Altbäume; Altbäume sind älter 150 Jahre: BHD > 80 cm (40cm im Auwald)	günstig	mittel	ungünstig		<b>B</b>
Anzahl / ha; Buche, Eiche, Eschen ab 80 cm Stammdurchmesser in Brusthöhe, andere Baumarten ab 40 cm	> 5	1-5	keine		<b>B</b>
Stehendes und liegendes Totholz; Anz. / ha; ab 5 m Länge / Buche, Eiche, Eschen ab 80 cm Stammdurchmesser in Brusthöhe, andere Baumarten ab 40 cm	günstig > 3, l. u. s.	mittel 1-3, l. o. s.	ungünstig kein Totholz		<b>B</b>
<b>Beeinträchtigungen</b>					
Störungen des Standortes;	günstig	mittel	ungünstig		<b>A</b>
Fahrspuren;	keine	nur Teilfl.	flächig		<b>A</b>
Entwässerung;	keine	gering	deutlich		<b>A</b>
Abstand zu Emittenten;	groß	gering	kein		<b>A</b>

# Erhebungsbogen

**B**

<b>Projekt</b>	FFH-Monitoring	<b>Interne Nr.</b>	61776
		<b>DK5   DK5-GK</b>	<b>7650</b> 7652
<b>Handlungsbedarf</b>	Nein	<b>DK5 - Name</b>	Hoisbüttel-Nord
<b>Bearbeitung</b>	BRA	<b>Biotop-Nr.   alt</b>	<b>24</b> 39
<b>Räumliche Abbildung</b>	Fläche	<b>Kartierung</b>	06.05.2011
<b>Anzahl Abschnitte</b>	1	<b>Fläche / Länge [m²/m]</b>	1958,0562
		<b>Breite (lineare Abb.) [m]</b>	

## FFH-Bewertungen (HH)

Lebensraumtyp / Parameter	Wertstufe A	Wertstufe B	Wertstufe C	Wert / Begründung	Z
sonstige Nährstoffeinträge; Anreicherung von Nährstoffen in der Fläche	keine	erkennbar	stark		A
Untypische Vegetationsaspekte;	günstig	mittel	ungünstig		A
untypische Baumarten; Deckung %	< 5%	5-10%	11-30%		A
Verdichtungszeiger; Deckung %	< 5%	> 5% Teilf.	> 5% fläch.		A
Nitrophyten; Deckung %	< 5%	> 5% Teilf.	> 5% fläch.		A
Neophyten / Gartenpflanzen; Deckung %	< 5%	> 5% Teilf.	> 5% fläch.		A
Lichtzeiger; Deckung %	< 5%	> 5% Teilf.	> 5% fläch.		A
untyp. Arten (ohne Bäume); Deckung %	< 10%	10-25%	> 25%		A
Verbiss, Schäle; Einfluss auf die Verjüngung des Bestandes	keine	verj.hemmen d	verj.gefährde nd		A
Nutzungen;	günstig	mittel	ungünstig		A
Tritt / Zerschneidung;	keine	gering	stark		B
Müllablagerungen;	keine	gering	stark		A
hörbarer, dauerh. Lärm;	kein	deutl.	stark		A
<b>Arteninventar</b>					A

## FFH-Bewertungen (BFN)

		Wert	AZ	Z
<b>1</b>	<b>Lebensraumtyp</b>			
<b>3</b>	<b>Arteninventar</b> , Gesamtbewertung, 1..n - Parameter mit Kriterien A/B/C			
<b>4</b>	<b>Habitatstruktur</b> , Gesamtbewertung, 1..n - Parameter mit Kriterien A/B/C			
<b>5</b>	<b>Beeinträchtigungen</b> , Gesamtbewertung, 1..n - Parameter mit Kriterien A/B/C			
	Zustandsbewertung: AZ – Vorgabewert , Z – von AZ abweichend festgelegte Zustandsbewertung			
<b>1</b>	<b>9130 (BFN) Waldmeister-Buchenwald (Asperulo-Fagetum)</b>		A	
<b>3</b>	<b>Arteninventar</b>		A	
3.2	Deckungsanteil der lebensraumtypischen Gehölzarten in Baum- und Strauchschicht(en) A: >= 90 % B: >= 80 % C: >= 70 %		B	
<b>4</b>	<b>Habitatstrukturen</b>		B	
4.2	Waldentwicklungsphasen / Raumstruktur (Flächenanteil (%) jeder vorhandenen Phase nennen) A: >= 3 Waldentwicklungsphasen, dabei Auftreten der Phasen 4 und 5 auf einem Flächenanteil von >= 40 % Begründung für Bewertung: 3 B: >= 2 Waldentwicklungsphasen, dabei Auftreten der Phasen 4 und 5 auf einem Flächenanteil von >= 20 % C: sofern nicht A oder B zutrifft		A	
4.2	Habitatbäume A: >= 6 Stück / ha B: >= 3 Stück / ha Begründung für Bewertung: 3 C: < 3 Stück / ha		B	
4.2	Totholz			

<b>Projekt</b>	FFH-Monitoring	<b>Interne Nr.</b>	61776
		<b>DK5   DK5-GK</b>	7650 7652
<b>Handlungsbedarf</b>	Nein	<b>DK5 - Name</b>	Hoisbüttel-Nord
<b>Bearbeitung</b>	BRA	<b>Biotop-Nr.   alt</b>	24 39
<b>Räumliche Abbildung</b>	Fläche	<b>Kartierung</b>	06.05.2011
<b>Anzahl Abschnitte</b>	1	<b>Fläche / Länge [m<sup>2</sup>/m]</b>	1958,0562
		<b>Breite (lineare Abb.) [m]</b>	

FFH-Bewertungen (BFN)			Wert	AZ	Z
<b>1</b>	<b>Lebensraumtyp</b>				
<b>3</b>	<b>Arteninventar</b> , Gesamtbewertung, 1..n - Parameter mit Kriterien A/B/C				
<b>4</b>	<b>Habitatstruktur</b> , Gesamtbewertung, 1..n - Parameter mit Kriterien A/B/C				
<b>5</b>	<b>Beeinträchtigungen</b> , Gesamtbewertung, 1..n - Parameter mit Kriterien A/B/C				
Zustandsbewertung: AZ – Vorgabewert , Z – von AZ abweichend festgelegte Zustandsbewertung					
	A: > 3 Stk./ha, liegendes und stehendes Totholz				
	B: > 1 Stk./ha, liegendes oder stehendes Totholz			B	
	Begründung für Bewertung: 2				
	C: >= 1 Stk./ha, liegendes oder stehendes Totholz				
<b>5</b>	<b>Beeinträchtigungen</b>			A	
5.2	Schäden an lebensraumtypischen Standortverhältnissen, Waldvegetation und Struktur (einschließlich Nutzung)				
	A: keine oder nur kleinflächige Beeinträchtigung (< 10 % Flächenanteil)			A	
	Begründung für Bewertung: 5%				
	B: Beeinträchtigung auf 10 - 50 % der Fläche				
	C: Beeinträchtigung auf > 50 % der Fläche				
5.2	Deckungsanteil nicht heimischer Gehölzarten (%) in der Baumschicht (Arten und Anteil nennen, Bewertung gutachterlich)				
	A: < 5 %, kein Voranbau			A	
	Begründung für Bewertung: 0%				
	B: 5-10 %				
	C: > 10 % oder Voranbau				
5.2	Deckung Störzeiger (%) (Krautschicht; Artenliste erstellen, Gesamtdeckung nennen)				
	A: < 5 %			A	
	Begründung für Bewertung: 0%				
	B: 5 - 25 %				
	C: > 25 %				
5.2	Verbiss (Beeinträchtigung der Naturverjüngung, Ausfall von Haupt oder Nebenbaumarten)				
	A: Verbiss nicht nachweisbar oder nur sehr gering, < 10% Verbiss			A	
	B: Verbiss deutlich erkennbar, 10 - 50% aber kein Ausfall von Arten				
	C: erheblicher Verbissdruck: > 50% natürliche Baumarten fehlen verbissbedingt				
5.2	Befahrungsschäden (gutachterlich mit Begründung)				
	A: keine Fahrspuren und Gleisbildung außerhalb von Feinerschließungslinien und Gleisbildung auf den Rückelinien höchstens gering			A	
	B: wenige Fahrspuren und Gleisbildung außerhalb von Feinerschließungs-linien und/oder mäßige Gleisbildung auf den Rückelinien				
	C: erhebliche Fahrspuren und Gleisbildung außerhalb von Feinerschließungslinien oder starke Gleisbildung auf den Rückelinien				

# Erhebungsbogen

**B**

<b>Projekt</b>	FFH-Monitoring	<b>Interne Nr.</b>	61776
		<b>DK5   DK5-GK</b>	<b>7650</b> 7652
<b>Handlungsbedarf</b>	Nein	<b>DK5 - Name</b>	Hoisbüttel-Nord
<b>Bearbeitung</b>	BRA	<b>Biotop-Nr.   alt</b>	<b>24</b> 39
<b>Räumliche Abbildung</b>	Fläche	<b>Kartierung</b>	06.05.2011
<b>Anzahl Abschnitte</b>	1	<b>Fläche / Länge [m<sup>2</sup>/m]</b>	1958,0562
		<b>Breite (lineare Abb.) [m]</b>	

## Zeigerwerte der Pflanzenartenliste (Auswertung)

<b>Standort</b>	<b>Belichtung</b>	schattig bis halbschattig	3,7
<b>Boden</b>	<b>Feuchte</b>	frisch und mäßig frisch	5,1
	<b>Stickstoff (N)</b>	mäßig stickstoffarm bis stickstoffreich	5,5
	<b>Reaktion</b>	mäßig sauer	5,4
<b>Vegetation</b>	<b>Mahdverträglichkeit</b>	schnittempfindlich (nur Herbstschnitt vertragend)	3,2
<b>Zeigerwerte</b>	<b>Futterwert</b>	wertloses Futter	0,2
	<b>Wechselfeuchteanzeiger</b>		2
	<b>Giftpflanzen</b>		2
	<b>Überschw.anzeiger</b>		1

## Pflanzenartenliste

Gruppe / Pflanzenart	MS	M	W	Vs	St	PA	Ph	Sz	VS	V	G	cf	§	Rote Liste			
														HH	ND	SH	D
<b>Tracheobionta (Gefäßpflanzen)</b>																	
Acer pseudoplatanus (Berg-Ahorn)	7	w	T	K1	-												
Alnus glutinosa (Schwarz-Erle)	7	w		-	-												
Anemone nemorosa (Busch-Windröschen)	7	h	T	-	-												
Athyrium filix-femina (Gewöhnlicher Frauenfarn)	7	w	B	-	-												
Carex pilulifera (Pillen-Segge)	7	w	B	-	-												
Circaea lutetiana (Gewöhnliches Hexenkraut)	7	w	T	-	-												
Corylus avellana (Haselnuss)	7	w	B	-	-												
Crataegus laevigata (Zweigrifflicher Weißdorn)	7	w	B	-	-												
Deschampsia cespitosa (Rasen-Schmiele)	7	w		-	-												
Deschampsia flexuosa (Draht-Schmiele)	7	z		-	-												
Dryopteris carthusiana (Dorniger Wurmfarne)	7	w	B	-	-												
Dryopteris dilatata (Breitblättriger Wurmfarne)	7	w	B	-	-												
Fagus sylvatica (Rotbuche)	7	d	T	-	-												
Ficaria verna (Scharbockskraut)	7	w	B	-	-												
Fraxinus excelsior (Gewöhnliche Esche)	7	h		K1	-												
Galeobdolon luteum (Echte Goldnessel)	7	w	W	-	-									V			
Galium odoratum (Waldmeister)	7	z	W	-	-									V			
Geum urbanum (Echte Nelkenwurz)	7	w	B	-	-												
Hedera helix (Efeu)	7	w	T	-	-												
Ilex aquifolium (Stechpalme)	7	w	T	-	-								b				
Lonicera periclymenum (Wald-Geißblatt)	7	w	B	-	-												
Luzula pilosa (Behaarte Hainsimse)	7	w	B	-	-									3			
Maianthemum bifolium (Zweiblättrige Schattenblume)	7	z	B	K1	-												
Melica uniflora (Einblütiges Perlgras)	7	z	W	-	-									3			
Milium effusum (Wald-Flattergras)	7	w	T	-	-												
Oxalis acetosella (Wald-Sauerklee)	7	w	B	-	-												
Poa trivialis (Gewöhnliches Rispengras)	7	w	B	-	-												
Polygonatum multiflorum (Vielblütige Weißwurz)	7	w		-	-												
Quercus robur (Stiel-Eiche)	7	w	T	B1	-												
Sorbus aucuparia (Eberesche)	7	z	B	K1	-												
Stellaria holostea (Große Sternmiere)	7	w	B	-	-												
Stellaria nemorum (Wald-Sternmiere)	7	w	T	-	-												
Taraxacum spec. (Löwenzahn)	7	w		-	-												
Viola riviniana (Hain-Veilchen)	7	w	B	-	-												

# Erhebungsbogen

**B**

<b>Projekt</b>	FFH-Monitoring	<b>Interne Nr.</b>	61776
		<b>DK5   DK5-GK</b>	<b>7650</b> 7652
<b>Handlungsbedarf</b>	Nein	<b>DK5 - Name</b>	Hoisbüttel-Nord
<b>Bearbeitung</b>	BRA	<b>Biotop-Nr.   alt</b>	<b>24</b> 39
<b>Räumliche Abbildung</b>	Fläche	<b>Kartierung</b>	06.05.2011
<b>Anzahl Abschnitte</b>	1	<b>Fläche / Länge [m<sup>2</sup>/m]</b>	1958,0562
		<b>Breite (lineare Abb.) [m]</b>	

## Pflanzenartenliste

Gruppe / Pflanzenart	MS	M	W	Vs	St	PA	Ph	Sz	VS	V	G	cf	§	Rote Liste			
														HH	ND	SH	D
<b>Anzahl Rote Liste Arten</b>														4			
<b>Anzahl Arten</b>														34			

MS: Mengensystem; M: Mengenangabe, W: Bewertung der Art (FFH-Monitoring), Vs: Vegetationsschicht, St: Status, PA: Autor Phänologie; Ph: Phänologie, Sz: Soziabilität, VS: Vitalitätssystem; V: Vitalität, G: Geschlecht, cf: unsichere Bestimmung, §: Schutz nach BNatSchG, HH: Rote Liste Hamburg, Nds: Rote Liste Niedersachsen, SH: Rote Liste Schleswig-Holstein, D: Rote Liste Deutschland