

Erhebungsbogen

B

Projekt	Biotopkartierung Hamburg	Interne Nr.	61689
		DK5 DK5-GK	7650 7652
Handlungsbedarf	Nein	DK5 - Name	Hoisbüttel-Nord
Bearbeitung	BRA	Biotop-Nr. alt	18 28
Räumliche Abbildung	Fläche	Kartierung	20.10.2011
Anzahl Abschnitte	1	Fläche / Länge [m²/m]	11849,9497
		Breite (lineare Abb.) [m]	

Gesetzlicher Schutz	§ 30 (2) 2.5 Binsen- und seggenreiche Nasswiesen	Schutz nur teilweise	Ja
----------------------------	--	-----------------------------	----

Gesamtbewertung	6 Wertvoll
– Alter	7 Biotop hohen Alters, 100 bis 200 Jahre
– Belastungsgrad	3 Flächenhafte starke Belastung
– Ökolog. Funktion	6 Hohe Bedeutung in einem Biotopkomplex, für den lokalen Biotopverbund oder als Puffer
– Seltenheit	7 Seltener Biotoptyp, mit seltenen oder bedrohten Pflges., gesättigtes Artenspektrum, einige RL-Arten

Bestandsbeschreibung

Etwas kuppiges Gelände mit Niveauunterschieden von rund 1 m innerhalb der Fläche, umgeben von alten Knicks, eingezäunt, dauerhaft von Pferden beweidet, zentral mit einem leicht eingetieften, wenig gepflegten Entwässerungsgraben. Über große Flächen offenbar zeitweilig feucht und trittempfindlich. Hier mit durch die dauerhafte Beweidung gefördertem großflächigem Bestand aus Flatterbinse und Flutrasenvorkommen v.a. aus Kriechendem Hahnenfuß. Kleinere Anteile der Fläche in den Randbereichen liegen höher, trockener, sind gleichmäßiger abgeweidet und weniger von Weideunkräutern betroffen. Hier ist ein mäßig artenreicher, etwas magerer Grünlandbestand mit höheren Anteilen von Rotem Straußgras und einem auffälliger Anteil von Nickendem Löwenzahn.

Vorkommen an Biotoptypen

1	TF	Typ	HF	F.Anteil
2	BTYP	Biotoptyp	- gesetzl. Grundl.	
3	Zusatz	Zusatz zum Biotoptypen		
4	LRT	Lebensraumtyp		
1	1		Ja	70 %
2	GNR	Seggen-, binsen- und/oder hochstaudenreiche Nasswiese nährstoffreicher Standorte (2000)		
3	-	schlechte Ausprägung (strukturarm, gestört, fragmenthaft, arm an typischen Arten) (-)		
1	2			30 %
2	GMZ	Sonstiges mesophiles Grünland (2000)		

Räumliche Lage

Lagebeschreibung	Nördlich Krempenhege	Hochwert (Y)	5950828
Nachbarnutzung/en	Knicks, Brache, Straße	Naturraum	Stapelfelder Jungmoränengebiet (702.00)
Rechtswert (X)	576120	Gemarkung	Ohlstedt (537)
Bezirk	Wandsbek	Ramsargebiet	<input type="checkbox"/> EG-Vogelschutzgeb. <input checked="" type="checkbox"/> x
Stadtteil (OT-Nr.)	Wohldorf-Ohlstedt (523)	Nationalpark	<input type="checkbox"/>
Digitaler Grünplan	<input type="checkbox"/> Hafengesamtgebiet		
Ausgleichsflächen NSG / ND / LSG	<input type="checkbox"/> Biosphärenreservat		
FFH-GEBIET	LSG Wohldorf/Ohlstedt [HH-2046 / Anteil: < 1%], NSG Wohldorfer Wald [HH-508 / Anteil: 100%]		
Wasserschutzgebiet	Wohldorfer Wald [DE 2226-302 / Anteil: 100%]		

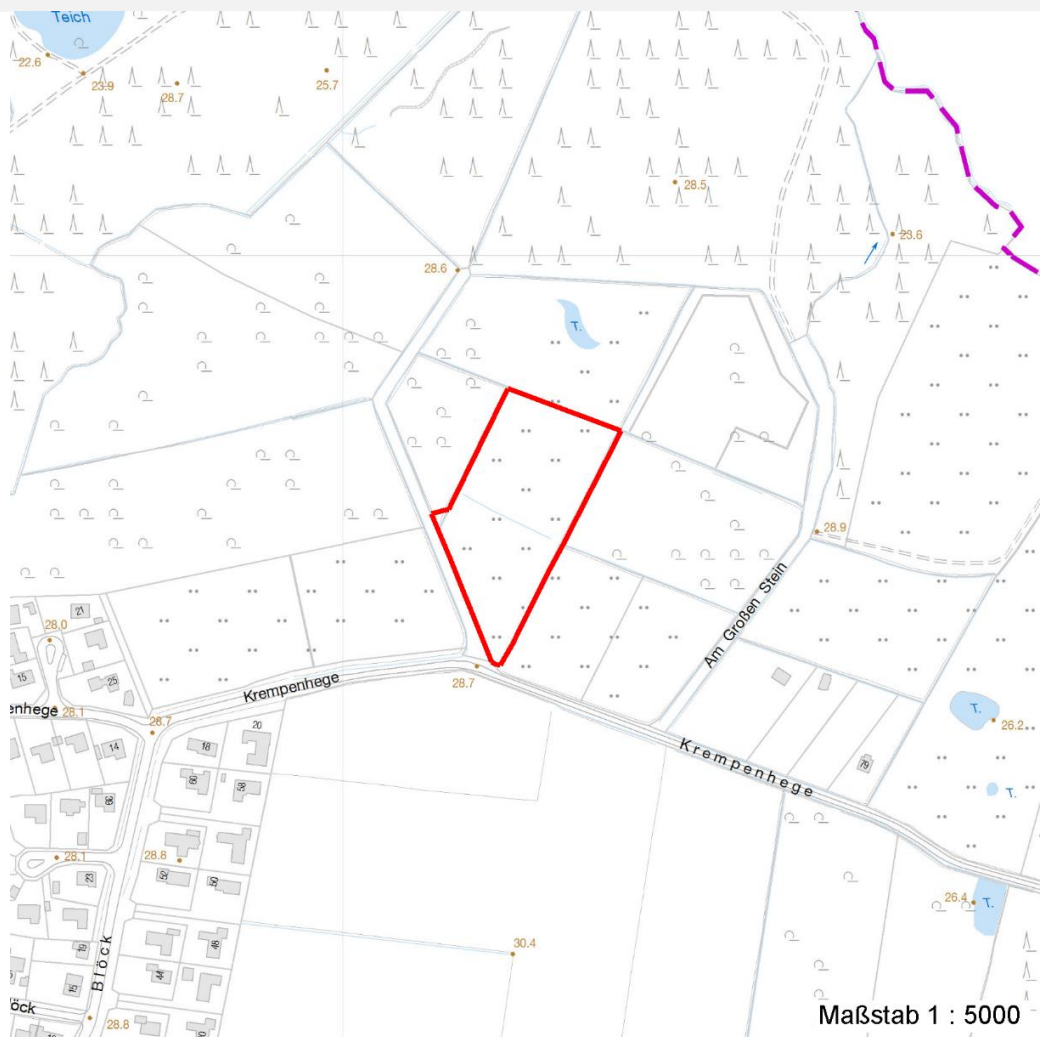
Erhebungsbogen

B

Projekt	Biotopkartierung Hamburg	Interne Nr.	61689
		DK5 DK5-GK	7650 7652
		DK5 - Name	Hoisbüttel-Nord
Handlungsbedarf	Nein	Biotop-Nr. alt	18 28
Bearbeitung	BRA	Kartierung	20.10.2011
Räumliche Abbildung	Fläche	Fläche / Länge [m²/m]	11849,9497
Anzahl Abschnitte	1	Breite (lineare Abb.) [m]	

Räumliche Lage

Karte



Weitere Erhebungsbögen

Interne Nr.	Interne Nr. Zuordnung	DK5	Biotop-Nr.	Kartierung	Zuordnung	DK5 (GK)	Biotop-Nr. (alt)
61689	61754	7650	18	15.08.1995	K	7652	28
61689	61688	7650	18	18.09.2003	K	7652	28

Zuordnung: N = nachfolgende Kartierung, K = weitere Kartierungen (zeitlich vorher oder nachher)

Foto

Interne Nr.	Index	Dateiname	Aufnahmerichtung
13751	0	7650_18_201011_1.JPG	

Weitere Angaben

Merkmal	Wert
Auswertung	

Erhebungsbogen

B

Projekt	Biotopkartierung Hamburg	Interne Nr.	61689
		DK5 DK5-GK	7650 7652
Handlungsbedarf	Nein	DK5 - Name	Hoisbüttel-Nord
Bearbeitung	BRA	Biotop-Nr. alt	18 28
Räumliche Abbildung	Fläche	Kartierung	20.10.2011
Anzahl Abschnitte	1	Fläche / Länge [m²/m]	11849,9497
		Breite (lineare Abb.) [m]	

Weitere Angaben

Merkmal	Wert
Gefährdung / Einflüsse	Große Teile der Fläche sind für eine Beweidung offenbar zu feucht und stark verunkrautet.
Wertgesichtspunkte	Altes, artenreiches und blütenreiches Grünland auf einem teils feuchten, teils magerem Standort.
zoologisch bedeutsame Strukturen Bedeutung für Tiergruppe	Blütenreiche Fluren Insekten, allgemein Amphibien, Sommerquartiere Vögel
Maßnahmen	Zur Entwicklung der gefährdeten Arten in der Fläche und des Erhaltes des artenreichen Bestandes sind dringend Pflegeschnitte notwendig. Die Beweidung ist zu extensivieren.

Foto

Fotodatei 7650_18_201011_1.JPG
Bildbeschreibung
Aufnahmerichtung

Fotodatei
Bildbeschreibung
Aufnahmerichtung



Teilflächenbeschreibung

Teilflächentyp		Teilflächen-Nr.	1
Biototyp	Seggen-, binsen- und/oder hochstaudenreiche Nasswiese nährstoffreicher Standorte (2000)	Biototyp	GNR
- Zusatz	schlechte Ausprägung (strukturarm, gestört, fragmenthaft, arm an typischen Arten) (-)	- gesetzl. Grundl.	
FFH-LRT Beschreibung		FFH-LRT Entw.potential LRT	
		Hauptfläche	Ja
		Flächenanteil	70 %
		FFH-Unters.Fläche	Nein
		Saatgutfläche	Nein

Erhebungsbogen

B

Projekt	Biotopkartierung Hamburg		Interne Nr.	61689
			DK5 DK5-GK	7650 7652
Handlungsbedarf	Nein		DK5 - Name	Hoisbüttel-Nord
Bearbeitung	BRA	Kopie	Nein	Biotop-Nr. alt
Räumliche Abbildung	Fläche			18 28
Anzahl Abschnitte	1			Kartierung
				20.10.2011
				Fläche / Länge [m²/m]
				11849,9497
				Breite (lineare Abb.) [m]

Weitere Angaben

Merkmal	Wert
Boden	
Feuchte	6 - mäßig feucht und wechselfeucht
Reaktion	5 - mäßig sauer
Stickstoffgehalt	5 - mäßig stickstoffarm
Standort, Relief	
Belichtung	7 - halbsonnig
Veg. - Zeigerwerte	
Mahdverträglichkeit	6 - mäßig bis gut schnittverträglich (erster Schnitt nicht vor Mitte Juni)
Futterwert	3 - geringwertiges Futter
Anz. Giftpflanzen	2
Anz. Wechselfeuchtezeiger	7
Anz. Überschwemmungsz.	1
Anz. Magerkeitszeiger (N < 4)	13
Anteil Magerkeitszeiger (N < 4)	37 %
Veg. - Soziologie	
BfN Schlüssel	21.0.01 - Agrostietalia stoloniferae (Flut- und Feuchtpionierassen) 30.0.01.02 - Calthion (gedüngte Feuchtwiesen) 30.0.02.03 - Cynosurion (Weidelgras-Kammgrasweiden)

Zeigerwerte der Pflanzenartenliste (Auswertung)

Standort	Belichtung	halbsonnig	7,3
Boden	Feuchte	mäßig feucht und wechselfeucht	6,5
	Stickstoff (N)	mäßig stickstoffarm	4,8
	Reaktion	mäßig sauer	4,7
	Mahdverträglichkeit	mäßig bis gut schnittverträglich (erster Schnitt nicht vor Mitte Juni)	6,4
Vegetation	Futterwert	mäßige Futterqualität	3,5
	Wechselfeuchteanzeiger		7
	Giftpflanzen		2
	Überschw.anzeiger		1

Pflanzenartenliste

Gruppe / Pflanzenart	MS	M	W	Vs	St	PA	Ph	Sz	VS	V	G	cf	Rote Liste					
													§	HH	ND	SH	D	
Tracheobionta (Gefäßpflanzen)																		
Achillea millefolium (Gewöhnliche Schafgarbe)	7	w		-	-													
Agrostis canina (Hunds-Straußgras)	7	z		-	-									3			3	
Agrostis capillaris (Rotes Straußgras)	7	h		-	-													
Agrostis stolonifera (Ausläufer-Straußgras)	7	h		-	-													
Ajuga reptans (Kriechender Günsel)	7	w		-	-													
Bellis perennis (Ausdauerndes Gänseblümchen)	7	w		-	-													
Betula pendula (Hänge-Birke)	7	w		-	-													
Cardamine pratensis (Wiesen-Schaumkraut)	7	w		-	-													V
Cerastium holosteoides (Gewöhnliches Hornkraut)	7	w		-	-													
Cirsium palustre (Sumpf-Kratzdistel)	7	w		-	-													

Erhebungsbogen

B

Projekt	Biotopkartierung Hamburg	Interne Nr.	61689
		DK5 DK5-GK	7650 7652
Handlungsbedarf	Nein	DK5 - Name	Hoisbüttel-Nord
Bearbeitung	BRA	Biotop-Nr. alt	18 28
Räumliche Abbildung	Fläche	Kartierung	20.10.2011
Anzahl Abschnitte	1	Fläche / Länge [m²/m]	11849,9497
		Breite (lineare Abb.) [m]	

Pflanzenartenliste

Gruppe / Pflanzenart	MS	M	W	Vs	St	PA	Ph	Sz	VS	V	G	cf	§	Rote Liste				
														HH	ND	SH	D	
Dryopteris carthusiana (Dorniger Wurmfarne)	7	w		-	-													
Dryopteris filix-mas (Gewöhnlicher Wurmfarne)	7	w		-	-													
Eleocharis palustris (Gewöhnliche Sumpfsimse)	7	w		-	-													
Epilobium spec. (Weidenröschen)	7	w		-	-													
Festuca rubra (Rot-Schwinge)	7	z		-	-													
Geum urbanum (Echte Nelkenwurz)	7	w		-	-													
Glyceria fluitans (Flutender Schwaden)	7	w		-	-													
Holcus lanatus (Wolliges Honiggras)	7	z		-	-													
Hypochaeris radicata (Gewöhnliches Ferkelkraut)	7	z		-	-													
Juncus articulatus (Glieder-Binse)	7	w		-	-													
Juncus effusus (Flutter-Binse)	7	h		-	-													
Leontodon saxatilis (Nickender Löwenzahn)	7	h		-	-													
Lotus corniculatus (Gewöhnlicher Hornklee)	7	w		-	-													V
Lotus pedunculatus (Sumpf-Hornklee)	7	z		-	-													V
Medicago lupulina (Hopfenklee)	7	w		-	-													
Plantago lanceolata (Spitz-Wegerich)	7	z		-	-													
Potentilla anserina (Gänse-Fingerkraut)	7	w		-	-													
Potentilla erecta (Blutwurz)	7	w		-	-												3	V
Prunella vulgaris (Kleine Braunelle)	7	z		-	-													
Ranunculus acris (Scharfer Hahnenfuß)	7	z		-	-													
Ranunculus flammula (Brennender Hahnenfuß)	7	w		-	-													V
Ranunculus repens (Kriechender Hahnenfuß)	7	h		-	-													
Rumex acetosa (Großer Sauerampfer)	7	z		-	-													
Rumex crispus (Krauser Ampfer)	7	w		-	-													
Salix aurita (Ohr-Weide)	7	w		-	-													
Trifolium dubium (Kleiner Klee)	7	w		-	-													
Trifolium repens (Weiß-Klee)	7	z		-	-													
Veronica chamaedrys (Gamander-Ehrenpreis)	7	w		-	-													
Veronica serpyllifolia (Quendel-Ehrenpreis)	7	z		-	-													
Anzahl Rote Liste Arten														2	6			
Anzahl Arten														39				

MS: Mengensystem; M: Mengenangabe, W: Bewertung der Art (FFH-Monitoring), Vs: Vegetationsschicht, St: Status, PA: Autor Phänologie; Ph: Phänologie, Sz: Soziabilität, VS: Vitalitätssystem; V: Vitalität, G: Geschlecht, cf: unsichere Bestimmung, §: Schutz nach BNatSchG, HH: Rote Liste Hamburg, ND: Rote Liste Niedersachsen, SH: Rote Liste Schleswig-Holstein, D: Rote Liste Deutschland

Teilflächenbeschreibung

Teilflächentyp		Teilflächen-Nr.	2
Biotoptyp	Sonstiges mesophiles Grünland (2000)	Biotoptyp	GMZ
- Zusatz		- gesetzl. Grundl.	
FFH-LRT		FFH-LRT	
Beschreibung		Entw.potential LRT	
		Hauptfläche	
		Flächenanteil	30 %
		FFH-Unters.Fläche	Nein
		Saatgutfläche	Nein

Projekt	Biotopkartierung Hamburg			Interne Nr.	61689
				DK5 DK5-GK	7650 7652
				DK5 - Name	Hoisbüttel-Nord
Handlungsbedarf	Nein			Biotop-Nr. alt	18 28
Bearbeitung	BRA	Kopie	Nein	Kartierung	20.10.2011
Räumliche Abbildung	Fläche			Fläche / Länge [m²/m]	11849,9497
Anzahl Abschnitte	1			Breite (lineare Abb.) [m]	