

# Erhebungsbogen

**B**

<b>Projekt</b>	Biotopkartierung Hamburg	<b>Interne Nr.</b>	61688
		<b>DK5   DK5-GK</b>	<b>7650</b> 7652
<b>Handlungsbedarf</b>	Nein	<b>DK5 - Name</b>	Hoisbüttel-Nord
<b>Bearbeitung</b>	BRA	<b>Biotop-Nr.   alt</b>	<b>18</b> 28
<b>Räumliche Abbildung</b>	Fläche	<b>Kartierung</b>	18.09.2003
<b>Anzahl Abschnitte</b>	1	<b>Fläche / Länge [m<sup>2</sup>/m]</b>	11849,9497
		<b>Breite (lineare Abb.) [m]</b>	

<b>Gesetzlicher Schutz</b>	§ 30 (2) 2.5 Binsen- und seggenreiche Nasswiesen	<b>Schutz nur teilweise</b>	<b>Nein</b>
----------------------------	--	-----------------------------	-------------

<b>Gesamtbewertung</b>	7	Besonders wertvoll
– <b>Alter</b>	8	Biotop hohen Alters, 200 bis 500 Jahre
– <b>Belastungsgrad</b>	6	Flächenhaft geringe oder örtlich stärkere oder Vorbelastung mit deutlichem Einfluß
– <b>Ökolog. Funktion</b>	8	Wertbestimmender Bestandteil eines wertvollen Biotopkomplexes oder für den regionalen Biotopverbund.
– <b>Seltenheit</b>	8	Sehr seltener Biotoptyp, hohe Anteile seltener oder bedrohter Pflges., gesättigtes Artenspektrum, RL-Arten

## Bestandsbeschreibung

Sehr großflächig nasse, feuchte Weide, zentral vermutlich zeitweilig wasserüberstaut, ausschließlich von Feuchtezeigern bewachsen, mit Dominanz von Flatterbinse. Örtlich v.a. in Mulden mit Dominanz von Seggen. Der Bestand ist durchzogen von flachen, kaum unterhaltenen Gräben, neben den Seggen- und Binsenbeständen am Boden häufig noch mit Beständen von Flutrasenarten und Moosen. Vereinzelt ist eine Verbuschung aus Erlen und Sandbirke vorhanden. Die Fläche wird vermutlich seit langem regelmäßig von Pferden beweidet.

## Vorkommen an Biotoptypen

1	TF	Typ	HF	F.Anteil
2	BTYP	Biotoptyp	- gesetzl. Grundl.	
3	Zusatz	Zusatz zum Biotoptypen		
4	LRT	Lebensraumtyp		
1	1		Ja	100 %
2	GNR	Seggen-, binsen- und/oder hochstaudenreiche Nasswiese nährstoffreicher Standorte (2000)		
3	b	Brache, keine Nutzung (b)		

## Räumliche Lage

<b>Lagebeschreibung</b>	N Krempenhege	<b>Hochwert (Y)</b>	5950828
<b>Nachbarnutzung/en</b>	Knicks, Wald, Wege, Grünland	<b>Naturraum</b>	Stapelfelder Jungmoränengebiet (702.00)
<b>Rechtswert (X)</b>	576120	<b>Gemarkung</b>	Ohlstedt (537)
<b>Bezirk</b>	Wandsbek	<b>Ramsargebiet</b>	<input type="checkbox"/> <b>EG-Vogelschutzgeb.</b> <input checked="" type="checkbox"/>
<b>Stadtteil (OT-Nr.)</b>	Wohldorf-Ohlstedt (523)	<b>Nationalpark</b>	<input type="checkbox"/>
<b>Digitaler Grünplan</b>	<input type="checkbox"/> <b>Hafengesamtgebiet</b>		
<b>Ausgleichsflächen NSG / ND / LSG</b>	<input type="checkbox"/> <b>Biosphärenreservat</b>		
<b>FFH-GEBIET</b>	LSG Wohldorf/Ohlstedt [ HH-2046 / Anteil: < 1% ], NSG Wohldorfer Wald [ HH-508 / Anteil: 100% ]		
<b>Wasserschutzgebiet</b>	Wohldorfer Wald [ DE 2226-302 / Anteil: 100% ]		

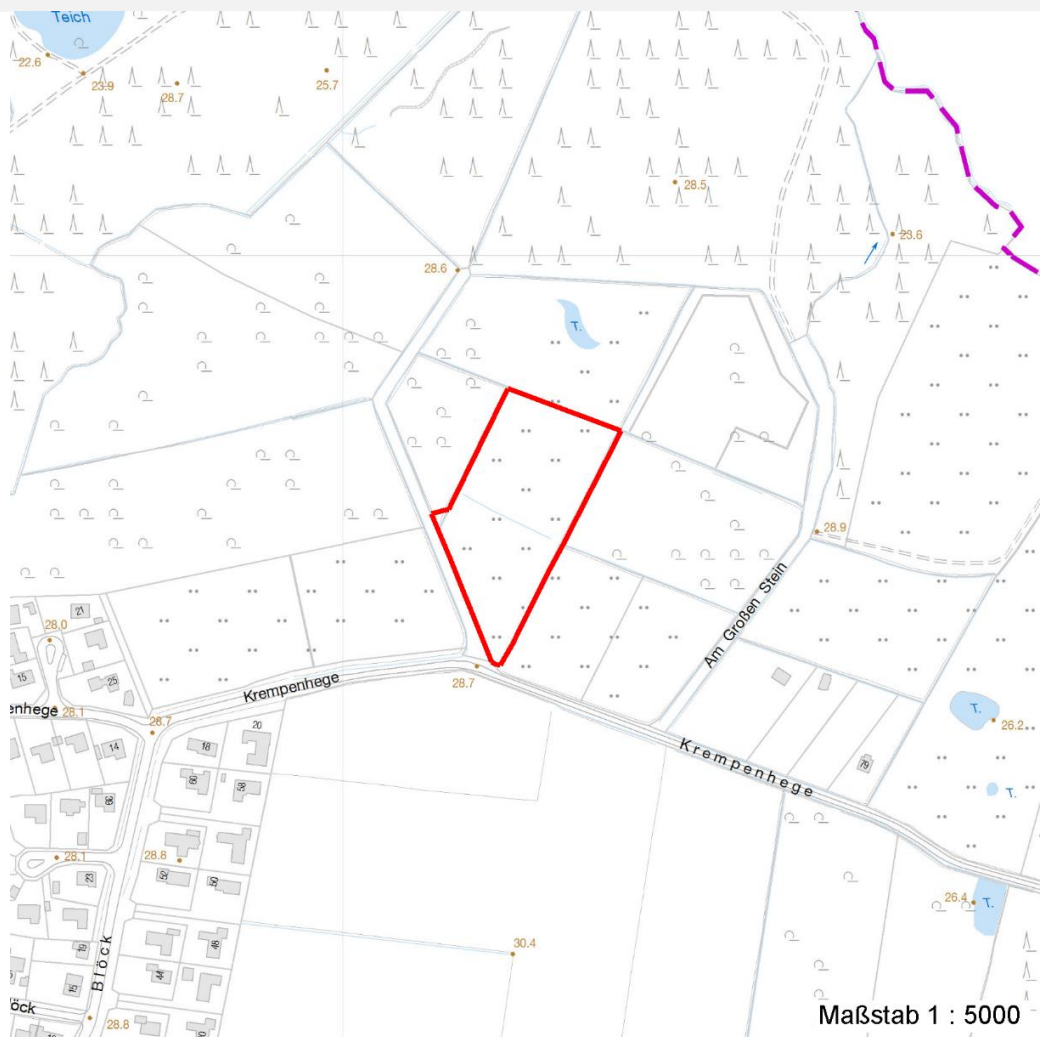
# Erhebungsbogen

**B**

<b>Projekt</b>	Biotopkartierung Hamburg	<b>Interne Nr.</b>	61688
		<b>DK5   DK5-GK</b>	7650      7652
		<b>DK5 - Name</b>	Hoisbüttel-Nord
<b>Handlungsbedarf</b>	Nein	<b>Biotop-Nr.   alt</b>	18      28
<b>Bearbeitung</b>	BRA	<b>Kartierung</b>	18.09.2003
<b>Räumliche Abbildung</b>	Fläche	<b>Fläche / Länge [m<sup>2</sup>/m]</b>	11849,9497
<b>Anzahl Abschnitte</b>	1	<b>Breite (lineare Abb.) [m]</b>	

## Räumliche Lage

Karte



## Weitere Erhebungsbögen

Interne Nr.	Interne Nr. Zuordnung	DK5	Biotop-Nr.	Kartierung	Zuordnung	DK5 (GK)	Biotop-Nr. (alt)
61688	61754	7650	18	15.08.1995	K	7652	28
61688	61689	7650	18	20.10.2011	K	7652	28

Zuordnung: N = nachfolgende Kartierung, K = weitere Kartierungen (zeitlich vorher oder nachher)

## Foto

Interne Nr.	Index	Dateiname	Aufnahmerichtung
16073	0	7650_18_180903_1.JPG	
16074	0	7650_18_180903_2.JPG	

## Weitere Angaben

Merkmal	Wert
---------	------

Auswertung

20.04.2020

# Erhebungsbogen

**B**

<b>Projekt</b>	Biotopkartierung Hamburg	<b>Interne Nr.</b>	61688
		<b>DK5   DK5-GK</b>	<b>7650</b> 7652
<b>Handlungsbedarf</b>	Nein	<b>DK5 - Name</b>	Hoisbüttel-Nord
<b>Bearbeitung</b>	BRA	<b>Biotop-Nr.   alt</b>	<b>18</b> 28
<b>Räumliche Abbildung</b>	Fläche	<b>Kartierung</b>	18.09.2003
<b>Anzahl Abschnitte</b>	1	<b>Fläche / Länge [m<sup>2</sup>/m]</b>	11849,9497
		<b>Breite (lineare Abb.) [m]</b>	

## Weitere Angaben

Merkmal	Wert
Gefährdung / Einflüsse	Beweidung einer im Grunde nicht beweidungsfähigen Feuchtfläche, extreme Ruderalisierung, Förderung der Flatterbinsenbestände, Fehlnutzung, Dauerbeweidung einer nassen niedermoorartigen Grünlandfläche, Artenverarmung.
Wertgesichtspunkte	Vorkommen gefährdeter Arten, seltener Vegetationstyp, Niedermoorpotential, potentiell Vorkommen weiterer seltener Tier- und Pflanzenarten, dringend schutzwürdig.
zoologisch bedeutsame Strukturen	Zeiweilige Wasserflächen
Bedeutung für Tiergruppe	Amphibien
Maßnahmen	Beweidung einstellen, Wiesennutzung präferieren, eventuell Nutzung aufgeben, Fläche vernässen und in Moor überführen.

## Foto

**Fotodatei**                      7650\_18\_180903\_1.JPG  
**Bildbeschreibung**  
**Aufnahmerichtung**



**Fotodatei**                      7650\_18\_180903\_2.JPG  
**Bildbeschreibung**  
**Aufnahmerichtung**



## Teilflächenbeschreibung

<b>Teilflächentyp</b>		<b>Teilflächen-Nr.</b>	1
<b>Biotoptyp</b>	Seggen-, binsen- und/oder hochstaudenreiche Nasswiese nährstoffreicher Standorte (2000)	<b>Biotoptyp</b>	GNR
- <b>Zusatz</b>	Brache, keine Nutzung (b)	- <b>gesetzl. Grundl.</b>	
<b>FFH-LRT</b>		<b>FFH-LRT</b>	
<b>Beschreibung</b>		<b>Entw.potential LRT</b>	
		<b>Hauptfläche</b>	Ja
		<b>Flächenanteil</b>	100 %
		<b>FFH-Unters.Fläche</b>	Nein
		<b>Saatgutfläche</b>	Nein

# Erhebungsbogen

**B**

<b>Projekt</b>	Biotopkartierung Hamburg	<b>Interne Nr.</b>	61688
		<b>DK5   DK5-GK</b>	<b>7650</b> 7652
<b>Handlungsbedarf</b>	Nein	<b>DK5 - Name</b>	Hoisbüttel-Nord
<b>Bearbeitung</b>	BRA	<b>Biotop-Nr.   alt</b>	<b>18</b> 28
<b>Räumliche Abbildung</b>	Fläche	<b>Kartierung</b>	18.09.2003
<b>Anzahl Abschnitte</b>	1	<b>Fläche / Länge [m<sup>2</sup>/m]</b>	11849,9497
		<b>Breite (lineare Abb.) [m]</b>	

## Weitere Angaben

Merkmal	Wert
<b>Boden</b>	
Feuchte	7 - feucht
Stickstoffgehalt	5 - mäßig stickstoffarm
<b>Standort, Relief</b>	
Belichtung	7 - halbsonnig
<b>Veg. - Soziologie</b>	
BfN Schlüssel	27.0.01.03 - Magnocaricion (Großseggen-Sümpfe) 29.0.02 - Caricetalia fuscae (Saure Kleinseggenwiesen) 30.0.01.02 - Calthion (gedüngte Feuchtwiesen)

## Zeigerwerte der Pflanzenartenliste (Auswertung)

<b>Standort</b>	<b>Belichtung</b>	halbsonnig	7,3
<b>Boden</b>	<b>Feuchte</b>	feucht	7,3
	<b>Stickstoff (N)</b>	mäßig stickstoffarm	4,6
	<b>Reaktion</b>	mäßig sauer bis sauer	3,9
<b>Vegetation</b>	<b>Mahdverträglichkeit</b>	mäßig bis gut schnittverträglich (erster Schnitt nicht vor Mitte Juni)	5,8
<b>Zeigerwerte</b>	<b>Futterwert</b>	geringwertiges Futter	2,6
	<b>Wechselfeuchteanzeiger</b>		8
	<b>Giftpflanzen</b>		0
	<b>Überschw.anzeiger</b>		5

## Pflanzenartenliste

Gruppe / Pflanzenart	MS	M	W	Vs	St	PA	Ph	Sz	VS	V	G	cf	§	Rote Liste					
														HH	ND	SH	D		
<b>Tracheobionta (Gefäßpflanzen)</b>																			
Agrostis canina (Hunds-Straußgras)	7	w		-											3		3		
Agrostis stolonifera (Ausläufer-Straußgras)	7	h		-															
Agrostis stolonifera agg. (Artengruppe Ausläufer-Straußgras)	7	w		-															
Alnus glutinosa (Schwarz-Erle)	7	w		-															
Alopecurus geniculatus (Knick-Fuchsschwanz)	7	w		-															
Carex acuta (Schlank-Segge)	7	z		-															V
Carex hirta (Behaarte Segge)	7	w		-															
Carex leporina (Hasenfuß-Segge)	7	w		-															
Carex nigra (Wiesen-Segge)	7	h		-												V			V
Carex rostrata (Schnabel-Segge)	7	w		-												3			V
Carex x elytroides (Bastard-Segge)	7	w		-															V D
Cerastium holosteoides (Gewöhnliches Hornkraut)	7	w		-															
Cirsium palustre (Sumpf-Kratzdistel)	7	w		-															
Deschampsia cespitosa (Rasen-Schmiele)	7	z		-															
Epilobium hirsutum (Zottiges Weidenröschen)	7	z		-															
Galeopsis speciosa (Bunter Hohlzahn)	7	w		-															
Galeopsis tetrahit (Gewöhnlicher Hohlzahn)	7	w		-															
Galium palustre (Sumpf-Labkraut)	7	w		-															
Holcus lanatus (Wolliges Honiggras)	7	w		-															
Juncus effusus (Flatter-Binse)	7	h		-															

# Erhebungsbogen

**B**

<b>Projekt</b>	Biotopkartierung Hamburg	<b>Interne Nr.</b>	61688
		<b>DK5   DK5-GK</b>	<b>7650</b> 7652
<b>Handlungsbedarf</b>	Nein	<b>DK5 - Name</b>	Hoisbüttel-Nord
<b>Bearbeitung</b>	BRA	<b>Biotop-Nr.   alt</b>	<b>18</b> 28
<b>Räumliche Abbildung</b>	Fläche	<b>Kartierung</b>	18.09.2003
<b>Anzahl Abschnitte</b>	1	<b>Fläche / Länge [m<sup>2</sup>/m]</b>	11849,9497
		<b>Breite (lineare Abb.) [m]</b>	

## Pflanzenartenliste

Gruppe / Pflanzenart	MS	M	W	Vs	St	PA	Ph	Sz	VS	V	G	cf	Rote Liste						
													§	HH	ND	SH	D		
Lotus pedunculatus (Sumpf-Hornklee)	7	w		-															V
Potentilla anserina (Gänse-Fingerkraut)	7	w		-															
Ranunculus repens (Kriechender Hahnenfuß)	7	h		-															
Rumex acetosa (Großer Sauerampfer)	7	w		-															
Stellaria alsine (Bach-Sternmiere)	7	w		-															3
Stellaria graminea (Gras-Sternmiere)	7	w		-															
<b>Anzahl Rote Liste Arten</b>													<b>4</b>	<b>6</b>	<b>1</b>				
<b>Anzahl Arten</b>													<b>26</b>						

MS: Mengensystem; M: Mengenangabe, W: Bewertung der Art (FFH-Monitoring), Vs: Vegetationsschicht, St: Status, PA: Autor Phänologie; Ph: Phänologie, Sz: Soziabilität, VS: Vitalitätssystem; V: Vitalität, G: Geschlecht, cf: unsichere Bestimmung, §: Schutz nach BNatSchG, HH: Rote Liste Hamburg, Nds: Rote Liste Niedersachsen, SH: Rote Liste Schleswig-Holstein, D: Rote Liste Deutschland