

Erhebungsbogen

B

Projekt	Biotopkartierung Hamburg	Interne Nr.	61795
		DK5 DK5-GK	7650 7652
Handlungsbedarf	Nein	DK5 - Name	Hoisbüttel-Nord
Bearbeitung	BRA	Biotop-Nr. alt	17 27
Räumliche Abbildung	Fläche	Kartierung	20.10.2011
Anzahl Abschnitte	1	Fläche / Länge [m²/m]	528,7255
		Breite (lineare Abb.) [m]	

Gesetzlicher Schutz	§ 30 (2) 1.2 Natürliche oder naturnahe stehende Gewässer	Schutz nur teilweise	Nein
----------------------------	---	-----------------------------	-------------

Gesamtbewertung	6 Wertvoll
– Alter	5 Biotop mittleren Alters, 20 bis 50 Jahre
– Belastungsgrad	6 Flächenhaft geringe oder örtlich stärkere oder Vorbelastung mit deutlichem Einfluß
– Ökolog. Funktion	7 Sehr hohe Bedeutung in einem Biotopkomplex, für den lokalen Biotopverbund oder als Puffer
– Seltenheit	6 Seltener Biotoptyp, ohne seltene oder bedrohte Pflges., ungesättigtes Artenspektrum, reliktsische RL-Arten

Bestandsbeschreibung

Angelegtes Kleingewässer mit zwei Inseln, es führt bräunliches, aber klares Wasser rund 1 m unter dem benachbarten Gelände, mit derzeit artenarmem Bewuchs aus einer Wasserlinsendecke und einem größeren Bestand eines Schwimmenden Lebermooses. Im Süden ist ein größeres Röhricht aus Sumpfsimse entwickelt. Im übrigen sind die Ufer evtl. von Ausbaumaßnahmen in jüngerer Zeit noch recht rohbodenreich und sandig. Das Gewässer ist offenbar in den sandigen Untergrund eingetieft worden. Dies führt aktuell vermutlich zu einer verstärkten Entwässerung. Es treten erkennbar an der Ufervegetation Wasserstandsschwankungen in der Größenordnung von 0,5 m auf. Wasserlinsen sind weit oben im Ufer abgelagert worden. Die Vorkommen von Sumpfqüendel und Hundsstraußgras liegen ebenfalls rund 0,5 m über der derzeitigen Wasserfläche. Auch die Ansiedlung von Flatterbinsen in diesem Bereich zeigt den zeitweilig höheren Wasserstand an. Das Gewässer ist von Süden her besonnt, durch die benachbarte grünlandartige Nutzung von dieser Seite her dauerhaft offen.

Vorkommen an Biotoptypen

1	TF	Typ	HF	F.Anteil
2	BTYP	Biotoptyp	- gesetzl. Grundl.	
3	Zusatz	Zusatz zum Biotoptypen		
4	LRT	Lebensraumtyp		
1	1		Ja	100 %
2	SEG	Angelegte Kleingewässer, klein, naturnah, nährstoffreich (2000)		
4	kein LRT	kein Lebensraumtyp nach FFH-Richtlinie		

Räumliche Lage

Lagebeschreibung	Südostrand des Wohldorfer Waldes		
Nachbarnutzung/en	Wald, Brache		
Rechtswert (X)	576158	Hochwert (Y)	5950950
Bezirk	Wandsbek	Naturraum	Stapelfelder Jungmoränengebiet (702.00)
Stadtteil (OT-Nr.)	Wohldorf-Ohlstedt (523)	Gemarkung	Ohlstedt (537)
Digitaler Grünplan	<input type="checkbox"/> Hafengesamtgebiet	<input type="checkbox"/> Ramsargebiet	<input type="checkbox"/> EG-Vogelschutzgeb. <input checked="" type="checkbox"/>
Ausgleichsflächen	<input type="checkbox"/> Biosphärenreservat	<input type="checkbox"/> Nationalpark	<input type="checkbox"/>
NSG / ND / LSG	NSG Wohldorfer Wald [HH-508 / Anteil: 100%]		
FFH-GEBIET	Wohldorfer Wald [DE 2226-302 / Anteil: 100%]		
Wasserschutzgebiet			

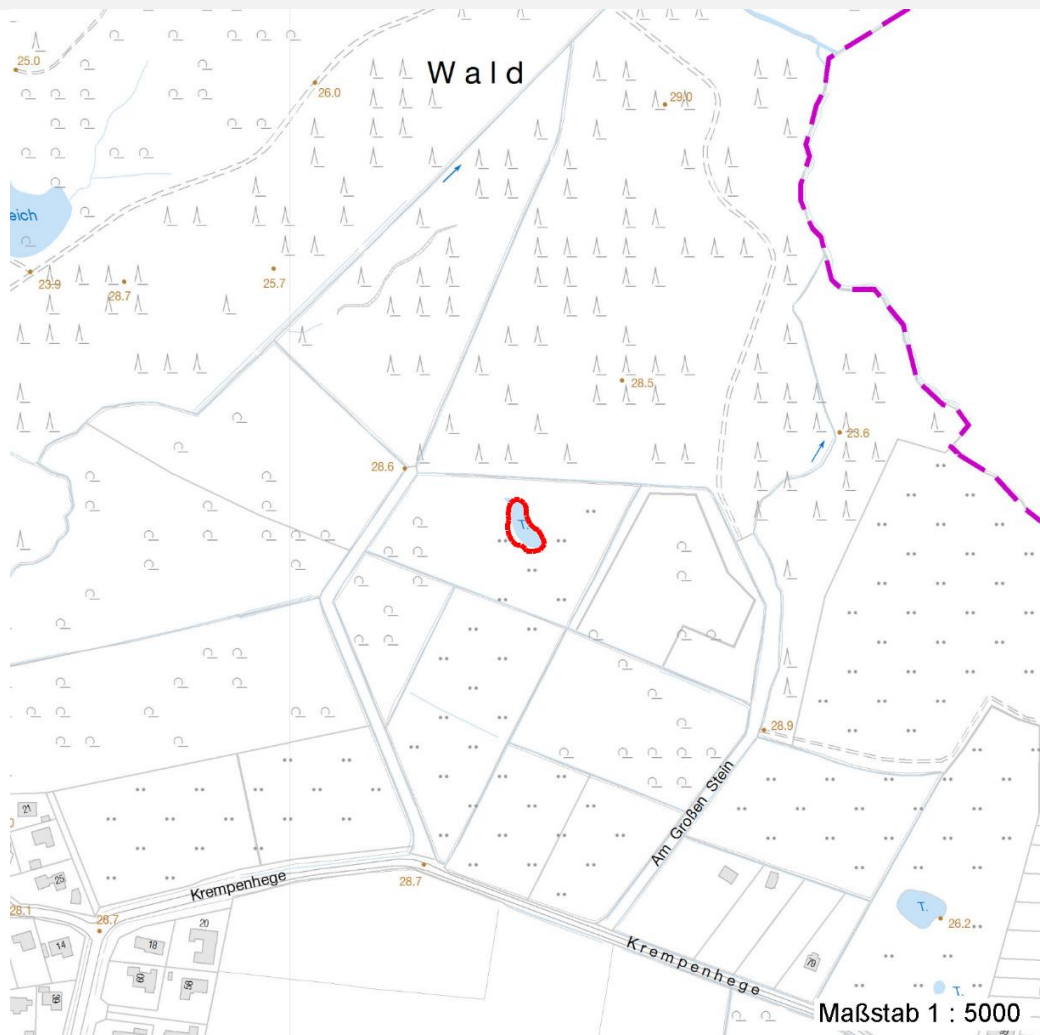
Erhebungsbogen

B

Projekt	Biotopkartierung Hamburg		Interne Nr.	61795	
			DK5 DK5-GK	7650	7652
Handlungsbedarf	Nein		DK5 - Name	Hoisbüttel-Nord	
Bearbeitung	BRA	Kopie	Nein	Biotop-Nr. alt	17 27
Räumliche Abbildung	Fläche		Kartierung	20.10.2011	
Anzahl Abschnitte	1		Fläche / Länge [m²/m]	528,7255	
			Breite (lineare Abb.) [m]		

Räumliche Lage

Karte



Weitere Erhebungsbögen

Interne Nr.	Interne Nr. Zuordnung	DK5	Biotop-Nr.	Kartierung	Zuordnung	DK5 (GK)	Biotop-Nr. (alt)
61795	61797	7650	17	15.08.1995	K	7652	27
61795	61794	7650	17	18.09.2003	K	7652	27

Zuordnung: N = nachfolgende Kartierung, K = weitere Kartierungen (zeitlich vorher oder nachher)

Foto

Interne Nr.	Index	Dateiname	Aufnahmerichtung
13710	0	7650_17_201011_1.JPG	
13711	0	7650_17_201011_2.JPG	

Weitere Angaben

Merkmal **Wert**

Auswertung

20.04.2020

Projekt	Biotopkartierung Hamburg	Interne Nr.	61795
		DK5 DK5-GK	7650 7652
Handlungsbedarf	Nein	DK5 - Name	Hoisbüttel-Nord
Bearbeitung	BRA	Biotop-Nr. alt	17 27
Räumliche Abbildung	Fläche	Kartierung	20.10.2011
Anzahl Abschnitte	1	Fläche / Länge [m²/m]	528,7255
		Breite (lineare Abb.) [m]	

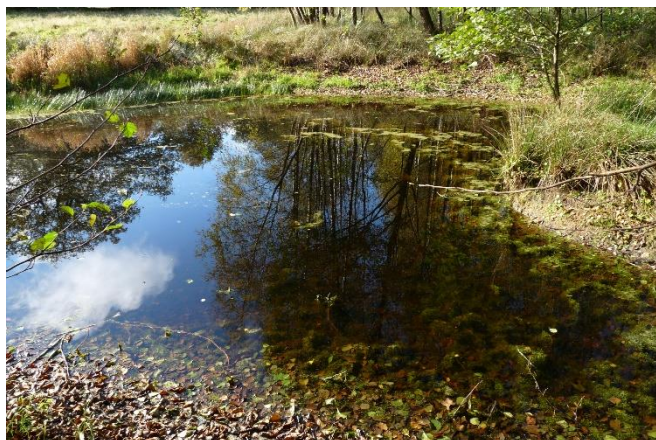
Weitere Angaben

Merkmal	Wert
Gefährdung / Einflüsse	Offenbar deutlich schwankende Wasserstände, eventuell Entwässerung des Gebietes über eine Eintiefung in den sandigen Untergrund hinein, dadurch eventuell ökologisch nachteilige Wirkung der Gewässer-Neuanlage.
Wertgesichtspunkte	Vermutlich dennoch dauerhafte Wasserführung, günstige Wasserqualitäten, Vorkommen gefährdeter Arten, günstig als Amphibien-Laichgewässer.
zoologisch bedeutsame Strukturen	Kleingewässer
Bedeutung für Tiergruppe	Libellen Amphibien
Maßnahmen	Wassergebundene Insekten Derzeit keine möglich, eventuell über eine künstliche Abdichtung des sandigen Untergrundes nachdenken. Ansonsten Verbuschungen und Verlandungen des Gewässers auch zukünftig vermeiden.

Foto

Fotodatei 7650_17_201011_1.JPG

Bildbeschreibung
Aufnahmerichtung



Fotodatei 7650_17_201011_2.JPG

Bildbeschreibung
Aufnahmerichtung



Teilflächenbeschreibung

Teilflächentyp		Teilflächen-Nr.	1
Biototyp	Angelegte Kleingewässer, klein, naturnah, nährstoffreich (2000)	Biototyp	SEG
- Zusatz		- gesetzl. Grundl.	
FFH-LRT	kein Lebensraumtyp nach FFH-Richtlinie	FFH-LRT	kein LRT
Beschreibung		Entw.potential LRT	
		Hauptfläche	Ja
		Flächenanteil	100 %
		FFH-Unters.Fläche	Nein
		Saatgutfläche	Nein

Erhebungsbogen

B

Projekt	Biotopkartierung Hamburg	Interne Nr.	61795
		DK5 DK5-GK	7650 7652
Handlungsbedarf	Nein	DK5 - Name	Hoisbüttel-Nord
Bearbeitung	BRA	Biotop-Nr. alt	17 27
Räumliche Abbildung	Fläche	Kartierung	20.10.2011
Anzahl Abschnitte	1	Fläche / Länge [m²/m]	528,7255
		Breite (lineare Abb.) [m]	

Weitere Angaben

Merkmal	Wert
Boden	
Feuchte	9 - sehr naß
Reaktion	4 - mäßig sauer bis sauer
Stickstoffgehalt	5 - mäßig stickstoffarm
Standort, Relief	
Belichtung	7 - halbsonnig
Veg. - Zeigerwerte	
Mahdverträglichkeit	5 - mäßig schnittverträglich (erster Schnitt nicht vor 1. Juli)
Futterwert	3 - geringwertiges Futter
Anz. Giftpflanzen	1
Anz. Wechselfeuchtezeiger	8
Anz. Überschwemmungsz.	4
Anz. Magerkeitszeiger (N < 4)	8
Anteil Magerkeitszeiger (N < 4)	19 %
Veg. - Soziologie	
BfN Schlüssel	27.0.01 - Phragmitetalia (Röhrichte und Großseggenrieder)

Zeigerwerte der Pflanzenartenliste (Auswertung)

Standort	Belichtung	halbsonnig	7,3
Boden	Feuchte	sehr naß	8,8
	Stickstoff (N)	mäßig stickstoffarm	5,1
	Reaktion	mäßig sauer bis sauer	4,2
Vegetation	Mahdverträglichkeit	mäßig schnittverträglich (erster Schnitt nicht vor 1. Juli)	5,1
Zeigerwerte	Futterwert	geringwertiges Futter	3,1
	Wechselfeuchteanzeiger		8
	Giftpflanzen		1
	Überschw.anzeiger		4

Pflanzenartenliste

Gruppe / Pflanzenart	MS	M	W	Vs	St	PA	Ph	Sz	VS	V	G	cf	Rote Liste						
													§	HH	ND	SH	D		
Tracheobionta (Gefäßpflanzen)																			
Agrostis canina (Hunds-Straußgras)	7	z		-	-										3		3		
Agrostis stolonifera (Ausläufer-Straußgras)	7	z		-	-														
Alnus glutinosa (Schwarz-Erle)	7	w		-	-														
Carex nigra (Wiesen-Segge)	7	w		-	-										V		V		
Carex remota (Winkel-Segge)	7	w		-	-														
Eleocharis palustris (Gewöhnliche Sumpfsimse)	7	z		-	-														
Epilobium ciliatum (Drüsiges Weidenröschen)	7	w		-	-														
Epilobium spec. (Weidenröschen)	7	w		-	-														
Galium palustre (Sumpf-Labkraut)	7	w		-	-														
Glyceria fluitans (Flutender Schwaden)	7	z		-	-														
Glyceria maxima (Wasser-Schwaden)	7	w		-	-														
Juncus effusus (Flatter-Binse)	7	w		-	-														
Lemna minor (Kleine Wasserlinse)	7	h		-	-														

Erhebungsbogen

B

Projekt	Biotopkartierung Hamburg		Interne Nr.	61795	
			DK5 DK5-GK	7650	7652
Handlungsbedarf	Nein		DK5 - Name	Hoisbüttel-Nord	
Bearbeitung	BRA	Kopie	Biotop-Nr. alt	17	27
Räumliche Abbildung	Fläche		Kartierung	20.10.2011	
Anzahl Abschnitte	1		Fläche / Länge [m²/m]	528,7255	
			Breite (lineare Abb.) [m]		

Gruppe / Pflanzenart	MS	M	W	Vs	St	PA	Ph	Sz	VS	V	G	cf	§	Rote Liste					
														HH	ND	SH	D		
Lysimachia vulgaris (Gewöhnlicher Gilbweiderich)	7	w		-	-														
Myosotis scorpioides agg. (Artengruppe Sumpf-vergissmeinnicht)	7	w		-	-													V	
Peplis portula (Sumpfqüendel)	7	z		-	-											3		2	V
Persicaria amphibia (Wasser-Knöterich)	7	w		-	-														
Phalaris arundinacea (Rohr-Glanzgras)	7	w		-	-														
Potentilla anserina (Gänse-Fingerkraut)	7	w		-	-														
Potentilla erecta (Blutwurz)	7	w		-	-												3		V
Ranunculus flammula (Brennender Hahnenfuß)	7	w		-	-														V
Rubus fruticosus agg. (Artengruppe Echte Brombeere)	7	w		-	-														
Rumex crispus (Krauser Ampfer)	7	w		-	-														
Stellaria holostea (Große Sternmiere)	7	w		-	-														
Urtica dioica (Große Brennessel)	7	w		-	-														
Bryophyta (Moose)																			
Riccia fluitans (Schwimmendes Sternlebermoos)	7	h		-	-														
Anzahl Rote Liste Arten														4	6	1			
Anzahl Arten														26					

MS: Mengensystem; M: Mengenangabe, W: Bewertung der Art (FFH-Monitoring), Vs: Vegetationsschicht, St: Status, PA: Autor Phänologie; Ph: Phänologie, Sz: Soziabilität, VS: Vitalitätssystem; V: Vitalität, G: Geschlecht, cf: unsichere Bestimmung, §: Schutz nach BNatSchG, HH: Rote Liste Hamburg, Nds: Rote Liste Niedersachsen, SH: Rote Liste Schleswig-Holstein, D: Rote Liste Deutschland