

Erhebungsbogen

B

Projekt	FFH-Monitoring	Interne Nr.	96235
		DK5 DK5-GK	7650
Handlungsbedarf	Nein	DK5 - Name	Hoisbüttel-Nord
Bearbeitung	BRA	Biotop-Nr. alt	115
Räumliche Abbildung	Fläche	Kartierung	31.08.2015
Anzahl Abschnitte	2	Fläche / Länge [m²/m]	7113,5311
		Breite (lineare Abb.) [m]	

Gesetzlicher Schutz	§ 30 (2) 3.5 Wälder und Gebüsch trockenwarmer Standorte	Schutz nur teilweise	Nein
----------------------------	---------------------------------------------------------	-----------------------------	-------------

Gesamtbewertung	8	Hochgradig wertvoll
– Alter	8	Biotop hohen Alters, 200 bis 500 Jahre
– Belastungsgrad	7	Flächenhaft geringe oder Vorbelastung mit schwachem Einfluß
– Ökolog. Funktion	8	Wertbestimmender Bestandteil eines wertvollen Biotopkomplexes oder für den regionalen Biotopverbund.
– Seltenheit	7	Seltener Biotoptyp, mit seltenen oder bedrohten Pflges., gesättigtes Artenspektrum, einige RL-Arten

Bestandsbeschreibung

Offenbar verhältnismäßig bodenfeuchter Eichen-Mischwald im Umfeld von sonst von Bruchwaldarten beherrschten Waldbeständen. Randlich jedoch mit einem einzelnen, ehemaligen Knickwall, der sich immer noch 0,5 m aus dem Gelände erhebt und von etwas älteren Stieleichen mit Stammdicken von bis zu 80 cm beherrscht wird. Innerhalb der Fläche liegt der Boden offenbar gegenüber den benachbarten Bruchwäldern ebenfalls leicht erhöht und ist vorwiegend mesophil bewachsen mit Zeigerarten bodensaurer Standorte, v.a. viel Großer Sternmiere und Sauerklee. Mit deutlicher Verbuschung, v.a. viel Vogelbeere, die aber offenbar einem kräftigem Verbiß unterliegt, so dass keine geschlossene Strauchschicht entsteht, sondern nur ein bodennaher Bewuchs mit außerdem hohen Anteilen von Himbeere und Brombeere. Daneben treten Zeigerarten feuchter Standorte wie Hundsreitgras und Pfeifengras auf und im Baumbestand sind eingestreut auch einige Moorbirken vorhanden, die Anklänge an den benachbarten Bruchwald zeigen. Der Boden ist leicht wellig, stark humos, etwas sandig und hebt sich offenbar aus den vermoorten Randbereichen unwesentlich hervor. Durch Windwurf ist der Bereich z.T. mäßig totholzreich, es liegen innerhalb der Fläche drei größere Stämme, stehendes Totholz ist nicht vorhanden, die Eichen dienen aber z.T. als Biotopbäume und sind aktuell in einem etwas geschwächten Gesundheitszustand.

Vorkommen an Biotoptypen

1	TF	Typ	HF	F.Anteil
2	BTYP	Biotoptyp		- gesetzl. Grundl.
3	Zusatz	Zusatz zum Biotoptypen		
4	LRT	Lebensraumtyp		
1	1		Ja	100 %
2	WQT	Bodensaurer Eichen-Birken-Wald trockener bis frischer Sandböden (2000)		
4	9190	Alte bodensaure Eichenwälder auf Sandebenen mit Quercus robur		

Räumliche Lage

Lagebeschreibung	Östlich Moordammsiedlung		
Nachbarnutzung/en	Wald, Wirtschaftsweg		
Rechtswert (X)	577890	Hochwert (Y)	5951853
Bezirk	Wandsbek	Naturraum	Obere Alsterniederung (702.01)
Stadtteil (OT-Nr.)	Wohldorf-Ohlstedt (523)	Gemarkung	Duvenstedter Brook (536)
Digitaler Grünplan	<input type="checkbox"/> Hafengesamtgebiet	<input type="checkbox"/> Ramsargebiet	<input type="checkbox"/> EG-Vogelschutzgeb. <input checked="" type="checkbox"/>
Ausgleichsflächen	<input type="checkbox"/> Biosphärenreservat	<input type="checkbox"/> Nationalpark	<input type="checkbox"/>
NSG / ND / LSG	NSG Duvenstedter Brook [HH-501 / Anteil: 99%]		
FFH-GEBIET	Duvenstedter Brook [DE 2226-303 / Anteil: 99%]		
Wasserschutzgebiet			

Erhebungsbogen

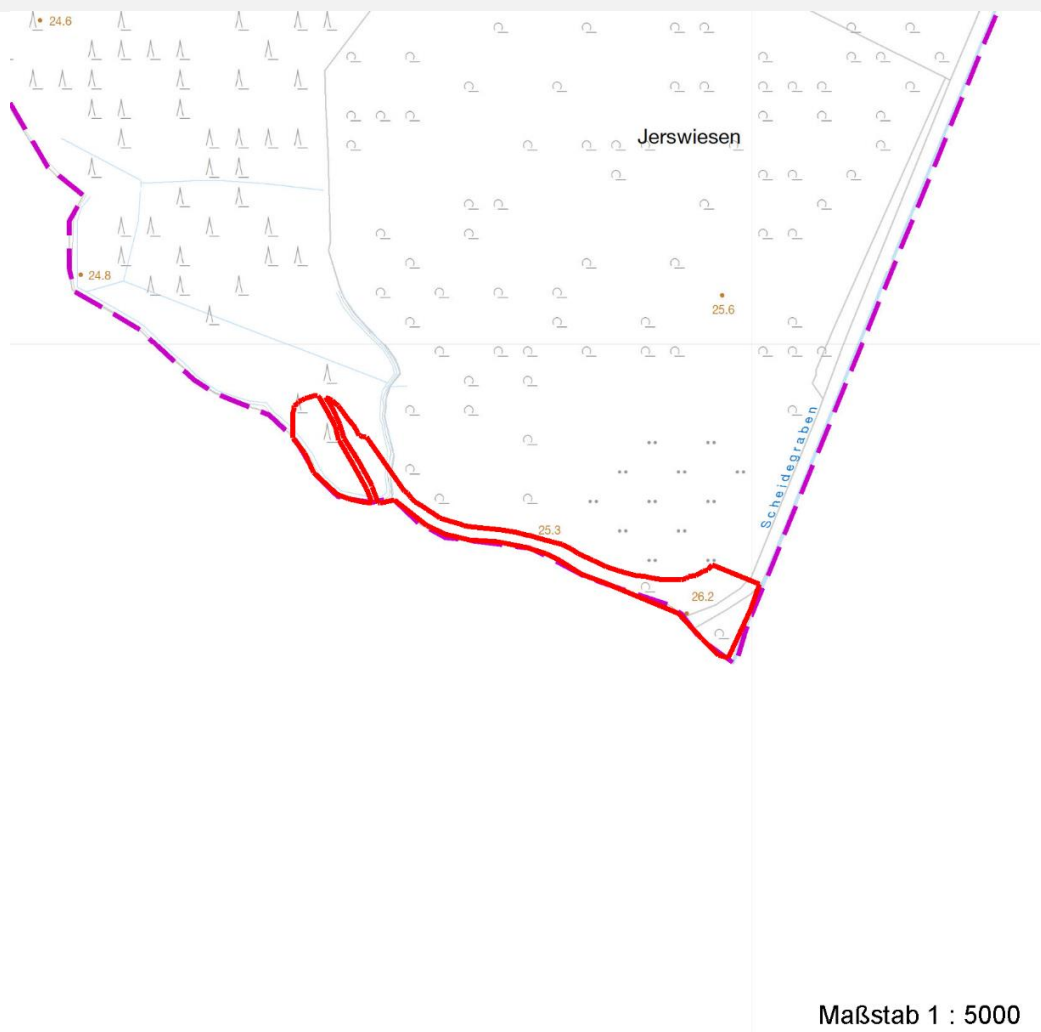
B

Projekt	FFH-Monitoring	Interne Nr.	96235
		DK5 DK5-GK	7650
Handlungsbedarf	Nein	DK5 - Name	Hoisbüttel-Nord
Bearbeitung	BRA	Biotop-Nr. alt	115
Räumliche Abbildung	Fläche	Kartierung	31.08.2015
Anzahl Abschnitte	2	Fläche / Länge [m²/m]	7113,5311
		Breite (lineare Abb.) [m]	

Kopie Nein

Räumliche Lage

Karte



Weitere Erhebungsbögen

Interne Nr.	Interne Nr. Zuordnung	DK5	Biotop-Nr.	Kartierung	Zuordnung	DK5 (GK)	Biotop-Nr. (alt)
96235	61720	7650	31	06.06.2010	>	7652	49
96235	61846	7652	64	01.08.2007	/	7654	66

Zuordnung: N = nachfolgende Kartierung, K = weitere Kartierungen (zeitlich vorher oder nachher)

Foto

Interne Nr.	Index	Dateiname	Aufnahmerichtung
49386	0	7650_115_310815_1.JPG	
49387	0	7650_115_310815_2.JPG	
49388	0	7650_115_310815_3.JPG	
49389	0	7650_115_310815_4.JPG	

Erhebungsbogen

B

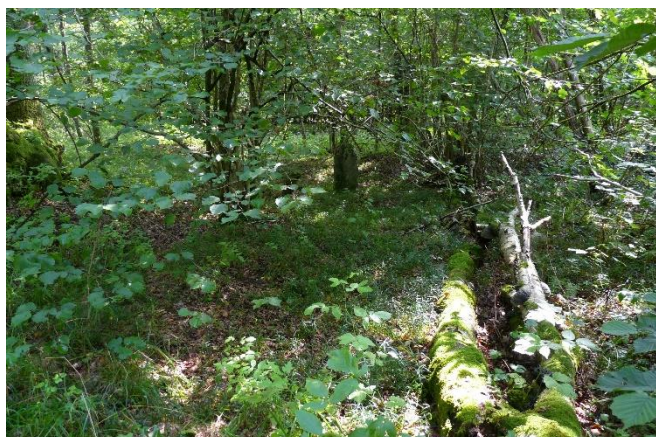
Projekt	FFH-Monitoring	Interne Nr.	96235
		DK5 DK5-GK	7650
Handlungsbedarf	Nein	DK5 - Name	Hoisbüttel-Nord
Bearbeitung	BRA	Biotop-Nr. alt	115
Räumliche Abbildung	Fläche	Kartierung	31.08.2015
Anzahl Abschnitte	2	Fläche / Länge [m²/m]	7113,5311
		Breite (lineare Abb.) [m]	

Weitere Angaben

Merkmal	Wert
Auswertung	
Gefährdung / Einflüsse	Der Wald ist verhältnismäßig offen, ähnlich wie die benachbarten Bruchwälder, vermutlich aufgrund von verhältnismäßig starkem Wildverbiß.
Wertgesichtspunkte	Weitgehend naturnah zusammengesetzt, zumindest im Bereich des ehemaligen Knicks sind bedeutende Altbäume vorhanden.
Maßnahmen	Weiter der Sukzession überlassen, der Wildbestand im Gebiet sollte vermutlich etwas reduziert werden.

Foto

Fotodatei 7650_115_310815_1.JPG
Bildbeschreibung
Aufnahmerichtung

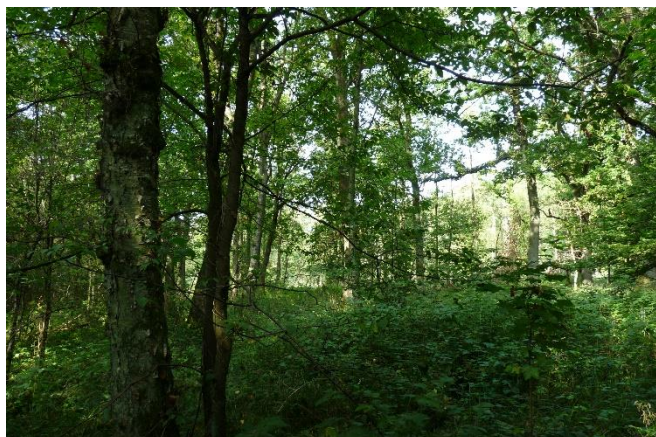


Fotodatei 7650_115_310815_2.JPG
Bildbeschreibung
Aufnahmerichtung



Foto

Fotodatei 7650_115_310815_3.JPG
Bildbeschreibung
Aufnahmerichtung



Fotodatei 7650_115_310815_4.JPG
Bildbeschreibung
Aufnahmerichtung



Erhebungsbogen

B

Projekt	FFH-Monitoring	Interne Nr.	96235
		DK5 DK5-GK	7650
Handlungsbedarf	Nein	DK5 - Name	Hoisbüttel-Nord
Bearbeitung	BRA	Biotop-Nr. alt	115
Räumliche Abbildung	Fläche	Kartierung	31.08.2015
Anzahl Abschnitte	2	Fläche / Länge [m²/m]	7113,5311
		Breite (lineare Abb.) [m]	

Teilflächenbeschreibung

Teilflächentyp		Teilflächen-Nr.	1
Biototyp	Bodensaurer Eichen-Birken-Wald trockener bis frischer Sandböden (2000)	Biototyp	WQT
- Zusatz		- gesetzl. Grundl.	
FFH-LRT	Alte bodensaure Eichenwälder auf Sandebenen mit Quercus robur	FFH-LRT	9190
Beschreibung		Entw.potential LRT	
		Hauptfläche	Ja
		Flächenanteil	100 %
		FFH-Unters.Fläche	Nein
		Saatgutfläche	Nein

Weitere Angaben

Merkmal	Wert
Auswertung	
Maßnahmen	Massnahmen siehe Hauptbogen
Boden	
Feuchte	6 - mäßig feucht und wechselfeucht
Reaktion	5 - mäßig sauer
Stickstoffgehalt	5 - mäßig stickstoffarm
Standort, Relief	
Belichtung	6 - halbsonnig bis halbschattig
Veg. - Zeigerwerte	
Anz. Wechselfeuchtezeiger	5
Anz. Überschwemmungsz.	4
Anz. Magerkeitszeiger (N < 4)	7
Anteil Magerkeitszeiger (N < 4)	17 %
Veg. - Soziologie	
BfN Schlüssel	19.1.02 - Glechometalia hederaceae (Halbschatten-Kraut-Ges.) 48.0.02 - Quercetalia robori-petraeae (Saure Eichenmichwälder) 48.0.04 - Fagetalia sylvaticae (Edellaub-Mischwälder und verwandte Ges.)

FFH-Bewertungen (BFN)

		Wert	AZ	Z
1	Lebensraumtyp			
3	Arteninventar , Gesamtbewertung, 1..n - Parameter mit Kriterien A/B/C			
4	Habitatstruktur , Gesamtbewertung, 1..n - Parameter mit Kriterien A/B/C			
5	Beeinträchtigungen , Gesamtbewertung, 1..n - Parameter mit Kriterien A/B/C			
	Zustandsbewertung: AZ – Vorgabewert , Z – von AZ abweichend festgelegte Zustandsbewertung			
1	9190 (BFN) Alte bodensaure Eichenwälder auf Sandebenen mit Quercus robur		B	
3	Arteninventar		B	
3.2	Deckungsanteil der lebensraumtypischen Gehölzarten in Baum- und Strauchschicht(en) A: >= 90 % B: >= 80 % C: >= 70 %	90	A	
3.2	Krautschicht (inkl. Kryptogamen) (Artenliste erstellen; Bewertung gutachterlich mit Begründung)			

Projekt	FFH-Monitoring	Interne Nr.	96235
		DK5 DK5-GK	7650
Handlungsbedarf	Nein	DK5 - Name	Hoisbüttel-Nord
Bearbeitung	BRA	Biotop-Nr. alt	115
Räumliche Abbildung	Fläche	Kartierung	31.08.2015
Anzahl Abschnitte	2	Fläche / Länge [m²/m]	7113,5311
		Breite (lineare Abb.) [m]	

FFH-Bewertungen (BFN)		Wert	AZ	Z
1	Lebensraumtyp			
3	Arteninventar , Gesamtbewertung, 1..n - Parameter mit Kriterien A/B/C			
4	Habitatstruktur , Gesamtbewertung, 1..n - Parameter mit Kriterien A/B/C			
5	Beeinträchtigungen , Gesamtbewertung, 1..n - Parameter mit Kriterien A/B/C			
Zustandsbewertung: AZ – Vorgabewert , Z – von AZ abweichend festgelegte Zustandsbewertung				
	A: lebensraum-/standorttypisches Arteninventar und Dominanzverteilung charakteristisch, hoher Flächenanteil			
	B: lebensraum-/standorttypisches Arteninventar und Dominanzverteilung gering verändert		B	
	C: lebensraum-/standorttypisches Arteninventar und Dominanzverteilung stark verändert bzw. sehr geringer Flächenanteil			
4	Habitatstrukturen		B	
4.2	Waldentwicklungsphasen / Raumstruktur (Flächenanteil (%) jeder vorhandenen Phase nennen)			
	A: >= 3 Waldentwicklungsphasen, dabei Auftreten der Phasen 4 und 5 auf einem Flächenanteil von >= 40 %			
	B: >= 2 Waldentwicklungsphasen, dabei Auftreten der Phasen 4 und 5 auf einem Flächenanteil von >= 20 %		B	
	Begründung für Bewertung: 2			
	C: sofern nicht A oder B zutrifft			
4.2	Habitatbäume			
	A: >= 6 Stück / ha	3	B	
	B: >= 3 Stück / ha			
	C: < 3 Stück / ha			
4.2	Totholz			
	A: > 3 Stk./ha, liegendes und stehendes Totholz	3	B	
	B: > 1 Stk./ha, liegendes oder stehendes Totholz			
	C: <= 1 Stk./ha, liegendes oder stehendes Totholz			
4.2	Durchmischung der verschiedenen Entwicklungsphasen			
	A: gut durchmischt, naturnah strukturiert		A	
	B: teilweise durchmischt			
	C: Entwicklungsphasen nebeneinander (Altersklassenwald)			
5	Beeinträchtigungen		B	
5.2	Deckung Störzeiger (%) (Krautschicht; Artenliste erstellen, Gesamtdeckung nennen)			
	A: < 5 %			
	B: 5 - 25 %	25	B	
	C: > 25 %			
5.2	Verbiss (Beeinträchtigung der Naturverjüngung, Ausfall von Haupt oder Nebenbaumarten)			
	A: Verbiss nicht nachweisbar oder nur sehr gering, < 10% Verbiss			
	B: Verbiss deutlich erkennbar, 10 - 50% aber kein Ausfall von Arten	30	B	
	C: erheblicher Verbissdruck: > 50% natürliche Baumarten fehlen verbissbedingt			
5.2	Befahrungsschäden (gutachterlich mit Begründung)			
	A: keine Fahrspuren und Gleisbildung außerhalb von Feinerschließungslinien und Gleisbildung auf den Rückelinien höchstens gering		A	
	B: wenige Fahrspuren und Gleisbildung außerhalb von Feinerschließungslinien und/oder mäßige Gleisbildung auf den Rückelinien			
	C: erhebliche Fahrspuren und Gleisbildung außerhalb von Feinerschließungslinien oder starke Gleisbildung auf den Rückelinien			
5.2	Entwässerung (bei Feuchtstandorten; gutachterlich mit Begründung)			
	A: Wasserhaushalt intakt		A	

Erhebungsbogen

B

Projekt	FFH-Monitoring	Interne Nr.	96235
		DK5 DK5-GK	7650
Handlungsbedarf	Nein	DK5 - Name	Hoisbüttel-Nord
Bearbeitung	BRA	Biotop-Nr. alt	115
Räumliche Abbildung	Fläche	Kartierung	31.08.2015
Anzahl Abschnitte	2	Fläche / Länge [m²/m]	7113,5311
		Breite (lineare Abb.) [m]	

FFH-Bewertungen (BFN)

1	Lebensraumtyp			
3	Arteninventar, Gesamtbewertung, 1..n - Parameter mit Kriterien A/B/C			
4	Habitatstruktur, Gesamtbewertung, 1..n - Parameter mit Kriterien A/B/C			
5	Beeinträchtigungen, Gesamtbewertung, 1..n - Parameter mit Kriterien A/B/C			
Zustandsbewertung: AZ – Vorgabewert, Z – von AZ abweichend festgelegte Zustandsbewertung		Wert	AZ	Z
5.2	B: geringe bis mäßige Entwässerung, z. B. durch einige Gräben oder ausgebaute Vorfluter C: starke Entwässerung durch tiefe Gräben Schäden an lebensraumtypischen Standortverhältnissen, Waldvegetation und Struktur (einschließlich Nutzung)	0	A	
5.2	A: keine oder nur kleinflächige Beeinträchtigung (< 10 % Flächenanteil) B: Beeinträchtigung auf 10 - 50 % der Fläche C: Beeinträchtigung auf > 50 % der Fläche Deckungsanteil nicht heimischer Gehölzarten (%) in der Baumschicht (Arten und Anteil nennen, Bewertung gutachterlich)	0	A	
5.2	A: < 5 %, kein Voranbau B: 5-10 % C: > 10 % oder Voranbau weitere Beeinträchtigungen		A	
	A:			
	B:			
	C:			

Zeigerwerte der Pflanzenartenliste (Auswertung)

Standort	Belichtung	halbsonnig bis halbschattig	5,7
Boden	Feuchte	mäßig feucht und wechselfeucht	6,4
	Stickstoff (N)	mäßig stickstoffarm	5,2
	Reaktion	mäßig sauer	4,9
Vegetation	Mahdverträglichkeit	mäßig schnittverträglich (erster Schnitt nicht vor 1. Juli)	4,8
Zeigerwerte	Futterwert	geringwertiges Futter	3
	Wechselfeuchteanzeiger		5
	Giftpflanzen		3
	Überschw.anzeiger		4

Pflanzenartenliste

Gruppe / Pflanzenart	MS	M	W	Vs	St	PA	Ph	Sz	VS	V	G	cf	§	Rote Liste			
														HH	ND	SH	D
Tracheobionta (Gefäßpflanzen)																	
Acer platanoides (Spitz-Ahorn)	7	w		-	-												
Acer pseudoplatanus (Berg-Ahorn)	7	w		-	-												
Aegopodium podagraria (Giersch)	7	w		-	-												
Agrostis capillaris (Rotes Straußgras)	7	w		-	-												
Agrostis stolonifera (Ausläufer-Straußgras)	7	z		-	-												
Alliaria petiolata (Knoblauchsrauke)	7	w		-	-												
Alnus glutinosa (Schwarz-Erle)	7	w		-	-												
Anemone nemorosa (Busch-Windröschen)	7	w		-	-												
Athyrium filix-femina (Gewöhnlicher Frauenfarn)	7	w		-	-												
Betula pendula (Hänge-Birke)	7	w		-	-												
Betula pubescens (Moor-Birke)	7	z		-	-												

Erhebungsbogen

B

Projekt	FFH-Monitoring	Interne Nr.	96235
		DK5 DK5-GK	7650
Handlungsbedarf	Nein	DK5 - Name	Hoisbüttel-Nord
Bearbeitung	BRA	Biotop-Nr. alt	115
Räumliche Abbildung	Fläche	Kartierung	31.08.2015
Anzahl Abschnitte	2	Fläche / Länge [m²/m]	7113,5311
		Breite (lineare Abb.) [m]	

Pflanzenartenliste

Gruppe / Pflanzenart	MS	M	W	Vs	St	PA	Ph	Sz	VS	V	G	cf	Rote Liste						
													§	HH	ND	SH	D		
Calamagrostis canescens (Sumpf-Reitgras)	7	z		-	-														
Carex acuta (Schlank-Segge)	7	w		-	-														V
Carex acutiformis (Sumpf-Segge)	7	z		-	-														
Carex remota (Winkel-Segge)	7	w		-	-														
Carpinus betulus (Hainbuche)	7	w		-	-														
Circaea lutetiana (Gewöhnliches Hexenkraut)	7	z		-	-														
Corylus avellana (Haselnuss)	7	w		-	-														
Crataegus monogyna (Eingrifflicher Weißdorn)	7	w		-	-														
Dactylis glomerata (Wiesen-Knäuelgras)	7	w		-	-														
Deschampsia cespitosa (Rasen-Schmiele)	7	z		-	-														
Deschampsia flexuosa (Draht-Schmiele)	7	w		-	-														
Dryopteris carthusiana (Dorniger Wurmfarne)	7	w		-	-														
Dryopteris dilatata (Breitblättriger Wurmfarne)	7	z		-	-														
Fagus sylvatica (Rotbuche)	7	w		-	-														
Festuca gigantea (Riesen-Schwingel)	7	w		-	-														
Galeopsis tetrahit (Gewöhnlicher Hohlzahn)	7	w		-	-														
Geum urbanum (Echte Nelkenwurz)	7	w		-	-														
Glechoma hederacea (Gundermann)	7	z		-	-														
Hedera helix (Efeu)	7	w		-	-														
Impatiens parviflora (Kleinblütiges Springkraut)	7	z	Ne	-	-														
Juncus effusus (Flatter-Binse)	7	w		-	-														
Lapsana communis (Rainkohl)	7	w		-	-														
Lonicera periclymenum (Wald-Geißblatt)	7	z		-	-														
Lysimachia vulgaris (Gewöhnlicher Gilbweiderich)	7	w		-	-														
Maianthemum bifolium (Zweiblättrige Schattenblume)	7	z		-	-														
Melampyrum pratense (Wiesen-Wachtelweizen)	7	w		-	-											2			V
Milium effusum (Wald-Flattergras)	7	w		-	-														
Molinia caerulea (Blaues Pfeifengras)	7	z		-	-														
Oxalis acetosella (Wald-Sauerklee)	7	z		-	-														
Poa nemoralis (Hain-Rispengras)	7	w		-	-														
Poa trivialis (Gewöhnliches Rispengras)	7	z		-	-														
Populus tremula (Zitter-Pappel)	7	w		-	-														
Prunus padus (Echte Traubenkirsche)	7	w		-	-														
Pteridium aquilinum (Adlerfarn)	7	w		-	-														
Quercus robur (Stiel-Eiche)	7	h		-	-														
Rubus fruticosus agg. (Artengruppe Echte Brombeere)	7	z		-	-														
Rubus idaeus (Himbeere)	7	z		-	-														
Rumex conglomeratus (Knäuel-Ampfer)	7	w		-	-														
Rumex sanguineus (Blut-Ampfer)	7	w		-	-														
Sambucus nigra (Schwarzer Holunder)	7	w		-	-														
Scirpus sylvaticus (Wald-Simse)	7	w		-	-														V
Sorbus aucuparia (Eberesche)	7	z		-	-														
Stellaria holostea (Große Sternmiere)	7	z		-	-														
Urtica dioica (Große Brennnessel)	7	w		-	-														

Erhebungsbogen

B

Projekt	FFH-Monitoring	Interne Nr.	96235
		DK5 DK5-GK	7650
Handlungsbedarf	Nein	DK5 - Name	Hoisbüttel-Nord
Bearbeitung	BRA	Biotop-Nr. alt	115
Räumliche Abbildung	Fläche	Kartierung	31.08.2015
Anzahl Abschnitte	2	Fläche / Länge [m²/m]	7113,5311
		Breite (lineare Abb.) [m]	

Pflanzenartenliste

Gruppe / Pflanzenart	MS	M	W	Vs	St	PA	Ph	Sz	VS	V	G	cf	§	Rote Liste			
														HH	ND	SH	D
Anzahl Rote Liste Arten														1		3	
Anzahl Arten														55			

MS: Mengensystem; M: Mengenangabe, W: Bewertung der Art (FFH-Monitoring), Vs: Vegetationsschicht, St: Status, PA: Autor Phänologie; Ph: Phänologie, Sz: Soziabilität, VS: Vitalitätssystem; V: Vitalität, G: Geschlecht, cf: unsichere Bestimmung, §: Schutz nach BNatSchG, HH: Rote Liste Hamburg, Nds: Rote Liste Niedersachsen, SH: Rote Liste Schleswig-Holstein, D: Rote Liste Deutschland