

Erhebungsbogen

B

Projekt	Biotopkartierung Hamburg	Interne Nr.	61800
		DK5 DK5-GK	7650 7652
Handlungsbedarf	Nein	DK5 - Name	Hoisbüttel-Nord
Bearbeitung	BRA	Biotop-Nr. alt	103 51
Räumliche Abbildung	Linie	Kartierung	20.10.2011
Anzahl Abschnitte	15	Fläche / Länge [m²/m]	4074,177
		Breite (lineare Abb.) [m]	5

Gesetzlicher Schutz	§ 14 (2) 2.2 Knicks	Schutz nur teilweise	Nein
----------------------------	---------------------	-----------------------------	------

Gesamtbewertung	7	Besonders wertvoll
– Alter	8	Biotop hohen Alters, 200 bis 500 Jahre
– Belastungsgrad	6	Flächenhaft geringe oder örtlich stärkere oder Vorbelastung mit deutlichem Einfluß
– Ökolog. Funktion	7	Sehr hohe Bedeutung in einem Biotopkomplex, für den lokalen Biotopverbund oder als Puffer
– Seltenheit	6	Seltener Biotoptyp, ohne seltene oder bedrohte Pflges., ungesättigtes Artenspektrum, reliktsische RL-Arten

Bestandsbeschreibung

Knicksystem im Gebiet, teils entlang von Wegen, kleinräumig als Redder ausgeprägt, meist als Grenzknick zwischen Acker- und Grünlandflächen. I.d.R. intaktes System aus Wällen mit 0,5 bis 1 m Höhe, oft am Boden um 5 m Breite mit meistens vorhandenem Bestand aus älteren Eichen-Überhältern, diese manchmal etwas aufgelockert, örtlich auch fehlend. Diese stehen oft in einem Abstand von jeweils 50 m zueinander, erreichen Stammdicken von 70 bis 80 cm. Die Wälle dazwischen sind oft von einer Strauchschicht mit Dominanz von Hasel geprägt, mitunter in jüngerer Zeit zurückgestutzt und dann mit fehlender Strauchschicht, mitunter auch stark degeniert. Meist ist die Strauchschicht dicht und knicktypisch ausgeprägt. Daneben teils grasreiche Krautvegetation, die teils bodensaure, sandige Standortverhältnisse anzeigt. Mäßig artenreich, im Frühjahr vermutlich örtlich reich an Geophyten, gegenwärtig häufig mit großer Sternmiere im Bestand. Lichtere Bereiche werden mitunter von größeren Brombeergebüschen eingenommen.

Vorkommen an Biotoptypen

1	TF	Typ	HF	F.Anteil
2	BTYP	Biotoptyp	- gesetzl. Grundl.	
3	Zusatz	Zusatz zum Biotoptypen		
4	LRT	Lebensraumtyp		
1	1		Ja	100 %
2	HWM	Strauch-Baum-Knick (2000)		

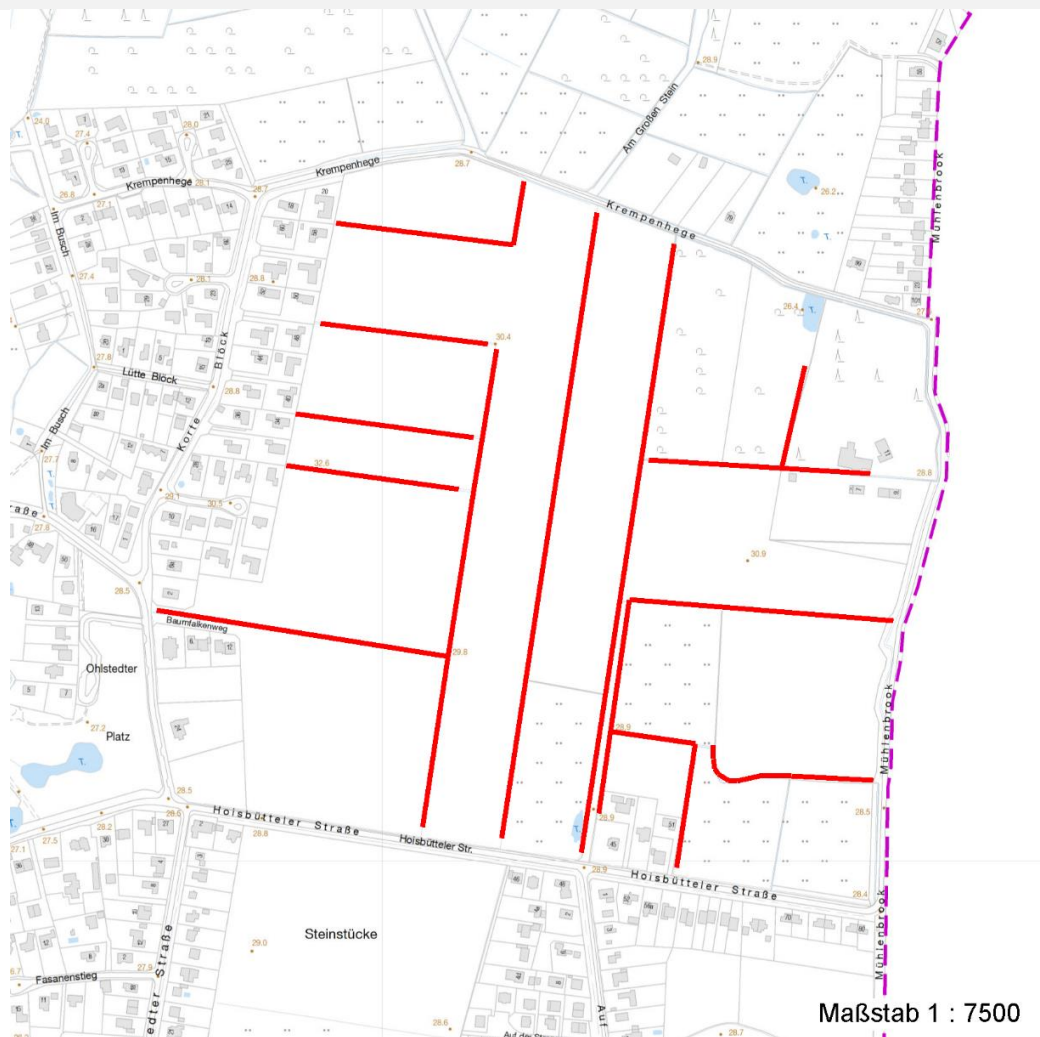
Räumliche Lage

Lagebeschreibung	Zwischen Krempenhege und Hoisbüttler Straße		
Nachbarnutzung/en	Acker, Grünland		
Rechtswert (X)	576170	Hochwert (Y)	5950341
Bezirk	Wandsbek	Naturraum	Stapelfelder Jungmoränengebiet (702.00)
Stadtteil (OT-Nr.)	Wohldorf-Ohlstedt (523)	Gemarkung	Ohlstedt (537)
Digitaler Grünplan	<input type="checkbox"/> Hafengesamtgebiet	<input type="checkbox"/> Ramsargebiet	<input type="checkbox"/> EG-Vogelschutzgeb. <input checked="" type="checkbox"/>
Ausgleichsflächen NSG / ND / LSG	<input checked="" type="checkbox"/> Biosphärenreservat	<input type="checkbox"/> Nationalpark	<input type="checkbox"/>
FFH-GEBIET	LSG Wohldorf/Ohlstedt [HH-2046 / Anteil: 92%], NSG Wohldorfer Wald [HH-508 / Anteil: 6%]		
Wasserschutzgebiet	Wohldorfer Wald [DE 2226-302 / Anteil: 6%]		

Projekt	Biotopkartierung Hamburg	Interne Nr.	61800
		DK5 DK5-GK	7650 7652
		DK5 - Name	Hoisbüttel-Nord
Handlungsbedarf	Nein	Biotop-Nr. alt	103 51
Bearbeitung	BRA	Kartierung	20.10.2011
Räumliche Abbildung	Linie	Fläche / Länge [m²/m]	4074,177
Anzahl Abschnitte	15	Breite (lineare Abb.) [m]	5

Räumliche Lage

Karte



Weitere Erhebungsbögen

Interne Nr.	Interne Nr. Zuordnung	DK5	Biotop-Nr.	Kartierung	Zuordnung	DK5 (GK)	Biotop-Nr. (alt)
61800	61801	7650	103	18.09.2003	K	7652	51
61800	61816	7650	99	18.09.2003	>	7652	22

Zuordnung: N = nachfolgende Kartierung, K = weitere Kartierungen (zeitlich vorher oder nachher)

Foto

Interne Nr.	Index	Dateiname	Aufnahmerichtung
13390	0	7650_103_201011_1.JPG	
13391	0	7650_103_201011_2.JPG	
13392	0	7650_103_201011_3.JPG	

Erhebungsbogen

B

Projekt	Biotopkartierung Hamburg	Interne Nr.	61800
		DK5 DK5-GK	7650 7652
Handlungsbedarf	Nein	DK5 - Name	Hoisbüttel-Nord
Bearbeitung	BRA	Biotop-Nr. alt	103 51
Räumliche Abbildung	Linie	Kartierung	20.10.2011
Anzahl Abschnitte	15	Fläche / Länge [m²/m]	4074,177
		Breite (lineare Abb.) [m]	5

Weitere Angaben

Merkmal	Wert
Auswertung	
Gefährdung / Einflüsse	Oft angrenzende Ackernutzung mit Einträgen von Düngemitteln und Pestiziden, mitunter degenerierte Strauchschicht und nicht ausreichende knicktypische Pflege.
Wertgesichtspunkte	Bedeutung für das Landschaftsbild (Alter Eichenbestand, alte landschaftstypische Knickstrukturen.) Naturnahes Element in beeinträchtigter Umgebung Landschaftstypischer Biotop Bedeutung für die Erholung Bedeutung für den Biotopverbund
zoologisch bedeutsame Strukturen	Knicks
Bedeutung für Tiergruppe	Amphibien, Sommerquartiere Kleinsäuger Insekten, allgemein Heckenbrütende Vögel Großsäuger Fledermäuse
Maßnahmen	Fehlende Strauchschichten neu entwickeln, fehlende Wälle wiederaufsetzen, ausreichend Nutzungsabstände einhalten.

Foto

Fotodatei 7650_103_201011_1.JPG

Bildbeschreibung
Aufnahmerichtung



Fotodatei 7650_103_201011_2.JPG

Bildbeschreibung
Aufnahmerichtung



Erhebungsbogen

B

Projekt	Biotopkartierung Hamburg	Interne Nr.	61800
		DK5 DK5-GK	7650 7652
Handlungsbedarf	Nein	DK5 - Name	Hoisbüttel-Nord
Bearbeitung	BRA	Biotop-Nr. alt	103 51
Räumliche Abbildung	Linie	Kartierung	20.10.2011
Anzahl Abschnitte	15	Fläche / Länge [m²/m]	4074,177
		Breite (lineare Abb.) [m]	5

Foto

Fotodatei 7650_103_201011_3.JPG

Bildbeschreibung
Aufnahmerichtung

Fotodatei

Bildbeschreibung
Aufnahmerichtung



Teilflächenbeschreibung

Teilflächentyp		Teilflächen-Nr.	1
Biotoptyp	Strauch-Baum-Knick (2000)	Biotoptyp	HWM
- Zusatz		- gesetzl. Grundl.	
FFH-LRT		FFH-LRT	
Beschreibung		Entw.potential LRT	
		Hauptfläche	Ja
		Flächenanteil	100 %
		FFH-Unters.Fläche	Nein
		Saatgutfläche	Nein

Zeigerwerte der Pflanzenartenliste (Auswertung)

Standort	Belichtung	halbsonnig bis halbschattig	5,9
Boden	Feuchte	mäßig feucht und wechselfeucht	5,6
	Stickstoff (N)	mäßig stickstoffarm bis stickstoffreich	6,1
	Reaktion	schwach sauer	5,8
Vegetation	Mahdverträglichkeit	schnittempfindlich bis mäßig schnittverträglich	3,8
Zeigerwerte	Futterwert	geringwertiges Futter	3,4
	Wechselfeuchteanzeiger		6
	Giftpflanzen		2
	Überschw.anzeiger		3

Pflanzenartenliste

Gruppe / Pflanzenart	MS	M	W	Vs	St	PA	Ph	Sz	VS	V	G	cf	§	Rote Liste			
														HH	ND	SH	D
Tracheobionta (Gefäßpflanzen)																	

Erhebungsbogen

B

Projekt	Biotopkartierung Hamburg		Interne Nr.	61800
			DK5 DK5-GK	7650 7652
Handlungsbedarf	Nein		DK5 - Name	Hoisbüttel-Nord
Bearbeitung	BRA	Kopie	Nein	Biotop-Nr. alt
Räumliche Abbildung	Linie			103 51
Anzahl Abschnitte	15			Kartierung
				20.10.2011
				Fläche / Länge [m²/m]
				4074,177
				Breite (lineare Abb.) [m]
				5

Pflanzenartenliste

Gruppe / Pflanzenart	MS	M	W	Vs	St	PA	Ph	Sz	VS	V	G	cf	Rote Liste						
													§	HH	ND	SH	D		
Aegopodium podagraria (Giersch)	7	z		-	-														
Agrostis capillaris (Rotes Straußgras)	7	z		-	-														
Alnus glutinosa (Schwarz-Erle)	7	z		-	-														
Anthriscus sylvestris (Wiesen-Kerbel)	7	w		-	-														
Betula pendula (Hänge-Birke)	7	w		-	-														
Calamagrostis epigejos (Land-Reitgras)	7	w		-	-														
Capsella bursa-pastoris (Gewöhnliches Hirtentäschel)	7	w		-	-														
Carex hirta (Behaarte Segge)	7	w		-	-														
Carex pendula (Hänge-Segge)	7	w		-	-													R	
Carpinus betulus (Hainbuche)	7	z		-	-														
Cerastium holosteoides (Gewöhnliches Hornkraut)	7	w		-	-														
Chaerophyllum temulum (Hecken-Kälberkropf)	7	z		-	-														
Corylus avellana (Haselnuss)	7	z		-	-														
Crataegus monogyna (Eingrifflicher Weißdorn)	7	w		-	-														
Dactylis glomerata (Wiesen-Knäuelgras)	7	w		-	-														
Deschampsia cespitosa (Rasen-Schmiele)	7	w		-	-														
Deschampsia flexuosa (Draht-Schmiele)	7	w		-	-														
Dryopteris filix-mas (Gewöhnlicher Wurmfarne)	7	z		-	-														
Elymus repens (Gewöhnliche Quecke)	7	z		-	-														
Epilobium montanum (Berg-Weidenröschen)	7	w		-	-														
Fagus sylvatica (Rotbuche)	7	w		-	-														
Frangula alnus (Faulbaum)	7	z		-	-														
Fraxinus excelsior (Gewöhnliche Esche)	7	z		-	-														
Galeobdolon argentatum (Garten Goldnessel)	7	z		-	-														
Galeopsis tetrahit (Gewöhnlicher Hohlzahn)	7	w		-	-														
Galium aparine (Kletten-Labkraut)	7	w		-	-														
Geum urbanum (Echte Nelkenwurz)	7	z		-	-														
Glechoma hederacea (Gundermann)	7	w		-	-														
Hedera helix (Efeu)	7	w		-	-														
Heraclium sphondylium (Wiesen-Bärenklau)	7	w		-	-														
Holcus lanatus (Wolliges Honiggras)	7	z		-	-														
Humulus lupulus (Hopfen)	7	w		-	-														
Juncus effusus (Flatter-Binse)	7	w		-	-														
Lamium album (Weiße Taubnessel)	7	w		-	-														
Lapsana communis (Rainkohl)	7	w		-	-														
Lonicera periclymenum (Wald-Geißblatt)	7	w		-	-														
Lysimachia vulgaris (Gewöhnlicher Gilbweiderich)	7	w		-	-														
Moehringia trinervia (Dreinervige Nabelmiere)	7	w		-	-														
Mycelis muralis (Mauerlattich)	7	w		-	-														
Poa nemoralis (Hain-Rispengras)	7	z		-	-														
Poa trivialis (Gewöhnliches Rispengras)	7	w		-	-														
Polygonatum multiflorum (Vielblütige Weißwurz)	7	w		-	-														
Prunus padus (Echte Traubenkirsche)	7	w		-	-														
Prunus serotina (Späte Traubenkirsche)	7	w		-	-														
Prunus spinosa (Schlehe)	7	z		-	-														
Quercus robur (Stiel-Eiche)	7	h		-	-														
Rosa canina (Hunds-Rose)	7	w		-	-														

Erhebungsbogen

B

Projekt	Biotopkartierung Hamburg	Interne Nr.	61800
		DK5 DK5-GK	7650 7652
Handlungsbedarf	Nein	DK5 - Name	Hoisbüttel-Nord
Bearbeitung	BRA	Biotop-Nr. alt	103 51
Räumliche Abbildung	Linie	Kartierung	20.10.2011
Anzahl Abschnitte	15	Fläche / Länge [m²/m]	4074,177
		Breite (lineare Abb.) [m]	5

Pflanzenartenliste

Gruppe / Pflanzenart	MS	M	W	Vs	St	PA	Ph	Sz	VS	V	G	cf	§	Rote Liste				
														HH	ND	SH	D	
Rubus fruticosus agg. (Artengruppe Echte Brombeere)	7	h		-	-													
Rubus idaeus (Himbeere)	7	z		-	-													
Rumex obtusifolius (Stumpfbblätteriger Ampfer)	7	w		-	-													
Salix caprea (Sal-Weide)	7	w		-	-													
Sambucus nigra (Schwarzer Holunder)	7	w		-	-													
Scrophularia nodosa (Knotige Braunwurz)	7	w		-	-													
Sorbus aucuparia (Eberesche)	7	w		-	-													
Stellaria holostea (Große Sternmiere)	7	h		-	-													
Symphoricarpos albus (Schneebeere)	7	w		-	-													
Taraxacum spec. (Löwenzahn)	7	w		-	-													
Urtica dioica (Große Brennessel)	7	z		-	-													
Anzahl Rote Liste Arten													1					
Anzahl Arten													58					

MS: Mengensystem; M: Mengenangabe, W: Bewertung der Art (FFH-Monitoring), Vs: Vegetationsschicht, St: Status, PA: Autor Phänologie; Ph: Phänologie, Sz: Soziabilität, VS: Vitalitätssystem; V: Vitalität, G: Geschlecht, cf: unsichere Bestimmung, §: Schutz nach BNatSchG, HH: Rote Liste Hamburg, Nds: Rote Liste Niedersachsen, SH: Rote Liste Schleswig-Holstein, D: Rote Liste Deutschland