

# Erhebungsbogen

**B**

<b>Projekt</b>	Biotopkartierung Hamburg		<b>Interne Nr.</b>	61801	
			<b>DK5   DK5-GK</b>	<b>7650</b>	7652
<b>Handlungsbedarf</b>	Nein		<b>DK5 - Name</b>	Hoisbüttel-Nord	
<b>Bearbeitung</b>	BRA	<b>Kopie</b>	<b>Biotop-Nr.   alt</b>	<b>103</b>	51
<b>Räumliche Abbildung</b>	Linie	Nein	<b>Kartierung</b>	18.09.2003	
<b>Anzahl Abschnitte</b>	12		<b>Fläche / Länge [m<sup>2</sup>/m]</b>	3775,447	
			<b>Breite (lineare Abb.) [m]</b>	5	

<b>Gesetzlicher Schutz</b>	§ 14 (2) 2.2 Knicks	<b>Schutz nur teilweise</b>	Nein
----------------------------	---------------------	-----------------------------	------

<b>Gesamtbewertung</b>	6	Wertvoll
– <b>Alter</b>	6	Biotop mittleren Alters, 50 bis 100 Jahre
– <b>Belastungsgrad</b>	6	Flächenhaft geringe oder örtlich stärkere oder Vorbelastung mit deutlichem Einfluß
– <b>Ökolog. Funktion</b>	7	Sehr hohe Bedeutung in einem Biotopkomplex, für den lokalen Biotopverbund oder als Puffer
– <b>Seltenheit</b>	6	Seltener Biotoptyp, ohne seltene oder bedrohte Pflges., ungesättigtes Artenspektrum, reliktsische RL-Arten

## Bestandsbeschreibung

Altes Knicksystem innerhalb einer intensiv ackerbaulich genutzten Landschaft mit Knickwällen, die um 3 m breit und meist um 0,5 m hoch sind, leicht degradiert, mit lockeren, weit auseinander stehenden Überhältern, in der Regel Stiel-Eichen mit Stammdicken von bis zu 80 cm Durchmesser. Die Strauchschicht ist im Gebiet aktuell häufig frisch gekappt, ist insgesamt noch in lückiger Form fast durchgängig vorhanden, besteht aus Hasel und Schlehe. Die Krautvegetation wirkt insgesamt verarmt, sehr grasreich und ist vermutlich durch Herbizide beeinträchtigt. Die relativ intensive Ackernutzung reicht mäßig dicht an den Wall heran, oft ist am Knickfuß noch ein einige Dezimeter breiter Restbereich vorhanden. Die Äcker selbst wirken extrem verarmt und sandig-lehmig mit sehr heller, sehr humusarmer Färbung und Bleichsandbildung. Vermutlich wäre eine Grünlandnutzung für alle Biotope verträglicher. Die Knicks sind stellenweise vermutlich im Frühjahr reich an Geophyten, wirken z.T. aber verarmt.

## Vorkommen an Biotoptypen

1	TF	Typ	HF	F.Anteil
2	BTYP	Biotoptyp	- gesetzl. Grundl.	
3	Zusatz	Zusatz zum Biotoptypen		
4	LRT	Lebensraumtyp		
1	1		Ja	100 %
2	HWM	Strauch-Baum-Knick (2000)		

## Räumliche Lage

<b>Lagebeschreibung</b>	S Krempenhege		<b>Hochwert (Y)</b>	5950341
<b>Nachbarnutzung/en</b>	Acker, Grünland, Straße		<b>Naturraum</b>	Stapelfelder Jungmoränengebiet (702.00)
<b>Rechtswert (X)</b>	576170		<b>Gemarkung</b>	Ohlstedt (537)
<b>Bezirk</b>	Wandsbek		<b>Ramsargebiet</b>	<input type="checkbox"/> <b>EG-Vogelschutzgeb.</b> <input checked="" type="checkbox"/>
<b>Stadtteil (OT-Nr.)</b>	Wohldorf-Ohlstedt (523)		<b>Nationalpark</b>	<input type="checkbox"/>
<b>Digitaler Grünplan</b>	<input type="checkbox"/>	<b>Hafengesamtgebiet</b>	<input type="checkbox"/>	<input checked="" type="checkbox"/>
<b>Ausgleichsflächen NSG / ND / LSG</b>	<input checked="" type="checkbox"/>	<b>Biosphärenreservat</b>	<input type="checkbox"/>	
<b>FFH-GEBIET</b>	LSG Wohldorf/Ohlstedt [ HH-2046 / Anteil: 94% ], NSG Wohldorfer Wald [ HH-508 / Anteil: 4% ]			
<b>Wasserschutzgebiet</b>	Wohldorfer Wald [ DE 2226-302 / Anteil: 4% ]			

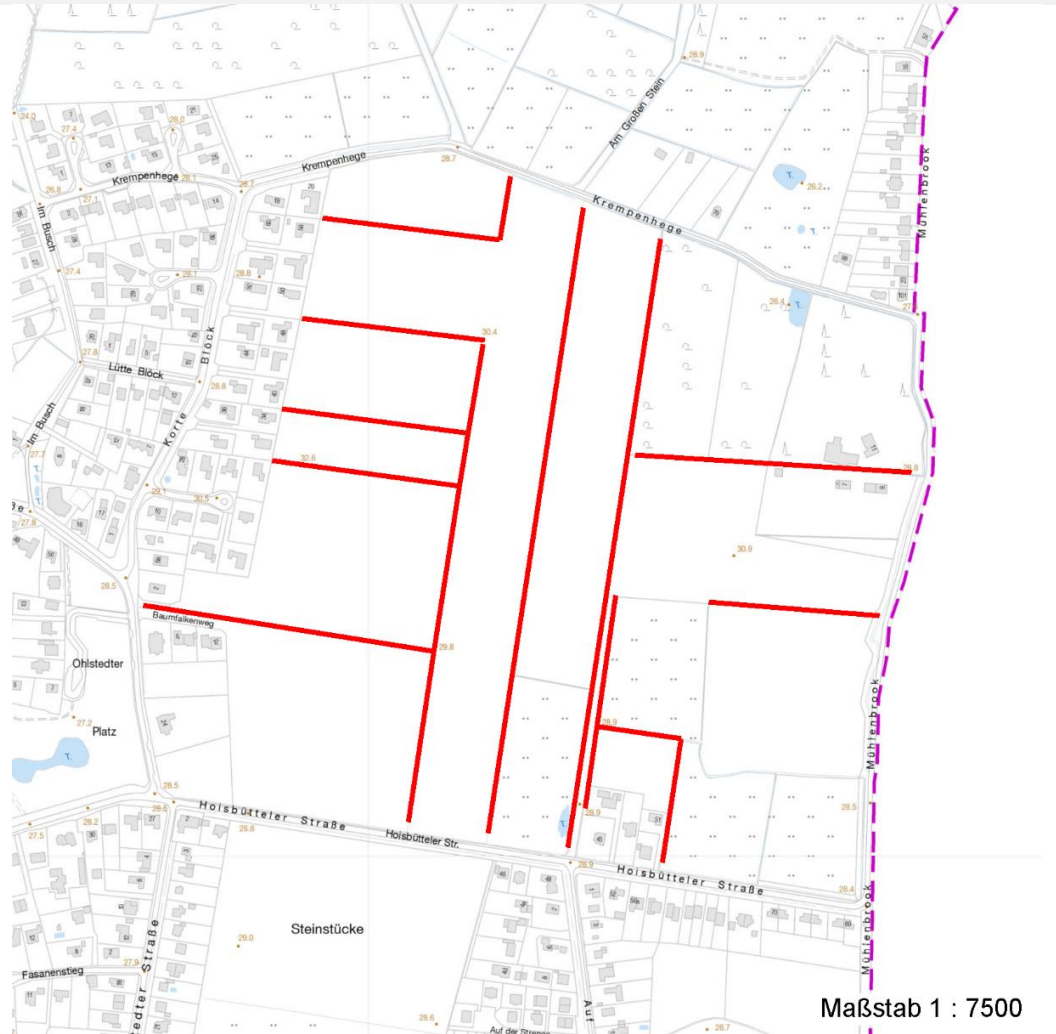
# Erhebungsbogen

**B**

<b>Projekt</b>	Biotopkartierung Hamburg	<b>Interne Nr.</b>	61801
		<b>DK5   DK5-GK</b>	7650      7652
		<b>DK5 - Name</b>	Hoisbüttel-Nord
<b>Handlungsbedarf</b>	Nein	<b>Biotop-Nr.   alt</b>	103      51
<b>Bearbeitung</b>	BRA	<b>Kartierung</b>	18.09.2003
<b>Räumliche Abbildung</b>	Linie	<b>Fläche / Länge [m<sup>2</sup>/m]</b>	3775,447
<b>Anzahl Abschnitte</b>	12	<b>Breite (lineare Abb.) [m]</b>	5

## Räumliche Lage

Karte



## Weitere Erhebungsbögen

Interne Nr.	Interne Nr. Zuordnung	DK5	Biotop-Nr.	Kartierung	Zuordnung	DK5 (GK)	Biotop-Nr. (alt)
61801	61800	7650	103	20.10.2011	K	7652	51
61801	61799	7650	97	15.08.1995	<	7652	19
61801	61819	7650	98	15.08.1995	>	7652	20

Zuordnung: N = nachfolgende Kartierung, K = weitere Kartierungen (zeitlich vorher oder nachher)

## Foto

Interne Nr.	Index	Dateiname	Aufnahmerichtung
16046	0	7650_103_180903_1.JPG	

## Weitere Angaben

Merkmal	Wert
---------	------

Auswertung

20.04.2020

## Erhebungsbogen

**B**

<b>Projekt</b>	Biotopkartierung Hamburg	<b>Interne Nr.</b>	61801
		<b>DK5   DK5-GK</b>	<b>7650</b> 7652
<b>Handlungsbedarf</b>	Nein	<b>DK5 - Name</b>	Hoisbüttel-Nord
<b>Bearbeitung</b>	BRA	<b>Biotop-Nr.   alt</b>	<b>103</b> 51
<b>Räumliche Abbildung</b>	Linie	<b>Kartierung</b>	18.09.2003
<b>Anzahl Abschnitte</b>	12	<b>Fläche / Länge [m<sup>2</sup>/m]</b>	3775,447
		<b>Breite (lineare Abb.) [m]</b>	5

### Weitere Angaben

Merkmal	Wert
Gefährdung / Einflüsse	Eng heranreichende Ackernutzung, Intensivnutzung in der Nachbarschaft, Verarmung der Knickvegetation, vermutlich Einträge von Pestiziden und Herbiziden, leicht degradierte Knickwälle.
Wertgesichtspunkte	Noch erhaltener Altbaumbestand, Gliederung einer sonst recht intensiv genutzten Landschaft durch naturnahe Vegetationsstrukturen, landschaftstypisches Erscheinungsbild, Bereicherung der Landschaft, Bereitstellung von ökologischen Vernetzungsstrukturen.
zoologisch bedeutsame Strukturen	Alte Bäume mit Höhlen
Bedeutung für Tiergruppe	Spontane Vegetation jeder Form Fledermäuse Insekten, allgemein Vögel
Maßnahmen	Ackernutzung nach Möglichkeit in Grünlandnutzung überführen, entlang der Knicks extensiv wirtschaften, Herbizide und Pestizide nicht in Knicknähe einsetzen.

### Foto

**Fotodatei** 7650\_103\_180903\_1.JPG**Bildbeschreibung****Aufnahmerichtung****Fotodatei****Bildbeschreibung****Aufnahmerichtung**

# Erhebungsbogen

**B**

<b>Projekt</b>	Biotopkartierung Hamburg	<b>Interne Nr.</b>	61801
		<b>DK5   DK5-GK</b>	7650 7652
<b>Handlungsbedarf</b>	Nein	<b>DK5 - Name</b>	Hoisbüttel-Nord
<b>Bearbeitung</b>	BRA	<b>Biotop-Nr.   alt</b>	103 51
<b>Räumliche Abbildung</b>	Linie	<b>Kartierung</b>	18.09.2003
<b>Anzahl Abschnitte</b>	12	<b>Fläche / Länge [m<sup>2</sup>/m]</b>	3775,447
		<b>Breite (lineare Abb.) [m]</b>	5

## Teilflächenbeschreibung

<b>Teilflächentyp</b>		<b>Teilflächen-Nr.</b>	1
<b>Biototyp</b>	Strauch-Baum-Knick (2000)	<b>Biototyp</b>	HWM
- Zusatz		- gesetzl. Grundl.	
<b>FFH-LRT</b>		<b>FFH-LRT</b>	
<b>Beschreibung</b>		<b>Entw.potential LRT</b>	
		<b>Hauptfläche</b>	Ja
		<b>Flächenanteil</b>	100 %
		<b>FFH-Unters.Fläche</b>	Nein
		<b>Saatgutfläche</b>	Nein

## Weitere Angaben

Merkmal	Wert
<b>Boden</b>	
Feuchte	6 - mäßig feucht und wechselfeucht
Stickstoffgehalt	6 - mäßig stickstoffarm bis stickstoffreich
<b>Standort, Relief</b>	
Belichtung	6 - halbsonnig bis halbschattig
<b>Veg. - Soziologie</b>	
BfN Schlüssel	48.0.04.02 - Carpinion (Hainbuchen-Mischwälder)

## Zeigerwerte der Pflanzenartenliste (Auswertung)

<b>Standort</b>	<b>Belichtung</b>	halbsonnig	6,6
<b>Boden</b>	<b>Feuchte</b>	frisch und mäßig frisch	5,3
	<b>Stickstoff (N)</b>	mäßig stickstoffarm bis stickstoffreich	6,1
	<b>Reaktion</b>	schwach sauer	5,8
<b>Vegetation</b>	<b>Mahdverträglichkeit</b>	schnittempfindlich bis mäßig schnittverträglich	4,1
<b>Zeigerwerte</b>	<b>Futterwert</b>	ausreichende Futterqualität	5
	<b>Wechselfeuchteanzeiger</b>		3
	<b>Giftpflanzen</b>		0
	<b>Überschw.anzeiger</b>		1

## Pflanzenartenliste

Gruppe / Pflanzenart	MS	M	W	Vs	St	PA	Ph	Sz	VS	V	G	cf	§	Rote Liste			
														HH	ND	SH	D
<b>Tracheobionta (Gefäßpflanzen)</b>																	
Anthriscus sylvestris (Wiesen-Kerbel)	7	w		-													
Arctium spec. (Klette)	7	w		-													
Betula pendula (Hänge-Birke)	7	z		-													
Carpinus betulus (Hainbuche)	7	w		-													
Cerastium holosteoides (Gewöhnliches Hornkraut)	7	w		-													
Corylus avellana (Haselnuss)	7	h		-													
Crataegus monogyna (Eingrifflicher Weißdorn)	7	w		-													
Dactylis glomerata (Wiesen-Knäuelgras)	7	w		-													
Deschampsia cespitosa (Rasen-Schmiele)	7	w		-													
Deschampsia flexuosa (Draht-Schmiele)	7	w		-													

# Erhebungsbogen

**B**

<b>Projekt</b>	Biotopkartierung Hamburg	<b>Interne Nr.</b>	61801
		<b>DK5   DK5-GK</b>	<b>7650</b> 7652
<b>Handlungsbedarf</b>	Nein	<b>DK5 - Name</b>	Hoisbüttel-Nord
<b>Bearbeitung</b>	BRA	<b>Biotop-Nr.   alt</b>	<b>103</b> 51
<b>Räumliche Abbildung</b>	Linie	<b>Kartierung</b>	18.09.2003
<b>Anzahl Abschnitte</b>	12	<b>Fläche / Länge [m<sup>2</sup>/m]</b>	3775,447
		<b>Breite (lineare Abb.) [m]</b>	5

## Pflanzenartenliste

Gruppe / Pflanzenart	MS	M	W	Vs	St	PA	Ph	Sz	VS	V	G	cf	§	Rote Liste			
														HH	ND	SH	D
Elymus repens (Gewöhnliche Quecke)	7	h		-													
Fagus sylvatica (Rotbuche)	7	w		-													
Frangula alnus (Faulbaum)	7	z		-													
Galium aparine (Kletten-Labkraut)	7	z		-													
Glechoma hederacea (Gundermann)	7	z		-													
Hedera helix (Efeu)	7	w		-													
Heracleum sphondylium (Wiesen-Bärenklau)	7	w		-													
Holcus lanatus (Wolliges Honiggras)	7	w		-													
Humulus lupulus (Hopfen)	7	w		-													
Lamium album (Weiße Taubnessel)	7	w		-													
Lonicera periclymenum (Wald-Geißblatt)	7	z		-													
Moehringia trinervia (Dreinervige Nabelmiere)	7	w		-													
Poa nemoralis (Hain-Rispengras)	7	w		-													
Poa trivialis (Gewöhnliches Rispengras)	7	z		-													
Prunus serotina (Späte Traubenkirsche)	7	w		-													
Prunus spinosa (Schlehe)	7	h		-													
Quercus robur (Stiel-Eiche)	7	h		-													
Rosa canina (Hunds-Rose)	7	w		-													
Rubus fruticosus agg. (Artengruppe Echte Brombeere)	7	z		-													
Rubus idaeus (Himbeere)	7	z		-													
Rumex obtusifolius (Stumpflättriger Ampfer)	7	w		-													
Salix caprea (Sal-Weide)	7	w		-													
Sambucus nigra (Schwarzer Holunder)	7	w		-													
Sorbus aucuparia (Eberesche)	7	w		-													
Stellaria holostea (Große Sternmiere)	7	z		-													
<b>Anzahl Rote Liste Arten</b>																	
<b>Anzahl Arten</b>														35			

MS: Mengensystem; M: Mengenangabe, W: Bewertung der Art (FFH-Monitoring), Vs: Vegetationsschicht, St: Status, PA: Autor Phänologie; Ph: Phänologie, Sz: Soziabilität, VS: Vitalitätssystem; V: Vitalität, G: Geschlecht, cf: unsichere Bestimmung, §: Schutz nach BNatSchG, HH: Rote Liste Hamburg, Nds: Rote Liste Niedersachsen, SH: Rote Liste Schleswig-Holstein, D: Rote Liste Deutschland