

# Erhebungsbogen

**B**

<b>Projekt</b>	Biotopkartierung Hamburg, Datenbestand aus FoxPro	<b>Interne Nr.</b>	61815
		<b>DK5   DK5-GK</b>	<b>7648</b> 7652
<b>Handlungsbedarf</b>	Nein	<b>DK5 - Name</b>	Hoisbüttel
<b>Bearbeitung</b>	NET	<b>Biotop-Nr.   alt</b>	<b>46</b> 22
<b>Räumliche Abbildung</b>	Linie	<b>Kartierung</b>	15.08.1995
<b>Anzahl Abschnitte</b>	3	<b>Fläche / Länge [m<sup>2</sup>/m]</b>	219,849
		<b>Breite (lineare Abb.) [m]</b>	3

<b>Gesetzlicher Schutz</b>	§ 14 (2) 2.2 Knicks	<b>Schutz nur teilweise</b>	Nein
----------------------------	---------------------	-----------------------------	------

<b>Gesamtbewertung</b>	5    Noch wertvoll, gut entwicklungsfähig
– <b>Alter</b>	
– <b>Belastungsgrad</b>	
– <b>Ökolog. Funktion</b>	
– <b>Seltenheit</b>	

**Bestandsbeschreibung**

Biotop gegenüber 1981 unverändert.

Kopierter Text aus der Vorkartierung:  
 Knick WS zwischen Feld und Weide gelegen. Lockere bis dichte Strauchschicht aus niedrigen, nach Stockschlag (1980) ausgeschlagenen Sträuchern der Hasel und der Zitter-Pappel bestehend locker durchsetzt von vereinzelt Büschen des Eingriffeligen Weißdorns, der Brombeere, der Vogelbeere und der Gewöhnlichen Traubenkirsche sowie einzelnen Stiel-Eichen. Stockschlag unsachgemäß, da Stangengehölz und alte Bäume betroffen. Lückige Krautschicht von mehreren, großen Brandstellen durchsetzt. Vorkommen des Wolligen Honiggrases, des Moschuskrautes, der Echten Sternmiere, der Vielblütigen Weißwurz, der Brennessel und des Giersches.

Spezielle Nutzungen:

Nutzungsintensität:

Vorkommende Pflanzengesellschaften: ohne Angabe

Vorkommen an Biotoptypen				
1	TF	Typ	HF	F.Anteil
2	BTYP	Biotoptyp		- gesetzl. Grundl.
3	Zusatz	Zusatz zum Biotoptypen		
4	LRT	Lebensraumtyp		
1	1		Ja	100 %
2	HWS	Strauchknick (2000)		

<b>Räumliche Lage</b>				
<b>Lagebeschreibung</b>	Nördlich der Hoisbütteler Straße senkrecht auf den Weg Mühlenbrook und die Hoisbütteler Str.			
<b>Nachbarnutzung/en</b>				
<b>Rechtswert (X)</b>	576419	<b>Hochwert (Y)</b>	5950099	
<b>Bezirk</b>	Wandsbek	<b>Naturraum</b>	Stapelfelder Jungmoränengebiet (702.00)	
<b>Stadtteil (OT-Nr.)</b>	Wohldorf-Ohlstedt (523)		<b>Gemarkung</b>	Ohlstedt (537)
<b>Digitaler Grünplan</b>	<input type="checkbox"/>	<b>Hafengesamtgebiet</b>	<input type="checkbox"/>	<b>Ramsargebiet</b> <input type="checkbox"/>
<b>Ausgleichsflächen</b>	<input type="checkbox"/>	<b>Biosphärenreservat</b>	<input type="checkbox"/>	<b>Nationalpark</b> <input type="checkbox"/>
<b>NSG / ND / LSG</b>	LSG Wohldorf/Ohlstedt [ HH-2046 / Anteil: 100% ]			
<b>FFH-GEBIET</b>				
<b>Wasserschutzgebiet</b>				

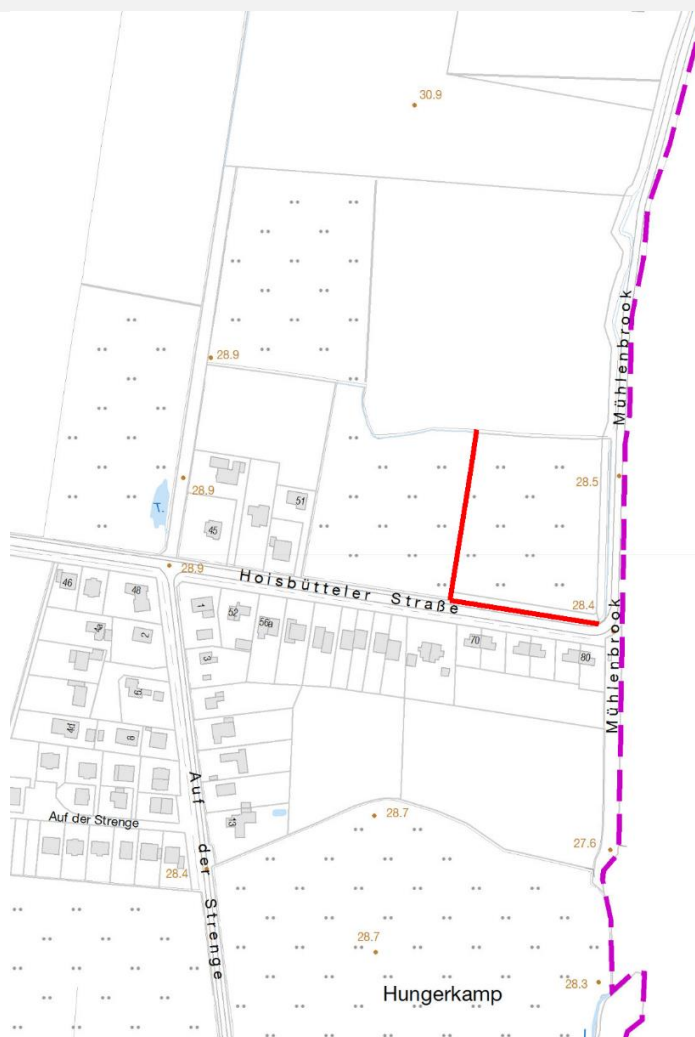
# Erhebungsbogen

**B**

<b>Projekt</b>	Biotopkartierung Hamburg, Datenbestand aus FoxPro	<b>Interne Nr.</b>	61815
		<b>DK5   DK5-GK</b>	<b>7648</b> 7652
		<b>DK5 - Name</b>	Hoisbüttel
<b>Handlungsbedarf</b>	Nein	<b>Biotop-Nr.   alt</b>	<b>46</b> 22
<b>Bearbeitung</b>	NET	<b>Kartierung</b>	15.08.1995
<b>Räumliche Abbildung</b>	Linie	<b>Fläche / Länge [m<sup>2</sup>/m]</b>	219,849
<b>Anzahl Abschnitte</b>	3	<b>Breite (lineare Abb.) [m]</b>	3

## Räumliche Lage

Karte



Maßstab 1 : 5000

## Weitere Angaben

Merkmal	Wert
<b>Auswertung</b>	
Gefährdung / Einflüsse	Unsachgemäßer Stockschlag, Brandstellen.
Wertgesichtspunkte	Dominanz von Laubgehölzen
	Reste von kulturhistorisch typischen Strukturen
Maßnahmen	keine Angaben - 0

# Erhebungsbogen

**B**

<b>Projekt</b>	Biotopkartierung Hamburg, Datenbestand aus FoxPro	<b>Interne Nr.</b>	61815
		<b>DK5   DK5-GK</b>	<b>7648</b> 7652
<b>Handlungsbedarf</b>	Nein	<b>DK5 - Name</b>	Hoisbüttel
<b>Bearbeitung</b>	NET <b>Kopie</b> Nein	<b>Biotop-Nr.   alt</b>	<b>46</b> 22
<b>Räumliche Abbildung</b>	Linie	<b>Kartierung</b>	15.08.1995
<b>Anzahl Abschnitte</b>	3	<b>Fläche / Länge [m<sup>2</sup>/m]</b>	219,849
		<b>Breite (lineare Abb.) [m]</b>	3

## Teilflächenbeschreibung

<b>Teilflächentyp</b>		<b>Teilflächen-Nr.</b>	1
<b>Biotoptyp</b>	Strauchknick (2000)	<b>Biotoptyp</b>	HWS
<b>- Zusatz</b>		<b>- gesetzl. Grundl.</b>	
<b>FFH-LRT</b>		<b>FFH-LRT</b>	
<b>Beschreibung</b>		<b>Entw.potential LRT</b>	
		<b>Hauptfläche</b>	Ja
		<b>Flächenanteil</b>	100 %
		<b>FFH-Unters.Fläche</b>	Nein
		<b>Saatgutfläche</b>	Nein

## Zeigerwerte der Pflanzenartenliste (Auswertung)

<b>Standort</b>	<b>Belichtung</b>	halbsonnig bis halbschattig	5,9
<b>Boden</b>	<b>Feuchte</b>	mäßig feucht und wechselfeucht	5,7
	<b>Stickstoff (N)</b>	mäßig stickstoffarm bis stickstoffreich	5,8
	<b>Reaktion</b>	schwach sauer	5,8
<b>Vegetation</b>	<b>Mahdverträglichkeit</b>	schnittempfindlich bis mäßig schnittverträglich	3,6
<b>Zeigerwerte</b>	<b>Futterwert</b>	sehr geringwertiges Futter	1,8
	<b>Wechselfeuchteanzeiger</b>		0
	<b>Giftpflanzen</b>		1
	<b>Überschw.anzeiger</b>		2

## Pflanzenartenliste

Gruppe / Pflanzenart	MS	M	W	Vs	St	PA	Ph	Sz	VS	V	G	cf	§	Rote Liste					
														HH	ND	SH	D		
<b>Tracheobionta (Gefäßpflanzen)</b>																			
Adoxa moschatellina (Moschuskraut)	7	X		-											3				
Aegopodium podagraria (Giersch)	7	X		-															
Corylus avellana (Haselnuss)	7	X		-															
Crataegus monogyna (Eingrifflicher Weißdorn)	7	X		-															
Holcus lanatus (Wolliges Honiggras)	7	X		-															
Humulus lupulus (Hopfen)	7	X		-															
Lonicera periclymenum (Wald-Geißblatt)	7	X		-															
Luzula campestris (Gewöhnliche Hainsimse)	7	X		-															V
Polygonatum multiflorum (Vielblütige Weißwurz)	7	X		-															
Populus tremula (Zitter-Pappel)	7	X		-															
Prunus padus (Echte Traubenkirsche)	7	X		-															
Quercus robur (Stiel-Eiche)	7	X		-															
Rubus fruticosus agg. (Artengruppe Echte Brombeere)	7	X		-															
Sorbus aucuparia (Eberesche)	7	X		-															
Stellaria holostea (Große Sternmiere)	7	X		-															
Urtica dioica (Große Brennessel)	7	X		-															

# Erhebungsbogen

**B**

<b>Projekt</b>	Biotopkartierung Hamburg, Datenbestand aus FoxPro	<b>Interne Nr.</b>	61815
		<b>DK5   DK5-GK</b>	<b>7648</b> 7652
<b>Handlungsbedarf</b>	Nein	<b>DK5 - Name</b>	Hoisbüttel
<b>Bearbeitung</b>	NET <b>Kopie</b> Nein	<b>Biotop-Nr.   alt</b>	<b>46</b> 22
<b>Räumliche Abbildung</b>	Linie	<b>Kartierung</b>	15.08.1995
<b>Anzahl Abschnitte</b>	3	<b>Fläche / Länge [m<sup>2</sup>/m]</b>	219,849
		<b>Breite (lineare Abb.) [m]</b>	3

## Pflanzenartenliste

Gruppe / Pflanzenart	MS	M	W	Vs	St	PA	Ph	Sz	VS	V	G	cf	§	Rote Liste			
														HH	ND	SH	D
<b>Anzahl Rote Liste Arten</b>														1		1	
<b>Anzahl Arten</b>																16	

MS: Mengensystem; M: Mengenangabe, W: Bewertung der Art (FFH-Monitoring), Vs: Vegetationsschicht, St: Status, PA: Autor Phänologie; Ph: Phänologie, Sz: Soziabilität, VS: Vitalitätssystem; V: Vitalität, G: Geschlecht, cf: unsichere Bestimmung, §: Schutz nach BNatSchG, HH: Rote Liste Hamburg, Nds: Rote Liste Niedersachsen, SH: Rote Liste Schleswig-Holstein, D: Rote Liste Deutschland