

Erhebungsbogen

B

| | | | |
|----------------------------|--------------------------|---|------------------|
| Projekt | Biotopkartierung Hamburg | Interne Nr. | 61615 |
| | | DK5 DK5-GK | 7648 7650 |
| Handlungsbedarf | Nein | DK5 - Name | Hoisbüttel |
| Bearbeitung | PRO | Biotop-Nr. alt | 42 16 |
| Räumliche Abbildung | Linie | Kartierung | 18.07.2011 |
| Anzahl Abschnitte | 4 | Fläche / Länge [m²/m] | 1554,258 |
| | | Breite (lineare Abb.) [m] | 5 |

| | | | |
|----------------------------|---------------------|-----------------------------|------|
| Gesetzlicher Schutz | § 14 (2) 2.2 Knicks | Schutz nur teilweise | Nein |
|----------------------------|---------------------|-----------------------------|------|

| | | |
|---------------------------|---|--|
| Gesamtbewertung | 7 | Besonders wertvoll |
| – Alter | 8 | Biotop hohen Alters, 200 bis 500 Jahre |
| – Belastungsgrad | 5 | Flächenhaft mittlere oder örtlich starke Belastung |
| – Ökolog. Funktion | 8 | Wertbestimmender Bestandteil eines wertvollen Biotopkomplexes oder für den regionalen Biotopverbund. |
| – Seltenheit | 6 | Seltener Biotoptyp, ohne seltene oder bedrohte Pflges., ungesättigtes Artenspektrum, reliktsische RL-Arten |

Bestandsbeschreibung

Intakte Redder-Knicks "Auf der Strenge", im Norden Wohnstraße, im Süden asphaltierter Feldweg, mit ehemals beiderseits der Straße vermutlich vorhandenen Gräben, derzeit sind diese größtenteils funktionslos. Die Knicks mit Wällen von über 0,5 m Höhe, relativ intakt, entlang der Gartengrundstücke häufiger etwas intensiver gepflegt und durchbrochen, teils auch von gärtnerischen Pflegearbeiten überprägt und in Zierhecke gewandelt, Überhälter hier meist beseitigt. Die Knicks haben ansonsten größtenteils recht dichtstehende Eichen-Überhälter (Abschn 1 weniger), die häufig Stammstücken von bis zu 85 cm erreichen, sind recht alt, mehrreihig gepflanzt. Die Strauchschicht ist ebenfalls meist dicht und besteht zu einem großen Teil aus Hasel. Die Krautvegetation ist i.d.R. recht licht, moosreich, beschattet und nur mäßig artenreich mit höheren Anteilen von Hainrispengras, im Frühjahr vermutlich auch mit Frühjahrsgeophyten. Die angrenzenden Nutzungen im Norden sind Einfamilienhaus-Wohngebiete, im Süden grenzen Acker und Weideland an.

Vorkommen an Biotoptypen

| 1 | TF | Typ | HF | F.Anteil |
|---|--------|---------------------------|--------------------|----------|
| 2 | BTYP | Biotoptyp | - gesetzl. Grundl. | |
| 3 | Zusatz | Zusatz zum Biotoptypen | | |
| 4 | LRT | Lebensraumtyp | | |
| 1 | 1 | | Ja | 100 % |
| 2 | HWM | Strauch-Baum-Knick (2000) | | |

Räumliche Lage

| | | | |
|---|--|---------------------------------------|---|
| Lagebeschreibung | Auf der Strenge | | |
| Nachbarnutzung/en | Acker, Grünland, Einfamilienhausbebauung | | |
| Rechtswert (X) | 576261 | Hochwert (Y) | 5949761 |
| Bezirk | Wandsbek | Naturraum | Stapelfelder Jungmoränengebiet (702.00) |
| Stadtteil (OT-Nr.) | Wohldorf-Ohlstedt (523) | Gemarkung | Ohlstedt (537) |
| Digitaler Grünplan | <input type="checkbox"/> Hafengesamtgebiet | <input type="checkbox"/> Ramsargebiet | <input type="checkbox"/> EG-Vogelschutzgeb. |
| Ausgleichsflächen NSG / ND / LSG | <input type="checkbox"/> Biosphärenreservat | <input type="checkbox"/> Nationalpark | <input type="checkbox"/> |
| FFH-GEBIET | LSG Wohldorf/Ohlstedt [HH-2046 / Anteil: 100%] | | |
| Wasserschutzgebiet | | | |

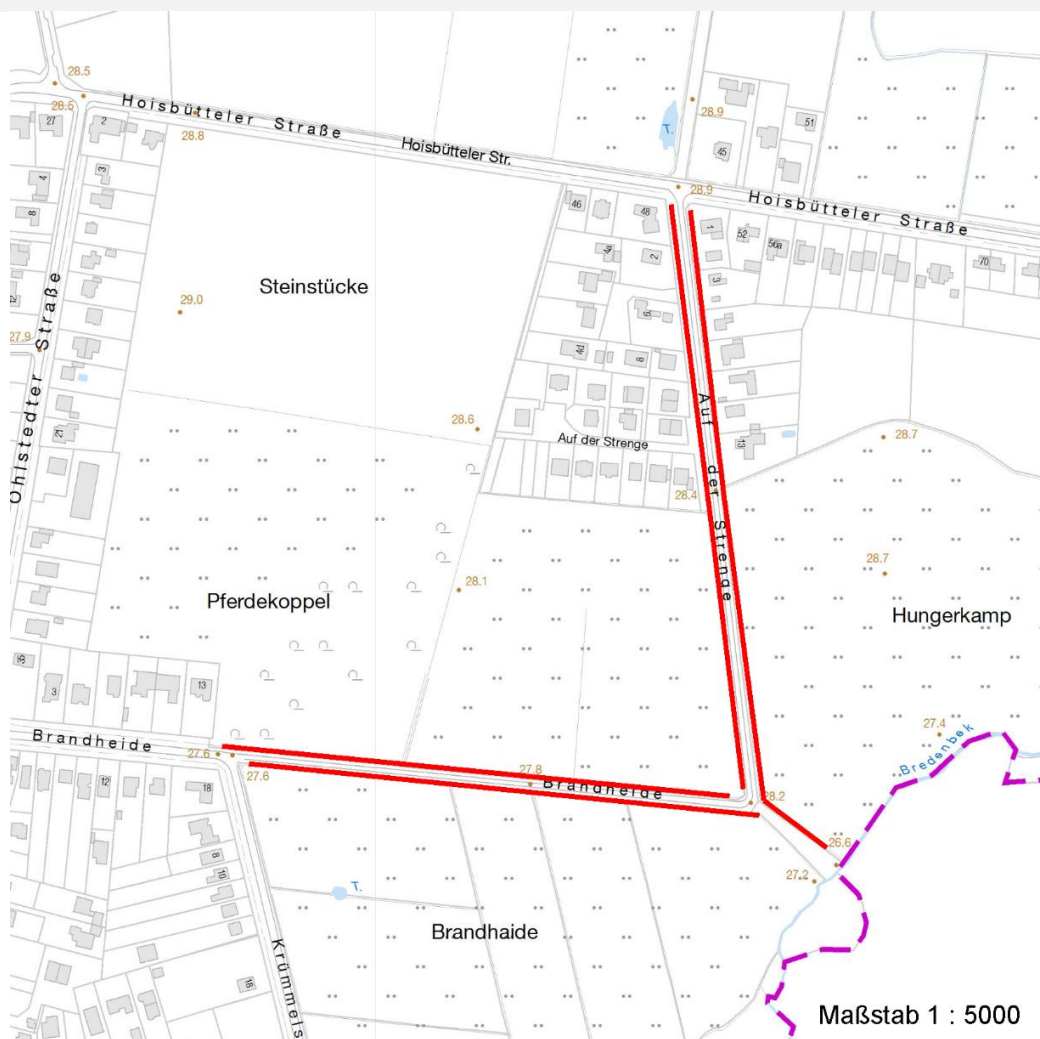
Erhebungsbogen

B

| | | | |
|----------------------------|--------------------------|---|------------------|
| Projekt | Biotopkartierung Hamburg | Interne Nr. | 61615 |
| | | DK5 DK5-GK | 7648 7650 |
| | | DK5 - Name | Hoisbüttel |
| Handlungsbedarf | Nein | Biotop-Nr. alt | 42 16 |
| Bearbeitung | PRO | Kartierung | 18.07.2011 |
| Räumliche Abbildung | Linie | Fläche / Länge [m²/m] | 1554,258 |
| Anzahl Abschnitte | 4 | Breite (lineare Abb.) [m] | 5 |

Räumliche Lage

Karte



Weitere Erhebungsbögen

| Interne Nr. | Interne Nr. Zuordnung | DK5 | Biotop-Nr. | Kartierung | Zuordnung | DK5 (GK) | Biotop-Nr. (alt) |
|-------------|-----------------------|------|------------|------------|-----------|----------|------------------|
| 61615 | 61618 | 7648 | 42 | 18.09.2003 | K | 7650 | 16 |

Zuordnung: N = nachfolgende Kartierung, K = weitere Kartierungen (zeitlich vorher oder nachher)

Foto

| Interne Nr. | Index | Dateiname | Aufnahmerichtung |
|-------------|-------|----------------------|------------------|
| 12426 | 0 | 7648_42_180711_1.JPG | N |
| 12427 | 0 | 7648_42_180711_2.JPG | |
| 12428 | 0 | 7648_42_180711_3.JPG | |
| 12429 | 0 | 7648_42_180711_4.JPG | |
| 12430 | 0 | 7648_42_180711_5.JPG | |
| 12431 | 0 | 7648_42_180711_6.JPG | E |

Erhebungsbogen

B

| | | | |
|----------------------------|--------------------------|---|------------------|
| Projekt | Biotopkartierung Hamburg | Interne Nr. | 61615 |
| | | DK5 DK5-GK | 7648 7650 |
| Handlungsbedarf | Nein | DK5 - Name | Hoisbüttel |
| Bearbeitung | PRO | Biotop-Nr. alt | 42 16 |
| Räumliche Abbildung | Linie | Kartierung | 18.07.2011 |
| Anzahl Abschnitte | 4 | Fläche / Länge [m²/m] | 1554,258 |
| | | Breite (lineare Abb.) [m] | 5 |

Weitere Angaben

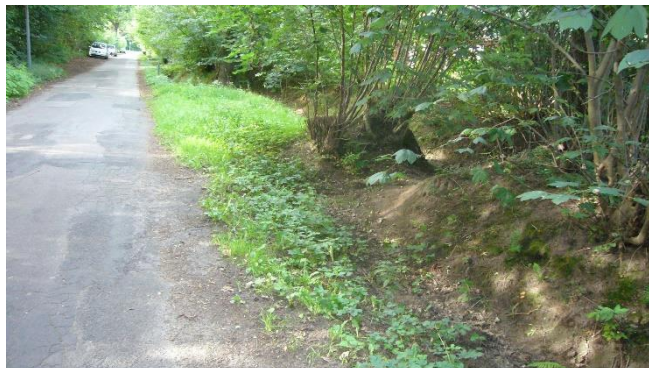
| Merkmal | Wert |
|----------------------------------|---|
| Auswertung | |
| Gefährdung / Einflüsse | Mutmaßlich Herbizidanwendungen Teils Teilung der Knicks im Bereich der Privatnutzung sowie gärtnerische Überprägung, Ablagerung von Gartenabfällen, im Südosten auch angrenzende Intensivnutzungen (Acker), in diesem Bereich wurden einige Eichen-Überhälter beseitigt. |
| Wertgesichtspunkte | Alte landschaftstypische Knickstruktur, vermutlich artenreich, vermutlich auch faunistisch bedeutend, bedeutende Vernetzungsstruktur, landschaftsbereichnd, sehr bedeutender Altbaumbestand. |
| zoologisch bedeutsame Strukturen | Stadtklimatisch günstiges Grünvolumen Alte Bäume mit Höhlen Totholz |
| Bedeutung für Tiergruppe | Dichte spontane Gebüsche Fledermäuse Vögel Kleinsäuger |
| Maßnahmen | Insekten, allgemein Keine Spritzungen, Ackerrandstreifen extensivieren; Überhälter neu aufwachsen lassen Alt- und Biotopbäume erhalten - 9.4 Knick in der heutigen Form erhalten. |

Foto

Fotodatei 7648_42_180711_1.JPG
Bildbeschreibung Auf der Strenge im S. Re, benachbart zum Acker: Moosschicht statt Krautschicht mutmaßlich durch Spritzungen
Aufnahmerichtung N



Fotodatei 7648_42_180711_2.JPG
Bildbeschreibung Von S in die Siedlung. Krautarmut durch Spritzen?
Aufnahmerichtung



Erhebungsbogen

B

| | | | |
|----------------------------|--------------------------|---|------------------|
| Projekt | Biotopkartierung Hamburg | Interne Nr. | 61615 |
| | | DK5 DK5-GK | 7648 7650 |
| Handlungsbedarf | Nein | DK5 - Name | Hoisbüttel |
| Bearbeitung | PRO Kopie Nein | Biotop-Nr. alt | 42 16 |
| Räumliche Abbildung | Linie | Kartierung | 18.07.2011 |
| Anzahl Abschnitte | 4 | Fläche / Länge [m²/m] | 1554,258 |
| | | Breite (lineare Abb.) [m] | 5 |

Foto

Fotodatei 7648_42_180711_3.JPG
Bildbeschreibung Detail aus Abschn 4 im Winter
Aufnahmerichtung



Fotodatei 7648_42_180711_4.JPG
Bildbeschreibung Brandheide
Aufnahmerichtung



Teilflächenbeschreibung

| | | | |
|-----------------------|---------------------------|---------------------------|-------|
| Teilflächentyp | | Teilflächen-Nr. | 1 |
| Biotoptyp | Strauch-Baum-Knick (2000) | Biotoptyp | HWM |
| - Zusatz | | - gesetzl. Grundl. | |
| FFH-LRT | | FFH-LRT | |
| Beschreibung | | Entw.potential LRT | |
| | | Hauptfläche | Ja |
| | | Flächenanteil | 100 % |
| | | FFH-Unters.Fläche | Nein |
| | | Saatgutfläche | Nein |

Weitere Angaben

| Merkmal | Wert |
|--------------------------|---|
| Boden | |
| Feuchte | 5 - frisch und mäßig frisch |
| Stickstoffgehalt | 5 - mäßig stickstoffarm |
| Standort, Relief | |
| Belichtung | 5 - halbschattig |
| Veg. - Soziologie | |
| BfN Schlüssel | 48.0.04.02 - Carpinion (Hainbuchen-Mischwälder) |

Erhebungsbogen

B

| | | | |
|----------------------------|--------------------------|---|------------------|
| Projekt | Biotopkartierung Hamburg | Interne Nr. | 61615 |
| | | DK5 DK5-GK | 7648 7650 |
| Handlungsbedarf | Nein | DK5 - Name | Hoisbüttel |
| Bearbeitung | PRO | Biotop-Nr. alt | 42 16 |
| Räumliche Abbildung | Linie | Kartierung | 18.07.2011 |
| Anzahl Abschnitte | 4 | Fläche / Länge [m²/m] | 1554,258 |
| | | Breite (lineare Abb.) [m] | 5 |

Zeigerwerte der Pflanzenartenliste (Auswertung)

| | | | |
|--------------------|-------------------------------|---|-----|
| Standort | Belichtung | halbsonnig bis halbschattig | 5,8 |
| Boden | Feuchte | frisch und mäßig frisch | 5,2 |
| | Stickstoff (N) | mäßig stickstoffarm | 5,2 |
| | Reaktion | mäßig sauer | 5,4 |
| Vegetation | Mahdverträglichkeit | schnittempfindlich (nur Herbstschnitt vertragend) | 2,9 |
| Zeigerwerte | Futterwert | ausreichende Futterqualität | 4,7 |
| | Wechselfeuchteanzeiger | | 1 |
| | Giftpflanzen | | 0 |
| | Überschw.anzeiger | | 1 |

Pflanzenartenliste

| Gruppe / Pflanzenart | MS | M | W | Vs | St | PA | Ph | Sz | VS | V | G | cf | § | Rote Liste | | | |
|---|----|---|---|----|----|----|----|----|----|---|---|----|---|------------|----|----|---|
| | | | | | | | | | | | | | | HH | ND | SH | D |
| Tracheobionta (Gefäßpflanzen) | | | | | | | | | | | | | | | | | |
| Acer pseudoplatanus (Berg-Ahorn) | 7 | w | | - | | | | | | | | | | | | | |
| Anthriscus sylvestris (Wiesen-Kerbel) | 7 | w | | - | | | | | | | | | | | | | |
| Betula pendula (Hänge-Birke) | 7 | w | | B1 | | | | | | | | | | | | | |
| Calystegia sepium (Zaun-Winde) | 7 | w | | - | | | | | | | | | | | | | |
| Cerastium holosteoides (Gewöhnliches Hornkraut) | 7 | w | | - | | | | | | | | | | | | | |
| Corylus avellana (Haselnuss) | 7 | h | | - | | | | | | | | | | | | | |
| Dactylis glomerata (Wiesen-Knäuelgras) | 7 | w | | - | | | | | | | | | | | | | |
| Deschampsia flexuosa (Draht-Schmiele) | 7 | w | | - | | | | | | | | | | | | | |
| Dryopteris filix-mas (Gewöhnlicher Wurmfarne) | 7 | w | | - | | | | | | | | | | | | | |
| Elymus repens (Gewöhnliche Quecke) | 7 | w | | - | | | | | | | | | | | | | |
| Festuca rubra (Rot-Schwingel) | 7 | w | | - | | | | | | | | | | | | | |
| Galeobdolon argentatum (Garten Goldnessel) | 7 | w | | - | | | | | | | | | | | | | |
| Geum urbanum (Echte Nelkenwurz) | 7 | z | | - | | | | | | | | | | | | | |
| Hedera helix (Efeu) | 7 | w | | - | | | | | | | | | | | | | |
| Ilex aquifolium (Stechpalme) | 7 | w | | - | | | | | | | | | b | | | | |
| Lonicera periclymenum (Wald-Geißblatt) | 7 | w | | - | | | | | | | | | | | | | |
| Lychnis coronaria (Kranz-Lichtnelke) | 7 | w | | - | | | | | | | | | | | | | |
| Moehringia trinervia (Dreinervige Nabelmiere) | 7 | w | | - | | | | | | | | | | | | | |
| Poa nemoralis (Hain-Rispengras) | 7 | h | | - | | | | | | | | | | | | | |
| Poa trivialis (Gewöhnliches Rispengras) | 7 | w | | - | | | | | | | | | | | | | |
| Prunus padus (Echte Traubenkirsche) | 7 | w | | - | | | | | | | | | | | | | |
| Prunus spinosa (Schlehe) | 7 | w | | - | | | | | | | | | | | | | |
| Quercus robur (Stiel-Eiche) | 7 | h | | B1 | | | | | | | | | | | | | |
| Ribes uva-crispa (Stachelbeere) | 7 | w | | - | | | | | | | | | | | | | |
| Rubus caesius (Kratzbeere) | 7 | w | | - | | | | | | | | | | | | | |
| Rubus fruticosus agg. (Artengruppe Echte Brombeere) | 7 | w | | - | | | | | | | | | | | | | |
| Sambucus nigra (Schwarzer Holunder) | 7 | w | | - | | | | | | | | | | | | | |
| Spiraea spec. (Spierstrauch) | 7 | w | | - | | | | | | | | | | | | | |
| Taraxacum spec. (Löwenzahn) | 7 | w | | - | | | | | | | | | | | | | |
| Taxus baccata (Gemeine Eibe) | 7 | w | | - | | | | | | | | | b | 3 | V | | |
| Urtica dioica (Große Brennnessel) | 7 | w | | - | | | | | | | | | | | | | |
| Vinca minor (Kleines Immergrün) | 7 | w | | - | | | | | | | | | | | | | |

Erhebungsbogen

B

| | | | | | |
|----------------------------|--------------------------|--------------|---|-------------|------|
| Projekt | Biotopkartierung Hamburg | | Interne Nr. | 61615 | |
| | | | DK5 DK5-GK | 7648 | 7650 |
| Handlungsbedarf | Nein | | DK5 - Name | Hoisbüttel | |
| Bearbeitung | PRO | Kopie | Biotop-Nr. alt | 42 | 16 |
| Räumliche Abbildung | Linie | | Kartierung | 18.07.2011 | |
| Anzahl Abschnitte | 4 | | Fläche / Länge [m²/m] | 1554,258 | |
| | | | Breite (lineare Abb.) [m] | 5 | |

Pflanzenartenliste

| Gruppe / Pflanzenart | MS | M | W | Vs | St | PA | Ph | Sz | VS | V | G | cf | § | Rote Liste | | | |
|--------------------------------|----|---|---|----|----|----|----|----|----|---|---|----|---|------------|----|----|---|
| | | | | | | | | | | | | | | HH | ND | SH | D |
| Anzahl Rote Liste Arten | | | | | | | | | | | | | | 1 | | | |
| Anzahl Arten | | | | | | | | | | | | | | 32 | | | |

MS: Mengensystem; M: Mengenangabe, W: Bewertung der Art (FFH-Monitoring), Vs: Vegetationsschicht, St: Status, PA: Autor Phänologie; Ph: Phänologie, Sz: Soziabilität, VS: Vitalitätssystem; V: Vitalität, G: Geschlecht, cf: unsichere Bestimmung, §: Schutz nach BNatSchG, HH: Rote Liste Hamburg, Nds: Rote Liste Niedersachsen, SH: Rote Liste Schleswig-Holstein, D: Rote Liste Deutschland