

Erhebungsbogen

B

Projekt	Biotopkartierung Hamburg	Interne Nr.	61616
		DK5 DK5-GK	7648 7650
Handlungsbedarf	Nein	DK5 - Name	Hoisbüttel
Bearbeitung	BRA	Biotop-Nr. alt	41 15
Räumliche Abbildung	Linie	Kartierung	15.09.2003
Anzahl Abschnitte	9	Fläche / Länge [m²/m]	2179,766
		Breite (lineare Abb.) [m]	5

Gesetzlicher Schutz § 14 (2) 2.2 Knicks **Schutz nur teilweise** **Nein**

Gesamtbewertung	7	Besonders wertvoll
– Alter	8	Biotop hohen Alters, 200 bis 500 Jahre
– Belastungsgrad	7	Flächenhaft geringe oder Vorbelastung mit schwachem Einfluß
– Ökolog. Funktion	8	Wertbestimmender Bestandteil eines wertvollen Biotopkomplexes oder für den regionalen Biotopverbund.
– Seltenheit	7	Seltener Biotoptyp, mit seltenen oder bedrohten Pflges., gesättigtes Artenspektrum, einige RL-Arten

Bestandsbeschreibung

Altes Knicksystem, örtlich mit sehr alten Eichen, die bis zu 1 m Stammdicke erreichen können, v.a. im Süden entlang des Bredenbektals. Das Knicksystem ist alt, die Baumschicht häufig durchgewachsen, die Strauchschicht ebenso häufig alt, mitunter etwas fehlend, häufig werden Knicks von der Seite her in die Beweidung der angrenzenden Flächen integriert, i.d.R. schließt Pferdeweidennutzung an. Oft sind die Knicks aber auch relativ breit und großzügig gegen die Weiden ausgezäunt. Es entsteht ein sehr kleinteiliges altes Knicksystem mit hohem landschaftlichem Wert. Die Vegetation ist alt, naturnah ausgeprägt. Am Boden jedoch oft lückig aufgrund der intensiven Überschattung durch die oft weit ausladenden Gehölze.

Vorkommen an Biotoptypen

1	TF	Typ	HF	F.Anteil
2	BTYP	Biotoptyp	- gesetzl. Grundl.	
3	Zusatz	Zusatz zum Biotoptypen		
4	LRT	Lebensraumtyp		
1	1		Ja	100 %
2	HWM	Strauch-Baum-Knick (2000)		

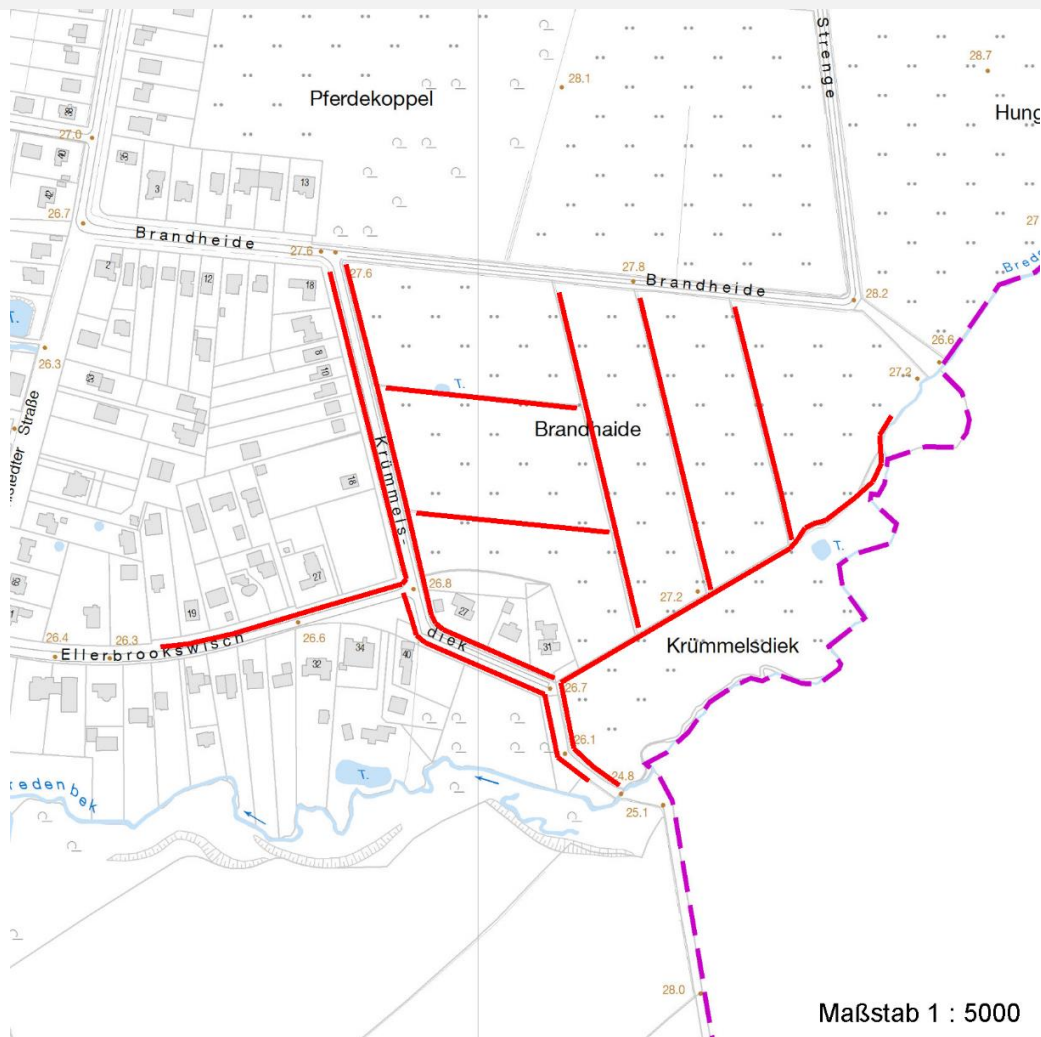
Räumliche Lage

Lagebeschreibung	S Brandheide	Hochwert (Y)	5949371
Nachbarnutzung/en	Grünland, Weg	Naturraum	Stapelfelder Jungmoränengebiet (702.00)
Rechtswert (X)	576169	Gemarkung	Ohlstedt (537)
Bezirk	Wandsbek	Ramsargebiet	<input type="checkbox"/> EG-Vogelschutzgeb. <input type="checkbox"/>
Stadtteil (OT-Nr.)	Wohldorf-Ohlstedt (523)	Nationalpark	<input type="checkbox"/>
Digitaler Grünplan	<input type="checkbox"/> Hafengesamtgebiet		
Ausgleichsflächen	<input type="checkbox"/> Biosphärenreservat		
NSG / ND / LSG	LSG Wohldorf/Ohlstedt [HH-2046 / Anteil: 82%]		
FFH-GEBIET			
Wasserschutzgebiet			

Projekt	Biotopkartierung Hamburg	Interne Nr.	61616
		DK5 DK5-GK	7648 7650
Handlungsbedarf	Nein	DK5 - Name	Hoisbüttel
Bearbeitung	BRA	Biotop-Nr. alt	41 15
Räumliche Abbildung	Linie	Kartierung	15.09.2003
Anzahl Abschnitte	9	Fläche / Länge [m²/m]	2179,766
		Breite (lineare Abb.) [m]	5

Räumliche Lage

Karte



Maßstab 1 : 5000

Weitere Erhebungsbögen

Interne Nr.	Interne Nr. Zuordnung	DK5	Biotop-Nr.	Kartierung	Zuordnung	DK5 (GK)	Biotop-Nr. (alt)
61616	61617	7648	41	10.06.2011	K	7650	15
61616	61614	7648	37	15.09.1995	<	7650	2

Zuordnung: N = nachfolgende Kartierung, K = weitere Kartierungen (zeitlich vorher oder nachher)

Foto

Interne Nr.	Index	Dateiname	Aufnahmerichtung
45019	0	7648_41_150903_1.JPG	
45020	0	7648_41_150903_2.JPG	
45021	0	7648_41_150903_3.JPG	
45022	0	7648_41_150903_4.JPG	

Erhebungsbogen

B

Projekt	Biotopkartierung Hamburg	Interne Nr.	61616
		DK5 DK5-GK	7648 7650
Handlungsbedarf	Nein	DK5 - Name	Hoisbüttel
Bearbeitung	BRA	Biotop-Nr. alt	41 15
Räumliche Abbildung	Linie	Kartierung	15.09.2003
Anzahl Abschnitte	9	Fläche / Länge [m²/m]	2179,766
		Breite (lineare Abb.) [m]	5

Weitere Angaben

Merkmal	Wert
Auswertung	
Gefährdung / Einflüsse	Überalterung des Knicksystems möglich.
Wertgesichtspunkte	Alter Baumbestand, sehr strukturreich, teils totholzreich, sehr bedeutend für das Landschaftsbild, Rückzugsraum der Flora und Fauna, vermutlich Brutvogelhabitat und Insekten-Lebensraum.
zoologisch bedeutsame Strukturen	Alte Bäume mit Höhlen Dichte spontane Gebüsche
Bedeutung für Tiergruppe	Totholz Fledermäuse Kleinsäuger Insekten, allgemein
Maßnahmen	Vögel Knicksystem in der heutigen Form vollständig inklusive der anschließenden extensiven Pferdeweidenutzung erhalten, Landschaft unter Landschaftsschutz stellen.

Foto

Fotodatei	7648_41_150903_1.JPG	Fotodatei	7648_41_150903_2.JPG
Bildbeschreibung	k.A.	Bildbeschreibung	k.A.
Aufnahmerichtung		Aufnahmerichtung	



Erhebungsbogen

B

Projekt	Biotopkartierung Hamburg	Interne Nr.	61616
		DK5 DK5-GK	7648 7650
Handlungsbedarf	Nein	DK5 - Name	Hoisbüttel
Bearbeitung	BRA	Biotop-Nr. alt	41 15
Räumliche Abbildung	Linie	Kartierung	15.09.2003
Anzahl Abschnitte	9	Fläche / Länge [m²/m]	2179,766
		Breite (lineare Abb.) [m]	5

Foto

Fotodatei	7648_41_150903_3.JPG	Fotodatei	7648_41_150903_4.JPG
Bildbeschreibung	k.A.	Bildbeschreibung	k.A.
Aufnahmerichtung		Aufnahmerichtung	



Teilflächenbeschreibung

Teilflächentyp		Teilflächen-Nr.	1
Biotoptyp	Strauch-Baum-Knick (2000)	Biotoptyp	HWM
- Zusatz		- gesetzl. Grundl.	
FFH-LRT		FFH-LRT	
Beschreibung		Entw.potential LRT	
		Hauptfläche	Ja
		Flächenanteil	100 %
		FFH-Unters.Fläche	Nein
		Saatgutfläche	Nein

Weitere Angaben

Merkmal	Wert
Boden	
Feuchte	5 - frisch und mäßig frisch
Stickstoffgehalt	6 - mäßig stickstoffarm bis stickstoffreich
Standort, Relief	
Belichtung	6 - halbsonnig bis halbschattig
Veg. - Soziologie	
BfN Schlüssel	48.0.04.02 - Carpinion (Hainbuchen-Mischwälder)

Projekt	Biotopkartierung Hamburg		Interne Nr.	61616	
			DK5 DK5-GK	7648	7650
Handlungsbedarf	Nein		DK5 - Name	Hoisbüttel	
Bearbeitung	BRA	Kopie	Biotop-Nr. alt	41	15
Räumliche Abbildung	Linie	Nein	Kartierung	15.09.2003	
Anzahl Abschnitte	9		Fläche / Länge [m²/m]	2179,766	
			Breite (lineare Abb.) [m]	5	

Zeigerwerte der Pflanzenartenliste (Auswertung)

Standort	Belichtung	halbsonnig bis halbschattig	6,4
Boden	Feuchte	frisch und mäßig frisch	4,8
	Stickstoff (N)	mäßig stickstoffarm bis stickstoffreich	6,3
	Reaktion	schwach sauer	5,5
Vegetation	Mahdverträglichkeit	schnittempfindlich (nur Herbstschnitt vertragend)	3,4
Zeigerwerte	Futterwert	mäßige Futterqualität	3,6
	Wechselfeuchteanzeiger		1
	Giftpflanzen		1
	Überschw.anzeiger		0

Pflanzenartenliste

Gruppe / Pflanzenart	MS	M	W	Vs	St	PA	Ph	Sz	VS	V	G	cf	§	Rote Liste			
														HH	ND	SH	D
Tracheobionta (Gefäßpflanzen)																	
Alliaria petiolata (Knoblauchsrauke)	7	w		-													
Betula pendula (Hänge-Birke)	7	z		-													
Carpinus betulus (Hainbuche)	7	z		-													
Crataegus laevigata (Zweigriffliiger Weißdorn)	7	w		-													
Crataegus monogyna (Eingriffliiger Weißdorn)	7	w		-													
Elymus repens (Gewöhnliche Quecke)	7	w		-													
Glechoma hederacea (Gundermann)	7	w		-													
Lonicera periclymenum (Wald-Geißblatt)	7	z		-													
Poa nemoralis (Hain-Rispengras)	7	w		-													
Poa trivialis (Gewöhnliches Rispengras)	7	w		-													
Polygonatum multiflorum (Vielblütige Weißwurz)	7	w		-													
Prunus spinosa (Schlehe)	7	z		-													
Quercus robur (Stiel-Eiche)	7	h		-													
Sambucus nigra (Schwarzer Holunder)	7	z		-													
										Anzahl Rote Liste Arten							
										Anzahl Arten 14							

MS: Mengensystem; M: Mengenangabe, W: Bewertung der Art (FFH-Monitoring), Vs: Vegetationsschicht, St: Status, PA: Autor Phänologie; Ph: Phänologie, Sz: Soziabilität, VS: Vitalitätssystem; V: Vitalität, G: Geschlecht, cf: unsichere Bestimmung, §: Schutz nach BNatSchG, HH: Rote Liste Hamburg, Nds: Rote Liste Niedersachsen, SH: Rote Liste Schleswig-Holstein, D: Rote Liste Deutschland