

Erhebungsbogen

B

Projekt	Biotopkartierung Hamburg	Interne Nr.	61604
		DK5 DK5-GK	7648 7650
Handlungsbedarf	Nein	DK5 - Name	Hoisbüttel
Bearbeitung	PRO Kopie Nein	Biotop-Nr. alt	11 29
Räumliche Abbildung	Fläche	Kartierung	01.08.2011
Anzahl Abschnitte	1	Fläche / Länge [m²/m]	1807,5828
		Breite (lineare Abb.) [m]	

Gesetzlicher Schutz	§ 14 (2) 2.3 Feldgehölze	Schutz nur teilweise	Nein
----------------------------	---------------------------------	-----------------------------	-------------

Gesamtbewertung	5	Noch wertvoll, gut entwicklungsfähig
– Alter	6	Biotop mittleren Alters, 50 bis 100 Jahre
– Belastungsgrad	5	Flächenhaft mittlere oder örtlich starke Belastung
– Ökolog. Funktion	6	Hohe Bedeutung in einem Biotopkomplex, für den lokalen Biotopverbund oder als Puffer
– Seltenheit	5	Seltener Biotoptyp, floristisch stark verarmt, ohne seltener Pflges. od. verbr. artenreicher Biotoptyp

Bestandsbeschreibung

Offenbar spontan entstandenes Feldgehölz in einer (ehemaligen) Ecke eines orchideenreichen Feuchtgrünlands, ausgehend von einem Knick. Eichen und Birken (bis 30cm Stamm) und wenig Sal-Weide in der ersten Baumschicht, Berg-Ahorn in der 2., lockere Strauchschicht mit diversen Arten. Krautschicht dünn, teils aus dem Grünland, aber schon mit einigen Wald-Arten. Liegendes Totholz. Bauabfälle und Tendenz zur Nutzungsausweitung von der benachbarten Siedlung. Einbezogen ist aber naturnah gehölzbestandener Bereich am Südrand der Siedlung bis zum straßenbegleitenden Knick. Falls der Schutz als Feldgehölz entfallen sollte, wäre Schutz als Sumpfwald gegeben.

Vorkommen an Biotoptypen

1	TF	Typ	HF	F.Anteil
2	BTYP	Biotoptyp		- gesetzl. Grundl.
3	Zusatz	Zusatz zum Biotoptypen		
4	LRT	Lebensraumtyp		
1	1		Ja	100 %
2	HGF	Naturnahes Gehölz feuchter bis nasser Standorte (2000)		
3	2	schwaches bis mittleres Baumholz, Brusthöhendurchmesser 13 - < 50 cm (2)		

Räumliche Lage

Lagebeschreibung	e Auf der Strenge / Hungerkamp		
Nachbarnutzung/en	Grünland, Siedlung, Acker		
Rechtswert (X)	576304	Hochwert (Y)	5949830
Bezirk	Wandsbek	Naturraum	Stapelfelder Jungmoränengebiet (702.00)
Stadtteil (OT-Nr.)	Wohldorf-Ohlstedt (523)	Gemarkung	Ohlstedt (537)
Digitaler Grünplan	<input type="checkbox"/> Hafengesamtgebiet	<input type="checkbox"/> Ramsargebiet	<input type="checkbox"/> EG-Vogelschutzgeb.
Ausgleichsflächen NSG / ND / LSG	<input checked="" type="checkbox"/> Biosphärenreservat	<input type="checkbox"/> Nationalpark	<input type="checkbox"/>
FFH-GEBIET	LSG Wohldorf/Ohlstedt [HH-2046 / Anteil: 100%]		
Wasserschutzgebiet			

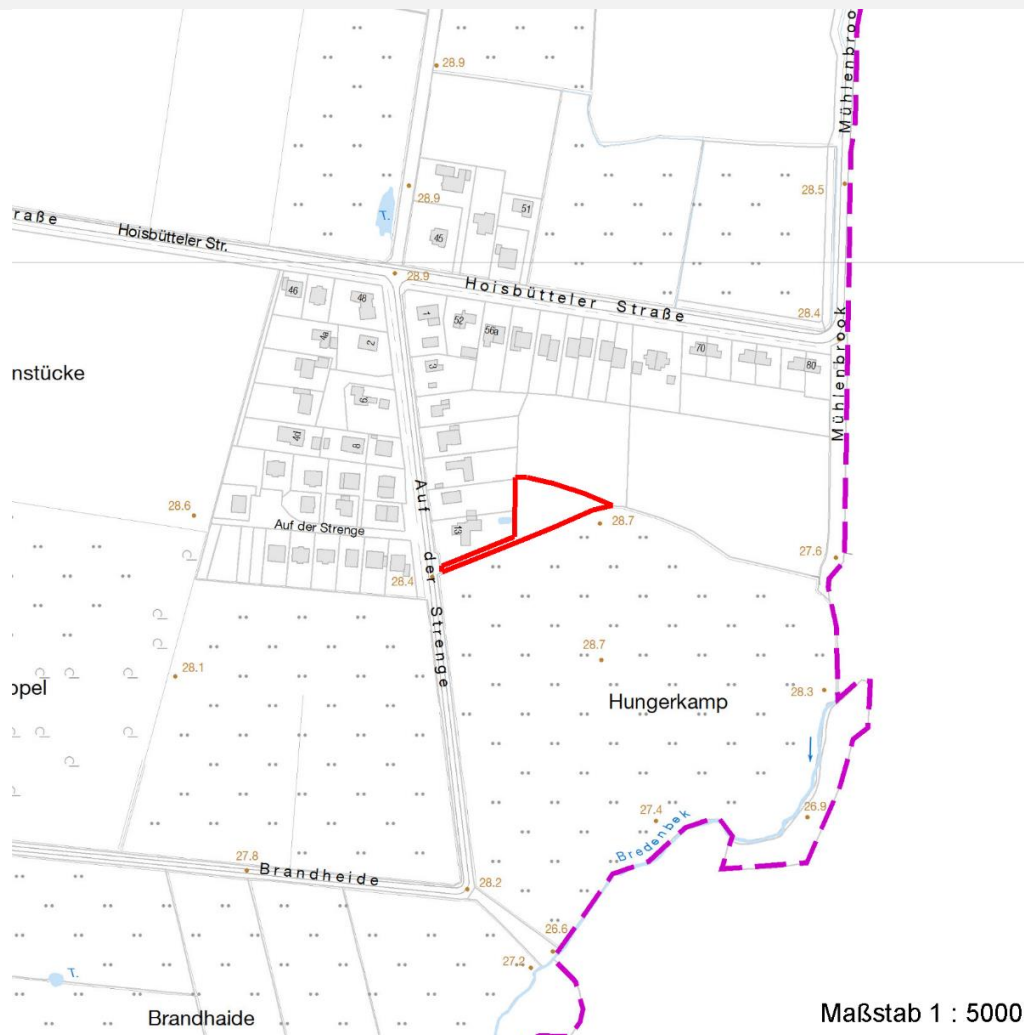
Erhebungsbogen

B

Projekt	Biotopkartierung Hamburg	Interne Nr.	61604	
		DK5 DK5-GK	7648	7650
Handlungsbedarf	Nein	DK5 - Name	Hoisbüttel	
Bearbeitung	PRO	Biotop-Nr. alt	11	29
Räumliche Abbildung	Fläche	Kartierung	01.08.2011	
Anzahl Abschnitte	1	Fläche / Länge [m²/m]	1807,5828	
		Breite (lineare Abb.) [m]		

Räumliche Lage

Karte



Weitere Erhebungsbögen

Interne Nr.	Interne Nr. Zuordnung	DK5	Biotop-Nr.	Kartierung	Zuordnung	DK5 (GK)	Biotop-Nr. (alt)
61604	61577	7648	9	30.05.2003	<	7650	19

Zuordnung: N = nachfolgende Kartierung, K = weitere Kartierungen (zeitlich vorher oder nachher)

Foto

Interne Nr.	Index	Dateiname	Aufnahmerichtung
11537	0	7648_11_010811_1.JPG	

Weitere Angaben

Merkmal	Wert
Auswertung	
Gefährdung / Einflüsse	Abfälle
Wertgesichtspunkte	Naturnahes Element in beeinträchtigter Umgebung

Erhebungsbogen

B

Projekt	Biotopkartierung Hamburg	Interne Nr.	61604
		DK5 DK5-GK	7648 7650
Handlungsbedarf	Nein	DK5 - Name	Hoisbüttel
Bearbeitung	PRO	Biotop-Nr. alt	11 29
Räumliche Abbildung	Fläche	Kartierung	01.08.2011
Anzahl Abschnitte	1	Fläche / Länge [m²/m]	1807,5828
		Breite (lineare Abb.) [m]	

Weitere Angaben

Merkmal	Wert
zoologisch bedeutsame Strukturen	Naturnahe Gehölze Totholz
Bedeutung für Tiergruppe	Großsäuger Kleinsäuger Insekten, allgemein Vögel
Maßnahmen	Beseitigung von Müll / Gartenabfällen - 1.11 Erhalt, aber keine Ausweitung aufs Grünland zulassen

Foto

Fotodatei 7648_11_010811_1.JPG

Bildbeschreibung
Aufnahmerichtung

Fotodatei

Bildbeschreibung
Aufnahmerichtung



Teilflächenbeschreibung

Teilflächentyp		Teilflächen-Nr.	1
Biotoptyp	Naturnahes Gehölz feuchter bis nasser Standorte (2000)	Biotoptyp	HGF
- Zusatz	schwaches bis mittleres Baumholz, Brusthöhendurchmesser 13 - < 50 cm (2)	- gesetzl. Grundl.	
FFH-LRT Beschreibung		FFH-LRT Entw.potential LRT	
		Hauptfläche	Ja
		Flächenanteil	100 %
		FFH-Unters.Fläche	Nein
		Saatgutfläche	Nein

Weitere Angaben

Merkmal	Wert
Boden	
Feuchte	7 - feucht
Reaktion	4 - mäßig sauer bis sauer
Stickstoffgehalt	5 - mäßig stickstoffarm

Erhebungsbogen

B

Projekt	Biotopkartierung Hamburg	Interne Nr.	61604
		DK5 DK5-GK	7648 7650
Handlungsbedarf	Nein	DK5 - Name	Hoisbüttel
Bearbeitung	PRO	Biotop-Nr. alt	11 29
Räumliche Abbildung	Fläche	Kartierung	01.08.2011
Anzahl Abschnitte	1	Fläche / Länge [m²/m]	1807,5828
		Breite (lineare Abb.) [m]	

Zeigerwerte der Pflanzenartenliste (Auswertung)

Standort	Belichtung	halbsonnig bis halbschattig	6,4
Boden	Feuchte	feucht	6,8
	Stickstoff (N)	mäßig stickstoffarm	5
	Reaktion	mäßig sauer bis sauer	3,9
Vegetation	Mahdverträglichkeit	schnittempfindlich bis mäßig schnittverträglich	3,9
Zeigerwerte	Futterwert	fast wertloses Futter	1,4
	Wechselfeuchteanzeiger		1
	Giftpflanzen		0
	Überschw.anzeiger		2

Pflanzenartenliste

Gruppe / Pflanzenart	MS	M	W	Vs	St	PA	Ph	Sz	VS	V	G	cf	§	Rote Liste			
														HH	ND	SH	D
Tracheobionta (Gefäßpflanzen)																	
Acer pseudoplatanus (Berg-Ahorn)	7	X		-	-												
Acer pseudoplatanus (Berg-Ahorn)	7	z		B2	-												
Aegopodium podagraria (Giersch)	7	X		-	-												
Agrostis capillaris (Rotes Straußgras)	7	X		-	-												
Betula pendula (Hänge-Birke)	7	z		B1	-												
Carpinus betulus (Hainbuche)	7	X		-	-												
Carpinus betulus (Hainbuche)	7	X		S	-												
Circaea lutetiana (Gewöhnliches Hexenkraut)	7	X		-	-												
Corylus avellana (Haselnuss)	7	X		S	-												
Fagus sylvatica (Rotbuche)	7	w		-	-												
Fallopia japonica (Japanischer Staudenknöterich)	7	w		-	-												
Impatiens parviflora (Kleinblütiges Springkraut)	7	X		-	-												
Juncus effusus (Flutter-Binse)	7	h		-	-												
Juncus tenuis (Zarte Binse)	7	w		-	-												
Lonicera periclymenum (Wald-Geißblatt)	7	X		S	-												
Lysimachia vulgaris (Gewöhnlicher Gilbweiderich)	7	l		-	-												
Oxalis acetosella (Wald-Sauerklee)	7	X		-	-												
Populus tremula (Zitter-Pappel)	7	X		S	-												
Prunus padus (Echte Traubenkirsche)	7	X		S	-												
Quercus robur (Stiel-Eiche)	7	z		B1	-												
Rubus spec. (Brombeeren unbestimmt)	7	X		-	-												
Salix caprea (Sal-Weide)	7	w		B1	-												
Taxus baccata (Gemeine Eibe)	7	X		S	-								b	3	V		
Veronica chamaedrys (Gamander-Ehrenpreis)	7	X		-	-												
						Anzahl Rote Liste Arten						1		1			
						Anzahl Arten				22							

MS: Mengensystem; M: Mengenangabe, W: Bewertung der Art (FFH-Monitoring), Vs: Vegetationsschicht, St: Status, PA: Autor Phänologie; Ph: Phänologie, Sz: Soziabilität, VS: Vitalitätssystem; V: Vitalität, G: Geschlecht, cf: unsichere Bestimmung, §: Schutz nach BNatSchG, HH: Rote Liste Hamburg, Nds: Rote Liste Niedersachsen, SH: Rote Liste Schleswig-Holstein, D: Rote Liste Deutschland