

Erhebungsbogen

B

Projekt	Biotopkartierung Hamburg	Interne Nr.	61345
		DK5 DK5-GK	7646 7648
Handlungsbedarf	Nein	DK5 - Name	Buckhorn
Bearbeitung	BRA	Biotop-Nr. alt	79 96
Räumliche Abbildung	Fläche	Kartierung	16.11.2011
Anzahl Abschnitte	1	Fläche / Länge [m²/m]	14363,2018
		Breite (lineare Abb.) [m]	

Gesetzlicher Schutz **_ kein gesetzl. Schutz kein gesetzlich geschütztes Biotop** **Schutz nur teilweise** **Nein**

Gesamtbewertung	6	Wertvoll
– Alter	7	Biotop hohen Alters, 100 bis 200 Jahre
– Belastungsgrad	6	Flächenhaft geringe oder örtlich stärkere oder Vorbelastung mit deutlichem Einfluß
– Ökolog. Funktion	6	Hohe Bedeutung in einem Biotopkomplex, für den lokalen Biotopverbund oder als Puffer
– Seltenheit	5	Seltener Biotoptyp, floristisch stark verarmt, ohne seltener Pflges. od. verbr. artenreicher Biotoptyp

Bestandsbeschreibung

Waldartiger, langgestreckter Gehölzbestand entlang einer Fußwegeverbindung mit eingestreut einzelnen standorttypischen und heimischen Rotbuchen und Stieleichen, jedoch dominiert von weniger standortheimischen Arten wie Roteichen und Robinie. Die Bäume erreichen Wuchshöhen von 20 m und vereinzelt Stammdicken von 60 cm, häufig aber Stammdicken um 30 bis 40 cm. Der Bereich ist totholzreich, teils von Wegesicherungsmaßnahmen überprägt. In der Strauchschicht ist relativ viel Jungwuchs der verschiedenen Ahornarten, aber auch der Roteichen vorhanden. Entlang des Weges ist die Krautvegetation ruderal geprägt mit höheren Anteilen von Brennessel. Ein Bankett entlang des Weges wird eventuell gelegentlich gemäht. Der Gehölzbestand geht fließend in den der benachbarten Friedhofsråder und der Bahnråder über.

Vorkommen an Biotoptypen

1	TF	Typ	HF	F.Anteil
2	BTYP	Biotoptyp	- gesetzl. Grundl.	
3	Zusatz	Zusatz zum Biotoptypen		
4	LRT	Lebensraumtyp		
1	1		Ja	100 %
2	EPA	Kleinteilige Grünanlage, naturnah (2000)		

Räumliche Lage

Lagebeschreibung	Zwischen U-Bahn und Friedhof		
Nachbarnutzung/en	U-Bahn, Friedhof		
Rechtswert (X)	576320	Hochwert (Y)	5947146
Bezirk	Wandsbek	Naturraum	Stapelfelder Jungmoränengebiet (702.00)
Stadtteil (OT-Nr.)	Volksdorf (525)	Gemarkung	Volksdorf (540)
Digitaler Grünplan	<input checked="" type="checkbox"/> Hafengesamtgebiet	<input type="checkbox"/> Ramsargebiet	<input type="checkbox"/> EG-Vogelschutzgeb.
Ausgleichsflächen NSG / ND / LSG	<input type="checkbox"/> Biosphärenreservat	<input type="checkbox"/> Nationalpark	
	LSG Duvenstedt, Bergstedt, Lemsahl-Mellingstedt, Volksdorf und Rahlstedt [HH-2009 / Anteil: 100%]		
FFH-GEBIET			
Wasserschutzgebiet			

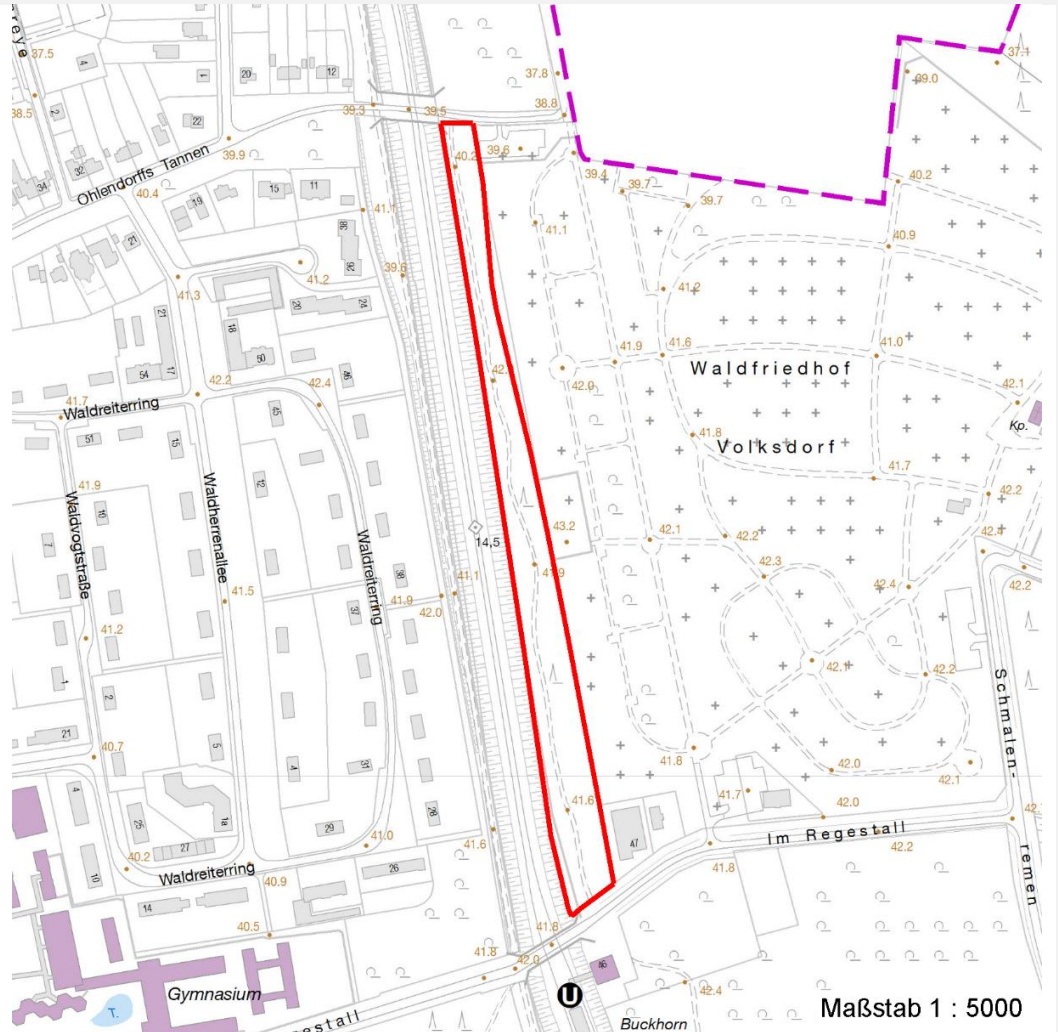
Erhebungsbogen

B

Projekt	Biotopkartierung Hamburg	Interne Nr.	61345
		DK5 DK5-GK	7646 7648
Handlungsbedarf	Nein	DK5 - Name	Buckhorn
Bearbeitung	BRA	Biotop-Nr. alt	79 96
Räumliche Abbildung	Fläche	Kartierung	16.11.2011
Anzahl Abschnitte	1	Fläche / Länge [m²/m]	14363,2018
		Breite (lineare Abb.) [m]	

Räumliche Lage

Karte



Foto

Interne Nr.	Index	Dateiname	Aufnahmerichtung
17509	0	7646_79_161111_1.JPG	

Weitere Angaben

Merkmal	Wert
Auswertung	
Gefährdung / Einflüsse	Zu hohen Anteilen aus nicht heimischen Forstbaumarten aufgebaut.
Wertgesichtspunkte	Strukturell walddtypisch mit mäßig hohem Alter, teils totholzreich, teils dicht, als Brutvogelhabitat geeignet.
Maßnahmen	Mittelfristig die nicht heimischen Gehölze entnehmen und die heimischen Buchen und Stieleichen fördern und den Bestand zu einem naturnahen Eichen-Buchen-Mischwald umbauen.

Erhebungsbogen

B

Projekt	Biotopkartierung Hamburg	Interne Nr.	61345
		DK5 DK5-GK	7646 7648
Handlungsbedarf	Nein	DK5 - Name	Buckhorn
Bearbeitung	BRA	Biotop-Nr. alt	79 96
Räumliche Abbildung	Fläche	Kartierung	16.11.2011
Anzahl Abschnitte	1	Fläche / Länge [m²/m]	14363,2018
		Breite (lineare Abb.) [m]	

Foto

Fotodatei 7646_79_161111_1.JPG

Bildbeschreibung
Aufnahmerichtung

Fotodatei

Bildbeschreibung
Aufnahmerichtung



Teilflächenbeschreibung

Teilflächentyp		Teilflächen-Nr.	1
Biotoptyp	Kleinteilige Grünanlage, naturnah (2000)	Biotoptyp	EPA
- Zusatz		- gesetzl. Grundl.	
FFH-LRT		FFH-LRT	
Beschreibung		Entw.potential LRT	
		Hauptfläche	Ja
		Flächenanteil	100 %
		FFH-Unters.Fläche	Nein
		Saatgutfläche	Nein

Weitere Angaben

Merkmal	Wert
Boden	
Feuchte	5 - frisch und mäßig frisch
Reaktion	6 - schwach sauer
Stickstoffgehalt	7 - stickstoffreich
Standort, Relief	
Belichtung	6 - halbsonnig bis halbschattig
Veg. - Zeigerwerte	
Anz. Wechselfeuchtezeiger	1
Anz. Überschwemmungsz.	0
Anz. Magerkeitszeiger (N < 4)	2
Anteil Magerkeitszeiger (N < 4)	2 %
Veg. - Soziologie	
BfN Schlüssel	48.0.04 - Fagetalia sylvaticae (Edellaub-Mischwälder und verwandte Ges.)

Erhebungsbogen

B

Projekt	Biotopkartierung Hamburg		Interne Nr.	61345
			DK5 DK5-GK	7646 7648
Handlungsbedarf	Nein		DK5 - Name	Buckhorn
Bearbeitung	BRA	Kopie	Nein	Biotop-Nr. alt
Räumliche Abbildung	Fläche			79 96
Anzahl Abschnitte	1			Kartierung
				16.11.2011
				Fläche / Länge [m²/m]
				14363,2018
				Breite (lineare Abb.) [m]

Zeigerwerte der Pflanzenartenliste (Auswertung)

Standort	Belichtung	halbsonnig bis halbschattig	5,9
Boden	Feuchte	frisch und mäßig frisch	5,5
	Stickstoff (N)	stickstoffreich	6,7
	Reaktion	schwach sauer	5,9
Vegetation	Mahdverträglichkeit	mäßig schnittverträglich (erster Schnitt nicht vor 1. Juli)	4,7
Zeigerwerte	Futterwert	sehr geringwertiges Futter	2,4
	Wechselfeuchteanzeiger		1
	Giftpflanzen		0
	Überschw.anzeiger		0

Pflanzenartenliste

Gruppe / Pflanzenart	MS	M	W	Vs	St	PA	Ph	Sz	VS	V	G	cf	§	Rote Liste			
														HH	ND	SH	D
Tracheobionta (Gefäßpflanzen)																	
Acer campestre (Feld-Ahorn)	7	w		-	-												
Acer platanoides (Spitz-Ahorn)	7	z		-	-												
Acer saccharinum (Silber-Ahorn)	7	w		-	-												
Ajuga reptans (Kriechender Günsel)	7	w		-	-												
Carex hirta (Behaarte Segge)	7	w		-	-												
Carpinus betulus (Hainbuche)	7	w		-	-												
Circaea lutetiana (Gewöhnliches Hexenkraut)	7	w		-	-												
Corylus avellana (Haselnuss)	7	z		-	-												
Dryopteris dilatata (Breitblättriger Wurmfarne)	7	w		-	-												
Dryopteris filix-mas (Gewöhnlicher Wurmfarne)	7	w		-	-												
Fagus sylvatica (Rotbuche)	7	z		-	-												
Festuca gigantea (Riesen-Schwingel)	7	w		-	-												
Galium aparine (Kletten-Labkraut)	7	w		-	-												
Geranium robertianum (Stinkender Storchschnabel)	7	w		-	-												
Geum urbanum (Echte Nelkenwurz)	7	z		-	-												
Glechoma hederacea (Gundermann)	7	z		-	-												
Ilex aquifolium (Stechpalme)	7	w		-	-								b				
Juncus effusus (Flutter-Binse)	7	w		-	-												
Luzula campestris (Gewöhnliche Hainsimse)	7	w		-	-										V		
Milium effusum (Wald-Fluttergras)	7	w		-	-												
Poa trivialis (Gewöhnliches Rispengras)	7	z		-	-												
Prunus serotina (Späte Traubenkirsche)	7	w		-	-												
Quercus robur (Stiel-Eiche)	7	h		-	-												
Quercus rubra (Rot-Eiche)	7	z		-	-												
Robinia pseudoacacia (Robinie)	7	z		-	-												
Rubus fruticosus agg. (Artengruppe Echte Brombeere)	7	z		-	-												
Rubus idaeus (Himbeere)	7	z		-	-												
Sambucus nigra (Schwarzer Holunder)	7	w		-	-												
Taraxacum spec. (Löwenzahn)	7	w		-	-												
Tilia x vulgaris (Holländische Linde)	7	w		-	-										D		
Ulmus glabra (Berg-Ulme)	7	w		-	-										V		
Urtica dioica (Große Brennnessel)	7	z		-	-												

Erhebungsbogen

B

Projekt	Biotopkartierung Hamburg	Interne Nr.	61345
		DK5 DK5-GK	7646 7648
Handlungsbedarf	Nein	DK5 - Name	Buckhorn
Bearbeitung	BRA	Biotop-Nr. alt	79 96
Räumliche Abbildung	Fläche	Kartierung	16.11.2011
Anzahl Abschnitte	1	Fläche / Länge [m²/m]	14363,2018
		Breite (lineare Abb.) [m]	

Pflanzenartenliste

Gruppe / Pflanzenart	MS	M	W	Vs	St	PA	Ph	Sz	VS	V	G	cf	§	Rote Liste			
														HH	ND	SH	D
Anzahl Rote Liste Arten																2	1
Anzahl Arten																32	

MS: Mengensystem; M: Mengenangabe, W: Bewertung der Art (FFH-Monitoring), Vs: Vegetationsschicht, St: Status, PA: Autor Phänologie; Ph: Phänologie, Sz: Soziabilität, VS: Vitalitätssystem; V: Vitalität, G: Geschlecht, cf: unsichere Bestimmung, §: Schutz nach BNatSchG, HH: Rote Liste Hamburg, Nds: Rote Liste Niedersachsen, SH: Rote Liste Schleswig-Holstein, D: Rote Liste Deutschland