

Erhebungsbogen

B

Projekt	Biotopkartierung Hamburg	Interne Nr.	61288
		DK5 DK5-GK	7646 7648
Handlungsbedarf	Nein	DK5 - Name	Buckhorn
Bearbeitung	BRA	Biotop-Nr. alt	57 73
Räumliche Abbildung	Fläche	Kartierung	16.11.2011
Anzahl Abschnitte	4	Fläche / Länge [m²/m]	33113,1073
		Breite (lineare Abb.) [m]	

Gesetzlicher Schutz **kein gesetzl. Schutz** **kein gesetzlich geschütztes Biotop** **Schutz nur teilweise** **Nein**

Gesamtbewertung	6	Wertvoll
– Alter	4	Biotop mittleren Alters, 10 bis 20 Jahre
– Belastungsgrad	7	Flächenhaft geringe oder Vorbelastung mit schwachem Einfluß
– Ökolog. Funktion	7	Sehr hohe Bedeutung in einem Biotopkomplex, für den lokalen Biotopverbund oder als Puffer
– Seltenheit	6	Seltener Biotoptyp, ohne seltene oder bedrohte Pflges., ungesättigtes Artenspektrum, reliktsische RL-Arten

Bestandsbeschreibung

Ehemalige Schlagflur, heute in Teilen mit vorhergehendem Pionierwald aus Hängebirken, eingestreut mit größeren Vorkommen von jungen Stieleichen, Rotbuchen und Hainbuchen, vermutlich Pflanzung eines standortgerechten Laub-Mischwaldes. Die Bäume sind jedoch noch relativ niedrig. Der Bestand ist noch recht offen und stark krautig bestimmt. Es haben sich Landreitgrasfluren über größere Flächen ausgebreitet. In den Randbereichen sind auch feuchtezeigende Arten wie in der benachbarten Niedermoorfläche vorhanden. Insgesamt sehr artenreiche, etwas vergraste Schlagflur, etwas unzugänglich, strukturreich durch die sich entwickelnden Pioniergehölze und alte Stubben von der früheren Durchforstung. Das Gelände ist relativ eben, aber von einzelnen Mulden durchzogen, die auf eine frühere Entwässerung hindeuten.

Vorkommen an Biotoptypen

1	TF	Typ	HF	F.Anteil
2	BTYP	Biotoptyp	- gesetzl. Grundl.	
3	Zusatz	Zusatz zum Biotoptypen		
4	LRT	Lebensraumtyp		
1	1		Ja	100 %
2	WI	Waldlichtungs- oder Kahlschlagsflur (2000)		

Räumliche Lage

Lagebeschreibung	Östlich Volksdorfer Friedhof		
Nachbarnutzung/en	Wald		
Rechtswert (X)	576789	Hochwert (Y)	5947022
Bezirk	Wandsbek	Naturraum	Stapelfelder Jungmoränengebiet (702.00)
Stadtteil (OT-Nr.)	Volksdorf (525)	Gemarkung	Volksdorf (540)
Digitaler Grünplan	<input type="checkbox"/> Hafengesamtgebiet	<input type="checkbox"/> Ramsargebiet	<input type="checkbox"/> EG-Vogelschutzgeb.
Ausgleichsflächen	<input checked="" type="checkbox"/> Biosphärenreservat	<input type="checkbox"/> Nationalpark	<input type="checkbox"/>
NSG / ND / LSG	LSG Duvenstedt, Bergstedt, Lemsahl-Mellingstedt, Volksdorf und Rahlstedt [HH-2009 / Anteil: 45%], NSG Duvenwischen [HH-512 / Anteil: 55%]		
FFH-GEBIET			
Wasserschutzgebiet			

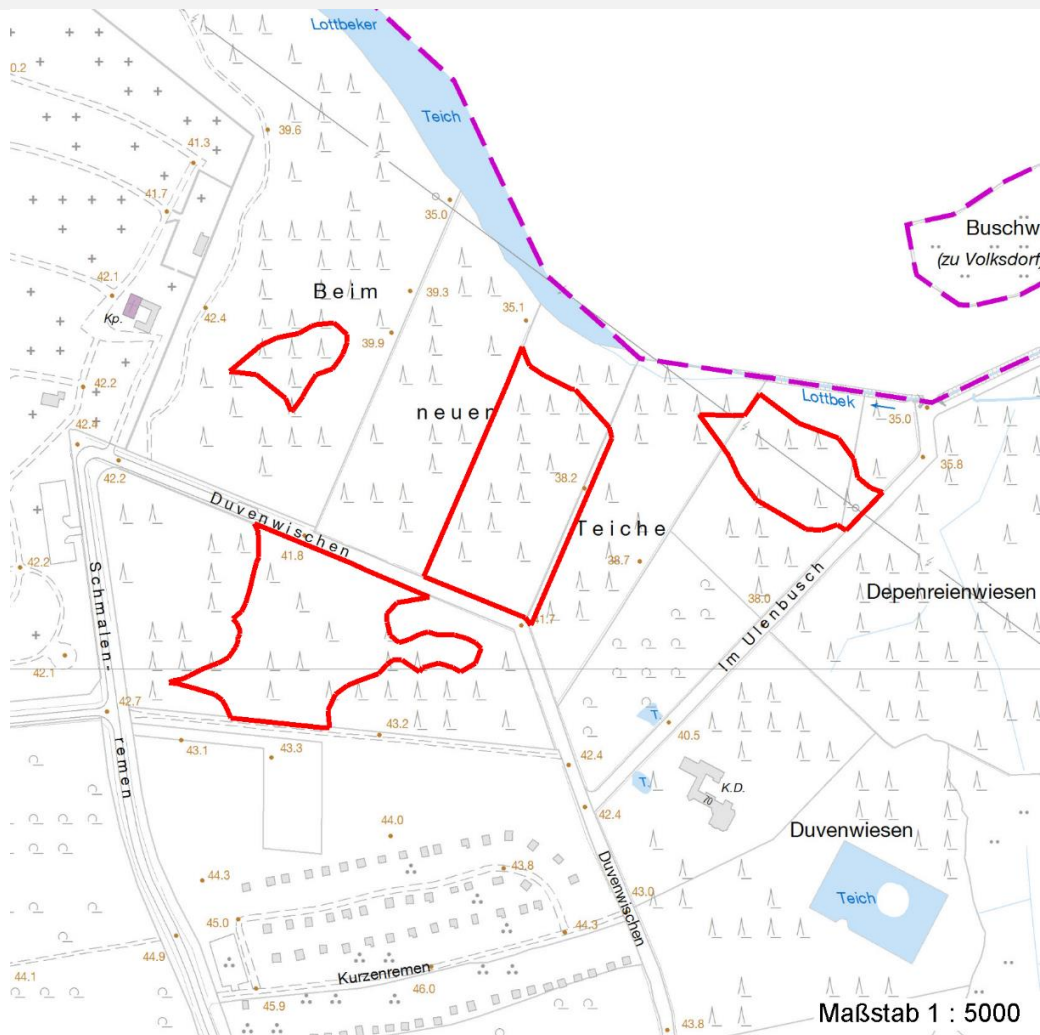
Erhebungsbogen

B

Projekt	Biotopkartierung Hamburg		Interne Nr.	61288	
			DK5 DK5-GK	7646	7648
Handlungsbedarf	Nein		DK5 - Name	Buckhorn	
Bearbeitung	BRA	Kopie	Nein	Biotop-Nr. alt	57 73
Räumliche Abbildung	Fläche		Kartierung	16.11.2011	
Anzahl Abschnitte	4		Fläche / Länge [m²/m]	33113,1073	
			Breite (lineare Abb.) [m]		

Räumliche Lage

Karte



Weitere Erhebungsbögen

Interne Nr.	Interne Nr. Zuordnung	DK5	Biotop-Nr.	Kartierung	Zuordnung	DK5 (GK)	Biotop-Nr. (alt)
-------------	-----------------------	-----	------------	------------	-----------	----------	------------------

61288	61284	7646	57	11.09.2003	K	7648	73
-------	-------	------	----	------------	---	------	----

Zuordnung: N = nachfolgende Kartierung, K = weitere Kartierungen (zeitlich vorher oder nachher)

Foto

Interne Nr.	Index	Dateiname	Aufnahmerichtung
17387	0	7646_57_161111_1.JPG	

Weitere Angaben

Merkmal	Wert
Auswertung Gefährdung / Einflüsse	Aktuell keine erkennbar.

Erhebungsbogen

B

Projekt	Biotopkartierung Hamburg	Interne Nr.	61288
		DK5 DK5-GK	7646 7648
Handlungsbedarf	Nein	DK5 - Name	Buckhorn
Bearbeitung	BRA	Biotop-Nr. alt	57 73
Räumliche Abbildung	Fläche	Kartierung	16.11.2011
Anzahl Abschnitte	4	Fläche / Länge [m²/m]	33113,1073
		Breite (lineare Abb.) [m]	

Weitere Angaben

Merkmal	Wert
Wertgesichtspunkte	Strukturreich, artenreich, blütenreich, naturnahe Entwicklung, günstige Entwicklung hin zu einem naturnahen Laub-Mischwald.
zoologisch bedeutsame Strukturen	Dichte Gehölzstruktur Spontane Vegetation jeder Form
Bedeutung für Tiergruppe	Hochwüchsige Gras- und Krautfluren Insekten, allgemein Spinnen Vögel
Maßnahmen	Forstliche Einflüsse gering halten, weiterhin der Sukzession überlassen

Foto

Fotodatei 7646_57_161111_1.JPG

Bildbeschreibung
Aufnahmerichtung



Fotodatei

Bildbeschreibung
Aufnahmerichtung

Teilflächenbeschreibung

Teilflächentyp		Teilflächen-Nr.	1
Biotoptyp	Waldlichtungs- oder Kahlschlagsflur (2000)	Biotoptyp	WI
- Zusatz		- gesetzl. Grundl.	
FFH-LRT		FFH-LRT	
Beschreibung		Entw.potential LRT	
		Hauptfläche	Ja
		Flächenanteil	100 %
		FFH-Unters.Fläche	Nein
		Saatgutfläche	Nein

Erhebungsbogen

B

Projekt	Biotopkartierung Hamburg		Interne Nr.	61288
			DK5 DK5-GK	7646 7648
Handlungsbedarf	Nein		DK5 - Name	Buckhorn
Bearbeitung	BRA	Kopie	Biotop-Nr. alt	57 73
Räumliche Abbildung	Fläche	Nein	Kartierung	16.11.2011
Anzahl Abschnitte	4		Fläche / Länge [m²/m]	33113,1073
			Breite (lineare Abb.) [m]	

Weitere Angaben

Merkmal	Wert
Boden	
Feuchte	6 - mäßig feucht und wechselfeucht
Reaktion	5 - mäßig sauer
Stickstoffgehalt	5 - mäßig stickstoffarm
Standort, Relief	
Belichtung	7 - halbsonnig
Veg. - Zeigerwerte	
Anz. Wechselfeuchtezeiger	10
Anz. Überschwemmungsz.	1
Anz. Magerkeitszeiger (N < 4)	15
Anteil Magerkeitszeiger (N < 4)	26 %
Veg. - Soziologie	
BfN Schlüssel	19.1.02 - Glechometalia hederaceae (Halbschatten-Kraut-Ges.) 30.0.01 - Molinietaalia caeruleae (Feuchtwiesen) 41.0.01 - Atropetalia (Waldlichtungs-Fluren und -Gebüsche) 48.0.04 - Fagetalia sylvaticae (Edellaub-Mischwälder und verwandte Ges.)

Zeigerwerte der Pflanzenartenliste (Auswertung)

Standort	Belichtung	halbsonnig bis halbschattig	6,5
Boden	Feuchte	mäßig feucht und wechselfeucht	5,9
	Stickstoff (N)	mäßig stickstoffarm	5,3
	Reaktion	mäßig sauer	5,1
Vegetation	Mahdverträglichkeit	mäßig schnittverträglich (erster Schnitt nicht vor 1. Juli)	5
Zeigerwerte	Futterwert	geringwertiges Futter	2,6
	Wechselfeuchteanzeiger		10
	Giftpflanzen		1
	Überschw.anzeiger		1

Pflanzenartenliste

Gruppe / Pflanzenart	MS	M	W	Vs	St	PA	Ph	Sz	VS	V	G	cf	Rote Liste			
													§	HH	ND	SH
Tracheobionta (Gefäßpflanzen)																
Acer platanoides (Spitz-Ahorn)	7	w		-	-											
Acer pseudoplatanus (Berg-Ahorn)	7	w		-	-											
Aegopodium podagraria (Giersch)	7	w		-	-											
Agrostis canina (Hunds-Straußgras)	7	z		-	-								3	3		
Agrostis capillaris (Rotes Straußgras)	7	z		-	-											
Agrostis stolonifera (Ausläufer-Straußgras)	7	w		-	-											
Betula pendula (Hänge-Birke)	7	h		-	-											
Betula pubescens (Moor-Birke)	7	w		-	-											
Calamagrostis canescens (Sumpf-Reitgras)	7	w		-	-											
Calamagrostis epigejos (Land-Reitgras)	7	w		-	-											
Carex pilulifera (Pillen-Segge)	7	w		-	-											
Cirsium arvense (Acker-Kratzdistel)	7	w		-	-											
Cirsium vulgare (Gewöhnliche Kratzdistel)	7	w		-	-											
Dactylis glomerata (Wiesen-Knäuelgras)	7	w		-	-											

Erhebungsbogen

B

Projekt	Biotopkartierung Hamburg	Interne Nr.	61288
		DK5 DK5-GK	7646 7648
Handlungsbedarf	Nein	DK5 - Name	Buckhorn
Bearbeitung	BRA	Biotop-Nr. alt	57 73
Räumliche Abbildung	Fläche	Kartierung	16.11.2011
Anzahl Abschnitte	4	Fläche / Länge [m²/m]	33113,1073
		Breite (lineare Abb.) [m]	

Pflanzenartenliste

Gruppe / Pflanzenart	MS	M	W	Vs	St	PA	Ph	Sz	VS	V	G	cf	§	Rote Liste				
														HH	ND	SH	D	
Deschampsia cespitosa (Rasen-Schmiele)	7	z		-	-													
Deschampsia flexuosa (Draht-Schmiele)	7	w		-	-													
Dryopteris dilatata (Breitblättriger Wurmfarne)	7	w		-	-													
Dryopteris filix-mas (Gewöhnlicher Wurmfarne)	7	w		-	-													
Elymus repens (Gewöhnliche Quecke)	7	w		-	-													
Epilobium angustifolium (Schmalblättriges Weidenröschen)	7	w		-	-													
Epilobium ciliatum (Drüsiges Weidenröschen)	7	w		-	-													
Erigeron canadensis (Kanadisches Berufkraut)	7	w		-	-													
Fagus sylvatica (Rotbuche)	7	z		-	-													
Galium aparine (Kletten-Labkraut)	7	w		-	-													
Galium saxatile (Harzer Labkraut)	7	w		-	-												3	
Geum urbanum (Echte Nelkenwurz)	7	w		-	-													
Glechoma hederacea (Gundermann)	7	z		-	-													
Holcus lanatus (Wolliges Honiggras)	7	z		-	-													
Holcus mollis (Weiches Honiggras)	7	w		-	-													
Hypericum perforatum (Echtes Johanniskraut)	7	z		-	-													
Juncus effusus (Flutter-Binse)	7	w		-	-													
Lonicera periclymenum (Wald-Geißblatt)	7	w		-	-													
Lysimachia vulgaris (Gewöhnlicher Gilbweiderich)	7	w		-	-													
Milium effusum (Wald-Fluttergras)	7	w		-	-													
Phalaris arundinacea (Rohr-Glanzgras)	7	w		-	-													
Picea abies (Gemeine Fichte)	7	w		-	-													
Poa nemoralis (Hain-Rispengras)	7	w		-	-													
Poa trivialis (Gewöhnliches Rispengras)	7	w		-	-													
Prunus serotina (Späte Traubenkirsche)	7	w		-	-													
Pteridium aquilinum (Adlerfarn)	7	w		-	-													
Quercus robur (Stiel-Eiche)	7	z		-	-													
Ranunculus repens (Kriechender Hahnenfuß)	7	w		-	-													
Rubus caesius (Kratzbeere)	7	w		-	-													
Rubus fruticosus agg. (Artengruppe Echte Brombeere)	7	z		-	-													
Rubus idaeus (Himbeere)	7	w		-	-													
Rumex acetosella (Kleiner Sauerampfer)	7	w		-	-													
Salix caprea (Sal-Weide)	7	z		-	-													
Salix cinerea (Grau-Weide)	7	w		-	-													
Sorbus aucuparia (Eberesche)	7	w		-	-													
Stellaria holostea (Große Sternmiere)	7	z		-	-													
Urtica dioica (Große Brennnessel)	7	z		-	-													
	Anzahl Rote Liste Arten													2	1			
	Anzahl Arten													51				

MS: Mengensystem; M: Mengenangabe, W: Bewertung der Art (FFH-Monitoring), Vs: Vegetationsschicht, St: Status, PA: Autor Phänologie; Ph: Phänologie, Sz: Soziabilität, VS: Vitalitätssystem; V: Vitalität, G: Geschlecht, cf: unsichere Bestimmung, §: Schutz nach BNatSchG, HH: Rote Liste Hamburg, Nds: Rote Liste Niedersachsen, SH: Rote Liste Schleswig-Holstein, D: Rote Liste Deutschland