

Erhebungsbogen

B

Projekt	Biotopkartierung Hamburg	Interne Nr.	61294
		DK5 DK5-GK	7646 7648
Handlungsbedarf	Nein	DK5 - Name	Buckhorn
Bearbeitung	BRA	Biotop-Nr. alt	53 66
Räumliche Abbildung	Fläche	Kartierung	14.11.2011
Anzahl Abschnitte	1	Fläche / Länge [m²/m]	37306,2421
		Breite (lineare Abb.) [m]	

Gesetzlicher Schutz **_ kein gesetzl. Schutz kein gesetzlich geschütztes Biotop** **Schutz nur teilweise** **Nein**

Gesamtbewertung	6	Wertvoll
– Alter	4	Biotop mittleren Alters, 10 bis 20 Jahre
– Belastungsgrad	7	Flächenhaft geringe oder Vorbelastung mit schwachem Einfluß
– Ökolog. Funktion	6	Hohe Bedeutung in einem Biotopkomplex, für den lokalen Biotopverbund oder als Puffer
– Seltenheit	6	Seltener Biotoptyp, ohne seltene oder bedrohte Pflges., ungesättigtes Artenspektrum, reliktsche RL-Arten

Bestandsbeschreibung

Etwas älterer Pionierwald aus Birken, Ahorn, Espen. Eingestreut mit eventuell gepflanzten Nutzhölzern, einzelnen Stieleichen, Hainbuchen und auch wenigen Buchen. Der Bestand ist im Südwesten in jüngerer Zeit offenbar durchforstet worden. Hier sind einige Gehölze freigestellt worden, die derzeit rund 20 bis 30 cm Stammdicke erreichen, häufig Ahorne. Die übrigen Flächen sind noch etwas dichter bewachsen mit relativ dichtem Jungholzbestand, der oft nur 5 bis 10 cm Stammdicke erreicht, dazwischen einige ältere Gehölze. Im Südwesten am Boden breiten sich große Bestände verschiedener Rubusarten aus. Im übrigen Wald ist ebenfalls viel Rubus und verschiedene Farnarten vorhanden. Hier sind die Bestände aber lichter. Der Wald ist am Boden mäßig totholzreich, weitgehend naturnah geprägt, relativ gleichaltrig, mit Wuchshöhen um rund 15 m. Im Sommer relativ dicht mit dicker Laubauflage am Boden. Ein Fußwege quert den Wald.

Vorkommen an Biotoptypen

1	TF	Typ	HF	F.Anteil
2	BTYP	Biotoptyp	- gesetzl. Grundl.	
3	Zusatz	Zusatz zum Biotoptypen		
4	LRT	Lebensraumtyp		
1	1		Ja	100 %
2	WJL	Laubwald-Jungbestand (2000)		

Räumliche Lage

Lagebeschreibung	Südwestlich Volksdorfer Damm		
Nachbarnutzung/en	Knicks, Straßen, Reihenhausbebauung		
Rechtswert (X)	576076	Hochwert (Y)	5946558
Bezirk	Wandsbek	Naturraum	Stapelfelder Jungmoränengebiet (702.00)
Stadtteil (OT-Nr.)	Volksdorf (525)	Gemarkung	Volksdorf (540)
Digitaler Grünplan	<input type="checkbox"/> Hafengesamtgebiet	<input type="checkbox"/> Ramsargebiet	<input type="checkbox"/> EG-Vogelschutzgeb.
Ausgleichsflächen NSG / ND / LSG	<input checked="" type="checkbox"/> Biosphärenreservat	<input type="checkbox"/> Nationalpark	
	LSG Duvenstedt, Bergstedt, Lemsahl-Mellingstedt, Volksdorf und Rahlstedt [HH-2009 / Anteil: 94%]		
FFH-GEBIET			
Wasserschutzgebiet			

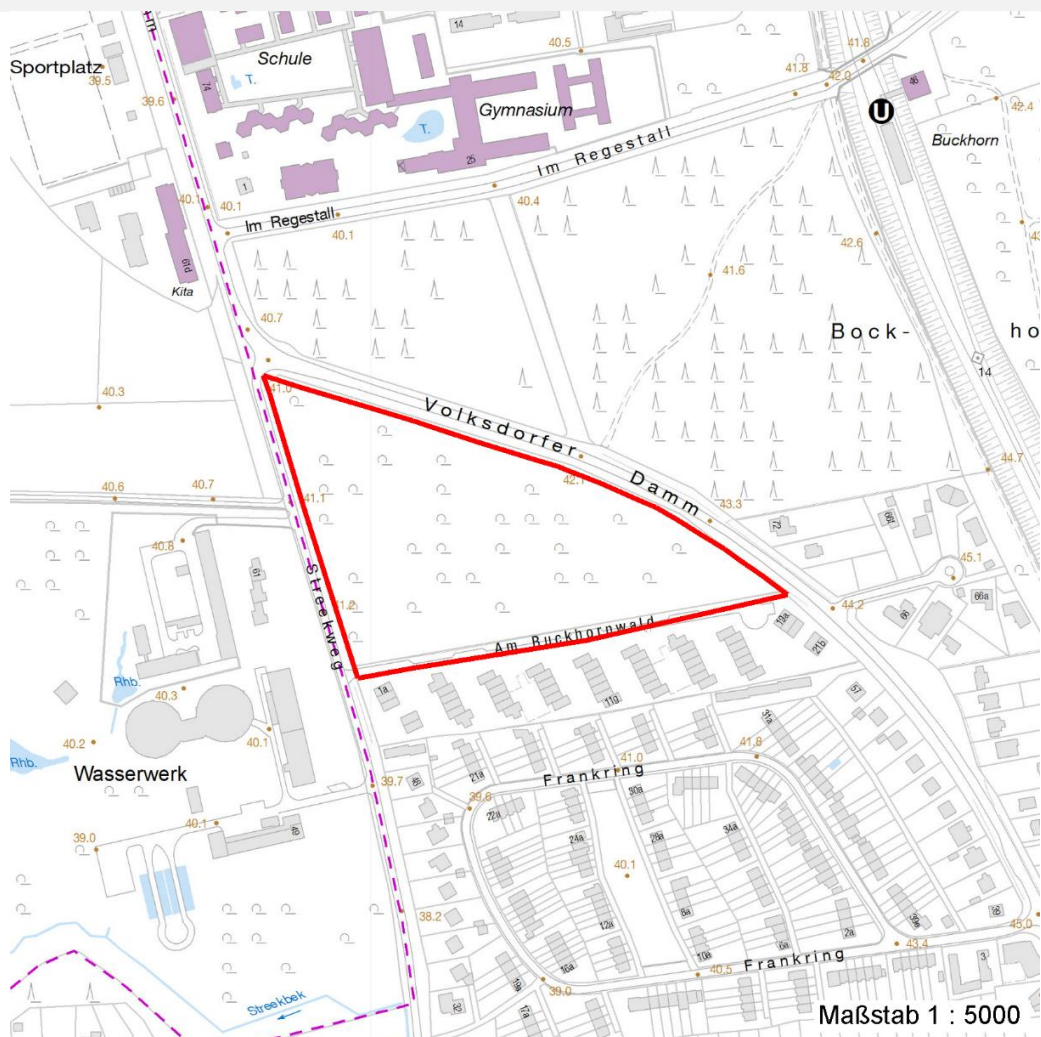
Erhebungsbogen

B

Projekt	Biotopkartierung Hamburg	Interne Nr.	61294
		DK5 DK5-GK	7646 7648
		DK5 - Name	Buckhorn
Handlungsbedarf	Nein	Biotop-Nr. alt	53 66
Bearbeitung	BRA	Kartierung	14.11.2011
Räumliche Abbildung	Fläche	Fläche / Länge [m²/m]	37306,2421
Anzahl Abschnitte	1	Breite (lineare Abb.) [m]	

Räumliche Lage

Karte



Weitere Erhebungsbögen

Interne Nr.	Interne Nr. Zuordnung	DK5	Biotop-Nr.	Kartierung	Zuordnung	DK5 (GK)	Biotop-Nr. (alt)
61294	61295	7646	53	08.09.2003	K	7648	66

Zuordnung: N = nachfolgende Kartierung, K = weitere Kartierungen (zeitlich vorher oder nachher)

Foto

Interne Nr.	Index	Dateiname	Aufnahmerichtung
18029	0	7646_53_141111_1.JPG	
18030	0	7646_53_141111_2.JPG	

Weitere Angaben

Merkmal	Wert
Auswertung	
Gefährdung / Einflüsse	Leichte forstliche Überprägung und Störung in jüngerer Zeit.

Erhebungsbogen

B

Projekt	Biotopkartierung Hamburg	Interne Nr.	61294
		DK5 DK5-GK	7646 7648
Handlungsbedarf	Nein	DK5 - Name	Buckhorn
Bearbeitung	BRA	Biotop-Nr. alt	53 66
Räumliche Abbildung	Fläche	Kartierung	14.11.2011
Anzahl Abschnitte	1	Fläche / Länge [m²/m]	37306,2421
		Breite (lineare Abb.) [m]	

Weitere Angaben

Merkmal	Wert
Wertgesichtspunkte	Weitgehend naturnaher Gehölzbestand, totholzreich, dicht, als Brutvogelhabitat vermutlich günstig, naturnahe Entwicklung.
zoologisch bedeutsame Strukturen	Dichte Gehölzstruktur
Bedeutung für Tiergruppe	Vögel
Maßnahmen	Weiter der Sukzession überlassen, forstliche Eingriffe nach Möglichkeit minimal halten.

Foto

Fotodatei 7646_53_141111_1.JPG

Bildbeschreibung
Aufnahmerichtung



Fotodatei 7646_53_141111_2.JPG

Bildbeschreibung
Aufnahmerichtung



Teilflächenbeschreibung

Teilflächentyp	Laubwald-Jungbestand (2000)	Teilflächen-Nr.	1
Biotoptyp		Biotoptyp	WJL
- Zusatz		- gesetzl. Grundl.	
FFH-LRT		FFH-LRT	
Beschreibung		Entw.potential LRT	
		Hauptfläche	Ja
		Flächenanteil	100 %
		FFH-Unters.Fläche	Nein
		Saatgutfläche	Nein

Erhebungsbogen

B

Projekt	Biotopkartierung Hamburg		Interne Nr.	61294
			DK5 DK5-GK	7646 7648
Handlungsbedarf	Nein		DK5 - Name	Buckhorn
Bearbeitung	BRA	Kopie	Nein	Biotop-Nr. alt
Räumliche Abbildung	Fläche			53 66
Anzahl Abschnitte	1		Kartierung	14.11.2011
			Fläche / Länge [m²/m]	37306,2421
			Breite (lineare Abb.) [m]	

Weitere Angaben

Merkmal	Wert
Boden	
Feuchte	5 - frisch und mäßig frisch
Reaktion	6 - schwach sauer
Stickstoffgehalt	7 - stickstoffreich
Standort, Relief	
Belichtung	6 - halbsonnig bis halbschattig
Veg. - Zeigerwerte	
Anz. Wechselfeuchtezeiger	2
Anz. Überschwemmungsz.	0
Anz. Magerkeitszeiger (N < 4)	1
Anteil Magerkeitszeiger (N < 4)	0 %
Veg. - Soziologie	
BfN Schlüssel	48.0.04 - Fagetalia sylvaticae (Edellaub-Mischwälder und verwandte Ges.)

Zeigerwerte der Pflanzenartenliste (Auswertung)

Standort	Belichtung	halbsonnig bis halbschattig	5,8
Boden	Feuchte	frisch und mäßig frisch	5,3
	Stickstoff (N)	stickstoffreich	6,6
	Reaktion	schwach sauer	5,8
Vegetation	Mahdverträglichkeit	schnittempfindlich bis mäßig schnittverträglich	4,2
Zeigerwerte	Futterwert	mäßige Futterqualität	4,2
	Wechselfeuchteanzeiger		2
	Giftpflanzen		0
	Überschw.anzeiger		0

Pflanzenartenliste

Gruppe / Pflanzenart	MS	M	W	Vs	St	PA	Ph	Sz	VS	V	G	cf	Rote Liste					
													§	HH	ND	SH	D	
Tracheobionta (Gefäßpflanzen)																		
Acer pseudoplatanus (Berg-Ahorn)	7	z		-	-													
Aegopodium podagraria (Giersch)	7	z		-	-													
Alliaria petiolata (Knoblauchsrauke)	7	z		-	-													
Betula pendula (Hänge-Birke)	7	h		-	-													
Carpinus betulus (Hainbuche)	7	z		-	-													
Dactylis glomerata (Wiesen-Knäuelgras)	7	z		-	-													
Deschampsia cespitosa (Rasen-Schmiele)	7	w		-	-													
Dryopteris dilatata (Breitblättriger Wurmfarne)	7	z		-	-													
Dryopteris filix-mas (Gewöhnlicher Wurmfarne)	7	h		-	-													
Epilobium angustifolium (Schmalblättriges Weidenröschen)	7	w		-	-													
Epilobium ciliatum (Drüsiges Weidenröschen)	7	w		-	-													
Fagus sylvatica (Rotbuche)	7	w		-	-													
Galeobdolon argentatum (Garten Goldnessel)	7	w		-	-													
Geum urbanum (Echte Nelkenwurz)	7	z		-	-													
Glechoma hederacea (Gundermann)	7	w		-	-													
Heracleum sphondylium (Wiesen-Bärenklau)	7	w		-	-													

Erhebungsbogen

B

Projekt	Biotopkartierung Hamburg	Interne Nr.	61294
		DK5 DK5-GK	7646 7648
Handlungsbedarf	Nein	DK5 - Name	Buckhorn
Bearbeitung	BRA	Biotop-Nr. alt	53 66
Räumliche Abbildung	Fläche	Kartierung	14.11.2011
Anzahl Abschnitte	1	Fläche / Länge [m²/m]	37306,2421
		Breite (lineare Abb.) [m]	

Pflanzenartenliste

Gruppe / Pflanzenart	MS	M	W	Vs	St	PA	Ph	Sz	VS	V	G	cf	§	Rote Liste				
														HH	ND	SH	D	
Philadelphus coronarius (Europäischer Pfeifenstrauch)	7	w		-	-													
Picea abies (Gemeine Fichte)	7	z		-	-													
Poa trivialis (Gewöhnliches Rispengras)	7	w		-	-													
Populus tremula (Zitter-Pappel)	7	z		-	-													
Prunus avium (Vogel-Kirsche)	7	w		-	-													
Quercus robur (Stiel-Eiche)	7	z		-	-													
Ranunculus repens (Kriechender Hahnenfuß)	7	w		-	-													
Rubus fruticosus agg. (Artengruppe Echte Brombeere)	7	h		-	-													
Rubus idaeus (Himbeere)	7	h		-	-													
Rumex obtusifolius (Stumpfbblätteriger Ampfer)	7	w		-	-													
Stachys sylvatica (Wald-Ziest)	7	w		-	-													
Anzahl Rote Liste Arten																		
Anzahl Arten														27				

MS: Mengensystem; M: Mengenangabe, W: Bewertung der Art (FFH-Monitoring), Vs: Vegetationsschicht, St: Status, PA: Autor Phänologie; Ph: Phänologie, Sz: Soziabilität, VS: Vitalitätssystem; V: Vitalität, G: Geschlecht, cf: unsichere Bestimmung, §: Schutz nach BNatSchG, HH: Rote Liste Hamburg, Nds: Rote Liste Niedersachsen, SH: Rote Liste Schleswig-Holstein, D: Rote Liste Deutschland