

# Erhebungsbogen

**B**

<b>Projekt</b>	Biotopkartierung Hamburg, Datenbestand aus FoxPro	<b>Interne Nr.</b>	61456	
		<b>DK5   DK5-GK</b>	<b>7646</b>	7648
<b>Handlungsbedarf</b>	Nein	<b>DK5 - Name</b>	Buckhorn	
<b>Bearbeitung</b>	BRA	<b>Biotop-Nr.   alt</b>	<b>46</b>	55
<b>Räumliche Abbildung</b>	Fläche	<b>Kartierung</b>	15.09.1995	
<b>Anzahl Abschnitte</b>	1	<b>Fläche / Länge [m<sup>2</sup>/m]</b>	3087,0294	
		<b>Breite (lineare Abb.) [m]</b>		

**Gesetzlicher Schutz** § 30 (2) 4.1 Bruchwälder **Schutz nur teilweise** **Nein**

**Gesamtbewertung** 7 Besonders wertvoll

- Alter
- Belastungsgrad
- Ökolog. Funktion
- Seltenheit

## Bestandsbeschreibung

Erlenbruch am Bachlauf der Lottbek. Beschreibung von 1981 trifft heute noch zu.

Artenliste und sonstige Angaben siehe Biotopbogen 54 (kopiert)!

Kopierter Text aus der Vorkartierung:

Schmäler, die Lottbek begleitender, basenreicher Erlenbruch mit einzelnen, flachen, staunassen Senken, mit Vegetation aus Wasser-Schwertlilie, Sumpf-Dotterblume, Brennendem Hahnenfuß, Rasen-Schmiele, Mädesüß, Scharbockskraut. Schwarz-Erlen meist dicht stehend, stellenweise über dem Bach Kronenschluß bildend.

Der Biotop Nr. 17 wurde in zwei Biotope geteilt:

17.1: FBR / GR / WF

17.2: WBE

Artenliste und sonstige Angaben siehe Biotopbogen 17.1.

Spezielle Nutzungen: keine

Nutzungsintensität:

Vorkommende Pflanzengesellschaften: ohne Angabe

## Vorkommen an Biotoptypen

1	TF	Typ	HF	F.Anteil
2	BTYP	Biotoptyp	- gesetzl. Grundl.	
3	Zusatz	Zusatz zum Biotoptypen		
4	LRT	Lebensraumtyp		
1	1		Ja	100 %
2	WBE	Erlen- und Birkenbruchwald nährstoffreicher Standorte (2000)		

## Räumliche Lage

<b>Lagebeschreibung</b>	An der Lottbek		
<b>Nachbarnutzung/en</b>			
<b>Rechtswert (X)</b>	577108	<b>Hochwert (Y)</b>	5947187
<b>Bezirk</b>	Wandsbek	<b>Naturraum</b>	Stapelfelder Jungmoränengebiet (702.00)
<b>Stadtteil (OT-Nr.)</b>	Volksdorf (525)	<b>Gemarkung</b>	Volksdorf (540)

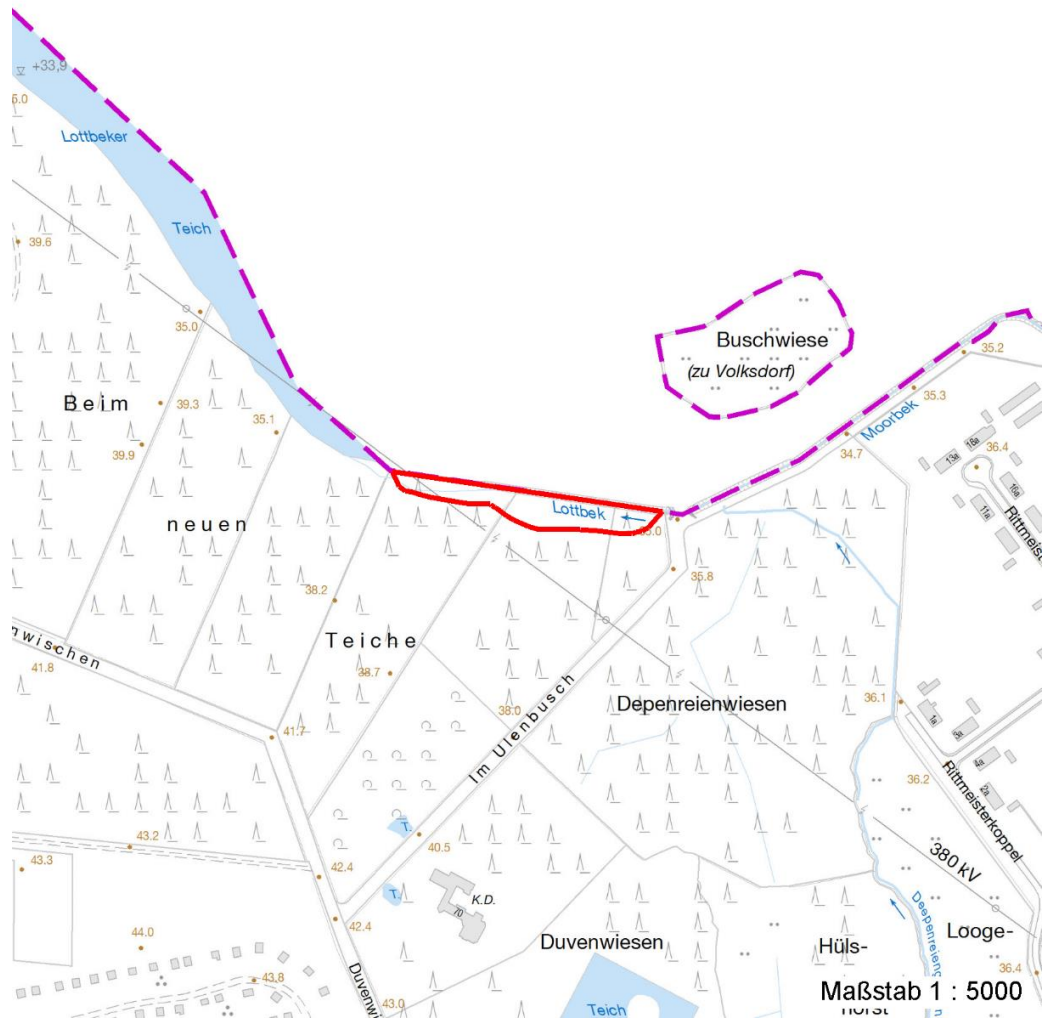
# Erhebungsbogen

**B**

<b>Projekt</b>	Biotopkartierung Hamburg, Datenbestand aus FoxPro	<b>Interne Nr.</b>	61456	
		<b>DK5   DK5-GK</b>	<b>7646</b>	7648
		<b>DK5 - Name</b>	Buckhorn	
<b>Handlungsbedarf</b>	Nein	<b>Biotop-Nr.   alt</b>	<b>46</b>	55
<b>Bearbeitung</b>	BRA	<b>Kartierung</b>	15.09.1995	
<b>Räumliche Abbildung</b>	Fläche	<b>Fläche / Länge [m²/m]</b>	3087,0294	
<b>Anzahl Abschnitte</b>	1	<b>Breite (lineare Abb.) [m]</b>		

## Räumliche Lage

<b>Digitaler Grünplan</b>	<b>Hafengesamtgebiet</b>	<b>Ramsargebiet</b>	<b>EG-Vogelschutzgeb.</b>
<b>Ausgleichsflächen</b>	<b>Biosphärenreservat</b>	<b>Nationalpark</b>	
<b>NSG / ND / LSG</b>	NSG Duvenwischen [ HH-512 / Anteil: 99% ]		
<b>FFH-GEBIET</b>			
<b>Wasserschutzgebiet</b>			
<b>Karte</b>			



## Weitere Erhebungsbögen

Interne Nr.	Interne Nr. Zuordnung	DK5	Biotop-Nr.	Kartierung	Zuordnung	DK5 (GK)	Biotop-Nr. (alt)
61456	61389	7646	64	11.09.2003	N	7648	80
61456	61504	7646	168	11.09.2003	N	7648	57

Zuordnung: N = nachfolgende Kartierung, K = weitere Kartierungen (zeitlich vorher oder nachher)

# Erhebungsbogen

**B**

<b>Projekt</b>	Biotopkartierung Hamburg, Datenbestand aus FoxPro	<b>Interne Nr.</b>	61456
		<b>DK5   DK5-GK</b>	<b>7646</b> 7648
<b>Handlungsbedarf</b>	Nein	<b>DK5 - Name</b>	Buckhorn
<b>Bearbeitung</b>	BRA	<b>Biotop-Nr.   alt</b>	<b>46</b> 55
<b>Räumliche Abbildung</b>	Fläche	<b>Kartierung</b>	15.09.1995
<b>Anzahl Abschnitte</b>	1	<b>Fläche / Länge [m<sup>2</sup>/m]</b>	3087,0294
		<b>Breite (lineare Abb.) [m]</b>	

## Weitere Angaben

Merkmal	Wert
<b>Auswertung</b>	
Wertgesichtspunkte	Dominanz von Laubgehölzen
zoologisch bedeutsame Strukturen	Nasse Mulden

## Teilflächenbeschreibung

<b>Teilflächentyp</b>		<b>Teilflächen-Nr.</b>	1
<b>Biotoptyp</b>	Erlen- und Birkenbruchwald nährstoffreicher Standorte (2000)	<b>Biotoptyp</b>	WBE
- <b>Zusatz</b>		- <b>gesetzl. Grundl.</b>	
<b>FFH-LRT</b>		<b>FFH-LRT</b>	
<b>Beschreibung</b>		<b>Entw.potential LRT</b>	
		<b>Hauptfläche</b>	Ja
		<b>Flächenanteil</b>	100 %
		<b>FFH-Unters.Fläche</b>	Nein
		<b>Saatgutfläche</b>	Nein

## Zeigerwerte der Pflanzenartenliste (Auswertung)

<b>Standort</b>	<b>Belichtung</b>	halbsonnig bis halbschattig	6,4
<b>Boden</b>	<b>Feuchte</b>	naß	7,6
	<b>Stickstoff (N)</b>	mäßig stickstoffarm	5,4
	<b>Reaktion</b>	mäßig sauer	5,3
<b>Vegetation</b>	<b>Mahdverträglichkeit</b>	schnittempfindlich (nur Herbstschnitt vertragend)	3,3
<b>Zeigerwerte</b>	<b>Futterwert</b>	geringwertiges Futter	2,7
	<b>Wechselfeuchteanzeiger</b>		5
	<b>Giftpflanzen</b>		0
	<b>Überschw.anzeiger</b>		2

## Pflanzenartenliste

Gruppe / Pflanzenart	MS	M	W	Vs	St	PA	Ph	Sz	VS	V	G	cf	Rote Liste					
													§	HH	ND	SH	D	
<b>Tracheobionta (Gefäßpflanzen)</b>																		
Alnus glutinosa (Schwarz-Erle)	7	X		-														
Betula pendula (Hänge-Birke)	7	X		-														
Betula pubescens pubescens (Moor-Birke)	7	X		-														
Carex pseudocyperus (Scheinzyper-Segge)	7	X		-														
Deschampsia cespitosa (Rasen-Schmiele)	7	X		-														
Dryopteris carthusiana (Dorniger Wurmfarne)	7	X		-														
Dryopteris dilatata (Breitblättriger Wurmfarne)	7	X		-														
Dryopteris filix-mas (Gewöhnlicher Wurmfarne)	7	X		-														
Festuca gigantea (Riesen-Schwengel)	7	X		-														
Glyceria maxima (Wasser-Schwaden)	7	X		-														
Juncus effusus (Flutter-Binse)	7	X		-														
Lonicera periclymenum (Wald-Geißblatt)	7	X		-														

# Erhebungsbogen

**B**

<b>Projekt</b>	Biotopkartierung Hamburg, Datenbestand aus FoxPro	<b>Interne Nr.</b>	61456	
		<b>DK5   DK5-GK</b>	<b>7646</b>	7648
<b>Handlungsbedarf</b>	Nein	<b>DK5 - Name</b>	Buckhorn	
<b>Bearbeitung</b>	BRA	<b>Biotop-Nr.   alt</b>	<b>46</b>	55
<b>Räumliche Abbildung</b>	Fläche	<b>Kartierung</b>	15.09.1995	
<b>Anzahl Abschnitte</b>	1	<b>Fläche / Länge [m<sup>2</sup>/m]</b>	3087,0294	
		<b>Breite (lineare Abb.) [m]</b>		

## Pflanzenartenliste

Gruppe / Pflanzenart	MS	M	W	Vs	St	PA	Ph	Sz	VS	V	G	cf	§	Rote Liste				
														HH	ND	SH	D	
Lysimachia vulgaris (Gewöhnlicher Gilbweiderich)	7	X		-														
Nasturtium officinale (Echte Brunnenkresse)	7	X		-														
Phalaris arundinacea (Rohr-Glanzgras)	7	X		-														
Quercus robur (Stiel-Eiche)	7	X		-														
Rubus fruticosus agg. (Artengruppe Echte Brombeere)	7	X		-														
Rubus idaeus (Himbeere)	7	X		-														
Salix aurita (Ohr-Weide)	7	X		-														
Salix cinerea (Grau-Weide)	7	X		-														
Urtica dioica (Große Brennessel)	7	X		-														
<b>Anzahl Rote Liste Arten</b>																		
<b>Anzahl Arten</b>														<b>21</b>				

MS: Mengensystem; M: Mengenangabe, W: Bewertung der Art (FFH-Monitoring), Vs: Vegetationsschicht, St: Status, PA: Autor Phänologie; Ph: Phänologie, Sz: Soziabilität, VS: Vitalitätssystem; V: Vitalität, G: Geschlecht, cf: unsichere Bestimmung, §: Schutz nach BNatSchG, HH: Rote Liste Hamburg, Nds: Rote Liste Niedersachsen, SH: Rote Liste Schleswig-Holstein, D: Rote Liste Deutschland