

Erhebungsbogen

B

Projekt	Biotopkartierung Hamburg	Interne Nr.	61419
		DK5 DK5-GK	7646 7648
Handlungsbedarf	Nein	DK5 - Name	Buckhorn
Bearbeitung	BRA	Biotop-Nr. alt	38 46
Räumliche Abbildung	Fläche	Kartierung	11.09.2003
Anzahl Abschnitte	1	Fläche / Länge [m²/m]	5447,8778
		Breite (lineare Abb.) [m]	

Gesetzlicher Schutz § 30 (2) 4. Bruch-, Sumpf- und Auwälder **Schutz nur teilweise** **Nein**

Gesamtbewertung	7	Besonders wertvoll
– Alter	7	Biotop hohen Alters, 100 bis 200 Jahre
– Belastungsgrad	6	Flächenhaft geringe oder örtlich stärkere oder Vorbelastung mit deutlichem Einfluß
– Ökolog. Funktion	6	Hohe Bedeutung in einem Biotopkomplex, für den lokalen Biotopverbund oder als Puffer
– Seltenheit	7	Seltener Biotoptyp, mit seltenen oder bedrohten Pflges., gesättigtes Artenspektrum, einige RL-Arten

Bestandsbeschreibung

Eventuell ursprünglich forstlich überprägter Bereich mit regelmäßigen jungen, relativ dichtem Bestand aus Schwarz-Erlen, die derzeit Höhen um 12 m erreichen und Stammdicken zwischen 10 und 20 cm. Der Boden ist bruchwaldtypisch, etwas weich und feucht, jedoch nur relativ artenarm bewachsen von höheren Anteilen aus Sumpf-Reitgras, Breitblättrigem Wurmfarne und Rasenschmiele, eventuell zuvor gestörter, forstlich überprägter Standort, jedoch mit Standortpotential zur Entwicklung eines wertvolleren Bruchwaldbereiches auf lange Sicht.
Der Bruchwald erscheint wegen des deutlich nassen Standortpotentials gut regenerierbar und ist deshalb nach § 28 HmbNatSchG geschützt.

Vorkommen an Biotoptypen

1	TF	Typ	HF	F.Anteil
2	BTYP	Biotoptyp	- gesetzl. Grundl.	
3	Zusatz	Zusatz zum Biotoptypen		
4	LRT	Lebensraumtyp		
1	1		Ja	100 %
2	WBX	Entwässerter, degenerierter (Erlen-)Bruchwald (2000)		

Räumliche Lage

Lagebeschreibung	W Rittmeisterkoppel		
Nachbarnutzung/en	Bruchwald, Röhricht, Knick, Straße		
Rechtswert (X)	577454	Hochwert (Y)	5946581
Bezirk	Wandsbek	Naturraum	Stapelfelder Jungmoränengebiet (702.00)
Stadtteil (OT-Nr.)	Volksdorf (525)	Gemarkung	Volksdorf (540)
Digitaler Grünplan	<input type="checkbox"/> Hafengesamtgebiet	<input type="checkbox"/> Ramsargebiet	<input type="checkbox"/> EG-Vogelschutzgeb.
Ausgleichsflächen	<input type="checkbox"/> Biosphärenreservat	<input type="checkbox"/> Nationalpark	<input type="checkbox"/>
NSG / ND / LSG	NSG Duvenwischen [HH-512 / Anteil: 100%]		
FFH-GEBIET			
Wasserschutzgebiet			

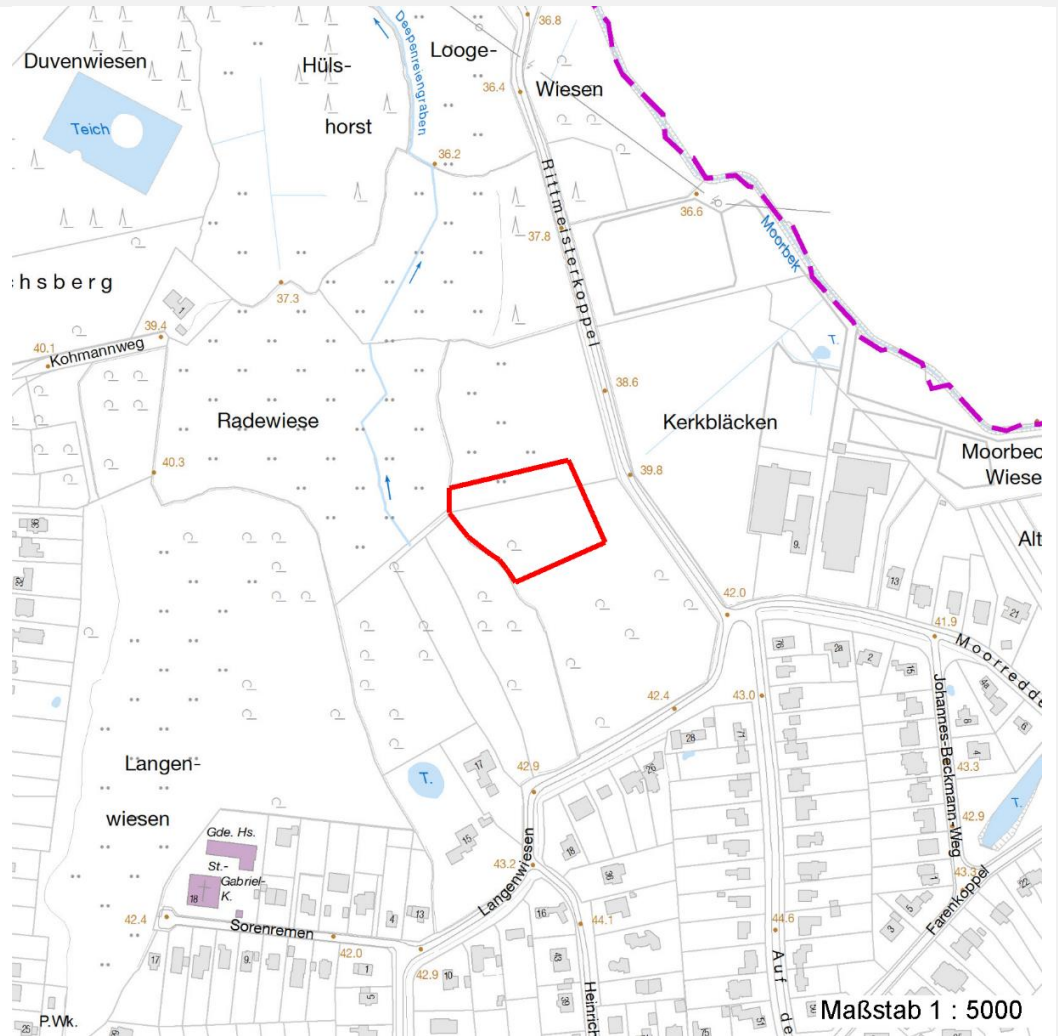
Erhebungsbogen

B

Projekt	Biotopkartierung Hamburg	Interne Nr.	61419	
		DK5 DK5-GK	7646	7648
		DK5 - Name	Buckhorn	
Handlungsbedarf	Nein	Biotop-Nr. alt	38	46
Bearbeitung	BRA	Kartierung	11.09.2003	
Räumliche Abbildung	Fläche	Fläche / Länge [m²/m]	5447,8778	
Anzahl Abschnitte	1	Breite (lineare Abb.) [m]		

Räumliche Lage

Karte



Weitere Erhebungsbögen

Interne Nr.	Interne Nr. Zuordnung	DK5	Biotop-Nr.	Kartierung	Zuordnung	DK5 (GK)	Biotop-Nr. (alt)
61419	61420	7646	38	15.09.1995	K	7648	46
61419	61436	7646	38	03.11.2011	K	7648	46

Zuordnung: N = nachfolgende Kartierung, K = weitere Kartierungen (zeitlich vorher oder nachher)

Weitere Angaben

Merkmal	Wert
Auswertung	
Gefährdung / Einflüsse	Derzeit noch artenarm, eventuell entwässert.
Wertgesichtspunkte	Günstige Abschirmung der im Westen anschließenden sehr hochwertigen Naturbereiche, Übergang zu naturnahem Birkenbruch, wertvoller quellig nasser Standort

Erhebungsbogen

B

Projekt	Biotopkartierung Hamburg	Interne Nr.	61419
		DK5 DK5-GK	7646 7648
Handlungsbedarf	Nein	DK5 - Name	Buckhorn
Bearbeitung	BRA	Biotop-Nr. alt	38 46
Räumliche Abbildung	Fläche	Kartierung	11.09.2003
Anzahl Abschnitte	1	Fläche / Länge [m²/m]	5447,8778
		Breite (lineare Abb.) [m]	

Weitere Angaben

Merkmal	Wert
Maßnahmen	Nach Möglichkeit Wasserstand anheben, Wasser im Gebiet zurückhalten; Wald der natürlichen Entwicklung überlassen.
Schutzvorschlag	NSG - Naturschutzgebiet

Teilflächenbeschreibung

Teilflächentyp		Teilflächen-Nr.	1
Biotoptyp	Entwässerter, degenerierter (Erlen-)Bruchwald (2000)	Biotoptyp	WBX
- Zusatz		- gesetzl. Grundl.	
FFH-LRT		FFH-LRT	
Beschreibung		Entw.potential LRT	
		Hauptfläche	Ja
		Flächenanteil	100 %
		FFH-Unters.Fläche	Nein
		Saatgutfläche	Nein

Zeigerwerte der Pflanzenartenliste (Auswertung)

Standort	Belichtung	halbschattig	5,5
Boden	Feuchte	naß	7,9
	Stickstoff (N)	mäßig stickstoffarm	5,3
	Reaktion	schwach sauer	5,9
Vegetation	Mahdverträglichkeit	schnittempfindlich (nur Herbstschnitt vertragend)	2,7
Zeigerwerte	Futterwert	geringwertiges Futter	2,7
	Wechselfeuchteanzeiger		3
	Giftpflanzen		0
	Überschw.anzeiger		3

Pflanzenartenliste

Gruppe / Pflanzenart	MS	M	W	Vs	St	PA	Ph	Sz	VS	V	G	cf	Rote Liste					
													§	HH	ND	SH	D	
Tracheobionta (Gefäßpflanzen)																		
Ajuga reptans (Kriechender Günsel)	7	w		-														
Alnus glutinosa (Schwarz-Erle)	7	d		-														
Betula pendula (Hänge-Birke)	7	w		-														
Betula pubescens pubescens (Moor-Birke)	7	w		-														
Calamagrostis canescens (Sumpf-Reitgras)	7	z		-														
Deschampsia cespitosa (Rasen-Schmiele)	7	h		-														
Dryopteris dilatata (Breitblättriger Wurmfarne)	7	h		-														
Frangula alnus (Faulbaum)	7	w		-														
Glyceria fluitans (Flutender Schwaden)	7	w		-														
Lysimachia vulgaris (Gewöhnlicher Gilbweiderich)	7	w		-														
Molinia caerulea (Blaues Pfeifengras)	7	w		-														
Rubus idaeus (Himbeere)	7	h		-														

Erhebungsbogen

B

Projekt	Biotopkartierung Hamburg	Interne Nr.	61419
		DK5 DK5-GK	7646 7648
Handlungsbedarf	Nein	DK5 - Name	Buckhorn
Bearbeitung	BRA	Biotop-Nr. alt	38 46
Räumliche Abbildung	Fläche	Kartierung	11.09.2003
Anzahl Abschnitte	1	Fläche / Länge [m²/m]	5447,8778
		Breite (lineare Abb.) [m]	

Pflanzenartenliste

Gruppe / Pflanzenart	MS	M	W	Vs	St	PA	Ph	Sz	VS	V	G	cf	Rote Liste					
													§	HH	ND	SH	D	
Urtica dioica (Große Brennessel)	7	w		-														
Valeriana dioica (Kleiner Baldrian)	7	w		-												1		2
Anzahl Rote Liste Arten													1	1				
Anzahl Arten													14					

MS: Mengensystem; M: Mengenangabe, W: Bewertung der Art (FFH-Monitoring), Vs: Vegetationsschicht, St: Status, PA: Autor Phänologie; Ph: Phänologie, Sz: Soziabilität, VS: Vitalitätssystem; V: Vitalität, G: Geschlecht, cf: unsichere Bestimmung, §: Schutz nach BNatSchG, HH: Rote Liste Hamburg, Nds: Rote Liste Niedersachsen, SH: Rote Liste Schleswig-Holstein, D: Rote Liste Deutschland

Tierartenliste

		Rote Liste				FFH						
		B	A	S	G	HH	ND	SH	D	II	IV	V
1	B	A	S	G	HH	ND	SH	D	II	IV	V	
2	Anzahl							Anzahltyp				
3	Anzahl geschätzt							Geschlecht				
4	Methode							Verhalten				
5	Nachweis											
Vögel												
	Dendrocopos major (Buntspecht)	1	b									
		2										
		3	>= 1									
		4										