

# Erhebungsbogen

**B**

<b>Projekt</b>	Biotopkartierung Hamburg, Datenbestand aus FoxPro	<b>Interne Nr.</b>	61338
		<b>DK5   DK5-GK</b>	<b>7646</b> 7648
<b>Handlungsbedarf</b>	Nein	<b>DK5 - Name</b>	Buckhorn
<b>Bearbeitung</b>	BRA	<b>Biotop-Nr.   alt</b>	<b>32</b> 39
<b>Räumliche Abbildung</b>	Fläche	<b>Kartierung</b>	15.09.1995
<b>Anzahl Abschnitte</b>	1	<b>Fläche / Länge [m²/m]</b>	17503,6215
		<b>Breite (lineare Abb.) [m]</b>	

**Gesetzlicher Schutz**    **\_ kein gesetzl. Schutz kein gesetzlich geschütztes Biotop**    **Schutz nur teilweise**    **Nein**

**Gesamtbewertung**    6 Wertvoll

- Alter
- Belastungsgrad
- Ökolog. Funktion
- Seltenheit

### Bestandsbeschreibung

Auf diesen Flächen ist heute keine Schlagflur und auch kein dichter Fichtenbestand mehr vorhanden. Es handelt sich um einen Laubholzjungbestand aus gepflanzten Rot- und Stieleichen und einer natürlichen Birkenverbuschung. Der Bodenbewuchs ist teilweise dicht und hochwüchsig. Strauch- und Krautschicht werden noch ausreichend belichtet. Sie bestehen im wesentlichen aus Himbeere, Landreitgras, Quecken- und Brennesselfluren.

Spezielle Nutzungen: Forst benachbart: Straßen, Wohnbebauung, Knicks

Nutzungsintensität: extensiv

Vorkommende Pflanzengesellschaften: ohne Angabe

### Vorkommen an Biotoptypen

1	TF	Typ	HF	F.Anteil
2	BTYP	Biotoptyp	- gesetzl. Grundl.	
3	Zusatz	Zusatz zum Biotoptypen		
4	LRT	Lebensraumtyp		
1	1		Ja	100 %
2	ZH	Gepflanzter Gehölzbestand (2000)		

### Räumliche Lage

<b>Lagebeschreibung</b>	Zwischen Volksdorfer Damm und Streekweg		
<b>Nachbarnutzung/en</b>			
<b>Rechtswert (X)</b>	576084	<b>Hochwert (Y)</b>	5946577
<b>Bezirk</b>	Wandsbek	<b>Naturraum</b>	Stapelfelder Jungmoränengebiet (702.00)
<b>Stadtteil (OT-Nr.)</b>	Volksdorf (525)	<b>Gemarkung</b>	Volksdorf (540)
<b>Digitaler Grünplan</b>	<input type="checkbox"/> <b>Hafengesamtgebiet</b>	<input type="checkbox"/> <b>Ramsargebiet</b>	<input type="checkbox"/> <b>EG-Vogelschutzgeb.</b>
<b>Ausgleichsflächen NSG / ND / LSG</b>	<input type="checkbox"/> <b>Biosphärenreservat</b>	<input type="checkbox"/> <b>Nationalpark</b>	<input type="checkbox"/>
<b>FFH-GEBIET</b>	LSG Duvenstedt, Bergstedt, Lemsahl-Mellingstedt, Volksdorf und Rahlstedt [ HH-2009 / Anteil: 100% ]		
<b>Wasserschutzgebiet</b>			

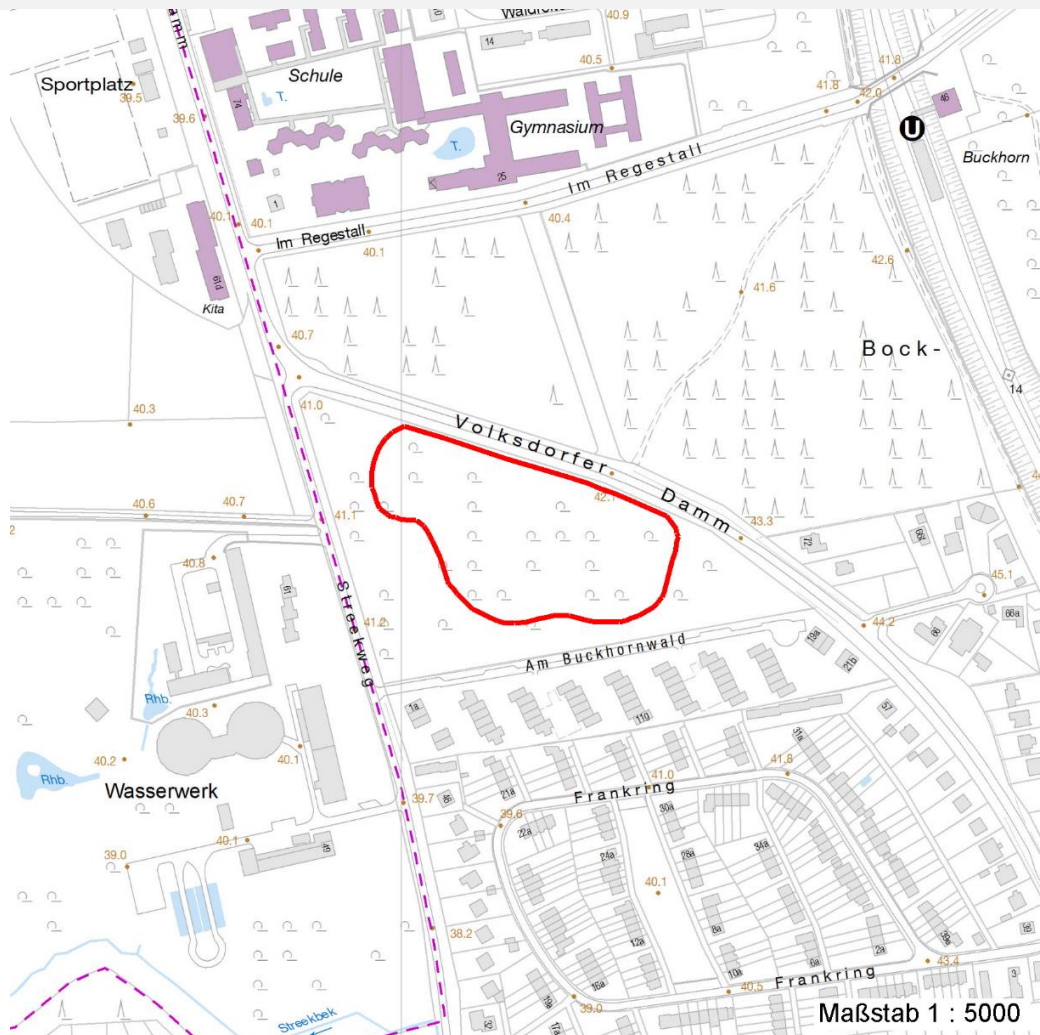
# Erhebungsbogen

**B**

<b>Projekt</b>	Biotopkartierung Hamburg, Datenbestand aus FoxPro	<b>Interne Nr.</b>	61338
		<b>DK5   DK5-GK</b>	<b>7646</b> 7648
		<b>DK5 - Name</b>	Buckhorn
<b>Handlungsbedarf</b>	Nein	<b>Biotop-Nr.   alt</b>	<b>32</b> 39
<b>Bearbeitung</b>	BRA	<b>Kartierung</b>	15.09.1995
<b>Räumliche Abbildung</b>	Fläche	<b>Fläche / Länge [m<sup>2</sup>/m]</b>	17503,6215
<b>Anzahl Abschnitte</b>	1	<b>Breite (lineare Abb.) [m]</b>	

## Räumliche Lage

### Karte



## Weitere Erhebungsbögen

Interne Nr.	Interne Nr. Zuordnung	DK5	Biotop-Nr.	Kartierung	Zuordnung	DK5 (GK)	Biotop-Nr. (alt)
61338	61295	7646	53	08.09.2003	N	7648	66

Zuordnung: N = nachfolgende Kartierung, K = weitere Kartierungen (zeitlich vorher oder nachher)

## Weitere Angaben

Merkmal	Wert
<b>Auswertung</b>	
Gefährdung / Einflüsse	Naturferne Artenzusammensetzung der Gehölze Verminderung der Eignung als naturnaher Lebensraum für Tiere
Wertgesichtspunkte	Dominanz von Laubgehölzen Naturverjüngung Hoher Wildpflanzenanteil
zoologisch bedeutsame Strukturen	Spontane Vegetation jeder Form

# Erhebungsbogen

**B**

<b>Projekt</b>	Biotopkartierung Hamburg, Datenbestand aus FoxPro	<b>Interne Nr.</b>	61338
		<b>DK5   DK5-GK</b>	<b>7646</b> 7648
<b>Handlungsbedarf</b>	Nein	<b>DK5 - Name</b>	Buckhorn
<b>Bearbeitung</b>	BRA <b>Kopie</b> Nein	<b>Biotop-Nr.   alt</b>	<b>32</b> 39
<b>Räumliche Abbildung</b>	Fläche	<b>Kartierung</b>	15.09.1995
<b>Anzahl Abschnitte</b>	1	<b>Fläche / Länge [m<sup>2</sup>/m]</b>	17503,6215
		<b>Breite (lineare Abb.) [m]</b>	

## Weitere Angaben

Merkmal	Wert
Bedeutung für Tiergruppe	Insekten Säugetiere Vögel

## Teilflächenbeschreibung

<b>Teilflächentyp</b>		<b>Teilflächen-Nr.</b>	1
<b>Biotoptyp</b>	Gepflanzter Gehölzbestand (2000)	<b>Biotoptyp</b>	ZH
- <b>Zusatz</b>		- <b>gesetzl. Grundl.</b>	
<b>FFH-LRT</b>		<b>FFH-LRT</b>	
<b>Beschreibung</b>	Standort: Substrat: Lehm (natürlich)	<b>Entw.potential LRT</b>	
		<b>Hauptfläche</b>	Ja
		<b>Flächenanteil</b>	100 %
		<b>FFH-Unters.Fläche</b>	Nein
		<b>Saatgutfläche</b>	Nein

## Weitere Angaben

Merkmal	Wert
<b>Boden</b>	
Feuchte	6 - mäßig feucht und wechselfeucht
Stickstoffgehalt	5 - mäßig stickstoffarm
<b>Standort, Relief</b>	
Relief	eben
Belichtung	5 - halbschattig
Luft	keine Besonderheiten

## Zeigerwerte der Pflanzenartenliste (Auswertung)

<b>Standort</b>	<b>Belichtung</b>	halbsonnig	6,8
<b>Boden</b>	<b>Feuchte</b>	mäßig feucht und wechselfeucht	5,7
	<b>Stickstoff (N)</b>	stickstoffreich	6,5
	<b>Reaktion</b>	schwach sauer	5,5
<b>Vegetation</b>	<b>Mahdverträglichkeit</b>	schnittempfindlich (nur Herbstschnitt vertragend)	3
<b>Zeigerwerte</b>	<b>Futterwert</b>	sehr geringwertiges Futter	1,6
	<b>Wechselfeuchteanzeiger</b>		2
	<b>Giftpflanzen</b>		0
	<b>Überschw.anzeiger</b>		0

## Pflanzenartenliste

Gruppe / Pflanzenart	MS	M	W	Vs	St	PA	Ph	Sz	VS	V	G	cf	Rote Liste					
													§	HH	ND	SH	D	
<b>Tracheobionta (Gefäßpflanzen)</b>																		
Acer pseudoplatanus (Berg-Ahorn)	7	X		-														
Betula pendula (Hänge-Birke)	7	h		-														
Calamagrostis epigejos (Land-Reitgras)	7	h		-														
Cirsium arvense (Acker-Kratzdistel)	7	X		-														

# Erhebungsbogen

**B**

<b>Projekt</b>	Biotopkartierung Hamburg, Datenbestand aus FoxPro	<b>Interne Nr.</b>	61338
		<b>DK5   DK5-GK</b>	<b>7646</b> 7648
<b>Handlungsbedarf</b>	Nein	<b>DK5 - Name</b>	Buckhorn
<b>Bearbeitung</b>	BRA	<b>Biotop-Nr.   alt</b>	<b>32</b> 39
<b>Räumliche Abbildung</b>	Fläche	<b>Kartierung</b>	15.09.1995
<b>Anzahl Abschnitte</b>	1	<b>Fläche / Länge [m<sup>2</sup>/m]</b>	17503,6215
		<b>Breite (lineare Abb.) [m]</b>	

Gruppe / Pflanzenart	MS	M	W	Vs	St	PA	Ph	Sz	VS	V	G	cf	Rote Liste					
													§	HH	ND	SH	D	
Dryopteris filix-mas (Gewöhnlicher Wurmfarne)	7	X		-														
Galium aparine (Kletten-Labkraut)	7	X		-														
Geum urbanum (Echte Nelkenwurz)	7	X		-														
Poa trivialis (Gewöhnliches Rispengras)	7	X		-														
Quercus robur (Stiel-Eiche)	7	X		-														
Quercus rubra (Rot-Eiche)	7	h		-														
Ranunculus repens (Kriechender Hahnenfuß)	7	X		-														
Rubus fruticosus agg. (Artengruppe Echte Brombeere)	7	X		-														
Rubus idaeus (Himbeere)	7	X		-														
Rumex obtusifolius (Stumpfbältriger Ampfer)	7	X		-														
Sambucus nigra (Schwarzer Holunder)	7	X		-														
Sorbus aucuparia (Eberesche)	7	X		-														
Urtica dioica (Große Brennnessel)	7	X		-														
Veronica chamaedrys (Gamander-Ehrenpreis)	7	X		-														
<b>Anzahl Rote Liste Arten</b>																		
<b>Anzahl Arten</b>													18					

MS: Mengensystem; M: Mengenangabe, W: Bewertung der Art (FFH-Monitoring), Vs: Vegetationsschicht, St: Status, PA: Autor Phänologie; Ph: Phänologie, Sz: Soziabilität, VS: Vitalitätssystem; V: Vitalität, G: Geschlecht, cf: unsichere Bestimmung, §: Schutz nach BNatSchG, HH: Rote Liste Hamburg, Nds: Rote Liste Niedersachsen, SH: Rote Liste Schleswig-Holstein, D: Rote Liste Deutschland