

Erhebungsbogen

B

Projekt	Biotopkartierung Hamburg	Interne Nr.	61264
		DK5 DK5-GK	7646 7648
Handlungsbedarf	Nein	DK5 - Name	Buckhorn
Bearbeitung	BRA	Biotop-Nr. alt	23 29
Räumliche Abbildung	Fläche	Kartierung	11.09.2003
Anzahl Abschnitte	2	Fläche / Länge [m²/m]	63734,3825
		Breite (lineare Abb.) [m]	

Gesetzlicher Schutz **_ kein gesetzl. Schutz kein gesetzlich geschütztes Biotop** **Schutz nur teilweise** **Nein**

Gesamtbewertung	8	Hochgradig wertvoll
– Alter	9	Biotop sehr hohen Alters; 500 Jahre und mehr
– Belastungsgrad	8	geringe örtliche oder punktuelle Belastung
– Ökolog. Funktion	7	Sehr hohe Bedeutung in einem Biotopkomplex, für den lokalen Biotopverbund oder als Puffer
– Seltenheit	7	Seltener Biotoptyp, mit seltenen oder bedrohten Pflges., gesättigtes Artenspektrum, einige RL-Arten

Bestandsbeschreibung

Alter Eichen-Rotbuchenwald, teils als unterwuchsarmer Hallenwald ausgebildet, teils mit größeren Fluren von Himbeere, dazwischen Naturverjüngung von Berg-Ahorn. Vermutlich im Frühjahr reich an Frühjahrsgeophyten, den Sommer über jedoch krautarm, mit beeindruckendem Altbaumbestand, der häufig Stammdicken von 80 cm erreicht und Höhen um 20 bis 25 m. Ein Teil des Bestandes ist als Privatgrund ausgezäunt, insgesamt recht wenig gestört und wenig öffentlich zugänglich.

Vorkommen an Biotoptypen

1	TF	Typ	HF	F.Anteil
2	BTYP	Biotoptyp	- gesetzl. Grundl.	
3	Zusatz	Zusatz zum Biotoptypen		
4	LRT	Lebensraumtyp		
1	1		Ja	100 %
2	WMM	Buchenwald basenreicher Standorte (2000)		
4	kein LRT	kein Lebensraumtyp nach FFH-Richtlinie		

Räumliche Lage

Lagebeschreibung	W Langenwiesen	Hochwert (Y)	5946700
Nachbarnutzung/en	Privatgrundstücke mit Gärten; Süpfe	Naturraum	Stapelfelder Jungmoränengebiet (702.00)
Rechtswert (X)	577107	Gemarkung	Volksdorf (540)
Bezirk	Wandsbek	Ramsargebiet	EG-Vogelschutzgeb.
Stadtteil (OT-Nr.)	Volksdorf (525)	Biosphärenreservat	
Digitaler Grünplan	<input type="checkbox"/> Hafengesamtgebiet	Nationalpark	
Ausgleichsflächen NSG / ND / LSG	LSG Duvenstedt, Bergstedt, Lemsahl-Mellingstedt, Volksdorf und Rahlstedt [HH-2009 / Anteil: 12%], NSG Duvenwischen [HH-512 / Anteil: 87%]		
FFH-GEBIET			
Wasserschutzgebiet			

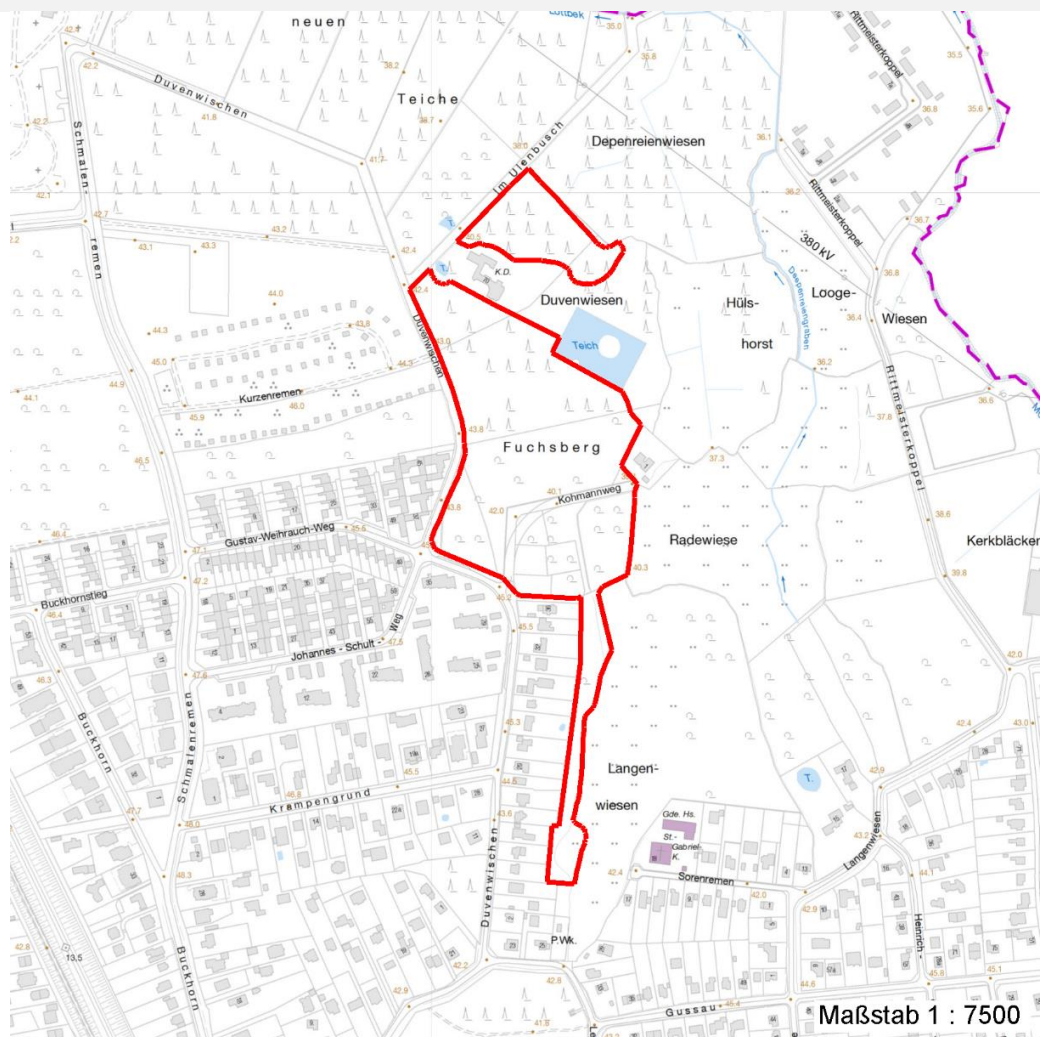
Erhebungsbogen

B

Projekt	Biotopkartierung Hamburg	Interne Nr.	61264
		DK5 DK5-GK	7646 7648
		DK5 - Name	Buckhorn
Handlungsbedarf	Nein	Biotop-Nr. alt	23 29
Bearbeitung	BRA	Kartierung	11.09.2003
Räumliche Abbildung	Fläche	Fläche / Länge [m²/m]	63734,3825
Anzahl Abschnitte	2	Breite (lineare Abb.) [m]	

Räumliche Lage

Karte



Weitere Erhebungsbögen

Interne Nr.	Interne Nr. Zuordnung	DK5	Biotop-Nr.	Kartierung	Zuordnung	DK5 (GK)	Biotop-Nr. (alt)
61264	61262	7646	23	15.09.1995	K	7648	29
61264	61249	7646	77	03.11.2011	N	7648	94
61264	61285	7646	78	14.11.2011	N	7648	95

Zuordnung: N = nachfolgende Kartierung, K = weitere Kartierungen (zeitlich vorher oder nachher)

Weitere Angaben

Merkmal	Wert
Auswertung	
Gefährdung / Einflüsse	Aktuell keine erkennbar.
Wertgesichtspunkte	Relikt der potentiell natürlichen Vegetation des Gebietes, günstige Abschirmung der Feuchtgebiete im Osten.
zoologisch bedeutsame Strukturen	Alte Bäume mit Höhlen

Erhebungsbogen

B

Projekt	Biotopkartierung Hamburg	Interne Nr.	61264
		DK5 DK5-GK	7646 7648
Handlungsbedarf	Nein	DK5 - Name	Buckhorn
Bearbeitung	BRA	Biotop-Nr. alt	23 29
Räumliche Abbildung	Fläche	Kartierung	11.09.2003
Anzahl Abschnitte	2	Fläche / Länge [m²/m]	63734,3825
		Breite (lineare Abb.) [m]	

Weitere Angaben

Merkmal	Wert
Bedeutung für Tiergruppe	Großsäuger Vögel Fledermäuse Insekten, allgemein Kleinsäuger
Maßnahmen	Flächen weiterhin ungestört der Sukzession überlassen, vor forstlichen Übergriffen schützen.

Teilflächenbeschreibung

Teilflächentyp		Teilflächen-Nr.	1
Biotoptyp	Buchenwald basenreicher Standorte (2000)	Biotoptyp	WMM
- Zusatz		- gesetzl. Grundl.	
FFH-LRT	kein Lebensraumtyp nach FFH-Richtlinie	FFH-LRT	kein LRT
Beschreibung		Entw.potential LRT	
Standort: Lehmige Moränenhänge		Hauptfläche	Ja
		Flächenanteil	100 %
		FFH-Unters.Fläche	Nein
		Saatgutfläche	Nein

Weitere Angaben

Merkmal	Wert
Boden	
Feuchte	5 - frisch und mäßig frisch
Stickstoffgehalt	5 - mäßig stickstoffarm
Standort, Relief	
Neigung - Gelände	N2 - schwach geneigt (3,5-9 %)
Ausrichtung	E - Ost
Belichtung	6 - halbsonnig bis halbschattig
Luft	windstill
Veg. - Soziologie	
BfN Schlüssel	48.0.04 - Fagetalia sylvaticae (Edellaub-Mischwälder und verwandte Ges.)

Zeigerwerte der Pflanzenartenliste (Auswertung)

Standort	Belichtung	halbschattig	5
Boden	Feuchte	frisch und mäßig frisch	5,2
	Stickstoff (N)	mäßig stickstoffarm	5
	Reaktion	mäßig sauer bis sauer	3,7
Vegetation	Mahdverträglichkeit	schnittempfindlich (nur Herbstschnitt vertragend)	2,7
Zeigerwerte	Futterwert	wertloses Futter	-0,4
	Wechselfeuchteanzeiger		2
	Giftpflanzen		1
	Überschw.anzeiger		0

Erhebungsbogen

B

Projekt	Biotopkartierung Hamburg	Interne Nr.	61264
		DK5 DK5-GK	7646 7648
Handlungsbedarf	Nein	DK5 - Name	Buckhorn
Bearbeitung	BRA	Biotop-Nr. alt	23 29
Räumliche Abbildung	Fläche	Kartierung	11.09.2003
Anzahl Abschnitte	2	Fläche / Länge [m²/m]	63734,3825
		Breite (lineare Abb.) [m]	

Pflanzenartenliste

Gruppe / Pflanzenart	MS	M	W	Vs	St	PA	Ph	Sz	VS	V	G	cf	§	Rote Liste			
														HH	ND	SH	D
Tracheobionta (Gefäßpflanzen)																	
Acer pseudoplatanus (Berg-Ahorn)	7	z	-														
Betula pendula (Hänge-Birke)	7	w	-														
Carex remota (Winkel-Segge)	7	w	-														
Carpinus betulus (Hainbuche)	7	w	-														
Corylus avellana (Haselnuss)	7	w	-														
Crataegus monogyna (Eingrifflicher Weißdorn)	7	w	-														
Deschampsia flexuosa (Draht-Schmiele)	7	w	-														
Dryopteris dilatata (Breitblättriger Wurmfarne)	7	w	-														
Dryopteris filix-mas (Gewöhnlicher Wurmfarne)	7	w	-														
Fagus sylvatica (Rotbuche)	7	d	-														
Frangula alnus (Faulbaum)	7	w	-														
Galeobdolon luteum (Echte Goldnessel)	7	w	-										V				
Geum urbanum (Echte Nelkenwurz)	7	w	-														
Glechoma hederacea (Gundermann)	7	w	-														
Hedera helix (Efeu)	7	w	-														
Juncus effusus (Flatter-Binse)	7	w	-														
Lonicera periclymenum (Wald-Geißblatt)	7	w	-														
Luzula campestris (Gewöhnliche Hainsimse)	7	w	-											V			
Molinia caerulea (Blaues Pfeifengras)	7	w	-														
Pteridium aquilinum (Adlerfarn)	7	h	-														
Quercus robur (Stiel-Eiche)	7	h	-														
Rubus fruticosus agg. (Artengruppe Echte Brombeere)	7	w	-														
Rubus idaeus (Himbeere)	7	h	-														
Rumex sanguineus (Blut-Ampfer)	7	w	-														
Sambucus nigra (Schwarzer Holunder)	7	w	-														
Stellaria holostea (Große Sternmiere)	7	w	-														
Urtica dioica (Große Brennessel)	7	w	-														
														Anzahl Rote Liste Arten		1	1
														Anzahl Arten		27	

MS: Mengensystem; M: Mengenangabe, W: Bewertung der Art (FFH-Monitoring), Vs: Vegetationsschicht, St: Status, PA: Autor Phänologie; Ph: Phänologie, Sz: Soziabilität, VS: Vitalitätssystem; V: Vitalität, G: Geschlecht, cf: unsichere Bestimmung, §: Schutz nach BNatSchG, HH: Rote Liste Hamburg, Nds: Rote Liste Niedersachsen, SH: Rote Liste Schleswig-Holstein, D: Rote Liste Deutschland