

Erhebungsbogen

B

Projekt	Biotopkartierung Hamburg	Interne Nr.	61393
		DK5 DK5-GK	7646 7646
Handlungsbedarf	Nein	DK5 - Name	Buckhorn
Bearbeitung	SCÖ	Biotop-Nr. alt	1 46
Räumliche Abbildung	Fläche	Kartierung	24.08.2004
Anzahl Abschnitte	1	Fläche / Länge [m²/m]	10762,6329
		Breite (lineare Abb.) [m]	

Gesetzlicher Schutz	§ 30 (2) 4.1 Bruchwälder	Schutz nur teilweise	Nein
----------------------------	---------------------------------	-----------------------------	-------------

Gesamtbewertung	7	Besonders wertvoll
– Alter	8	Biotop hohen Alters, 200 bis 500 Jahre
– Belastungsgrad	6	Flächenhaft geringe oder örtlich stärkere oder Vorbelastung mit deutlichem Einfluß
– Ökolog. Funktion	7	Sehr hohe Bedeutung in einem Biotopkomplex, für den lokalen Biotopverbund oder als Puffer
– Seltenheit	8	Sehr seltener Biotoptyp, hohe Anteile seltener oder bedrohter Pflges., gesättigtes Artenspektrum, RL-Arten

Bestandsbeschreibung

Erlenbruchwald mit vielstämmigen, hohen Schwarz-Erlen und eingestreuten Moor- und Hänge-Birken. Strauchschicht locker aus Faulbaum, Vogelbeere und stellenweise Ohrweide. Die Krautschicht wird in den meist höheren Bereichen von Rasenschmiele dominiert. In den Senken dichte Bestände von Flutendem Schwaden oder Sumpfergissmeinnicht. Stellenweise Vorkommen von Kleinem Baldrian, Pfeifengras und Torfmoos. Im sumpfigen Zentrum des Gebietes undurchdringliches ca. 2 m hohes Schilf-Röhricht. Zum Teil Torfboden gut erhalten. Zur Zeit der Kartierung keine offenen Wasserflächen und nahezu alle Senken von Vegetation bedeckt. In der Nähe des Wanderweges Kompostablagerung und Ausbreitung standortfremder Arten (Zierrhabarber, Garten-Goldnessel). Angrenzend an die Gärten im Osten Ausbreitung des nicht heimischen Drüsigen Springkrauts. Sehr häufige Beobachtung von jungen Grasfröschen.

Vorkommen an Biotoptypen

1	TF	Typ	HF	F.Anteil
2	BTYP	Biotoptyp	- gesetzl. Grundl.	
3	Zusatz	Zusatz zum Biotoptypen		
4	LRT	Lebensraumtyp		
1	1		Ja	90 %
2	WBE	Erlen- und Birkenbruchwald nährstoffreicher Standorte (2000)		
1	2			10 %
2	NRS	Schilf-Röhricht (2000)		
4	kein LRT	kein Lebensraumtyp nach FFH-Richtlinie		

Räumliche Lage

Lagebeschreibung	Östlich der Ecke Gussau / Vörn Barkholt; Nordrand der DGK Wohngebiet		
Nachbarnutzung/en	Wanderweg Laubwald Ried/Röhricht		
Rechtswert (X)	577042	Hochwert (Y)	5946021
Bezirk	Wandsbek	Naturraum	Stapelfelder Jungmoränengebiet (702.00)
Stadtteil (OT-Nr.)	Volksdorf (525)	Gemarkung	Volksdorf (540)
Digitaler Grünplan	<input type="checkbox"/> Hafengesamtgebiet	<input type="checkbox"/> Ramsargebiet	<input type="checkbox"/> EG-Vogelschutzgeb.
Ausgleichsflächen NSG / ND / LSG	<input type="checkbox"/> Biosphärenreservat	<input type="checkbox"/> Nationalpark	<input type="checkbox"/>
FFH-GEBIET	LSG Duvenstedt, Bergstedt, Lemsahl-Mellingstedt, Volksdorf und Rahlstedt [HH-2009 / Anteil: < 1%], NSG Duvenwischen [HH-512 / Anteil: 100%]		

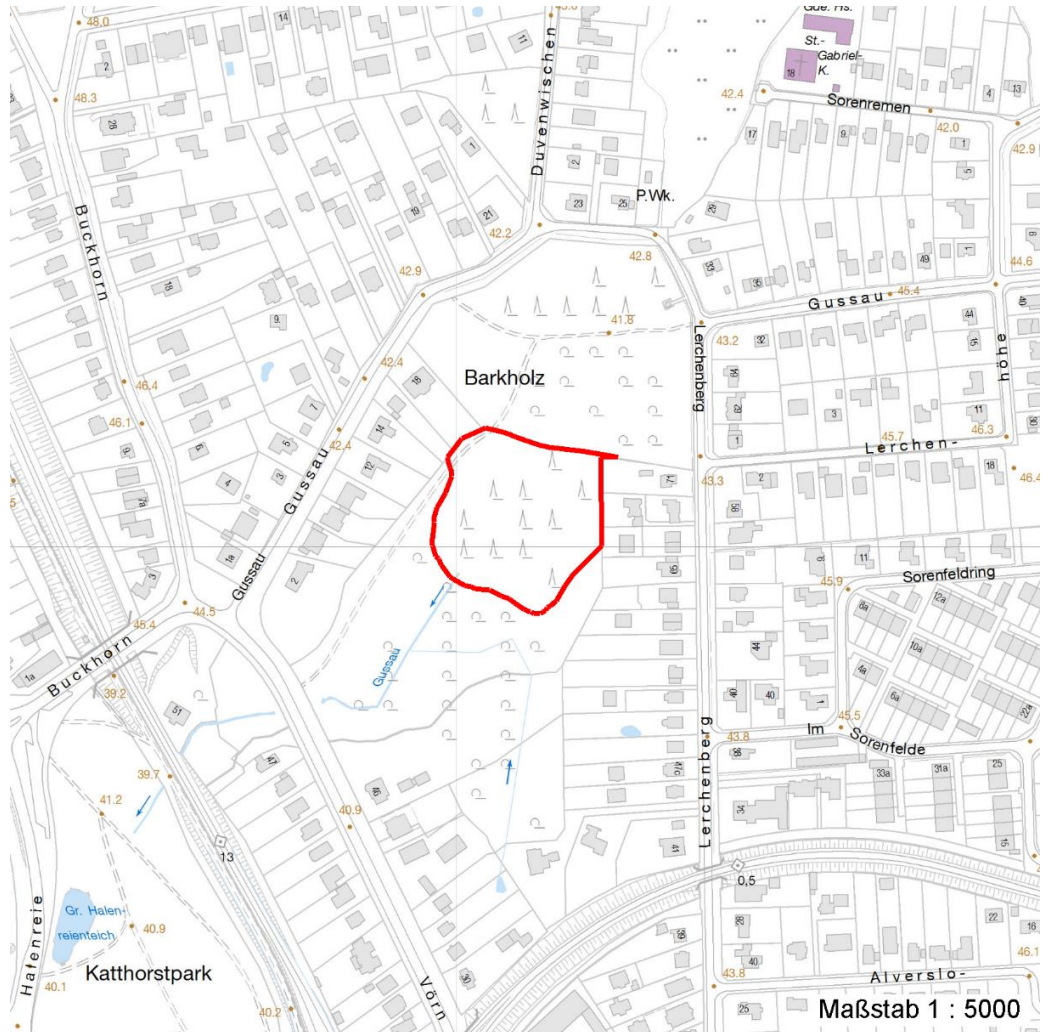
Erhebungsbogen

B

Projekt	Biotopkartierung Hamburg	Interne Nr.	61393
		DK5 DK5-GK	7646 7646
		DK5 - Name	Buckhorn
Handlungsbedarf	Nein	Biotop-Nr. alt	1 46
Bearbeitung	SCÖ	Kartierung	24.08.2004
Räumliche Abbildung	Fläche	Fläche / Länge [m²/m]	10762,6329
Anzahl Abschnitte	1	Breite (lineare Abb.) [m]	

Räumliche Lage

Wasserschutzgebiet Karte



Weitere Erhebungsbögen

Interne Nr.	Interne Nr. Zuordnung	DK5	Biotop-Nr.	Kartierung	Zuordnung	DK5 (GK)	Biotop-Nr. (alt)
61393	61404	7646	1	15.07.1984	K	7646	46
61393	61392	7646	1	15.09.1995	K	7646	46
61393	61391	7646	1	26.10.2011	K	7646	46

Zuordnung: N = nachfolgende Kartierung, K = weitere Kartierungen (zeitlich vorher oder nachher)

Foto

Interne Nr.	Index	Dateiname	Aufnahmerichtung
19831	0	7646_1_240804_1.JPG	

Erhebungsbogen

B

Projekt	Biotopkartierung Hamburg	Interne Nr.	61393
		DK5 DK5-GK	7646 7646
Handlungsbedarf	Nein	DK5 - Name	Buckhorn
Bearbeitung	SCÖ	Biotop-Nr. alt	1 46
Räumliche Abbildung	Fläche	Kartierung	24.08.2004
Anzahl Abschnitte	1	Fläche / Länge [m²/m]	10762,6329
		Breite (lineare Abb.) [m]	

Weitere Angaben

Merkmal	Wert
Auswertung	
Gefährdung / Einflüsse	Ablagerung von Muell / Gartenabfaellen Einwanderung standortfremder Arten
Wertgesichtspunkte	Bedeutung für den Biotopverbund Vorkommen seltener Pflanzen Wertvolle(r) Feuchtbiotop(e)
zoologisch bedeutsame Strukturen	Kleingewässer Nasse Mulden
Bedeutung für Tiergruppe	Amphibien Vögel
Ziele der Entwicklung	Sukzession/Erhaltung
Maßnahmen	Bekämpfung standortfremder Arten Beseitigen von Muell, Gartenabfaellen u.a

Foto

Fotodatei 7646_1_240804_1.JPG

Bildbeschreibung
Aufnahmerichtung

Fotodatei

Bildbeschreibung
Aufnahmerichtung



Teilflächenbeschreibung

Teilflächentyp	Erlen- und Birkenbruchwald nährstoffreicher Standorte (2000)	Teilflächen-Nr.	1
Biotoptyp		Biotoptyp	WBE
- Zusatz		- gesetzl. Grundl.	
FFH-LRT		FFH-LRT	
Beschreibung	Standort: Bruchwald	Entw.potential LRT	
		Hauptfläche	Ja
		Flächenanteil	90 %
		FFH-Unters.Fläche	Nein
		Saatgutfläche	Nein

Erhebungsbogen

B

Projekt	Biotopkartierung Hamburg	Interne Nr.	61393
		DK5 DK5-GK	7646 7646
Handlungsbedarf	Nein	DK5 - Name	Buckhorn
Bearbeitung	SCÖ	Biotop-Nr. alt	1 46
Räumliche Abbildung	Fläche	Kartierung	24.08.2004
Anzahl Abschnitte	1	Fläche / Länge [m²/m]	10762,6329
		Breite (lineare Abb.) [m]	

Weitere Angaben

Merkmal	Wert
Boden	
Feuchte	10 - zeitweise wasserüberstaut
Stickstoffgehalt	4 - mäßig bis stickstoffarm
Standort, Relief	
Relief	uneben
Belichtung	4 - schattig bis halbschattig
Luft	keine Besonderheiten
Veg. - Deckg./Ant.	
Gesamt	100 %
1. Baumschicht	70 %
Strauchschicht	20 %
1. Krautschicht	90 %
Mooschicht	10 %
Veg. - Höhe	
Gesamt, durchschn.	15.00 m

Zeigerwerte der Pflanzenartenliste (Auswertung)

Standort	Belichtung	halbsonnig bis halbschattig	5,9
Boden	Feuchte	naß	8,1
	Stickstoff (N)	mäßig bis stickstoffarm	4,3
	Reaktion	schwach sauer	5,5
Vegetation	Mahdverträglichkeit	schnittempfindlich bis mäßig schnittverträglich	3,8
Zeigerwerte	Futterwert	geringwertiges Futter	2,5
	Wechselfeuchteanzeiger		10
	Giftpflanzen		4
	Überschw.anzeiger		10

Pflanzenartenliste

Gruppe / Pflanzenart	MS	M	W	Vs	St	PA	Ph	Sz	VS	V	G	cf	§	Rote Liste				
														HH	ND	SH	D	
Tracheobionta (Gefäßpflanzen)																		
Agrostis stolonifera agg. (Artengruppe Ausläufer-Straußgras)	7	z		K1														
Alnus glutinosa (Schwarz-Erle)	7	d		B1														
Athyrium filix-femina (Gewöhnlicher Frauenfarn)	7	z		K1														
Betula pendula (Hänge-Birke)	7	z		B1														
Betula pubescens pubescens (Moor-Birke)	7	w		B1														
Cardamine pratensis (Wiesen-Schaumkraut)	7	w		K1							X				V			
Carex canescens (Graue Segge)	7	w		K1									3		V			
Carex paniculata (Rispen-Segge)	7	w		K1														
Carex pseudocyperus (Scheinzyper-Segge)	7	z		K1														
Carex spec. (Segge)	7	w		K1														
Carex vesicaria (Blasen-Segge)	7	z		K1									2		V			
Circaea lutetiana (Gewöhnliches Hexenkraut)	7	w		K1														
Deschampsia cespitosa (Rasen-Schmiele)	7	d		K1														

Erhebungsbogen

B

Projekt	Biotopkartierung Hamburg		Interne Nr.	61393	
			DK5 DK5-GK	7646	7646
Handlungsbedarf	Nein		DK5 - Name	Buckhorn	
Bearbeitung	SCÖ	Kopie	Biotop-Nr. alt	1	46
Räumliche Abbildung	Fläche	Nein	Kartierung	24.08.2004	
Anzahl Abschnitte	1		Fläche / Länge [m²/m]	10762,6329	
			Breite (lineare Abb.) [m]		

Pflanzenartenliste

Gruppe / Pflanzenart	MS	M	W	Vs	St	PA	Ph	Sz	VS	V	G	cf	§	Rote Liste				
														HH	ND	SH	D	
Dryopteris carthusiana agg. (Artengruppe Dorniger Wurmfarne)	7	h		K1														
Frangula alnus (Faulbaum)	7	z		S														
Galeobdolon argentatum (Garten Goldnessel)	7	w		K1														
Galium palustre (Sumpf-Labkraut)	7	z		K1														
Glechoma hederacea (Gundermann)	7	z		K1														
Glyceria fluitans (Flutender Schwaden)	7	z		K1														
Glyceria maxima (Wasser-Schwaden)	7	w		K1														
Impatiens glandulifera (Drüsiges Springkraut)	7	z		K1														
Iris pseudacorus (Gelbe Schwertlilie)	7	w		K1										b				
Juncus effusus (Flatter-Binse)	7	w		K1														
Lycopus europaeus (Gewöhnlicher Wolfstrapp)	7	w		K1														
Lysimachia vulgaris (Gewöhnlicher Gilbweiderich)	7	z		K1														
Molinia caerulea (Blaues Pfeifengras)	7	w		K1														
Myosotis scorpioides (Sumpf-Vergissmeinnicht)	7	z		K1														V
Phragmites australis (Schilf)	7	z		K1														
Potentilla erecta (Blutwurz)	7	w		K1											3			V
Ranunculus flammula (Brennender Hahnenfuß)	7	w		K1														V
Ranunculus repens (Kriechender Hahnenfuß)	7	w		K1														
Ribes nigrum (Schwarze Johannisbeere)	7	w		S								X						V
Rubus fruticosus agg. (Artengruppe Echte Brombeere)	7	w		S														
Rubus idaeus (Himbeere)	7	w		S														
Salix aurita (Ohr-Weide)	7	w		S														
Salix cinerea (Grau-Weide)	7	w		S														
Scirpus sylvaticus (Wald-Simse)	7	w		K1														V
Scutellaria galericulata (Sumpf-Helmkraut)	7	z		K1														
Solanum dulcamara (Bittersüßer Nachtschatten)	7	w		K1														
Sorbus aucuparia (Eberesche)	7	z		S														
Urtica dioica (Große Brennnessel)	7	w		K1														
Valeriana dioica (Kleiner Baldrian)	7	z		K1											1		2	
Bryophyta (Moose)																		
Sphagnum spec. (Torfmoos)	7	z		M														
Anzahl Rote Liste Arten														5	8			
Anzahl Arten														43				

MS: Mengensystem; M: Mengenangabe, W: Bewertung der Art (FFH-Monitoring), Vs: Vegetationsschicht, St: Status, PA: Autor Phänologie; Ph: Phänologie, Sz: Soziabilität, VS: Vitalitätssystem; V: Vitalität, G: Geschlecht, cf: unsichere Bestimmung, §: Schutz nach BNatSchG, HH: Rote Liste Hamburg, ND: Rote Liste Niedersachsen, SH: Rote Liste Schleswig-Holstein, D: Rote Liste Deutschland

Projekt	Biotopkartierung Hamburg	Interne Nr.	61393
		DK5 DK5-GK	7646 7646
Handlungsbedarf	Nein	DK5 - Name	Buckhorn
Bearbeitung	SCÖ	Biotop-Nr. alt	1 46
Räumliche Abbildung	Fläche	Kartierung	24.08.2004
Anzahl Abschnitte	1	Fläche / Länge [m²/m]	10762,6329
		Breite (lineare Abb.) [m]	

Teilflächenbeschreibung

Teilflächentyp		Teilflächen-Nr.	2
Biotoptyp	Schilf-Röhricht (2000)	Biotoptyp	NRS
- Zusatz		- gesetzl. Grundl.	
FFH-LRT	kein Lebensraumtyp nach FFH-Richtlinie	FFH-LRT	kein LRT
Beschreibung		Entw.potential LRT	
		Hauptfläche	
		Flächenanteil	10 %
		FFH-Unters.Fläche	Nein
		Saatgutfläche	Nein