

Erhebungsbogen

B

Projekt	Biotopkartierung Hamburg		Interne Nr.	61489	
			DK5 DK5-GK	7646	7648
Handlungsbedarf	Nein		DK5 - Name	Buckhorn	
Bearbeitung	BRA	Kopie	Nein	Biotop-Nr. alt	19 25
Räumliche Abbildung	Fläche		Kartierung	03.11.2011	
Anzahl Abschnitte	1		Fläche / Länge [m²/m]	1065,8287	
			Breite (lineare Abb.) [m]		

Gesetzlicher Schutz	§ 30 (2) 1.2 Natürliche oder naturnahe stehende Gewässer		Schutz nur teilweise	Nein	
----------------------------	--	--	-----------------------------	------	--

Gesamtbewertung	6	Wertvoll
– Alter	5	Biotop mittleren Alters, 20 bis 50 Jahre
– Belastungsgrad	6	Flächenhaft geringe oder örtlich stärkere oder Vorbelastung mit deutlichem Einfluß
– Ökolog. Funktion	7	Sehr hohe Bedeutung in einem Biotopkomplex, für den lokalen Biotopverbund oder als Puffer
– Seltenheit	6	Seltener Biotoptyp, ohne seltene oder bedrohte Pflges., ungesättigtes Artenspektrum, reliktsche RL-Arten

Bestandsbeschreibung

Langgestrecktes, vermutlich als Regen-Rückhaltebecken angelegtes Gewässer mit mäßig steil geneigten Regelprofilböschungen. Im Südwesten mit einer größeren, offenen, vielleicht 0,5 m bis 1 m tiefen Wasserfläche. Nach Nordosten zu stärker verlandet, von Wasserlinsen bedeckt und von den Rändern her z.T. erheblich von Wasserschwaden überwachsen. In den Ufern sind Gehölzbestände vorhanden, die vermutlich auf frühere Pflanzungen zurückgehen. Teilweise überschatten Eichen das Gewässer, so dass relativ hoher Laubeintrag stattfindet. Das Gewässer hat nach Südwesten zu einen Überlauf. Im Westen ist in den Ufern z.T. ein etwas breiterer Saum aus Seggen bzw. Waldsimen vorhanden, der dem Gewässer einen naturnahen Eindruck verleiht. Diese Röhrliche gehen aber wohl z.T. auf Pflanzungen zurück, ziehen sich weit die Ufer hinauf, ein Zeichen dafür, dass die Wasserstände eventuell durchaus schwanken.

Vorkommen an Biotoptypen

1	TF	Typ	HF	F.Anteil
2	BTYP	Biotoptyp	- gesetzl. Grundl.	
3	Zusatz	Zusatz zum Biotoptypen		
4	LRT	Lebensraumtyp		
1	1		Ja	100 %
2	SER	Naturnahes, nährstoffreiches Regenrückhaltebecken (2000)		

Räumliche Lage

Lagebeschreibung	Nördlich Farenkoppel		Hochwert (Y)	5946383	
Nachbarnutzung/en	Park, Wald, Straße, Gärten		Naturraum	Stapelfelder Jungmoränengebiet (702.00)	
Rechtswert (X)	577784		Gemarkung	Volksdorf (540)	
Bezirk	Wandsbek		Ramsargebiet	<input type="checkbox"/> EG-Vogelschutzgeb.	
Stadtteil (OT-Nr.)	Volksdorf (525)		Nationalpark	<input type="checkbox"/>	
Digitaler Grünplan	<input checked="" type="checkbox"/>	Hafengesamtgebiet			
Ausgleichsflächen	<input type="checkbox"/>	Biosphärenreservat			
NSG / ND / LSG					
FFH-GEBIET					
Wasserschutzgebiet					

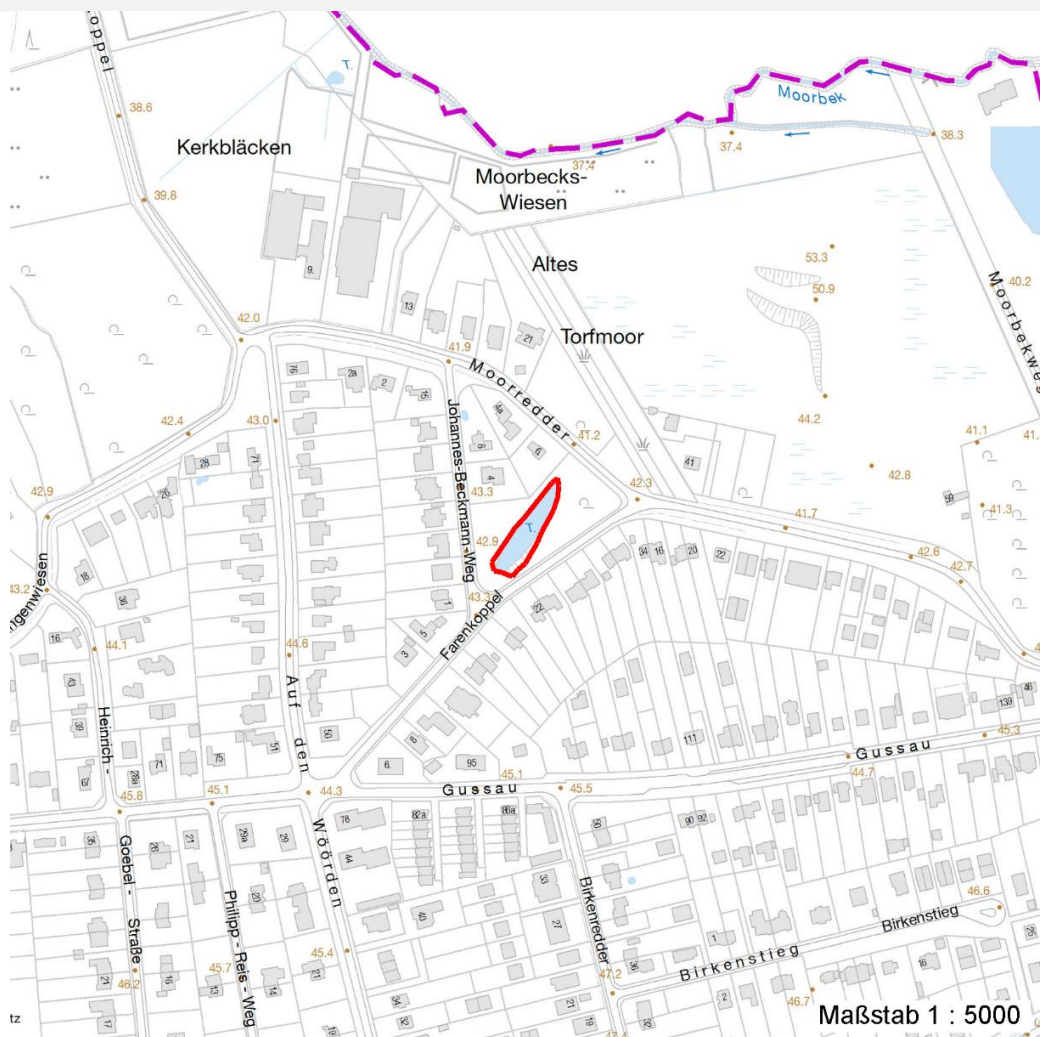
Erhebungsbogen

B

Projekt	Biotopkartierung Hamburg	Interne Nr.	61489
		DK5 DK5-GK	7646 7648
		DK5 - Name	Buckhorn
Handlungsbedarf	Nein	Biotop-Nr. alt	19 25
Bearbeitung	BRA	Kartierung	03.11.2011
Räumliche Abbildung	Fläche	Fläche / Länge [m²/m]	1065,8287
Anzahl Abschnitte	1	Breite (lineare Abb.) [m]	

Räumliche Lage

Karte



Weitere Erhebungsbögen

Interne Nr.	Interne Nr. Zuordnung	DK5	Biotop-Nr.	Kartierung	Zuordnung	DK5 (GK)	Biotop-Nr. (alt)
61489	61462	7646	19	15.09.1995	K	7648	25
61489	61488	7646	19	13.09.2003	K	7648	25

Zuordnung: N = nachfolgende Kartierung, K = weitere Kartierungen (zeitlich vorher oder nachher)

Foto

Interne Nr.	Index	Dateiname	Aufnahmerichtung
17729	0	7646_19_031111_1.JPG	

Weitere Angaben

Merkmal	Wert
Auswertung	

Erhebungsbogen

B

Projekt	Biotopkartierung Hamburg	Interne Nr.	61489
		DK5 DK5-GK	7646 7648
Handlungsbedarf	Nein	DK5 - Name	Buckhorn
Bearbeitung	BRA	Biotop-Nr. alt	19 25
Räumliche Abbildung	Fläche	Kartierung	03.11.2011
Anzahl Abschnitte	1	Fläche / Länge [m²/m]	1065,8287
		Breite (lineare Abb.) [m]	

Weitere Angaben

Merkmal	Wert
Gefährdung / Einflüsse	Vermutlich Zulauf von belastetem Oberflächenwasser, Bepflanzung der Uferböschungen, Verlandung.
Wertgesichtspunkte	Dauerhafte Wasserführung, mäßig günstige Wasserqualität, eventuell Eignung als Amphibien-Laichgewässer, Wasservogel-Lebensraum, mäßig naturnah eingewachsen. In Teilen sind die Ufer schlecht zugänglich.
zoologisch bedeutsame Strukturen Bedeutung für Tiergruppe	Kleingewässer, wasserführende Gräben Libellen Amphibien
Maßnahmen	Wassergebundene Insekten Gewässer im Großen und Ganzen der Sukzession überlassen, im Zuge von Pflegemaßnahmen naturferne Arten aus den Ufern entfernen, langfristig eventuell entschlammen.

Foto

Fotodatei 7646_19_031111_1.JPG

Bildbeschreibung
Aufnahmerichtung

Fotodatei

Bildbeschreibung
Aufnahmerichtung



Teilflächenbeschreibung

Teilflächentyp		Teilflächen-Nr.	1
Biotoptyp	Naturnahes, nährstoffreiches Regenrückhaltebecken (2000)	Biotoptyp	SER
- Zusatz		- gesetzl. Grundl.	
FFH-LRT		FFH-LRT	
Beschreibung		Entw.potential LRT	
		Hauptfläche	Ja
		Flächenanteil	100 %
		FFH-Unters.Fläche	Nein
		Saatgutfläche	Nein

Erhebungsbogen

B

Projekt	Biotopkartierung Hamburg	Interne Nr.	61489
		DK5 DK5-GK	7646 7648
Handlungsbedarf	Nein	DK5 - Name	Buckhorn
Bearbeitung	BRA	Biotop-Nr. alt	19 25
Räumliche Abbildung	Fläche	Kartierung	03.11.2011
Anzahl Abschnitte	1	Fläche / Länge [m²/m]	1065,8287
		Breite (lineare Abb.) [m]	

Weitere Angaben

Merkmal	Wert
Boden	
Feuchte	11 - flaches Gewässer
Reaktion	5 - mäßig sauer
Stickstoffgehalt	6 - mäßig stickstoffarm bis stickstoffreich
Standort, Relief	
Belichtung	7 - halbsonnig
Veg. - Zeigerwerte	
Anz. Wechselfeuchtezeiger	6
Anz. Überschwemmungsz.	5
Anz. Magerkeitszeiger (N < 4)	5
Anteil Magerkeitszeiger (N < 4)	23 %
Veg. - Soziologie	
BfN Schlüssel	24.0.01.03 - Nymphaeion albae (Wurzelnde Schwimmblattdecken) 27.0.01 - Phragmitetalia (Röhrichte und Großseggenrieder)

Zeigerwerte der Pflanzenartenliste (Auswertung)

Standort	Belichtung	halbsonnig	6,7
Boden	Feuchte	sehr naß	9,1
	Stickstoff (N)	mäßig stickstoffarm bis stickstoffreich	5,6
Vegetation	Reaktion	mäßig sauer	5,4
	Mahdverträglichkeit	mäßig schnittverträglich (erster Schnitt nicht vor 1. Juli)	4,7
	Zeigerwerte	Futterwert	geringwertiges Futter
	Wechselfeuchteanzeiger		6
	Giftpflanzen		1
	Überschw.anzeiger		5

Pflanzenartenliste

Gruppe / Pflanzenart	MS	M	W	Vs	St	PA	Ph	Sz	VS	V	G	cf	Rote Liste					
													§	HH	ND	SH	D	
Tracheobionta (Gefäßpflanzen)																		
Agrostis stolonifera (Ausläufer-Straußgras)	7	w		-	-													
Athyrium filix-femina (Gewöhnlicher Frauenfarn)	7	w		-	-													
Callitriche palustris agg. (Artengruppe Sumpf-Wasserstern)	7	z		-	-												3	
Carex acutiformis (Sumpf-Segge)	7	z		-	-													
Deschampsia cespitosa (Rasen-Schmiele)	7	w		-	-													
Dryopteris filix-mas (Gewöhnlicher Wurmfarne)	7	w		-	-													
Fallopia japonica (Japanischer Staudenknöterich)	7	w		-	-													
Glyceria fluitans (Flutender Schwaden)	7	h		-	-													
Glyceria maxima (Wasser-Schwaden)	7	w		-	-													
Iris pseudacorus (Gelbe Schwertlilie)	7	w		-	-												b	
Juncus effusus (Flutter-Binse)	7	w		-	-													
Lemna minor (Kleine Wasserlinse)	7	h		-	-													
Lycopus europaeus (Gewöhnlicher Wolfstrapp)	7	w		-	-													

Erhebungsbogen

B

Projekt	Biotopkartierung Hamburg	Interne Nr.	61489
		DK5 DK5-GK	7646 7648
Handlungsbedarf	Nein	DK5 - Name	Buckhorn
Bearbeitung	BRA	Biotop-Nr. alt	19 25
Räumliche Abbildung	Fläche	Kartierung	03.11.2011
Anzahl Abschnitte	1	Fläche / Länge [m²/m]	1065,8287
		Breite (lineare Abb.) [m]	

Pflanzenartenliste

Gruppe / Pflanzenart	MS	M	W	Vs	St	PA	Ph	Sz	VS	V	G	cf	Rote Liste						
													§	HH	ND	SH	D		
Lysimachia vulgaris (Gewöhnlicher Gilbweiderich)	7	w		-	-														
Molinia caerulea (Blaues Pfeifengras)	7	w		-	-														
Nymphaea alba (Weiße Seerose)	7	w		-	-									b		2			
Potamogeton natans (Schwimmendes Laichkraut)	7	z		-	-														
Prunus padus (Echte Traubenkirsche)	7	w		-	-														
Prunus serotina (Späte Traubenkirsche)	7	w		-	-														
Quercus robur (Stiel-Eiche)	7	w		-	-														
Ranunculus repens (Kriechender Hahnenfuß)	7	w		-	-														
Rubus fruticosus agg. (Artengruppe Echte Brombeere)	7	w		-	-														
Rubus idaeus (Himbeere)	7	z		-	-														
Rumex hydrolapathum (Fluss-Ampfer)	7	w		-	-														
Rumex obtusifolius (Stumpfbblätteriger Ampfer)	7	w		-	-														
Salix aurita (Ohr-Weide)	7	w		-	-														
Salix caprea (Sal-Weide)	7	w		-	-														
Scirpus sylvaticus (Wald-Simse)	7	h		-	-														V
	Anzahl Rote Liste Arten												1	1	1				
	Anzahl Arten												28						

MS: Mengensystem; M: Mengenangabe, W: Bewertung der Art (FFH-Monitoring), Vs: Vegetationsschicht, St: Status, PA: Autor Phänologie; Ph: Phänologie, Sz: Soziabilität, VS: Vitalitätssystem; V: Vitalität, G: Geschlecht, cf: unsichere Bestimmung, §: Schutz nach BNatSchG, HH: Rote Liste Hamburg, Nds: Rote Liste Niedersachsen, SH: Rote Liste Schleswig-Holstein, D: Rote Liste Deutschland