

Erhebungsbogen

B

Projekt	Biotopkartierung Hamburg	Interne Nr.	61527	
		DK5 DK5-GK	7646	7648
Handlungsbedarf	Nein	DK5 - Name	Buckhorn	
Bearbeitung	BRA	Biotop-Nr. alt	169	59
Räumliche Abbildung	Linie	Kartierung	08.09.2003	
Anzahl Abschnitte	3	Fläche / Länge [m²/m]	1418,927	
		Breite (lineare Abb.) [m]	4	

Gesetzlicher Schutz kein gesetzl. Schutz **kein gesetzlich geschütztes Biotop** **Schutz nur teilweise** **Nein**

Gesamtbewertung	6	Wertvoll
– Alter	6	Biotop mittleren Alters, 50 bis 100 Jahre
– Belastungsgrad	6	Flächenhaft geringe oder örtlich stärkere oder Vorbelastung mit deutlichem Einfluß
– Ökolog. Funktion	7	Sehr hohe Bedeutung in einem Biotopkomplex, für den lokalen Biotopverbund oder als Puffer
– Seltenheit	6	Seltener Biotoptyp, ohne seltene oder bedrohte Pflges., ungesättigtes Artenspektrum, reliktsische RL-Arten

Bestandsbeschreibung

Knicks im Wohngebiet, oft mit degradiertem, aber noch erkennbarem Wall mit bis zu 0,5 m Höhe und 3 bis 4 m Breite, mit meist erhaltenem älterem Baumbestand aus häufig Stiel-Eichen, die Stammdicken bis zu 80 cm erreichen. Vereinzelt auch mit naturnaher Strauchschicht, häufig jedoch mit fast vollständig aufgelöster Strauchschicht und hohen Anteilen gepflanzter Gartengehölze. Die Krautschicht ist häufig grasreich, mitunter mit höheren Anteilen von Himbeere, Echter Nelkenwurz, Brennessel, Giersch und Goldnessel geprägt.

Vorkommen an Biotoptypen

1	TF	Typ	HF	F.Anteil
2	BTYP	Biotoptyp		- gesetzl. Grundl.
3	Zusatz	Zusatz zum Biotoptypen		
4	LRT	Lebensraumtyp		
1	1		Ja	100 %
2	HWB	Durchgewachsener Knick (2000)		

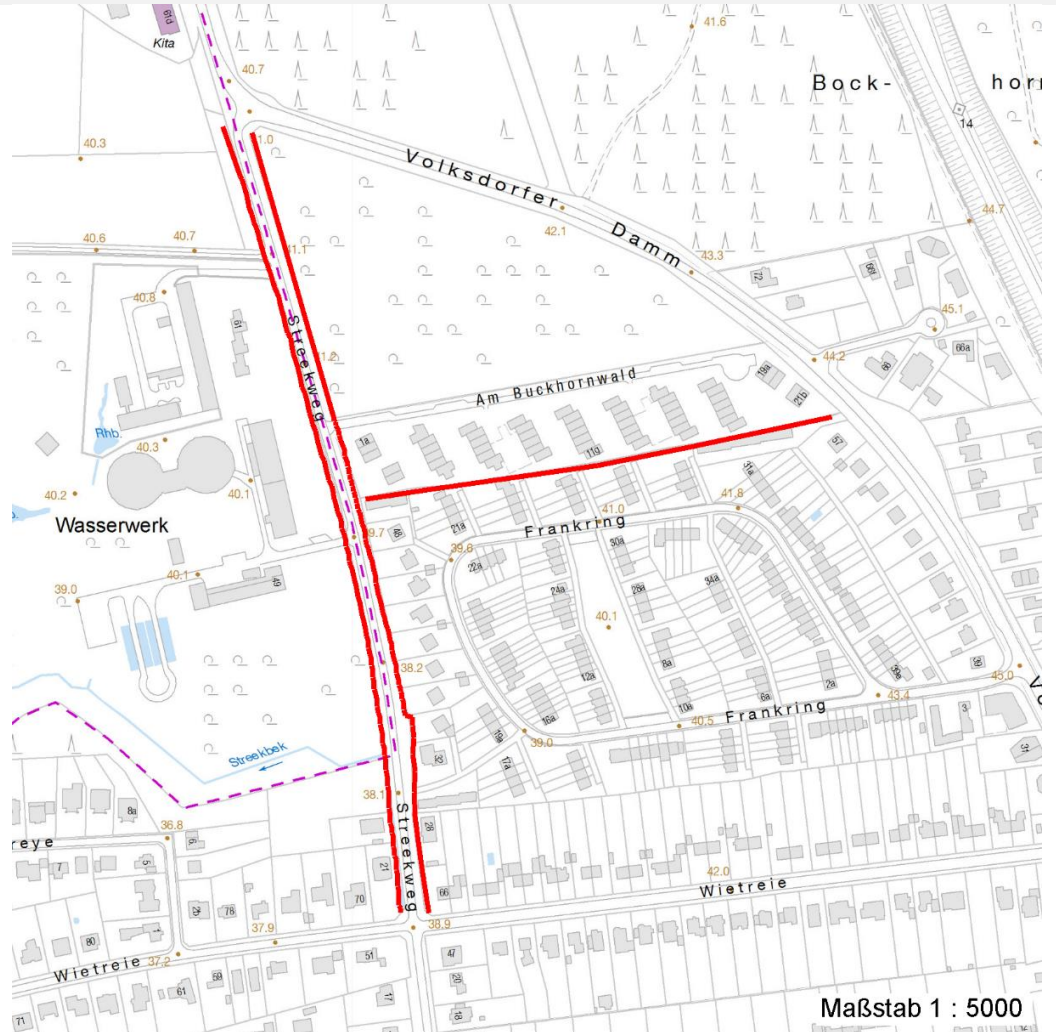
Räumliche Lage

Lagebeschreibung	SW Volksdorfer Damm	Hochwert (Y)	5946405
Nachbarnutzung/en	Neuere Bebauung, Straße	Naturraum	Stapelfelder Jungmoränengebiet (702.00)
Rechtswert (X)	575973	Gemarkung	Volksdorf (540)
Bezirk	Wandsbek	Ramsargebiet	<input type="checkbox"/> EG-Vogelschutzgeb. <input type="checkbox"/>
Stadtteil (OT-Nr.)	Volksdorf (525)	Nationalpark	<input type="checkbox"/>
Digitaler Grünplan	<input type="checkbox"/> Hafengesamtgebiet <input type="checkbox"/>		
Ausgleichsflächen	<input type="checkbox"/> Biosphärenreservat <input type="checkbox"/>		
NSG / ND / LSG	LSG Duvenstedt, Bergstedt, Lemsahl-Mellingstedt, Volksdorf und Rahlstedt [HH-2009 / Anteil: 47%]		
FFH-GEBIET			
Wasserschutzgebiet			

Projekt	Biotopkartierung Hamburg		Interne Nr.	61527	
			DK5 DK5-GK	7646	7648
Handlungsbedarf	Nein		DK5 - Name	Buckhorn	
Bearbeitung	BRA	Kopie	Nein	Biotop-Nr. alt	169 59
Räumliche Abbildung	Linie		Kartierung	08.09.2003	
Anzahl Abschnitte	3		Fläche / Länge [m²/m]	1418,927	
			Breite (lineare Abb.) [m]	4	

Räumliche Lage

Karte



Weitere Erhebungsbögen

Interne Nr.	Interne Nr. Zuordnung	DK5	Biotop-Nr.	Kartierung	Zuordnung	DK5 (GK)	Biotop-Nr. (alt)
61527	61528	7646	169	14.11.2011	K	7648	59
61527	61507	7646	166	15.09.1995	<	7648	41

Zuordnung: N = nachfolgende Kartierung, K = weitere Kartierungen (zeitlich vorher oder nachher)

Weitere Angaben

Merkmal	Wert
Auswertung	
Gefährdung / Einflüsse	Starke Überprägung durch benachbarte Gartennutzungen, stark verarmte Kraut- und Strauchschicht.
Wertgesichtspunkte	Noch erhaltener, bedeutender Baumbestand; kulturhistorisch bedeutsames Relikt
zoologisch bedeutsame Strukturen	Alte Bäume mit Höhlen

Erhebungsbogen

B

Projekt	Biotopkartierung Hamburg	Interne Nr.	61527	
		DK5 DK5-GK	7646	7648
Handlungsbedarf	Nein	DK5 - Name	Buckhorn	
Bearbeitung	BRA	Biotop-Nr. alt	169	59
Räumliche Abbildung	Linie	Kartierung	08.09.2003	
Anzahl Abschnitte	3	Fläche / Länge [m²/m]	1418,927	
		Breite (lineare Abb.) [m]	4	

Weitere Angaben

Merkmal	Wert
Bedeutung für Tiergruppe	Totholz Insekten, allgemein Vögel
Maßnahmen	Keine.

Teilflächenbeschreibung

Teilflächentyp		Teilflächen-Nr.	1
Biotoptyp	Durchgewachsener Knick (2000)	Biotoptyp	HWB
- Zusatz		- gesetzl. Grundl.	
FFH-LRT		FFH-LRT	
Beschreibung		Entw.potential LRT	
		Hauptfläche	Ja
		Flächenanteil	100 %
		FFH-Unters.Fläche	Nein
		Saatgutfläche	Nein

Weitere Angaben

Merkmal	Wert
Boden	
Feuchte	5 - frisch und mäßig frisch
Stickstoffgehalt	6 - mäßig stickstoffarm bis stickstoffreich
Standort, Relief	
Belichtung	5 - halbschattig
Veg. - Soziologie	
BfN Schlüssel	48.0.04 - Fagetalia sylvaticae (Edellaub-Mischwälder und verwandte Ges.)

Zeigerwerte der Pflanzenartenliste (Auswertung)

Standort	Belichtung	halbsonnig bis halbschattig	5,6
Boden	Feuchte	frisch und mäßig frisch	5,4
	Stickstoff (N)	mäßig stickstoffarm bis stickstoffreich	6,5
	Reaktion	schwach sauer	6
Vegetation	Mahdverträglichkeit	mäßig bis gut schnittverträglich (erster Schnitt nicht vor Mitte Juni)	5,6
Zeigerwerte	Futterwert	mäßige Futterqualität	3,6
	Wechselfeuchteanzeiger		1
	Giftpflanzen		2
	Überschw.anzeiger		1

Pflanzenartenliste

Gruppe / Pflanzenart	MS	M	W	Vs	St	PA	Ph	Sz	VS	V	G	cf	Rote Liste					
													§	HH	ND	SH	D	
Tracheobionta (Gefäßpflanzen)																		
Acer platanoides (Spitz-Ahorn)	7	z		-														
Acer pseudoplatanus (Berg-Ahorn)	7	w		-														
Aegopodium podagraria (Giersch)	7	z		-														

Projekt	Biotopkartierung Hamburg		Interne Nr.	61527
			DK5 DK5-GK	7646 7648
Handlungsbedarf	Nein		DK5 - Name	Buckhorn
Bearbeitung	BRA	Kopie	Biotop-Nr. alt	169 59
Räumliche Abbildung	Linie	Nein	Kartierung	08.09.2003
Anzahl Abschnitte	3		Fläche / Länge [m²/m]	1418,927
			Breite (lineare Abb.) [m]	4

Pflanzenartenliste

Gruppe / Pflanzenart	MS	M	W	Vs	St	PA	Ph	Sz	VS	V	G	cf	Rote Liste						
													§	HH	ND	SH	D		
Anthriscus sylvestris (Wiesen-Kerbel)	7	w		-															
Artemisia vulgaris (Gewöhnlicher Beifuß)	7	w		-															
Berberis spec. (Berberitze)	7	w		-															
Berberis vulgaris (Gewöhnliche Berberitze)	7	w		-													3		
Betula pendula (Hänge-Birke)	7	w		-															
Carpinus betulus (Hainbuche)	7	z		-															
Corylus avellana (Haselnuss)	7	w		-															
Crataegus monogyna (Eingrifflicher Weißdorn)	7	w		-															
Dactylis glomerata (Wiesen-Knäuelgras)	7	z		-															
Epilobium angustifolium (Schmalblättriges Weidenröschen)	7	w		-															
Euonymus spec. (Spindelstrauch)	7	w		-															
Euphorbia peplus (Garten-Wolfsmilch)	7	w		-															
Fagus sylvatica (Rotbuche)	7	w		-															
Frangula alnus (Faulbaum)	7	w		-															
Galeobdolon luteum (Echte Goldnessel)	7	z		-													V		
Galium aparine (Kletten-Labkraut)	7	w		-															
Geum urbanum (Echte Nelkenwurz)	7	h		-															
Glechoma hederacea (Gundermann)	7	z		-															
Heracleum sphondylium (Wiesen-Bärenklau)	7	w		-															
Holcus lanatus (Wolliges Honiggras)	7	w		-															
Lamium maculatum (Gefleckte Taubnessel)	7	w		-													2		
Lapsana communis (Rainkohl)	7	w		-															
Lonicera periclymenum (Wald-Geißblatt)	7	z		-															
Malva spec. (Malve)	7	w		-															
Philadelphus coronarius (Europäischer Pfeifenstrauch)	7	w		-															
Picea abies (Gemeine Fichte)	7	w		-															
Poa nemoralis (Hain-Rispengras)	7	z		-															
Poa trivialis (Gewöhnliches Rispengras)	7	z		-															
Polygonatum multiflorum (Vielblütige Weißwurz)	7	w		-															
Populus tremula (Zitter-Pappel)	7	w		-															
Prunus padus (Echte Traubenkirsche)	7	w		-															
Prunus serotina (Späte Traubenkirsche)	7	w		-															
Quercus robur (Stiel-Eiche)	7	h		-															
Rhododendron spec. (Rhododendron)	7	w		-															
Rosa canina (Hunds-Rose)	7	w		-															
Rosa corymbifera (Busch-Rose)	7	w		-													D		
Rosa multiflora (Vielblütige Rose)	7	w		-															
Rubus armeniacus (Armenische Brombeere)	7	w		-															
Rubus fruticosus agg. (Artengruppe Echte Brombeere)	7	z		-															
Rumex obtusifolius (Stumpfbblätteriger Ampfer)	7	w		-															
Rumex sanguineus (Blut-Ampfer)	7	w		-															
Sambucus nigra (Schwarzer Holunder)	7	w		-															
Solidago gigantea (Riesen-Goldrute)	7	w		-															
Sorbus aucuparia (Eberesche)	7	w		-															
Spiraea spec. (Spierstrauch)	7	w		-															
Stellaria holostea (Große Sternmiere)	7	w		-															
Stellaria media (Vogelmiere)	7	z		-															

Erhebungsbogen

B

Projekt	Biotopkartierung Hamburg	Interne Nr.	61527
		DK5 DK5-GK	7646 7648
Handlungsbedarf	Nein	DK5 - Name	Buckhorn
Bearbeitung	BRA	Biotop-Nr. alt	169 59
Räumliche Abbildung	Linie	Kartierung	08.09.2003
Anzahl Abschnitte	3	Fläche / Länge [m²/m]	1418,927
		Breite (lineare Abb.) [m]	4

Pflanzenartenliste

Gruppe / Pflanzenart	MS	M	W	Vs	St	PA	Ph	Sz	VS	V	G	cf	Rote Liste						
													§	HH	ND	SH	D		
Taraxacum spec. (Löwenzahn)	7	w		-															
Taxus baccata (Gemeine Eibe)	7	w		-										b		3			V
Anzahl Rote Liste Arten													3	2	1				
Anzahl Arten													52						

MS: Mengensystem; M: Mengenangabe, W: Bewertung der Art (FFH-Monitoring), Vs: Vegetationsschicht, St: Status, PA: Autor Phänologie; Ph: Phänologie, Sz: Soziabilität, VS: Vitalitätssystem; V: Vitalität, G: Geschlecht, cf: unsichere Bestimmung, §: Schutz nach BNatSchG, HH: Rote Liste Hamburg, Nds: Rote Liste Niedersachsen, SH: Rote Liste Schleswig-Holstein, D: Rote Liste Deutschland