

Erhebungsbogen

B

Projekt	Biotopkartierung Hamburg	Interne Nr.	61517	
		DK5 DK5-GK	7646	7648
Handlungsbedarf	Nein	DK5 - Name	Buckhorn	
Bearbeitung	BRA	Biotop-Nr. alt	167	56
Räumliche Abbildung	Linie	Kartierung	11.09.2003	
Anzahl Abschnitte	4	Fläche / Länge [m²/m]	1107,925	
		Breite (lineare Abb.) [m]	5	

Gesetzlicher Schutz kein gesetzl. Schutz **kein gesetzlich geschütztes Biotop** **Schutz nur teilweise** **Nein**

Gesamtbewertung	6	Wertvoll
– Alter	6	Biotop mittleren Alters, 50 bis 100 Jahre
– Belastungsgrad	6	Flächenhaft geringe oder örtlich stärkere oder Vorbelastung mit deutlichem Einfluß
– Ökolog. Funktion	7	Sehr hohe Bedeutung in einem Biotopkomplex, für den lokalen Biotopverbund oder als Puffer
– Seltenheit	6	Seltener Biotoptyp, ohne seltene oder bedrohte Pflges., ungesättigtes Artenspektrum, reliktsche RL-Arten

Bestandsbeschreibung

Alter Waldknick mit mehr oder weniger intensiv forstlich genutzten Nachbarflächen, mit noch gut erkennbarem Knickwall mit rund 0,5m Höhe und 2-3m Breite. Die Gehölzsschicht ist größtenteils durchgewachsen zu einer dichten Baumschicht aus älteren Birken und einigen Eichen mit Stammdicken um 50cm, örtlich ist eine dichte Strauchschicht aus Brombeeren und Birkenjungwuchs vorhanden. Geißblatt und Adlerfarnbestände zeigen einen bodensauren Waldstandort an.

Vorkommen an Biotoptypen				HF	F.Anteil
1	TF	Typ			- gesetzl. Grundl.
2	BTYP	Biotoptyp			
3	Zusatz	Zusatz zum Biotoptypen			
4	LRT	Lebensraumtyp			
1	1			Ja	100 %
2	HWB	Durchgewachsener Knick (2000)			

Räumliche Lage

Lagebeschreibung	Nördlich vom Duvenwischen, S Lottbeker Teich		
Nachbarnutzung/en	Forst, Weg		
Rechtswert (X)	576804	Hochwert (Y)	5947038
Bezirk	Wandsbek	Naturraum	Stapelfelder Jungmoränengebiet (702.00)
Stadtteil (OT-Nr.)	Volksdorf (525)	Gemarkung	Volksdorf (540)
Digitaler Grünplan	<input checked="" type="checkbox"/> Hafengesamtgebiet	<input type="checkbox"/> Ramsargebiet	<input type="checkbox"/> EG-Vogelschutzgeb.
Ausgleichsflächen	<input type="checkbox"/> Biosphärenreservat	<input type="checkbox"/> Nationalpark	<input type="checkbox"/>
NSG / ND / LSG	LSG Duvenstedt, Bergstedt, Lemsahl-Mellingstedt, Volksdorf und Rahlstedt [HH-2009 / Anteil: 35%], NSG Duvenwischen [HH-512 / Anteil: 64%]		
FFH-GEBIET			
Wasserschutzgebiet			

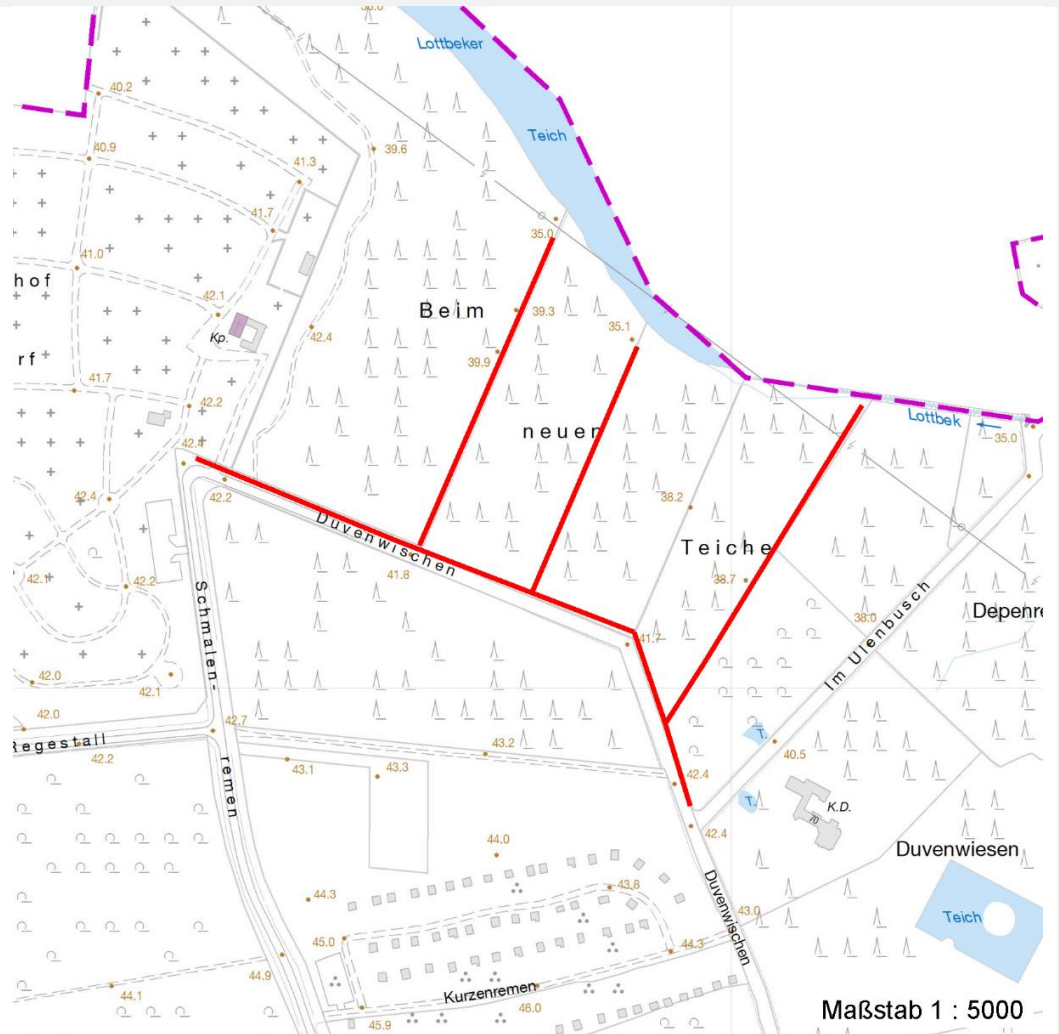
Erhebungsbogen

B

Projekt	Biotopkartierung Hamburg	Interne Nr.	61517	
		DK5 DK5-GK	7646	7648
		DK5 - Name	Buckhorn	
Handlungsbedarf	Nein	Biotop-Nr. alt	167	56
Bearbeitung	BRA	Kartierung	11.09.2003	
Räumliche Abbildung	Linie	Fläche / Länge [m²/m]	1107,925	
Anzahl Abschnitte	4	Breite (lineare Abb.) [m]	5	

Räumliche Lage

Karte



Weitere Erhebungsbögen

Interne Nr.	Interne Nr. Zuordnung	DK5	Biotop-Nr.	Kartierung	Zuordnung	DK5 (GK)	Biotop-Nr. (alt)
61517	61508	7646	167	14.11.2011	K	7648	56
61517	61534	7646	160	15.09.1995	>	7648	12

Zuordnung: N = nachfolgende Kartierung, K = weitere Kartierungen (zeitlich vorher oder nachher)

Weitere Angaben

Merkmal	Wert
Auswertung	
Gefährdung / Einflüsse	-
Wertgesichtspunkte	Totholz, Bereicherung der Waldvegetation um ältere Gehölzstrukturen; Vernetzungselement im Forst
zoologisch bedeutsame Strukturen	Alte Bäume mit Höhlen Totholz

Erhebungsbogen

B

Projekt	Biotopkartierung Hamburg	Interne Nr.	61517	
		DK5 DK5-GK	7646	7648
Handlungsbedarf	Nein	DK5 - Name	Buckhorn	
Bearbeitung	BRA	Biotop-Nr. alt	167	56
Räumliche Abbildung	Linie	Kartierung	11.09.2003	
Anzahl Abschnitte	4	Fläche / Länge [m²/m]	1107,925	
		Breite (lineare Abb.) [m]	5	

Weitere Angaben

Merkmal	Wert
Bedeutung für Tiergruppe	Insekten, allgemein Vögel
Maßnahmen	Erhalt, der Sukezession überlassen

Teilflächenbeschreibung

Teilflächentyp		Teilflächen-Nr.	1
Biotoptyp	Durchgewachsener Knick (2000)	Biotoptyp	HWB
- Zusatz		- gesetzl. Grundl.	
FFH-LRT		FFH-LRT	
Beschreibung		Entw.potential LRT	
		Hauptfläche	Ja
		Flächenanteil	100 %
		FFH-Unters.Fläche	Nein
		Saatgutfläche	Nein

Zeigerwerte der Pflanzenartenliste (Auswertung)

Standort	Belichtung	halbsonnig	6,5
Boden	Feuchte	frisch und mäßig frisch	5
	Stickstoff (N)	stickstoffarm	3,5
	Reaktion	sauer	3
Vegetation	Mahdverträglichkeit	schnittempfindlich (nur Herbstschnitt vertragend)	3
Zeigerwerte	Futterwert	schädliches Futter (Giftpflanzen)	-0,6
	Wechselfeuchteanzeiger		1
	Giftpflanzen		1
	Überschw.anzeiger		0

Pflanzenartenliste

Gruppe / Pflanzenart	MS	M	W	Vs	St	PA	Ph	Sz	VS	V	G	cf	§	Rote Liste			
														HH	ND	SH	D
Tracheobionta (Gefäßpflanzen)																	
Betula pendula (Hänge-Birke)	7	h		-													
Deschampsia flexuosa (Draht-Schmiele)	7	X		-													
Holcus lanatus (Wolliges Honiggras)	7	X		-													
Lonicera periclymenum (Wald-Geißblatt)	7	X		-													
Pteridium aquilinum (Adlerfarn)	7	h		-													
Quercus robur (Stiel-Eiche)	7	X		-													
Rubus fruticosus agg. (Artengruppe Echte Brombeere)	7	X		-													
Rubus idaeus (Himbeere)	7	X		-													
Sambucus nigra (Schwarzer Holunder)	7	X		-													
Sorbus aucuparia (Eberesche)	7	X		-													

Erhebungsbogen

B

Projekt	Biotopkartierung Hamburg	Interne Nr.	61517
		DK5 DK5-GK	7646 7648
Handlungsbedarf	Nein	DK5 - Name	Buckhorn
Bearbeitung	BRA	Biotop-Nr. alt	167 56
Räumliche Abbildung	Linie	Kartierung	11.09.2003
Anzahl Abschnitte	4	Fläche / Länge [m²/m]	1107,925
		Breite (lineare Abb.) [m]	5

Pflanzenartenliste

Gruppe / Pflanzenart	MS	M	W	Vs	St	PA	Ph	Sz	VS	V	G	cf	§	Rote Liste			
														HH	ND	SH	D
Anzahl Rote Liste Arten																	
Anzahl Arten														10			

MS: Mengensystem; M: Mengenangabe, W: Bewertung der Art (FFH-Monitoring), Vs: Vegetationsschicht, St: Status, PA: Autor Phänologie; Ph: Phänologie, Sz: Soziabilität, VS: Vitalitätssystem; V: Vitalität, G: Geschlecht, cf: unsichere Bestimmung, §: Schutz nach BNatSchG, HH: Rote Liste Hamburg, Nds: Rote Liste Niedersachsen, SH: Rote Liste Schleswig-Holstein, D: Rote Liste Deutschland