

Erhebungsbogen

B

Projekt	Biotopkartierung Hamburg, Datenbestand aus FoxPro	Interne Nr.	61511
		DK5 DK5-GK	7646 7648
Handlungsbedarf	Nein	DK5 - Name	Buckhorn
Bearbeitung	BRA	Biotop-Nr. alt	161 14
Räumliche Abbildung	Linie	Kartierung	15.09.1995
Anzahl Abschnitte	5	Fläche / Länge [m²/m]	1877,638
		Breite (lineare Abb.) [m]	

Gesetzlicher Schutz § 14 (2) 2.2 Knicks **Schutz nur teilweise** **Nein**

Gesamtbewertung 0 keine Angabe

- Alter
- Belastungsgrad
- Ökolog. Funktion
- Seltenheit

Bestandsbeschreibung

Die Knicks sind noch wie beschrieben vorhanden.

Kopierter Text aus der Vorkartierung:

Knicksystem

WS, ausgedehnt, innerhalb eines Nadelholzforstes an befestigten bzw. unbefestigten Waldwegen gelegen, Wall bis 1,5m hoch, 1,5m breit, in Teilbereichen mit trockenem Graben. Baumschicht mittelhoch, aus Hänge-Birke, Hainbuche, sehr locker stehend, da in weiten Teilen vor kurzer Zeit ausgelichtet. Strauchschicht nur sehr spärlich entwickelt, aus niedrigem Holunder, Faulbaum. Krautschicht aufgrund der Beschattung artenarm, nur in lichten Bereichen mit Draht-Schmieele, Wiesen-Wachtelweizen, Giersch, Heidelbeere.

WP:

Knicksystem infolge starker Beschattung durch angrenzende Fichten-Monokultur ohne ausgeprägte Strauch- und Krautschicht, diese mit Vegetation der bodensauren, halbschattigen Standorte. Regeneration durch Auslichten der angrenzenden Fichten-Bestände möglich.

Spezielle Nutzungen: Keine Nutzung Nadelholzforst, Brachfläche benachbart

Nutzungsintensität:

Vorkommende Pflanzengesellschaften: ohne Angabe

Vorkommen an Biotoptypen

1	TF	Typ	HF	F.Anteil
2	BTYP	Biotoptyp		- gesetzl. Grundl.
3	Zusatz	Zusatz zum Biotoptypen		
4	LRT	Lebensraumtyp		
1	1		Ja	100 %
2	HW	Knick (Wallhecke) (2000)		

Räumliche Lage

Lagebeschreibung	An der Heinrich-von-Ohlendorff-Straßelm Regestall, am Schmalenremen		
Nachbarnutzung/en			
Rechtswert (X)	576391	Hochwert (Y)	5947165
Bezirk	Wandsbek	Naturraum	Stapelfelder Jungmoränengebiet (702.00)
Stadtteil (OT-Nr.)	Volksdorf (525)	Gemarkung	Volksdorf (540)

Erhebungsbogen

B

Projekt	Biotopkartierung Hamburg, Datenbestand aus FoxPro	Interne Nr.	61511	
		DK5 DK5-GK	7646	7648
		DK5 - Name	Buckhorn	
Handlungsbedarf	Nein	Biotop-Nr. alt	161	14
Bearbeitung	BRA	Kartierung	15.09.1995	
Räumliche Abbildung	Linie	Fläche / Länge [m²/m]	1877,638	
Anzahl Abschnitte	5	Breite (lineare Abb.) [m]		

Räumliche Lage

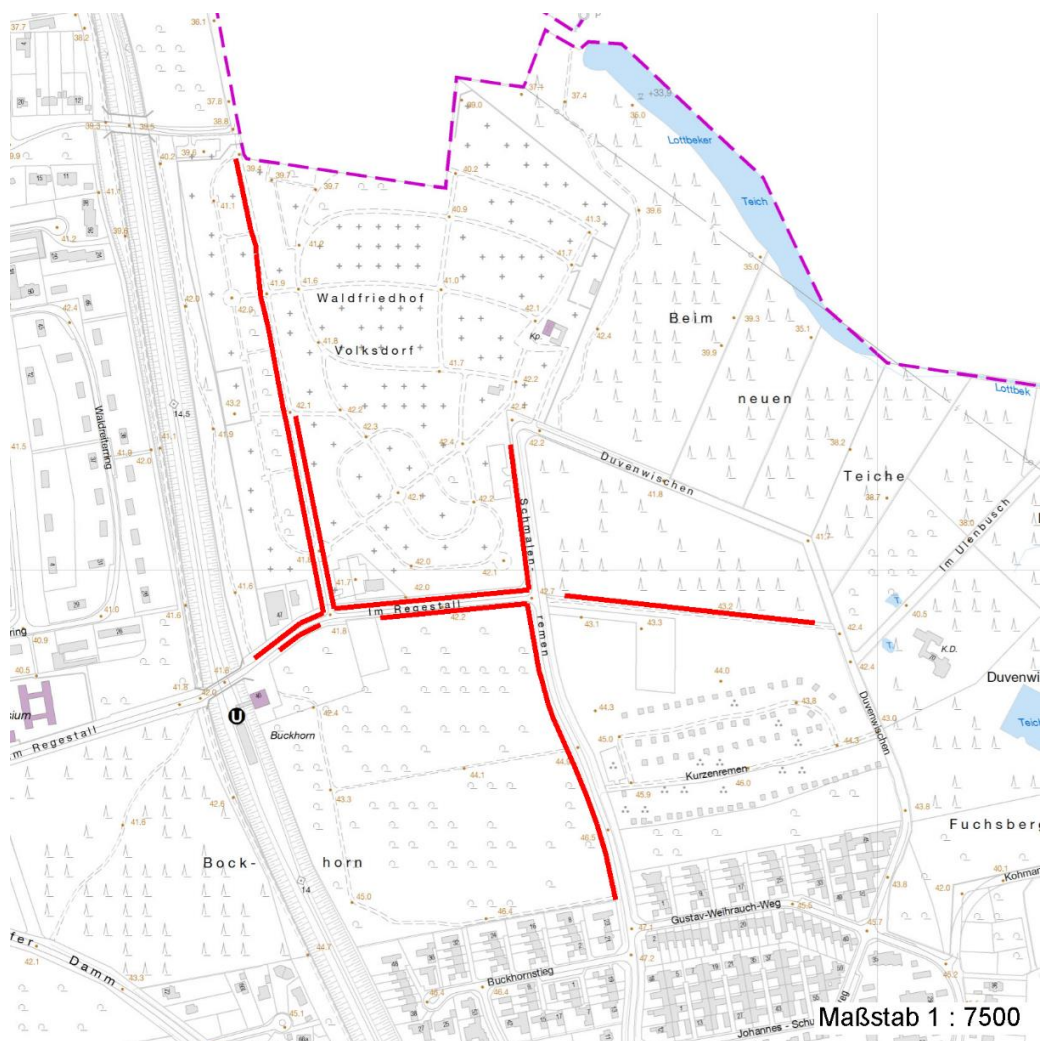
Digitaler Grünplan	<input checked="" type="checkbox"/> Hafengesamtgebiet	<input type="checkbox"/> Ramsargebiet	<input type="checkbox"/> EG-Vogelschutzgeb.
Ausgleichsflächen NSG / ND / LSG	<input type="checkbox"/> Biosphärenreservat	<input type="checkbox"/> Nationalpark	

LSG Duvenstedt, Bergstedt, Lemsahl-Mellingstedt, Volksdorf und Rahlstedt [HH-2009 / Anteil: 87%]

FFH-GEBIET

Wasserschutzgebiet

Karte



Weitere Erhebungsbögen

Interne Nr.	Interne Nr. Zuordnung	DK5	Biotop-Nr.	Kartierung	Zuordnung	DK5 (GK)	Biotop-Nr. (alt)
61511	61505	7646	172	11.09.2003	N	7648	71

Zuordnung: N = nachfolgende Kartierung, K = weitere Kartierungen (zeitlich vorher oder nachher)

Erhebungsbogen

B

Projekt	Biotopkartierung Hamburg, Datenbestand aus FoxPro	Interne Nr. DK5 DK5-GK DK5 - Name Biotop-Nr. alt	61511 7646 Buckhorn 161 14	7648
Handlungsbedarf	Nein	Kartierung	15.09.1995	
Bearbeitung	BRA	Fläche / Länge [m²/m]	1877,638	
Räumliche Abbildung	Linie	Breite (lineare Abb.) [m]		
Anzahl Abschnitte	5			

Weitere Angaben

Merkmal	Wert
Auswertung	
Gefährdung / Einflüsse	starke Beschattung, dadurch artenarme Krautschicht
Wertgesichtspunkte	Dominanz von Laubgehölzen artenarme Ausprägung

Teilflächenbeschreibung

Teilflächentyp		Teilflächen-Nr.	1
Biotoptyp	Knick (Wallhecke) (2000)	Biotoptyp	HW
- Zusatz		- gesetzl. Grundl.	
FFH-LRT		FFH-LRT	
Beschreibung		Entw.potential LRT	
		Hauptfläche	Ja
		Flächenanteil	100 %
		FFH-Unters.Fläche	Nein
		Saatgutfläche	Nein

Weitere Angaben

Merkmal	Wert
Standort, Relief	
Relief	Ebene

Zeigerwerte der Pflanzenartenliste (Auswertung)

Standort	Belichtung	halbschattig	5,5
Boden	Feuchte	frisch und mäßig frisch	5,4
	Stickstoff (N)	mäßig stickstoffarm	5,3
	Reaktion	mäßig sauer	4,8
Vegetation	Mahdverträglichkeit	schnittempfindlich bis mäßig schnittverträglich	3,7
Zeigerwerte	Futterwert	fast wertloses Futter	1,5
	Wechselfeuchteanzeiger		2
	Giftpflanzen		4
	Überschw.anzeiger		0

Pflanzenartenliste

Gruppe / Pflanzenart	MS	M	W	Vs	St	PA	Ph	Sz	VS	V	G	cf	Rote Liste						
													§	HH	ND	SH	D		
Tracheobionta (Gefäßpflanzen)																			
Acer pseudoplatanus (Berg-Ahorn)	7	X		-															
Aegopodium podagraria (Giersch)	7	X		-															
Ajuga reptans (Kriechender Günsel)	7	X		-															
Anemone nemorosa (Busch-Windröschen)	7	X		-															
Betula pendula (Hänge-Birke)	7	h		-															
Carpinus betulus (Hainbuche)	7	h		-															
Corylus avellana (Haselnuss)	7	X		-															
Dactylis glomerata (Wiesen-Knäuelgras)	7	X		-															

Erhebungsbogen

B

Projekt	Biotopkartierung Hamburg, Datenbestand aus FoxPro	Interne Nr. DK5 DK5-GK DK5 - Name	61511 7646 Buckhorn	7648
Handlungsbedarf	Nein	Biotop-Nr. alt	161	14
Bearbeitung	BRA	Kartierung	15.09.1995	
Räumliche Abbildung	Linie	Fläche / Länge [m²/m]	1877,638	
Anzahl Abschnitte	5	Breite (lineare Abb.) [m]		

Pflanzenartenliste

Gruppe / Pflanzenart	MS	M	W	Vs	St	PA	Ph	Sz	VS	V	G	cf	§	Rote Liste			
														HH	ND	SH	D
Deschampsia flexuosa (Draht-Schmiele)	7	X		-													
Dryopteris carthusiana (Dorniger Wurmfarne)	7	X		-													
Fagus sylvatica (Rotbuche)	7	X		-													
Frangula alnus (Faulbaum)	7	X		-													
Galeobdolon luteum (Echte Goldnessel)	7	X		-										V			
Geum urbanum (Echte Nelkenwurz)	7	X		-													
Heracleum sphondylium (Wiesen-Bärenklau)	7	X		-													
Lonicera periclymenum (Wald-Geißblatt)	7	X		-													
Luzula campestris (Gewöhnliche Hainsimse)	7	X		-												V	
Maianthemum bifolium (Zweiblättrige Schattenblume)	7	X		-													
Melampyrum pratense (Wiesen-Wachtelweizen)	7	X		-										2		V	
Polygonatum multiflorum (Vielblütige Weißwurz)	7	X		-													
Rubus idaeus (Himbeere)	7	X		-													
Salix caprea (Sal-Weide)	7	X		-													
Sambucus nigra (Schwarzer Holunder)	7	X		-													
Scrophularia nodosa (Knotige Braunwurz)	7	X		-													
Sorbus aucuparia (Eberesche)	7	X		-													
Stellaria holostea (Große Sternmiere)	7	X		-													
Tussilago farfara (Huflattich)	7	X		-													
Vaccinium myrtillus (Gewöhnliche Heidelbeere)	7	X		-													
Anzahl Rote Liste Arten														2		2	
Anzahl Arten														28			

MS: Mengensystem; M: Mengenangabe, W: Bewertung der Art (FFH-Monitoring), Vs: Vegetationsschicht, St: Status, PA: Autor Phänologie; Ph: Phänologie, Sz: Soziabilität, VS: Vitalitätssystem; V: Vitalität, G: Geschlecht, cf: unsichere Bestimmung, §: Schutz nach BNatSchG, HH: Rote Liste Hamburg, Nds: Rote Liste Niedersachsen, SH: Rote Liste Schleswig-Holstein, D: Rote Liste Deutschland