

Erhebungsbogen

B

Projekt	Biotopkartierung Hamburg	Interne Nr.	61521
		DK5 DK5-GK	7646 7648
Handlungsbedarf	Nein	DK5 - Name	Buckhorn
Bearbeitung	BRA	Biotop-Nr. alt	157 2
Räumliche Abbildung	Linie	Kartierung	16.11.2011
Anzahl Abschnitte	4	Fläche / Länge [m²/m]	1070,411
		Breite (lineare Abb.) [m]	

Gesetzlicher Schutz **_ kein gesetzl. Schutz kein gesetzlich geschütztes Biotop** **Schutz nur teilweise** **Nein**

Gesamtbewertung	6	Wertvoll
– Alter	8	Biotop hohen Alters, 200 bis 500 Jahre
– Belastungsgrad	4	Flächenhaft deutliche Belastung ohne nachh. Schäden
– Ökolog. Funktion	6	Hohe Bedeutung in einem Biotopkomplex, für den lokalen Biotopverbund oder als Puffer
– Seltenheit	5	Seltener Biotoptyp, floristisch stark verarmt, ohne seltener Pflges. od. verbr. artenreicher Biotoptyp

Bestandsbeschreibung

Im und am Waldrand gelegene alte Knicklinien mit Knickwällen, die etwa noch 1 m Höhe erreichen und meist um 3 m breit sind. Mit durchgewachsenem Baumbestand aus Hainbuchen, Buchen, Stieleichen und einem relativ hohen Anteil von Schwarzerlen, zumindest in den niedriger gelegenen Teilbereichen. Recht kräftig überschattet, v.a. auch durch, waldartige Bestände auf den Nachbarflächen. Zum benachbarten Weg hin sind breitere, ungenutzte Randstreifen vorhanden, in denen sich die Gebüschvegetation ausbreitet, so dass die Knicks zu einem hohen Anteil zu Waldknicks geworden sind. Die Krautvegetation ist entsprechend nur mäßig artenreich ausgeprägt. Häufig kommen Goldnessel, Brennesseln und Brombeergebüsch vor, teils ist der Wall nur wenig bewachsen. Insgesamt in den benachbarten, etwas heterogenen, forstlich geprägten Wald integriert.

Vorkommen an Biotoptypen

1	TF	Typ	HF	F.Anteil
2	BTYP	Biotoptyp	- gesetzl. Grundl.	
3	Zusatz	Zusatz zum Biotoptypen		
4	LRT	Lebensraumtyp		
1	1		Ja	100 %
2	HWB	Durchgewachsener Knick (2000)		

Räumliche Lage

Lagebeschreibung

Nachbarnutzung/en

Rechtswert (X)	576138	Hochwert (Y)	5947860
Bezirk	Wandsbek	Naturraum	Stapelfelder Jungmoränengebiet (702.00)

Stadtteil (OT-Nr.) Volksdorf (525) **Gemarkung** Volksdorf (540)

Digitaler Grünplan **Hafengesamtgebiet** **Ramsargebiet** **EG-Vogelschutzgeb.**

Ausgleichsflächen **Biosphärenreservat** **Nationalpark**

NSG / ND / LSG LSG Duvenstedt, Bergstedt, Lemsahl-Mellingstedt, Volksdorf und Rahlstedt [HH-2009 / Anteil: 96%]

FFH-GEBIET

Wasserschutzgebiet

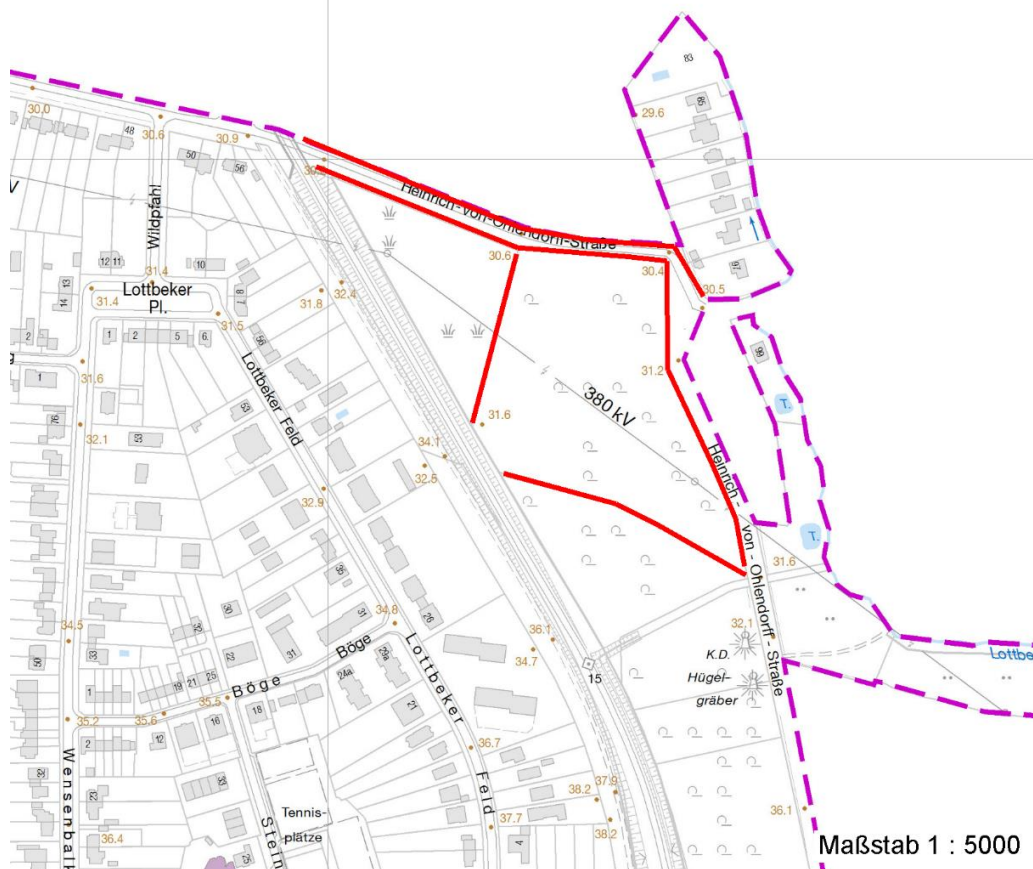
Erhebungsbogen

B

Projekt	Biotopkartierung Hamburg		Interne Nr.	61521	
			DK5 DK5-GK	7646	7648
			DK5 - Name	Buckhorn	
Handlungsbedarf	Nein		Biotop-Nr. alt	157	2
Bearbeitung	BRA	Kopie	Kartierung	16.11.2011	
Räumliche Abbildung	Linie		Fläche / Länge [m²/m]	1070,411	
Anzahl Abschnitte	4		Breite (lineare Abb.) [m]		

Räumliche Lage

Karte



Weitere Erhebungsbögen

Interne Nr.	Interne Nr. Zuordnung	DK5	Biotop-Nr.	Kartierung	Zuordnung	DK5 (GK)	Biotop-Nr. (alt)
61521	61526	7646	157	15.09.1995	K	7648	2
61521	61520	7646	157	15.09.2003	K	7648	2

Zuordnung: N = nachfolgende Kartierung, K = weitere Kartierungen (zeitlich vorher oder nachher)

Foto

Interne Nr.	Index	Dateiname	Aufnahmerichtung
17648	0	7646_157_161111_1.JPG	
17649	0	7646_157_161111_2.JPG	

Weitere Angaben

Merkmal **Wert**

Auswertung

20.04.2020

Erhebungsbogen

B

Projekt	Biotopkartierung Hamburg	Interne Nr.	61521	
		DK5 DK5-GK	7646	7648
Handlungsbedarf	Nein	DK5 - Name	Buckhorn	
Bearbeitung	BRA	Biotop-Nr. alt	157	2
Räumliche Abbildung	Linie	Kartierung	16.11.2011	
Anzahl Abschnitte	4	Fläche / Länge [m²/m]	1070,411	
		Breite (lineare Abb.) [m]		

Weitere Angaben

Merkmal	Wert
Gefährdung / Einflüsse Wertgesichtspunkte	Verlust der knicktypischen Vegetation durch Einwachsen in Waldbereiche. Bedeutender Altbaumbestand, die Stieleichen erreichen mitunter 60 cm Stammdicke, totholzreich, Bereicherung der strukturellen Vielfalt des Gebietes.
Maßnahmen	Keine, Flächen weiter der Sukzession überlassen, in den benachbarten Wald integrieren.

Foto

Fotodatei 7646_157_161111_1.JPG

Bildbeschreibung
Aufnahmerichtung



Fotodatei 7646_157_161111_2.JPG

Bildbeschreibung
Aufnahmerichtung



Teilflächenbeschreibung

Teilflächentyp		Teilflächen-Nr.	1
Biotoptyp	Durchgewachsener Knick (2000)	Biotoptyp	HWB
- Zusatz		- gesetzl. Grundl.	
FFH-LRT		FFH-LRT	
Beschreibung		Entw.potential LRT	
		Hauptfläche	Ja
		Flächenanteil	100 %
		FFH-Unters.Fläche	Nein
		Saatgutfläche	Nein

Erhebungsbogen

B

Projekt	Biotopkartierung Hamburg	Interne Nr.	61521	
		DK5 DK5-GK	7646	7648
Handlungsbedarf	Nein	DK5 - Name	Buckhorn	
Bearbeitung	BRA	Biotop-Nr. alt	157	2
Räumliche Abbildung	Linie	Kartierung	16.11.2011	
Anzahl Abschnitte	4	Fläche / Länge [m²/m]	1070,411	
		Breite (lineare Abb.) [m]		

Weitere Angaben

Merkmal	Wert
Boden	
Feuchte	6 - mäßig feucht und wechselfeucht
Reaktion	6 - schwach sauer
Stickstoffgehalt	6 - mäßig stickstoffarm bis stickstoffreich
Standort, Relief	
Belichtung	6 - halbsonnig bis halbschattig
Veg. - Zeigerwerte	
Anz. Wechselfeuchtezeiger	0
Anz. Überschwemmungsz.	1
Anz. Magerkeitszeiger (N < 4)	2
Anteil Magerkeitszeiger (N < 4)	3 %
Veg. - Soziologie	
BfN Schlüssel	48.0.04 - Fagetalia sylvaticae (Edellaub-Mischwälder und verwandte Ges.)

Zeigerwerte der Pflanzenartenliste (Auswertung)

Standort	Belichtung	halbsonnig bis halbschattig	5,5
Boden	Feuchte	mäßig feucht und wechselfeucht	6,1
	Stickstoff (N)	mäßig stickstoffarm bis stickstoffreich	5,9
	Reaktion	schwach sauer	6,3
Vegetation	Mahdverträglichkeit	nicht völlig schnittunverträglich aber sehr schnittempfindlich	2
Zeigerwerte	Futterwert	ausreichende Futterqualität	5
	Wechselfeuchteanzeiger		0
	Giftpflanzen		0
	Überschw.anzeiger		1

Pflanzenartenliste

Gruppe / Pflanzenart	MS	M	W	Vs	St	PA	Ph	Sz	VS	V	G	cf	Rote Liste					
													§	HH	ND	SH	D	
Tracheobionta (Gefäßpflanzen)																		
Alnus glutinosa (Schwarz-Erle)	7	z		-	-													
Betula pendula (Hänge-Birke)	7	w		-	-													
Calystegia sepium (Zaun-Winde)	7	w		-	-													
Carex remota (Winkel-Segge)	7	w		-	-													
Carpinus betulus (Hainbuche)	7	w		-	-													
Corylus avellana (Haselnuss)	7	h		-	-													
Dactylis glomerata (Wiesen-Knäuelgras)	7	w		-	-													
Dryopteris dilatata (Breitblättriger Wurmfarne)	7	w		-	-													
Dryopteris filix-mas (Gewöhnlicher Wurmfarne)	7	w		-	-													
Epilobium ciliatum (Drüsiges Weidenröschen)	7	w		-	-													
Fagus sylvatica (Rotbuche)	7	w		-	-													
Galeobdolon argentatum (Garten Goldnessel)	7	z		-	-													
Galium aparine (Kletten-Labkraut)	7	w		-	-													
Geum urbanum (Echte Nelkenwurz)	7	z		-	-													
Lonicera periclymenum (Wald-Geißblatt)	7	w		-	-													
Moehringia trinervia (Dreinerlige Nabelmiere)	7	w		-	-													

Erhebungsbogen

B

Projekt	Biotopkartierung Hamburg	Interne Nr.	61521
		DK5 DK5-GK	7646 7648
Handlungsbedarf	Nein	DK5 - Name	Buckhorn
Bearbeitung	BRA	Biotop-Nr. alt	157 2
Räumliche Abbildung	Linie	Kartierung	16.11.2011
Anzahl Abschnitte	4	Fläche / Länge [m²/m]	1070,411
		Breite (lineare Abb.) [m]	

Pflanzenartenliste

Gruppe / Pflanzenart	MS	M	W	Vs	St	PA	Ph	Sz	VS	V	G	cf	§	Rote Liste			
														HH	ND	SH	D
Philadelphus coronarius (Europäischer Pfeifenstrauch)	7	w		-	-												
Poa nemoralis (Hain-Rispengras)	7	w		-	-												
Poa trivialis (Gewöhnliches Rispengras)	7	w		-	-												
Prunus serotina (Späte Traubenkirsche)	7	w		-	-												
Quercus robur (Stiel-Eiche)	7	z		-	-												
Rubus caesius (Kratzbeere)	7	w		-	-												
Rubus idaeus (Himbeere)	7	z		-	-												
Sambucus nigra (Schwarzer Holunder)	7	w		-	-												
Stellaria holostea (Große Sternmiere)	7	w		-	-												
Urtica dioica (Große Brennnessel)	7	w		-	-												
Anzahl Rote Liste Arten																	
Anzahl Arten														26			

MS: Mengensystem; M: Mengenangabe, W: Bewertung der Art (FFH-Monitoring), Vs: Vegetationsschicht, St: Status, PA: Autor Phänologie; Ph: Phänologie, Sz: Soziabilität, VS: Vitalitätssystem; V: Vitalität, G: Geschlecht, cf: unsichere Bestimmung, §: Schutz nach BNatSchG, HH: Rote Liste Hamburg, Nds: Rote Liste Niedersachsen, SH: Rote Liste Schleswig-Holstein, D: Rote Liste Deutschland